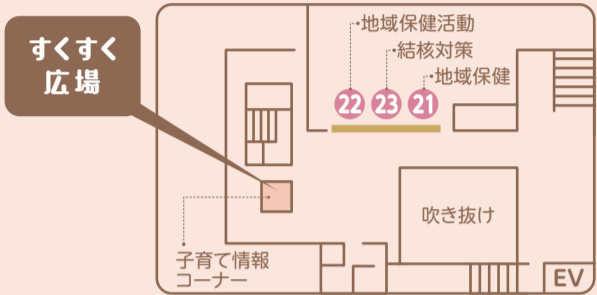


大阪市版(西成区)ネウボラ

すべての子育て家族が安心して気軽に相談できる場をめざして、大阪市版(西成区)ネウボラの取り組みを進めています。
「ネウボラ」とは、フィンランド語で「アドバイスする場所」という意味で、切れ目のない支援をワンストップで行う制度と、そのための地域拠点そのものをいいます。

西成区には地域を担当する保健師がいます!

保健師が妊娠から出産、子育ての相談を行います。
地域担当の保健師が継続して支援させていただきますので、お気軽にご利用、ご相談ください♪
また、すくすくひろばでは身長・体重の計測も行っています。
すくすくひろばは区役所2階22番窓口近くにあります。



すくすくひろば♪



誕生日の記念撮影場所♪

申込み・問合せ 保健福祉課(地域保健活動) 2階22番窓口 ☎06-6659-9968

子どもの発育や発達、子育てなどの相談は…

	内容	問合せ
西成区役所	● 保健師による、妊娠中の健康・子どもの発育や発達、育児等に関する相談 ● 心理相談員による、子どものことばや発達面の相談	保健福祉課(地域保健活動) 2階22番窓口 ☎06-6659-9968
	● 精神障がい者保健福祉手帳の窓口	保健福祉課(地域保健) 2階21番窓口 ☎06-6659-9882
	● 家庭児童相談員や保育士による、子育ての悩みや子どもに関する相談(要予約)	保健福祉課(子育て支援) 5階52番窓口 ☎06-6659-9824
	● 子どもの療育の利用や療育手帳、身体障がい者手帳の窓口	保健福祉課(地域福祉) 5階51番窓口 ☎06-6659-9857
	● ひとり親家庭および寡婦の方を対象に、就業支援の専門的知識をもつ「ひとり親家庭サポーター」が、就職や自立支援に関する制度などの情報や相談 ● 離婚前相談、ひとり親家庭自立支援給付金の事前相談・申請受理	ひとり親家庭サポーター 5階52番窓口 ☎06-6659-9824(火・木)
	● 児童福祉司による、心身の発達・しつけ・不登校・親子関係など、子どものあらゆる相談(要予約)	こども相談センター出張相談 5階52番窓口 ☎06-4301-3100
中央こども相談センター	● 18歳未満の子どもに関わるさまざまな相談、お子さんに適した専門的な支援(助言・指導・施設入所など) ● お子さん本人からの相談も受付	総合相談窓口 平日9:00~17:30(土・日・祝・年末年始除く) ☎06-4301-3100 ☎06-4301-3978
クレオ大阪子育て館	● 子育て相談 電話相談(随時)・面接相談(要予約)	☎06-6354-4152 平日10:00~21:00 土・日・祝10:00~17:00 ※講座などの申込み ☎06-6345-0106 北区天神橋6-4-20 7階
大阪市発達障がい者支援センター(エルムおおさか)	● 発達障がいのある方やその家族を対象に療育などの各種相談に対応しています。発達障がいに関する情報提供や助言を行い、相談内容によっては関係機関と連携して、問題解決・軽減のための支援を行います。(要予約)	☎06-6797-6931 ☎06-6797-6934 月~金 9:00~17:00(祝・年末年始除く) 平野区喜連西6-2-55

~お子さまが生まれた方へ~ 妊婦のための支援給付事業

申請方法 妊婦支援給付金(妊娠していたこどもの数×5万円)の対象となります。
右側の二次元コードを読み取って申請してください。



※対象者、支給要件、支給内容、申請期限等については、ご案内の申請書もしくはホームページで必ずご確認ください。
※他市町村にお住まいで大阪市内に里帰り出産された方は、住民票のある市町村にお問い合わせください。

● 令和7年4月1日から伴走型相談支援と妊婦支援給付金の事業を開始しています。

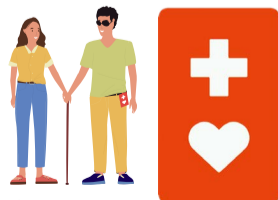
問合せ 大阪市妊婦支援給付金コールセンター
☎06-7712-2830 ☎06-6202-6963

詳細は、大阪市ホームページからご確認ください ▶▶▶



ヘルプマークをお渡ししています

援助が必要な方のためのマークです。ご希望の方は窓口でお申し出ください。
また、このマークを見かけたときは、思いやりのある行動をお願いします。



問合せ 保健福祉課(地域福祉)
5階51番窓口 ☎06-6659-9857

子どもの虐待に関する相談・通報は

子どもへの虐待について気にかかることがあればすぐに相談してください。連絡された方が特定されないように、秘密は守られます。

児童虐待ホットライン	(まずは一報なにわっ子) ☎0120-01-7285	24時間・毎日
中央こども相談センター	☎06-4301-3100	平日9:00~17:30(土・日・祝・年末年始除く)
保健福祉課(子育て支援)5階52番窓口	☎06-6659-9824	平日9:00~17:30(土・日・祝・年末年始除く)