



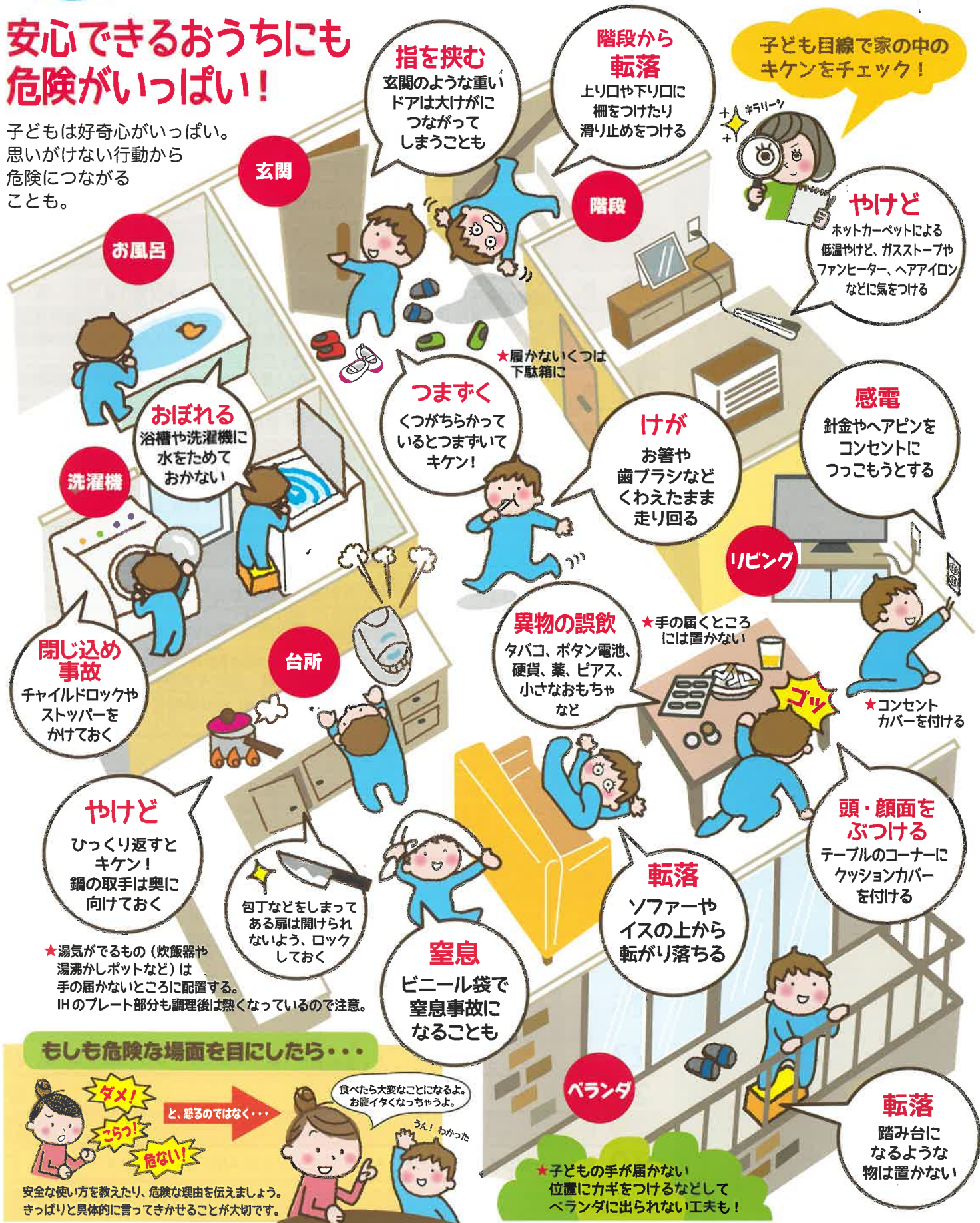
西淀川区はクジラの形をしているよ!

●発行/NPO法人 にしよど にこネット

●協力/西淀川区子ども・子育て支援連絡会

# 安心できるおうちにも 危険がいっぱい!

子どもは好奇心がいっぱい。  
思いがけない行動から  
危険につながる  
ことも。



**玄関**

**指を挟む**  
玄関のような重い  
ドアは大けがに  
つながって  
しまうことも

**階段から  
転落**

上り口や下り口に  
柵をつけたり  
滑り止めをつける

子ども目線で家の中の  
キケンをチェック!



**やけど**

ホットカーペットによる  
低温やけど、ガスストーブや  
ファンヒーター、ヘアアイロン  
などに気をつける

**階段**

★履かないくつは  
下駄箱に

**つまずく**  
くつがらからつ  
いてつまずいて  
キケン!

**けが**

お箸や  
歯ブラシなど  
くわえたまま  
走り回る

**感電**

針金やヘアピンを  
コンセントに  
つつこもうとする

**お風呂**

**おぼれる**  
浴槽や洗濯機に  
水をためて  
おかない

**洗濯機**

**閉じ込め  
事故**

チャイルドロックや  
ストッパーを  
かけておく

**台所**

**異物の誤飲**  
タバコ、ボタン電池、  
硬貨、薬、ピアス、  
小さなおもちゃ  
など

★手の届くところ  
には置かない

**リビング**

★コンセント  
カバーを付ける

**やけど**

ひっくり返すと  
キケン!  
鍋の取手は奥に  
向けておく

包丁などをしまっ  
てある扉は開けれ  
ないよう、ロック  
しておく

★湯気がでるもの(炊飯器や  
湯沸かしポットなど)は  
手の届かないところに配置する。  
IHのプレート部分も調理後は熱くなっている  
ので注意。

**窒息**

ビニール袋で  
窒息事故に  
なることも

**転落**

ソファや  
イスの上から  
転がり落ちる

**頭・顔面を  
ぶつける**

テーブルのコーナーに  
クッションカバ  
ーを付ける

**ベランダ**

**転落**

踏み台に  
なるような  
物は置かない

★子どもの手が届かない  
位置にカギをつけるなどして  
ベランダに出られない工夫も!

## もしも危険な場面を目にしたら...



と、怒るのではなく...

食べたら大変なことになるよ。  
お腹イタくなっちゃうよ。

安全な使い方を教えたり、危険な理由を伝えましょう。  
きっぱりと具体的に言ってきかせることが大切です。