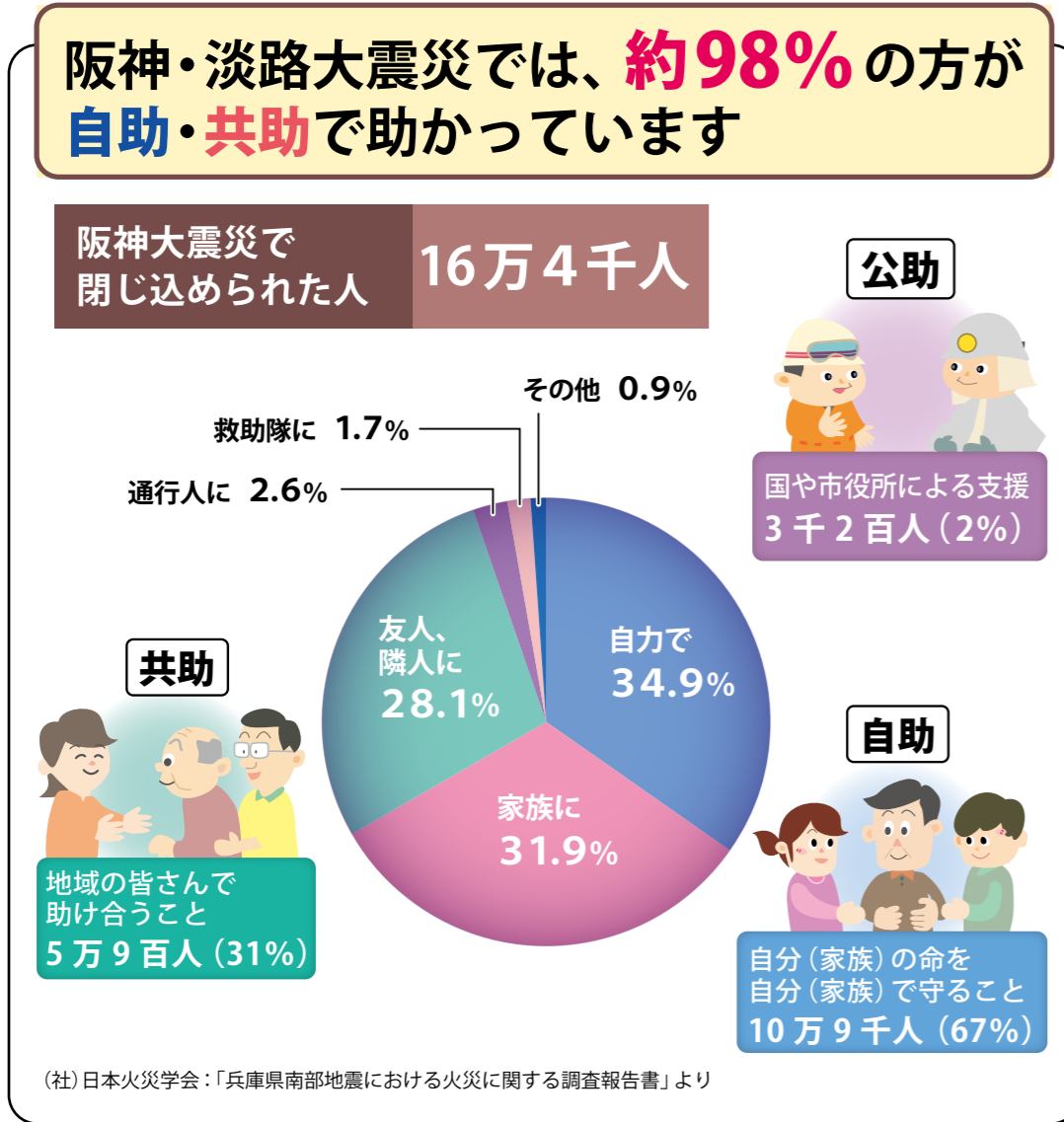
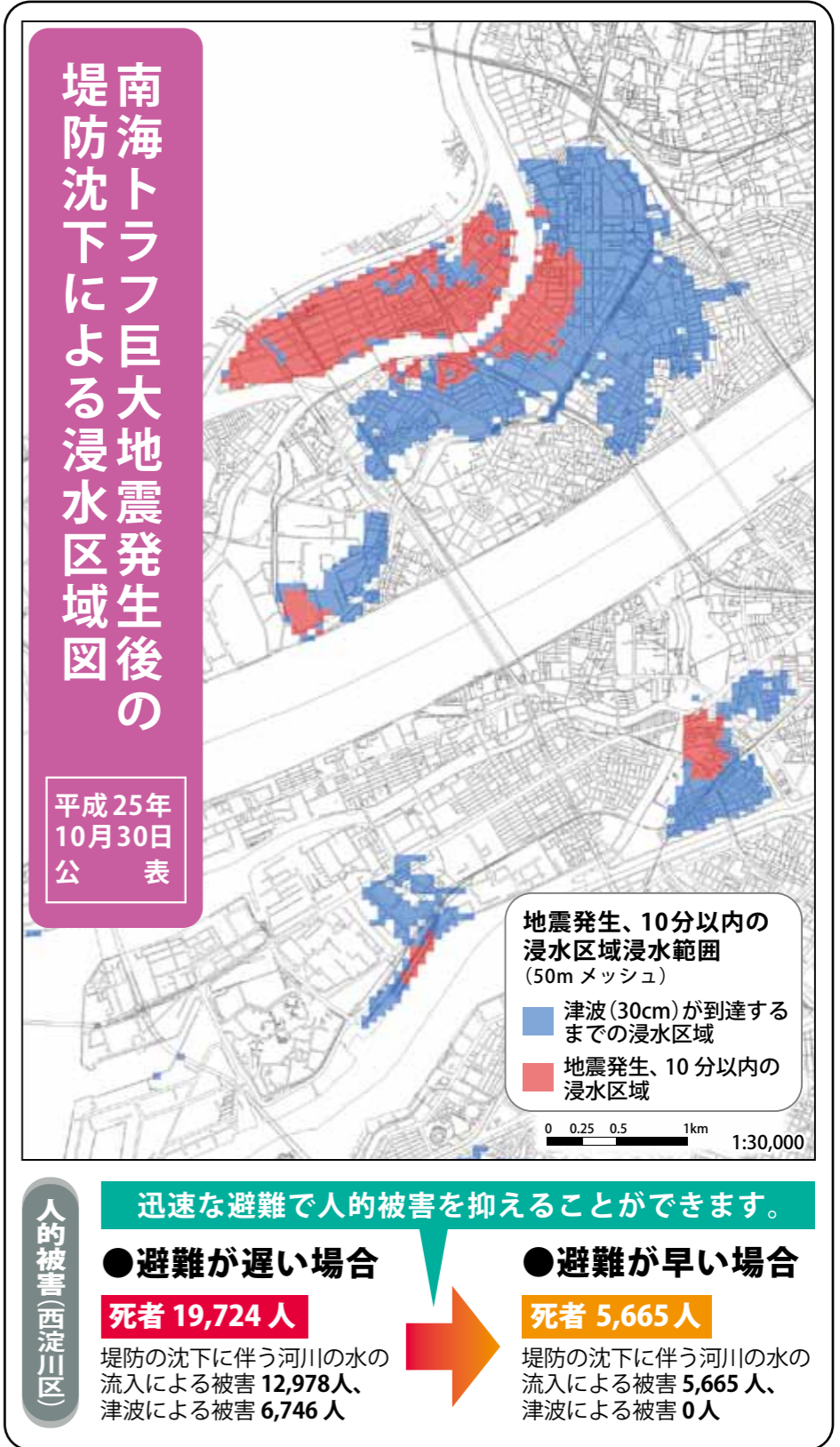
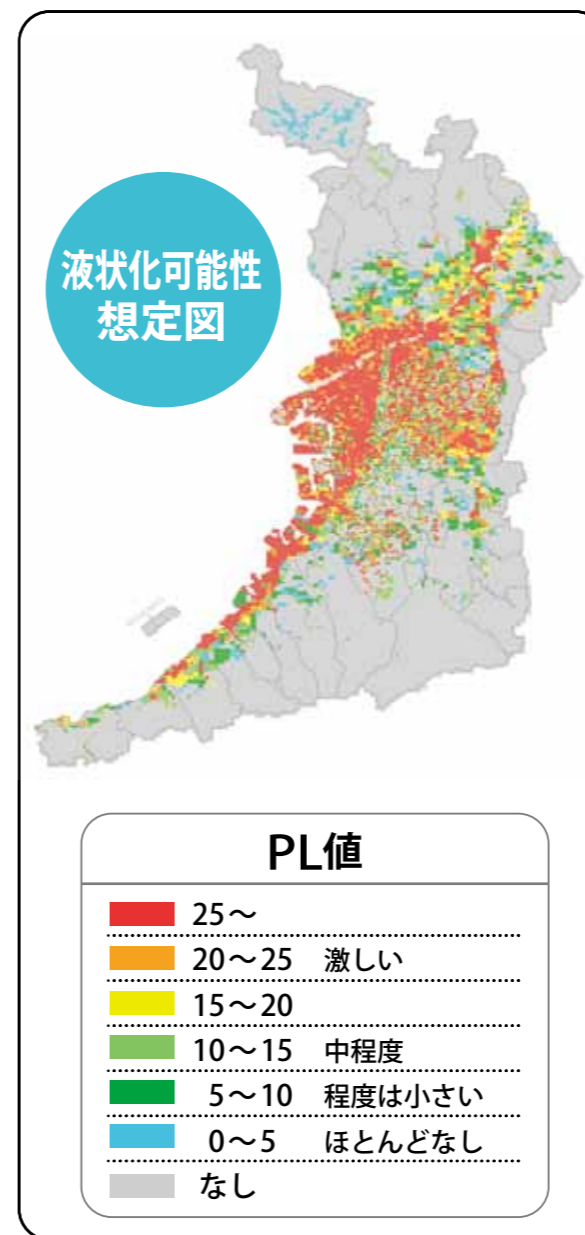
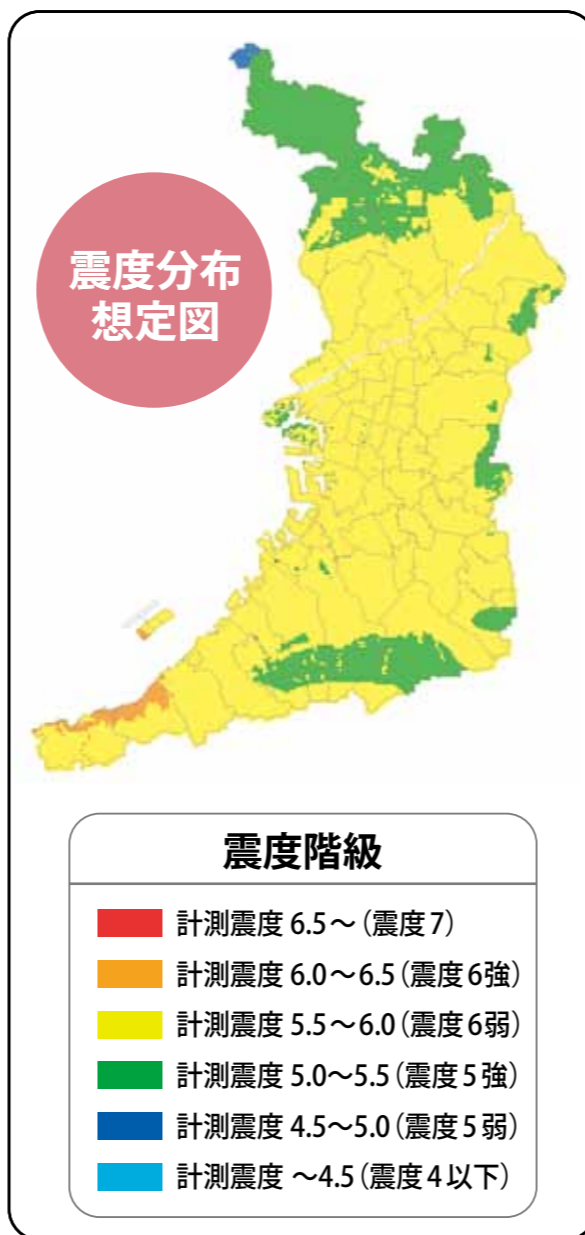
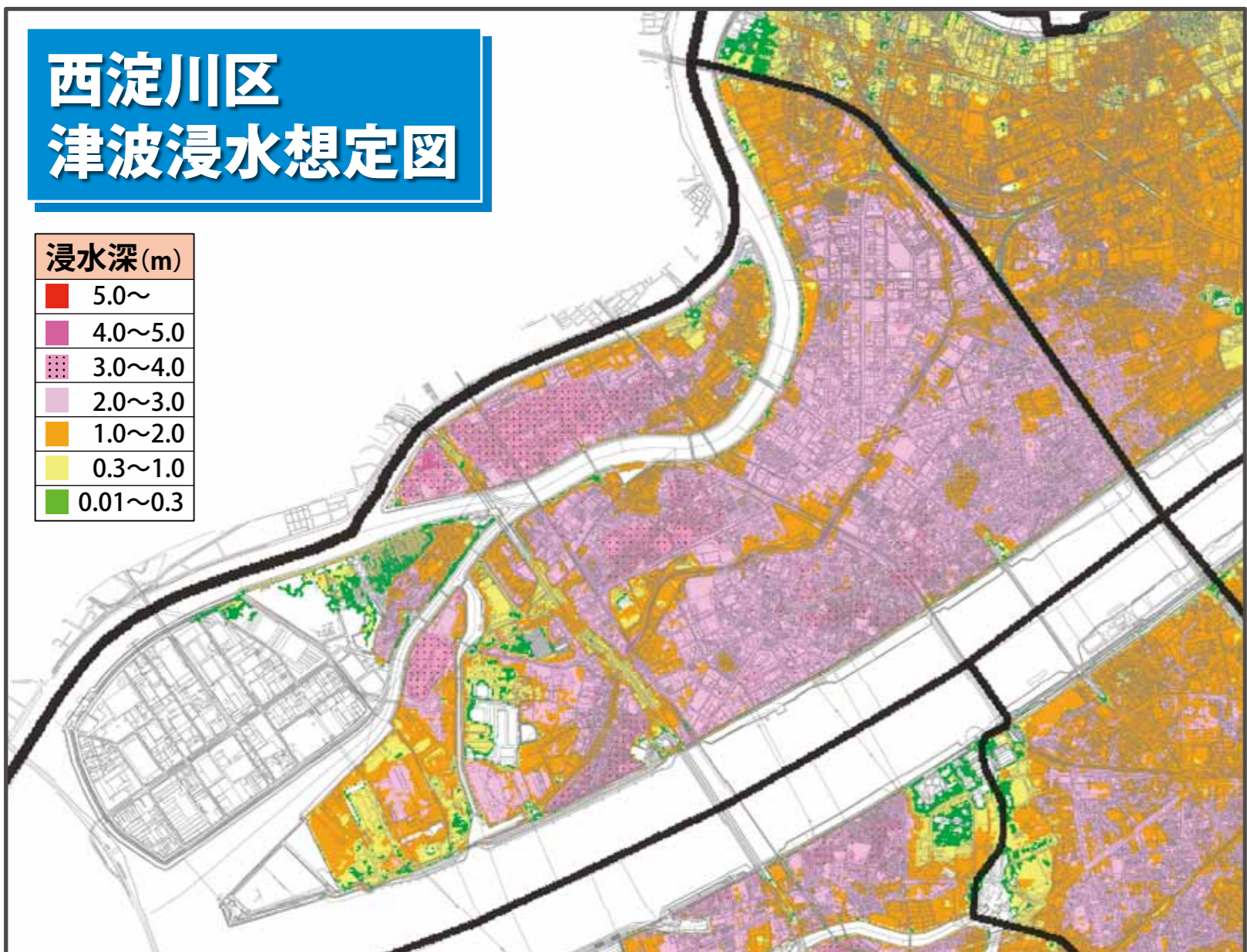


# 保存版 津波浸水想定図

平成25年8月8日および10月30日に「大阪府防災会議 南海トラフ巨大地震災害対策等検討部会」において、南海トラフ巨大地震の被害想定が公表されました。

今回の内容は、平成25年6月6日「大阪府防災会議 第2回南海トラフ巨大地震災害対策等検討部会」において公表された大阪府域の「震度分布図」「液状化可能性図」「津波浸水想定図」の3つの被害想定図を、大阪府において地形や堤防データ等のシミュレーションの入力条件等が精査され、最終的な被害想定図として公表されたものです。  
また、人的被害についても公表され、西淀川区でも広範囲で液状化の可能性があるなど、甚大な被害をもたらすとされています。



### 災害時に利用可能な「伝言サービス」まとめ

サービス名	登録に使える電話番号	メッセージの種類	入力/確認方法	提供事業者
1 災害伝言ダイヤル 171	加入電話	音声[30秒]	「171」にダイヤルし、ガイダンスに沿って操作	NTT東日本 NTT西日本
2 災害用ブロードバンド伝言板 web171	加入電話、携帯電話 PHS、050IP電話	文字[100字] + 動画・画像・音声ファイル	インターネットから (PC/ケータイ)	NTT東日本 NTT西日本
3 災害用伝言板	携帯電話	文字[100字] + 選択式安否情報	各社携帯サイトから (PC向けアドレスも有)	NTTドコモ、KDDI (au)、 ソフトバンク、ウィルコム、 イーモバイル
4 NEW! 災害用音声お届けサービス	携帯電話	音声[30秒]	各社携帯サイトから	NTTドコモ KDDI (au)

### あなたが、あなたの家族が必要なものを備蓄しましょう!

- アレルギーをお持ちの方**: 備蓄する食品品の工夫が必要です。
- 持病をお持ちの方**: 薬を備蓄しておきましょう。
- ご高齢の方**: 眼鏡、食べ物、衣類(下着)など
- 乳幼児のいる家庭**: 紙オムツ、粉ミルク、おしりふき、おんぶ紐など

### 家具の固定

- ガラス飛散防止フィルム
- ポール式器具
- 開き扉ストッパー
- 家具連結金具
- ストッパー式器具
- ピン類落下防止具
- つり下げ式照明器具の補強
- 家具転倒防止具
- 防炎カーテン
- ガラス飛散防止フィルム