

くせい しゅうねんきねん つぎ ねん たすき
区制100周年記念「次の100年にタスキをつなぐ」

令和7年度
第17回西淀川区民駅伝大会
& 第11回親子ミニマラソン
Ekiden Race
Family Mini-Marathon

2026.2.15 日

12:00~15:45

うてんちゅうし

*雨天中止 Rain Out

にしよどこうえん おおのがわりよくいんどうろ
西淀公園・大野川緑陰道路
Nishiyodo Park Onogawa Ryokuin Doro

プログラム

12:00 開会式
12:25 親子ミニマラソンスタート
13:00 駅伝一般男子・女子の部スタート
13:10 表彰式（親子ミニマラソン）
14:25 駅伝地域対抗の部スタート
15:25 表彰式（駅伝）・閉会式
※予告なく変更される場合があります。

Participation
prize



参加者には
区制100周年記念
に～よんストラップを
プレゼント!

RUNNER WANTED !

ランナー大募集

- 西淀川区に在住・在勤・在学のいずれかにあてはまる方
- 駅伝・親子ミニマラソンとも、応募者多数の場合は抽選

部門

【駅伝】*定員50チーム *中学生以上

①一般男子の部 ②一般女子の部
(男女共通 約13km・5名編成)

【親子ミニマラソン】*定員70組

●小学生以下の子ども1名と
その保護者1名のペアで参加 (約1.5km)

【ボランティア団体も同時募集!】

運営を手伝っていただけるボランティア団体も募集します。
詳しくは事務局までお問い合わせください!!

募集期間 application periodentry

2025.12.1 月~12.28 日

参加費

【駅伝】 1チーム 2,000円

*中・高校生のみで編成されたチームは無料です。

【親子ミニマラソン】 1組 500円

1/21(水)~2/4(水)に事務局にてお支払いください。

不参加や雨天中止の場合でもお返しできません

申込

裏面またはHPより申込書をダウンロードし、必要事項を
ご記入のうえ、1)直接持参 2)郵送 3)FAX 4)メール の
いずれかの方法にて、事務局までお申込みください。
参加確定の方には1月中旬までにご連絡いたします。

*直接持参の受付時間: 9:30~21:00

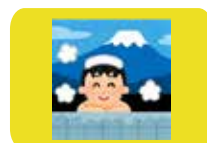
お問い合わせ/お申込み(事務局)

(一財)大阪市コミュニティ協会 西淀川区支部協議会
近藤技研工業 西淀川区民ホール 〒555-0012 西淀川区御幣島3-13-3
TEL 06-6472-6000 FAX 06-6472-4006
e-mail nishiyodosports@gmail.com
HP https://www.osakacommunity.jp/event/nishiyodogawa_r7marathon/

詳しくは
こちら



English
Guidance



参加チーム及びマラソンランナーには
区内浴場の優待割引があります ☺

- 「区民駅伝大会&親子ミニマラソン」は、西淀公園から国道43号までの緑陰道路(中央2本の自転車道路)を使用します。
当日緑陰道路をご利用の皆さんにはご迷惑おかけしますが、ご協力をお願いします。
- 駐車場はございませんので、お車でのご来場はご遠慮ください。

主催:西淀川区役所・西淀川区民駅伝大会&親子ミニマラソン実行委員会