

みんなが明るく なれる避難所

～高校生による避難所サポート～

鶴見商業高校

サイエンス・ラボ



安心

安全

笑顏



**困難な時こそ、希望を灯す。
それが私たちの力です。**



高校生による避難所サポート

地域貢献

地域と連携し、円滑な避難所サポートをする。校内の清掃や支援物資の配布協力を行い、運営スタッフの人たちの負担を軽減できるようにする

安心感

被災者の居室やフロアをその人の環境に合うスペースとして提供したり、治安を守りながら不安のない避難所づくりをする

地域貢献の具体例

- 高齢者や子ども、体の不自由な人への援助
 - 救援物資の運搬や配給の補助
 - 避難所内の清掃や片付け
- などの避難所運営のサポート



安心感の具体例

- 空き教室やグラウンドを使用し、小さな子どもたちのあそび場づくりを行うとともに、手作りおもちゃなどが作成できる講座の企画をする。
- おもちゃづくり教室と並行して、年配の方々などのサポートにも取り組む。(茶話会・談話室の企画、設営など)
- 時間がある限り、避難所内を動き回り、できるだけ多くの人に声をかける活動を行う。
(困りごとを聞き出す)



レクリエーション大会の企画・運営

**小学校区対抗運動会など気分転換の
可能な取り組みを企画する**

運動不足、ふさがちな気持ちの転換をはかります。



鶴見商業高校のグラウンドは非常に広い

体育倉庫には体育大会で使用しているグッズがいっぱい

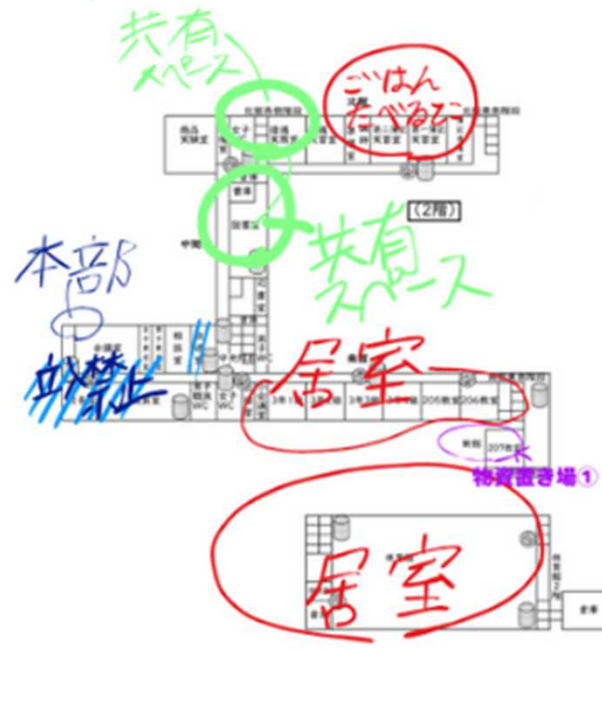
グラウンドの半分を駐車場に使用したとしても、

200mのトラックとその周りに観客席が作成可能

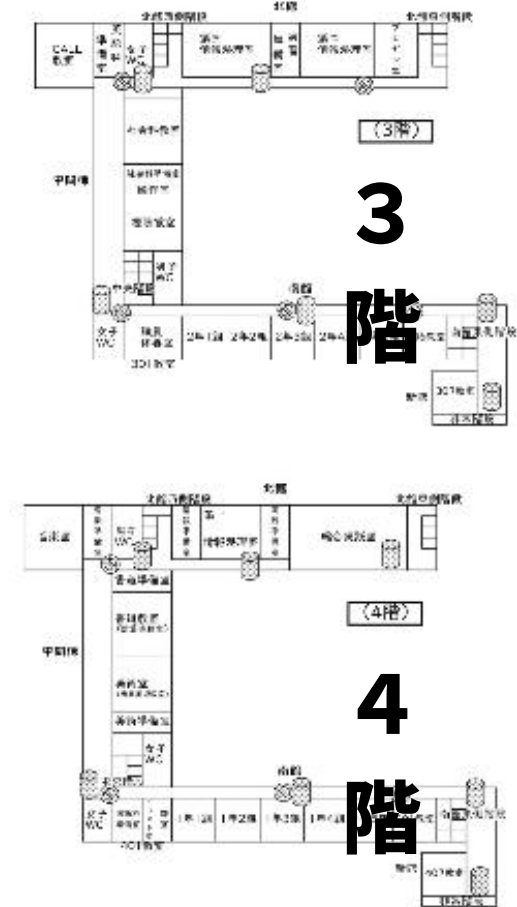
鶴見商業高校 校舎配置図 (スペース割り)



1階

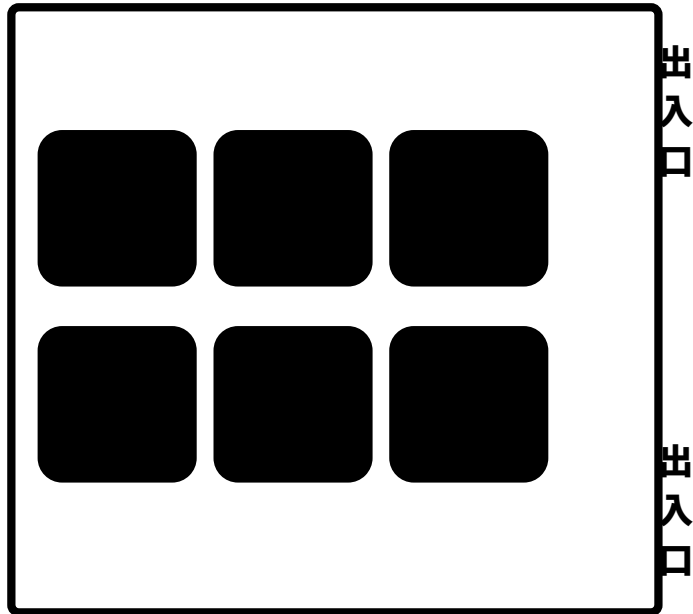


2階

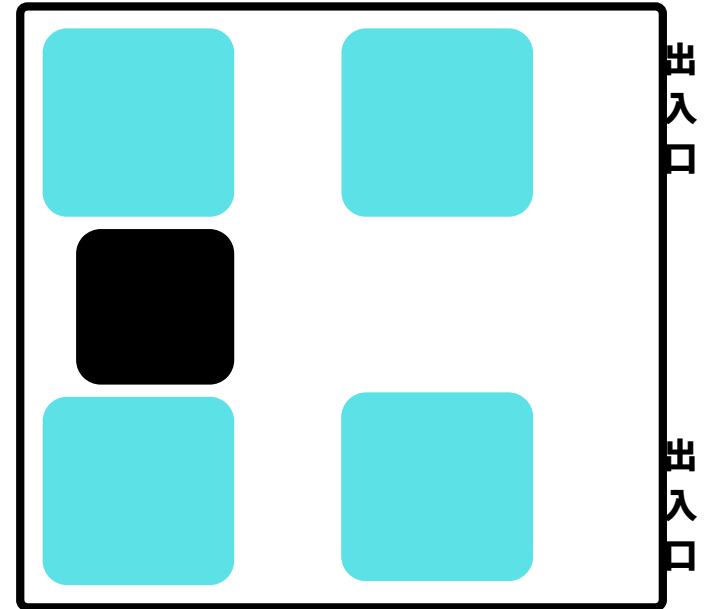
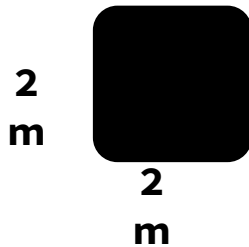


普通教室のレイアウト例

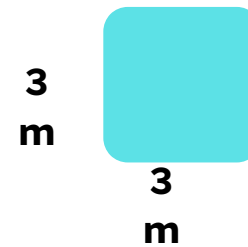
本校の教室は9m×9mです



テント型仕切り
段ボールでの仕切り

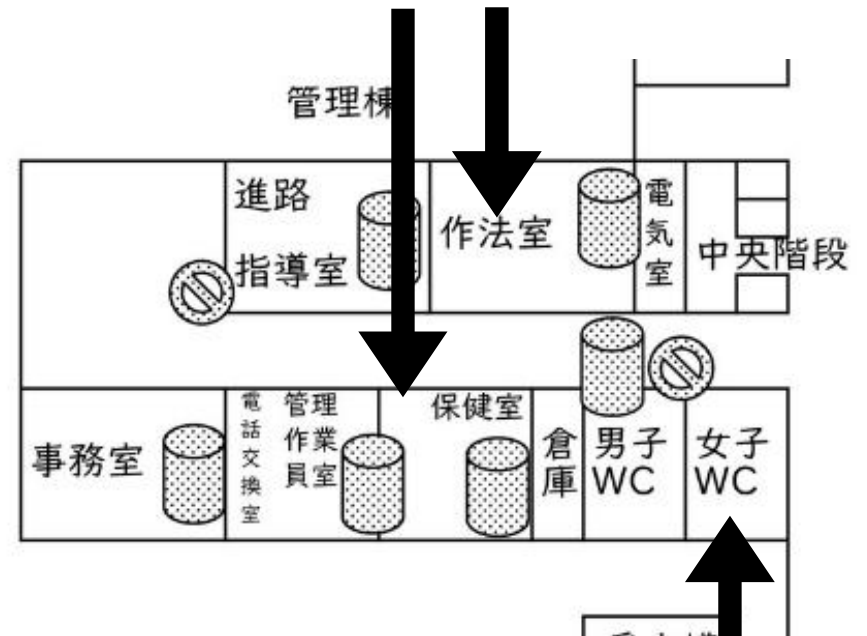
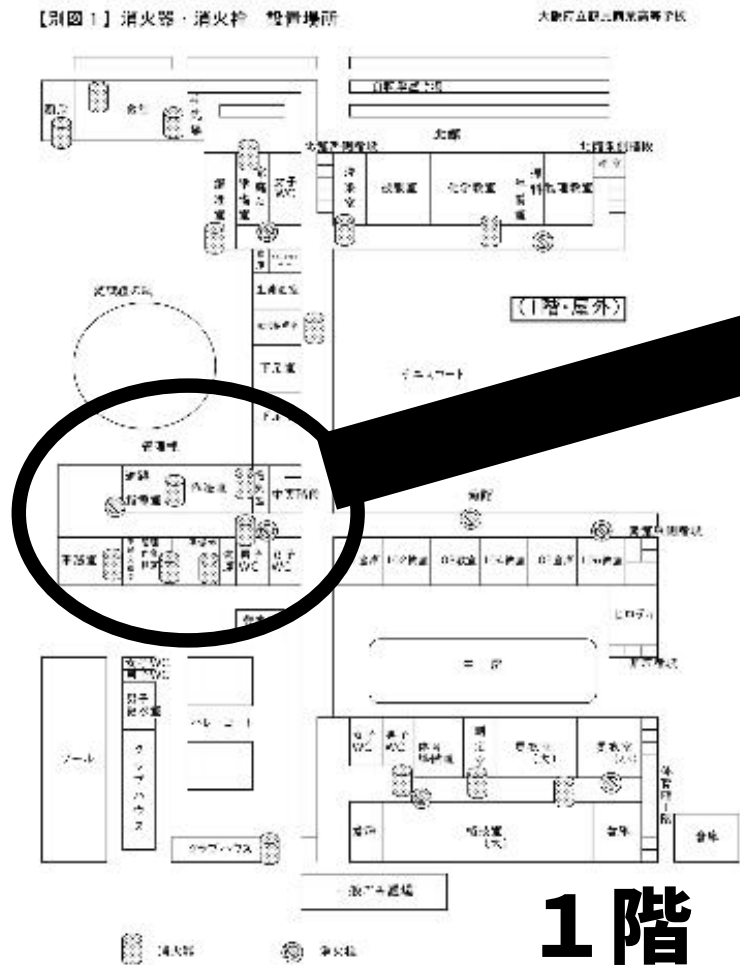


テント型仕切り
段ボールでの仕切り



生理用品等の衛生関連物資の保管・配布の工夫

生理用品等の衛生関連物資の保管・配布



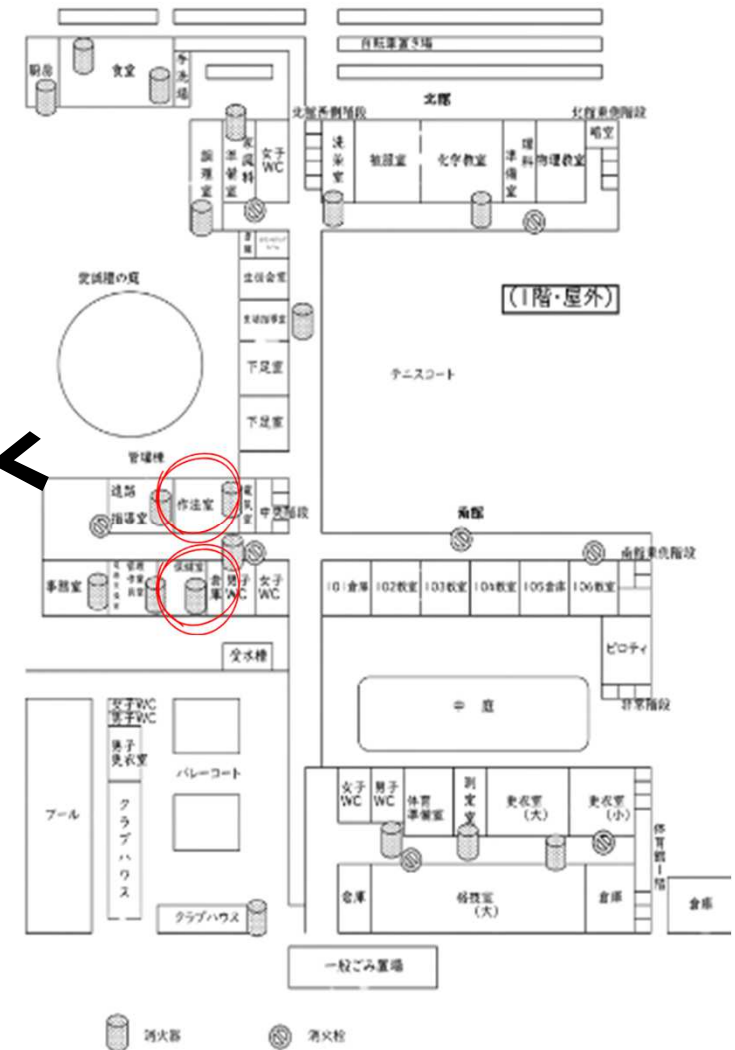
生理用品等の衛生関連物資の常設配置
(他のフロアも同様)

女性用品の配置場所・高校生にできること

鶴見商業高校の強み

女子生徒が多いという強みをいかして
女性のサポートは女子生徒が担当します

- 下着は一人、何枚までか張り紙に書く
- 家族や知り合いの人がいる場合は、代表一人が取りに来て各自で配ってもらう。
- 女性に積極的に声を掛ける



安全で快適な避難所づくり

個々の価値観に寄り添った運営

女性に必要なもの・どうやって知らせるか？

- 生理用品はトイレにおいておく
- 保健室・作法室に女性用の下着や生理用品をおいておく
- 女性専用部屋をつくる
- 近くにいる女の人にどこに、あるのかを知らせて、色んな人に伝えてもらう（伝言ゲームの要領で）

**「私たちは、避難所での安心と安全を提供し、
皆が笑顔で過ごせる空間を作ります。」**



**困難な時こそ、希望を灯す。
それが私たちの力です。**





ご清聴ありがとうございました

