

# 【総合的に優秀な提案 10者】

## 未来型都市の森「世界健康の森・日本」

応募者(所在地)

グループ名称: SHOWA SEKKEI + SANAA + IMSA

代表法人: 株式会社 昭和設計(日本)

構成員: 有限会社 SANAA事務所(日本)、一般社団法人 医療国際化推進機構(日本)、株式会社 健康都市デザイン研究所(日本)、株式会社 博報堂(日本)、学校法人 大阪滋慶学園(日本)



### 導入する都市機能

医療センター、サービスアパートメント、レジデンス、オフィス、コンベンションセンター、大学院、フードコート  
医療センター、サービスアパートメント、レジデンス、オフィス、コンベンションセンター、大学院、フードコート



# 【プランニングやデザイン等が優秀な提案 10者】

## 唯一無二の都市の大樹 『GRAND TREE OSAKA』

応募者(所在地)

株式会社 日建設計(日本)



### 提案の特徴

周辺からは緑のファサード、内側からは溪谷、最上段には桜並木を形成する印象的な景観

# 【プランニングやデザイン等が優秀な提案 10者】

## INTEGRATED GREEN PARK うめきたを「みどりのゲートウェイ」に

応募者(所在地)

野村不動産株式会社(日本)

### 提案の特徴

全体を都市に埋め込まれた新たな地形とし、一体感のある大規模な「みどり」を生み出す空間形成



# 【プランニングやデザイン等が優秀な提案 10者】

## 常に活力を保証し、歓迎的で安全である、 大阪の独特の新しい「目的地」

応募者(所在地)

グループ名称: Fuksas-Schwartz-Italferr

代表法人: Massimiliano e Doriana Fuksas Design srl(イタリア)

構成員: Martha Schwartz Partners(イギリス)、Italferr SPA(イタリア)

### 提案の特徴

大きく水面を取り入れた段丘上の「みどり」の景観



# 【プランニングやデザイン等が優秀な提案 10者】

## 永続するみどりのまちづくりショーケース、 「Urban Agri.Fields」を世界に発信

応募者(所在地)

グループ名称:NTT-F + ペリ + E-DESIGN + 大広 設計共同体

代表法人:株式会社 NTTファシリティーズ(日本)

構成員:ペリ クラーク ペリ アーキテクツ ジャパン株式会社(日本)、株式会社 E-DESIGN(日本)、株式会社 大広(日本)



### 提案の特徴

「みどり」と建築物を一体化した起伏のある里山が作り出す景観

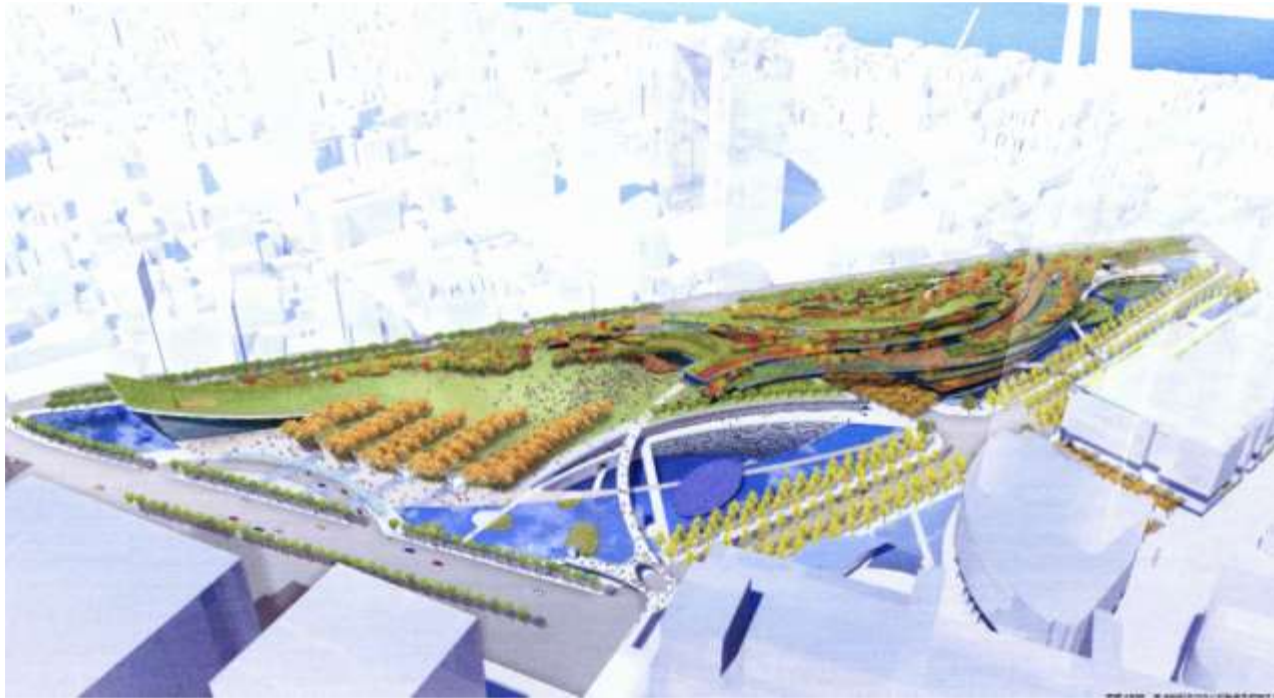
# 【プランニングやデザイン等が優秀な提案 10者】

## GREEN PLATFORM

大阪駅前に質の高い圧倒的な「みどり」の大地を創ります

応募者(所在地)

鳳コンサルタント株式会社(日本)



### 提案の特徴

低層建築とオープンスペースが一体となって「みどり」を形成する空間

# 【プランニングやデザイン等が優秀な提案 10者】

## OSAKA GREEN WEFT 織り込まれたみどりのランドスケープ

応募者(所在地)

グループ名称: DPA

代表法人: Dominique Perrault Architect(フランス)

構成員: Mikan(日本)

### 提案の特徴

大阪駅から西側に向けて徐々に高くなる空間構成による目に触れる緑の多い景観



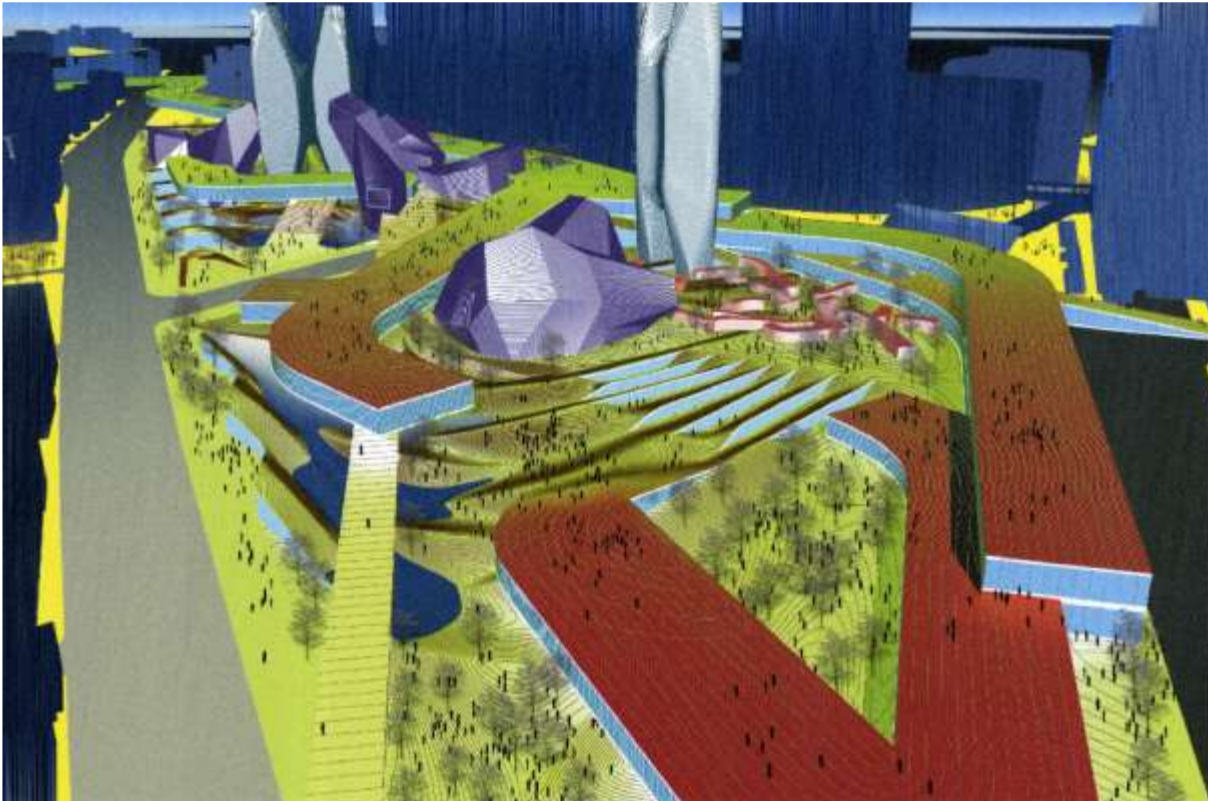


# 【プランニングやデザイン等が優秀な提案 10者】

## UMEKITA CULTURE PARK

応募者(所在地)

RUR ARCHITECTURE P.C.(アメリカ)



### 提案の特徴

低層の建築物は多層的な形態をもち、オープンスペースとの有機的なつながりを感じさせる空間構成

# 【プランニングやデザイン等が優秀な提案 10者】

## 水と緑が循環するまち

このまちは多様な生命が集う樹木のように多様な叡智を集めながら成長する

応募者(所在地)

グループ名称: 日本設計・ランドスケープ・プラス設計共同体  
代表法人: 株式会社 日本設計(日本)  
構成員: 株式会社 ランドスケープ・プラス(日本)



### 提案の特徴

先端技術による水の循環やエネルギーの効率的利用

# 【プランニングやデザイン等が優秀な提案 10者】

## Rachel's Forest

### 大阪の中心に持続可能な新しい地域コミュニティをつくりだす

応募者(所在地)

グループ名称: 山下・UNStudio・Arup・ラサール共同企業体

代表法人: 株式会社 山下設計(日本)

構成員: オーヴ・アラップ・アンド・パートナーズ・ジャパン・リミテッド(日本)、ラサール不動産投資顧問株式会社(日本)、UNStudio(オランダ)

#### 提案の特徴

循環都市のインフラ、生態系の再生の場、地域コミュニティの育成の場となる「みどり」の創出



# 【プランニングやデザイン等が優秀な提案 10者】

「百年の杜」へつなぐー国際水準のみどり創出からー  
「百年の杜」からつなぐー国際水準をリードする都市景観へー

応募者(所在地)

鹿島建設株式会社(日本)



## 提案の特徴

都市の成長を支える「みどり」を公民が連携して創出することにより、うめきた2期が都市の更新と「みどり」の拡大を支え、周辺地域へ波及