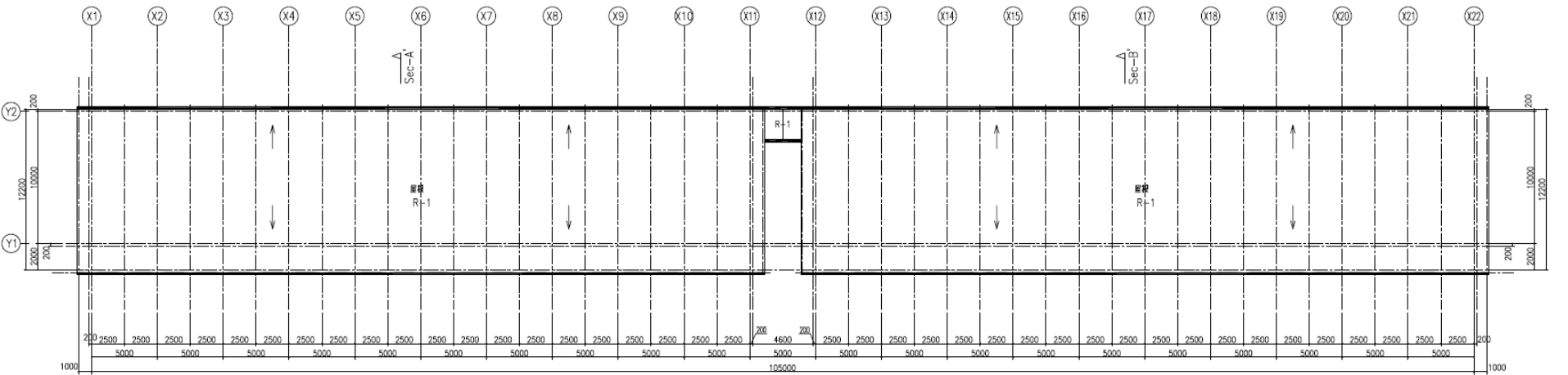


# 暫定ターミナル施設参考図

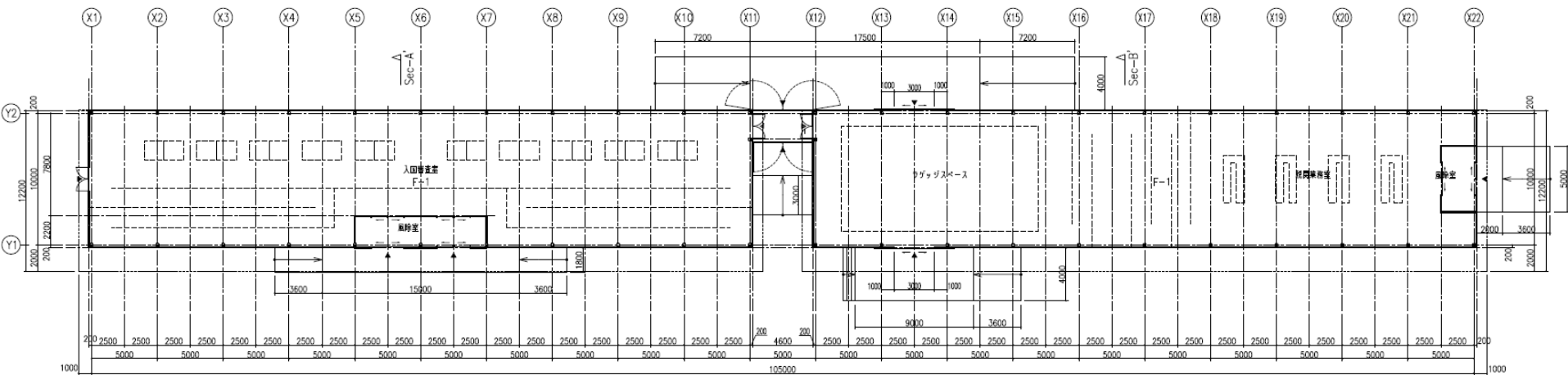
【別添資料 8】



2階 柱間 S=1:300

入口側直群

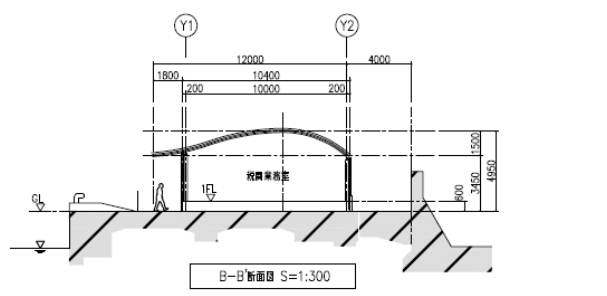
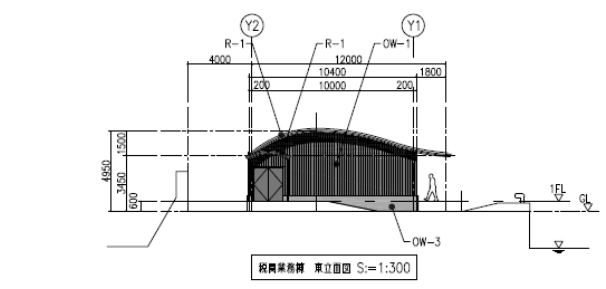
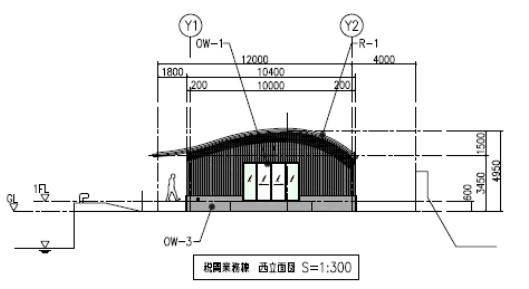
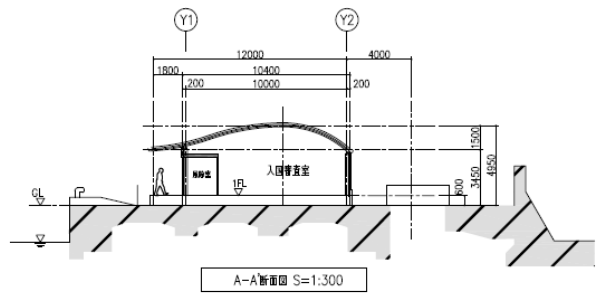
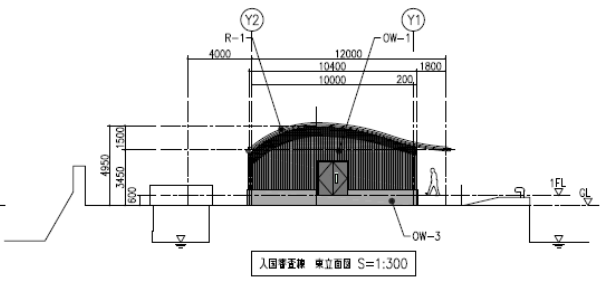
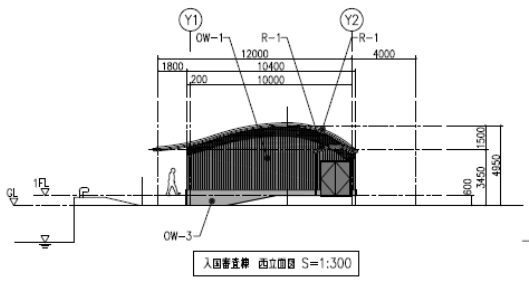
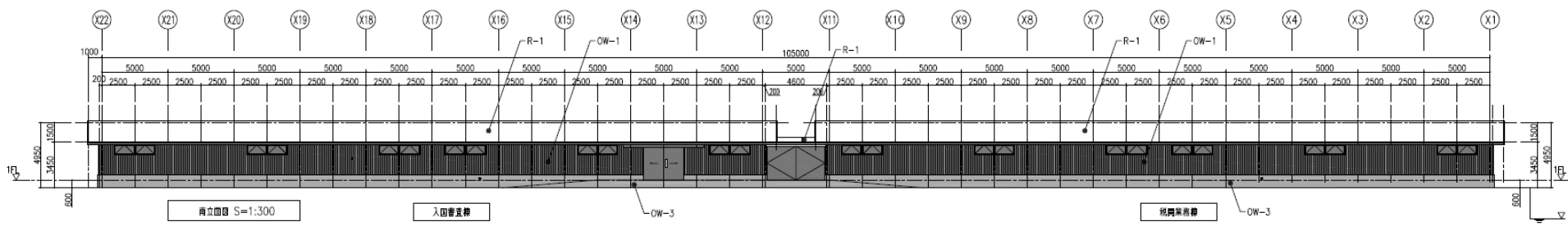
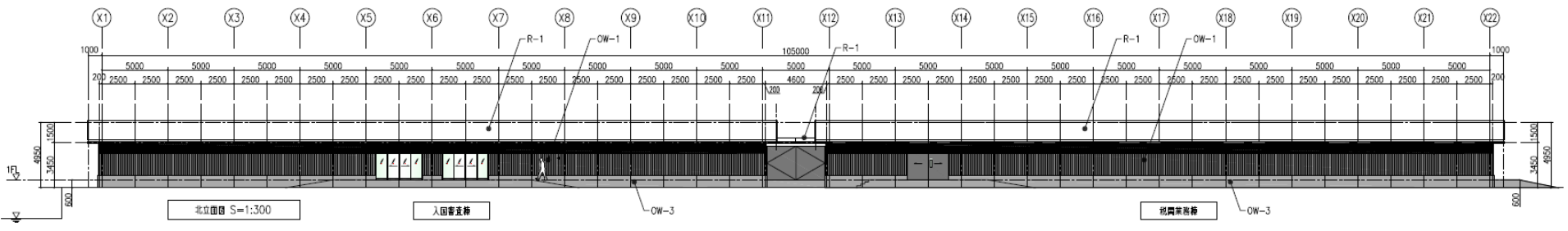
投資側直群



1階 柱間 S=1:300

入口側直群

投資側直群



# 暫定ターミナルのイメージ



暫定ターミナル

現ターミナル

暫定ターミナル諸元： 大型テント <床面積500㎡(10m×50m) × 2棟>