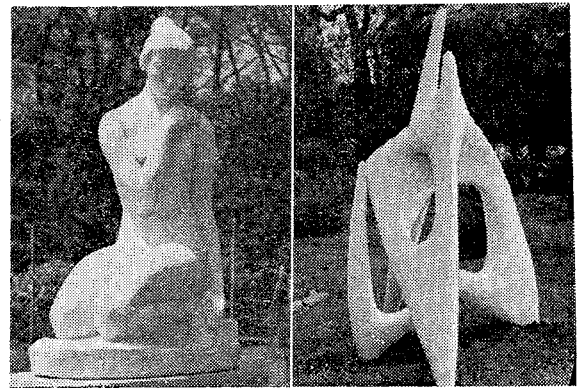


野外にひらく彫刻展



こども緑の中島公園(土佐堀川べり・淀橋から千種の木橋付近まで)で、5月20日から6月10日まで野外にひらく「創作彫刻展」が開かれることになりました。出品は日展、院展、新作派、二たしませんが、自由撮影して、おまじり、ひとくちの印象もあつたかな。また、アートに描かれた美しさを十分鑑賞していただきたいと存じます。

なお、今回は彫刻の写真集は、出品は日展、院展、新作派、二たしませんが、自由撮影して、おまじり、ひとくちの印象もあつたかな。また、アートに描かれた美しさを十分鑑賞していただきたいと存じます。

芝生に浮ぶ裸像 20日から中ノ島公園で

科会、二紀会、自由美術、行動美術など各派の東京、大阪の代表的作家の力作になる白色セメントによる彫刻が、中ノ島公園にひらく。

彫刻は、初夏の陽光を浴びて、緑の芝生に浮び、きりりと浮び立つ裸像。夜はライトアップによる彫刻が、中ノ島公園にひらく。

お確かめ下さい
主査の配給量

6月1日は、年令に応じて主査の配給量を切替する。区役所で調べて切替ますので、手続きを取り下さい。

奥様が家庭の防犯責任者

戸締りや防犯のものは、奥様が責任者です。五月一杯「防犯日聞」として全力を挙げて犯罪の予防と検挙に当たります。

奥様が家庭の防犯責任者。五月一杯「防犯日聞」として全力を挙げて犯罪の予防と検挙に当たります。

「丈夫な錠前」心にもスリ、空巣、泥棒、自転車にご用心!

時、玄関の物音などには聞きにくい。まして、そのと音をあげられても全く気が付かない。こんな時こそ戸締りが必要。

時、玄関の物音などには聞きにくい。まして、そのと音をあげられても全く気が付かない。こんな時こそ戸締りが必要。



交差点に設けられた警察街頭電話

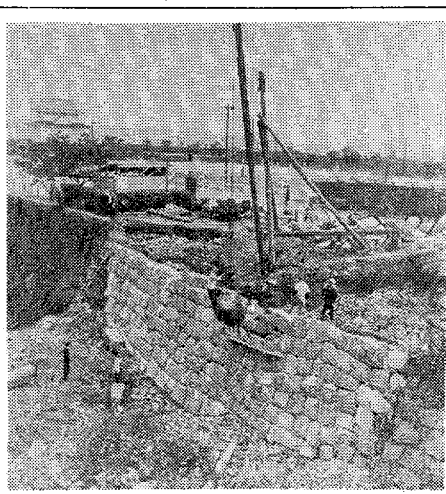
「あんなもん、ヘッチャラヤ」といふものスリが、さきほどエジプトのポケットや買物カゴのサイフは盗まれたりしています。人ごみや車内では必ずスリが狙っています。

「あんなもん、ヘッチャラヤ」といふものスリが、さきほどエジプトのポケットや買物カゴのサイフは盗まれたりしています。人ごみや車内では必ずスリが狙っています。

こんな時には 110番へ

泥棒や強盗が入った。押売りの暴力団が来た。怪しい者があつた。急病人で困っている。こんな時は、110番へお電話下さい。パトロールカーがすぐ参ります。

泥棒や強盗が入った。押売りの暴力団が来た。怪しい者があつた。急病人で困っている。こんな時は、110番へお電話下さい。パトロールカーがすぐ参ります。



修理中の桜門外空堀の石垣

大阪城

進む石垣の修理 近く乾槽などの修復も

一昨年から昨年にかけて、大阪城修復委員会が、一番橋、六番橋など建造物を中心に大阪城の修復を行った。石垣の修理は、乾槽(追手門学院の側)東北角を施工した。他、他の箇所も修復の都合で取壊された。

一昨年から昨年にかけて、大阪城修復委員会が、一番橋、六番橋など建造物を中心に大阪城の修復を行った。石垣の修理は、乾槽(追手門学院の側)東北角を施工した。他、他の箇所も修復の都合で取壊された。



新装なった西成市民館

西成警察署裏(西成区用事所21、南海秋の茶屋下車)に建設中の今宮市民館が移転改称

西成警察署裏(西成区用事所21、南海秋の茶屋下車)に建設中の今宮市民館が移転改称

御物など百点余 天守閣で「元禄時代展」

大阪城天守閣で「元禄時代展」が開かれています。陳列品は、元禄時代の絵巻物、浮世絵、衣裳、刀剣など御物、重要文化財、重要美術品を含めた約百点。当時の風俗を伝える芸術味豊かなものばかりです。

大阪城天守閣で「元禄時代展」が開かれています。陳列品は、元禄時代の絵巻物、浮世絵、衣裳、刀剣など御物、重要文化財、重要美術品を含めた約百点。当時の風俗を伝える芸術味豊かなものばかりです。

市民ハイキング

★奈良石仏めぐり
5月29日(日曜日)小雨決行
コース 奈良駅一若草山一春日社社一新薬師寺一十輪院一堀田一盛雲寺
費用 大人180円 小人90円
申込と集合 当日8時宇治駅前六へ

★紀淡海峽回遊
5月15・22・29日(雨天の予備日6月5日)の各日曜日
コース ナンバー深日港一加太一友が島一双子島一新和歌浦
費用 大人350円 小人200円
申込 教育委員会市民体育係(市役所4階)

ラジオ成人学校

7月	6月	5月
21日 18時 座談会	17日 10時 座談会	27日 20時 座談会
22日 15時 座談会	18日 11時 座談会	28日 21時 座談会
23日 8時 座談会	19日 12時 座談会	29日 22時 座談会

毎週金曜日午後7時・朝日放送で「ママの祈り」

大阪市民劇場

会員募集

★案内書送付
行事 カブキ・文楽・新派・新劇・オペラ・バレエ等の定期観覧会
特典 定期観覧会に招待・映画演劇の割引・演劇関係印刷のあせん
諸会合の案内
会費 入会金100円 月300円
申込は 教育委員会文化係(市役所4階)または区役所庶務係

6月の定期観覧会……
歌舞伎座で前進座公演観覧
とき 6月上旬

夜の大阪観光

5月23日から10月31日まで
大阪駅前 毎夜6時
(9月からは時差)

コース 大阪駅・中ノ島・大手前
本町2丁目・堀船・千日前・四ツ橋・御堂筋・淀橋橋・大阪駅
所要時間 3時間半
下車見物……中央放送局・キャパ・レトロ・歌伎座(または大阪劇場他の劇場)
料金 一人300円

申込 地下鉄梅田北改札口市営観光バス案内所@2995

宝くじ

1枚 100円 当せん率3本に1本
○第3回まで 全国自治 抽せん21日 1等 400万円
○第30回 近畿 抽せん31日 1等200万円
○第4回 近畿 抽せん16日 1等200万円