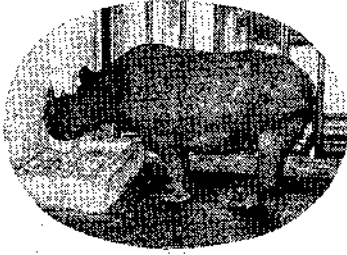
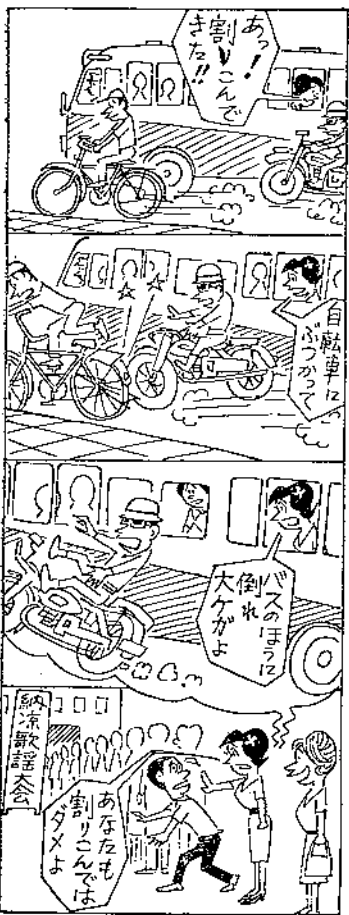


事故防止シリーズ NO.51 (交通司)

花子さん

木村 謙



動物園にサイ

天王寺の動物園にサイが入園しました。サイは三才の雄で、アフリカサイの特徴として鼻の後に海が二本あります。



西区縦断の尼崎一堺線

都市計画街路、尼崎一堺線のうち、すでに竣工した西区江田堀北通五丁から同区西長堀北通四丁までの区間が、五月一日から供用開始される見込み。

情報連絡 此花・港・大東区川・旭・住吉・東淀川等の八区、各町会が、ほかに区は信濃町通で市役所の本部と連絡し、絶えず情報交換を繰り返して、市民への連絡は、区災害救助隊協力部としてその組織が活用される外、各町会も、

台風は備えて

いよいよ台風シーズン。備えあれば、うれいなしと、市では、次のような災害救助対策を、万全の体制をとって、実施する。災害は防げないが、被害を減らすには、心算を十分にし、いざという時に備えなければならない。

避難所とPR 小・中学校など、避難所の建物、木製ボートと艇三百六十八隻を、いつでも使用できるように、島田ボート組合と契約。

伝染病予防 災害発生と同時に、防疫所、臨時防疫所、伝染病予防隊、環境衛生行動隊七十隊、食品行動隊十五隊と民間医療団を組織、食中毒の治療や伝染病予防に当たる。

災害救助対策決まる

情報の伝達、避難に重点

各市に協力を求める。また、自衛隊の改正で、直接市長から、中野方面連絡部、自衛隊派を要請することになった。

伝染病予防 災害発生と同時に、防疫所、臨時防疫所、伝染病予防隊、環境衛生行動隊七十隊、食品行動隊十五隊と民間医療団を組織、食中毒の治療や伝染病予防に当たる。

伝染病予防 災害発生と同時に、防疫所、臨時防疫所、伝染病予防隊、環境衛生行動隊七十隊、食品行動隊十五隊と民間医療団を組織、食中毒の治療や伝染病予防に当たる。

よくないガスの使用法

五十万戸を対象に防火診断

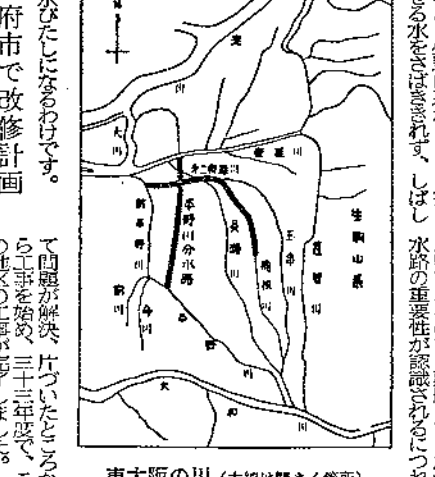
防火診断は、一戸一戸の家を訪問して、ガス器具の使用状況を調査し、危険な状態を指摘し、改善を促すことである。

家庭保育

預け親の負担を軽減

時間、日曜、平日を除く毎日、話し合い、一日八時間程度、預かる人の資格、近所に保育所がないこと、六歳以上の児童がいないこと、健康で子どもを世帯に送る人。

平野川分水路の開さく



固定資産税

都市計画第2期分の納期限は7月25日

Advertisement for 'KIN' (金) featuring a large character and text about financial services.

Advertisement for children's health and education, including '幼児のための精神衛生相談'.