

柔剣道愛好者に「修道館」

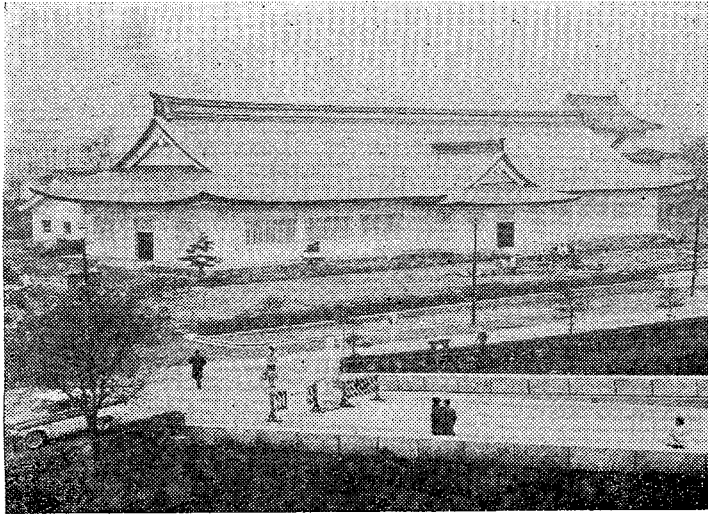
大阪城内に建設をすすめていました柔剣道場が、このほど完成し、修道館と名づけられました。

修道館の位置は、天守閣のある本丸にはいる桜門のすぐ前で、先年中ノ島から遷座された豊国神社の西隣りになります。

本館は 1547m² の鉄骨鉄筋コンクリート造りですが、写真のような「しりもや造り」の銅板ぶきの屋根をもった和風の建物で、周囲の環境が整備されるにつれて、城内の矢倉や石垣などといっそうよく調和することでしょう。

館内は、剣道と柔道の各道場にわかれ、おもに練習場として使用されるので、特に観覧席はありませんが、約300人は収容できます。

戦後一時はほとんど見る影もなくさびれていました柔剣道も、それが心身の鍛錬や人間形成に果たす役割からして、最近再び学校の正科にも取り入れられるまでに復興してきました。一般にご使用いただけるのは来春になる予定ですが、この修道



大阪城の桜門前にできた柔剣道場「修道館」

館の落成は、スポーツ振興の上からも、大阪城公園建設促進の上からも喜ばしい限りです。

なお、建設費約1億円のうち一部は大阪市武道会館建設協力委員会を通じて各界から寄付をいただきました。

お正月食品の衛生にご注意

年末をひかえて、お正月用の食品や調味料もいろいろ売り出されますが、なかには、あわただしさにまぎれて非衛生なものや品質の悪いものが出まわっておそれがあります。

衛生局では、監視員を総動員して食品製造業や市場などを巡回し、指導・取締りを行なっていますが、市民のみなさんも次のことに十分注意してください。

▶れんこん・白あん・白煮豆など白すぎるものには、漂白剤を必要以上に使ったものがあります。▶ふくらし粉・色つけ粉・サッカリンなどは「食品添加物」と明記してあるものを使いましょう。▶とり粉は炭火で焼いてみて黒くなるものを使いましょう。▶たべ物は、ねずみやゴキブリのはいらないところへ保存しましょう。

また、不良品を発見したときは、すぐに近くの保健所へお知らせください。

と料理は絶対にやめましょう。

国保でいける 口腔保健センター

天王寺区堂が芝町の大阪府歯科医師会館内に、このほど「口腔保健総合センター」が店開きしました。口腔衛生の向上をはかるために建設されたもので、全国でも初の試み。

口腔こうについて、あらゆる専門的な立場から検査や相談に応じられるよう、いろいろな最新式の機械器具が備えられています。また、必要であればレントゲン撮影や精密検査など、あらゆる健康診断をそれぞれ専門の歯科医からしてもらえます。

検診時間は、毎週土曜日の午後1時から4時まで。一般のかたは、一定の検診料が必要ですが、大阪市国民健康保険被保険者は、被保険者証を見せると無料です。



口腔保健センターで歯の検診

成人の日のつどい

フェスティバルホールで

来春1月15日の「成人の日」に、めでたく成人した人たちを祝福する「成人の日のつどい」を開きます。

当日は、全市の成人8万余人の代表者を午後1時から中ノ島のフェスティバルホールに招いて、記念式典や「はたちの声」入選作の朗読発表講演・コンサートなどを行ない、楽しい1日を過ごしていただきます。

また、この「成人の日のつどい」に参加を希望されるかたは、往復ハガキに住所・氏名・生年月日・職業を明記のうえ、北区中ノ島1-4 大阪市教育委員会社会教育課へ申し込んでください。参加資格は、昭和17年1月16日～18年1月15日に生まれた市内在住のかたです。

電柱をきれいに

交通局では、大阪を美しくする運動の一環として、市電の電柱に無届ではられたポスター類の掃に努めることになりました。町を美しく、ムダな金や人手をはぶくために、所

短信

- ★婦人会館の新春新講座…エチケット・基礎料理・服飾・すまいのデザイン教室など。資格は市内在住または在勤の18才以上の女性。申込みは今年23日までに往復ハガキで天王寺区上汐町6の市立婦人会館へ。
- ★幼稚園児の募集…昭和38年4月1日現在で満5才および4才の幼児。募集期間は2月20日まで。入園希望の幼稚園に入園願いを提出。
- ★エトにちなむおもちゃ展…天王寺動物園、1月1日～20日。
- ★桃山市民病院看護婦養成所生徒募集…定員30人、就業年限2年、中学校卒業または来春卒業見込みで満

かまわずポスターなどはらないよう、ご協力をお願いいたします。

正しい計量でお買物

どこの店でも、歳末の売り出しに大わらわですが、ややもすれば、目方が不正に計られたり、ハカリの不正確なものが使用されがちです。

そこで、経済局では、今月いっぱい正量強調月間として、指導・取締りを行なっています。

期間中は、計量指導員が百貨店や小売店・市場などを巡回し、正量取引を指導したり、小売業者や主婦のかたを対象に座談会や講演会を開くほか、計量車を街頭に出して移動検査所や計量相談所を開きます。

また、西区江ノ子島にある計量センターを開放して、計量に関するあらゆる相談に応じています。

ススはいは早めに

年末は、ゴミが多くでますので、収集のために清掃局では、特別作業を行ないますが、みなさんがたも、ススはいなど大そうじは、できるだけ28日までにすませてください。

正月は、4日からゴミ収集、し尿くみ取りを始めますが、地区によっては多少おそくなる場所もあります。あしからずご了承ください。

＜年末・年始の休日＞

- ▶市・区役所一般事務＝29日～3日
- ▶市設質館＝1日～5日(29日～31日は午後6時まで営業)
- ▶公設市場＝1日～3日(28・29日は午後9時30日は午後10時、31日は午後12時まで営業)
- ▶天守閣＝29日～31日
- ▶美術館＝29日～5日
- ▶博物館＝29日～31日
- ▶自然科学博物館＝28日～4日
- ▶児童文化会館＝28日～4日
- ▶図書館(中央・天王寺・桜ノ宮)＝27日～4日
- ▶体育館(中央・阿倍野・福島)＝29日～3日
- ▶婦人会館＝29日～4日
- ▶動物園＝30日・31日
- ▶労働会館＝29日～3日
- ▶社会福祉会館＝29日～3日
- ▶電気科学館＝29日～3日
- ▶市民館＝29日～3日

17才まで。奨学資金支給。試験は2月13日、申込みは1月末日までに天王寺区筆が崎町の桃山市民病院(電話771-0851)へ。

★国民健康保険・国民年金の保険料は年内に…未納のかたは集金員がおたずねしたとき、または、直接、区役所保険課へ納めてください。

★国保被保険者証の検認を早く…検認印のないものは無効です。

★計画局港土地区画整理事務所の移転…港区八雲町2-32(環状線弁天町駅南へ120m)へ。電話571-1701。

★市民火災共済有利に…1口10万円5口まで。詳細は区役所市民係へ。

★市政だより1月号は…例年どおり休刊し、小冊子「私たちの大阪市」をお届けいたします。

なくそう交通事故No.77<交通局>

花子さん



声

ガラスの捨て場に困る

〜【声】先月号の市政だより「ゴミ処理について」の記事中「ミズギヤビンのかげらなど危険物をじんかい容器に入れないように」というのは、ごく当然のご指示と思いますが、日常、ガラスのかけらなどがでた時には、ごみ箱のそばに整として置いてみても、取っていかれないので、処置にはいつも困っています。その方法を指示していただけませんか。(都島区・0生)

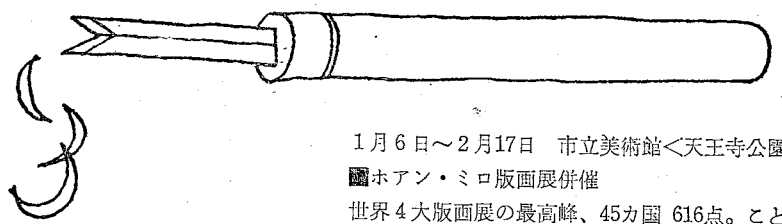
〜【答】ご説明の不十分な点をご指摘いただきまことに恐縮いたしております。くぎやビンのかけらなどが一般のじんかいにまじって捨てられますと、収集の際や車に積みこんで、埋立作業をするときに作業員が手足に傷を受け、傷口からばい菌がはいりまして意外に治療が長びき、これが作業能率にもひびく結果になります。従いまして、くぎやガラスのかけらなど危険なものは、じんかい容器に捨てないで、れん炭の灰などと同じように必ず紙などで包み、内容を明記して容器の上に出していただくようお願いいたしております。清掃事業につきましては、日ごろいろいろご迷惑なこともあろうかと思いますが、皆さまのご理解とご協力を得まして、じんかいの完全処理と町の美化にいつそ努力をかさねていきたいと考えていますのでよろしくご承知願います。もしご不審のりはご遠慮なく受持ちの清掃区事務所(本紙2面参照)へお申し出ください。

新春特別展 / 人形の歴史



1月1日～2月10日 市立博物館<大阪城内>
古代における形式(かたしろ)・人形(ひとがた)の発生から、現代の美術工芸品・愛玩具・信仰関係・芸能関係などに分類される人形の変遷を一堂に集めた画期的展示
入場料 70円・学生50円・小人30円

東京国際版画ビエンナーレ展



1月6日～2月17日 市立美術館<天王寺公園>
■ホアン・ミロ版画展併催
世界4大版画展の最高峰、45カ国 616点。ことしはとくにソ連・キューバ・チェコ・北ベトナムなど社会主義諸国からの作品も参加
入場料 100円・学生80円・小人50円