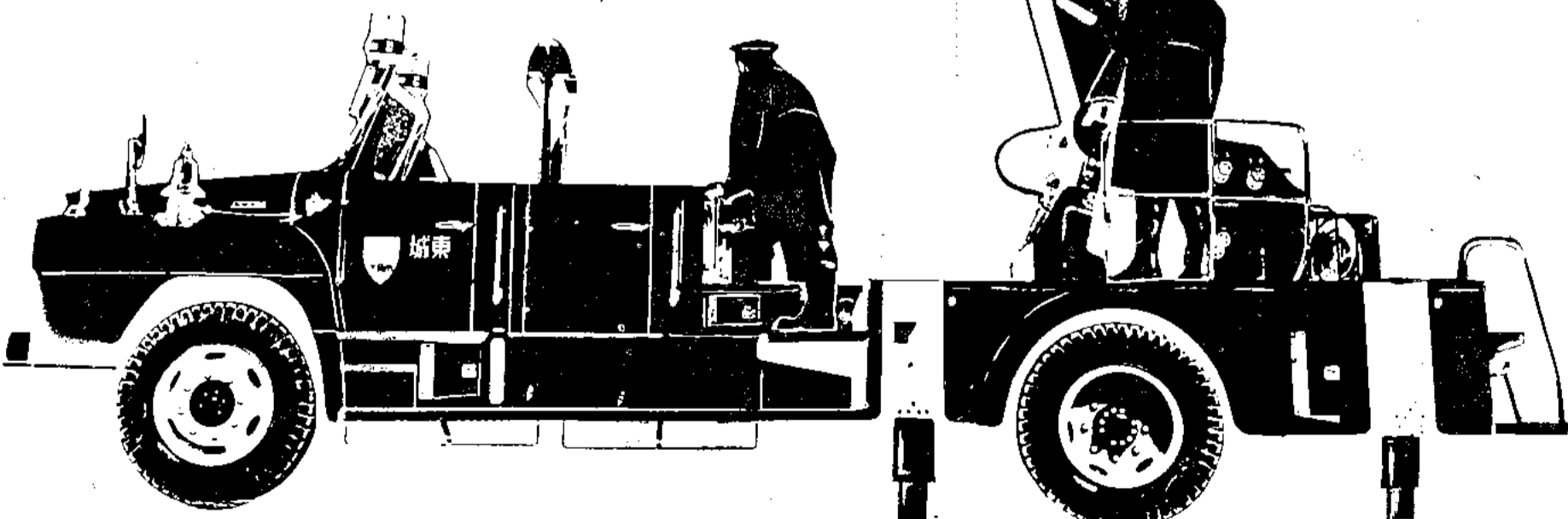
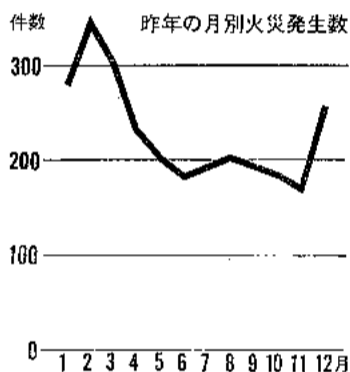


火の用心

あなたもわたしも責任者



あわただしい12月。暖房器具を使う機会がふえ、これからは恐ろしい火災のシーズンです。昨年市内で発生した2748件の火災のうち、最も多かったのが油類によるもの、次いでたばこの火の不仕末、アイロンなど電気によるもの、という順になっています。

もっともこわい油類
石油ストーブ・石油コンロの普及やベンジンなど家庭での油の使用が

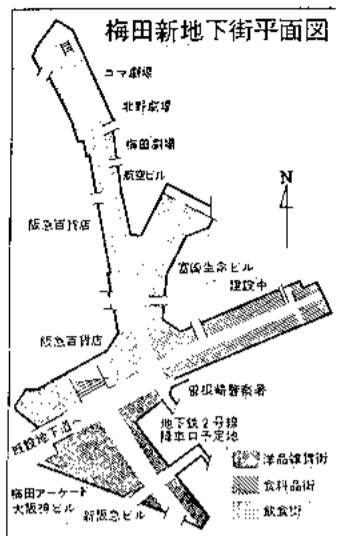
ふえてきました。ガソリンなどの蒸気は目に見えず、空気より重くて床をはって広がりますので思わぬ火事を起こします。
○油類は固く栓をして、安全な場所に保管する。
○石油ストーブ・石油コンロは倒れるおそれのない安全な場所で使う。
○給油したり、動かすときは必ず一旦火を消してから。
○器具は検定品を選び、使用前によ

く説明書を読む。燃料は器具に合ったものを選ぶ。
○時々点検し、こまめに手入れする喫煙はエチケットを守って
○電車・映画館の中では禁煙を守る
○すいがらのあと仕末は完全に。
○ガソリンやもえやすい物のそばでは絶対に吸わない。
しろうとの電気工事は火事のもと
○タコ足配線やしろうと工事は大変危険。1ソケットからは600Wまで

1コンセントからは1KWまでしか使えない。コードとコードをそのままつぎ足したり、ヒューズに針金を用いたりしない。
○調子の悪い器具をそのまま使用せず、すぐに修理する。
○電熱器やアイロンの切り忘れは火事のもと。
○ろう電の心配のあるときは、すぐに消防署か電力会社にたのんで調べてもらう。

煙突・プロパンガス・かまどに注意
○煙突の取付けは安全にしっかりと
○プロパンガスのボンベは直射日光を避け、風通しのよい屋外の安定した場所に置く。
○かまどのたき口付近は常に整理を
○消火器は年1回点検。平素から消火設備や避難の準備をしておく。
■防火に関するあらゆるご相談は各消防署の消防相談所へ。
火事の通報はダイヤル119番。

路面の混雑緩和に梅田新地下街



市内最大の交通難所である梅田ターミナルに、「歩行者専用道路」として、商店街をかねた新しい地下街が誕生しました。

総面積約1万8000m²、幅員18m～6mの道路が5方向に放射状に伸び、その両側に色とりどりの洋品雑貨店や飲食店、食料品店などおよそ190店がずらりとならぶ規模・設備とも世界一を誇るマンモス地下街です。

およそ1万8000の40Wと20Wの蛍光灯が輝く300ルクスの明るい地下の町には、最新式の換気・脱臭装置をはじめ、防火シャッターや天井にとりつけられた自動的放水をふきだすスプリンクラーなど防火装置

が完備しています。この新しい町づくりの完成で、こ

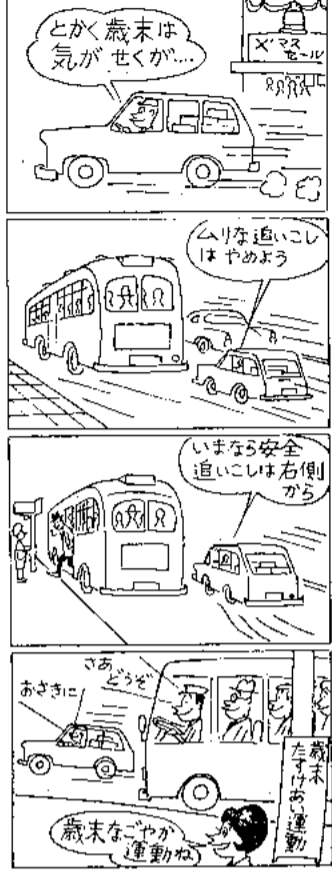


最新式の設備が完備した明るい新地下街

れまで国鉄・私鉄・地下鉄などの乗降客が殺到し、混雑をきわめていたこの付近の路面交通は、22カ所の連絡口から人波が全部地下道に吸収されるので、比較的スムーズになることでしょう。

なくそう交通事故 No. 88/交通局

花子さん



★市民の声は区役所市民相談室または市役所公聴課202-4455へ

正月食品はこうして買おう

いそがしい歳末です。お正月用の食品が売り出されていますが、あわただしにまぎれて不良品を買うことのないよう、十分に注意してください。

☆新鮮な品物を清潔な店から買う。
☆調味料や甘味剤・色粉・とり粉などの添加物は必ず「食品添加物」と明記されたものを使用する。とくに甘味剤・色粉は「製品検査合格証」がはってあるかどうか確かめる。
☆れんこん・白あん・白煮豆などで漂白剤を使って必要以上に白くしてあるものに注意する。
☆味付けは一般に濃いめにし、食物

はねずみやごきぶりの入らないところに保存する。
不良品を発見されたら、すぐもよりの保健所へお知らせください。

ゴミ取りにご協力を

ゴミ処理が能率よくできるよう、各家様のご協力をおねがいします。
★ポリエチレン製や金属製のゴミ箱ですと、収集作業が大そうしやすくなり、また、路地などでは、車の通るところまでゴミ箱を持ち出していたくとはかどります★ゴミ箱の底には古紙をしきましょう★茶がら・

だしがらなどは水気をきって★くさりやすいもの・臭気のあるものは、袋に入れてください★化粧品・薬品などのスプレーかんやガスライターなどのボンベなどは、焼却のとき爆発する危険があります。底に穴をあけてから捨ててください★くぎ・ガラス片などの危険物、灰などは必ず包んで別に用してください。

歳末は特別作業…清掃局では、歳末特別作業を行ないます。ススはいなど大そうじはなるべく28日までにすませてください。新年は4日から作業をはじめます。

成人の日にご招待します

新たに成人されたかたをお祝いする「成人の日記念のつどい」が、米春1月15日午後1時からフェスティバルホールでひらかれます。

参加希望者は次の要領で、12月31日までに申し込んでください。

①昭和18年1月16日～19年1月15日生まれの市内居住者②往復ハガキに住所・氏名・年齢・職業(学校)・返信用あて名を明記のうえ、北区

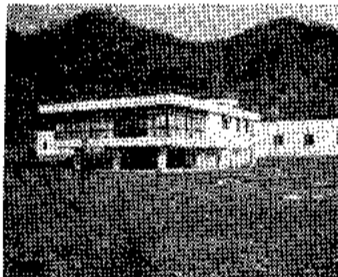
中ノ島1、大阪市教育委員会「成人の日記念のつどい係」あて。

働く青少年に大畑山会館

近鉄大阪線恩智駅を東へ約15分歩いた八尾市大畑山のふもとに勤労青少年といこの家「大畑山会館」が完成しました。大阪・八尾両市の行政協定にもとづいて建てられた施設。

男子58名・女子22名の宿泊室、食堂兼集客室、談話室などを備え、将来は野外劇場・キャンプ場なども建設し、大野外センターにする予定。

使用料は、25才まで50円、宿泊100円、25才以上はそれぞれ倍額。申込みは民生局勤労青少年係まで。



緑にかこまれた大畑山会館

短信

★春をよぶ婦人講座…料理・ペン習字・手芸。1月10日開講。週1回、夜6～8時で3カ月。申込みは12月20日まで。各科とも定員60名。詳細は天王寺区上汐町6の市立婦人会館へ。電話771-8423。

★市立幼稚園児募集…12月5日から1月20日まで。願書は市立幼稚園へ
★法律相談…社会福祉会館＝火・金曜。北市民館＝水曜。福島・城東市民館＝月曜。西成市民館＝木曜。いずれも午後1～4時。無料。低額所得者に限る。浪速・生野・平野・東成・此花の各市民館では中止。

★固定資産税・都市計画税…第3期分の納期は12月25日まで。

★市設質鋪…貸付けは1世帯3万円まで。利率は月3分。流質4カ月。午前9時～午後4時。年末29～31日は午後6時まで営業。天六質鋪(電

話351-4777) 戎(641-1720) 西野田(461-1350) 鶴橋(971-2020) 野里(471-0147) 日辺(622-1742) 泉尾(551-0570) 森小路(951-3828) 墨江(671-3366) 生野(731-2157) 今宮(661-5998) 今福(931-6394) 十三(301-2498) 境川(571-5800)

★年末年始の休日…市・区役所の一般事務・保健所・市民館・愛光会館・早川福祉会館・労働会館＝29日～3日。市設質鋪＝1日～5日。公設市場＝1日～3日。図書館(中央・天王寺・桜宮)・体育館(中央・阿倍野)＝27日～4日。社会福祉会館＝28日～4日。婦人会館・自然科学博物館＝29日～4日。美術館＝29日～5日。勤労青少年ホーム＝27日～1日。天守閣・博物館＝29日～31日。動物園＝30日～31日。電気科学館・福島体育館＝28日～3日。

★市政だより1月号は休刊…例年どおり休刊し、「緑と花のこよみ」をお届けいたします。



ようこそ姉妹都市の市長さん

姉妹都市サンフランシスコのクリストファー市長夫妻は先月9日、大阪市役所を公式訪問されました。市音楽団の歓迎演奏に迎えられたサ市長一行は、市会議場での歓迎式に出席。中馬市長から外国人に対してははじめての「名誉市民の称号」をうけ、ワルン塗りの大きな花びんをプレゼントされて大よろこび。おかしにサ市の音を入れたレコードや、レッドウッドでつくられたツチなどを贈り、「大阪に来たのではなくて帰ってきました」とあいさつしてさかんな拍手をあげました。このあと一行は大阪城や四天王寺を見学。大阪の秋を楽しめました。

写真一ク市長から提携6周年記念銘板を受ける中馬市長(右)

人権クイズ

問題 1 次のことばと関係の深い人を下の人名群から選んでください。
A 天は人の上に人をつくらず、人の下に人をつくらず
B 人民の、人民による、人民のための政治
(人名群)
伊藤博文 ソクラテス 福沢諭吉 ベンサム 板垣退助 リンカーン
問題 2 国民の人権が侵されないよう監視したり、人権に関する相談を受ける委員の職名は何といいますか。
応募規定 締切り12月31日。郵便ハガキに解答(1.A……B……2.……と書く)と住所・氏名・年齢・職業を書いて、大阪市北区中ノ島1 大阪府総務局「人権クイズ係」へ送ってください。
賞 正解者200名に市電・市バスの回数券各1冊ずつお贈りします。

お正月はご家族づれで

■観光バスで初もうで…1月1日～5日。
1. 京都3社めぐり＝伏見稲荷・石清水八幡宮・成田不動。会費300円。大阪駅発9時40分。ナンバ・天王寺駅発9時20分。
2. 大和3社めぐり＝春日大社・三輪明神・櫻原神宮。会費350円。大阪駅発9時20分。ナンバ・天王寺駅発9時40分。
3. 初詣＝平安神宮・近江神宮・元伊勢多賀大社。会費700円。天王寺駅発8時40分。ナンバ駅発8時50分。大阪駅発9時10分。乗車券は上記各駅の観光バス案内所で31日まで前売り。
■日本の遊戯展…12月25日～2月9日
大阪城内市立博物館第12回特別展。入館は午前9時～午後4時30分まで。大人80円、学460円、小人40円。年末12月29日～31日は休館。