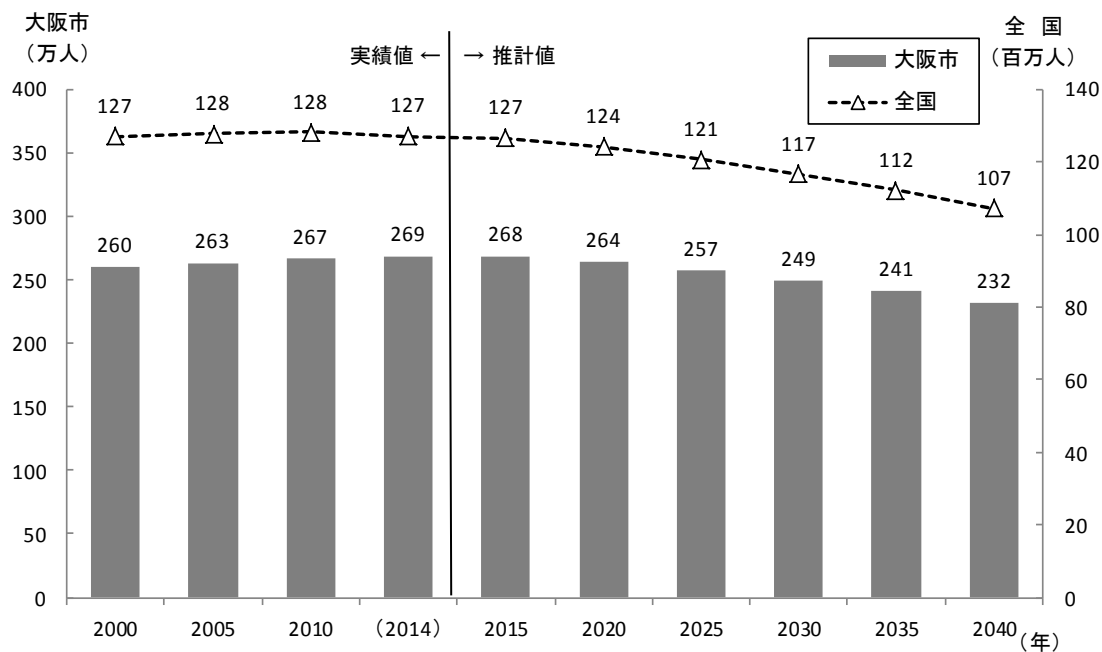


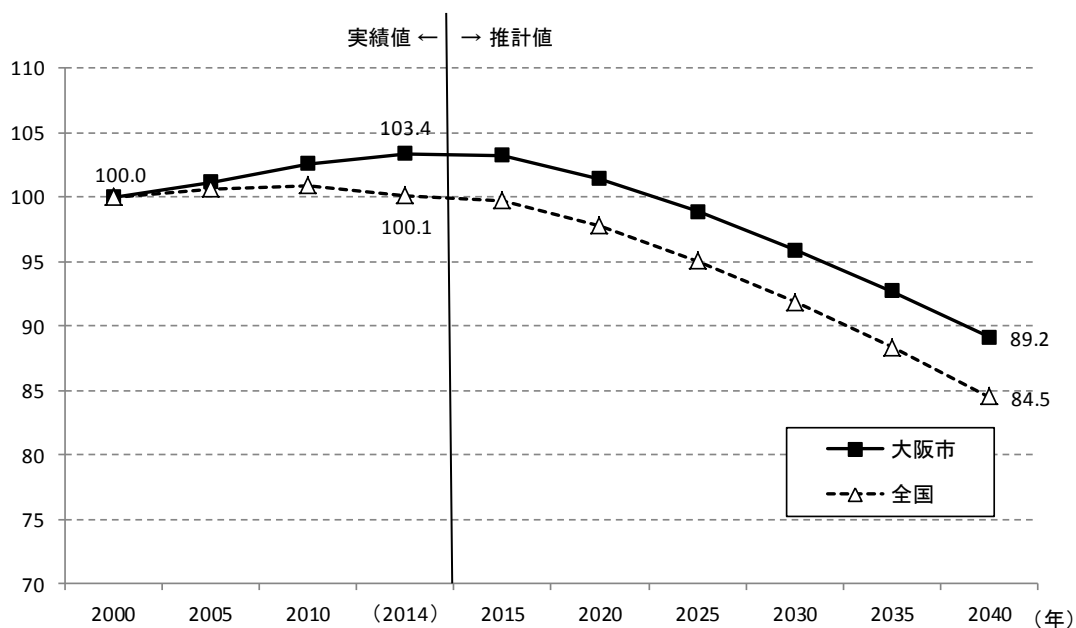
(参考) 本市を取り巻く状況に関するデータ

【人口推移】

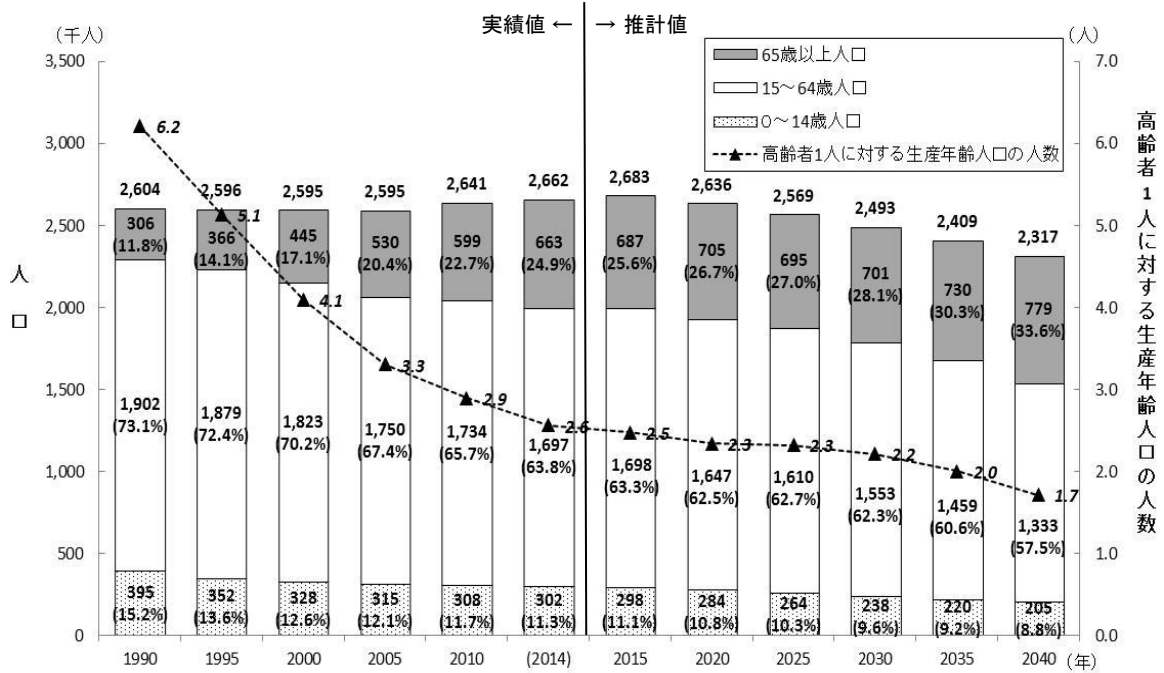


(資料) 総務省「国勢調査」、大阪市「年齢別推計人口」、
大阪市政策企画室調べ将来推計人口 (平成 26 年 8 月時点)

(2000 年を 100 とした場合)



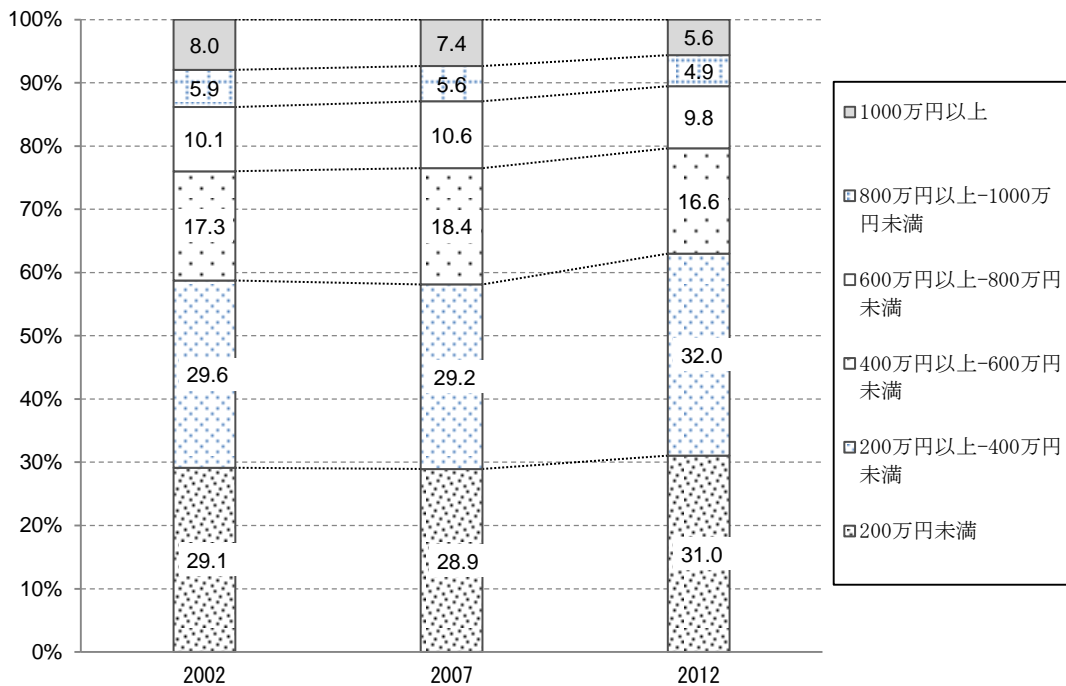
【年齢区分別人口と高齢者1人に対する生産年齢人口の人数】(大阪市)



(注) 総数には年齢不詳を含まない。()内は構成比。

(資料) 総務省「国勢調査」、大阪市「年齢別推計人口」、
大阪市政策企画室調べ将来人口推計(平成26年8月時点)

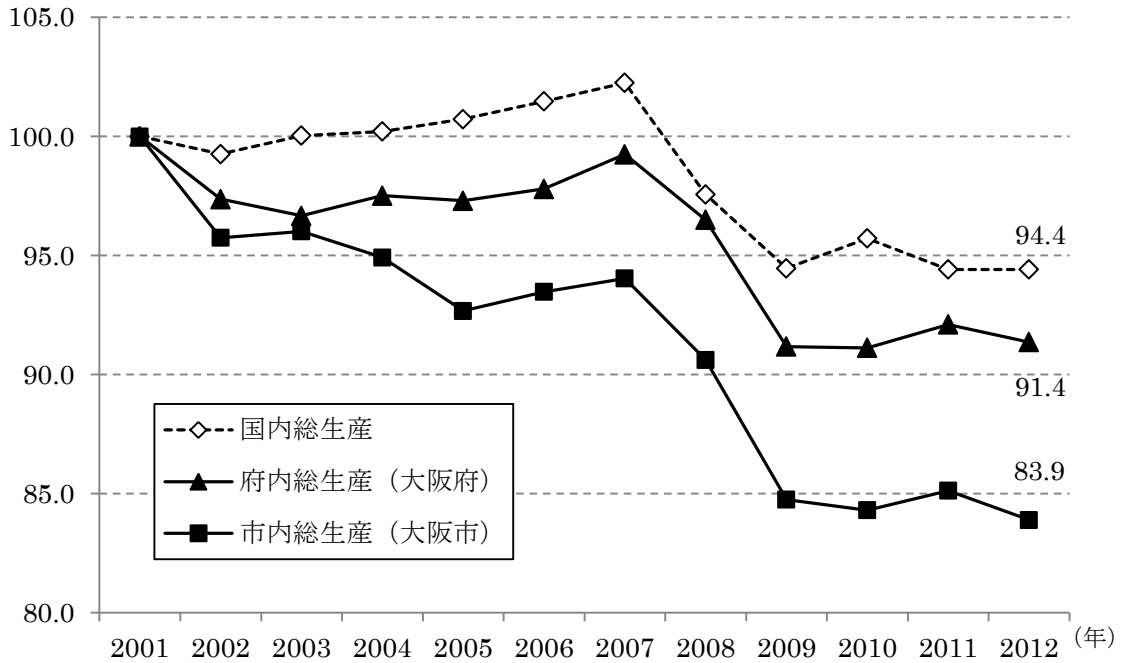
【世帯所得の所得別世帯数の推移】(大阪市)



(資料) 総務省「就業構造基本調査」

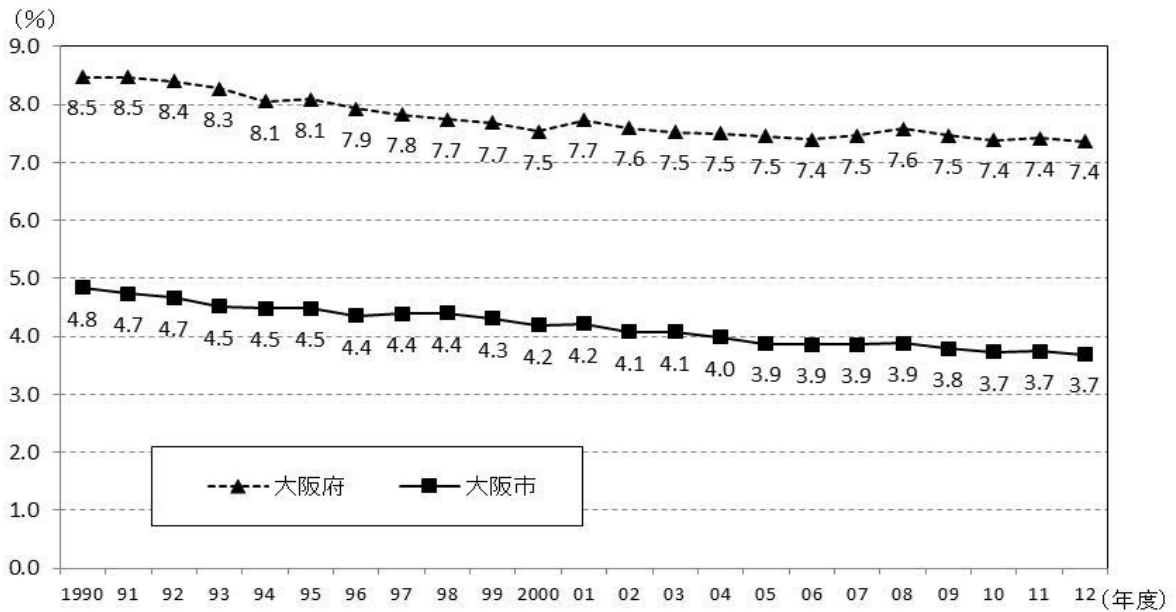
【域内総生産(GDP:名目)の推移】

(2001年度を100とした場合)



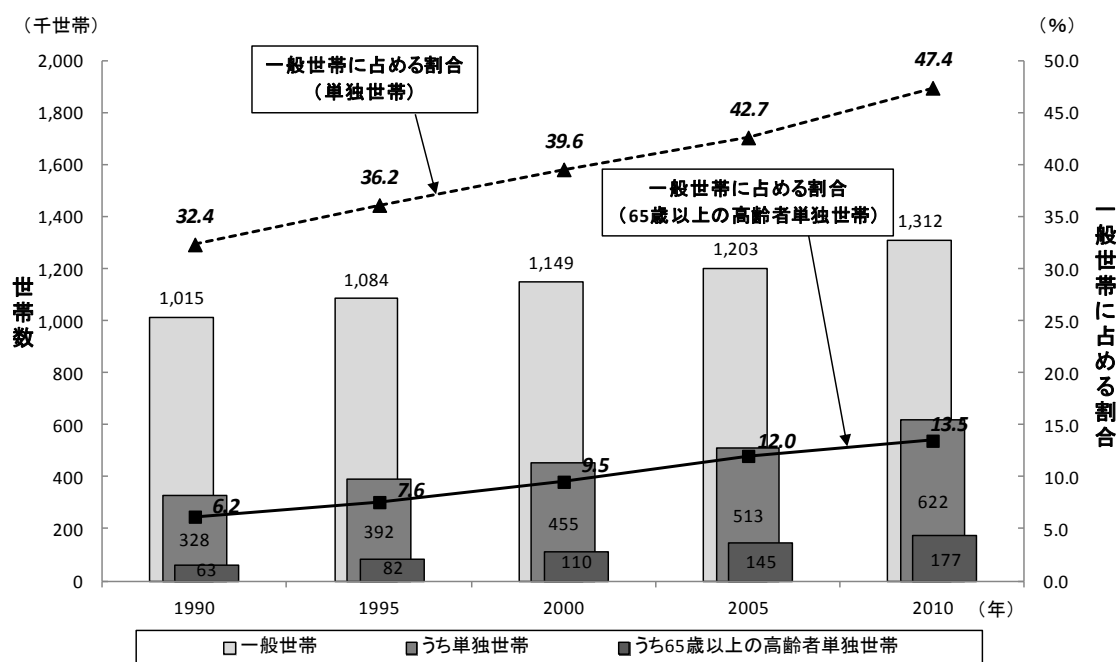
(資料) 内閣府「国民経済計算」、「県民経済計算」

【GDPの全国シェア(名目)】



(資料) 内閣府「県民経済計算」

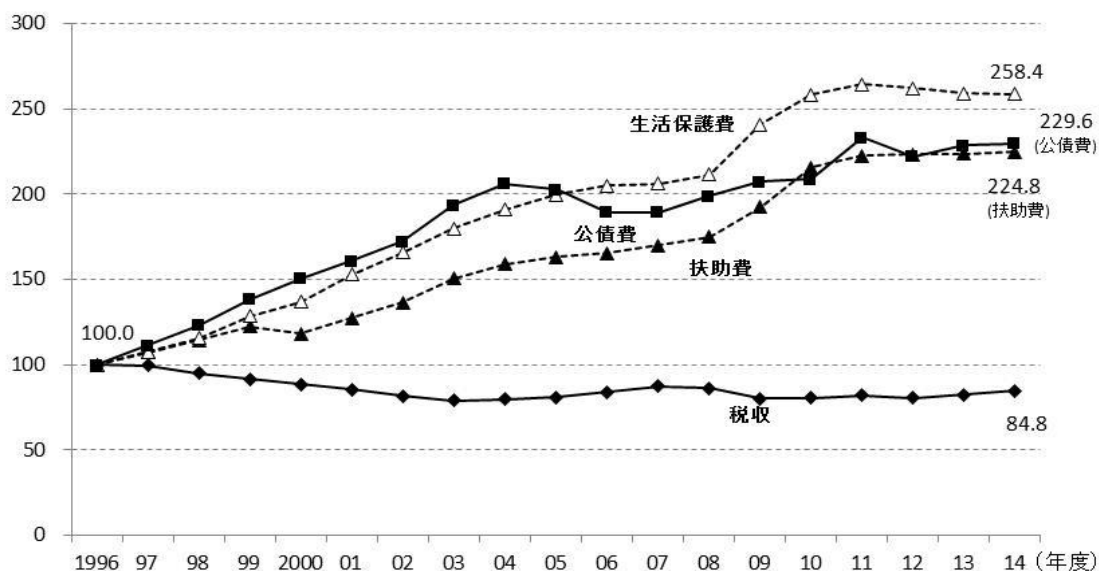
【単独世帯数・高齢単独世帯数の推移】(大阪市)



(資料) 総務省「国勢調査」

【税金・公債費・扶助費・生活保護費の推移】(大阪市)

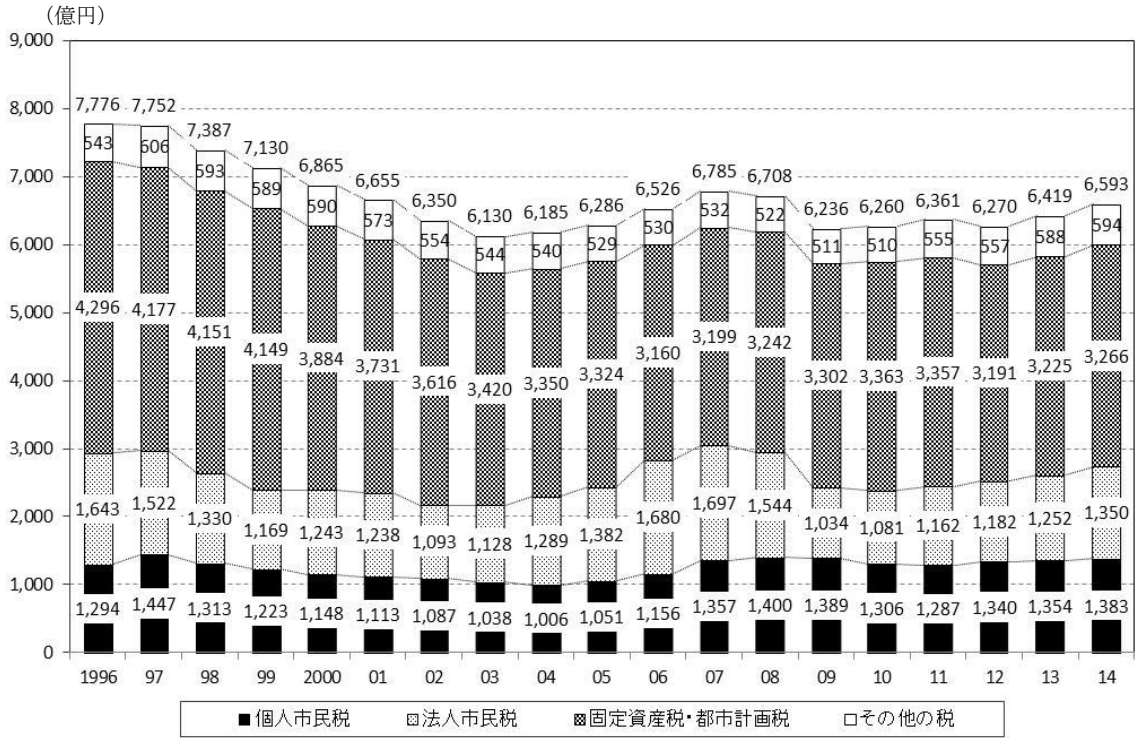
(1996年度を100とした場合)



(資料) 税金：大阪市財政局「市税決算書」

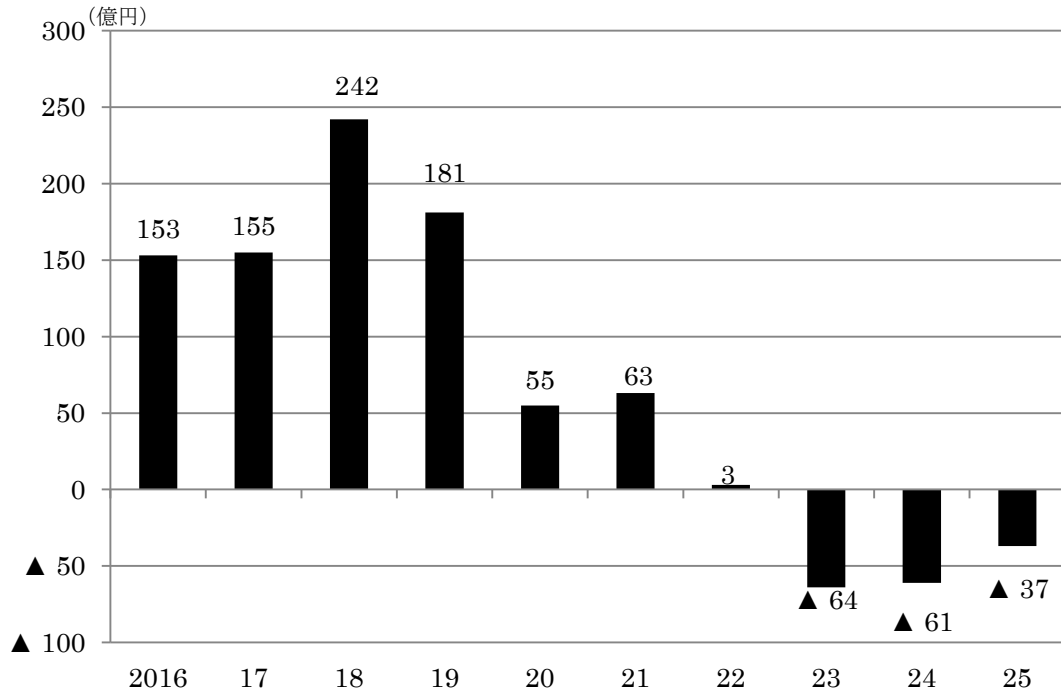
公債費：大阪市財政局資料、扶助費・生活保護費：大阪市福祉局資料

【市税収入の推移】(大阪市)



(資料) 大阪市財政局「市税決算書」

【通常収支(収支不足)の状況】(大阪市)



(資料) 大阪市財政局「今後の財政収支概算(粗い試算)」[平成28年2月版]