

不 おおさか掲示板

2025万博 大阪・関西へ

市営住宅と空き店舗等の入居者

公営住宅、中堅層向け市営すまいりんぐ、市営住宅附属施設の空き店舗等の入居者。申し込みには収入などの条件があります。☎2/15(消印有効)☎住情報プラザ、住宅管理センター(梅田・阿倍野・平野)、大阪市サービスカウンター(梅田・難波・天王寺)、区役所などで配布する申込書を送付。2/13(火)~15(木)は住情報プラザ、住宅管理センターの窓口でも受け付けます(住情報プラザは火曜休館)。☎大阪市住まい公社募集担当☎6882-7024 ☎6882-7021

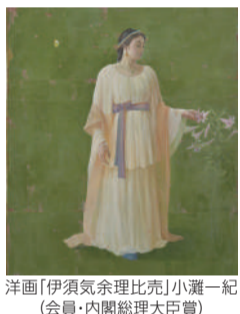
平成30年度 大阪市立中央高等学校(昼夜間単位制)聴講生

4月から来年2月までの聴講生。対象は府内在住・在勤で中学校以上を卒業した方。検定料950円。☎審査試験:3/12(月)10:00~12:30☎場申☎中央高等学校で配布(2/16~26、土日祝を除く)の募集要項に記載の必要書類を、3/5(月)・6(火)17:00~19:00に同校へ持参。☎6944-4401☎6944-4409

催し

特別展「改組 新 第4回日展」

全国を巡回する日展の大家や入賞者の作品など581点を展示。☎2/24(土)~3/25(日)9:30~17:00(入館は16:30まで)月曜休館☎場市立美術館☎大人1000円ほか☎大阪市総合コールセンター☎4301-7285 ☎6373-3302



洋画「伊須気余理比売」小瀬一紀(会員・内閣総理大臣賞)

第13回大阪アジア映画祭

アジア各国の話題の最新映画をさまざまな会場で一週間上映。各国からゲストを迎え、質問コーナーやサイン会などのイベントを開催。イベント内容や費用、申込方法など詳しくはホームページをご覧ください。☎3/9(金)~18(日)☎場ABCホールほか☎大阪アジア映画祭運営事務局☎4301-3092☎4301-3093

2018国際親善女子車いすバスケットボール大阪大会

女子車いすバスケットボールの世界の強豪チームと全日本チームとの国際交流試合を開催。☎①2/15(木)10:30~14:30②2/16(金)10:00~19:15③2/17(土)11:00~14:30☎場中央体育館☎国際親善車いすバスケット



ボール大阪大会実行委員会事務局☎6606-1631 ☎6606-1638

クイーン・エリザベス大阪発着記念 船内見学会

世界で最も有名な客船「クイーン・エリザベス」の船内見学会。定員各34人。18歳未満は20歳以上同伴。当日、メール会員への登録が必要。☎①3/15(木)②3/22(木)いずれも13:00~15:00(※時間は変更の可能性あり)☎集合:天保山客船ターミナル☎2/15☎申☎または往復ハガキに、参加者全員(2人まで)の住所・氏名(ローマ字併記)・年齢・電話番号・性別・生年月日・国籍・当日持参する身分証明書(パスポートまたは運転免許証)の番号、希望日時(①、②どちらか)を書いて、〒559-0034住之江区南港北2-1-10 ATCビルITM棟10階、港湾局振興課「QE船内見学会」係へ。☎大阪市総合コールセンター☎4301-7285☎6373-3302



クイーン・エリザベス船内(キュナード・ライン提供)

大阪市ハウジングデザインシンポジウム

第31回大阪市ハウジングデザイン賞表彰式にあわせて、次世代への「住み継ぎ」という観点から、住まい・まちの価値をつくる取り組みや、今後の展望についてディスカッションします。定員100人(先着順)。☎2/10(土)13:30~17:00☎場住まい情報センター☎申☎ホームページまたはハガキ・ファックス・持参で、住所・氏名・年齢・電話番号を書いて、〒530-8582(住所不要)住まい情報センター4階、住情報プラザ「第5回大阪市ハウジングデザインシンポジウム(2/10)」係へ。☎6242-1160☎6354-8601



第31回大阪市ハウジングデザイン賞受賞住宅

大阪割烹体験2018

大阪で生まれた割烹文化の魅力、高級割烹で価格も手ごろに楽しめます。費用、申込方法など詳しくはホームページをご覧ください。☎2/8(木)~25(日)☎場市内各店舗☎大阪割烹体験事務局☎6442-8443☎03-3500-9757



科学実験大会2018

実験ショーが得意な市民の皆さんが、次から次

へと繰り出すおもしろい実験をお楽しみください。定員100人(先着順)。観覧料大人400円ほか。☎2/10(土)11:00~16:05☎場市立科学館☎6444-5656☎6444-5657

講座・教室

講演会「子どもの育ちを喜び合いましょう」

乳幼児期は、道徳心、社会性、知性や体力の基礎を培う重要な時期です。「じぶん」を楽しめる子どもに」をテーマとして、子育て講演会を行います。定員100人(先着順)。☎2/6(火)10:00~12:00☎場大阪市保育・幼児教育センター☎6952-0173 ☎6952-0178

大阪市立大学公開講座

大学の教授等の専門家による講座。①「設備や橋などの安全な利用のためになされていること、今後なされること」②「都市の地質地盤~ボーリングデータの活用と災害に強い街づくり~」③「波力発電の現状と未来」④「日本における文武両道の課題と対策」⑤「放散虫化石から何がわかるのか」⑥「聖武天皇と後期難波宮」⑦「大阪都心の社寺めぐり」。対象は16歳以上の方。定員各回120人(先着順)。☎1回500円(市大生無料)☎①2/7(水)②2/13(火)③2/14(水)④2/19(月)⑤2/20(火)⑥2/26(月)⑦3/2(金)各回18:30~20:00☎場申☎申☎または送付(82円切手貼付の返信用封筒を同封)・ファックス・持参で、希望講座名(複数可)・住所・氏名・年齢・電話(ファックス)番号・市大生は学籍番号を書いて、〒530-0001 北区梅田1-2-2-600大阪駅前第2ビル6階、市立大学文化交流センターへ。☎6344-5425☎6344-5524

水環境をかたる会

「アマゾン川流域の水環境」「発展途上国との環境技術交流」をテーマに、国際協力による調査活動における水環境への取り組みについてお話しします。定員80人(先着順)。☎2/24(土)13:30~16:30☎場申☎電話・ファックス・☎で、住所・氏名・電話番号を、下水道科学館へ。☎6466-3170☎6466-3165

情報クリップ

自然史博物館 本館臨時休館(改修工事のため)
☎2/5(月)~28(水)☎場自然史博物館☎6697-6221 ☎6697-6225

児童虐待の通告・相談は、24時間365日対応の「児童虐待ホットライン☎0120-01-7285(まずは一報 なにわっ子)」にお電話下さい。

図は安藤氏の描いたイメージです

●寄附者メッセージ (一部抜粋)

今、子どもたちの生活離れが深刻化しています。本を読むことは、心の中で旅をすることです。

一人でも多くの子どもたちに、豊かな創造の芽を育む機会を与えるためにも、ぜひこの事業にご協力をお願いします。

安藤忠雄 (建築家)

●応援者メッセージ (一部抜粋)

私自身、本を読むことを通じて多くのことを学んできました。ここ大阪から、豊かな想像力を持った元気な子どもたちが育っていくことを期待して、この取り組みを応援していきたいと思っています。

山中伸弥 (京都大学 iPS細胞研究所 所長)

質の高いさまざまな芸術文化に触れる「(仮称)こども本の森 中之島」への寄附金を募集しています

大阪市では、大阪出身の建築家である安藤忠雄氏から、ご自身設計した施設「(仮称)こども本の森 中之島」をご寄附いただきます。子どもたちが文学をはじめ、多様な芸術文化に触れる機会を提供するなど、新たな魅力をもった施設として、平成31年夏ごろの開館を予定しています。

この施設を将来にわたって運営していくために、寄附金を募集しています。皆様のご支援をお願いします。

こども本の森 中之島 検索

図 経済戦略局文化課 ☎646915174 ☎646913897