

大阪市民のみなさんへ

G20大阪サミット 6月28・29日開催!



大阪で、世界の未来をつくる。
大阪・関西のホスピタリティであたたかくお迎えしましょう。

G20大阪サミット 6.28火・29水

開催場所 ≫ インテックス大阪(大阪国際見本市会場)

大阪市立の幼稚園・小学校・中学校・高等学校をすべて臨時休業とします

交通規制が行われる期間中、渋滞を避ける車が通園や通学に使われる道路にも入ってくると思われます。
子どもたちの安全を確保するため、6月27日(木)、28日(金)は臨時休業とします。

問い合わせ▶教育委員会指導部 ☎6208-8173(幼稚園)、9177(小学校)、9187(中学校)、9189(高等学校)

G20開催にかかる「第3回住民・事業者説明会」

G20開催に伴う交通規制等についてご説明します。住之江区にお住まいの方やお勤めの方をはじめ、どなたでも参加できます(事前申込不要)。なお、説明会は今回が最終回です。

日時	場所	
5月28日(火)	10:00~11:00	大阪府咲洲庁舎2階 咲洲ホール
	19:00~20:00	
6月2日(日)	14:30~15:30	ポートタウン西ビル2階 大会議室
	19:00~20:00	
6月3日(月)	14:30~15:30	大阪府咲洲庁舎2階 咲洲ホール
	19:00~20:00	

※各回とも同じ説明内容です。定員:各回300名程度

開催1カ月前 クリーンUP作戦

大阪のおもてなしの心を伝えるため、市民・事業者の皆さんとともに清掃活動を実施します。キックオフイベントも開催。詳しくはホームページをご覧ください。

日時: 5月28日(火)
イベント11:30~12:00
清掃活動12:00~
場所: インテックス大阪



G20大阪サミットまでに 違法民泊を撲滅!

平成30年4月に「大阪市違法民泊撲滅チーム」を立ち上げ、3月末で約4,200件の違法民泊を解決しました。引き続き違法民泊の通報にご協力をお願いします。

違法民泊
かな?



と思ったら
違法民泊通報窓口

☎ 6647-0835(平日9:00~17:30)
✉ ryokan2016@city.osaka.lg.jp

6月27日木~30日日は
マイカー利用の自粛(電車の利用等)、
業務用車両の運行調整(日・時間のシフト等)に
ご協力をお願いします。

大阪市内、高速道路、空港周辺を
中心に大規模・長時間の交通規制
が実施されます。

問い合わせ▶2019年G20大阪サミット関西推進協力協議会事務局 ☎6210-9403 FAX 6210-9337

子どもたちの未来を支える社会づくり~子どもの貧困対策に取り組んでいます~

大阪市こどもの貧困対策推進計画

多岐にわたる分野が連携して、子どもの貧困対策を総合的に推進するため、6つの視点を重視して、4つの施策体系を設定し、互いの相乗効果が生まれるよう取り組みます。

計画期間
平成30~令和4年度

重視する視点

- 1 こどもや青少年の生きる力の育成
- 2 切れ目のない支援の推進
- 3 ひとり親世帯への支援の充実
- 4 若年で親となった世帯への支援の充実
- 5 社会的養護における自立支援の充実
- 6 社会全体で取り組みを推進

施策体系

- 施策1 こどもや青少年の学びの支援の充実
施策2 家庭生活の支援の充実
施策3 つながり・見守りの仕組みの充実
施策4 生活基盤の確立支援の充実

新たな取り組み



こども支援ネットワーク事業

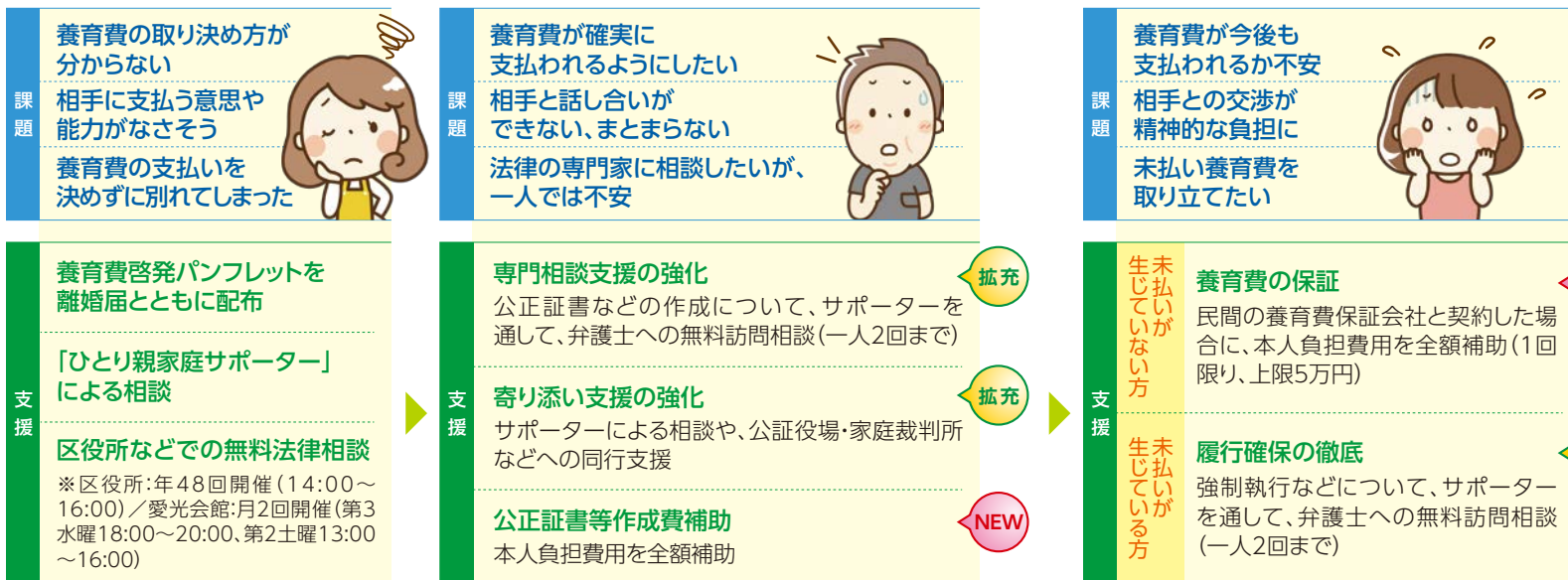
「こども食堂」などの施設を安全に運営できるよう、万が一の事故に対応した「こどもの居場所あんしん保険」を始めました。登録団体に無料で保険が適用されます。

養育費確保のトータルサポート事業

ひとり親家庭が養育費を確実に受け取るための総合的な支援を行います。

養育費確保の総合的な支援の流れ

継続した養育費の履行確保へ



問い合わせ▶こども青少年局経理・企画課 ☎6208-8153 FAX 6202-7020

こども青少年局こども家庭課(養育費確保のトータルサポート事業) ☎6208-8034 FAX 6202-6963