

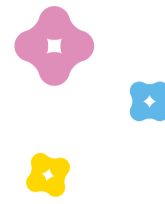
大阪市民のみなさんへ

重大な児童虐待ゼロへ

イベント・観光

11月21日(土)・22日(日) 10:00~16:30 花博開催30周年記念イベント

in 花博記念公園鶴見緑地



PARK JAM

EXPO'90 30TH Anniversary

平成2年に開催された『国際花と緑の博覧会』から30周年!メモリアルイヤーの今年、「公園でこんなことができるの!?!」と驚くようなイベントを開催します。皆さん一緒に楽しみましょう!
「はならんまん2020」も同時開催!!

park jam 検索



◆ キッチンカー、マルシェ



◆ 熱気球体験
(大芝生広場)
※事前申込必要



◆ 公園に恐竜が出現!?



◆ 公園活用プログラム
(えほん読み聞かせなど)

写真は全てイメージ

問い合わせ▶建設局調整課 ☎6469-3815 FAX6469-3895

新型コロナウイルス感染症に関するお知らせ

上下水道料金の「長期支払猶予・分割支払特例制度」について

市民の生活や経済活動を支援するため、上下水道料金の支払いを最長1年間猶予し、猶予分については毎月払いで最大12回までの分割支払いを可能にする制度を創設しています。詳しくは大阪市ホームページをご覧ください。

- 対象者** 感染症の影響により収入が減少し、上下水道料金のお支払いが困難な方
- 申込方法** 行政オンラインシステムまたは郵送
- 申込期限** 来年3月31日まで(郵送の場合は消印有効)

問い合わせ▶水道局お客さまセンター ☎6458-1132 FAX6458-2100



その他の支援など、詳しくは「新型コロナウイルス感染症対策支援情報サイト」をご覧ください。



手続きがまだの方はご注意ください!

有料自転車駐車場の学生定期利用券の解約・還付受付は12月31日までです

感染症にかかる学校等の臨時休業措置に伴い、市立有料自転車駐車場の学生定期利用者を対象に、利用しなかった月分の定期利用期間の延長または解約と、利用料金の還付を行っています。申込方法など詳しくは大阪市ホームページをご覧ください。

- 対象者** ①令和2年3・4・5月の利用期間を含む学生定期券を購入された学生利用者で、各月に一度も利用されなかった方
- ②令和2年4・5月の利用期間を含む一般定期券を購入された18歳以上の学生利用者で、各月に一度も利用されなかった方
- ※すでに解約(期間満了)された方も対象となります。

問い合わせ▶建設局方面調整課自転車対策担当 ☎6615-6683 FAX6615-6577

自分と大切な人の命を守るための 新しい生活様式

新型コロナウイルス感染症は、無症状や軽症の人であっても、他の人に感染を広げることがあります。3つの密(密閉・密集・密接)を避けるとともに、一人ひとりが日常生活の中に「新しい生活様式」を取り入れましょう。

新しい生活様式 検索

一人ひとりの感染対策・生活様式



人との間隔をあける



無症状でもマスクを※



手洗いは石けんを使い30秒程度



流行地域との往来は控える



こまめに換気



体温測定
健康チェック

※外出時において屋内にいるときや会話をするとき

各場面での生活様式

働き方の新しいスタイル



公園はすいた時間・場所を選ぶ



買い物は少人数で計画的に



飲食は持ち帰り
出前・デリバリーも活用



食事は横並びに座り
大皿を避けて個々に



テレワークや
時差通勤



会議は
オンライン

問い合わせ▶大阪市新型コロナ受診相談センター ☎6647-0641 FAX6647-1029