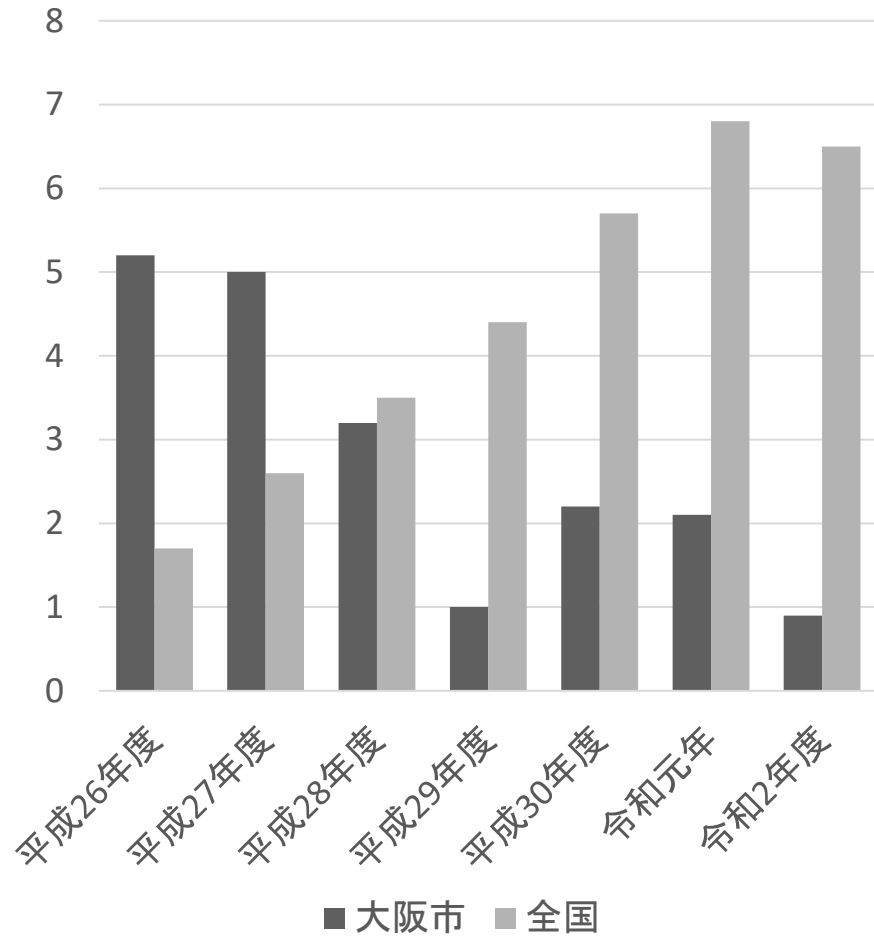
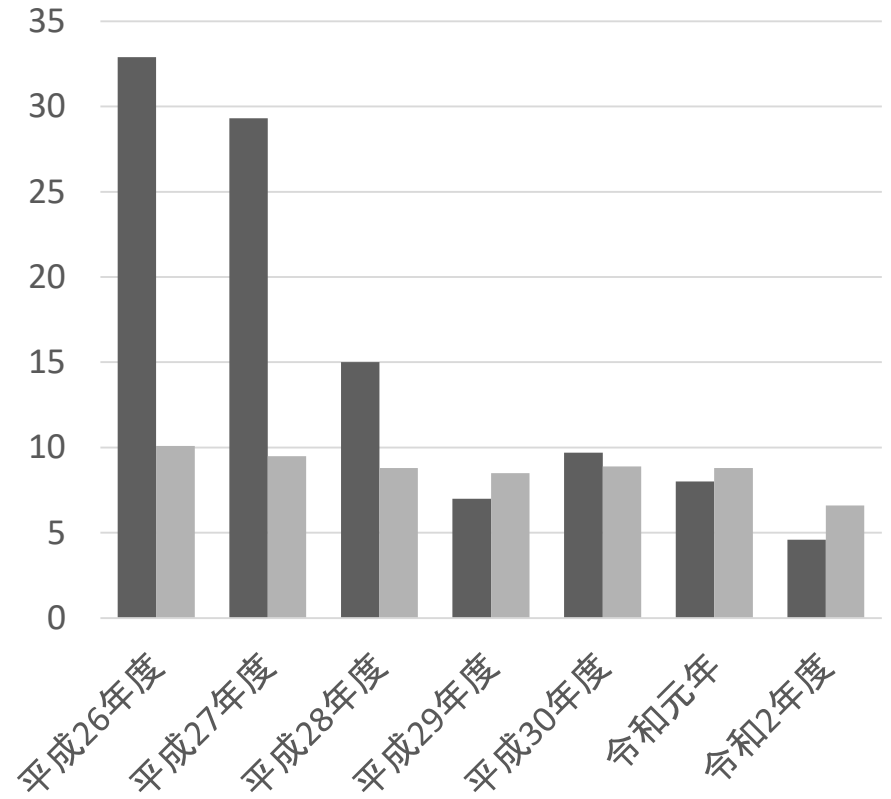


大阪市立小・中における1000人当たり暴力行為数推移(H26-R2)



小学校



中学校

全国学力学習状況調査(小学校)における大阪市の結果:対全国比の推移

※全国(公立)の平均正答率を1としたときの大阪市の割合を「対全国比」として表しています。
※平成30年度調査までは、A・B、2種類が出題されていたため、問題数を考慮した加重平均で「対全国比」を算出しています。

