

不 大阪市民のみなさんへ

「にぎやかで活気あふれるまち大阪」をめざして

民間賃貸住宅の子育てに配慮した リフォーム費用を補助します



民間賃貸住宅のオーナーを対象に、マンションなどに対して子どもの安全対策を含む改修工事に要する費用を一部補助します。補助要件や申請方法など、詳しくはHPをご覧ください。

問 都市整備局住宅政策課
☎06-6208-9226 FAX06-6202-7064

火災安全対策を目的とした 建物の改修費用を補助します

防火上・避難上の安全性の確保を図るため、2方向避難の実現や直通階段の防火・防煙対策などの改修に要する費用を一部補助します。補助要件や申請方法など、詳しくはHPをご覧ください。

問 計画調整局監察課
☎06-6208-9315 FAX06-6202-6960

市長の所得等報告書の閲覧

6/30から令和8年の市長の所得等報告書が閲覧できます。概要はHPをご覧ください。

場 問 総務局総務課
☎06-6208-7412 FAX06-6229-1260

都市計画原案の縦覧等

特定街区の決定(北区)
日 縦覧と意見書の受け付け: 6/11まで
場 問 計画調整局都市計画課
☎06-6208-7892 FAX06-6231-3751

募集

市営すまいりんぐなど 中堅所得者層向け住宅の入居者

市営すまいりんぐ(子育て応援型)・市営すまいりんぐ・市営特定賃貸住宅・市営再開発住宅の入居者を随時募集中。7/9には2月以降に空き家になった住宅も追加し、受け付け。市外居住者、単身者も申し込み可。ただし、申し込みには収入などの条件があります。詳しくは7/2からHPまたは住情報プラザ、大阪市サービスカウンター(梅田・難波・天王寺)などで配布する申込みのしおりをご覧ください。

問 市営住宅募集センター募集担当
☎06-6882-7012 FAX06-6882-7051

児童虐待の通告・相談は、24時間365日対応の
「児童虐待ホットライン」
(まずは一報 なにわっ子)
☎0120-01-7285
にお電話ください。

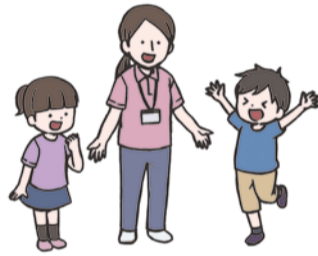
みおつくし福祉・介護の仕事 きらめき大賞2026のエピソード



福祉・介護の現場で働く職員の方が、利用者やその家族などとの関わりや、職員同士の連携などを通して体験した、福祉・介護の仕事の魅力が伝わるエピソード(体験談)を募集。対象は市内在住または在勤で、高齢者や障がい児・者を支援する施設・事業所、児童入所施設などで利用者支援を行う(行っていた)職員の方。

締 7/24(消印有効)
申 問 HPに掲載する応募用紙とエピソードを、送付または☑で☒福祉局地域福祉課へ。
☎06-6208-7958 FAX06-6202-0990

いきいき活動スタッフ



全ての市立小学校で平日の放課後、土曜日、長期休業日に、遊びやスポーツ、読書を行う子どもたちを見守り、サポートするスタッフを募集。詳しくはHPをご覧ください。

問 こども青少年局青少年課
☎06-6684-9573 FAX06-6684-9283

講座・教室

住まいを購入する【第4回】 住まいの設計編「住まいをつくる ／リノベーションする」

戸建住宅の購入を検討している方に、新築注文住宅の設計や中古住宅のリノベーションを建築士に依頼する場合のポイントを解説します。定員会場50人・オンライン100人(先着順)。

日 6/20(土) 13:30~15:30
場 住まい情報センター(北区)
申 問 6/19までにHPまたはハガキ・FAX・持参で、住所・氏名・年齢・電話番号を書いて、〒530-8582(住所不要)住まい情報センター4階 住情報プラザ「住まいを購入する【第4回】(6/20)」係へ。
☎06-6242-1160 FAX06-6354-8601

アルコール 薬物 ギャンブル等
お困りの方は、お電話ください。
依存症相談専用電話
☎06-6922-3475
(月~金曜9:00~17:30) ※祝日・年末年始を除く

イベント

おおさか子ども市会 ~小学生市会~



昨年の様子(市会議場で開催)

議員になって、市長に質問や提案をしてみませんか。対象は市内在住または在学の小学5・6年生。定員81人。
日 8/19(水) 14:00~17:00
場 市役所7階 市会特別委員会室
締 7/3
申 問 HPまたは学校で配布される応募用紙に必要事項を書き、学校を通して応募。
問 教育委員会事務局初等・中学校教育担当
☎06-6208-9186 FAX06-6202-7055

プラネタリウム 「天体望遠鏡で星を見よう」



星や天体を詳しく見たいときに活躍するのが天体望遠鏡です。望遠鏡を使った観察方法や魅力を紹介します。定員各回250人(先着順)。
日 6/4(木)~8/30(日)、月曜(祝日の場合は翌平日)休館
¥ 大人600円ほか
場 問 市立科学館
☎06-6444-5656 FAX06-6444-5657

開館90周年記念特別展 「全力!名宝物語 ~大阪市美とたどる美のエピソード」



開館90周年を記念して、館蔵・寄託の名宝の数々を中心に展示。美術館をめぐる紡がれた物語、美術に託された物語、そして美術の成立と未来への展望の物語を紹介します。
日 6/21(日)まで9:30~17:00(入館は16:30まで) ※会期中、展示の入れ替えがあります。
場 市立美術館
¥ 大人1,800円ほか
問 大阪市総合コールセンター
☎06-4301-7285 FAX06-6373-3302

特集展示 「たんけん!となりの町工場」



村田製材所(写真展示) 大正期 大阪歴史博物館蔵

鉄工所や製材所、硝子加工所など、大阪ゆかりの町工場に関する大正時代から昭和時代までの資料を中心に展示。現在のくらしに身近なものづくりの歴史を紹介します。
日 6/29(月)まで9:30~17:00(入館は16:30まで)、火曜休館
¥ 大人600円ほか
場 問 大阪歴史博物館
☎06-6946-5728 FAX06-6946-2662

驚異の部屋の私たち、消滅せよ。 ~森村泰昌・ヤノベケンジ・ やなぎみわ~



国際的に活動しつつ、時に交錯してきた3人が集結。作家それぞれのこれまでの活動が凝縮された「驚異の部屋」として、新作を中心に展示します。「消滅せよ」という言葉の先に何かがあるのか、個々の作品世界に浸ってみませんか。
日 7/20(月・祝)まで10:00~17:00(入館は16:30まで)、月曜休館
場 大阪中之島美術館
¥ 大人1,900円ほか
問 大阪市総合コールセンター
☎06-4301-7285 FAX06-6373-3302

特別展 「平和学習の“いま”を知ろう!」



学校での平和学習の様子や、これまでに学習成果として寄贈された壁新聞を展示するほか、平和学習デジタルコンテンツ「戦争と人々のくらし」の体験コーナーも設置します。
日 7/19(日)まで9:30~17:00(入館は16:30まで)、月曜休館
¥ 大人250円ほか
場 問 ピースおおさか
☎06-6947-7208 FAX06-6943-6080