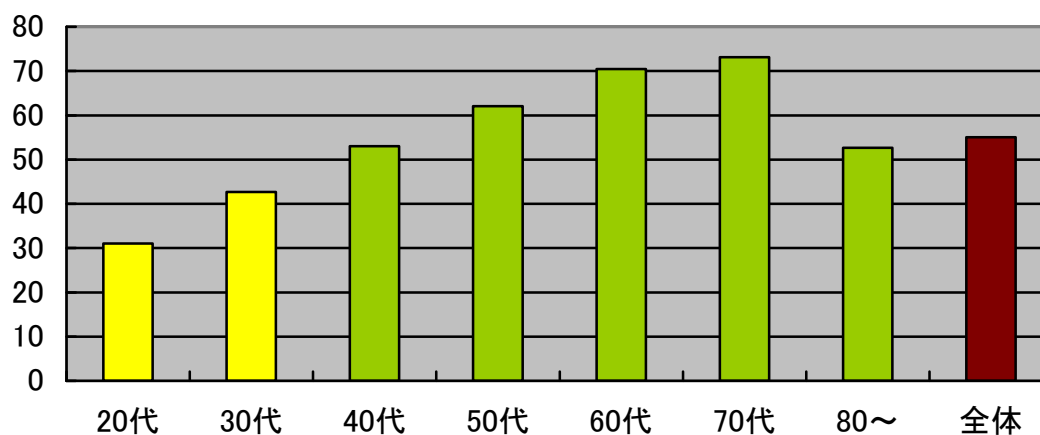
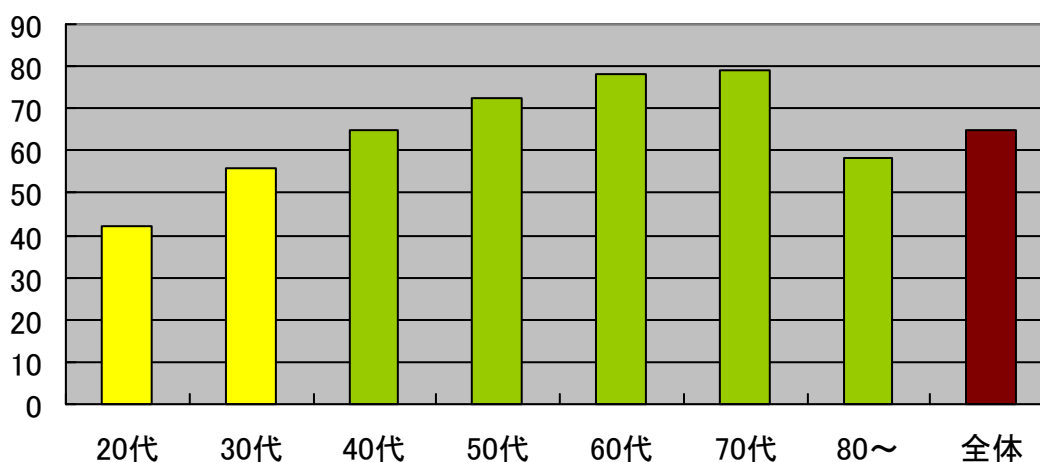


平成19年7月29日執行 参議院議員通常選挙における年代別投票率(%)



	20代	30代	40代	50代	60代	70代	80~	全体
本市	31.04	42.69	53.02	62.03	70.47	73.12	52.64	55.06

平成21年8月30日執行 衆議院議員総選挙における年代別投票率(%)



	20代	30代	40代	50代	60代	70代	80~	全体
本市	42.30	55.97	64.90	72.51	78.38	79.10	58.13	65.00

(参考)

◆20代・30代の投票率と全体の投票率を比較

	①全体	②20代	差(①-②)	③30代	差(①-③)
19年参議院	55.06	31.04	24.02	42.69	12.37
21年衆議院	65.00	42.30	22.70	55.97	9.03

※21年衆では20代で1.32%、30代で3.34%全体との差が縮小