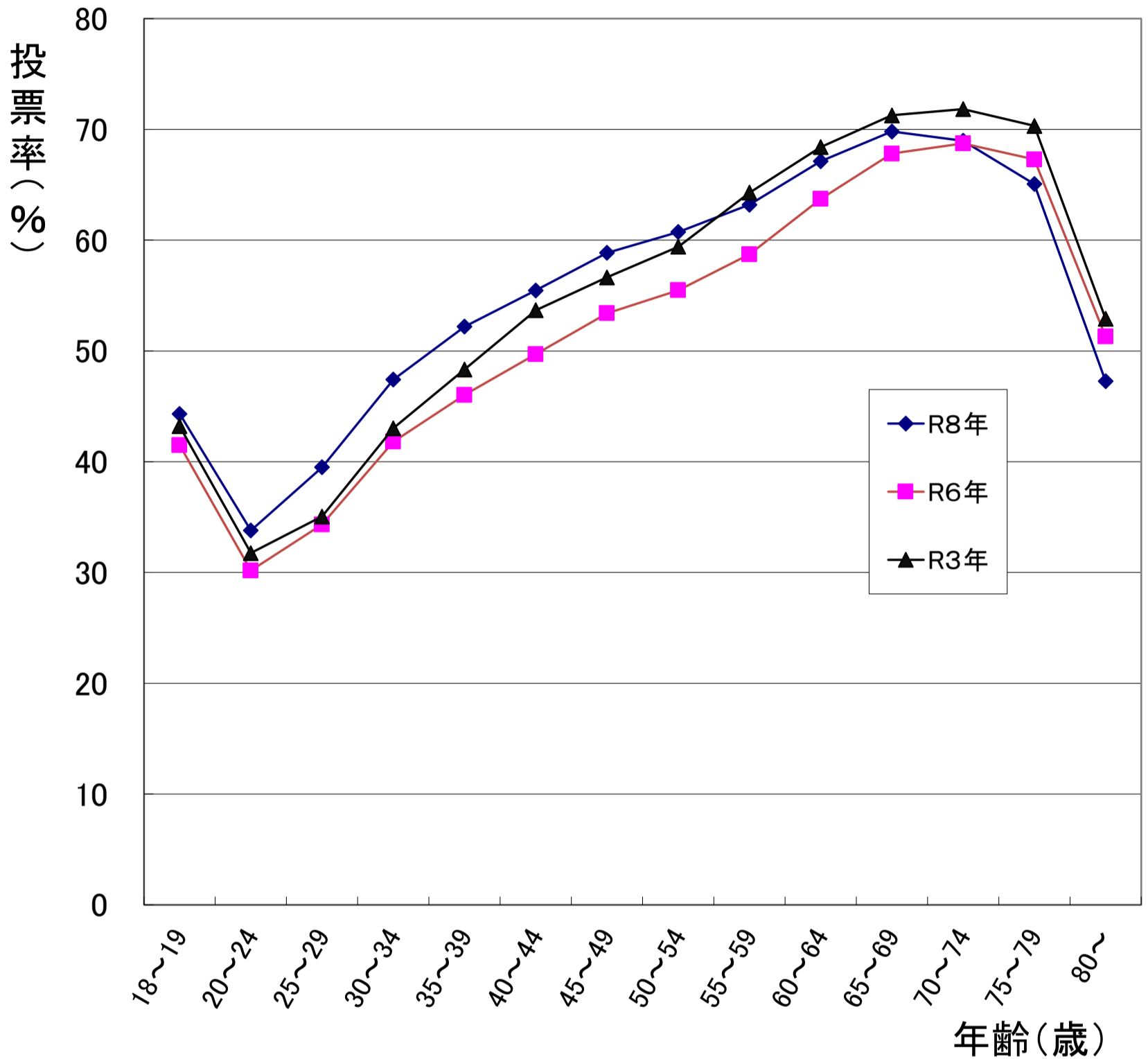


令和8年2月8日執行 衆議院議員総選挙  
年齢別投票率推移



|     | 18~19 | 20~24 | 25~29 | 30~34 | 35~39 | 40~44 | 45~49 | 50~54 | 55~59 | 60~64 | 65~69 | 70~74 | 75~79 | 80~   |
|-----|-------|-------|-------|-------|-------|-------|-------|-------|-------|-------|-------|-------|-------|-------|
| R8年 | 44.32 | 33.79 | 39.50 | 47.42 | 52.20 | 55.47 | 58.87 | 60.74 | 63.21 | 67.12 | 69.81 | 68.98 | 65.07 | 47.27 |
| R6年 | 41.50 | 30.18 | 34.33 | 41.82 | 46.03 | 49.71 | 53.41 | 55.48 | 58.73 | 63.72 | 67.81 | 68.73 | 67.28 | 51.30 |
| R3年 | 43.21 | 31.76 | 35.07 | 43.03 | 48.34 | 53.69 | 56.65 | 59.42 | 64.30 | 68.40 | 71.27 | 71.83 | 70.31 | 52.90 |