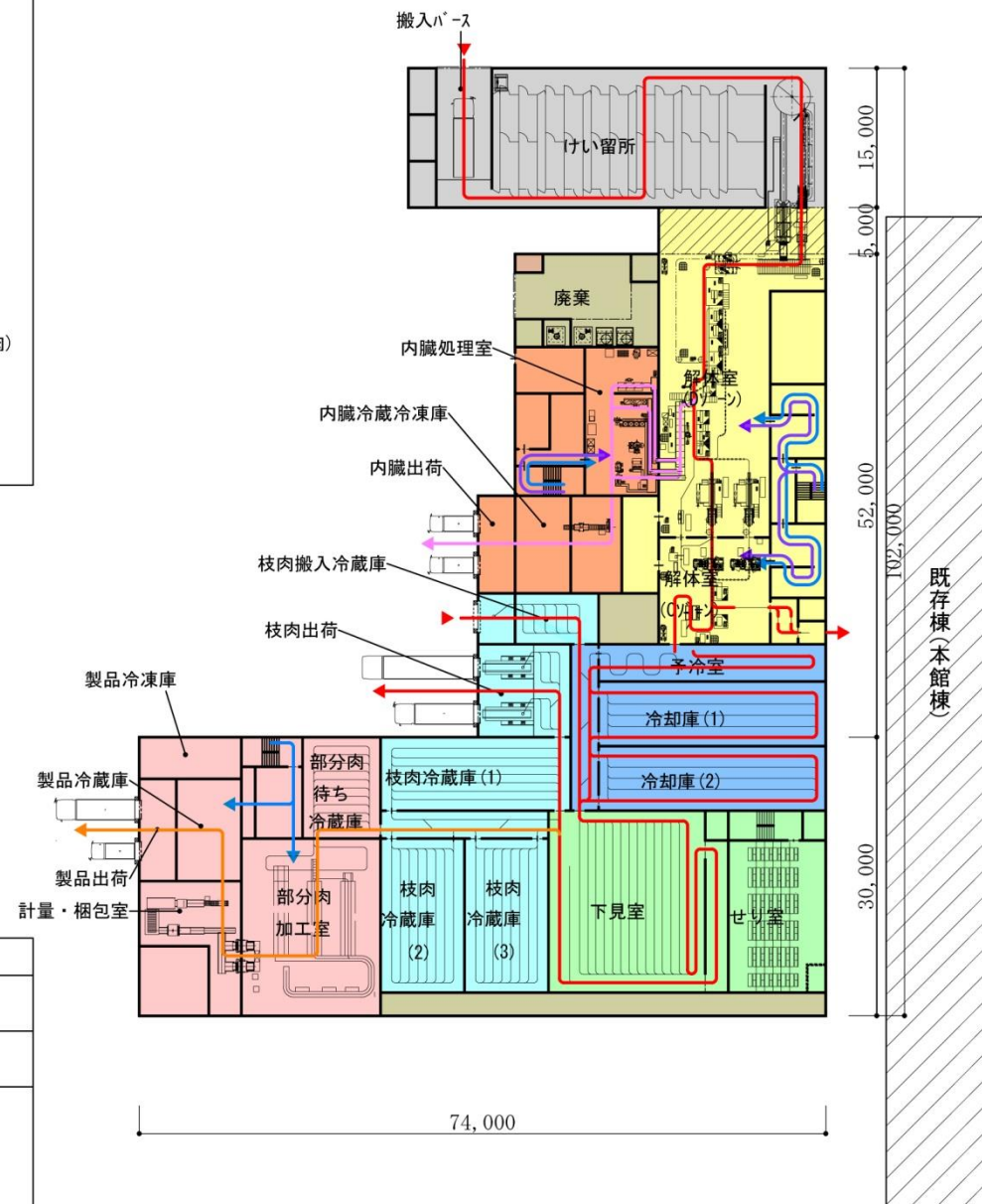


(3) 小動物棟 基本計画

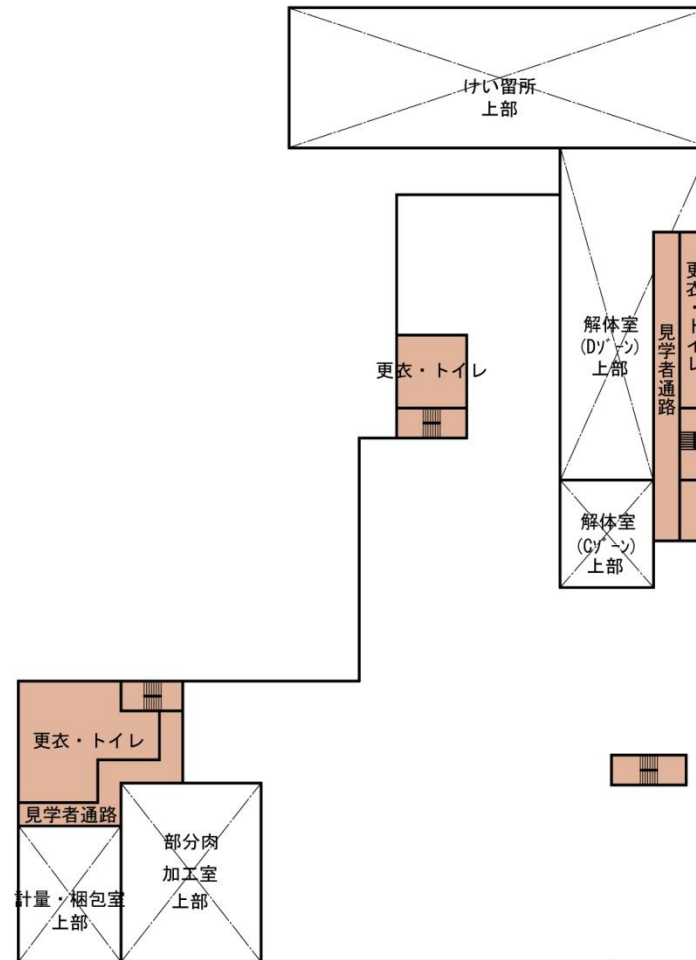
① 各階平面図・動線計画図

<凡例>

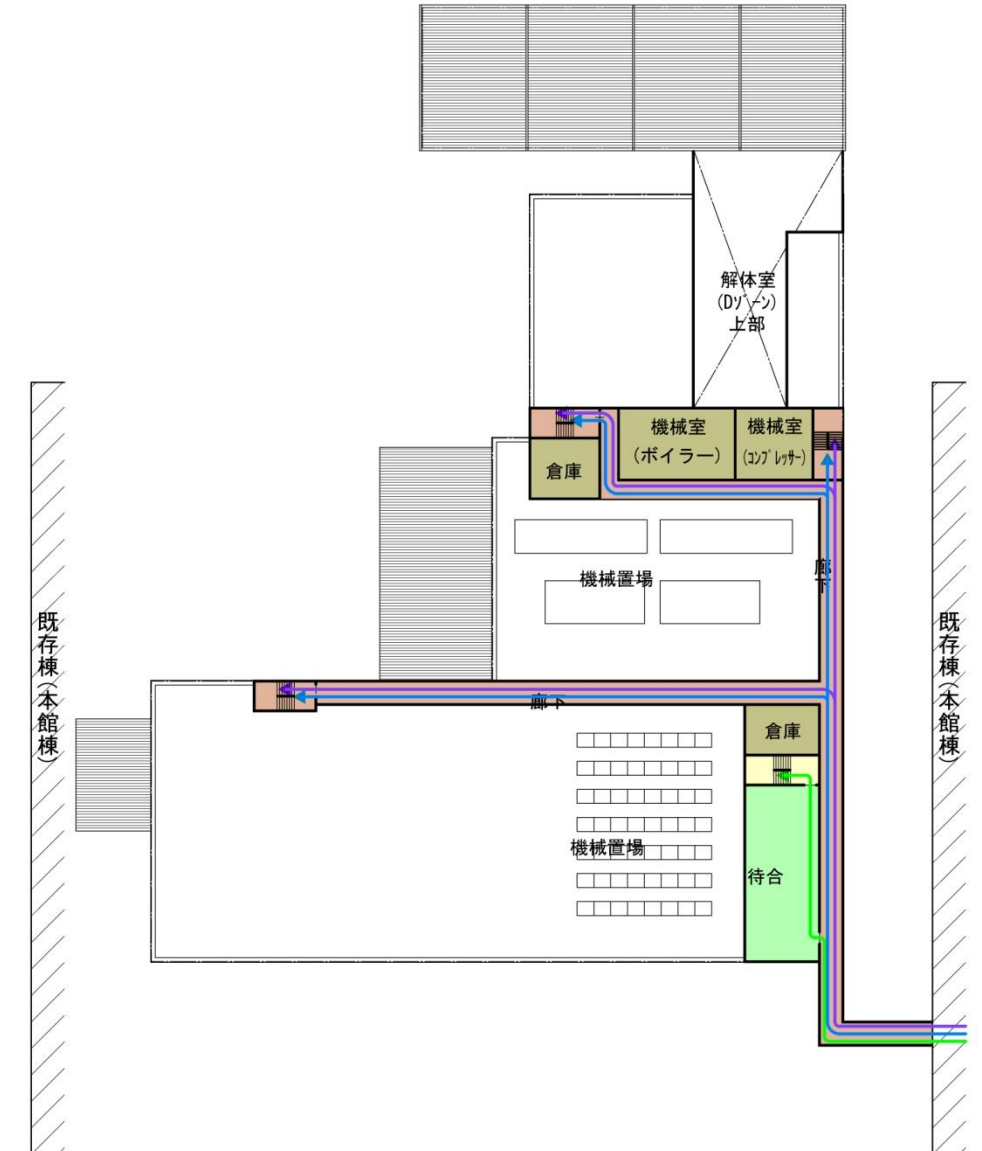
- …けい留施設
- …と畜・解体施設
- …冷却施設
- …冷蔵庫施設
- …せり施設
- …内臓処理施設
- …部分肉加工施設
- …廃棄・その他
- …物流動線(枝肉)
- …物流動線(内臓)
- …物流動線(部分肉)
- …人動線(作業員)
- …人動線(検査員)
- …人動線(買参員)



1階平面図 S=1/800



中2階平面図 S=1/800



2階平面図 S=1/800

小動物概要	
処理頭数	400頭/日
建築面積	4,831㎡
延床面積	1階: 4,831㎡
	中2階: 548㎡
	2階: 871㎡
	合計: 6,250㎡
構造規模	鉄骨造2階建 (一部3階建)