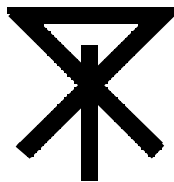


令和2年

---

中央卸売市場南港市場年報

---



大 阪 市



## ま え が き

この年報は、令和2年中の大阪市中央卸売市場南港市場における食肉の取扱状況を統計的に整理したもので、市場業務運営上の基礎資料とするとともに関係各方面の参考に資するため刊行したものです。

なお、年報の刊行にあたり、ご協力をいただいた関係各位に対し心から感謝の意を表します。

令和3年4月

大阪市中央卸売市場南港市場

# 年 報 目 次

## まえがき

1	令和2年の概要	1
2	市場の機構	2
3	市場施設の概要	4
4	使用料及び手数料一覧	5
5	年別と畜頭数（昭和44年～令和2年）	6
6	月別と畜頭数（令和2年）	7
7	令和2年取扱実績	8
	図1 年別取扱頭数と平均卸売価格	10
	図2 月別取扱頭数と平均卸売価格	11
8	年別取扱実績（平成28年～令和2年）	12
9	月別取扱実績	14
10	規格別枝肉取扱頭数と平均卸売価格	18
11	出荷地別枝肉取扱頭数	24
12	出荷系統別枝肉取扱頭数（平成28年～令和2年）	30
13	枝肉卸売価格と枝肉重量（平成28年～令和2年）	31
14	共励会及び共進会の実績	36
15	南港市場入場調査	37

## 市場平面図

# 1 令和2年の概要

## (1) 取扱概況

令和2年中の大阪中央卸売市場南港市場における畜産物の取扱状況について、総取扱頭数は6万5,857頭、総取扱重量は1万4,203トン、総取扱金額は202億760万円となり、前年に比べ取扱頭数は5,103頭(7%)の減、取扱重量は238トン(2%)の減、取扱金額は16億1,716万円(7%)の減少となった。

畜種別に見ると、牛枝肉の取扱頭数は2万511頭、取扱重量は1万199トン、取扱金額は183億7,244万円となり、前年に比べ取扱頭数は34頭(0%)の増、取扱重量は176トン(2%)の増、取扱金額は15億1,298万円(8%)の減少となった。

豚枝肉の取扱頭数は4万5,343頭、取扱重量は4,004トン、取扱金額は18億3,504万円となり、前年に比べ取扱頭数は5,128頭(10%)の減、取扱重量は412トン(9%)の減、取扱金額は1億342万円(5%)の減となった。

## (2) 年間市況

牛枝肉の市況について、年間平均卸売価格は1kg当たり1,801円で、前年に比べ183円(9%)の減となった。

豚枝肉の市況について、年間平均卸売価格は1kg当たり458円で、前年と比べ19円(4%)の増となった。

## (3) と畜頭数

①成牛…と畜頭数は2万529頭で、前年に比べ21頭(0%)の増となった。

品種別では、和牛10,589頭で、前年に比べ1,510頭(17%)の増、交雑牛9,449頭で、前年に比べ1,224頭(11%)の減、乳牛491頭で、前年に比べ265頭(35%)の減となった。

②豚…と畜頭数は4万5,452頭で、前年に比べ4,864頭(10%)の減となった。

## (4) 卸売価格

①牛枝肉…和牛の平均単価は2,179円/kgで、前年に比べ296円(12%)の減となった。

交雑牛の平均単価は1,431円/kgで、前年に比べ205円(13%)の減となった。

乳牛の平均単価は725円/kgで、前年に比べ51円(7%)の減となった。

②豚枝肉…平均単価は458円/kgで、前年に比べ19円(4%)の増となった。

## 2 市場の機構

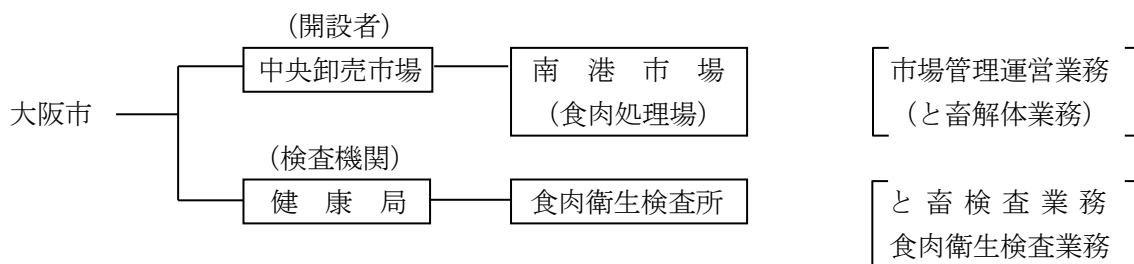
(令和3年3月1日現在)

市場の機構及び業務の運営は、卸売市場法、同法施行規則、大阪市中心卸売市場業務条例、同条例南港市場施行規則、と畜場法、同法施行規則、大阪市食肉処理場条例及び同条例施行規則に基づいて行っており、市場機構の主たるものは次のとおりである。

### (1) 市場機構

#### ア 開設者

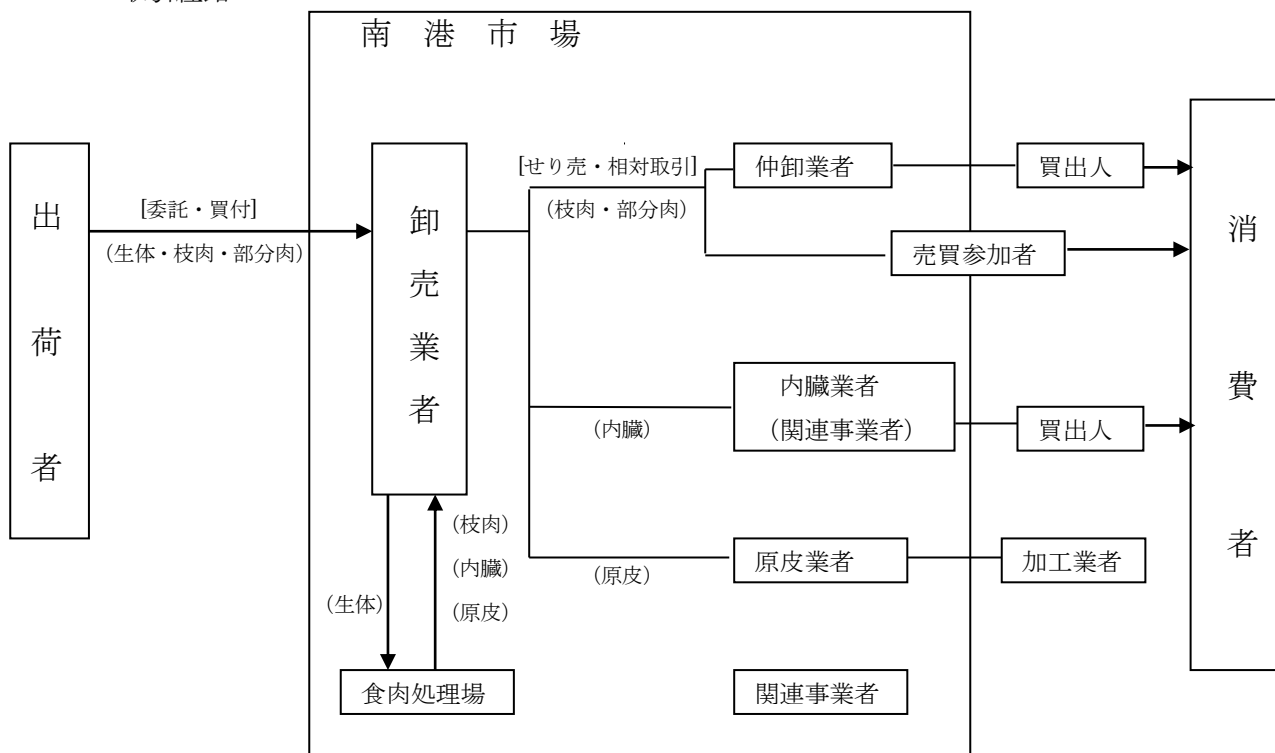
卸売市場法に基づき大阪府が農林水産大臣の開設認可を受けて、施設の管理と業務の指導監督を行っている。



イ 取扱品目 肉類（鳥肉を除く。）及びその加工品

ウ 取引方法 せり売若しくは入札の方法又は相対取引

エ 取引経路



#### オ 卸売開始時刻

開始時刻 午前9時  
せり売 (牛) 午前10時30分から  
(豚) 午後0時から

カ 休業日  
・市場 日曜日、祝日及び12月30日～翌年1月4日  
・食肉処理場 " 及び12月29日～翌年1月4日  
上記以外に令和2年は52日の臨時休業日を設けた。

(2) 関連事業者

ア 卸売業者（1業者）

市長の許可を受け、出荷者から生鮮食料品等の販売の委託を受け又は買い受けて、せり売、入札又は相対取引によって仲卸業者及び売買参加者等に販売する。

イ 仲卸業者（23業者）

市長の認定を受けて、市場内に設置する店舗において、卸売業者から卸売を受けた生鮮食料品等を仕分けし、または調製して小売業商、その他の買出人に販売する。

ウ 売買参加者（114業者）

仲卸業者でない者で、市長の認定により、せり又は入札に参加して卸売業者から卸売を受けることができ、直接消費者に販売することを業務とする大口需要者等。

エ 関連事業者（4業者）

市長の承認を受けて、市場において市場機能の充実に資する業務または市場の利用者に便益を提供する業務を行う。

(3) 関係機関

ア 格付機関

公益社団法人日本食肉格付協会が市長の指定を受けて、市場で取引される枝肉の格付を行っている。

イ 検査機関

と畜場法に基づき、大阪市（食肉衛生検査所）が衛生検査を行っている。

### 3 市場施設の概要

位 置 大阪市住之江区南港南5丁目2番48号  
 敷地面積 100,079.00m<sup>2</sup>  
 建面積 21,344.76m<sup>2</sup>  
 延面積 31,139.61m<sup>2</sup>

#### 主要施設

(令和3年3月1日現在)

種 類	構 造	面積 m <sup>2</sup>
卸売場	鉄筋コンクリート造 鉄骨鉄筋コンクリート造	1,594
仲卸売場	鉄筋コンクリート造	2,948
冷蔵庫	鉄筋コンクリート造 鉄骨鉄筋コンクリート造 冷却能力F～C級	5,623
けい留所	鉄筋コンクリート造 鉄骨鉄筋コンクリート造	1,991
食肉処理場	鉄筋コンクリート造 鉄骨鉄筋コンクリート造	1,259
内臓処理場	鉄筋コンクリート造 鉄骨鉄筋コンクリート造	1,434
副生物処理場	鉄筋コンクリート造 鉄骨鉄筋コンクリート造	1,870
部分肉加工場	鉄筋コンクリート造 鉄骨鉄筋コンクリート造	908
内臓加工場	鉄筋コンクリート造 鉄骨鉄筋コンクリート造	268
買荷保管・積込所	鉄筋コンクリート造 (低温)	475
検査施設	鉄筋コンクリート造 鉄骨鉄筋コンクリート造	863
市関係者事務所等	鉄筋コンクリート造 鉄骨鉄筋コンクリート造	1,351
業者関係事務所等	鉄筋コンクリート造 鉄骨鉄筋コンクリート造	3,028
汚水処理施設	鉄筋コンクリート造	695
汚物処理施設	鉄骨造	514
駐車場	—————	12,000
洗車場	—————	308
福利厚生棟	鉄筋コンクリート造	1,487



## 4 使用料及び手数料一覧

### (1) 使用料

#### 市場使用料

(令和3年3月1日現在)

種 別	使 用 料
卸売業者市場使用料	売上高割使用料 税抜卸売金額に1,000分の2及び100分の110
	売場使用料 売場1㎡につき1月 209円
仲卸業者市場使用料	売上高割使用料 税抜販売金額に1,000分の2及び100分の110
	売場使用料 売場1㎡につき1月 1,452円
関連事業者営業所使用料	加工営業所1㎡につき1月 2,860円
	上記以外の営業所1㎡につき1月 1,067円
事務所使用料	事務所1㎡につき1月 1,419円
福利厚生施設（食堂の用に供するものに限る。）使用料	福利厚生施設1㎡につき1月 583円
荷さばき所使用料	荷さばき所1㎡につき1月 440円
倉庫使用料	物置場1㎡につき1月 968円
冷蔵庫使用料	枝肉冷蔵庫1㎡につき1月 3,069円
	上記以外の冷蔵庫1㎡につき1月 2,398円
駐車場使用料	駐車場1㎡につき1月 143円
空地使用料	空地1㎡につき1月 143円
けい留所使用料	けい留所1㎡につき1月 209円

備 考 月額による使用料については、使用日数が1月に満たない場合は、日割計算による。

#### 食肉処理場使用料

(令和3年3月1日現在)

種 別	使 用 料
普通と畜	牛、馬（生後1年以上）（通常開場日） 1頭につき 7,700円
	牛、馬（生後1年以上）（特定開場日） 1頭につき 6,160円
	牛、馬（生後1年以上）（臨時開場日） 1頭につき 9,240円
	牛、馬（生後1年未満） 1頭につき 1,716円
	豚（枝肉重量100キログラム以上） 1頭につき 3,432円
	豚（枝肉重量100キログラム未満） 1頭につき 1,716円
	めん羊、山羊 1頭につき 1,716円
病畜と畜	普通と畜の2倍に相当する額

### (2) 手数料

#### 診断書等交付手数料

(令和3年3月1日現在)

種 別	手 数 料
検 査 書	1通 330円

## 5 年別と畜頭数（昭和44年～令和2年）

（単位：頭）

種別 年別	成牛	豚	子牛	馬	子馬	羊・山羊	合計
昭和44	75,002	345,361	5,626	136		6	426,131
45	84,158	418,604	4,013	127		12	506,914
46	82,662	431,205	2,111	41		8	516,027
47	78,828	389,126	972			4	468,930
48	52,775	385,051	448	1		29	438,304
49	62,458	391,970	1,023			2	455,453
50	74,441	349,364	1,092	4		1	424,902
51	56,197	347,383	644			3	404,227
52	65,539	380,260	654		1	1	446,455
53	65,867	386,175	497	3		22	452,564
54	65,522	386,348	231	4		2	452,107
55	64,489	357,869	97			31	422,486
56	68,307	315,196	92	1		13	383,609
57	64,083	302,309	134	2		7	366,535
58	59,635	281,530	160	1		1	341,327
59	(37,322) 51,717	(115,322) 182,187	(60) 114	(0) 1	(0)	(0)	(152,704) 234,019
60	51,242	174,900	62				226,204
61	50,278	178,548	50	1			228,877
62	48,376	177,562	14				225,952
63	48,499	182,894	13				231,406
平成元年	49,113	173,117	13				222,243
2	50,088	151,220	20				201,328
3	53,032	134,388	11				187,431
4	56,148	122,860	8				179,016
5	57,288	126,998	16				184,302
6	57,473	124,965	10				182,448
7	57,996	118,667	5				176,668
8	55,661	110,121	6				165,788
9	51,314	117,357	12				168,683
10	49,400	124,538	19				173,957
11	47,455	114,310	11				161,776
12	46,916	109,999	4				156,919
13	41,263	96,133	6				137,402
14	51,207	102,800	2				154,009
15	49,590	97,920					147,510
16	50,235	91,385					141,620
17	44,207	89,851	3				134,061
18	40,318	88,529	3				128,850
19	37,489	85,452	5				122,946
20	36,853	80,888	8				117,749
21	35,752	83,736	17				119,505
22	35,795	76,001	16				111,812
23	34,004	70,031	33				104,068
24	34,178	65,830	35				100,043
25	34,621	69,716	2				104,339
26	28,621	64,310	11				92,942
27	25,503	59,276	3				84,782
28	23,129	55,814	3				78,946
29	22,076	54,489	5				76,570
30	21,942	54,439	5				76,386
令和元年	20,508	50,316	12				70,836
令和2年	20,529	45,452	5				65,986

※59年は旧食肉市場及び南港市場を合算した数。（ ）内は南港市場分（59.4～12）

6 月別と畜頭数（令和2年）

（単位：頭）

月別	畜種 作業 日数	と 畜 頭 数					1日平均と畜頭数			
		牛	豚	子牛	その他	計	牛	豚	子牛他	計
1月	19	1,487	4,589	0	0	6,076	78	242	0	320
2月	18	1,481	3,953	1	0	5,435	82	220	0	302
3月	21	1,396	3,839	0	0	5,235	66	183	0	249
4月	21	1,676	3,905	0	0	5,581	80	186	0	266
5月	18	1,669	3,487	3	0	5,159	93	194	0	287
6月	22	1,671	3,455	0	0	5,126	76	157	0	233
7月	22	2,019	3,843	0	0	5,862	92	175	0	267
8月	19	1,646	2,864	0	0	4,510	87	151	0	238
9月	20	1,623	2,993	0	0	4,616	81	150	0	231
10月	22	1,621	3,976	1	0	5,598	74	181	0	255
11月	19	2,224	4,772	0	0	6,996	117	251	0	368
12月	19	2,016	3,776	0	0	5,792	106	199	0	305
計	240	20,529	45,452	5	0	65,986	86	189	0	275

# 7 令和2年 取扱実績

## 1 取扱数量及び金額

(開場日数 241日)

種別		区分		頭数 (頭)	対前 年比 (%)	重 量 (kg)	対前 年比 (%)	金 額 (円)	対前 年比 (%)	平 均 価 格 (円/kg)	対前 年比 (%)
成 牛	枝	和牛	生体	10,578	117	5,206,829.4	118	11,344,078,173	104	2,179	88
			搬入	13	72	7,096.4	75	18,764,469	70	2,644	94
			計	10,591	117	5,213,925.8	118	11,362,842,642	104	2,179	88
	枝	交雑牛	生体	9,446	89	4,808,081.4	90	6,880,935,480	79	1,431	87
			搬入	1	-	527.7	-	877,671	-	1,663	-
			計	9,447	89	4,808,609.1	90	6,881,813,151	79	1,431	87
	枝	乳牛	生体	473	65	176,239.4	68	127,785,437	64	725	93
			搬入	0	-	0.0	-	0	-	-	-
			計	473	65	176,239.4	68	127,785,437	64	725	93
	肉	外国牛	生体	0	-	0.0	-	0	-	-	-
			搬入	0	-	0.0	-	0	-	-	-
			計	0	-	0.0	-	0	-	-	-
	肉	合計	生体	20,497	100	10,191,150.2	102	18,352,799,090	92	1,801	91
			搬入	14	78	7,624.1	81	19,642,140	73	2,576	91
			計	20,511	100	10,198,774.3	102	18,372,441,230	92	1,801	91
	肉	部分肉	国産			0.0	-	0	-	-	-
			輸入			0.0	-	0	-	-	-
			計			0.0	-	0	-	-	-
	合計					10,198,774.3	102	18,372,441,230	92	1,801	91
	豚	枝肉	生体	45,342	90	4,004,151.4	91	1,834,996,305	95	458	104
			搬入	1	0	140.6	1	47,224	1	336	125
計			45,343	90	4,004,292.0	91	1,835,043,529	95	458	104	
部分肉		国産			0.0	-	0	-	-	-	
		輸入			0.0	-	0	-	-	-	
		計			0.0	-	0	-	-	-	
合計					4,004,292.0	91	1,835,043,529	95	458	104	
子牛			3	25	300.2	16	113,292	13	377	80	
馬			0	-	0.0	-	0	-	-	-	
総計			65,857	93	14,203,366.5	98	20,207,598,051	93	1,423	94	

## 2 出荷地別枝肉取扱頭数

(単位 頭数：頭、比：%)

順位	成 牛						豚			
	出荷地	和 牛	交雑牛	乳 牛	外国牛	計	(全体比)	出荷地	頭 数	(全体比)
1	徳 島	706	1,610	64		2,380	11.7	広 島	8,920	19.6
2	愛 知	298	1,982	4		2,284	11.1	兵 庫	7,528	16.6
3	鹿 児 島	1,802				1,802	8.8	岡 山	6,050	13.3
4	佐 賀	1,573				1,573	7.7	大 阪	4,254	9.4
5	熊 本	1,292	201	1		1,494	7.3	三 重	3,889	8.6
6	北 海 道	628	585	35		1,248	6.1	奈 良	3,065	6.8
7	愛 媛	26	1,111	1		1,138	5.5	和 歌 山	3,042	6.7
8	静 岡	1	1,003	2		1,006	4.9	愛 媛	2,216	4.9
9	長 崎	743	157			900	4.4	京 都	1,929	4.3
10	岡 山	329	494	1		824	4.0	鳥 取	1,596	3.5
11	宮 崎	718	89			807	3.9	滋 賀	1,268	2.8
12	兵 庫	26	660	95		781	3.8	島 根	1,036	2.3
13	長 野	574	20	39		633	3.1	香 川	518	1.1
14	広 島	227	398			625	3.0	高 知	32	0.1
15	大 分	604				604	2.9			
16	鳥 取	49	449	38		536	2.6			
17	山 口	385	72			457	2.2			
18	和 歌 山	278	68	28		374	1.8			
19	栃 木	70	296			366	1.8			
20	香 川	38	137			175	0.9			
21	島 根	71	32	52		155	0.8			
22	奈 良	87	21	20		128	0.6			
23	大 阪	28	6	80		114	0.6			
24	福 井		48	3		51	0.2			
25	高 知	6		8		14	0.1			
その他	9 県	32	8	2		42	0.2			
合 計		10,591	9,447	473	0	20,511	100.0		45,343	100.0

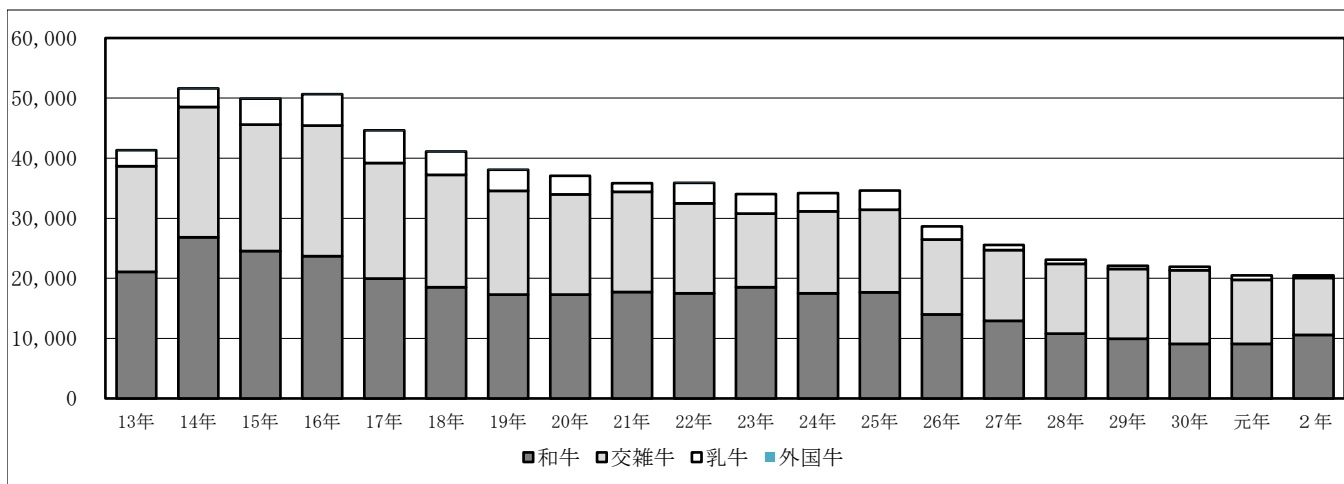
## 3 と畜頭数

(単位 頭数：頭、比：%)

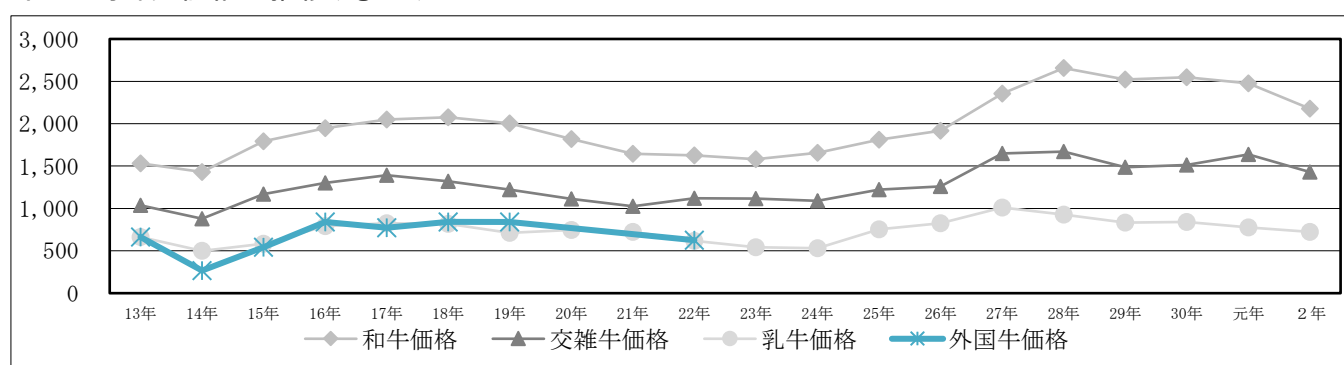
種 別 区 分	成 牛 計	内 訳				豚	子 牛	馬その他
		和 牛	交 雑 牛	乳 牛	外 国 牛			
と 畜 頭 数	20,529	10,589	9,449	491	0	45,452	5	0
前 年 比	100.1	116.6	88.5	64.9	-	90.3	41.7	-

図 1 年別取扱頭数と平均卸売価格

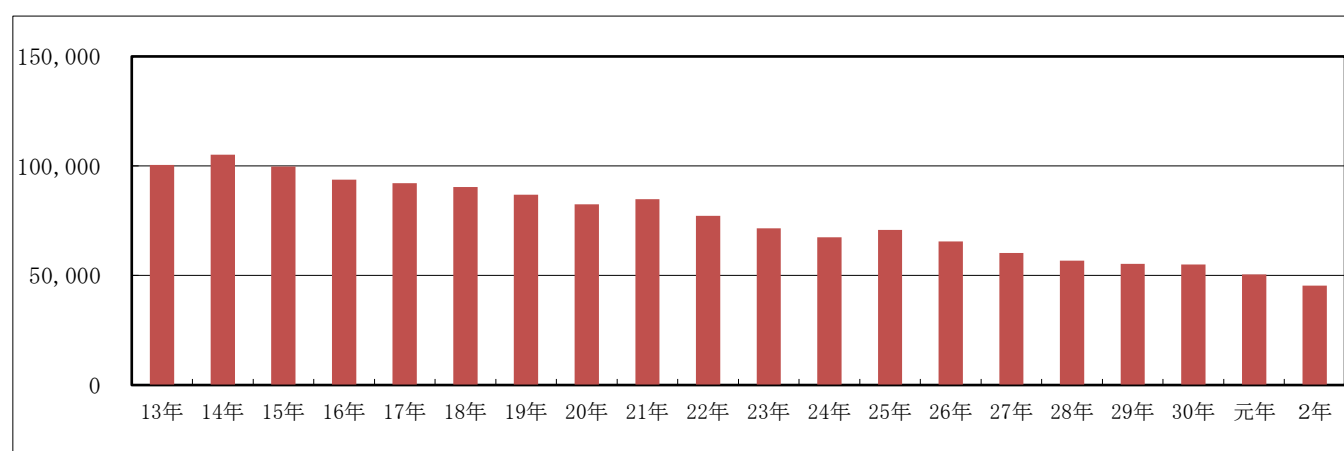
牛 取扱頭数の推移(頭)



牛 平均卸売価格の推移(kg/円)



豚 取扱頭数の推移(頭)



豚 平均卸売価格の推移(kg/円)

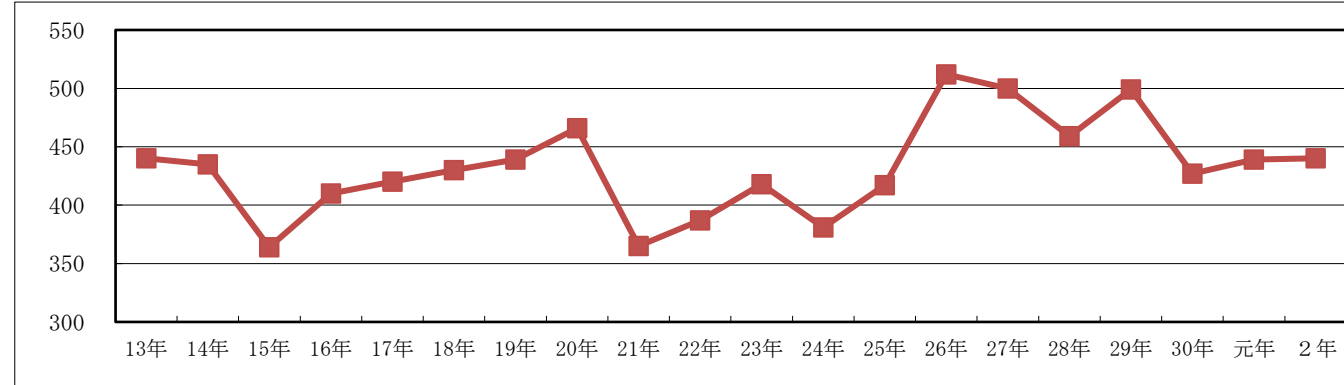
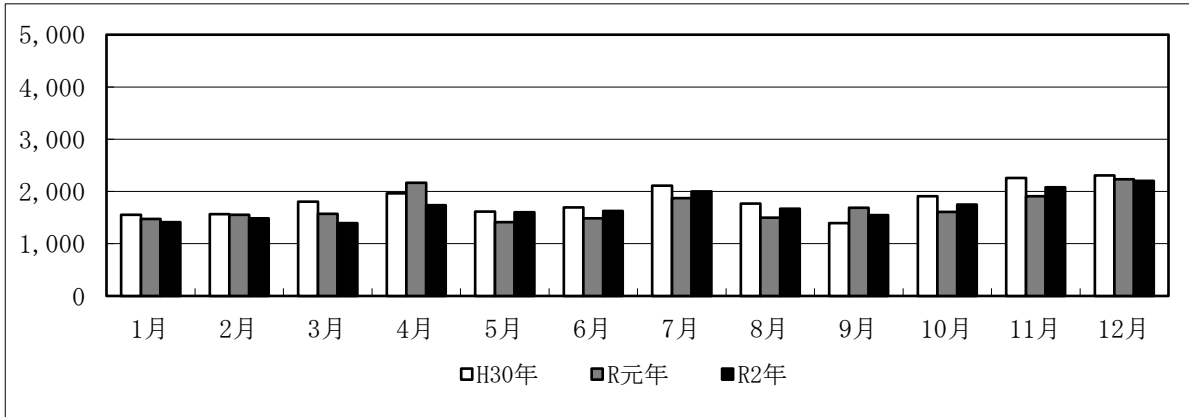
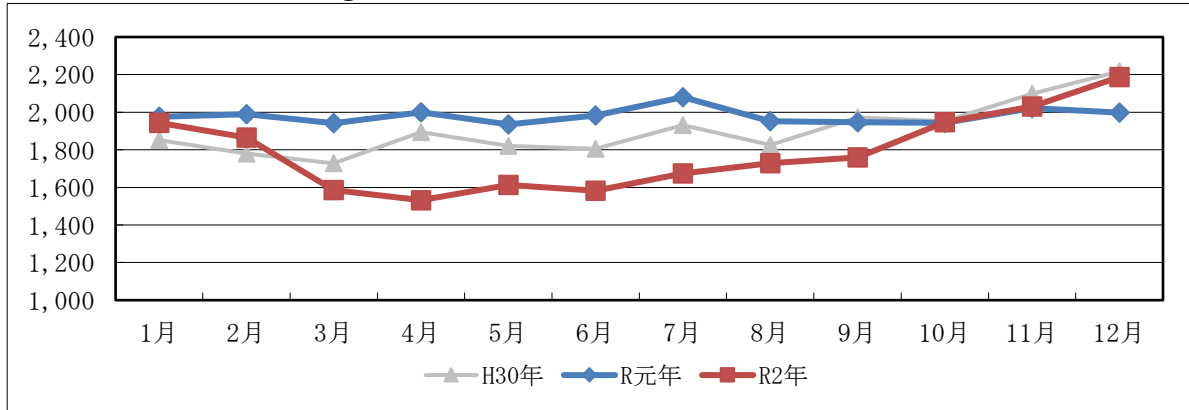


図2 月別取扱頭数と平均卸売価格

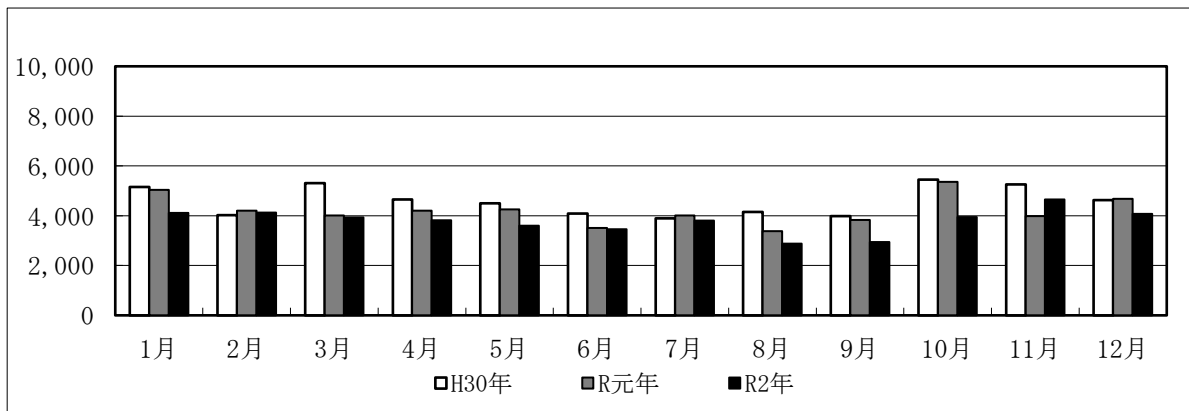
牛枝肉月別取扱頭数(頭)



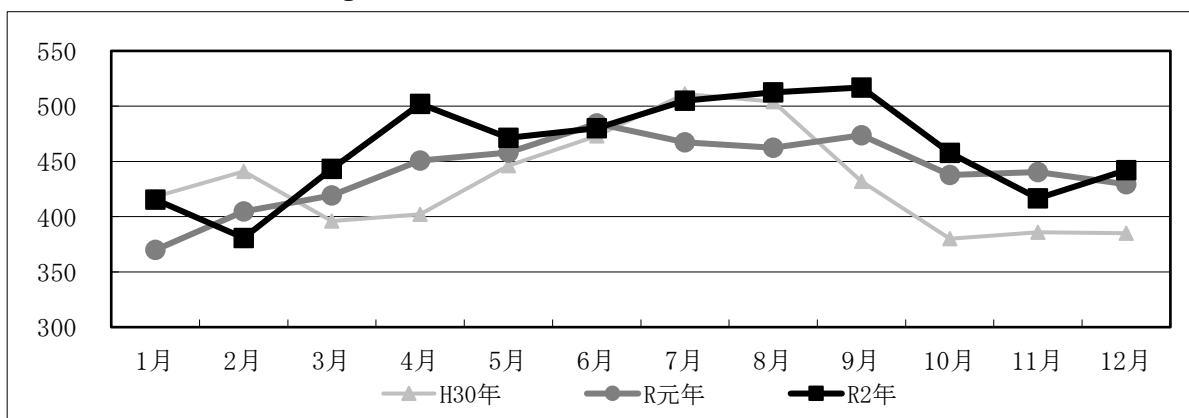
牛枝肉平均卸売価格推移(kg/円)



豚枝肉月別取扱頭数(頭)



豚枝肉平均卸売価格推移(kg/円)



# 8 年別取扱実績（平成28年～令和2年）

（単位 頭数：頭、重量：kg、金額：円）

区分		年				
		平成28年	平成29年	平成30年	令和元年	令和2年
牛肉 (成牛)	頭数	23,124	22,074	21,951	20,477	20,511
	重量	11,106,353.9	10,858,246.6	10,793,256.8	10,022,966.3	10,198,774.3
	金額	23,365,886,338	20,948,981,988	20,717,598,235	19,885,420,034	18,372,441,230
枝肉	頭数	23,124	22,074	21,951	20,477	20,511
	重量	11,106,353.9	10,858,246.6	10,793,256.8	10,022,966.3	10,198,774.3
	金額	23,365,886,338	20,948,981,988	20,717,598,235	19,885,420,034	18,372,441,230
生体	頭数	23,086	22,053	21,927	20,459	20,497
	重量	11,087,328.0	10,847,549.2	10,780,542.0	10,013,503.0	10,191,150.2
	金額	23,318,208,373	20,919,764,623	20,681,733,810	19,858,695,658	18,352,799,090
搬入	頭数	38	21	24	18	14
	重量	19,025.9	10,697.4	12,714.8	9,463.3	7,624.1
	金額	47,677,965	29,217,365	35,864,425	26,724,376	19,642,140
部分肉	頭数					
	重量					
	金額					
国産	頭数					
	重量					
	金額					
輸入	頭数					
	重量					
	金額					
豚肉	頭数	56,826	55,388	55,086	50,471	45,343
	重量	4,846,964.9	4,730,225.6	4,762,865.2	4,416,067.8	4,004,292.0
	金額	2,223,346,922	2,358,460,977	2,035,413,614	1,938,459,396	1,835,043,529
枝肉	頭数	56,826	55,388	55,086	50,471	45,343
	重量	4,846,964.9	4,730,225.6	4,762,865.2	4,416,067.8	4,004,292.0
	金額	2,223,346,922	2,358,460,977	2,035,413,614	1,938,459,396	1,835,043,529
生体	頭数	55,715	54,429	54,343	50,193	45,342
	重量	4,764,885.2	4,659,797.6	4,711,202.8	4,397,375.4	4,004,151.4
	金額	2,196,425,894	2,333,343,821	2,020,741,886	1,933,435,107	1,834,996,305
搬入	頭数	1,111	959	743	278	1
	重量	82,079.7	70,428.0	51,662.4	18,692.4	140.6
	金額	26,921,028	25,117,156	14,671,728	5,024,289	47,224
部分肉	頭数					
	重量					
	金額					
国産	頭数					
	重量					
	金額					
輸入	頭数					
	重量					
	金額					
子牛	頭数	3	3	3	12	3
	重量	379.2	525.4	372.0	1,875.6	300.2
	金額	109,319	180,965	120,886	883,102	113,292
馬その他	頭数					
	重量					
	金額					
合計	頭数	79,953	77,465	77,040	70,960	65,857
	重量	15,953,698.0	15,588,997.6	15,556,494.0	14,440,909.7	14,203,366.5
	金額	25,589,342,579	23,307,623,930	22,753,132,735	21,824,762,532	20,207,598,051



## 【年別取扱実績（平成28年～令和2年）

## 成牛（枝肉）畜種別内訳】

（単位 頭数：頭、重量：kg、金額：円）

区分		年		平成29年	平成30年	令和元年	令和2年
		平成28年					
和牛	頭数	10,782	9,943	9,074	9,087	10,591	
	重量	5,093,562.5	4,776,736.4	4,381,892.9	4,425,970.3	5,213,925.8	
	金額	13,533,143,652	12,040,846,643	11,162,330,175	10,953,442,584	11,362,842,642	
生体	頭数	10,755	9,923	9,051	9,069	10,578	
	重量	5,080,181.2	4,766,625.8	4,369,742.7	4,416,507.0	5,206,829.4	
	金額	13,494,754,162	12,012,534,264	11,127,325,523	10,926,718,208	11,344,078,173	
搬入	頭数	27	20	23	18	13	
	重量	13,381.3	10,110.6	12,150.2	9,463.3	7,096.4	
	金額	38,389,490	28,312,379	35,004,652	26,724,376	18,764,469	
交雑牛	頭数	11,643	11,616	12,263	10,663	9,447	
	重量	5,726,729.6	5,878,847.2	6,187,331.7	5,337,892.4	4,808,609.1	
	金額	9,567,947,464	8,739,300,838	9,366,686,909	8,730,817,078	6,881,813,151	
生体	頭数	11,632	11,615	12,262	10,663	9,446	
	重量	5,721,085.0	5,878,260.4	6,186,767.1	5,337,892.4	4,808,081.4	
	金額	9,558,658,989	8,738,395,852	9,365,827,136	8,730,817,078	6,880,935,480	
搬入	頭数	11	1	1	0	1	
	重量	5,644.6	586.8	564.6	0.0	527.7	
	金額	9,288,475	904,986	859,773	0	877,671	
乳牛	頭数	699	515	614	727	473	
	重量	286,061.8	202,663.0	224,032.2	259,103.6	176,239.4	
	金額	264,795,222	168,834,507	188,581,151	201,160,372	127,785,437	
生体	頭数	699	515	614	727	473	
	重量	286,061.8	202,663.0	224,032.2	259,103.6	176,239.4	
	金額	264,795,222	168,834,507	188,581,151	201,160,372	127,785,437	
搬入	頭数						
	重量						
	金額						
外国牛	頭数						
	重量						
	金額						
生体	頭数						
	重量						
	金額						
搬入	頭数						
	重量						
	金額						
合計	頭数	23,124	22,074	21,951	20,477	20,511	
	重量	11,106,353.9	10,858,246.6	10,793,256.8	10,022,966.3	10,198,774.3	
	金額	23,365,886,338	20,948,981,988	20,717,598,235	19,885,420,034	18,372,441,230	
生体	頭数	23,086	22,053	21,927	20,459	20,497	
	重量	11,087,328.0	10,847,549.2	10,780,542.0	10,013,503.0	10,191,150.2	
	金額	23,318,208,373	20,919,764,623	20,681,733,810	19,858,695,658	18,352,799,090	
搬入	頭数	38	21	24	18	14	
	重量	19,025.9	10,697.4	12,714.8	9,463.3	7,624.1	
	金額	47,677,965	29,217,365	35,864,425	26,724,376	19,642,140	

## 9 月別取扱実績

月	区分	成			牛			合 計
		枝		肉	部 分 肉			
		生 体	搬 入		小 計	国 産	輸 入	
1	頭 数	1,413	0	1,413				1,413
	重 量	688,883.8	0.0	688,883.8				688,883.8
	金 額	1,338,885,222	0	1,338,885,222				1,338,885,222
2	頭 数	1,482	5	1,487				1,487
	重 量	729,931.6	2,835.5	732,767.1				732,767.1
	金 額	1,359,229,670	7,405,798	1,366,635,468				1,366,635,468
3	頭 数	1,392	0	1,392				1,392
	重 量	687,704.6	0.0	687,704.6				687,704.6
	金 額	1,090,318,840	0	1,090,318,840				1,090,318,840
4	頭 数	1,740	0	1,740				1,740
	重 量	868,105.0	0.0	868,105.0				868,105.0
	金 額	1,330,004,826	0	1,330,004,826				1,330,004,826
5	頭 数	1,602	0	1,602				1,602
	重 量	801,515.2	0.0	801,515.2				801,515.2
	金 額	1,292,675,488	0	1,292,675,488				1,292,675,488
6	頭 数	1,627	0	1,627				1,627
	重 量	821,429.2	0.0	821,429.2				821,429.2
	金 額	1,299,553,797	0	1,299,553,797				1,299,553,797
7	頭 数	2,002	0	2,002				2,002
	重 量	1,007,035.8	0.0	1,007,035.8				1,007,035.8
	金 額	1,687,228,474	0	1,687,228,474				1,687,228,474
8	頭 数	1,669	0	1,669				1,669
	重 量	823,796.4	0.0	823,796.4				823,796.4
	金 額	1,424,535,395	0	1,424,535,395				1,424,535,395
9	頭 数	1,543	4	1,547				1,547
	重 量	764,280.8	2,130.4	766,411.2				766,411.2
	金 額	1,343,572,023	5,407,280	1,348,979,303				1,348,979,303
10	頭 数	1,750	1	1,751				1,751
	重 量	865,616.6	537.3	866,153.9				866,153.9
	金 額	1,685,109,241	1,577,791	1,686,687,032				1,686,687,032
11	頭 数	2,077	4	2,081				2,081
	重 量	1,033,841.0	2,120.9	1,035,961.9				1,035,961.9
	金 額	2,098,212,498	5,251,271	2,103,463,769				2,103,463,769
12	頭 数	2,200	0	2,200				2,200
	重 量	1,099,010.2	0.0	1,099,010.2				1,099,010.2
	金 額	2,403,473,616	0	2,403,473,616				2,403,473,616
合計	頭 数	20,497	14	20,511	0	0	0	20,511
	重 量	10,191,150.2	7,624.1	10,198,774.3	0.0	0.0	0.0	10,198,774.3
	金 額	18,352,799,090	19,642,140	18,372,441,230	0	0	0	18,372,441,230

(注) 成牛（枝肉）の内訳は次表。

(単位 頭数:頭、重量:kg、金額:円)

豚						子牛	合計
枝肉			部分肉				
生体	搬入	小計	国産	輸入	小計		
4,115		4,115				4,115	5,528
371,725.0		371,725.0				371,725.0	1,060,608.8
154,381,145		154,381,145				154,381,145	1,493,266,367
4,125		4,125				4,125	5,613
356,274.6		356,274.6				356,274.6	1,089,196.7
135,645,859		135,645,859				135,645,859	1,502,346,948
3,931		3,931				3,931	5,323
344,990.2		344,990.2				344,990.2	1,032,694.8
152,899,098		152,899,098				152,899,098	1,243,217,938
3,815		3,815				3,815	5,555
337,768.2		337,768.2				337,768.2	1,205,873.2
169,571,611		169,571,611				169,571,611	1,499,576,437
3,598	1	3,599				3,599	5,201
310,812.4	140.6	310,953.0				310,953.0	1,112,468.2
146,517,580	47,224	146,564,804				146,564,804	1,439,240,292
3,461		3,461				3,461	5,090
309,507.2		309,507.2				309,507.2	1,131,081.6
148,548,153		148,548,153				148,548,153	1,448,149,621
3,799		3,799				3,799	5,801
342,712.2		342,712.2				342,712.2	1,349,748.0
173,087,636		173,087,636				173,087,636	1,860,316,110
2,886		2,886				2,886	4,555
263,136.6		263,136.6				263,136.6	1,086,933.0
134,885,065		134,885,065				134,885,065	1,559,420,460
2,942		2,942				2,942	4,489
263,428.2		263,428.2				263,428.2	1,029,839.4
136,173,538		136,173,538				136,173,538	1,485,152,841
3,944		3,944				3,944	5,695
351,274.4		351,274.4				351,274.4	1,217,428.3
160,812,836		160,812,836				160,812,836	1,847,499,868
4,657		4,657				4,657	6,738
400,213.6		400,213.6				400,213.6	1,436,175.5
166,701,823		166,701,823				166,701,823	2,270,165,592
4,069		4,069				4,069	6,269
352,308.8		352,308.8				352,308.8	1,451,319.0
155,771,961		155,771,961				155,771,961	2,559,245,577
45,342	1	45,343				45,343	65,857
4,004,151.4	140.6	4,004,292.0				4,004,292.0	14,203,366.5
1,834,996,305	47,224	1,835,043,529				1,835,043,529	20,207,598,051

【月別取扱実績 成牛(枝肉) 内訳】

月	区分	成 牛					
		和 牛			交 雑 牛		
		生 体	搬 入	小 計	生 体	搬 入	小 計
1	頭数	676		676	670		670
	重量	328,918.4		328,918.4	334,665.2		334,665.2
	金額	774,477,490		774,477,490	546,299,218		546,299,218
2	頭数	714	5	719	723		723
	重量	347,745.8	2,835.5	350,581.3	366,618.0		366,618.0
	金額	783,926,216	7,405,798	791,332,014	564,113,868		564,113,868
3	頭数	573		573	774		774
	重量	279,706.4		279,706.4	391,757.4		391,757.4
	金額	563,587,295		563,587,295	516,992,701		516,992,701
4	頭数	960		960	737		737
	重量	475,777.0		475,777.0	376,730.6		376,730.6
	金額	848,756,231		848,756,231	471,206,238		471,206,238
5	頭数	885		885	689		689
	重量	437,632.2		437,632.2	353,893.4		353,893.4
	金額	835,367,355		835,367,355	449,860,132		449,860,132
6	頭数	932		932	652		652
	重量	464,811.2		464,811.2	339,789.2		339,789.2
	金額	868,646,272		868,646,272	418,106,234		418,106,234
7	頭数	1,072		1,072	889		889
	重量	537,235.4		537,235.4	454,852.2		454,852.2
	金額	1,102,991,510		1,102,991,510	573,520,294		573,520,294
8	頭数	863		863	779		779
	重量	416,940.2		416,940.2	397,087.0		397,087.0
	金額	850,006,423		850,006,423	567,130,251		567,130,251
9	頭数	796	4	800	714		714
	重量	390,530.4	2,130.4	392,660.8	361,220.6		361,220.6
	金額	834,835,991	5,407,280	840,243,271	499,739,651		499,739,651
10	頭数	881	1	882	830		830
	重量	430,831.6	537.3	431,368.9	419,484.2		419,484.2
	金額	1,053,357,152	1,577,791	1,054,934,943	618,984,075		618,984,075
11	頭数	1,109	3	1,112	937	1	938
	重量	543,930.0	1,593.2	545,523.2	477,378.4	527.7	477,906.1
	金額	1,349,526,148	4,373,600	1,353,899,748	739,029,673	877,671	739,907,344
12	頭数	1,117		1,117	1,052		1,052
	重量	552,770.8		552,770.8	534,605.2		534,605.2
	金額	1,478,600,090		1,478,600,090	915,953,145		915,953,145
合 計	頭数	10,578	13	10,591	9,446	1	9,447
	重量	5,206,829.4	7,096.4	5,213,925.8	4,808,081.4	527.7	4,808,609.1
	金額	11,344,078,173	18,764,469	11,362,842,642	6,880,935,480	877,671	6,881,813,151

(単位 頭数：頭、重量：kg、金額：円)

( 枝 肉 )						合 計
乳 牛			外 国 牛			
生 体	搬 入	小 計	生 体	搬 入	小 計	
67		67				1,413
25,300.2		25,300.2				688,883.8
18,108,514		18,108,514				1,338,885,222
45		45				1,487
15,567.8		15,567.8				732,767.1
11,189,586		11,189,586				1,366,635,468
45		45				1,392
16,240.8		16,240.8				687,704.6
9,738,844		9,738,844				1,090,318,840
43		43				1,740
15,597.4		15,597.4				868,105.0
10,042,357		10,042,357				1,330,004,826
28		28				1,602
9,989.6		9,989.6				801,515.2
7,448,001		7,448,001				1,292,675,488
43		43				1,627
16,828.8		16,828.8				821,429.2
12,801,291		12,801,291				1,299,553,797
41		41				2,002
14,948.2		14,948.2				1,007,035.8
10,716,670		10,716,670				1,687,228,474
27		27				1,669
9,769.2		9,769.2				823,796.4
7,398,721		7,398,721				1,424,535,395
33		33				1,547
12,529.8		12,529.8				766,411.2
8,996,381		8,996,381				1,348,979,303
39		39				1,751
15,300.8		15,300.8				866,153.9
12,768,014		12,768,014				1,686,687,032
31		31				2,081
12,532.6		12,532.6				1,035,961.9
9,656,677		9,656,677				2,103,463,769
31		31				2,200
11,634.2		11,634.2				1,099,010.2
8,920,381		8,920,381				2,403,473,616
473		473				20,511
176,239.4		176,239.4				10,198,774.3
127,785,437		127,785,437				18,372,441,230

# 10 規格別枝肉取扱頭数と平均卸売価格

区分 月	和																
	めす ( 3,473 頭)														おす ( 0 頭)		
	A ( 2,931 頭)					B ( 516 頭)					C ( 26 頭)				A(0頭)	A(0頭)	C(0頭)
	5	4	3	2	1	5	4	3	2	1	4	3	2	1	2	1	1
1	68	103	49	6	0	2	13	16	11	0	0	0	0	1	0	0	0
	2,742	2,369	2,029	1,843	0	2,399	2,101	1,823	1,113	0	0	0	0	648	0	0	0
2	33	101	34	16	0	0	11	13	20	0	0	1	1	4	0	0	0
	2,504	2,144	1,894	1,447	0	0	1,911	1,569	1,284	0	0	1,760	662	665	0	0	0
3	44	76	37	4	0	0	6	12	7	0	0	1	0	1	0	0	0
	2,218	1,900	1,702	1,256	0	0	1,817	1,438	915	0	0	1,294	0	648	0	0	0
4	39	124	67	14	0	0	15	16	15	2	0	0	1	0	0	0	0
	2,064	1,744	1,535	1,286	0	0	1,544	1,307	1,105	671	0	0	680	0	0	0	0
5	56	122	37	11	0	0	16	17	29	2	0	0	0	0	0	0	0
	2,240	1,845	1,582	1,335	0	0	1,620	1,457	1,177	767	0	0	0	0	0	0	0
6	54	109	46	10	0	0	3	6	14	1	0	0	1	2	0	0	0
	2,151	1,786	1,559	1,208	0	0	1,640	1,459	1,069	775	0	0	848	650	0	0	0
7	74	113	38	10	0	0	9	13	24	0	0	0	0	4	0	0	0
	2,365	1,934	1,662	1,400	0	0	1,762	1,508	999	0	0	0	0	444	0	0	0
8	55	140	45	12	0	1	8	15	18	0	0	0	1	0	0	0	0
	2,373	1,972	1,725	1,561	0	1,785	1,814	1,588	1,108	0	0	0	784	0	0	0	0
9	39	134	49	10	0	0	4	10	12	0	0	0	0	0	0	0	0
	2,415	2,040	1,851	1,601	0	0	1,723	1,618	1,280	0	0	0	0	0	0	0	0
10	81	121	50	14	0	2	7	13	21	1	0	0	2	2	0	0	0
	2,596	2,350	2,139	1,825	0	2,705	2,282	1,940	1,403	1,226	0	0	1,402	959	0	0	0
11	85	152	67	16	0	0	15	24	30	2	0	0	3	0	0	0	0
	2,659	2,426	2,160	1,682	0	0	2,293	1,886	1,387	911	0	0	1,567	0	0	0	0
12	99	187	61	19	0	1	17	7	12	3	0	0	0	1	0	0	0
	2,851	2,593	2,336	1,933	0	2,935	2,456	2,280	1,511	767	0	0	0	740	0	0	0
合計	727	1,482	580	142	0	6	124	162	213	11	0	2	9	15	0	0	0
	2,485	2,123	1,871	1,564	0	2,501	1,958	1,646	1,214	812	0	1,522	1,156	644	0	0	0
頭数	24.8	50.6	19.8	4.8	-	1.2	24.0	31.4	41.3	2.1	-	7.7	34.6	57.7	-	-	-
比率	84.4					14.9					0.7				-		
%	32.8														-		

(単位 上段 頭数:頭、下段 価格:円/kg)

牛 ( 10,591 頭 )														
去 勢 ( 7,118 頭)														
A ( 6,638 頭)					B ( 473 頭)					C ( 7 頭)				
5	4	3	2	1	5	4	3	2	1	5	4	3	2	1
122	178	71	3	0	0	20	9	4	0	0	0	0	0	0
2,759	2,318	2,028	1,735	0	0	2,145	1,910	1,776	0	0	0	0	0	0
226	174	53	4	0	0	17	7	4	0	0	0	0	0	0
2,649	2,197	1,927	1,773	0	0	1,899	1,836	1,682	0	0	0	0	0	0
149	167	37	1	0	5	13	11	2	0	0	0	0	0	0
2,386	1,929	1,726	1,577	0	1,993	1,855	1,702	1,318	0	0	0	0	0	0
233	283	83	16	0	2	19	24	5	0	0	1	0	1	0
2,127	1,745	1,570	1,414	0	1,681	1,643	1,404	1,439	0	0	1,352	0	665	0
244	248	47	10	0	2	20	14	8	0	0	1	0	0	1
2,220	1,858	1,614	1,454	0	1,851	1,700	1,492	1,359	0	0	1,597	0	0	804
268	311	55	7	0	2	17	11	14	0	0	0	0	1	0
2,182	1,794	1,561	1,261	0	1,810	1,676	1,504	1,022	0	0	0	0	649	0
352	310	57	8	0	4	29	16	10	0	0	0	0	1	0
2,395	1,916	1,724	1,598	0	2,042	1,781	1,601	1,206	0	0	0	0	821	0
192	256	66	9	0	3	21	14	7	0	0	0	0	0	0
2,393	1,981	1,778	1,668	0	2,006	1,863	1,719	1,625	0	0	0	0	0	0
238	225	47	7	0	3	13	8	1	0	0	0	0	0	0
2,450	2,044	1,770	1,726	0	2,141	1,966	1,816	1,629	0	0	0	0	0	0
270	215	52	6	0	3	10	8	4	0	0	0	0	0	0
2,741	2,371	2,171	1,979	0	2,327	2,256	1,907	1,631	0	0	0	0	0	0
327	278	55	4	0	3	27	20	4	0	0	0	0	0	0
2,785	2,438	2,231	2,047	0	2,411	2,303	2,170	2,105	0	0	0	0	0	0
361	242	61	10	0	2	17	12	4	0	0	0	0	0	1
2,962	2,580	2,271	2,147	0	2,555	2,423	2,242	1,998	0	0	0	0	0	229
2,982	2,887	684	85	0	29	223	154	67	0	0	2	0	3	2
2,522	2,079	1,863	1,659	0	2,092	1,951	1,750	1,437	0	0	1,469	0	718	652
44.9	43.5	10.3	1.3	-	6.1	47.1	32.6	14.2	-	-	28.6	-	42.8	28.6
93.3					6.6					0.1				
67.2														
51.6														

区 分 月	交																	
	め す ( 4,080 頭)															おす ( 0 頭)		
	A ( 387 頭)					B ( 2,814 頭)					C ( 879 頭)					A(0頭)	B(0頭)	C(0頭)
	5	4	3	2	1	5	4	3	2	1	5	4	3	2	1	1	1	1
1	1	11	8	3	0	1	33	110	102	0	0	2	25	32	2	0	0	0
	2,041	1,926	1,686	1,357	0	2,149	1,821	1,665	1,476	0	0	1,699	1,585	1,448	778	0	0	0
2	1	5	11	1	0	0	29	101	90	0	0	4	26	44	1	0	0	0
	2,066	1,768	1,532	1,552	0	0	1,719	1,580	1,339	0	0	1,640	1,467	1,315	664	0	0	0
3	1	8	9	3	0	0	29	115	102	0	0	4	39	63	0	0	0	0
	1,944	1,676	1,467	1,148	0	0	1,605	1,365	1,098	0	0	1,487	1,257	1,051	0	0	0	0
4	1	19	10	5	0	0	28	105	72	0	0	3	38	40	1	0	0	0
	2,298	1,507	1,293	1,153	0	0	1,531	1,292	1,069	0	0	1,478	1,136	954	435	0	0	0
5	1	12	11	3	0	1	25	107	88	0	0	0	41	43	1	0	0	0
	1,930	1,641	1,300	1,150	0	1,574	1,518	1,267	1,119	0	0	0	1,198	1,064	343	0	0	0
6	1	14	19	8	0	1	27	130	58	0	0	1	20	26	0	0	0	0
	1,551	1,446	1,279	1,099	0	1,598	1,412	1,209	1,070	0	0	1,246	1,124	976	0	0	0	0
7	0	13	19	6	0	0	31	127	120	0	0	3	28	46	1	0	0	0
	0	1,579	1,436	1,160	0	0	1,505	1,281	1,086	0	0	1,491	1,187	1,016	330	0	0	0
8	1	14	17	4	0	1	29	122	70	1	0	2	16	32	0	0	0	0
	1,792	1,650	1,466	1,239	0	1,783	1,617	1,423	1,216	804	0	1,665	1,378	1,190	0	0	0	0
9	0	16	16	7	0	0	33	93	73	1	0	5	18	38	0	0	0	0
	0	1,653	1,464	1,270	0	0	1,610	1,412	1,186	916	0	1,565	1,300	1,146	0	0	0	0
10	1	20	10	8	0	0	52	107	106	0	0	8	21	35	0	0	0	0
	2,075	1,839	1,384	1,275	0	0	1,688	1,492	1,269	0	0	1,696	1,428	1,205	0	0	0	0
11	0	14	10	3	0	0	33	117	81	0	0	4	32	41	6	0	0	0
	0	1,810	1,633	1,495	0	0	1,809	1,573	1,373	0	0	1,572	1,500	1,326	644	0	0	0
12	0	23	16	3	0	1	43	122	97	0	0	5	33	48	1	0	0	0
	0	2,031	1,755	1,595	0	2,485	1,901	1,710	1,582	0	0	1,729	1,658	1,465	657	0	0	0
合計	8	169	156	54	0	5	392	1,356	1,059	2	0	41	337	488	13	0	0	0
	1,967	1,719	1,470	1,246	0	1,911	1,660	1,435	1,248	862	0	1,605	1,343	1,176	604	0	0	0
頭数	2.1	43.6	40.3	14.0	-	0.2	13.9	48.2	37.6	0.1	-	4.7	38.3	55.5	1.5	-	-	-
比率	9.5					69.0					21.5					-		
%	43.2															-		



(単位 上段 頭数:頭、下段 価格:円/kg)

雑 牛 ( 9,447 頭 )														
去 勢 ( 5,367 頭 )														
A ( 394 頭 )					B ( 3,633 頭 )					C ( 1,340 頭 )				
5	4	3	2	1	5	4	3	2	1	5	4	3	2	1
2	9	8	1	0	2	40	120	69	1	0	12	38	35	3
2,138	1,956	1,643	1,620	0	2,184	1,847	1,696	1,536	648	0	1,733	1,626	1,444	679
0	13	8	1	0	2	54	154	77	0	0	6	43	51	1
0	1,799	1,621	1,576	0	1,940	1,766	1,605	1,471	0	0	1,700	1,495	1,420	673
0	12	9	1	0	2	52	145	79	0	0	9	40	51	1
0	1,611	1,406	1,416	0	1,786	1,607	1,444	1,181	0	0	1,482	1,317	1,151	657
2	12	9	2	0	2	67	139	67	0	0	12	63	39	1
1,713	1,591	1,403	1,198	0	1,746	1,482	1,287	1,124	0	0	1,395	1,190	1,033	108
2	15	6	4	0	0	62	104	58	1	0	13	48	42	1
1,855	1,532	1,381	1,210	0	0	1,532	1,312	1,171	820	0	1,474	1,223	1,064	809
3	21	15	4	0	4	48	139	56	0	0	3	24	30	0
1,693	1,530	1,270	1,089	0	1,615	1,457	1,267	1,091	0	0	1,326	1,176	1,020	0
0	28	12	4	0	1	71	178	101	0	0	9	43	47	1
0	1,593	1,353	1,143	0	1,929	1,505	1,310	1,110	0	0	1,400	1,233	1,056	133
4	22	18	5	0	1	64	166	82	0	0	11	48	48	1
1,996	1,734	1,501	1,314	0	1,626	1,653	1,469	1,275	0	0	1,610	1,395	1,240	324
2	10	6	1	0	1	61	161	75	0	0	4	44	49	0
1,975	1,702	1,497	1,194	0	1,836	1,629	1,429	1,229	0	0	1,473	1,376	1,168	0
1	13	10	2	0	1	80	182	71	0	0	9	53	40	0
2,168	1,807	1,514	1,345	0	2,150	1,724	1,507	1,297	0	0	1,649	1,396	1,242	0
3	26	15	7	0	1	88	206	97	0	0	16	68	69	1
2,227	1,830	1,645	1,438	0	2,040	1,775	1,579	1,385	0	0	1,664	1,524	1,352	325
1	28	13	4	0	1	100	194	106	0	0	19	100	92	2
2,232	2,025	1,749	1,692	0	1,949	1,939	1,738	1,584	0	0	1,903	1,695	1,514	634
20	209	129	36	0	18	787	1,888	938	2	0	123	612	593	12
1,979	1,732	1,500	1,332	0	1,845	1,674	1,479	1,299	742	0	1,605	1,418	1,256	580
5.1	53.1	32.7	9.1	-	0.5	21.7	51.9	25.8	0.1	-	9.2	45.6	44.3	0.9
7.3					67.7					25.0				
56.8														
46.1														

(単位 上段=頭数:頭、下段=価格:円/kg)

区分 月	乳 牛 ( 473 頭 )																	
	め す ( 290 頭 )							おす	去 勢 ( 183 頭 )									
	B ( 6 頭 )				C ( 284 頭 )			C(0頭)	A(0頭)	B ( 18 頭 )				C ( 165 頭 )				
	4	3	2	1	3	2	1	1	2	4	3	2	1	4	3	2	1	
1	0	0	4	0	0	16	30	0	0	0	0	2	0	0	1	10	4	
	0	0	708	0	0	695	580	0	0	0	0	1,041	0	0	1,196	921	731	
2	0	0	1	0	0	3	26	0	0	0	0	0	0	0	0	13	2	
	0	0	670	0	0	699	517	0	0	0	0	0	0	0	0	982	837	
3	0	0	0	0	0	6	30	0	0	0	0	1	0	0	0	4	4	
	0	0	0	0	0	624	510	0	0	0	0	1,103	0	0	0	865	687	
4	0	0	1	0	0	8	22	0	0	0	0	2	0	0	1	9	0	
	0	0	1,008	0	0	609	488	0	0	0	0	1,035	0	0	973	772	0	
5	0	0	0	0	0	2	15	0	0	0	0	1	0	0	1	4	5	
	0	0	0	0	0	702	631	0	0	0	0	971	0	0	1,015	1,002	677	
6	0	0	0	0	0	6	15	0	0	0	2	2	0	0	0	13	5	
	0	0	0	0	0	605	504	0	0	0	1,013	1,021	0	0	0	942	711	
7	0	0	0	0	0	4	19	0	0	0	0	1	0	0	0	16	1	
	0	0	0	0	0	757	330	0	0	0	0	811	0	0	0	991	728	
8	0	0	0	0	0	2	12	0	0	0	0	0	0	0	0	11	2	
	0	0	0	0	0	990	336	0	0	0	0	0	0	0	0	978	755	
9	0	0	0	0	0	2	13	0	0	0	0	2	0	0	0	14	2	
	0	0	0	0	0	434	277	0	0	0	0	1,011	0	0	0	971	516	
10	0	0	0	0	0	1	18	0	0	0	0	1	0	0	2	16	1	
	0	0	0	0	0	680	557	0	0	0	0	1,188	0	0	1,108	982	756	
11	0	0	0	0	0	1	14	0	0	0	0	1	0	0	0	13	2	
	0	0	0	0	0	649	428	0	0	0	0	1,148	0	0	0	988	825	
12	0	0	0	0	0	1	18	0	0	0	1	2	0	0	0	8	1	
	0	0	0	0	0	767	545	0	0	0	1,156	1,058	0	0	0	999	200	
合 計	0	0	6	0	0	52	232	0	0	0	3	15	0	0	5	131	29	
	0	0	750	0	0	673	493	0	0	0	1,058	1,034	0	0	1,078	960	700	
頭数	-	-	100.0	-	-	18.3	81.7	-	-	-	16.7	83.3	-	-	3.0	79.4	17.6	
比率	2.1				97.9			-	-	9.8				90.2				
%	61.3							-	38.7									
	2.3																	

(単位 上段 頭数:頭、下段 価格:円/kg)

区 分 月	外国牛 ( 0 頭)										豚 ( 45,343 頭)					
	めす 0 頭				去勢 ( 0 頭)						極 上	上	中	並	等 外	
	B(0頭)		C (0頭)		A(0頭)		B(0頭)		C (0頭)							
	2	1	2	1	2	1	2	1	2	1						
1	0	0	0	0	0	0	0	0	0	0	0	3	660	1,359	1,214	879
	0	0	0	0	0	0	0	0	0	0	0	587	488	460	415	337
2	0	0	0	0	0	0	0	0	0	0	0	1	932	1,261	1,050	881
	0	0	0	0	0	0	0	0	0	0	0	1,097	435	406	383	315
3	0	0	0	0	0	0	0	0	0	0	0	2	799	1,144	1,057	929
	0	0	0	0	0	0	0	0	0	0	0	497	525	501	466	329
4	0	0	0	0	0	0	0	0	0	0	0	2	749	1,088	990	986
	0	0	0	0	0	0	0	0	0	0	0	562	598	597	562	338
5	0	0	0	0	0	0	0	0	0	0	0	2	644	1,195	964	794
	0	0	0	0	0	0	0	0	0	0	0	506	571	524	500	340
6	0	0	0	0	0	0	0	0	0	0	0	3	637	1,011	878	932
	0	0	0	0	0	0	0	0	0	0	0	589	582	562	532	343
7	0	0	0	0	0	0	0	0	0	0	0	7	765	996	899	1,132
	0	0	0	0	0	0	0	0	0	0	0	741	633	597	580	354
8	0	0	0	0	0	0	0	0	0	0	0	0	563	810	715	798
	0	0	0	0	0	0	0	0	0	0	0	-	629	614	578	356
9	0	0	0	0	0	0	0	0	0	0	0	3	659	762	735	783
	0	0	0	0	0	0	0	0	0	0	0	1,304	629	625	554	364
10	0	0	0	0	0	0	0	0	0	0	0	4	883	1,215	911	931
	0	0	0	0	0	0	0	0	0	0	0	542	548	516	470	349
11	0	0	0	0	0	0	0	0	0	0	0	13	1,019	1,819	1,029	777
	0	0	0	0	0	0	0	0	0	0	0	867	485	435	407	336
12	0	0	0	0	0	0	0	0	0	0	0	14	1,163	1,328	710	854
	0	0	0	0	0	0	0	0	0	0	0	596	530	480	433	332
合 計	0	0	0	0	0	0	0	0	0	0	0	54	9,473	13,988	11,152	10,676
	0	0	0	0	0	0	0	0	0	0	0	715	547	513	484	341
頭数	-	-	-	-	-	-	-	-	-	-	-	0.1	20.9	30.9	24.6	23.5
比率	-															
%	-															
%	-															

# 1 1 出荷地別枝肉取扱頭数

① 成牛(合計)

(単位: 頭、%)

月 出荷地	1月	2月	3月	4月	5月	6月	7月	8月	9月	10月	11月	12月	合計	対前年比
北海道	183	196	93	95	133	185	121	59	70	40	67	6	1,248	79.7
青森														-
岩手														-
宮城														-
秋田														-
山形														-
福島														-
茨城														-
栃木	24	24	22	46	24	24	24	36	24	36	46	36	366	108.9
群馬							1						1	3.8
埼玉														-
千葉														-
東京														-
神奈川														-
新潟														-
富山														-
石川														-
福井		8		8		9	1	8		8		9	51	104.1
山梨								1					1	-
長野	29	38	25	54	39	41	91	20	76	55	93	72	633	102.9
岐阜					4		2						6	600.0
静岡	51	65	52	91	65	93	117	86	99	117	92	78	1,006	119.3
愛知	156	149	210	183	149	144	166	213	177	209	262	266	2,284	106.8
三重	1	6	1					1		2	1		12	54.5
滋賀														-
京都												1	1	-
大阪	14	5	8	7	10	6	11	17	8	7	6	15	114	69.9
兵庫	78	61	48	54	58	49	91	70	60	59	72	81	781	109.8
奈良	4	8		14	6	5	15	3	8	20	22	23	128	105.8
和歌山	19	16	15	32	29	26	43	39	45	30	38	42	374	139.0
鳥取	35	37	29	36	36	36	39	33	44	51	81	79	536	93.5
島根	13	12	12	18	11	22	20	8	8	8	15	8	155	84.2
岡山	83	83	95	61	69	47	92	53	47	76	58	60	824	75.7
広島	31	48	50	39	48	39	97	64	51	61	44	53	625	101.0
山口	20	33	56	39	15	15	73	22	43	38	37	66	457	92.3
徳島	146	161	175	175	156	155	230	154	149	232	269	378	2,380	105.0
香川	10	18	13	13	14	18	15	12	13	16	11	22	175	68.6
愛媛	93	111	109	112	90	77	80	89	80	89	91	117	1,138	92.4
高知	5	7							2				14	155.6
福岡								12					12	50.0
佐賀	119	132	103	105	97	116	138	120	147	119	183	194	1,573	94.4
長崎	26	26	39	90	66	66	52	130	104	79	131	91	900	167.0
熊本	85	61	75	150	108	149	150	173	99	110	113	221	1,494	103.3
大分	48	57	50	61	50	50	72	48	24	53	52	39	604	97.4
宮崎	53	52	52	64	77	41	54	65	64	79	129	77	807	96.9
鹿児島	85	73	60	192	248	214	204	131	105	157	167	166	1,802	102.9
沖縄							2	1					3	75.0
豪州	2			1			1	1			1		6	200.0
合計	1,413	1,487	1,392	1,740	1,602	1,627	2,002	1,669	1,547	1,751	2,081	2,200	20,511	100.2

## ② 和牛(生体)

(単位:頭、%)

月 出荷地	1月	2月	3月	4月	5月	6月	7月	8月	9月	10月	11月	12月	合計	対前年比
北海道	114	139	64	54	58	88	23	13	24	10	40	1	628	117.8
青森														-
岩手														-
宮城														-
秋田														-
山形														-
福島														-
茨城														-
栃木	6	2	10	16	5	6	6	2	2	1	11	3	70	152.2
群馬							1						1	50.0
埼玉														-
千葉														-
東京														-
神奈川														-
新潟														-
富山														-
石川														-
福井														-
山梨														-
長野	26	33	17	51	39	39	87	16	70	50	79	67	574	103.1
岐阜					3		2						5	-
静岡											1		1	-
愛知	13	16	29	24	23	26	18	40	22	29	24	34	298	153.6
三重	1	6	1					1		1	1		11	68.8
滋賀														-
京都														-
大阪	2				1	4	2	8	1		3	7	28	155.6
兵庫	7	1		8		1	3	2	1	2	1		26	216.7
奈良		6		5	4	4	9		8	13	16	22	87	217.5
和歌山	11	11	8	21	18	19	38	36	32	19	32	33	278	173.8
鳥取	3	5	3		1	3	2	5		6	9	12	49	111.4
島根	3	3	5	8	4	14	13	2	2	2	11	4	71	97.3
岡山	22	31	15	23	28	25	42	26	23	32	32	30	329	93.2
広島	14	17	16	21	19	18	19	19	17	24	23	20	227	108.6
山口	18	24	53	36	12	12	66	14	40	33	23	54	385	87.9
徳島	30	24	41	61	60	46	97	37	63	76	97	74	706	104.9
香川	2	4		4	6	4	1	3	3	2		9	38	118.8
愛媛	6	6	3	5	3	3							26	54.2
高知		6											6	120.0
福岡								12					12	50.0
佐賀	119	127	103	105	97	116	138	120	144	119	183	194	1,565	94.7
長崎	20	24	9	65	59	64	39	101	103	77	91	91	743	464.4
熊本	73	47	45	136	83	135	144	161	74	97	98	196	1,289	165.0
大分	48	57	50	61	50	50	72	48	24	52	52	39	603	97.3
宮崎	53	52	41	64	64	41	44	65	38	79	116	61	718	115.2
鹿児島	85	73	60	192	248	214	204	131	105	157	166	166	1,801	103.0
沖縄							2	1					3	75.0
豪州														-
合計	676	714	573	960	885	932	1,072	863	796	881	1,109	1,117	10,578	116.6

## ③ 交雑牛（生体）

（単位：頭、％）

出荷地	月												合 計	対前年比
	1月	2月	3月	4月	5月	6月	7月	8月	9月	10月	11月	12月		
北海道	67	52	24	36	75	97	94	44	45	26	24	1	585	59.0
青森														-
岩手														-
宮城														-
秋田														-
山形														-
福島														-
茨城														-
栃木	18	22	12	30	19	18	18	34	22	35	35	33	296	102.1
群馬														-
埼玉														-
千葉														-
東京														-
神奈川														-
新潟														-
富山														-
石川														-
福井		8		8		8		8		8		8	48	106.7
山梨								1					1	-
長野		2	5				1	1	3		8		20	74.1
岐阜					1								1	-
静岡	51	65	52	91	65	91	117	86	99	117	91	78	1,003	119.3
愛知	143	133	179	159	126	117	148	173	155	180	238	231	1,982	102.1
三重														-
滋賀														-
京都														-
大阪	1		2		2							1	6	120.0
兵庫	49	46	40	37	50	39	79	68	55	53	66	78	660	123.1
奈良				6			4	2		4	5		21	77.8
和歌山	6	5	3	6	10	5	3	3	8	7	4	8	68	82.9
鳥取	29	30	24	34	32	30	34	25	41	39	68	63	449	90.7
島根	2	2	2	3	1	3	3	2	4	4	3	3	32	103.2
岡山	61	52	80	38	41	22	50	27	24	44	26	29	494	67.3
広島	17	31	34	18	29	21	78	45	34	37	21	33	398	97.1
山口	2	9	3	3	3	3	7	8	3	5	14	12	72	126.3
徳島	109	132	124	112	95	95	129	112	80	153	166	303	1,610	109.0
香川	8	14	13	9	8	14	14	9	10	14	11	13	137	61.4
愛媛	87	104	106	107	87	74	80	89	80	89	91	117	1,111	95.0
高知														-
福岡														-
佐賀														-
長崎	6	2	30	25	7	2	13	29	1	2	40		157	41.4
熊本	12	14	30	14	25	13	6	12	24	13	12	25	200	30.4
大分														-
宮崎			11		13		10		26		13	16	89	42.4
鹿児島														-
沖縄														-
豪州	2			1			1	1			1		6	200.0
合 計	670	723	774	737	689	652	889	779	714	830	937	1,052	9,446	88.6

## ④ 乳牛(生体)

(単位:頭、%)

出荷地	月												合計	対前年比
	1月	2月	3月	4月	5月	6月	7月	8月	9月	10月	11月	12月		
北海道	2	5	5	5			4	2	1	4	3	4	35	83.3
青森													0	-
岩手													0	-
宮城													0	-
秋田													0	-
山形													0	-
福島													0	-
茨城													0	-
栃木													0	-
群馬													0	-
埼玉													0	-
千葉													0	-
東京													0	-
神奈川													0	-
新潟													0	-
富山													0	-
石川													0	-
福井						1	1					1	3	100.0
山梨													0	-
長野	3	3	3	3		2	3	3	3	5	6	5	39	125.8
岐阜													0	-
静岡						2							2	100.0
愛知			2			1						1	4	133.3
三重										1			1	16.7
滋賀													0	-
京都												1	1	-
大阪	11	5	6	7	7	2	9	9	7	7	3	7	80	57.1
兵庫	22	14	8	9	8	9	9		4	4	5	3	95	58.3
奈良	4	2		3	2	1	2	1		3	1	1	20	37.0
和歌山	2		4	5	1	2	2		5	4	2	1	28	103.7
鳥取	3	2	2	2	3	3	3	3	3	6	4	4	38	111.8
島根	8	7	5	7	6	5	4	4	2	2	1	1	52	65.0
岡山												1	1	50.0
広島													0	-
山口													0	-
徳島	7	5	10	2	1	14	4	5	6	3	6	1	64	54.7
香川													0	-
愛媛		1											1	7.1
高知	5	1							2				8	400.0
福岡													0	-
佐賀													0	-
長崎													0	-
熊本						1							1	-
大分													0	-
宮崎													0	-
鹿児島													0	-
沖縄													0	-
豪州													0	-
合計	67	45	45	43	28	43	41	27	33	39	31	31	473	65.1

## ⑤ 和牛(搬入)

(単位:頭、%)

月 出荷地	1月	2月	3月	4月	5月	6月	7月	8月	9月	10月	11月	12月	合計	対前年比
佐賀		5							3				8	100.0
熊本									1		2		3	37.5
大分										1			1	-
鹿児島											1		1	50.0
合計		5							4	1	3		13	72.2

## ⑥ 交雑牛(搬入)

(単位:頭、%)

月 出荷地	1月	2月	3月	4月	5月	6月	7月	8月	9月	10月	11月	12月	合計	対前年比
熊本											1		1	-
合計											1		1	100.0

## ⑦ 乳牛(搬入)

(単位:頭、%)

月 出荷地	1月	2月	3月	4月	5月	6月	7月	8月	9月	10月	11月	12月	合計	対前年比
-														-
合計														-



## ⑧ 豚（生体）

(単位：頭、%)

月 出荷地	1月	2月	3月	4月	5月	6月	7月	8月	9月	10月	11月	12月	合計	対前年比
三重	456	473	289	533	458	169	379	89	239	138	369	297	3,889	51.5
滋賀	70	135	133	103	84	106	107	89	79	97	102	163	1,268	45.5
京都	97	66	190	177	217	258	149	139	198	173	116	149	1,929	104.1
大阪	368	331	336	377	374	307	355	381	365	370	360	329	4,253	105.1
兵庫	703	866	597	471	557	663	746	597	532	798	540	458	7,528	79.7
奈良	331	278	295	176	203	136	142	216	205	309	344	430	3,065	92.0
和歌山	221	248	300	332	193	253	254	236	213	278	248	266	3,042	95.2
鳥取	13			39	439	566	66	65	52	166	76	114	1,596	891.6
島根	27	82	142	137	146	97	88	27	90	27	87	86	1,036	78.0
岡山	860	786	698	585	346	153	287	210	377	611	572	565	6,050	98.8
広島	782	666	804	517	369	496	784	607	434	753	1681	1027	8,920	117.7
香川					60	119	230	109					518	-
愛媛	187	194	143	364	148	135	208	121	156	220	158	182	2,216	105.0
高知			4	4	4	3	4		2	4	4	3	32	355.6
合計	4,115	4,125	3,931	3,815	3,598	3,461	3,799	2,886	2,942	3,944	4,657	4,069	45,342	90.3

## ⑨ 豚（搬入）

(単位：頭、%)

月 出荷地	1月	2月	3月	4月	5月	6月	7月	8月	9月	10月	11月	12月	合計	対前年比
大阪					1								1	-
合計	0	0	0	0	1	0	0	0	0	0	0	0	1	0.4

## ⑩ 仔牛

(単位：頭、%)

月 出荷地	1月	2月	3月	4月	5月	6月	7月	8月	9月	10月	11月	12月	合計	対前年比
大阪						2							2	-
豪州		1											1	11.1
合計	0	1	0	0	0	2	0	0	0	0	0	0	3	25.0

## 1 2 出荷系統別枝肉取扱頭数(平成28年～令和2年)

(単位：頭)

区 分 年 月	成 牛				豚			
	取 扱 頭 数			比 率	取 扱 頭 数			比 率
	系統出荷(a)	その他	計(b)	(a)/(b)	系統出荷(a)	その他	計(b)	(a)/(b)
平成28年	10,595	12,529	23,124	45.8%	1,571	55,255	56,826	2.8%
平成29年	10,341	11,733	22,074	46.8%	2,719	52,669	55,388	4.9%
平成30年	9,184	12,767	21,951	41.8%	3,003	52,083	55,086	5.5%
令和元年	9,383	11,094	20,477	45.8%	4,083	46,388	50,471	8.1%
令和2年	8,746	11,765	20,511	42.6%	4,556	40,787	45,343	10.0%
1月	600	813	1,413	42.5%	768	3,347	4,115	18.7%
2月	658	829	1,487	44.3%	688	3,437	4,125	16.7%
3月	657	735	1,392	47.2%	550	3,381	3,931	14.0%
4月	756	984	1,740	43.4%	463	3,352	3,815	12.1%
5月	697	905	1,602	43.5%	305	3,294	3,599	8.5%
6月	669	958	1,627	41.1%	108	3,353	3,461	3.1%
7月	843	1,159	2,002	42.1%	192	3,607	3,799	5.1%
8月	620	1,049	1,669	37.1%	130	2,756	2,886	4.5%
9月	649	898	1,547	42.0%	262	2,680	2,942	8.9%
10月	724	1,027	1,751	41.3%	406	3,538	3,944	10.3%
11月	963	1,118	2,081	46.3%	392	4,265	4,657	8.4%
12月	910	1,290	2,200	41.4%	292	3,777	4,069	7.2%

### 1 3 枝肉卸売価格と枝肉重量(平成28年～令和2年)

区 分 年 月	和 牛											
	め す				去 勢				お す			
	枝肉1kg当たり卸売価格 (円)			1頭当 たり平 均枝肉 重量 (kg)	枝肉1kg当たり卸売価格 (円)			1頭当 たり平 均枝肉 重量 (kg)	枝肉1kg当たり卸売価格 (円)			1頭当 たり平 均枝肉 重量 (kg)
	高 値	安 値	平均値		高 値	安 値	平均値		高 値	安 値	平均値	
平成28年	4,122	335	2,547	432.3	7,568	649	2,711	494.9	1,832	1,832	1,832	377.2
平成29年	4,335	374	2,401	438.5	8,339	360	2,583	505.3	1,225	507	756	503.4
平成30年	3,996	292	2,415	434.8	8,649	664	2,606	507.9				
令和元年	4,310	433	2,334	435.2	8,640	217	2,534	512.8				
令和2年	3,683	322	2,058	440.0	8,659	109	2,230	517.8				
1 月	3,345	648	2,305	450.8	3,264	1,081	2,383	510.2				
2 月	3,137	548	1,993	431.1	4,459	1,508	2,364	514.9				
3 月	2,983	648	1,859	438.1	3,132	747	2,080	512.6				
4 月	2,608	598	1,650	451.3	3,180	542	1,836	515.1				
5 月	3,176	760	1,773	446.8	3,022	592	1,966	517.7				
6 月	3,168	648	1,756	443.2	2,899	325	1,903	518.6				
7 月	3,229	322	1,899	437.1	5,406	542	2,100	524.4				
8 月	3,078	649	1,929	430.8	3,052	1,297	2,087	510.3				
9 月	3,078	1,142	2,000	435.9	3,489	109	2,193	516.9				
10 月	3,683	512	2,285	431.7	5,400	1,081	2,518	520.8				
11 月	3,248	853	2,289	434.5	4,860	649	2,569	521.3				
12 月	3,469	740	2,548	447.4	8,659	229	2,737	522.1				

区 分 年 月	交 雑 牛											
	め す				去 勢				お す			
	枝肉1kg当たり卸売価格 (円)			1頭当 たり平 均枝肉 重量 (kg)	枝肉1kg当たり卸売価格 (円)			1頭当 たり平 均枝肉 重量 (kg)	枝肉1kg当たり卸売価格 (円)			1頭当 たり平 均枝肉 重量 (kg)
	高 値	安 値	平均値		高 値	安 値	平均値		高 値	安 値	平均値	
平成28年	2,387	465	1,631	472.8	2,954	433	1,703	508.3	759	759	759	205.6
平成29年	2,379	443	1,426	485.7	2,822	190	1,529	521.5				
平成30年	2,701	112	1,472	486.3	2,689	110	1,548	520.2				
令和元年	2,377	401	1,598	478.3	2,384	110	1,667	520.9				
令和2年	2,689	109	1,386	485.3	2,429	108	1,463	527.0				
1月	2,183	756	1,604	479.5	2,186	487	1,658	518.9				
2月	2,066	541	1,484	480.6	2,214	673	1,577	527.3				
3月	1,997	401	1,259	487.2	1,990	432	1,372	523.8				
4月	2,298	435	1,219	491.0	2,052	108	1,274	526.9				
5月	1,930	343	1,230	494.0	1,944	457	1,307	532.0				
6月	1,621	750	1,192	502.2	1,844	758	1,262	537.8				
7月	1,943	330	1,222	485.9	2,029	133	1,289	532.1				
8月	1,836	804	1,386	479.6	2,116	324	1,454	529.6				
9月	2,071	542	1,357	478.4	2,076	218	1,383	505.9				
10月	2,689	109	1,449	477.3	2,168	325	1,494	527.8				
11月	2,376	540	1,516	481.8	2,429	325	1,548	525.3				
12月	2,485	110	1,688	486.6	2,318	110	1,727	521.0				

区 分 年 月	乳 牛											
	め す				去 勢				お す			
	枝肉1kg当たり平均価格 (円)			1頭当 たり平 均枝肉 重量 (kg)	枝肉1kg当たり平均価格 (円)			1頭当 たり平 均枝肉 重量 (kg)	枝肉1kg当たり平均価格 (円)			1頭当 たり平 均枝肉 重量 (kg)
	高 値	安 値	平均値		高 値	安 値	平均値		高 値	安 値	平均値	
平成28年	1,194	109	774	387.7	1,282	445	1,049	428.6				
平成29年	1,071	109	600	342.5	1,246	109	970	431.3				
平成30年	1,190	109	571	300.4	1,243	326	1,026	427.3				
令和元年	1,179	109	650	332.3	1,263	598	1,056	424.5				
令和2年	1,008	109	543	327.9	1,196	200	939	443.4				
1 月	810	109	636	362.1	1,196	387	917	423.3				
2 月	725	260	549	307.9	1,136	778	967	422.0				
3 月	721	165	536	348.0	1,003	613	815	412.7				
4 月	1,008	109	544	337.6	1,057	542	847	427.6				
5 月	767	544	642	325.6	1,080	432	874	404.9				
6 月	720	220	542	331.9	1,089	541	915	448.1				
7 月	918	109	435	308.4	1,134	728	971	436.4				
8 月	1,008	109	496	293.2	1,076	753	947	435.7				
9 月	477	109	308	299.4	1,088	486	947	446.6				
10 月	775	119	564	302.3	1,188	756	997	477.8				
11 月	699	110	446	329.6	1,148	796	982	474.3				
12 月	767	227	564	309.3	1,170	200	973	479.8				

区 分 年 月	外 国 牛											
	め す				去 勢				お す			
	枝肉1kg当たり平均価格 (円)			1頭当 たり平 均枝肉 重量 (kg)	枝肉1kg当たり平均価格 (円)			1頭当 たり平 均枝肉 重量 (kg)	枝肉1kg当たり平均価格 (円)			1頭当 たり平 均枝肉 重量 (kg)
	高 値	安 値	平均値		高 値	安 値	平均値		高 値	安 値	平均値	
平成28年												
平成29年												
平成30年												
令和元年												
令和2年												
1 月												
2 月												
3 月												
4 月												
5 月												
6 月												
7 月												
8 月												
9 月												
10 月												
11 月												
12 月												

区 分 年 月	豚				子 牛			
	枝肉 1 k g 当たり平均価格 (円)			1 頭当 たり平 均枝肉 重量 (k g)	枝肉 1 k g 当たり平均価格 (円)			1 頭当 たり平 均枝肉 重量 (k g)
	高 値	安 値	平均値		高 値	安 値	平均値	
平成28年	2,161	33	459	85.3	447	125	288	126.4
平成29年	2,165	44	499	85.4	478	57	344	175.1
平成30年	1,332	32	427	86.5	411	184	325	124.0
令和元年	1,946	43	439	87.5	550	292	471	156.3
令和2年	2,163	32	458	88.3	423	328	377	100.1
1 月	1,146	76	415	90.3				
2 月	1,188	32	381	86.4	423	423	423	155.0
3 月	1,089	54	443	87.8				
4 月	1,157	55	502	88.5				
5 月	1,178	109	471	86.4				
6 月	1,299	120	480	89.4	328	328	328	72.6
7 月	1,157	109	505	90.2				
8 月	1,194	162	513	91.2				
9 月	2,163	81	517	89.5				
10 月	1,876	87	458	89.1				
11 月	1,625	54	417	85.9				
12 月	1,194	65	442	86.6				

## 1 4 共励会及び共進会の実績

( 1月)		な	し
( 2月)	7日	第39回全農肉牛枝肉共励会	
( 3月)	13日	第44回やまぐち和牛枝肉共励会	
( 4月)		な	し
( 5月)		な	し
( 6月)		な	し
( 7月)	3日	第31回南港市場交雑牛枝肉共励会	
	10日	第73回佐賀牛枝肉共励会(大阪)	
	28日	第41回信州和牛県内産枝肉共励会	
( 8月)		な	し
( 9月)	17日	山口県畜産共進会・第68回和牛共進会	
(10月)		な	し
(11月)	27日	令和2年度鹿児島県肉牛枝肉共進会	
(12月)	1日	第73回長野県畜産共進会	
	2日	第15回山陽肉牛出荷組合枝肉共励会	
	3日	第1回菊池出荷組合共励会	
	4日	第16回知多牛枝肉共励会	
	11日	第74回佐賀牛枝肉共励会(大阪)	



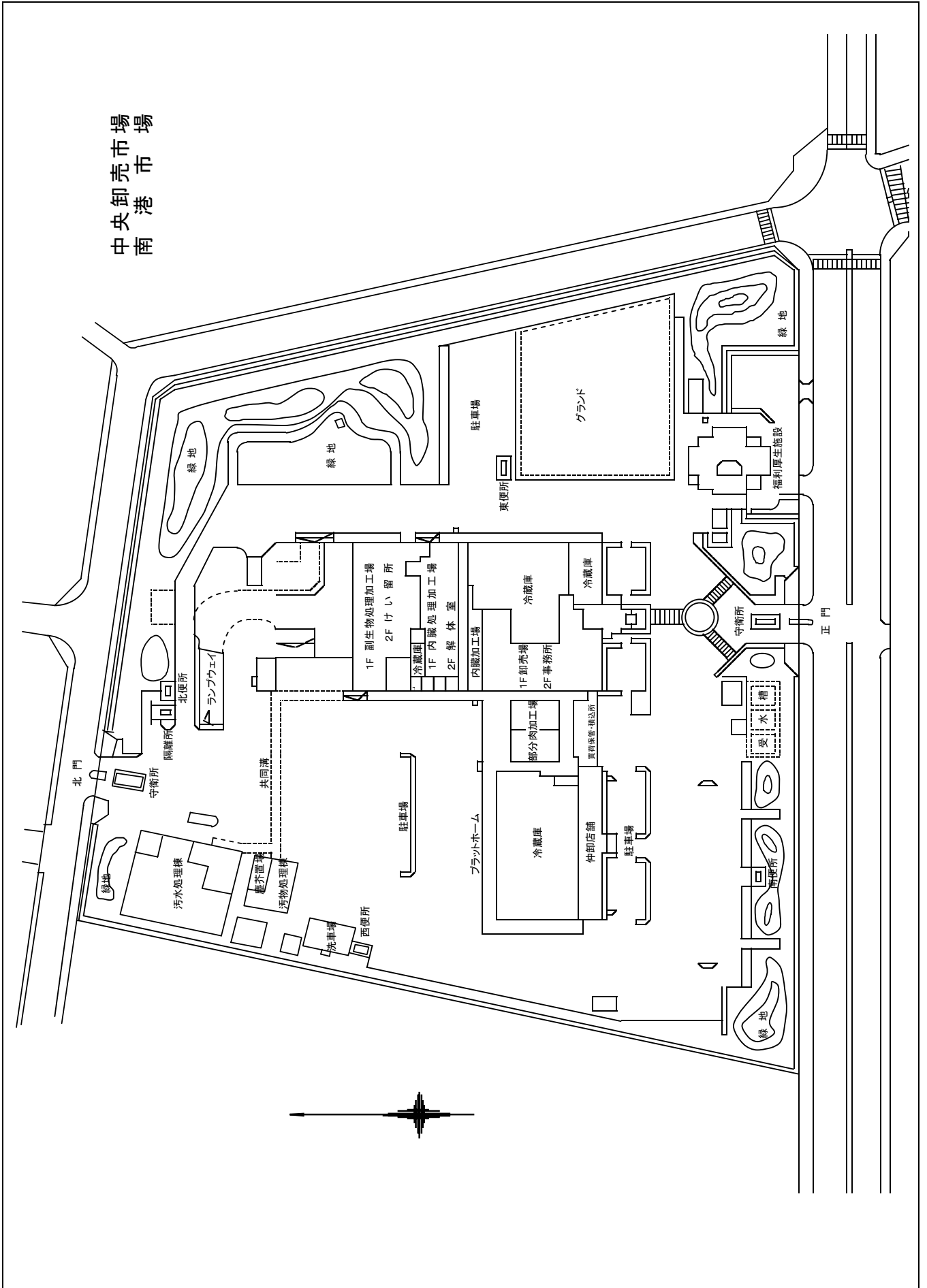
# 1 5 南港市場入場調査

令和2年12月3日正午～4日正午調査

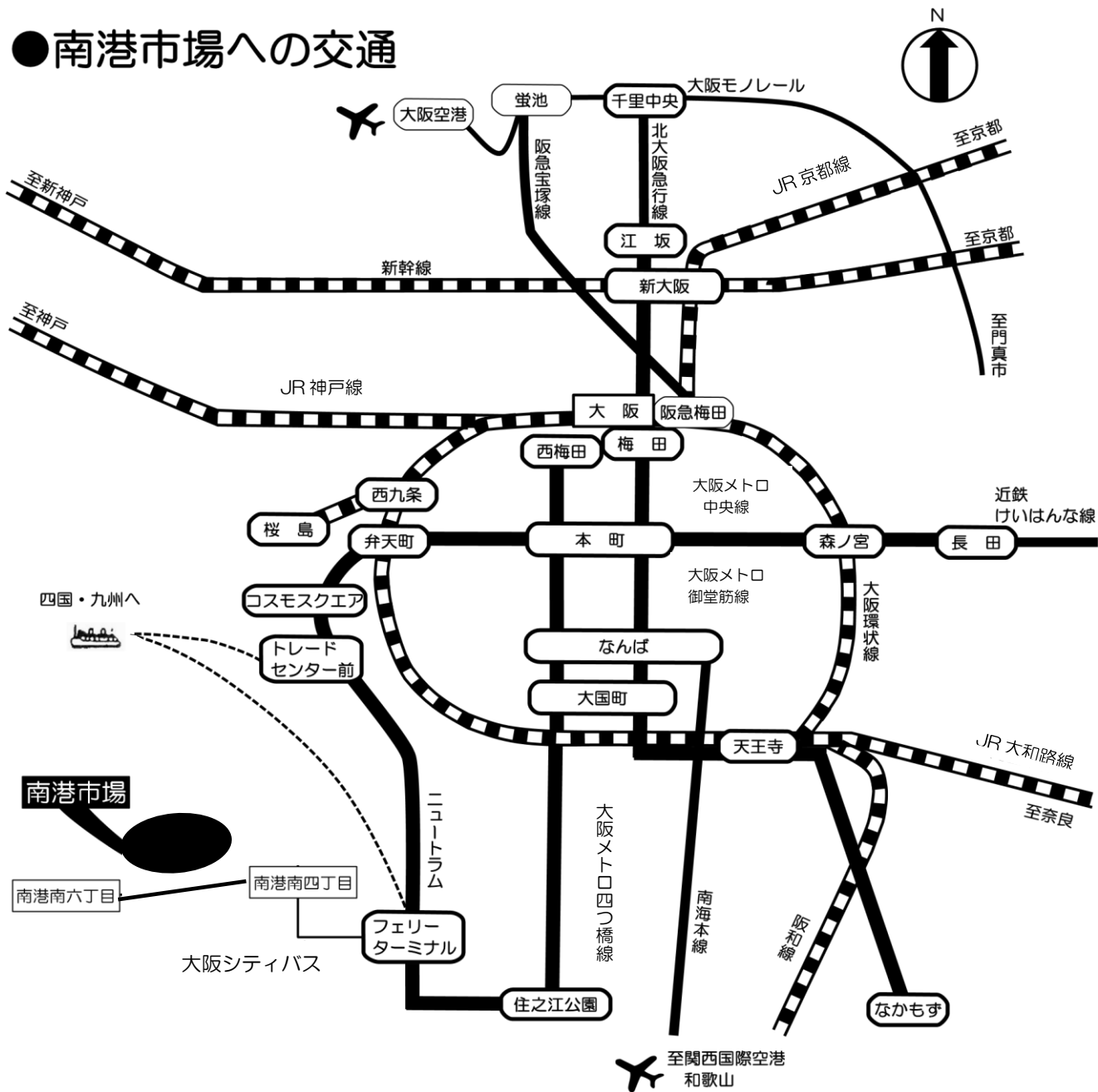
時間	区分	今 回		前 回		前回比 (%)	
		車	人	車	人	車	人
1 2～1 3		25	27	15	17	166.7	158.8
1 3～1 4		23	26	25	27	92.0	96.3
1 4～1 5		19	23	17	19	111.8	121.1
1 5～1 6		13	13	20	23	65.0	56.5
1 6～1 7		13	13	4	5	325.0	260.0
1 7～1 8		6	7	2	2	300.0	350.0
1 8～1 9		2	2	1	1	—	—
1 9～2 0		4	4	6	6	66.7	66.7
2 0～2 1		1	1	5	5	20.0	20.0
2 1～2 2		2	2	2	2	100.0	100.0
2 2～2 3		1	1	1	1	100.0	100.0
2 3～2 4		1	1	1	1	—	—
0～1		0	0	3	5	—	—
1～2		0	0	0	0	—	—
2～3		0	0	3	3	0.0	0.0
3～4		6	6	3	3	200.0	200.0
4～5		9	9	8	8	112.5	112.5
5～6		4	4	15	16	26.7	25.0
6～7		51	56	43	48	118.6	116.7
7～8		80	103	70	79	114.3	130.4
8～9		99	166	92	117	107.6	141.9
9～1 0		59	70	61	71	96.7	98.6
1 0～1 1		57	69	43	45	132.6	153.3
1 1～1 2		23	29	35	37	65.7	78.4
計		498	632	475	541	104.8	116.8



中央卸売市場  
南港市場



# ●南港市場への交通



## 交通

- 大阪シティバス利用の場合  
フェリーターミナル駅→南港南四丁目（10分）→徒歩（5分）
- 専用送迎バス利用の場合  
フェリーターミナル駅→南港市場（10分）
- 阪神高速道路利用の場合  
大阪市内→南港中出口下車、堺市内→南港南出口下車
- 大阪国際空港（伊丹）  
空港リムジンバス又はモノレール→大阪メトロ→ニュートラム
- 関西国際空港  
JR 阪和線又は南海本線→地下鉄→ニュートラム

## 大阪市中央卸売市場南港市場

〒559-0032 大阪市住之江区南港南五丁目 2 番 48 号 TEL06-6675-2010  
FAX06-6675-2029