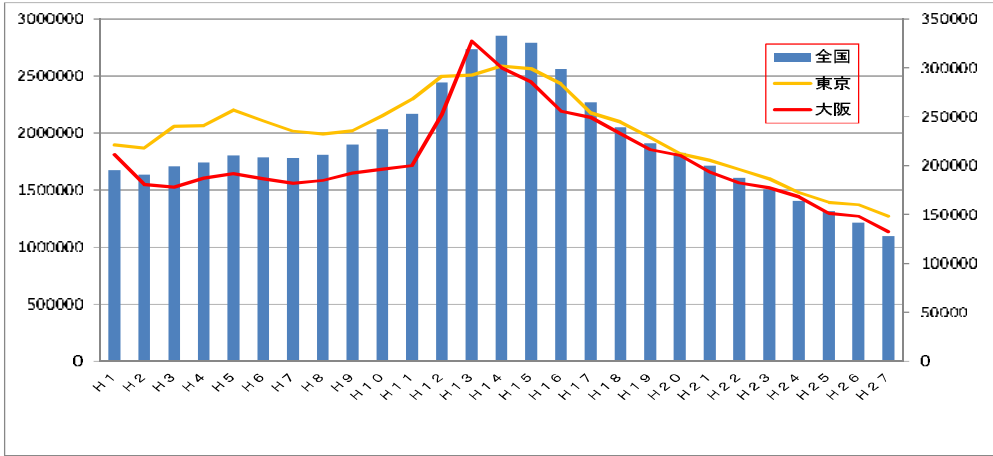


刑法犯認知件数の推移（全国・東京・大阪）

- ◆刑法犯認知件数は、過去最多かつ全国最多であった平成13年から約6割減少
- ◆平成13年に大阪が東京を抜いて全国最多となったが、以降は僅差ながらも東京が全国最多



大阪市内における刑法犯認知件数

性犯罪・ひったくり等・自動車関連犯罪の認知件数（平成27年末）

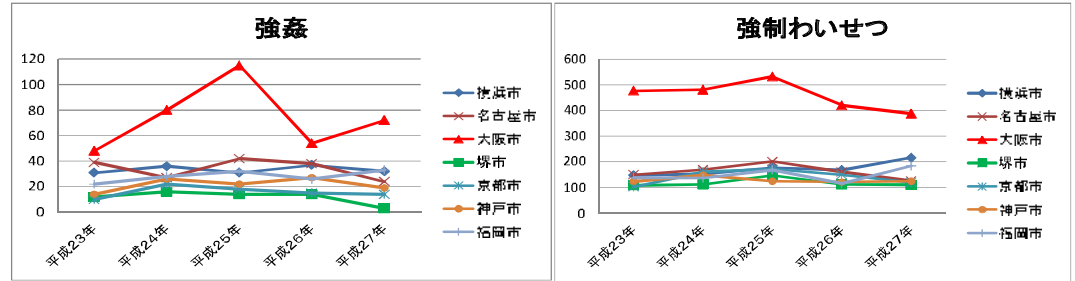
	全刑法犯	強姦	強制わいせつ	公然わいせつ	ひったくり	路上強盗	自動車盗	車上ねらい	部品ねらい
平成27年	57,807	72	387	106	508	113	517	4,855	1,890
底下全体に占める割合	43.6%	55.4%	35.7%	42.2%	57.9%	62.4%	29.6%	42.6%	31.9%
平成26年	63,719	54	420	106	716	96	649	5,765	2,189
底下全体に占める割合	43.0%	40.3%	35.3%	42.4%	55.3%	48.5%	29.7%	42.3%	30.8%
増減（件数）	-5,912	18	-33	±0	-208	17	-132	-910	-299
増減（率）	-9.3%	33.3%	-7.9%	-	-29.1%	17.7%	-20.3%	-15.8%	-13.7%

性犯罪・ひったくり等・自動車関連犯罪の認知件数の順位（政令指定都市別・平成27年末）

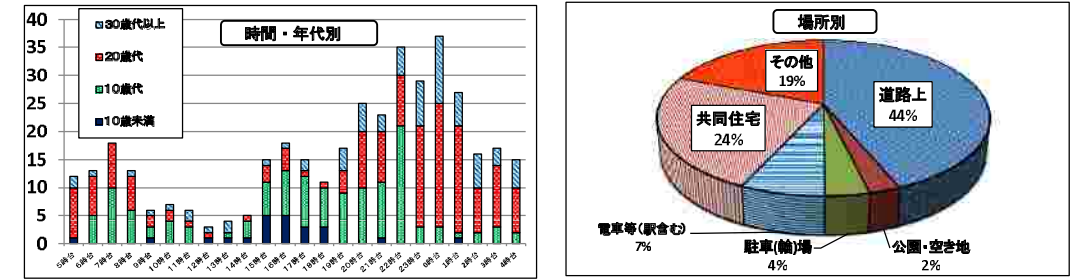
	全刑法犯	強姦	強制わいせつ	公然わいせつ	ひったくり	路上強盗	自動車盗	車上ねらい	部品ねらい
政令市総数	291,145	324	2,124	953	1,733	283	3,059	17,077	8,843
1位	大阪市	大阪市	大阪市	札幌市	大阪市	大阪市	名古屋市	大阪市	大阪市
	57,807	72	387	402	508	113	907	4,855	1,890
2位	名古屋市	福岡市	横浜市	大阪市	名古屋市	名古屋市	大阪市	名古屋市	名古屋市
	30,805 / 27,002	33 / 39	216 / 171	106 / 296	258 / 250	36 / 77	517 / 390	2,280 / 2,575	1,332 / 558
3位	横浜市	横浜市	福岡市	北九州市	横浜市	横浜市	横浜市	堺市	横浜市
	23,543 / 34,264	32 / 40	184 / 203	67 / 335	205 / 303	22 / 91	376 / 531	1,149 / 3,706	917 / 973

大阪市内における性犯罪の認知件数及び特徴

政令指定都市における性犯罪の認知件数の推移（平成23年～平成27年）

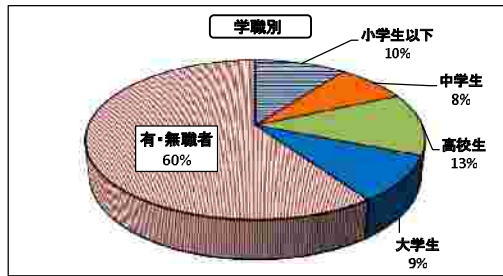


大阪市内における強制わいせつの特徴（平成27年末）

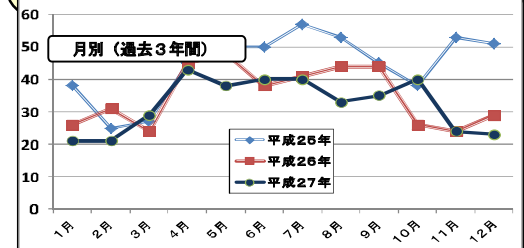


- ◆発生時間帯別では、22時～2時にかけての被害が多く約33%（128件）で、22時台は10歳代、以降20歳代の被害が多い。
- ◆また、全体では10歳代、20歳代の被害が約75%（292件）を占めている。
- ◆その他の特徴として、15時～19時に10歳未満の被害が発生している。

- ◆発生場所別では、道路上が最も多く約44%（169件）、次いで、共同住宅（マンション等）が約24%（93件）となっている。
- ◆また、電車等（駅含む）でも約7%（27件）発生している。



- ◆学別別では、有職者・無職者が最も多い約60%（231件）となっている。
- ◆学生が被害に遭うケースも多く、大学生が約9%（36件）、高校生が約13%（49件）、中学生が8%（31件）となっている。
- ◆小学生以下の年少者をねらった被害も全体の約10%（40件）発生している。



- ◆過去3年間の月別発生状況では、少ない月でも20件以上の発生が確認されている。
- ◆4月に発生が急増し、その後、夏場にかけて発生が多い状況が継続する。