

平成 27 年

大阪市の交通事故



交通マナーを高めよう！

大 阪 市 市 民 局



交通安全シンボルマーク

このシンボルマークは、人が手を挙げて呼応している状態をデザインし、「交通マナーを高めよう！」のイメージアップをねらったもの。

部分的には

頭の部分がOSAKA（大阪）の「O」

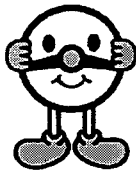
胴体の部分がINFORMATION（知識・情報）の「I」

手と腕の部分がSAFETY（安全）の「S」を表す。



めいわく駐車追放シンボルマーク

親指と人差し指を丸めて、めいわく駐車を爪はじくアクションを表現したもの。



ハンドル
キーパー

ハンドルキーパー運動シンボルマーク

ハンドルキーパー運動とは、自動車仲間と飲食店などへ行く場合に、お酒を飲まない人（ハンドルキーパー）を決め、その人が、仲間を自宅まで安全に送りとどける運動。

「ハンドルキーパー」という愛称には、“ハンドルを握り仲間の命を守る人”という意味が込められてる。



チャイルドシート着用推進シンボルマーク

（愛称カチャピョン）

目 次

1 . 平成 27 年中の交通事故の概要	1
交通事故発生状況	1
交通事故死者（大阪市域内）	1
2 . 交通事故の推移	2
(1) 交通事故の年別推移	2
(2) 交通情勢の推移	4
3 . 平成 27 年中の大阪市の交通事故発生状況	5
(1) 月 別	5
(2) 行政区別	6
(3) 道路種別	7
(4) 時間別	11
(5) 類型別	13
(6) 法令違反別	15
4 . 各種交通事故の実態	16
(1) 各種死亡事故の推移	16
(2) 高齢者の事故	17
(3) 子どもの事故	20
(4) 若年者の事故	24
(5) 歩行者の事故	28
(6) 自転車の事故	32
(7) 二輪車の事故	36
自動二輪車の交通事故発生状況	36
原動機付自転車の交通事故発生状況	40
(8) 飲酒運転による事故	44
付 表	
大都市の交通事故発生状況の比較	45

用語の意味について

「交通事故」	道路交通法第2条第1号に規定されている道路上において、車両、路面電車列車(軌道車)の交通によって起こされた死亡または負傷を伴った事故(人身事故)をいう。但し、物的損害を伴った事故(物損事故)、自殺(傷)や犯罪によるものは除く。
「件数」	人身事故(死亡または負傷を伴った事故)の発生件数をいう。
「死者」	交通事故発生後24時間以内に死亡したものをいう。
「幹線道路」	国道、主要地方道、一般府道、大阪市道(8ページ記載の路線)をいう。
「生活道路」	前記以外の道路をいう。(かなり広幅員の道路も含まれている。)
「子ども」	中学生以下でかつ15歳以下の年齢の者をいう。
「高齢者」	年齢が65歳以上の者をいう。
「昼間」	午前6時から午後6時(18時)までをいう。
「夜間」	午後6時(18時)から午前6時までをいう。
「主法令違反」	当該事故の結果に対して最も影響を与えている直近の違反をいう。
「自動二輪車」	小型二輪(排気量が250ccを超えるもの)、軽二輪(排気量が125ccを超え250cc以下)、原付2種(排気量が50ccを超え125cc以下)をいう。
「原動機付自転車」	排気量が50cc以下の二輪車をいう。
「1当」・「2当」	1当とは第1当事者を略したもので、交通事故に関連した者のうち、過失が重いものをいい、過失が同程度の場合は被害の最も軽い者をいう。また、2当とは第2当事者を略したもので、交通事故に関連した者のうち、過失がない者か、過失がより軽い者をいい、過失が同程度の場合は被害がより重い者をいう。
「高齢者の事故」	65歳以上の高齢者が関連した(1当又は2当となった)事故をいう。
「子どもの事故」	中学生でかつ15歳以下の子どもが関連した(1当又は2当となった)事故をいう。
「若年者の事故」	16歳以上24歳以下の若年者が関連した(1当又は2当となった)事故をいう。
「歩行者の事故」	歩行者が関連した(1当又は2当となった)事故をいう。
「自転車の事故」	自転車が関連した(1当又は2当となった)事故をいう。
「自動二輪車の事故」	自動二輪車が関連した(1当又は2当となった)事故をいう。
「原動機付自転車の事故」	原動機付自転車が関連した(1当又は2当となった)事故をいう。

1. 平成27年中の交通事故の概要

交通事故発生状況

(件数：件 / 死者数・負傷者数：人)

区分	年別	平成27年	平成26年	前年比較		
				増 減	増減率%	
大阪市内	件 数	12,769	12,946	177	1.4	
	死者数	総 数	51	51	0	0.0
		内子ども	0	2	2	100.0
		内高齢者	21	30	9	30.0
	負傷者数	総 数	14,867	15,221	354	2.3
		内子ども	634	705	71	10.1
		内高齢者	2,066	1,993	73	3.7
大阪府全域	件 数	40,607	42,729	2,122	5.0	
	死者数	総 数	196	143	53	37.1
		内子ども	7	4	3	75.0
		内高齢者	78	75	3	4.0
	負傷者数	総 数	48,481	51,501	3,020	5.9
		内子ども	2,706	3,133	427	13.6
		内高齢者	6,661	6,941	280	4.0
全国	件 数	536,899	573,842	36,943	6.4	
	死 者 数	4,117	4,113	4	0.1	
	負 傷 者 数	666,023	711,374	45,351	6.4	

(注)大阪市内は高速道路等を除く。

交通事故死者(大阪市内)

(人)

区分	年別	平成27年	平成26年	前年比	
				増 減	増減率(%)
市域内計		51	51	0	0.0
世代別	高齢者	21	30	9	30.0
	子ども	0	2	2	100.0
	その他	30	19	11	57.9
	自動車乗車中	2	4	2	50.0
状態別	うちシートベルト非着用	2	0	2	
	自転車乗車中	19	13	6	46.2
	原付乗車中	3	1	2	200.0
	自動二輪車乗車中	10	5	5	100.0
	その他	17	28	11	39.3
類型別	人対車両	16	28	12	42.9
	車両相互	31	19	12	63.2
	車両単独	4	4	0	0.0
	列車	0	0	0	

2. 交通事故の推移

(1) 交通事故の年別推移 (昭和45年以降)

年次別交通事故推移

(件数：件 / 死者数・負傷者数：人)

交通安全計画	区分 年別	大阪市域内			大阪府全域			全 国		
		件 数	死 者 数	負 傷 者 数	件 数	死 者 数	負 傷 者 数	件 数	死 者 数	負 傷 者 数
1次	45	25,242	280	34,642	52,968	848	74,649	718,080	16,765	981,096
	46	23,380	222	31,519	49,820	692	67,881	700,290	16,278	949,689
	47	20,479	228	27,240	45,725	704	62,350	659,283	15,198	889,198
	48	16,669	244	21,997	38,625	677	52,337	586,713	14,574	789,948
	49	13,552	147	17,500	32,389	514	42,959	490,452	11,432	651,420
	50	12,726	130	16,029	31,630	433	40,989	472,938	10,792	622,467
2次	51	12,890	110	16,367	32,311	401	41,611	471,041	9,945	613,957
	52	12,852	98	16,017	33,430	361	42,577	460,649	8,945	593,211
	53	12,742	118	15,854	33,645	416	42,461	464,037	8,783	594,116
	54	12,648	99	15,423	33,734	321	41,947	471,573	8,466	596,282
	55	13,322	104	16,163	35,734	364	44,113	476,677	8,760	598,716
3次	56	14,262	128	17,476	37,747	383	46,569	485,578	8,719	607,346
	57	15,192	131	18,448	41,862	383	51,523	502,261	9,073	626,822
	58	15,719	117	19,220	44,421	412	54,354	526,362	9,520	654,822
	59	15,515	138	18,863	43,517	401	54,570	518,462	9,262	644,321
4次	60	16,284	121	19,750	47,249	391	57,673	552,788	9,261	681,346
	61	16,380	134	19,970	48,940	461	60,249	579,190	9,317	712,330
	62	16,386	139	20,120	50,128	434	61,620	590,723	9,347	722,179
	63	16,191	145	19,807	49,461	500	61,089	614,481	10,344	752,845
	元	16,518	148	20,524	50,692	519	63,572	661,363	11,086	814,832
5次	2	14,987	164	19,896	46,156	571	58,364	643,097	11,227	790,295
	3	15,690	147	19,590	49,220	550	61,504	662,392	11,109	810,245
	4	16,498	157	20,232	51,606	527	63,551	695,346	11,452	844,003
	5	16,340	167	19,840	52,319	481	63,857	724,678	10,945	878,633
	6	16,354	156	19,748	52,450	469	63,309	729,461	10,653	881,723
6次	7	17,087	159	20,621	55,369	474	65,926	761,794	10,684	922,677
	8	17,366	122	20,667	56,109	435	65,965	771,085	9,943	942,204
	9	16,806	132	19,764	55,209	384	64,476	780,401	9,642	958,925
	10	17,237	129	20,434	56,478	394	67,551	803,882	9,214	990,676
	11	17,775	117	21,146	58,506	367	70,015	850,371	9,012	1,050,399
7次	12	19,490	100	23,167	63,273	369	75,768	931,950	9,073	1,155,707
	13	19,686	101	23,349	63,671	327	76,594	947,253	8,757	1,181,039
	14	19,690	107	23,424	63,803	323	77,299	936,950	8,396	1,168,029
	15	20,320	86	24,161	66,392	291	80,174	948,281	7,768	1,181,681
	16	20,488	91	24,183	67,593	313	81,392	952,709	7,425	1,183,616
	17	19,882	80	23,353	66,105	268	79,502	934,339	6,927	1,157,115
8次	18	18,753	75	22,100	62,834	255	75,485	887,257	6,403	1,098,566
	19	17,402	73	20,318	59,062	248	70,916	832,691	5,782	1,034,653
	20	15,990	61	18,741	53,769	198	64,290	766,382	5,197	945,703
	21	15,575	64	18,280	51,696	205	61,842	737,628	4,968	911,215
	22	15,403	62	18,024	51,292	201	61,469	725,903	4,922	896,294
9次	23	14,747	65	17,282	49,644	197	59,489	692,056	4,663	854,610
	24	14,500	51	16,900	48,212	182	57,804	665,138	4,411	825,396
	25	13,973	49	16,418	46,110	179	55,363	629,021	4,373	781,494
	26	12,946	51	15,221	42,729	143	51,501	573,842	4,113	711,374
	27	12,769	51	14,867	40,607	196	48,481	536,899	4,117	666,023

(注)大阪市域内は、高速道路等を除く。

昭和45年との比較

(件数：件 / 死者数・負傷者数：人)

区分		年別	平成27年 (2015年)	昭和45年 (1970年)	昭和45年との対比	
					増減	増減率 %
大阪市域内	件数		12,769	25,242	12,473	49.4
	死者数		51	280	229	81.8
	負傷者数		14,867	34,642	19,775	57.1
大阪府全域	件数		40,607	52,968	12,361	23.3
	死者数		196	848	652	76.9
	負傷者数		48,481	74,649	26,168	35.1
全 国	件数		536,899	718,080	181,181	25.2
	死者数		4,117	16,765	12,648	75.4
	負傷者数		666,023	981,096	315,073	32.1

(2) 交通情勢の推移

人口・自動車保有台数・道路延長と交通事故死傷者の推移

区分 年別	人口		10万人当り		自動車保有台数		1万台当り		道路延長		100km当り	
	(人)	指数	死者数	負傷者数	(台)	指数	死者数	負傷者数	(km)	指数	死者数	負傷者数
45	2,980,487	100	9.4	1,162.3	532,653	100	5.3	650.4	3,555	100	7.9	974.5
46	2,938,526	98.6	7.6	1,072.6	566,500	106.4	3.9	556.4	3,603	101.4	6.2	874.8
47	2,889,144	96.9	7.9	942.8	603,547	113.3	3.8	451.3	3,697	104.0	6.2	736.8
48	2,834,517	95.1	8.6	776.0	602,059	113.0	4.1	365.4	3,652	102.7	6.7	602.3
49	2,802,065	94.0	5.2	624.5	620,878	116.6	2.4	281.9	3,673	103.3	4.0	476.4
50	2,778,975	93.2	4.7	576.8	653,189	122.6	2.0	245.4	3,726	104.8	3.5	430.2
51	2,750,418	92.3	4.0	595.1	675,897	126.9	1.6	242.2	3,746	105.4	2.9	436.9
52	2,723,725	91.4	3.6	588.1	687,259	129.0	1.4	233.1	3,747	105.4	2.6	427.5
53	2,700,303	90.6	4.4	587.1	706,814	132.7	1.7	224.3	3,751	105.5	3.1	422.7
54	2,682,221	90.0	3.7	575.0	691,266	129.8	1.4	223.1	3,763	105.9	2.6	409.9
55	2,948,158	98.9	3.5	548.2	703,328	132.0	1.5	229.8	3,765	105.9	2.8	429.3
56	2,635,189	88.4	4.9	663.2	724,713	136.1	1.8	241.1	3,788	106.6	3.4	461.4
57	2,623,124	88.0	5.0	703.3	733,134	137.6	1.8	251.6	3,805	107.0	3.4	484.8
58	2,624,911	88.1	4.5	732.2	750,722	140.9	1.6	256.0	3,780	106.3	3.1	508.5
59	2,631,317	88.3	5.2	716.9	771,399	144.8	1.8	244.5	3,861	108.6	3.6	488.6
60	2,636,260	88.5	4.6	749.2	791,519	148.6	1.5	249.5	3,866	108.7	3.1	510.9
61	2,643,213	88.7	5.1	755.5	811,354	152.3	1.7	246.1	3,870	108.9	3.5	516.0
62	2,648,671	88.9	5.2	759.6	834,194	156.6	1.7	241.2	3,872	108.9	3.6	519.6
63	2,644,691	88.7	5.5	748.9	860,460	161.5	1.7	230.2	3,883	109.2	3.7	510.1
元	2,635,156	88.4	5.6	778.9	889,057	166.9	1.7	230.9	3,873	108.9	3.8	529.9
2	2,623,831	88.0	6.3	758.3	924,602	173.6	1.8	215.2	3,875	109.0	4.2	513.4
3	2,623,801	88.0	5.6	746.6	947,553	177.9	1.6	206.7	3,886	109.3	3.8	504.1
4	2,603,272	87.3	6.0	777.2	943,513	177.1	1.7	214.4	3,895	109.6	4.0	519.4
5	2,494,207	83.7	6.7	795.4	933,366	175.2	1.8	212.6	3,899	109.7	4.3	508.8
6	2,575,042	86.4	6.1	766.9	929,150	174.4	1.7	212.5	3,899	109.7	4.0	506.5
7	2,602,352	87.3	6.1	792.4	929,279	174.5	1.7	221.9	3,904	109.8	4.1	528.2
8	2,599,642	87.2	4.7	795.0	929,147	174.4	1.3	222.4	3,904	109.8	3.1	529.4
9	2,595,674	87.1	5.1	761.4	940,603	176.6	1.4	210.1	3,913	110.1	3.4	505.1
10	2,595,034	87.1	5.0	787.4	945,839	177.6	1.4	216.0	3,918	110.2	3.3	521.5
11	2,593,465	87.0	4.5	815.4	931,917	175.0	1.3	226.9	3,920	110.3	3.0	539.4
12	2,599,452	87.2	3.8	891.2	921,544	173.0	1.1	251.4	3,922	110.3	2.5	590.7
13	2,609,289	87.5	3.9	894.8	917,210	172.2	1.1	254.6	3,934	110.7	2.6	593.5
14	2,619,335	87.9	4.1	894.3	913,052	171.4	1.2	256.5	3,951	111.1	2.7	592.9
15	2,626,635	88.1	3.3	919.8	905,738	170.0	0.9	266.8	3,955	111.3	2.2	610.9
16	2,633,819	88.4	3.5	918.2	900,212	169.0	1.0	268.6	3,961	111.4	2.3	610.5
17	2,628,776	88.2	3.0	888.4	899,539	168.9	0.9	259.6	3,969	111.6	2.0	588.4
18	2,635,420	88.4	2.8	838.6	897,431	168.5	0.8	246.3	3,974	111.8	1.9	556.1
19	2,643,805	88.7	2.8	768.5	890,261	167.1	0.8	228.2	3,979	111.9	1.8	510.6
20	2,652,099	89.0	2.3	706.6	878,268	155.0	0.7	213.4	3,977	111.9	1.5	471.2
21	2,661,700	89.3	2.4	686.8	864,406	162.2	0.7	211.5	3,977	111.9	1.6	459.6
22	2,668,113	89.5	2.3	675.5	869,772	163.3	0.7	207.2	3,985	112.1	1.6	452.3
23	2,670,579	89.6	2.4	647.1	860,861	161.6	0.8	200.8	3,986	112.1	1.6	433.6
24	2,677,375	89.8	1.9	631.2	834,729	156.7	0.6	202.5	3,986	112.1	1.3	424.0
25	2,683,487	90.0	1.8	611.8	886,755	166.5	0.6	185.1	3,813	107.3	1.3	430.6
26	2,686,246	90.2	1.9	566.6	870,740	163.5	0.6	174.8	3,818	107.4	1.3	398.7
27	2,691,742	97.9	1.9	552.3	872,068	163.7	0.6	170.5	3,817	105.9	1.3	389.5
	各年10月1日現在				各年3月31日現在				各年4月1日現在			

3 . 平成27年中の大阪市の交通事故の発生状況

(1) 月別

月別交通事故発生状況

(件数 : 件 / 死者数 ・ 負傷者数 : 人)

月別		1	2	3	4	5	6	7	8	9	10	11	12	総数
大阪 市 域 内	件数	913	995	1,185	1,125	989	1,019	1,141	1,044	1,013	1,065	1,003	1,277	12,769
	死者数	2	2	7	5	7	2	2	6	2	6	3	7	51
	内子ども	0	0	0	0	0	0	0	0	0	0	0	0	0
	内高齢者	1	2	3	2	2	0	2	2	0	4	1	2	21
	負傷者数	1,084	1,139	1,413	1,279	1,125	1,178	1,342	1,233	1,191	1,231	1,168	1,484	14,867
	内子ども	41	52	48	56	45	54	61	71	41	58	51	56	634
	内高齢者	125	137	185	187	156	179	199	163	170	197	156	212	2,066
大阪 市 域 外	件数	2,215	2,116	2,540	2,374	2,135	2,244	2,339	2,273	2,122	2,350	2,302	2,828	27,838
	死者数	12	14	15	13	8	15	8	6	14	14	10	16	145
	内子ども	0	0	1	1	1	0	0	0	0	1	0	3	7
	内高齢者	11	9	2	4	2	5	4	1	6	3	6	4	57
	負傷者数	2,676	2,499	2,998	2,867	2,568	2,693	2,810	2,858	2,621	2,799	2,777	3,448	33,614
	内子ども	132	127	174	199	160	191	192	204	172	182	158	181	2,072
	内高齢者	374	303	395	390	384	366	343	397	360	381	419	483	4,595
大阪 府 全 域	件数	3,128	3,111	3,725	3,499	3,124	3,263	3,480	3,317	3,135	3,415	3,305	4,105	40,607
	死者数	14	16	22	18	15	17	10	12	16	20	13	23	196
	内子ども	0	0	1	1	1	0	0	0	0	1	0	3	7
	内高齢者	12	11	5	6	4	5	6	3	6	7	7	6	78
	負傷者数	3,760	3,638	4,411	4,146	3,693	3,871	4,152	4,091	3,812	4,030	3,945	4,932	48,481
	内子ども	173	179	222	255	205	245	253	275	213	240	209	237	2,706
	内高齢者	499	440	580	577	540	545	542	560	530	578	575	695	6,661

(注) 高速道路等は大阪市域外に計上。
子ども及び高齢者は自身の数を計上。

(2) 行政区別

行政区別発生状況

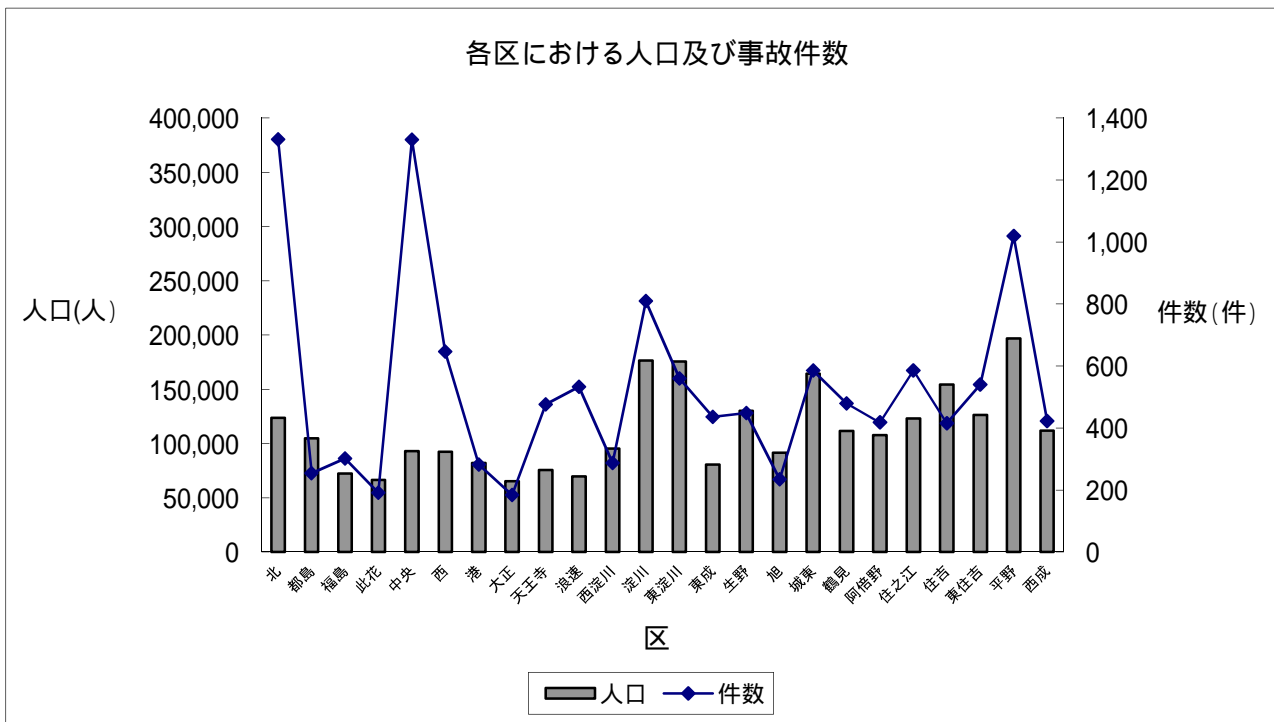
(件数：件 / 死者数・負傷者数：人)

区別 区分	北	都 島	福 島	此 花	中 央	西	港	大 正	天王寺	浪 速	西淀川	淀 川	東淀川
件 数	1,331	254	302	191	1,330	646	282	184	476	533	287	809	560
死 者 数	4	1	1	2	5	1	3	1	1	1	1	4	4
負傷者数	1,556	303	352	235	1,541	726	333	224	570	670	343	925	614
人 口	123,679	104,735	72,463	66,640	93,037	92,418	82,063	65,172	75,662	69,673	95,537	176,411	175,587

区別 区分	東 成	生 野	旭	城 東	鶴 見	阿倍野	住之江	住 吉	東住吉	平 野	西 成	合 計
件 数	436	448	235	586	479	418	586	415	540	1,019	422	12,769
死 者 数	0	3	3	2	2	2	1	0	2	3	4	51
負傷者数	472	504	262	679	559	496	689	466	628	1,203	517	14,867
人 口	80,592	130,194	91,619	164,464	111,528	107,750	123,035	154,315	126,391	196,839	111,938	2,691,742

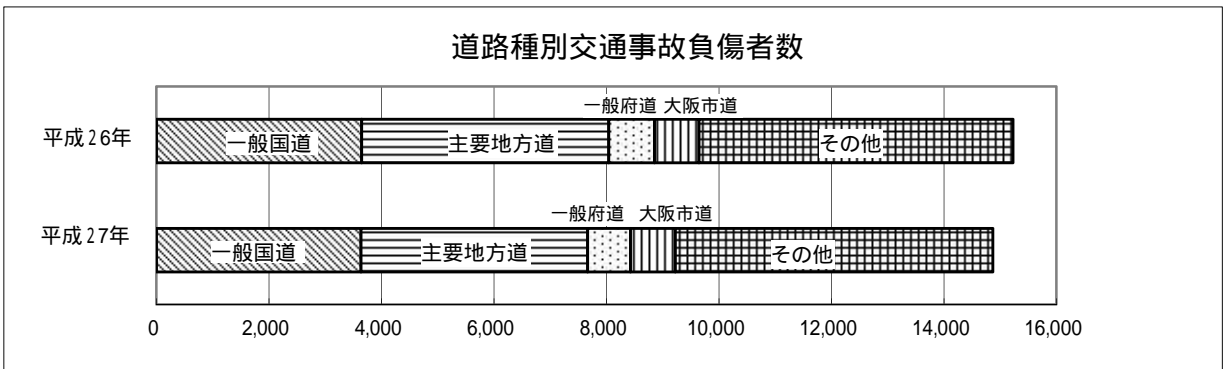
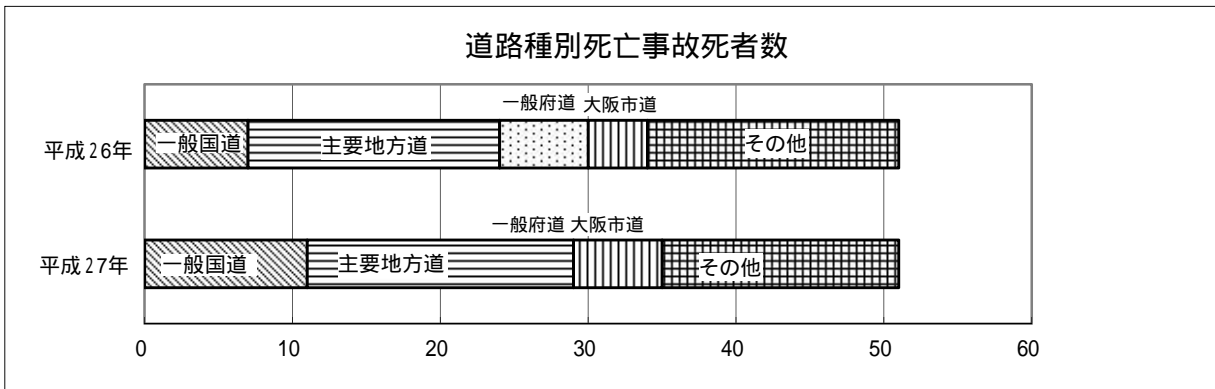
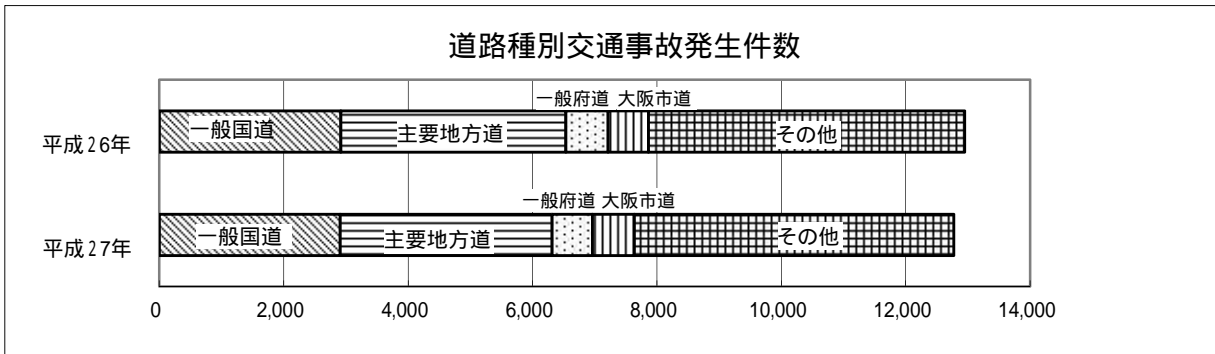
(注1) 高速道路等を除く。

(注2) 人口は平成27年10月1日現在の数値である。



(3) 道路種別

種別	件数(件)		死者数(人)		負傷者数(人)	
	平成27年	平成26年	平成27年	平成26年	平成27年	平成26年
一般国道	2,907	2,914	11	7	3,634	3,647
主要地方道	3,407	3,620	18	17	4,029	4,392
一般府道	647	678	0	6	761	813
大阪市道	674	647	6	4	797	788
その他	5,134	5,087	16	17	5,646	5,581
合計	12,769	12,946	51	51	14,867	15,221

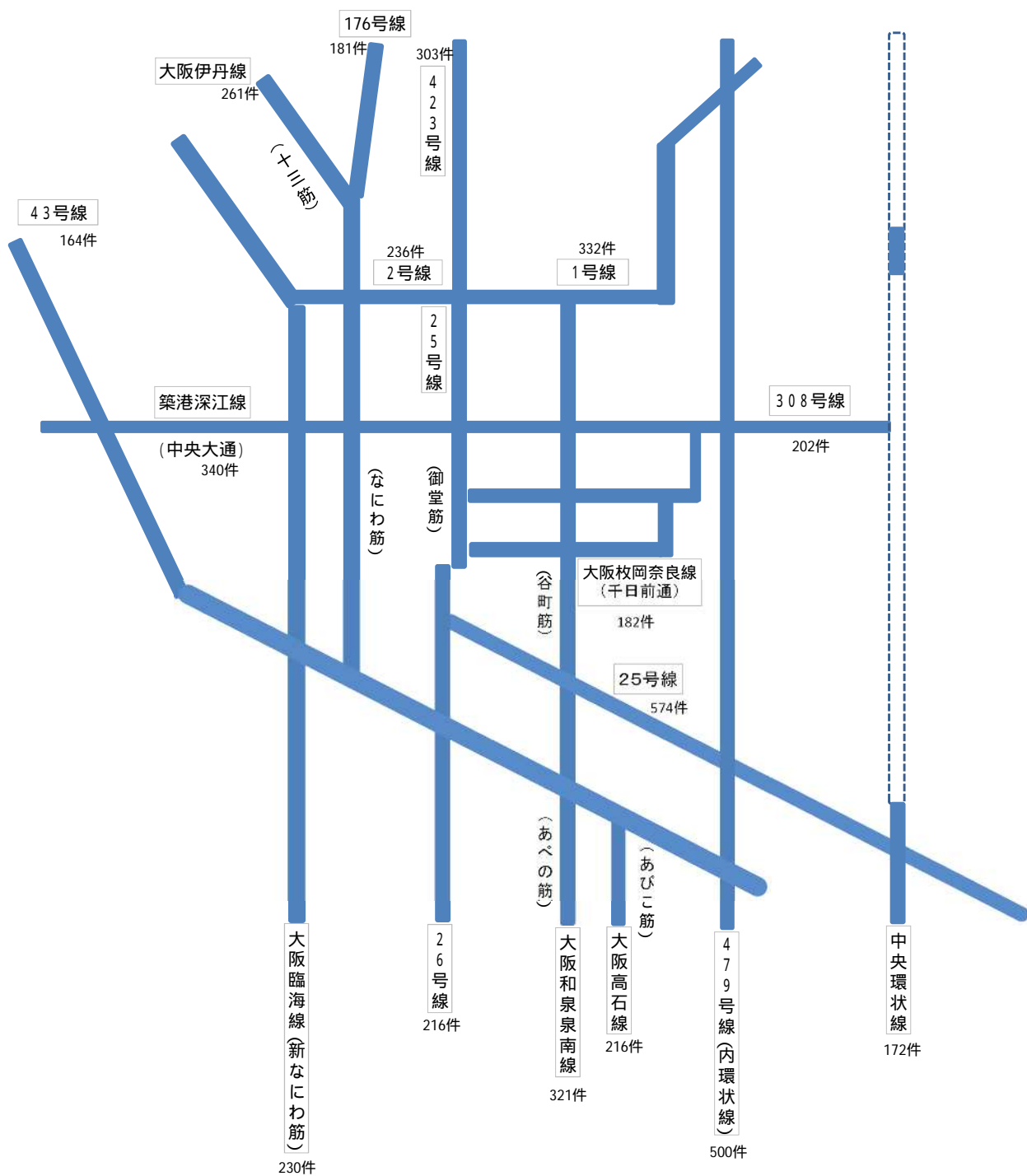


路線別発生状況

(件数：件 / 死者数・負傷者数：人)

		路線別	件数	死者数	負傷者数			路線別	件数	死者数	負傷者数	
国	道	1号	332	4	397	一般府道	恵美須南森町線	168	0	187		
		2号	236	1	289		大阪枚岡奈良線	182	0	222		
		25号	574	1	717		大阪八尾線	96	0	118		
		26号	216	0	293		石切大阪線	82	0	90		
		43号	164	1	244		住吉八尾線	60	0	77		
		163号	37	0	41		大阪羽曳野線	43	0	49		
		172号	132	1	153		熊野大阪線	16	0	18		
		176号	181	1	215		平野守口線	0	0	0		
		308号	202	0	248		その他	0	0	0		
		309号	30	0	40		堂島十三線	35	0	35		
		423号	303	0	401		中之島桜川線	33	0	37		
		479号	500	2	596		天満橋筋線	28	0	44		
幹線	主要地方道	大阪中央環状線	172	2	212	大阪	都島阿倍野線	48	0	57		
		大阪和泉南線	321	1	380		尼崎平野線	35	0	49		
		大阪高槻京都線	134	1	162		津守阿倍野杭全線	42	0	54		
		大阪生駒線	134	0	165		扇町線	22	0	24		
		大阪池田線	46	1	57		本町左専道線	33	1	37		
		大阪高石線	216	2	257		江戸堀北通線	35	0	42		
		大阪臨海線	230	1	281		西野田中津線	15	0	15		
		大阪伊丹線	261	3	298		豊崎鷺洲線	28	0	38		
		大阪高槻線	123	0	142		難波足代線	5	0	5		
		旧大阪中央環状線	21	0	22		安治川南岸線	8	0	9		
		大阪東大阪線	10	0	11		大和川北岸線	30	1	35		
		大阪狭山線	52	0	64		十三吹田線	11	0	12		
		住吉八尾線	63	0	71		歌島豊里線	23	1	25		
		大阪港八尾線	153	1	185		淀川北岸線	36	0	42		
		大阪環状線	273	1	310		片町野江森小路線	13	0	16		
		福島桜島線	79	1	93		巽生野加美線	0	0	0		
		難波境川線	94	0	127		桜川恵美須線	19	0	21		
		天神橋天王寺線	80	1	91		中野住道矢田線	24	1	26		
		福町浜町線	35	0	38		都島茨田線	44	0	56		
		築港深江線	340	1	392		新庄長柄線	11	0	12		
		南北線	153	1	175		片町徳庵線	35	1	40		
		中津太子橋線	81	1	96		松島安治川線	4	0	4		
		九条梅田線	44	0	48		天王寺方面東西33号線	2	0	2		
		赤川天王寺線	91	0	111		木津川平野線	37	0	42		
		浜口南港線	48	0	56		松島南恩加島町線	1	0	1		
		浪速鶴町線	26	0	33		船町通線	0	0	0		
		上新庄生野線	62	0	70		正蓮寺川北岸線	17	1	17		
		四天王寺巽線	63	0	80		幹線道路計	7,635	35	9,221		
		その他	2	0	2		その他	5,134	16	5,646		
									合計	12,769	51	14,867

路線別発生状況概略図(件数)



道路種別、月別発生件数、死者数、傷者数

(件数:件 / 死者数・負傷者数:人)

区分 月別	道路別	件 数			死 者 数			負 傷 者 数		
		幹線道路	そ の 他	計	幹線道路	そ の 他	計	幹線道路	そ の 他	計
1		564	349	913	2	0	2	690	394	1,084
2		606	389	995	1	1	2	721	418	1,139
3		728	457	1,185	5	2	7	897	516	1,413
4		662	463	1,125	4	1	5	770	509	1,279
5		590	399	989	4	3	7	695	430	1,125
6		615	404	1,019	2	0	2	726	452	1,178
7		654	487	1,141	1	1	2	812	530	1,342
8		618	426	1,044	4	2	6	764	469	1,233
9		613	400	1,013	1	1	2	755	436	1,191
10		622	443	1,065	1	5	6	750	481	1,231
11		616	387	1,003	3	0	3	748	420	1,168
12		747	530	1,277	7	0	7	893	591	1,484
計		7,635	5,134	12,769	35	16	51	9,221	5,646	14,867

道路種別交通事故発生率推移

(件数:件 / 死者数・負傷者数:人)

区分	年別 道路別	昭和46	平成21	22	23	24	25	26	27
		件 数	幹線道路	12,747	9,144	9,031	8,760	8,604	8,315
そ の 他	10,633		6,431	6,372	5,987	5,896	5,658	5,087	5,134
計	23,380		15,575	15,403	14,747	14,500	13,973	12,946	12,769
幹線道路 の事故率 (%)	54.5		58.7	58.6	59.4	59.3	59.5	60.7	59.8
死 者 数	幹線道路	111	44	45	46	36	41	34	35
	そ の 他	111	20	17	19	15	8	17	16
	計	222	64	62	65	51	49	51	51
	幹線道路 の事故率 (%)	50.0	68.8	72.6	70.8	70.6	83.7	66.7	68.6
負 傷 者 数	幹線道路	18,125	11,122	10,955	10,685	10,394	10,103	9,640	9,221
	そ の 他	13,394	7,158	7,069	6,597	6,506	6,315	5,581	5,646
	計	31,519	18,280	18,024	17,282	16,900	16,418	15,221	14,867
	幹線道路 の事故率 (%)	57.5	60.8	60.8	61.8	61.5	61.5	63.3	62.0

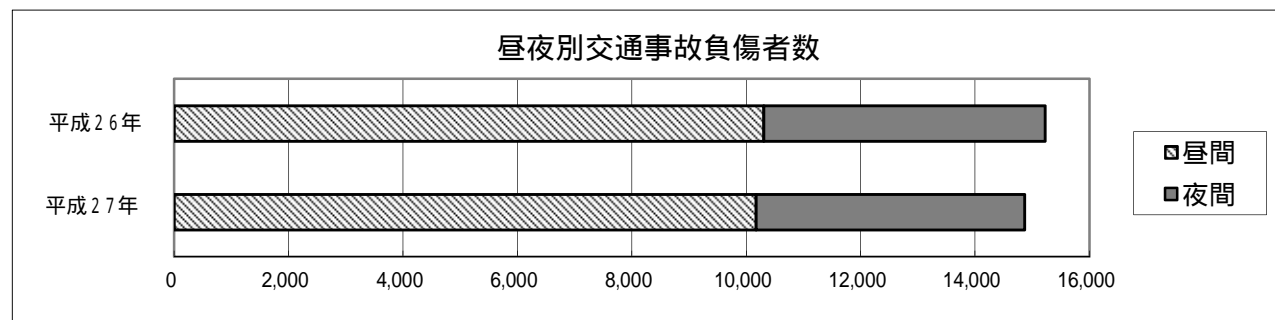
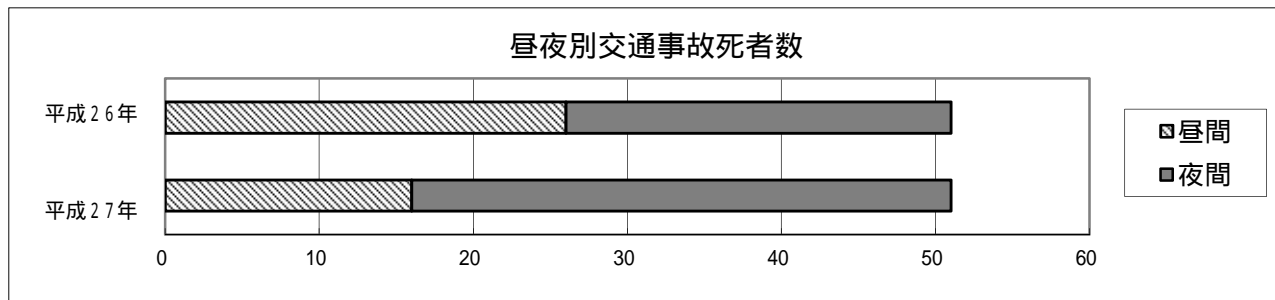
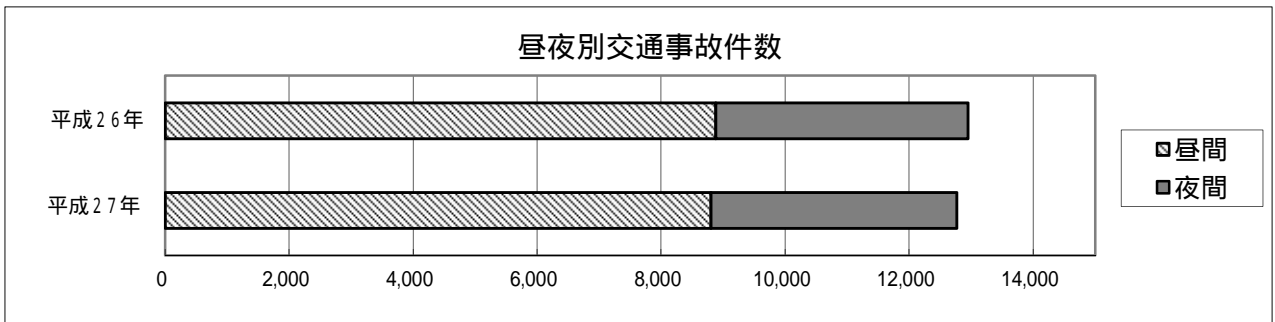
(注) 幹線道路とは、8ページ記載の国道、主要地方道、一般府道、大阪市道を指す。
(以下のページについても同様である。)

(4) 時間別

昼・夜間別発生状況対前年比

(件数:件 / 死者数・負傷者数:人)

区分		昼間			夜間			昼間の事故の割合(%)		
		幹線道路	その他	計	幹線道路	その他	計	幹線道路	その他	計
件数	27	4,963	3,840	8,803	2,672	1,294	3,966	65.0	74.8	68.9
	26	5,090	3,788	8,878	2,769	1,299	4,068	64.8	74.5	68.6
死者数	27	10	6	16	25	10	35	28.6	37.5	31.4
	26	17	9	26	17	8	25	50.0	52.9	51.0
負傷者数	27	5,964	4,205	10,169	3,257	1,441	4,698	64.7	74.5	68.4
	26	6,172	4,135	10,307	3,468	1,446	4,914	64.0	74.1	67.7

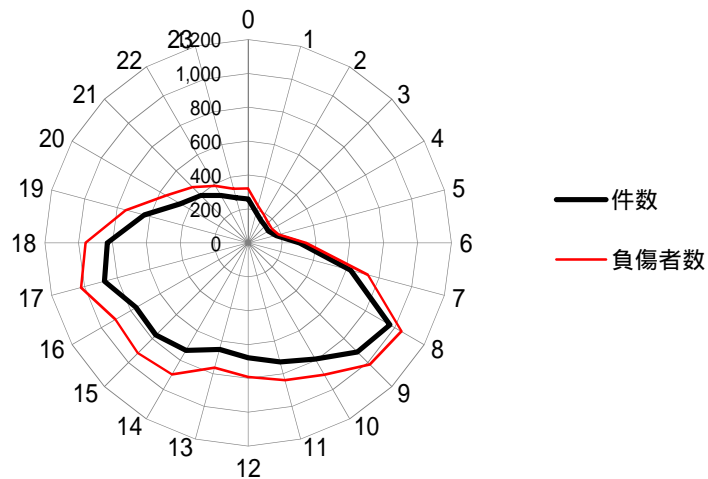


時間別(幹線道路・その他)発生状況

区分 時間	件数 (件)			死者数 (人)			負傷者数 (人)			
	総数	幹線道路	その他	総数	幹線道路	その他	総数	幹線道路	その他	
夜間	0	259	188	71	4	3	1	320	235	85
	1	185	131	54	3	2	1	226	160	66
	2	152	112	40	2	1	1	188	136	52
	3	142	103	39	6	5	1	167	122	45
	4	138	99	39	3	3	0	163	118	45
	5	170	121	49	6	5	1	186	131	55
6	303	194	109	1	1	0	341	220	121	
7	628	388	240	0	0	0	732	446	286	
8	967	526	441	1	1	0	1,045	585	460	
9	911	497	414	1	0	1	1,016	565	451	
10	793	444	349	5	4	1	898	522	376	
11	728	398	330	1	0	1	840	473	367	
12	678	386	292	1	1	0	792	480	312	
13	651	369	282	0	0	0	763	461	302	
14	734	428	306	2	2	0	897	547	350	
15	770	423	347	3	1	2	920	535	385	
16	763	412	351	0	0	0	905	521	384	
17	877	498	379	1	0	1	1,020	609	411	
夜間	18	830	515	315	1	0	1	960	624	336
	19	636	385	251	2	1	1	746	471	275
	20	462	323	139	4	4	0	559	407	152
	21	394	273	121	1	1	0	464	331	133
	22	322	223	99	2	0	2	388	274	114
	23	276	199	77	1	0	1	331	248	83
昼間計	8,803	4,963	3,840	16	10	6	10,169	5,964	4,205	
夜間計	3,966	2,672	1,294	35	25	10	4,698	3,257	1,441	
総数	12,769	7,635	5,134	51	35	16	14,867	9,221	5,646	

(注) 0時とは0時から午前1時までの間をいう。以下同じ。

時間帯別発生件数と負傷者数



(5) 類型別

類型別発生状況対前年比

区分	類型		人対車両	車両相互	車両単独	列車	計
	年別						
件数 (件)	27		1,308	11,180	280	1	12,769
	26		1,261	11,422	263	0	12,946
	増減		47	242	17	1	177
死者数 (人)	27		16	31	4	0	51
	26		28	19	4	0	51
	増減		12	12	0	0	0
負傷者数 (人)	27		1,319	13,249	298	1	14,867
	26		1,253	13,668	300	0	15,221
	増減		66	419	2	1	354

類型別・状態別発生状況

類型別			区分	件数 (件)	死者数 (人)	負傷者数 (人)	
総数				12,769	51	14,867	
人 対 車 両	対面通行中			94	1	95	
	背面通行中			162	0	163	
	横 断 中	横断歩道			398	8	402
		横断歩道付近			41	2	39
		横断歩道橋付近			3	0	3
		その他			284	3	286
	路上遊戯中			21	0	21	
	路上作業中			23	0	23	
	路上停止中			43	0	45	
	その他			239	2	242	
車 両 相 互	正面衝突			123	2	154	
	追 突	進行中		253	0	313	
		その他		3,432	1	4,709	
	出会頭			3,281	17	3,562	
	追越追抜時			423	2	470	
	すれ違い時			162	0	185	
	左折時			994	2	1,029	
	右折時			1,094	7	1,255	
	その他			1,418	0	1,572	
車 両 単 独 列	工 作 物 衝 突	電柱		4	1	3	
		標識		1	0	1	
		分離帯・安全島		14	2	15	
		防護柵等		10	0	13	
		その他		21	1	24	
	路外逸脱			0	0	0	
	駐車車両衝突(運転者不在)			5	0	5	
転倒			116	0	117		
その他			109	0	120		
列車				1	0	1	

信号有無別事故類型

信号の有無 類型	信号有			信号無			事故計		
	件数 (件)	死者数 (人)	負傷者数 (人)	件数 (件)	死者数 (人)	負傷者数 (人)	件数 (件)	死者数 (人)	負傷者数 (人)
総 数	4,842	35	5,670	7,927	16	9,197	12,769	51	14,867
人 対 車 両	509	11	513	799	5	806	1,308	16	1,319
横断歩道横断中	366	8	369	32	0	33	398	8	402
その他横断中	60	2	60	268	3	268	328	5	328
その他	83	1	84	499	2	505	582	3	589
車 両 相 互	4,227	21	5,039	6,953	10	8,210	11,180	31	13,249
出合頭	744	11	830	2,537	6	2,732	3,281	17	3,562
右折	851	6	984	243	1	271	1,094	7	1,255
左折	665	2	684	329	0	345	994	2	1,029
追突	1,439	0	1,949	2,246	1	3,073	3,685	1	5,022
正面衝突	24	1	33	99	1	121	123	2	154
追い越し	109	1	121	314	1	349	423	2	470
その他	395	0	438	1,185	0	1,319	1,580	0	1,757
車 両 単 独	106	3	118	174	1	180	280	4	298
工作物衝突	18	3	22	32	1	34	50	4	56
転倒	49	0	49	67	0	68	116	0	117
その他	39	0	47	75	0	78	114	0	125
列 車	0	0	0	1	0	1	1	0	1

(6)法令違反別

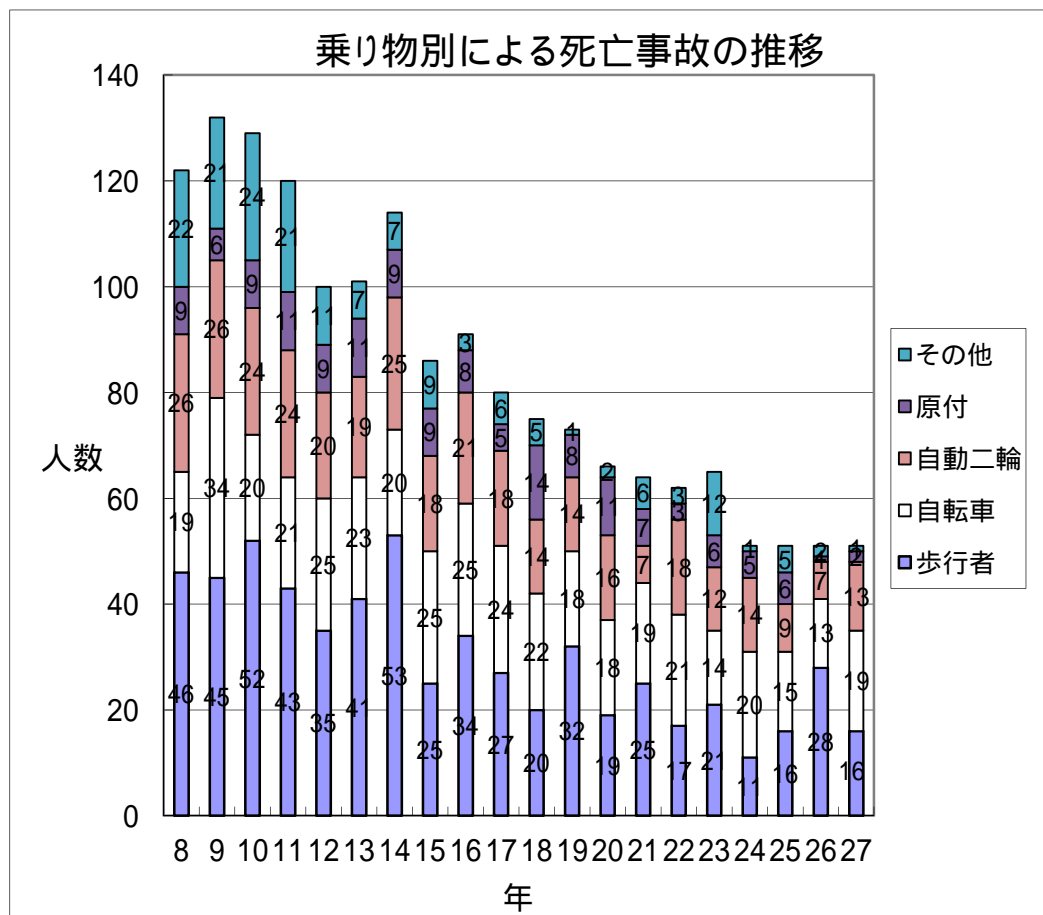
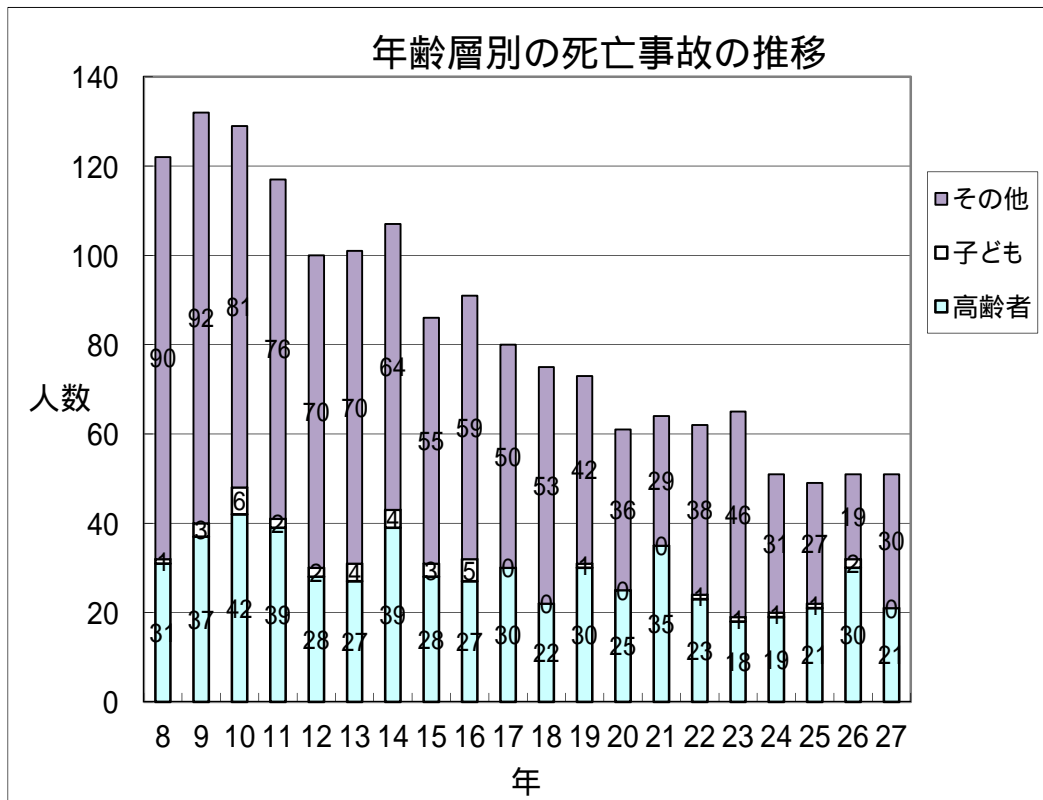
法令違反別発生状況(第1当事者の法令違反)

法令違反別		区分	件数 (件)	死者数 (人)	負傷者数 (人)	
車		信号無視	299	13	360	
		通行禁止	22	1	27	
		通行区分	15	0	17	
		最高速度	0	0	0	
		横断等禁止	10	0	11	
		進路変更禁止	12	0	13	
		追い越し	6	0	6	
		踏切不停止	1	0	1	
	両		右折	14	0	15
			左折	22	0	23
			優先通行妨害	34	1	34
	等		交差点安全進行義務	415	1	449
			歩行者妨害	206	3	206
			徐行場所	191	0	202
			指定場所一時不停止	246	2	296
			積載不相当	1	0	1
			整備不良車両運転	0	0	0
			酒酔い運転	0	0	0
			過労運転	4	0	4
安全 運 転 義 務			ハンドル等操作不適	693	3	900
			前方不注意	1,912	8	2,585
		動静不注意	1,623	4	1,988	
		安全不確認	6,323	7	6,955	
		その他	60	0	66	
	その他の違反	312	2	336		
	計	12,421	45	14,495		
歩 行 者		信号無視	5	5	0	
		通行区分	0	0	0	
	横 断		直前直後横断	0	0	0
			禁止場所横断	0	0	0
			斜め横断等	0	0	0
		寝そべり等	0	0	0	
		路上遊戯	0	0	0	
		飛び出し	0	0	0	
	その他の違反	1	0	1		
	計	6	5	1		
その他		342	1	371		
計		12,769	51	14,867		

(注) 第1当事者の違反によって起きた事故の件数及びその事故により生じた全死傷者数を計上。

4. 各種交通事故の実態

(1) 各種死亡事故の推移



(2)高齢者の事故

高齢者の交通事故の推移

区分	年別												
	昭和45	平成16	17	18	19	20	21	22	23	24	25	26	27
死者数 (人)	78	27	30	22	30	25	35	23	18	19	21	30	21
負傷者数(人)	-	2,161	2,186	2,195	2,222	2,140	2,102	2,104	1,922	2,004	1,987	1,993	2,066
全死者数 (人)	280	91	80	75	73	61	64	62	65	51	49	51	51
/ ×100(%)	27.9	29.7	37.5	29.3	41.1	41.0	54.7	37.1	27.7	37.3	42.9	58.8	41.2

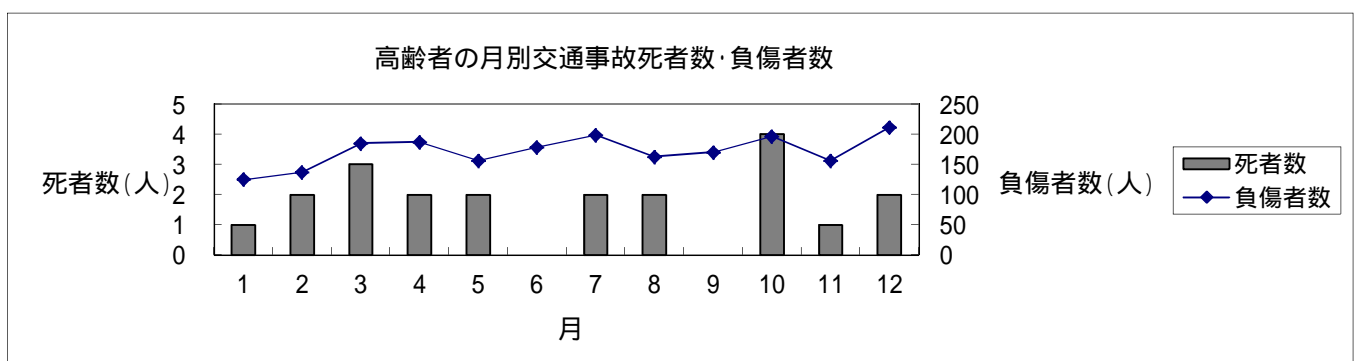
(注)高齢者自身の死傷者数を計上。負傷者数の統計は昭和61年から開始したため、昭和45年についてはデータが存在しない。高齢者の定義については、昭和63年以降は「65歳以上」、それ以前は「60歳以上」となっている。

年齢別・月別 (65歳以上)

(人)

年齢別	月別												計	
	1	2	3	4	5	6	7	8	9	10	11	12		
65～69歳	死者数	0	0	0	1	0	0	0	1	0	1	0	1	4
	負傷者数	45	69	62	62	57	83	79	68	88	63	62	80	818
70～74歳	死者数	1	2	1	1	1	0	0	1	0	1	1	0	9
	負傷者数	41	24	59	56	52	33	59	43	33	63	39	60	562
75～79歳	死者数	0	0	0	0	0	0	0	0	0	1	0	0	1
	負傷者数	24	30	29	32	25	33	40	34	26	38	31	39	381
80～84歳	死者数	0	0	2	0	1	0	0	0	0	1	0	1	5
	負傷者数	10	10	28	34	17	20	18	14	17	24	17	24	233
85歳以上	死者数	0	0	0	0	0	0	2	0	0	0	0	0	2
	負傷者数	5	4	7	3	5	10	3	4	6	9	7	9	72
計	死者数	1	2	3	2	2	0	2	2	0	4	1	2	21
	負傷者数	125	137	185	187	156	179	199	163	170	197	156	212	2,066
府内	死者数	12	11	5	6	4	5	6	3	6	7	7	6	78
全域	負傷者数	499	440	580	577	540	545	542	560	530	578	575	695	6,661

(注)高齢者自身の死傷者数を計上。



行政区別・状態別(高齢者)

(人)

区分 行政区別	死 傷 者 数		内 訳									
			歩 行 中		自 転 車 乗 用 中		二 輪 車 乗 車 中		自 動 車 等 乗 車 中		そ の 他	
	死者数	負傷者数	死者数	負傷者数	死者数	負傷者数	死者数	負傷者数	死者数	負傷者数	死者数	負傷者数
北	1	167	1	19	0	38	0	5	0	104	0	1
都 島	0	41	0	6	0	19	0	3	0	13	0	0
福 島	0	36	0	4	0	14	0	1	0	17	0	0
此 花	2	38	1	7	1	17	0	1	0	13	0	0
中 央	1	123	1	23	0	30	0	3	0	67	0	0
西	0	81	0	11	0	30	0	2	0	38	0	0
港	1	57	0	10	1	31	0	5	0	11	0	0
大 正	0	37	0	5	0	15	0	3	0	14	0	0
天王寺	1	69	0	9	0	20	0	3	0	37	1	0
浪 速	1	74	1	8	0	22	0	5	0	39	0	0
西淀川	1	38	0	11	1	17	0	2	0	8	0	0
淀 川	2	146	1	22	1	76	0	8	0	40	0	0
東淀川	2	90	1	22	1	40	0	6	0	22	0	0
東 成	0	90	0	11	0	60	0	2	0	17	0	0
生 野	1	82	0	11	1	43	0	5	0	23	0	0
旭	1	58	1	19	0	30	0	0	0	9	0	0
城 東	1	95	0	17	1	45	0	3	0	30	0	0
鶴 見	0	70	0	13	0	32	0	5	0	20	0	0
阿倍野	1	81	1	14	0	35	0	4	0	28	0	0
住之江	0	115	0	19	0	54	0	10	0	32	0	0
住 吉	0	93	0	17	0	39	0	2	0	35	0	0
東住吉	0	99	0	15	0	47	0	9	0	28	0	0
平 野	3	215	2	34	1	102	0	13	0	66	0	0
西 成	2	71	0	9	2	31	0	3	0	28	0	0
総 数	21	2,066	10	336	10	887	0	103	0	739	1	1

(注) 高齢者自身の死傷者数を計上。

法令違反別発生状況(高齢者)

違反		区分	件数(件)	死者数(人)	負傷者数(人)
歩 行 中	信号無視		3	3	0
	通行区分		0	0	0
	横 断	横断歩道外横断	0	0	0
		斜め横断	0	0	0
		駐停車車両の直前直後横断	0	0	0
		走行車両の直前直後横断	0	0	0
	横断禁止場所横断		0	0	0
	踏切不注意		0	0	0
	路上遊戯		0	0	0
	飛び出し		0	0	0
その他		1	0	1	
自 転 車 乗 用 中	信号無視		4	3	1
	通行区分		0	0	0
	横断・転回禁止違反		0	0	0
	踏切不停止等		0	0	0
	右折違反		0	0	0
	左折違反		1	0	1
	指定場所一時不停止		1	0	1
	ハンドル・ブレーキ等操作不適		8	0	8
	安全不確認		36	0	40
	その他		24	1	26
自動車・二輪乗車中等			2,021	5	2,277
合 計			2,099	12	2,355

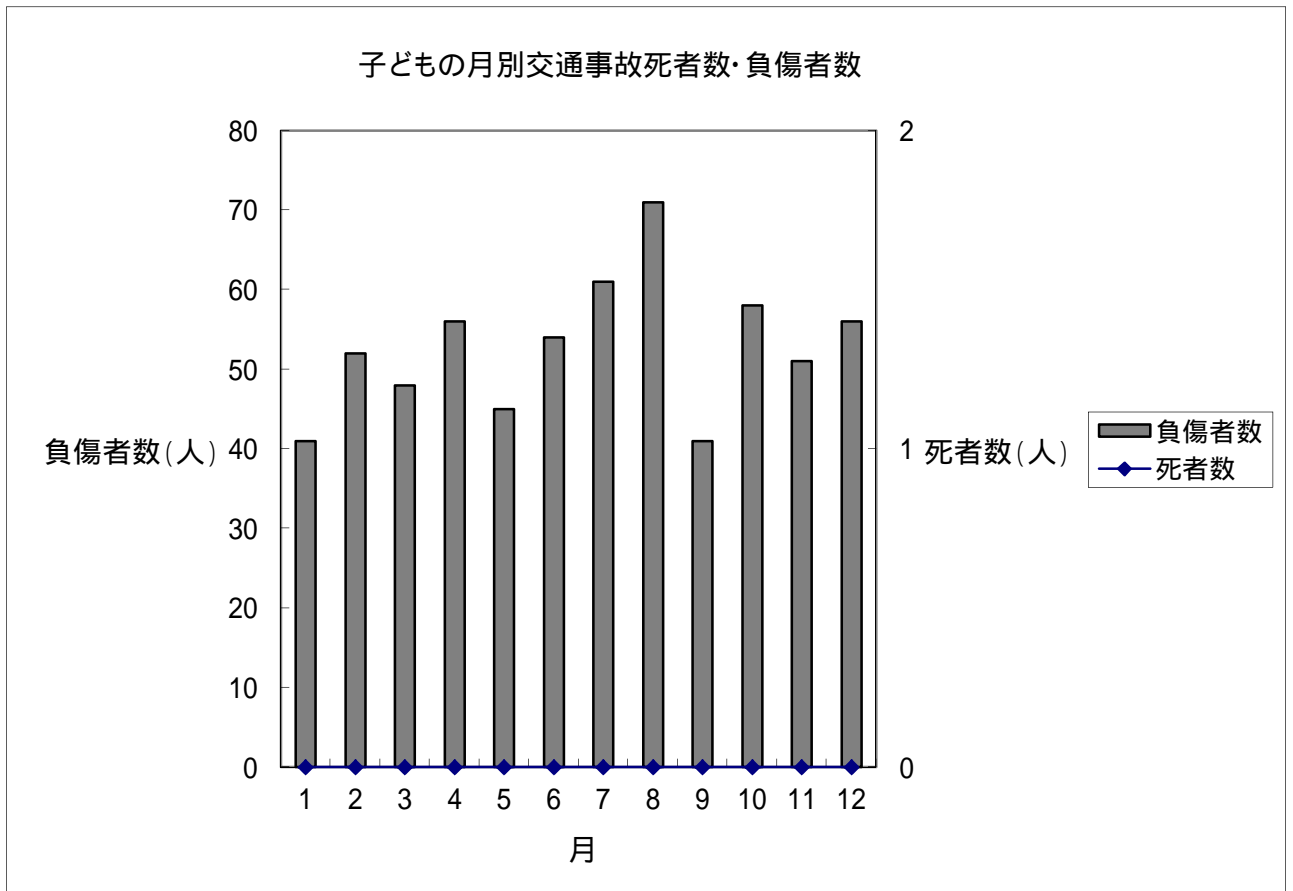
(注) 高齢者が1当になったときの違反と、その事故により生じた全死傷者数を計上。

(3) 子どもの事故

子どもの交通事故の推移

年別 区分	昭和45	平成17	18	19	20	21	22	23	24	25	26	27
死者数 (人)	42	0	0	1	0	0	1	1	1	1	2	0
負傷者数(人)	3,913	1,372	1,278	1,145	1,152	1,068	952	987	872	818	705	634
全死者数 (人)	280	80	75	73	61	64	62	65	51	49	51	51
/ × 100 (%)	15.0	0.0	0.0	1.4	0.0	0.0	1.6	1.5	2.0	2.0	3.9	0.0

(注)子ども自身の死傷者数を計上。



年齢別・月別（15歳以下）

(人)

年齢別		月別												計
		1	2	3	4	5	6	7	8	9	10	11	12	
1歳以下	死者数	0	0	0	0	0	0	0	0	0	0	0	0	0
	負傷者数	1	1	3	2	4	5	2	4	2	5	2	5	36
2歳	死者数	0	0	0	0	0	0	0	0	0	0	0	0	0
	負傷者数	1	5	1	3	1	4	2	0	3	3	1	4	28
3歳	死者数	0	0	0	0	0	0	0	0	0	0	0	0	0
	負傷者数	2	4	3	2	0	6	3	2	1	3	2	2	30
4歳	死者数	0	0	0	0	0	0	0	0	0	0	0	0	0
	負傷者数	3	1	2	4	1	4	0	4	2	0	4	2	27
5歳	死者数	0	0	0	0	0	0	0	0	0	0	0	0	0
	負傷者数	2	5	1	4	5	3	1	9	1	5	2	6	44
6歳	死者数	0	0	0	0	0	0	0	0	0	0	0	0	0
	負傷者数	1	3	1	3	5	3	4	7	2	4	2	5	40
7歳	死者数	0	0	0	0	0	0	0	0	0	0	0	0	0
	負傷者数	3	4	5	10	3	7	7	10	9	5	7	3	73
8歳	死者数	0	0	0	0	0	0	0	0	0	0	0	0	0
	負傷者数	5	6	3	5	2	4	9	7	3	6	5	3	58
9歳	死者数	0	0	0	0	0	0	0	0	0	0	0	0	0
	負傷者数	3	4	4	3	4	4	5	5	4	1	3	3	43
10歳	死者数	0	0	0	0	0	0	0	0	0	0	0	0	0
	負傷者数	2	2	4	2	7	6	9	2	2	5	5	5	51
11歳	死者数	0	0	0	0	0	0	0	0	0	0	0	0	0
	負傷者数	5	4	3	3	2	5	4	3	3	5	3	2	42
12歳	死者数	0	0	0	0	0	0	0	0	0	0	0	0	0
	負傷者数	3	5	8	3	4	2	3	7	3	4	4	5	51
13歳	死者数	0	0	0	0	0	0	0	0	0	0	0	0	0
	負傷者数	5	2	3	4	1	0	6	6	1	6	5	4	43
14歳	死者数	0	0	0	0	0	0	0	0	0	0	0	0	0
	負傷者数	1	1	5	5	4	0	5	4	1	4	4	3	37
15歳	死者数	0	0	0	0	0	0	0	0	0	0	0	0	0
	負傷者数	4	5	2	3	2	1	1	1	4	2	2	4	31
計	死者数	0	0	0	0	0	0	0	0	0	0	0	0	0
	負傷者数	41	52	48	56	45	54	61	71	41	58	51	56	634
府内 全域	死者数	0	0	1	1	1	0	0	0	0	1	0	3	7
	負傷者数	173	179	222	255	205	245	253	275	213	240	209	237	2,706

(注)子ども自身の死傷者数を計上。

行政区別・状態別(子ども)

(人)

区分 行政区別	死 傷 者 数		内 訳									
	死者数	負傷者数	歩 行 中		自 転 車 乗 用 中		二 輪 車 乗 車 中		自 動 車 等 乗 車 中		そ の 他	
			死者数	負傷者数	死者数	負傷者数	死者数	負傷者数	死者数	負傷者数	死者数	負傷者数
北	0	32	0	5	0	17	0	0	0	10	0	0
都 島	0	14	0	5	0	2	0	0	0	7	0	0
福 島	0	19	0	3	0	15	0	0	0	1	0	0
此 花	0	14	0	4	0	4	0	0	0	6	0	0
中 央	0	20	0	4	0	7	0	0	0	9	0	0
西	0	26	0	5	0	15	0	0	0	6	0	0
港	0	10	0	2	0	5	0	0	0	3	0	0
大 正	0	16	0	4	0	7	0	0	0	3	0	2
天 王 寺	0	19	0	3	0	8	0	0	0	8	0	0
浪 速	0	24	0	1	0	6	0	0	0	17	0	0
西 淀 川	0	21	0	7	0	5	0	0	0	9	0	0
淀 川	0	38	0	13	0	17	0	1	0	7	0	0
東 淀 川	0	29	0	8	0	17	0	0	0	4	0	0
東 成	0	11	0	0	0	11	0	0	0	0	0	0
生 野	0	26	0	6	0	13	0	0	0	7	0	0
旭	0	21	0	6	0	12	0	0	0	3	0	0
城 東	0	51	0	11	0	31	0	0	0	9	0	0
鶴 見	0	32	0	4	0	18	0	0	0	10	0	0
阿 倍 野	0	19	0	4	0	12	0	0	0	3	0	0
住 之 江	0	29	0	4	0	19	0	0	0	6	0	0
住 吉	0	22	0	6	0	15	0	0	0	1	0	0
東 住 吉	0	45	0	5	0	28	0	0	0	12	0	0
平 野	0	69	0	18	0	35	0	0	0	16	0	0
西 成	0	27	0	4	0	11	0	2	0	10	0	0
総 数	0	634	0	132	0	330	0	3	0	167	0	2

(注)子ども自身の死傷者数を計上。

法令違反別発生状況 (子ども)

違反		区分	件数(件)	死者数(人)	負傷者数(人)	
歩 行 中	信号無視		0	0	0	
	通行区分		0	0	0	
	横 断	横断歩道外横断		0	0	0
		斜め横断		0	0	0
		駐停車車両の直前直後横断		0	0	0
		走行車両の直前直後横断		0	0	0
	横断禁止場所横断		0	0	0	
	幼児のひとり歩き		0	0	0	
	踏切不注意		0	0	0	
	路上遊戯		0	0	0	
飛び出し		0	0	0		
その他		0	0	0		
自 転 車 乗 用 中	信号無視		0	0	0	
	通行区分		0	0	0	
	横断・転回禁止違反		0	0	0	
	踏切不停止等		0	0	0	
	右折違反		0	0	0	
	左折違反		0	0	0	
	指定場所一時不停止		3	0	3	
	ハンドル・ブレーキ等操作不適		2	0	2	
	安全不確認		6	0	6	
その他		4	0	5		
自動車・二輪車乗用中等			3	0	5	
総 計			18	0	21	

(注) 子どもが1当になったときの違反と、その事故により生じた全死傷者数を計上。

(4)若年者の事故(16歳以上24歳以下の者の事故)

若年者の交通事故の推移

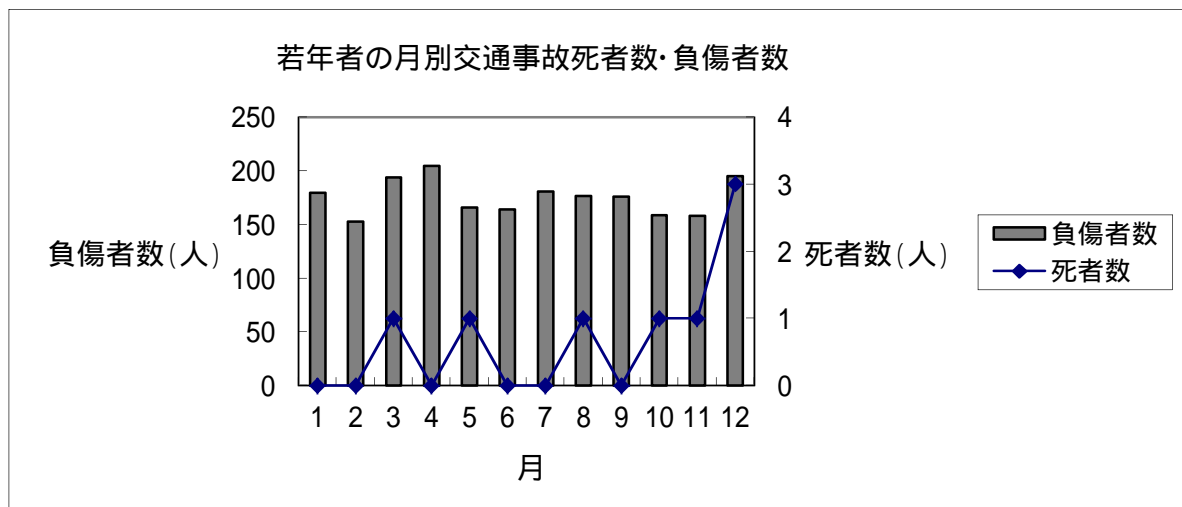
年別 区分	19	20	21	22	23	24	25	26	27
件数(件)	4,719	4,282	3,977	3,747	3,593	3,431	3,242	2,901	2,874
死者数(人)	6	8	6	3	7	2	3	1	8
負傷者数(人)	3,596	3,303	3,055	2,891	2,666	2,568	2,459	2,154	2,108
全死者数(人)	73	61	64	62	65	51	49	51	51
/ × 100 (%)	8.2	13.1	9.4	4.8	10.8	3.9	6.1	2.0	15.7

(注)若年者が関連した(1当又は2当になった)件数と若年者自身の死傷者数を計上。

高校生の交通事故の推移

年別 区分	19	20	21	22	23	24	25	26	27
件数(件)	557	554	503	512	451	469	404	394	388
死者数(人)	1	1	2	0	2	0	0	0	3
負傷者数(人)	499	496	465	469	415	403	379	370	362
全死者数(人)	73	61	64	62	65	51	49	51	51
/ × 100 (%)	1.4	1.6	3.1	0.0	3.1	0.0	0.0	0.0	5.9

(注)高校生が関連した(1当又は2当になった)件数と高校生自身の死傷者数を計上。



(注)若年者自身の死傷者数を計上。

年齢別・月別（若年者）

(人)

年齢別 \ 月別		1	2	3	4	5	6	7	8	9	10	11	12	計
16歳	死者数	0	0	0	0	0	0	0	0	0	0	0	1	1
	負傷者数	10	11	12	17	7	10	14	13	15	18	12	16	155
17歳	死者数	0	0	0	0	0	0	0	0	0	0	0	1	1
	負傷者数	15	6	9	13	16	15	11	11	9	11	7	10	133
18歳	死者数	0	0	1	0	0	0	0	0	0	1	1	0	3
	負傷者数	15	9	12	12	12	17	25	21	17	11	13	14	178
19歳	死者数	0	0	0	0	0	0	0	1	0	0	0	0	1
	負傷者数	22	13	21	25	19	19	20	26	16	11	15	17	224
20歳	死者数	0	0	0	0	0	0	0	0	0	0	0	0	0
	負傷者数	22	21	39	23	28	19	17	21	26	14	21	33	284
21歳	死者数	0	0	0	0	0	0	0	0	0	0	0	0	0
	負傷者数	27	21	25	24	22	19	27	19	19	21	17	20	261
22歳	死者数	0	0	0	0	0	0	0	0	0	0	0	1	1
	負傷者数	24	22	24	29	20	18	17	22	29	27	28	27	287
23歳	死者数	0	0	0	0	0	0	0	0	0	0	0	0	0
	負傷者数	20	30	28	32	27	25	23	23	15	19	24	30	296
24歳	死者数	0	0	0	0	1	0	0	0	0	0	0	0	1
	負傷者数	25	20	24	30	15	22	27	21	30	27	21	28	290
計	死者数	0	0	1	0	1	0	0	1	0	1	1	3	8
	負傷者数	180	153	194	205	166	164	181	177	176	159	158	195	2,108
府内	死者数	0	0	4	2	4	1	0	3	0	4	1	5	24
全域	負傷者数	612	560	680	652	590	602	685	633	570	640	656	792	7,672

(注)若年者自身の死傷者数を計上。

行政区別・状態別(若年者)

(人)

区分 行政区別	死 傷 者 数		内 訳									
	死者数	負傷者数	歩 行 中		自 転 車 乗 用 中		二 輪 車 乗 車 中		自 動 車 等 乗 車 中		そ の 他	
			死者数	負傷者数	死者数	負傷者数	死者数	負傷者数	死者数	負傷者数	死者数	負傷者数
北	1	198	0	20	0	66	1	40	0	72	0	0
都 島	0	44	0	5	0	17	0	10	0	12	0	0
福 島	0	42	0	3	0	20	0	9	0	10	0	0
此 花	0	36	0	2	0	4	0	13	0	17	0	0
中 央	3	238	0	46	1	82	1	15	1	95	0	0
西	0	91	0	5	0	42	0	19	0	25	0	0
港	0	54	0	0	0	14	0	12	0	28	0	0
大 正	0	41	0	0	0	13	0	9	0	18	0	1
天 王 寺	0	74	0	4	0	29	0	16	0	25	0	0
浪 速	0	86	0	4	0	39	0	14	0	29	0	0
西 淀 川	0	29	0	3	0	6	0	4	0	16	0	0
淀 川	1	129	0	3	0	38	1	43	0	45	0	0
東 淀 川	0	99	0	5	0	41	0	33	0	20	0	0
東 成	0	51	0	0	0	26	0	14	0	11	0	0
生 野	0	89	0	1	0	45	0	22	0	21	0	0
旭	1	28	0	0	1	13	0	9	0	6	0	0
城 東	1	96	1	8	0	35	0	28	0	25	0	0
鶴 見	1	104	0	1	0	34	1	35	0	34	0	0
阿 倍 野	0	74	0	2	0	26	0	16	0	30	0	0
住 之 江	0	102	0	5	0	32	0	25	0	40	0	0
住 吉	0	69	0	2	0	32	0	14	0	21	0	0
東 住 吉	0	104	0	2	0	47	0	25	0	30	0	0
平 野	0	183	0	6	0	77	0	41	0	59	0	0
西 成	0	47	0	1	0	17	0	13	0	16	0	0
総 数	8	2,108	1	128	2	795	4	479	1	705	0	1

(注)若年者自身の死傷者数を計上。

法令違反別発生状況（若年者）

違反		区分	件数(件)	死者数(人)	負傷者数(人)	
歩 行 中	信号無視		0	0	0	
	通行区分		0	0	0	
	横 断	横断歩道外横断		0	0	0
		斜め横断		0	0	0
		駐停車車両の直前直後横断		0	0	0
		走行車両の直前直後横断		0	0	0
		横断禁止場所横断		0	0	0
	踏切不注意		0	0	0	
	路上遊戯		0	0	0	
	飛び出し		0	0	0	
その他		0	0	0		
自 転 車 乗 用 中	信号無視		18	2	19	
	通行区分		3	0	3	
	横断・転回禁止違反		0	0	0	
	踏切不停止等		0	0	0	
	右折違反		0	0	0	
	左折違反		0	0	0	
	指定場所一時不停止		6	0	7	
	ハンドル・ブレーキ等操作不適		2	0	2	
	安全不確認		47	0	52	
その他		41	0	42		
自動車・二輪車乗用中等			1,267	5	1,560	
総 計			1,384	7	1,685	

(注) 若年者が1当になったときの違反と、その事故により生じた全死傷者数を計上。

(5) 歩行者の事故

歩行者の交通事故の推移

年別 区分	昭和45	平成17	18	19	20	21	22	23	24	25	26	27
件数	6,692	1,627	1,724	1,615	1,437	1,430	1,443	1,389	1,361	1,294	1,261	1,309
死者数 (人)	176	27	20	32	19	25	17	21	11	16	28	16
負傷者数(人)	27	1,711	1,758	1,624	1,471	1,448	1,463	1,405	1,392	1,306	1,253	1,320
全死者数 (人)	280	80	75	73	61	64	62	65	51	49	51	51
/ × 100 (%)	62.9	33.8	26.7	43.8	31.1	39.1	27.4	32.3	21.6	32.7	54.9	31.4

(注)歩行者が関連した(1当又は2当となった)件数とその事故により生じた全死傷者数を計上。

事故類型別(歩行者)

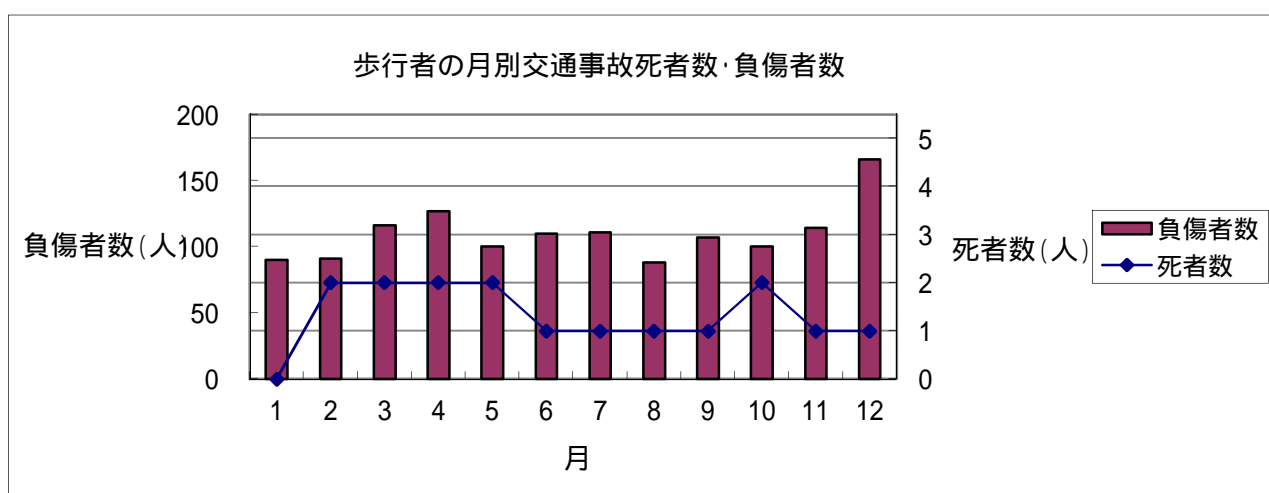
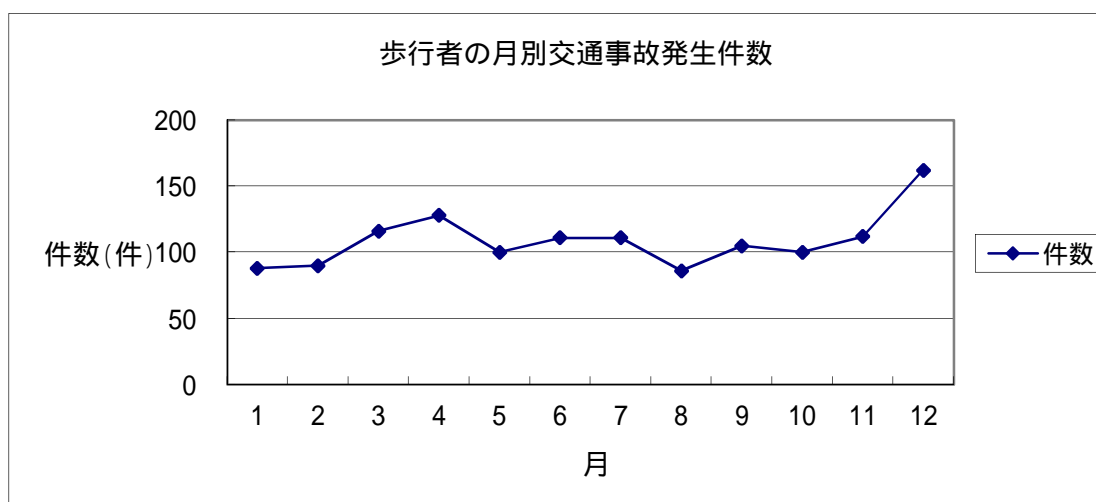
区分		件数(件)	死者数(人)	負傷者数(人)	
総 数		1,309	16	1,320	
人 対 車 両	対面通行中	94	1	95	
	背面通行中	162	0	163	
	横 断 中	横断歩道	398	8	402
		横断歩道付近	41	2	39
		横断歩道橋付近	3	0	3
		その他	284	3	286
	路上遊戯中	21	0	21	
	路上作業中	23	0	23	
	路上停止中	43	0	45	
	その他	239	2	242	
列 車	1	0	1		

(注)歩行者が関連した(1当又は2当となった)件数とその事故により生じた全死傷者数を計上。

月別発生状況(歩行者)

区分 \ 月別	1	2	3	4	5	6	7	8	9	10	11	12	計
件数(件)	88	90	116	128	100	111	111	86	105	100	112	162	1,309
死者数(人)	0	2	2	2	2	1	1	1	1	2	1	1	16
負傷者数(人)	90	91	116	127	100	110	111	88	107	100	114	166	1,320

(注)歩行者が関連した(1当又は2当となった)件数とその事故により生じた全死傷者数を計上。



歩行者関連事故発生状況
(行政区、状態別)

区分 行政区分	件 数 (件)				死 者 数 (人)				負 傷 者 数 (人)			
	総 数	通行中	横断中	その他	総 数	通行中	横断中	その他	総 数	通行中	横断中	その他
北	162	31	88	43	2	0	1	1	162	31	87	44
都 島	34	3	23	8	1	0	1	0	35	3	23	9
福 島	27	2	18	7	1	0	1	0	28	3	18	7
此 花	20	3	12	5	1	0	1	0	21	3	12	6
中 央	208	72	77	59	1	0	1	0	211	73	79	59
西	63	11	40	12	1	0	1	0	62	11	39	12
港	18	0	17	1	0	0	0	0	18	0	17	1
大 正	14	2	8	4	0	0	0	0	14	2	8	4
天 王 寺	40	2	26	12	0	0	0	0	40	2	26	12
浪 速	53	7	33	13	1	0	1	0	52	7	32	13
西 淀 川	35	3	28	4	0	0	0	0	37	3	30	4
淀 川	91	21	52	18	1	0	0	1	92	21	54	17
東 淀 川	68	11	41	16	2	0	2	0	66	11	39	16
東 成	36	5	24	7	0	0	0	0	37	5	25	7
生 野	37	11	18	8	0	0	0	0	38	11	19	8
旭	32	6	16	10	1	0	1	0	32	6	16	10
城 東	67	11	30	26	1	0	1	0	67	11	30	26
鶴 見	27	3	16	8	0	0	0	0	27	3	16	8
阿 倍 野	41	7	24	10	1	0	1	0	41	7	23	11
住 之 江	48	7	36	5	0	0	0	0	50	7	38	5
住 吉	42	6	20	16	0	0	0	0	43	6	21	16
東 住 吉	35	10	18	7	0	0	0	0	35	10	18	7
平 野	82	17	46	19	2	1	1	0	83	17	45	21
西 成	29	5	15	9	0	0	0	0	29	5	15	9
計	1,309	256	726	327	16	1	13	2	1,320	258	730	332

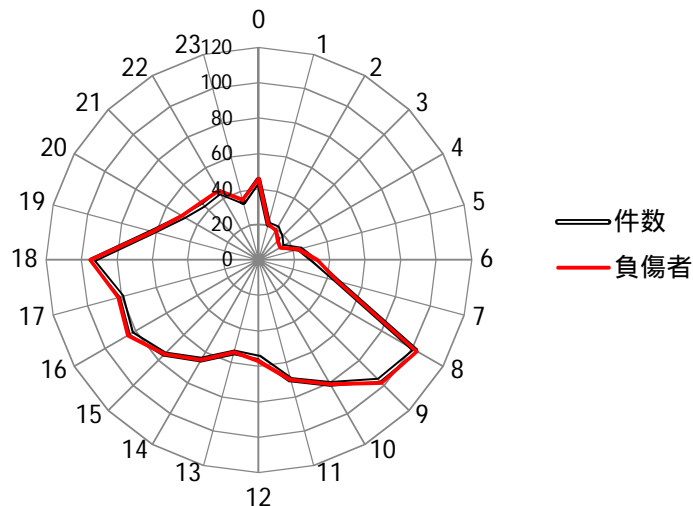
(注)歩行者が1当又は2当となった事故の件数及びその事故により生じた死傷者数を計上。

歩行者関連事故発生状況
(時間別、状態別)

区分 時間		件数 (件)				死者数 (人)				負傷者数 (人)			
		総数				総数				総数			
		通行中	横断中	その他	通行中	横断中	その他	通行中	横断中	その他			
夜間	0	45	3	35	7	1	0	1	0	46	3	35	8
	1	21	5	8	8	0	0	0	0	21	5	8	8
	2	21	2	9	10	2	0	1	1	19	2	8	9
	3	18	4	11	3	5	0	5	0	15	5	7	3
	4	15	3	7	5	1	0	1	0	14	3	6	5
	5	24	5	13	6	1	0	1	0	23	5	12	6
6	31	8	16	7	0	0	0	0	33	8	17	8	
7	46	8	25	13	0	0	0	0	46	8	25	13	
8	102	25	58	19	0	0	0	0	103	25	59	19	
9	96	22	43	31	0	0	0	0	98	22	45	31	
10	81	14	51	16	1	0	1	0	81	14	51	16	
11	70	12	39	19	0	0	0	0	70	12	39	19	
12	55	15	32	8	0	0	0	0	57	15	34	8	
13	54	11	20	23	0	0	0	0	54	11	20	23	
14	65	18	37	10	1	0	1	0	65	18	37	10	
15	75	16	36	23	1	0	1	0	75	16	36	23	
16	83	17	44	22	0	0	0	0	85	17	45	23	
17	80	15	46	19	0	0	0	0	82	15	47	20	
夜間	18	94	17	57	20	0	0	0	0	95	17	58	20
	19	62	6	43	13	2	0	1	1	62	6	44	12
	20	49	6	32	11	0	0	0	0	50	6	32	12
	21	44	8	24	12	0	0	0	0	46	8	25	13
	22	44	10	24	10	1	1	0	0	45	10	24	11
	23	34	6	16	12	0	0	0	0	35	7	16	12
昼間計		838	181	447	210	3	0	3	0	849	181	455	213
夜間計		471	75	279	117	13	1	10	2	471	77	275	119
合計		1,309	256	726	327	16	1	13	2	1,320	258	730	332

(注)歩行者が1当又は2当となった事故の件数及びその事故により生じた死傷者数を計上。

時間帯別発生件数と負傷者数



(6) 自転車の事故

自転車の交通事故の推移

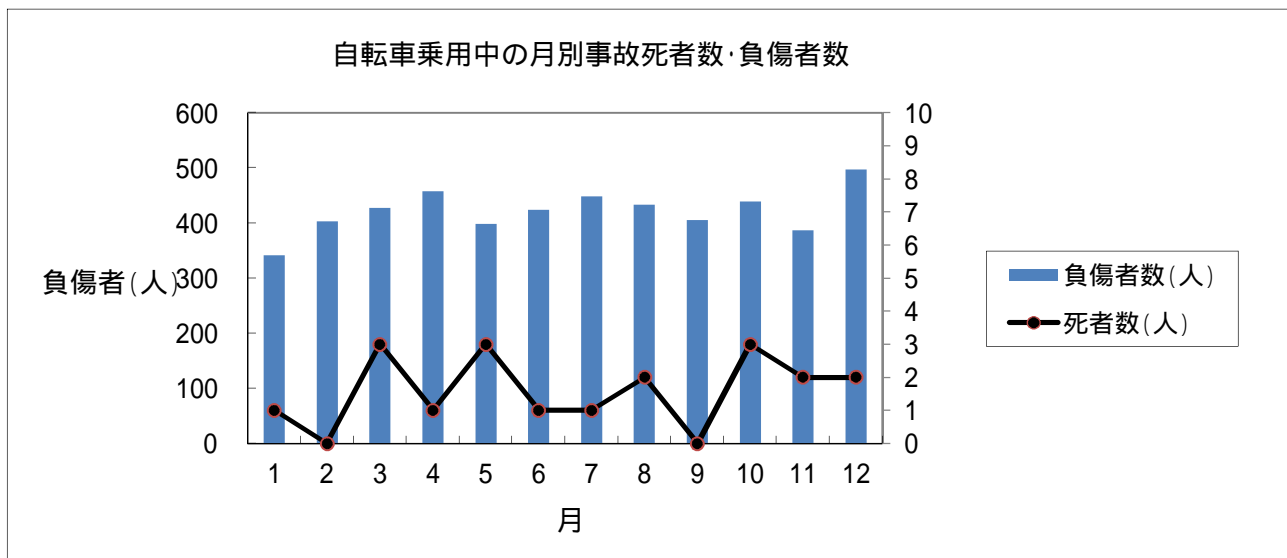
年別 区分	昭和45	平成17	18	19	20	21	22	23	24	25	26	27
件数(件)	3,067	7,252	6,990	6,761	6,643	6,559	6,505	6,110	5,992	5,587	5,172	4,916
死者数 (人)	33	24	22	18	18	19	21	14	20	15	13	19
負傷者数 (人)	3,182	7,569	7,263	7,009	6,917	6,831	6,735	6,331	6,185	5,789	5,335	5,060
全死者数 (人)	280	80	75	73	61	64	62	65	51	49	51	51
$\frac{\text{死者数}}{\text{件数}} \times 100(\%)$	11.8	30.0	29.3	24.7	29.5	29.7	33.9	21.5	39.2	30.6	25.5	37.3

(注)自転車に関連した(1当又は2当)となった件数とその事故により生じた全死傷者数を計上。

月別発生状況(自転車)

月	1	2	3	4	5	6	7	8	9	10	11	12	計
件数(件)	335	393	420	443	391	410	433	421	388	426	375	481	4,916
死者数(人)	1	0	3	1	3	1	1	2	0	3	2	2	19
負傷者数(人)	341	403	427	458	398	424	448	433	405	439	387	497	5,060

(注)自転車に関連した(1当又は2当となった)件数とその事故により生じた全死傷者数を計上。



事故類型別(自転車)

類型別		区分	件数(件)	死者数(人)	負傷者数(人)
総 数			4,916	19	5,060
人	対面通行中		40	0	40
	背面通行中		33	0	33
対 車	横 断 中	横断歩道	18	0	19
		横断歩道付近	3	0	3
		横断歩道橋付近	0	0	0
		その他	22	0	22
両	路上遊戯中		0	0	0
	路上作業中		2	0	2
	路上停止中		8	0	8
	その他		33	0	33
車	正面衝突		85	0	100
	追 突	進行中	21	0	22
		その他	23	0	24
両	出合頭		2,545	13	2,618
	追越追抜時		144	1	147
相	すれ違い時		115	0	120
	左折時		702	1	715
互	右折時		471	3	484
	その他		603	0	622
車両単独			48	1	48
列車			0	0	0

(注)自転車に関連した(1当又は2当となった)件数とその事故により生じた全死傷者数を計上。

自転車関連事故発生状況
(行政区、類型別)

行政区分	件数 (件)				死者数 (人)				負傷者数 (人)			
	総数	人対車両	車両相互	その他	総数	人対車両	車両相互	その他	総数	人対車両	車両相互	その他
北	423	20	403	0	0	0	0	0	440	20	420	0
都 島	94	3	91	0	0	0	0	0	96	3	93	0
福 島	107	3	102	2	0	0	0	0	113	3	108	2
此 花	50	1	48	1	1	0	1	0	51	1	49	1
中 央	489	24	464	1	2	0	2	0	498	25	472	1
西	285	12	271	2	0	0	0	0	296	12	282	2
港	118	1	116	1	2	0	2	0	121	1	119	1
大 正	70	1	65	4	0	0	0	0	72	1	67	4
天 王 寺	158	3	152	3	0	0	0	0	164	3	158	3
浪 速	213	11	202	0	0	0	0	0	217	11	206	0
西 淀 川	80	1	79	0	1	0	1	0	81	1	80	0
淀 川	314	14	291	9	2	0	2	0	322	14	299	9
東 淀 川	229	3	223	3	1	0	0	1	231	3	226	2
東 成	190	3	185	2	0	0	0	0	195	3	190	2
生 野	196	4	191	1	3	0	3	0	202	4	197	1
旭	118	8	106	4	2	0	2	0	122	8	110	4
城 東	252	13	237	2	1	0	1	0	261	13	246	2
鶴 見	173	2	170	1	1	0	1	0	178	2	175	1
阿 倍 野	158	5	147	6	0	0	0	0	165	5	153	7
住 之 江	201	4	195	2	0	0	0	0	208	4	202	2
住 吉	185	4	181	0	0	0	0	0	191	4	187	0
東 住 吉	246	6	238	2	0	0	0	0	255	6	247	2
平 野	415	11	403	1	1	0	1	0	427	11	415	1
西 成	152	2	149	1	2	0	2	0	154	2	151	1
計	4,916	159	4,709	48	19	0	18	1	5,060	160	4,852	48

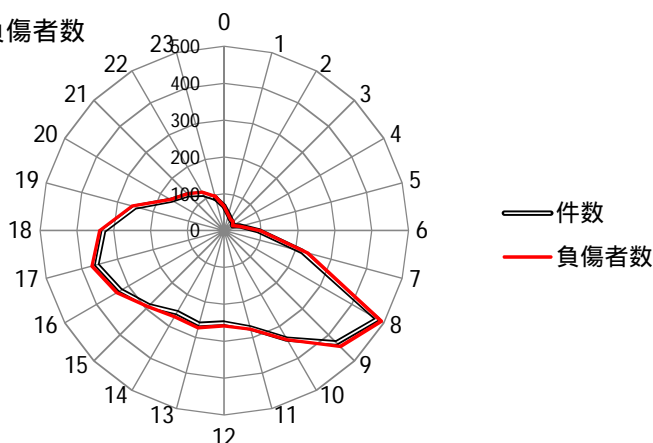
(注)自転車に関連した(1当又は2当となった)件数とその事故により生じた全死傷者数を計上。

自転車関連事故発生状況
(時間別、類型別)

区分	時間	件数 (件)			死者数 (人)			負傷者数 (人)				
		総数	人対車両	車両相互	その他	総数	人対車両	車両相互	その他	総数	人対車両	車両相互
夜間	0	66	1	64	1	0	1	0	66	1	64	1
	1	45	2	43	0	0	1	0	44	2	42	0
	2	35	0	35	0	0	0	0	35	0	35	0
	3	31	0	30	1	1	0	1	34	0	33	1
	4	27	0	26	1	0	0	0	27	0	26	1
	5	46	1	43	2	3	0	2	43	1	41	1
6	92	4	88	0	0	0	0	97	4	93	0	
7	220	3	217	0	0	0	0	234	3	231	0	
8	480	13	464	3	0	0	0	492	13	476	3	
9	431	22	406	3	1	0	1	445	22	420	3	
10	340	10	325	5	3	0	3	342	10	327	5	
11	273	7	266	0	1	0	1	277	7	270	0	
12	251	2	247	2	0	0	0	259	2	255	2	
13	263	8	253	2	0	0	0	273	8	263	2	
14	257	8	245	4	1	0	1	270	8	257	5	
15	289	12	274	3	2	0	2	292	12	277	3	
16	325	5	316	4	0	0	0	336	5	327	4	
17	358	14	342	2	1	0	1	372	14	356	2	
夜間	18	328	21	301	6	1	0	1	338	22	310	6
	19	250	5	243	2	0	0	0	258	5	251	2
	20	166	9	156	1	2	0	2	169	9	159	1
	21	138	3	134	1	0	0	0	141	3	137	1
	22	114	6	106	2	1	0	1	120	6	112	2
	23	91	3	85	3	0	0	0	96	3	90	3
昼間計		3,579	108	3,443	28	9	0	9	3,689	108	3,552	29
夜間計		1,337	51	1,266	20	10	0	9	1,371	52	1,300	19
総数		4,916	159	4,709	48	19	0	18	5,060	160	4,852	48

(注)自転車に関連した(1当又は2当となった)件数とその事故により生じた全死傷者数を計上。

時間帯別発生件数と負傷者数



(7)二輪車の事故
自動二輪車の交通事故発生状況

自動二輪車の交通事故の推移

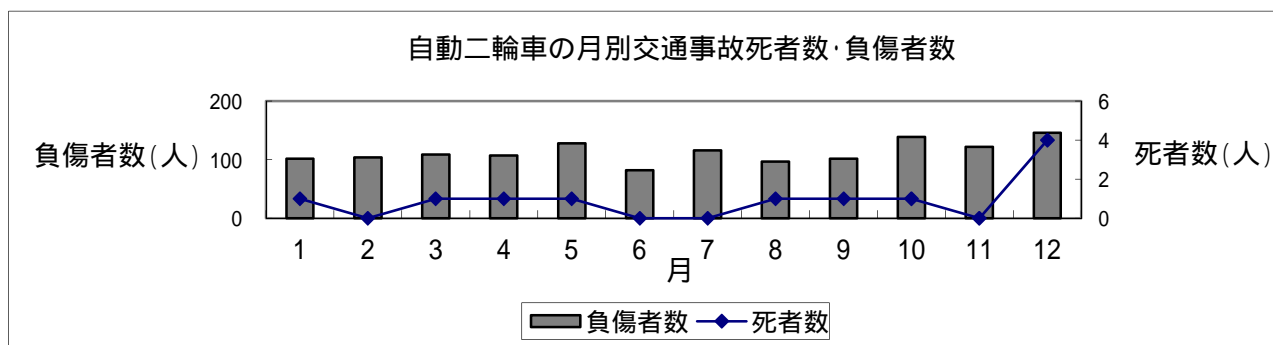
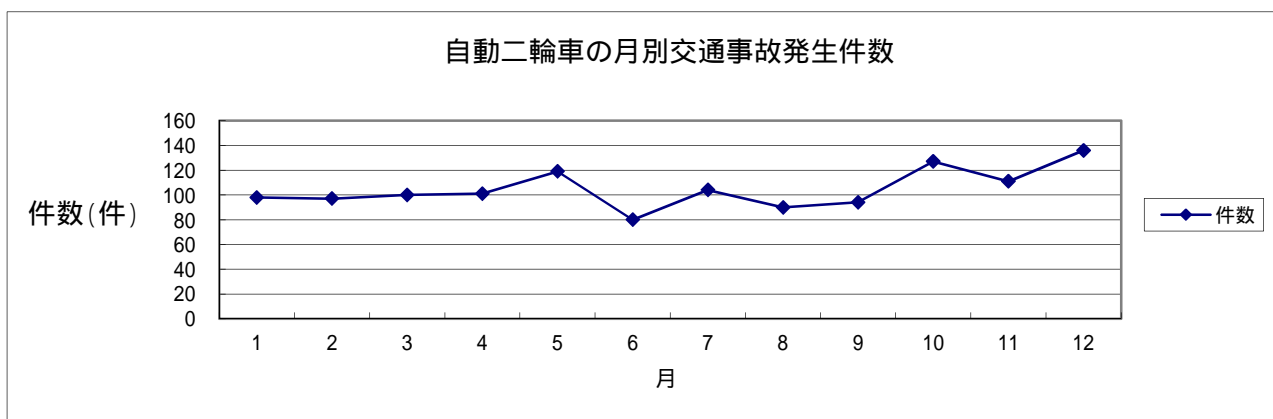
年別 区分	昭和61	平成17	18	19	20	21	22	23	24	25	26	27
件数(件)	1,745	2,663	2,455	2,249	1,939	1,741	1,684	1,603	1,519	1,468	1,343	1,257
死者数 (人)	30	18	14	14	16	7	18	12	14	9	7	11
負傷者数(人)	1,960	2,907	2,674	2,477	2,106	1,915	1,841	1,756	1,655	1,635	1,451	1,354
全死者数 (人)	222	80	75	73	61	64	62	65	51	49	51	51
/ × 100 (%)	13.5	22.5	18.7	19.2	26.2	10.9	29.0	18.5	27.5	18.4	13.7	21.6

(注)自動二輪車が関連した(1当又は2当となった)件数とその事故により生じた全死傷者数を計上。

月別発生状況 (自動二輪車)

月	1	2	3	4	5	6	7	8	9	10	11	12	計
件数(件)	98	97	100	101	119	80	104	90	94	127	111	136	1,257
死者数(人)	1	0	1	1	1	0	0	1	1	1	0	4	11
負傷者数(人)	102	104	109	107	128	82	116	97	102	139	122	146	1,354

(注)自動二輪車が関連した(1当又は2当となった)件数とその事故により生じた全死傷者数を計上。



事故類型別(自動二輪車)

類型別		区分	件数(件)	死者数(人)	負傷者数(人)
総数			1,257	11	1,354
人 対 車 両	対面通行中		2	1	2
	背面通行中		2	0	2
	横 断 中	横断歩道	12	0	15
		横断歩道付近	2	0	2
		横断歩道橋付近	0	0	0
		その他	10	0	10
	路上遊戯中		0	0	0
	路上作業中		0	0	0
	路上停止中		0	0	0
	その他		3	0	3
車 両 相 互	正面衝突		20	0	23
	追 突	進行中	25	0	31
		その他	165	1	176
	出合頭		238	3	270
	追越追抜時		99	0	105
	すれ違い時		13	0	13
	左折時		108	1	111
	右折時		269	4	292
	その他		220	0	229
車両単独			69	1	70
列車			0	0	0

(注)自動二輪車が関連した(1当又は2当となった)件数とその事故により生じた全死傷者数を計上。

自動二輪車関連事故発生状況
(行政区、類型別)

区分 行政区分	件数 (件)				死者数 (人)				負傷者数 (人)			
	総数	人対車両	車両相互	その他	総数	人対車両	車両相互	その他	総数	人対車両	車両相互	その他
北	101	2	91	8	2	0	1	1	110	2	101	7
都 島	29	0	28	1	0	0	0	0	30	0	29	1
福 島	35	1	33	1	0	0	0	0	38	1	36	1
此 花	28	0	26	2	0	0	0	0	30	0	28	2
中 央	80	2	73	5	2	0	2	0	87	2	80	5
西	60	0	55	5	0	0	0	0	62	0	57	5
港	31	0	29	2	1	0	1	0	34	0	32	2
大 正	16	1	15	0	1	0	1	0	15	1	14	0
天王寺	43	2	36	5	0	0	0	0	47	2	39	6
浪 速	42	0	40	2	0	0	0	0	46	0	44	2
西淀川	41	2	38	1	0	0	0	0	43	2	40	1
淀 川	94	1	86	7	0	0	0	0	106	2	96	8
東淀川	86	3	81	2	1	0	1	0	90	3	85	2
東 成	47	0	44	3	0	0	0	0	49	0	46	3
生 野	44	1	38	5	0	0	0	0	46	1	40	5
旭	30	3	27	0	0	0	0	0	36	4	32	0
城 東	62	2	55	5	0	0	0	0	68	2	61	5
鶴 見	66	1	62	3	1	0	1	0	69	1	65	3
阿倍野	39	3	33	3	1	0	1	0	39	3	33	3
住之江	73	0	70	3	0	0	0	0	78	0	75	3
住 吉	31	1	30	0	0	0	0	0	34	2	32	0
東住吉	56	2	54	0	0	0	0	0	58	2	56	0
平 野	81	3	74	4	1	1	0	0	95	3	88	4
西 成	42	1	39	2	1	0	1	0	44	1	41	2
計	1,257	31	1,157	69	11	1	9	1	1,354	34	1,250	70

(注)自動二輪車が関連した(1当又は2当となった)件数とその事故により生じた全死傷者数を計上。

自動二輪車関連事故発生状況
(時間別、類型別)

区分 時間	件 数 (件)				死 者 数 (人)				負 傷 者 数 (人)				
	総 数	人対車両	車両相互	そ の 他	総 数	人対車両	車両相互	そ の 他	総 数	人対車両	車両相互	そ の 他	
夜 間	0	21	0	20	1	1	0	1	0	22	0	21	1
	1	17	1	16	0	1	0	1	0	18	1	17	0
	2	13	0	13	0	0	0	0	0	16	0	16	0
	3	9	0	9	0	0	0	0	0	10	0	10	0
	4	12	1	10	1	0	0	0	0	12	1	10	1
	5	16	0	16	0	1	0	1	0	16	0	16	0
6	60	2	54	4	1	0	1	0	61	3	54	4	
7	115	1	109	5	0	0	0	0	130	1	124	5	
8	93	2	85	6	0	0	0	0	104	3	95	6	
9	67	0	61	6	0	0	0	0	70	0	64	6	
10	67	1	64	2	1	0	1	0	71	1	68	2	
11	35	1	33	1	0	0	0	0	39	1	37	1	
12	52	0	51	1	1	0	0	1	53	0	53	0	
13	44	0	41	3	0	0	0	0	46	0	43	3	
14	58	1	56	1	0	0	0	0	61	1	59	1	
15	58	4	47	7	0	0	0	0	62	5	49	8	
16	61	0	58	3	0	0	0	0	65	0	62	3	
17	104	2	97	5	0	0	0	0	109	2	102	5	
夜 間	18	84	4	78	2	0	0	0	0	90	4	84	2
	19	80	3	71	6	0	0	0	0	87	3	78	6
	20	54	1	50	3	3	0	3	0	57	1	53	3
	21	58	1	52	5	1	0	1	0	65	1	59	5
	22	48	6	39	3	1	1	0	0	53	6	44	3
	23	31	0	27	4	0	0	0	0	37	0	32	5
昼間計	814	14	756	44	3	0	2	1	871	17	810	44	
夜間計	443	17	401	25	8	1	7	0	483	17	440	26	
総 数	1,257	31	1,157	69	11	1	9	1	1,354	34	1,250	70	

(注)自動二輪車が関連した(1当又は2当となった)件数とその事故により生じた全死傷者数を計上。

原動機付自転車(排気量50cc以下の二輪車)の交通事故発生状況

原動機付自転車の交通事故の推移

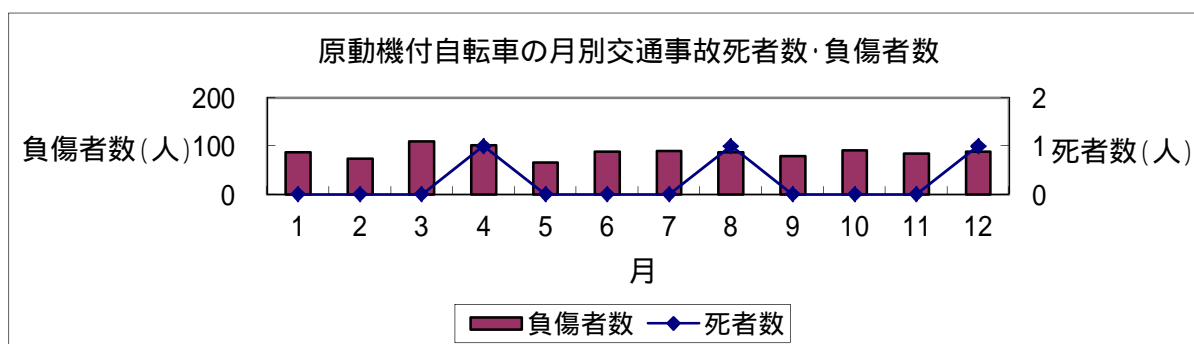
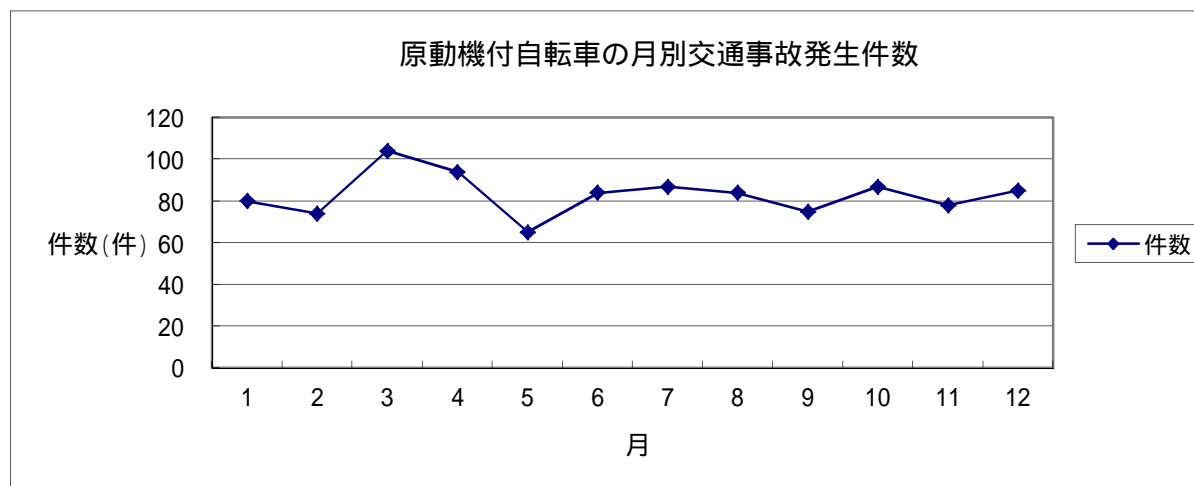
区分 \ 年別	昭和61	平成17	18	19	20	21	22	23	24	25	26	27
件数(件)	3,356	3,034	2,596	2,426	1,956	1,781	1,693	1,476	1,354	1,260	1,070	997
死者数(人)	18	5	14	8	11	7	3	6	5	6	1	3
負傷者数(人)	3,522	3,186	2,741	2,562	2,077	1,883	1,780	1,560	1,463	1,356	1,132	1,049
全死者数(人)	222	80	75	73	61	64	62	65	51	49	51	51
/ × 100 (%)	8.1	6.3	18.7	11.0	18.0	10.9	4.8	9.2	9.8	12.2	2.0	5.9

(注)原動機付自転車に関連した(1当又は2当となった)件数とその事故により生じた全死傷者数を計上。

月別発生状況(原動機付自転車)

月	1	2	3	4	5	6	7	8	9	10	11	12	計
件数(件)	80	74	104	94	65	84	87	84	75	87	78	85	997
死者数(人)	0	0	0	1	0	0	0	1	0	0	0	1	3
負傷者数(人)	87	74	110	102	66	89	90	87	80	91	85	88	1,049

(注)原動機付自転車に関連した(1当又は2当となった)件数とその事故により生じた全死傷者数を計上。



事故類型別(原動機付自転車)

類型別		区分	件数(件)	死者数(人)	負傷者数(人)
総数			997	3	1,049
人 対 車 両	対面通行中		4	0	4
	背面通行中		4	0	4
	横 断 中	横断歩道	8	0	8
		横断歩道付近	1	0	1
		横断歩道橋付近	0	0	0
		その他	8	0	8
	路上遊戯中		2	0	2
	路上作業中		2	0	2
	路上停止中		0	0	0
	その他		3	0	3
車 両 相 互	正面衝突		21	1	23
	追 突	進行中	24	0	25
		その他	79	0	89
	出合頭		299	0	318
	追越追抜時		56	1	56
	すれ違い時		12	0	13
	左折時		144	0	147
	右折時		155	0	166
その他		146	0	152	
車両単独			29	1	28
列車			0	0	0

(注)原動機付自転車が関連した(1当又は2当となった)件数とその事故により生じた全死傷者数を計上。

原動機付自転車関連事故発生状況
(行政区、類型別)

行政区分	件 数 (件)				死 者 数 (人)				負 傷 者 数 (人)			
	総 数	人対車両	車両相互	そ の 他	総 数	人対車両	車両相互	そ の 他	総 数	人対車両	車両相互	そ の 他
北	70	1	68	1	0	0	0	0	73	1	71	1
都 島	20	0	19	1	0	0	0	0	21	0	20	1
福 島	18	1	15	2	0	0	0	0	20	1	17	2
此 花	19	0	19	0	0	0	0	0	20	0	20	0
中 央	50	2	48	0	0	0	0	0	50	2	48	0
西	27	0	25	2	0	0	0	0	27	0	25	2
港	17	0	17	0	0	0	0	0	18	0	18	0
大 正	22	0	22	0	0	0	0	0	23	0	23	0
天 王 寺	32	1	28	3	0	0	0	0	33	1	29	3
浪 速	27	1	25	1	0	0	0	0	30	1	28	1
西 淀 川	23	1	22	0	0	0	0	0	25	1	24	0
淀 川	86	6	76	4	1	0	1	0	88	6	78	4
東 淀 川	71	5	64	2	0	0	0	0	76	5	69	2
東 成	40	0	38	2	0	0	0	0	41	0	39	2
生 野	49	2	44	3	0	0	0	0	52	2	47	3
旭	17	0	16	1	0	0	0	0	18	0	17	1
城 東	41	1	38	2	0	0	0	0	41	1	38	2
鶴 見	57	1	54	2	0	0	0	0	66	1	63	2
阿 倍 野	35	4	30	1	0	0	0	0	36	4	31	1
住 之 江	48	0	48	0	1	0	1	0	50	0	50	0
住 吉	31	3	28	0	0	0	0	0	32	3	29	0
東 住 吉	47	1	46	0	0	0	0	0	50	1	49	0
平 野	119	2	116	1	0	0	0	0	127	2	124	1
西 成	31	0	30	1	1	0	0	1	32	0	32	0
計	997	32	936	29	3	0	2	1	1,049	32	989	28

(注)原動機付自転車に関連した(1当又は2当となった)件数とその事故により生じた全死傷者数を計上。

原動機付自転車関連事故発生状況
(時間別、類型別)

時間	区分	件 数 (件)				死 者 数 (人)				負 傷 者 数 (人)			
		総 数	人対車両	車両相互	そ の 他	総 数	人対車両	車両相互	そ の 他	総 数	人対車両	車両相互	そ の 他
夜 間	0	12	0	10	2	0	0	0	0	13	0	11	2
	1	17	0	14	3	1	0	1	0	16	0	13	3
	2	11	0	11	0	0	0	0	0	13	0	13	0
	3	10	0	9	1	0	0	0	0	10	0	9	1
	4	11	1	8	2	1	0	0	1	10	1	8	1
	5	16	0	16	0	0	0	0	0	16	0	16	0
	6	34	1	33	0	0	0	0	0	37	1	36	0
	7	78	1	74	3	0	0	0	0	85	1	81	3
	8	84	1	81	2	1	0	1	0	89	1	86	2
	9	48	2	45	1	0	0	0	0	49	2	46	1
	10	56	2	53	1	0	0	0	0	59	2	56	1
	11	57	2	54	1	0	0	0	0	60	2	57	1
	12	49	2	46	1	0	0	0	0	49	2	46	1
	13	46	0	46	0	0	0	0	0	50	0	50	0
	14	56	0	56	0	0	0	0	0	59	0	59	0
	15	62	1	61	0	0	0	0	0	66	1	65	0
	16	45	5	40	0	0	0	0	0	46	5	41	0
	17	76	3	69	4	0	0	0	0	78	3	71	4
夜 間	18	74	4	69	1	0	0	0	0	76	4	71	1
	19	43	0	41	2	0	0	0	0	46	0	44	2
	20	38	2	34	2	0	0	0	0	41	2	37	2
	21	32	2	28	2	0	0	0	0	36	2	32	2
	22	20	1	19	0	0	0	0	0	21	1	20	0
	23	22	2	19	1	0	0	0	0	24	2	21	1
	昼間計	691	20	658	13	1	0	1	0	727	20	694	13
	夜間計	306	12	278	16	2	0	1	1	322	12	295	15
	総 数	997	32	936	29	3	0	2	1	1,049	32	989	28

(注)原動機付自転車に関連した(1当又は2当となった)件数とその事故により生じた全死傷者数を計上。

(8) 飲酒運転による事故

区分 \ 年別	16	17	18	19	20	21	22	23	24	25	26	27
件数(件)	346	301	280	238	135	104	78	79	59	58	64	56
死者数(人)	12	8	8	9	4	3	3	8	0	1	0	6
負傷者数(人)	501	433	415	315	196	137	114	109	83	77	104	71
全死数者(人)	91	80	75	73	61	64	62	65	51	49	51	51
/ × 100 (%)	13.2	10.0	10.7	12.3	6.6	4.7	4.8	12.3	0.0	2.0	0.0	11.8

(注) 件数は、原付以上(自動車・自動二輪・原付自転車)の1当による飲酒運転(酒酔い・酒気帯び・基準以下・検知不能)の事故件数とその事故により生じた全死傷者数を計上。

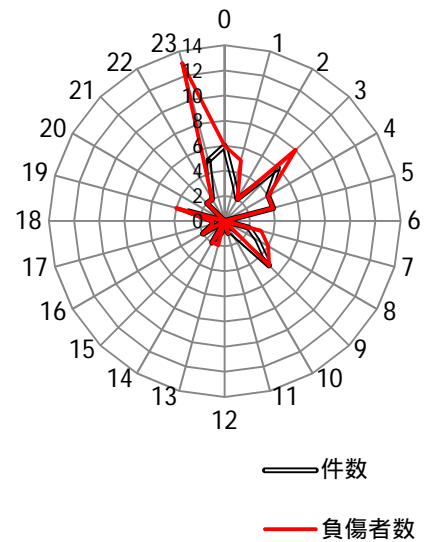
月別発生状況 (飲酒運転事故)

区分 \ 月別	1	2	3	4	5	6	7	8	9	10	11	12	計
件数(件)	2	2	5	6	5	6	4	5	5	4	4	8	56
死者数(人)	0	0	1	0	3	0	0	0	0	1	0	1	6
負傷者数(人)	4	2	4	7	4	8	11	5	6	3	4	13	71

飲酒運転事故時間別状況

時間 \ 区分	件数(件)	死者数(人)	負傷者数(人)		
夜間	0	6	2	6	
	1	3	0	5	
	2	2	0	2	
	3	6	2	8	
	4	4	0	4	
	5	4	1	4	
日間	6	0	0	0	
	7	2	0	3	
	8	3	0	4	
	9	5	0	5	
	10	1	1	0	
	11	1	0	1	
	12	0	0	0	
	13	1	0	2	
	14	2	0	2	
	15	0	0	0	
	16	2	0	2	
	17	1	0	1	
	夜間	18	1	0	1
		19	3	0	4
		20	0	0	0
		21	2	0	2
		22	2	0	2
23	5	0	13		
日間計	18	1	20		
夜間計	38	5	51		
総数	56	6	71		

時間帯別発生件数と負傷者数



付表 大都市の交通事故発生状況の比較

都市名	年 区分	平成27年 (2015年)	平成26年 (2014年)	前年対比		人口10万人 あたりの状況	推計人口 平成28年1月1日現在
				増	減		
大 阪	件数(件)	12,769	12,946	177	1.37	473.9	2,694,671
	死者(人)	51	51	0	0.00	1.9	
	傷者(人)	14,867	15,221	354	2.33	551.7	
堺	件数(件)	4,231	4,292	61	1.42	504.0	839,463
	死者(人)	17	15	2	13.33	2.0	
	傷者(人)	5,106	5,211	105	2.01	608.2	
札 幌	件数(件)	5,230	5,793	563	9.72	267.6	1,954,538
	死者(人)	25	21	4	19.05	1.3	
	傷者(人)	6,034	6,599	565	8.56	308.7	
仙 台	件数(件)	4,157	4,487	330	7.35	383.8	1,083,075
	死者(人)	20	20	0	0.00	1.8	
	傷者(人)	5,135	5,599	464	8.29	474.1	
さいたま	件数(件)	4,412	4,873	461	9.46	348.4	1,266,224
	死者(人)	22	21	1	4.76	1.7	
	傷者(人)	5,256	5,789	533	9.21	415.1	
千 葉	件数(件)	2,897	3,125	228	7.30	297.8	972,883
	死者(人)	18	22	4	18.18	1.9	
	傷者(人)	3,627	3,841	214	5.57	372.8	
川 崎	件数(件)	3,328	3,696	368	9.96	225.6	1,475,300
	死者(人)	20	28	8	28.57	1.4	
	傷者(人)	3,867	4,216	349	8.28	262.1	
横 浜	件数(件)	10,397	10,989	592	5.39	280.2	3,710,008
	死者(人)	72	66	6	9.09	1.9	
	傷者(人)	12,132	12,815	683	5.33	327.0	
相 模 原	件数(件)	2,787	2,966	179	6.04	386.4	721,273
	死者(人)	11	16	5	31.25	1.5	
	傷者(人)	3,288	3,497	209	5.98	455.9	
新 潟	件数(件)	2,184	2,573	389	15.12	269.5	810,302
	死者(人)	18	22	4	18.18	2.2	
	傷者(人)	2,630	3,101	471	15.19	324.6	
静 岡	件数(件)	5,717	6,088	371	6.09	810.6	705,238
	死者(人)	30	14	16	114.29	4.3	
	傷者(人)	7,075	7,363	288	3.91	1,003.2	
浜 松	件数(件)	8,697	8,915	218	2.45	1,089.6	798,214
	死者(人)	25	28	3	10.71	3.1	
	傷者(人)	11,330	11,574	244	2.11	1,419.4	
名 古 屋	件数(件)	14,250	14,691	441	3.00	620.1	2,298,075
	死者(人)	52	41	11	26.83	2.3	
	傷者(人)	17,693	18,114	421	2.32	769.9	
京 都	件数(件)	5,714	6,295	581	9.23	387.4	1,474,907
	死者(人)	33	21	12	57.14	2.2	
	傷者(人)	6,773	7,481	708	9.46	459.2	
神 戸	件数(件)	7,232	7,538	306	4.06	470.2	1,538,069
	死者(人)	49	48	1	2.08	3.2	
	傷者(人)	8,773	9,147	374	4.09	570.4	
岡 山	件数(件)	4,893	5,678	785	13.83	683.9	715,425
	死者(人)	30	21	9	42.86	4.2	
	傷者(人)	5,767	6,841	1,074	15.70	806.1	
広 島	件数(件)	4,513	4,894	381	7.79	379.8	1,188,371
	死者(人)	22	30	8	26.67	1.9	
	傷者(人)	5,374	5,883	509	8.65	452.2	
北九州	件数(件)	8,075	8,325	250	3.00	840.2	961,045
	死者(人)	23	23	0	0.00	2.4	
	傷者(人)	11,085	11,281	196	1.74	1,153.4	
福 岡	件数(件)	11,810	12,065	255	2.11	765.8	1,542,229
	死者(人)	31	27	4	14.81	2.0	
	傷者(人)	14,804	15,081	277	1.84	959.9	
熊 本	件数(件)	3,159	3,611	452	12.52	426.2	741,115
	死者(人)	16	19	3	15.79	2.2	
	傷者(人)	3,887	4,418	531	12.02	524.5	

この冊子の作成にあたり、大阪府警察本部からの資料提供をはじめ関係各位から多大のご協力をいただきました。
ここに厚くお礼申し上げます。

平成27年 大阪市の交通事故

集 録 大阪市市民局区政支援室市民活動支援担当
地域安全グループ

電 話 06 - 6208 - 7317

F A X 06 - 6202 - 7073

大阪市市民局ホームページ

<http://www.city.osaka.lg.jp/shimin/index.html>

(この冊子は再生紙を使用しています。)