

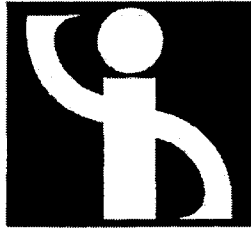
平成 29 年

大阪市の交通事故



交通マナーを高めよう！

大阪市市民局



交通安全シンボルマーク

このシンボルマークは、人が手を挙げて呼応している状態をデザインし、「交通マナーを高めよう！」のイメージアップをねらったもの。

部分的には

頭の部分がOSAKA（大阪）の「O」

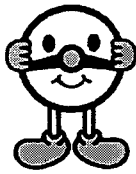
胴体の部分がINFORMATION（知識・情報）の「I」

手と腕の部分がSAFETY（安全）の「S」を表す。



めいわく駐車追放シンボルマーク

親指と人差し指を丸めて、めいわく駐車を爪はじくアクションを表現したもの。



ハンドル
キーパー

ハンドルキーパー運動シンボルマーク

ハンドルキーパー運動とは、自動車仲間と飲食店などへ行く場合に、お酒を飲まない人（ハンドルキーパー）を決め、その人が、仲間を自宅まで安全に送りどける運動。

「ハンドルキーパー」という愛称には、“ハンドルを握り仲間の命を守る人”という意味が込められてる。



チャイルドシート着用推進シンボルマーク

(愛称カチャピョン)

目 次

1.	平成 29 年中の交通事故の概要	1
	交通事故発生状況	1
	交通事故死者（大阪市域内）	1
2.	交通事故の推移	2
	(1) 交通事故の年別推移	2
	(2) 交通情勢の推移	4
3.	平成 29 年中の大阪市の交通事故発生状況	5
	(1) 月 別	5
	(2) 行政区別	6
	(3) 道路種別	7
	(4) 時間別	11
	(5) 類型別	13
	(6) 法令違反別	15
4.	各種交通事故の実態	16
	(1) 各種死亡事故の推移	16
	(2) 高齢者の事故	17
	(3) 子どもの事故	20
	(4) 若年者の事故	24
	(5) 歩行者の事故	28
	(6) 自転車の事故	32
	(7) 二輪車の事故	36
	① 自動二輪車の交通事故発生状況	36
	② 原動機付自転車の交通事故発生状況	40
	(8) 飲酒運転による事故	44
付 表		
	大都市の交通事故発生状況の比較	45

用語の意味について

「交通事故」	道路交通法第2条第1号に規定されている道路上において、車両、路面電車列車(軌道車)の交通によって起こされた死亡または負傷を伴った事故(人身事故)をいう。但し、物的損害を伴った事故(物損事故)、自殺(傷)や犯罪によるものは除く。
「件数」	人身事故(死亡または負傷を伴った事故)の発生件数をいう。
「死者」	交通事故発生後24時間以内に死亡したものをいう。
「幹線道路」	国道、主要地方道、一般府道、大阪市道(8ページ記載の路線)をいう。
「生活道路」	前記以外の道路をいう。(かなり広幅員の道路も含まれている。)
「子ども」	中学生以下でかつ15歳以下の年齢の者をいう。
「高齢者」	年齢が65歳以上の者をいう。
「昼間」	午前6時から午後6時(18時)までをいう。
「夜間」	午後6時(18時)から午前6時までをいう。
「法令違反」	当該事故の結果に対して最も影響を与えている直近の違反をいう。
「自動二輪車」	小型二輪(排気量が250ccを超えるもの)、軽二輪(排気量が125ccを超え250cc以下)、原付2種(排気量が50ccを超え125cc以下)をいう。
「原動機付自転車」	排気量が50cc以下の二輪車をいう。
「1当」・「2当」	1当とは第1当事者を略したもので、交通事故に関連した者のうち、過失が重いものをいい、過失が同程度の場合は被害の最も軽い者をいう。また、2当とは第2当事者を略したもので、交通事故に関連した者のうち、過失がない者か、過失がより軽い者をいい、過失が同程度の場合は被害がより重い者をいう。
「高齢者の事故」	65歳以上の高齢者が関連した(1当又は2当となった)事故をいう。
「子どもの事故」	中学生でかつ15歳以下の子どもが関連した(1当又は2当となった)事故をいう。
「若年者の事故」	16歳以上24歳以下の若年者が関連した(1当又は2当となった)事故をいう。
「歩行者の事故」	歩行者が関連した(1当又は2当となった)事故をいう。
「自転車の事故」	自転車が関連した(1当又は2当となった)事故をいう。
「自動二輪車の事故」	自動二輪車が関連した(1当又は2当となった)事故をいう。
「原動機付自転車の事故」	原動機付自転車が関連した(1当又は2当となった)事故をいう。

1. 平成29年中の交通事故の概要

交通事故発生状況

(件数：件／死者数・負傷者数：人)

区分	年別	平成29年	平成28年	前年比較		
				増▲減	増減率%	
大阪市内	件数	11,332	12,173	▲ 841	▲ 6.9	
	死者数	総数	44	49	▲ 5	▲ 10.2
		内子ども	0	2	▲ 2	▲ 100.0
		内高齢者	20	23	▲ 3	▲ 13.0
	負傷者数	総数	13,398	14,231	▲ 833	▲ 5.9
		内子ども	615	661	▲ 46	▲ 7.0
		内高齢者	1,832	2,017	▲ 185	▲ 9.2
大阪府全域	件数	35,997	37,920	▲ 1,923	▲ 5.1	
	死者数	総数	150	161	▲ 11	▲ 6.8
		内子ども	1	2	▲ 1	▲ 50.0
		内高齢者	66	74	▲ 8	▲ 10.8
	負傷者数	総数	43,585	45,460	▲ 1,875	▲ 4.1
		内子ども	2,567	2,573	▲ 6	▲ 0.2
		内高齢者	6,157	6,610	▲ 453	▲ 6.9
全国	件数	472,165	499,201	▲ 27,036	▲ 5.4	
	死者数	3,694	3,904	▲ 210	▲ 5.4	
	負傷者数	580,850	618,853	▲ 38,003	▲ 6.1	

(注) 大阪市内は高速道路等を除く。

交通事故死者（大阪市内）

(人)

区分	年別	平成29年	平成28年	前年比	
				増 ▲ 減	増減率 (%)
市域内計		44	49	▲ 5	▲ 10.2
世代別	高齢者	20	23	▲ 3	▲ 13.0
	子ども	0	2	▲ 2	▲ 100.0
	その他	24	24	0	0.0
	自動車乗車中	5	6	▲ 1	▲ 16.7
状態別	うちシートベルト非着用	4	2	2	100.0
	自転車乗車中	13	8	5	62.5
	原付乗車中	1	3	▲ 2	▲ 66.7
	自動二輪車乗車中	8	12	▲ 4	▲ 33.3
	その他	17	20	▲ 3	▲ 15.0
	類型別	人対車両	17	17	0
車両相互		20	19	1	5.3
車両単独		6	12	▲ 6	▲ 50.0
列車		1	1	0	0.0

2. 交通事故の推移

(1) 交通事故の年別推移（昭和45年以降）

年次別交通事故推移

(件数：件／死者数・負傷者数：人)

交通安全 計画	区分 年別	大阪市域内			大阪府全域			全 国		
		件 数	死 者 数	負 傷 者 数	件 数	死 者 数	負 傷 者 数	件 数	死 者 数	負 傷 者 数
1次	45	25,242	280	34,642	52,968	848	74,649	718,080	16,765	981,096
	46	23,380	222	31,519	49,820	692	67,881	700,290	16,278	949,689
	47	20,479	228	27,240	45,725	704	62,350	659,283	15,198	889,198
	48	16,669	244	21,997	38,625	677	52,337	586,713	14,574	789,948
	49	13,552	147	17,500	32,389	514	42,959	490,452	11,432	651,420
	50	12,726	130	16,029	31,630	433	40,989	472,938	10,792	622,467
2次	51	12,890	110	16,367	32,311	401	41,611	471,041	9,945	613,957
	52	12,852	98	16,017	33,430	361	42,577	460,649	8,945	593,211
	53	12,742	118	15,854	33,645	416	42,461	464,037	8,783	594,116
	54	12,648	99	15,423	33,734	321	41,947	471,573	8,466	596,282
	55	13,322	104	16,163	35,734	364	44,113	476,677	8,760	598,716
3次	56	14,262	128	17,476	37,747	383	46,569	485,578	8,719	607,346
	57	15,192	131	18,448	41,862	383	51,523	502,261	9,073	626,822
	58	15,719	117	19,220	44,421	412	54,354	526,362	9,520	654,822
	59	15,515	138	18,863	43,517	401	54,570	518,462	9,262	644,321
	60	16,284	121	19,750	47,249	391	57,673	552,788	9,261	681,346
4次	61	16,380	134	19,970	48,940	461	60,249	579,190	9,317	712,330
	62	16,386	139	20,120	50,128	434	61,620	590,723	9,347	722,179
	63	16,191	145	19,807	49,461	500	61,089	614,481	10,344	752,845
	元	16,518	148	20,524	50,692	519	63,572	661,363	11,086	814,832
5次	2	14,987	164	19,896	46,156	571	58,364	643,097	11,227	790,295
	3	15,690	147	19,590	49,220	550	61,504	662,392	11,109	810,245
	4	16,498	157	20,232	51,606	527	63,551	695,346	11,452	844,003
	5	16,340	167	19,840	52,319	481	63,857	724,678	10,945	878,633
	6	16,354	156	19,748	52,450	469	63,309	729,461	10,653	881,723
6次	7	17,087	159	20,621	55,369	474	65,926	761,794	10,684	922,677
	8	17,366	122	20,667	56,109	435	65,965	771,085	9,943	942,204
	9	16,806	132	19,764	55,209	384	64,476	780,401	9,642	958,925
	10	17,237	129	20,434	56,478	394	67,551	803,882	9,214	990,676
	11	17,775	117	21,146	58,506	367	70,015	850,371	9,012	1,050,399
	12	19,490	100	23,167	63,273	369	75,768	931,950	9,073	1,155,707
7次	13	19,686	101	23,349	63,671	327	76,594	947,253	8,757	1,181,039
	14	19,690	107	23,424	63,803	323	77,299	936,950	8,396	1,168,029
	15	20,320	86	24,161	66,392	291	80,174	948,281	7,768	1,181,681
	16	20,488	91	24,183	67,593	313	81,392	952,709	7,425	1,183,616
	17	19,882	80	23,353	66,105	268	79,502	934,339	6,927	1,157,115
8次	18	18,753	75	22,100	62,834	255	75,485	887,257	6,403	1,098,566
	19	17,402	73	20,318	59,062	248	70,916	832,691	5,782	1,034,653
	20	15,990	61	18,741	53,769	198	64,290	766,382	5,197	945,703
	21	15,575	64	18,280	51,696	205	61,842	737,628	4,968	911,215
	22	15,403	62	18,024	51,292	201	61,469	725,903	4,922	896,294
9次	23	14,747	65	17,282	49,644	197	59,489	692,056	4,663	854,610
	24	14,500	51	16,900	48,212	182	57,804	665,138	4,411	825,396
	25	13,973	49	16,418	46,110	179	55,363	629,021	4,373	781,494
	26	12,946	51	15,221	42,729	143	51,501	573,842	4,113	711,374
	27	12,769	51	14,867	40,607	196	48,481	536,899	4,117	666,023
10次	28	12,173	49	14,231	37,920	161	45,460	499,201	3,904	618,853
	29	11,332	44	13,398	35,997	150	43,585	472,165	3,694	580,850

(注) 大阪市域内は、高速道路等を除く。

昭和45年との比較

(件数：件／死者数・負傷者数：人)

区分		年別	平成29年 (2017年)	昭和45年 (1970年)	昭和45年との対比	
					増▲減	増減率 %
大阪市域内	件数		11,332	25,242	▲ 13,910	▲ 55.1
	死者数		44	280	▲ 236	▲ 84.3
	負傷者数		13,398	34,642	▲ 21,244	▲ 61.3
大阪府全域	件数		35,997	52,968	▲ 16,971	▲ 32.0
	死者数		150	848	▲ 698	▲ 82.3
	負傷者数		43,585	74,649	▲ 31,064	▲ 41.6
全 国	件数		472,165	718,080	▲ 245,915	▲ 34.2
	死者数		3,694	16,765	▲ 13,071	▲ 78.0
	負傷者数		580,850	981,096	▲ 400,246	▲ 40.8

(2) 交通情勢の推移

人口・自動車保有台数・道路延長と交通事故死傷者の推移

区分 年別	人 口		10万人当り		自動車保有台数		1万台当り		道路延長		100km当り	
	(人)	指 数	死者数	負傷者数	(台)	指 数	死者数	負傷者数	(km)	指 数	死者数	負傷者数
45	2,980,487	100	9.4	1,162.3	532,653	100	5.3	650.4	3,555	100	7.9	974.5
46	2,942,404	98.7	7.5	1,071.2	566,500	106.4	3.9	556.4	3,603	101.4	6.2	874.8
47	2,894,509	97.1	7.9	941.1	603,547	113.3	3.8	451.3	3,697	104.0	6.2	736.8
48	2,849,102	95.6	8.6	772.1	602,059	113.0	4.1	365.4	3,652	102.7	6.7	602.3
49	2,810,322	94.3	5.2	622.7	620,878	116.6	2.4	281.9	3,673	103.3	4.0	476.4
50	2,778,987	93.2	4.7	576.8	653,189	122.6	2.0	245.4	3,726	104.8	3.5	430.2
51	2,748,781	92.2	4.0	595.4	675,897	126.9	1.6	242.2	3,746	105.4	2.9	436.9
52	2,720,651	91.3	3.6	588.7	687,259	129.0	1.4	233.1	3,747	105.4	2.6	427.5
53	2,694,091	90.4	4.4	588.5	706,814	132.7	1.7	224.3	3,751	105.5	3.1	422.7
54	2,671,163	89.6	3.7	577.4	691,266	129.8	1.4	223.1	3,763	105.9	2.6	409.9
55	2,648,180	88.9	3.9	610.3	703,328	132.0	1.5	229.8	3,765	105.9	2.8	429.3
56	2,635,211	88.4	4.9	663.2	724,713	136.1	1.8	241.1	3,788	106.6	3.4	461.4
57	2,623,124	88.0	5.0	703.3	733,134	137.6	1.8	251.6	3,805	107.0	3.4	484.8
58	2,624,911	88.1	4.5	732.2	750,722	140.9	1.6	256.0	3,780	106.3	3.1	508.5
59	2,631,317	88.3	5.2	716.9	771,399	144.8	1.8	244.5	3,861	108.6	3.6	488.6
60	2,636,249	88.5	4.6	749.2	791,519	148.6	1.5	249.5	3,866	108.7	3.1	510.9
61	2,643,780	88.7	5.1	755.4	811,354	152.3	1.7	246.1	3,870	108.9	3.5	516.0
62	2,649,758	88.9	5.2	759.3	834,194	156.6	1.7	241.2	3,872	108.9	3.6	519.6
63	2,646,399	88.8	5.5	748.5	860,460	161.5	1.7	230.2	3,883	109.2	3.7	510.1
元	2,637,434	88.5	5.6	778.2	889,057	166.9	1.7	230.9	3,873	108.9	3.8	529.9
2	2,623,801	88.0	6.3	758.3	924,602	173.6	1.8	215.2	3,875	109.0	4.2	513.4
3	2,613,199	87.7	5.6	749.7	947,553	177.9	1.6	206.7	3,886	109.3	3.8	504.1
4	2,603,272	87.3	6.0	777.2	943,513	177.1	1.7	214.4	3,895	109.6	4.0	519.4
5	2,595,584	87.1	6.4	764.4	933,366	175.2	1.8	212.6	3,899	109.7	4.3	508.8
6	2,590,270	86.9	6.0	762.4	929,150	174.4	1.7	212.5	3,899	109.7	4.0	506.5
7	2,602,421	87.3	6.1	792.4	929,279	174.5	1.7	221.9	3,904	109.8	4.1	528.2
8	2,600,058	87.2	4.7	794.9	929,147	174.4	1.3	222.4	3,904	109.8	3.1	529.4
9	2,596,502	87.1	5.1	761.2	940,603	176.6	1.4	210.1	3,913	110.1	3.4	505.1
10	2,596,276	87.1	5.0	787.1	945,839	177.6	1.4	216.0	3,918	110.2	3.3	521.5
11	2,595,155	87.1	4.5	814.8	931,917	175.0	1.3	226.9	3,920	110.3	3.0	539.4
12	2,598,774	87.2	3.8	891.5	921,544	173.0	1.1	251.4	3,922	110.3	2.5	590.7
13	2,607,059	87.5	3.9	895.6	917,210	172.2	1.1	254.6	3,934	110.7	2.6	593.5
14	2,614,875	87.7	4.1	895.8	913,052	171.4	1.2	256.5	3,951	111.1	2.7	592.9
15	2,619,955	87.9	3.3	922.2	905,738	170.0	0.9	266.8	3,955	111.3	2.2	610.9
16	2,624,775	88.1	3.5	921.3	900,212	169.0	1.0	268.6	3,961	111.4	2.3	610.5
17	2,628,811	88.2	3.0	888.3	899,539	168.9	0.9	259.6	3,969	111.6	2.0	588.4
18	2,634,944	88.4	2.8	838.7	897,431	168.5	0.8	246.3	3,974	111.8	1.9	556.1
19	2,642,854	88.7	2.8	768.8	890,261	167.1	0.8	228.2	3,979	111.9	1.8	510.6
20	2,650,670	88.9	2.3	707.0	878,268	155.0	0.7	213.4	3,977	111.9	1.5	471.2
21	2,659,796	89.2	2.4	687.3	863,396	162.2	0.7	211.7	3,977	111.9	1.6	459.6
22	2,665,314	89.4	2.3	675.5	848,705	163.3	0.7	207.2	3,985	112.1	1.6	452.3
23	2,668,972	89.5	2.4	647.1	839,638	161.6	0.8	200.8	3,986	112.1	1.6	433.6
24	2,674,154	89.7	1.9	631.2	834,729	156.7	0.6	202.5	3,986	112.1	1.3	424.0
25	2,678,663	89.9	1.8	611.8	835,576	156.9	0.6	185.1	3,813	107.3	1.3	430.6
26	2,679,808	89.9	1.9	568.0	838,591	157.4	0.6	181.5	3,818	107.4	1.3	398.7
27	2,691,185	90.3	1.9	552.4	842,716	158.2	0.6	176.4	3,817	107.4	1.3	389.5
28	2,702,033	90.7	1.8	526.7	841,066	157.9	0.6	169.2	3,816	107.3	1.3	372.9
29	2,713,157	91.0	1.6	493.8	845,427	158.7	0.5	158.5	3,816	107.3	1.2	351.1
	各年10月1日現在				各年3月31日現在				各年4月1日現在			

3. 平成29年中の大阪市の交通事故の発生状況

(1) 月別

月別交通事故発生状況

(件数：件／死者数・負傷者数：人)

月別		1	2	3	4	5	6	7	8	9	10	11	12	総数
大阪 市 域 内	件数	786	884	1,023	939	943	953	877	925	945	1,022	948	1,087	11,332
	死者数	3	1	4	4	5	1	3	2	4	9	4	4	44
	内子ども	0	0	0	0	0	0	0	0	0	0	0	0	0
	内高齢者	3	0	2	1	2	0	0	1	2	5	2	2	20
	負傷者数	961	1,070	1,199	1,082	1,093	1,114	1,033	1,096	1,115	1,232	1,128	1,275	13,398
	内子ども	59	58	51	57	48	55	64	46	42	51	36	48	615
	内高齢者	132	148	144	150	162	146	126	155	150	164	172	183	1,832
大阪 市 域 外	件数	1,741	1,884	2,252	2,020	1,992	2,029	1,879	2,215	1,848	2,238	2,173	2,394	24,665
	死者数	10	13	7	6	8	3	12	13	5	10	10	9	106
	内子ども	0	0	0	0	0	1	0	0	0	0	0	0	1
	内高齢者	4	5	1	2	6	1	3	5	2	6	5	6	46
	負傷者数	2,153	2,209	2,728	2,506	2,484	2,489	2,268	2,807	2,260	2,753	2,638	2,892	30,187
	内子ども	144	114	170	181	167	174	146	207	145	171	153	180	1,952
	内高齢者	312	343	362	337	350	330	308	405	334	426	389	429	4,325
大阪 府 全 域	件数	2,527	2,768	3,275	2,959	2,935	2,982	2,756	3,140	2,793	3,260	3,121	3,481	35,997
	死者数	13	14	11	10	13	4	15	15	9	19	14	13	150
	内子ども	0	0	0	0	0	1	0	0	0	0	0	0	1
	内高齢者	7	5	3	3	8	1	3	6	4	11	7	8	66
	負傷者数	3,114	3,279	3,927	3,588	3,577	3,603	3,301	3,903	3,375	3,985	3,766	4,167	43,585
	内子ども	203	172	221	238	215	229	210	253	187	222	189	228	2,567
	内高齢者	444	491	506	487	512	476	434	560	484	590	561	612	6,157

(注) 高速道路等は大阪域外に計上。
子ども及び高齢者は自身の数を計上。

(2) 行政区別

行政区別発生状況

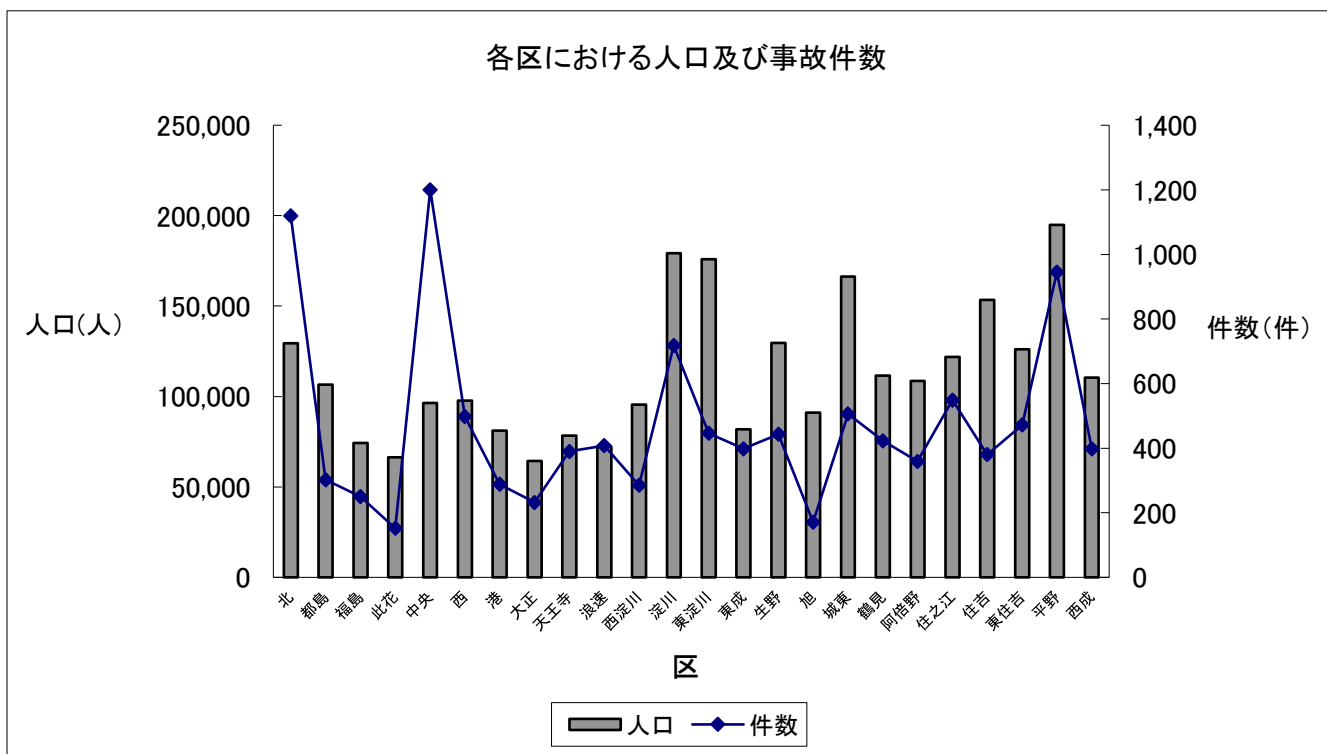
(件数：件／死者数・負傷者数：人)

区別 区分	北	都島	福島	此花	中央	西	港	大正	天王寺	浪速	西淀川	淀川	東淀川
件数	1,119	302	250	152	1,200	498	288	232	390	408	285	718	446
死者数	2	0	1	2	1	2	2	4	3	1	5	1	1
負傷者数	1,354	365	300	192	1,383	569	348	272	486	477	344	799	505
人口	129,412	106,523	74,381	66,362	96,438	97,667	81,065	64,355	78,372	72,350	95,518	179,136	175,827

区別 区分	東成	生野	旭	城東	鶴見	阿倍野	住之江	住吉	東住吉	平野	西成	合計
件数	398	443	171	506	423	359	549	380	472	945	398	11,332
死者数	1	0	1	0	1	0	6	3	2	3	2	44
負傷者数	476	521	204	593	517	419	667	448	558	1,116	485	13,398
人口	81,881	129,693	91,069	166,242	111,563	108,642	121,785	153,350	126,161	194,955	110,410	2,713,157

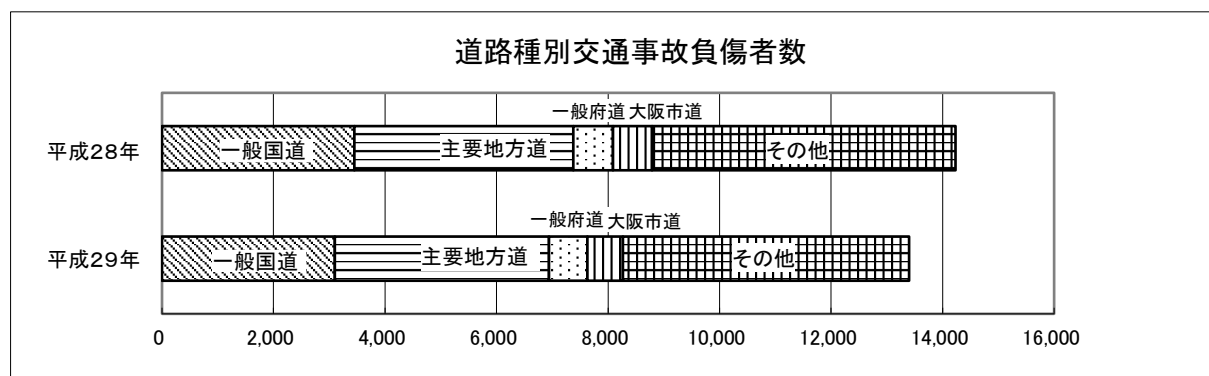
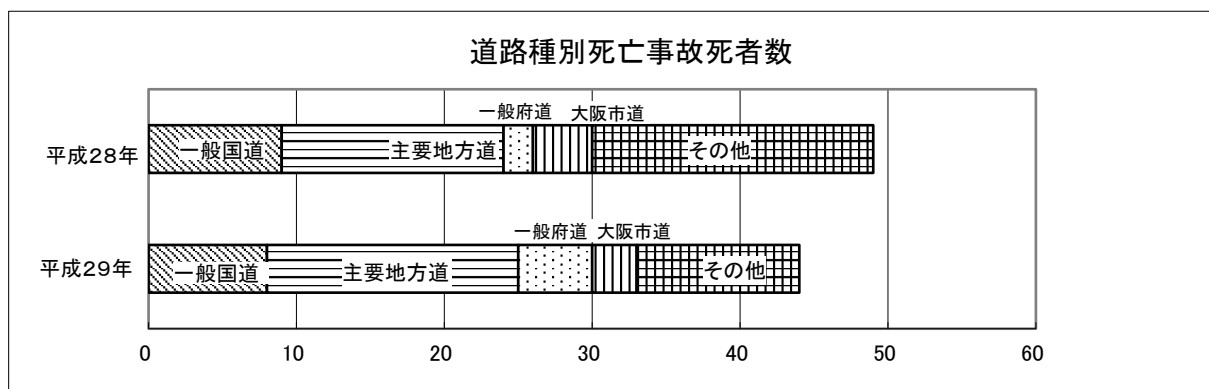
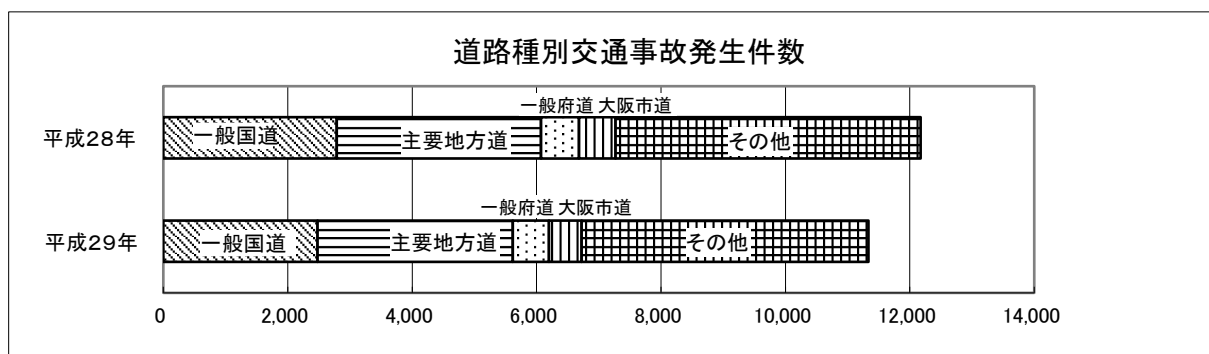
(注1) 高速道路等を除く。

(注2) 人口は平成29年10月1日現在の数値である。



(3) 道路種別

種別	件数（件）		死者数（人）		負傷者数（人）	
	平成29年	平成28年	平成29年	平成28年	平成29年	平成28年
一般国道	2,479	2,787	8	9	3,102	3,451
主要地方道	3,141	3,285	17	15	3,840	3,925
一般府道	578	609	5	2	687	712
大阪市道	525	588	3	4	637	703
その他	4,609	4,904	11	19	5,132	5,440
合計	11,332	12,173	44	49	13,398	14,231

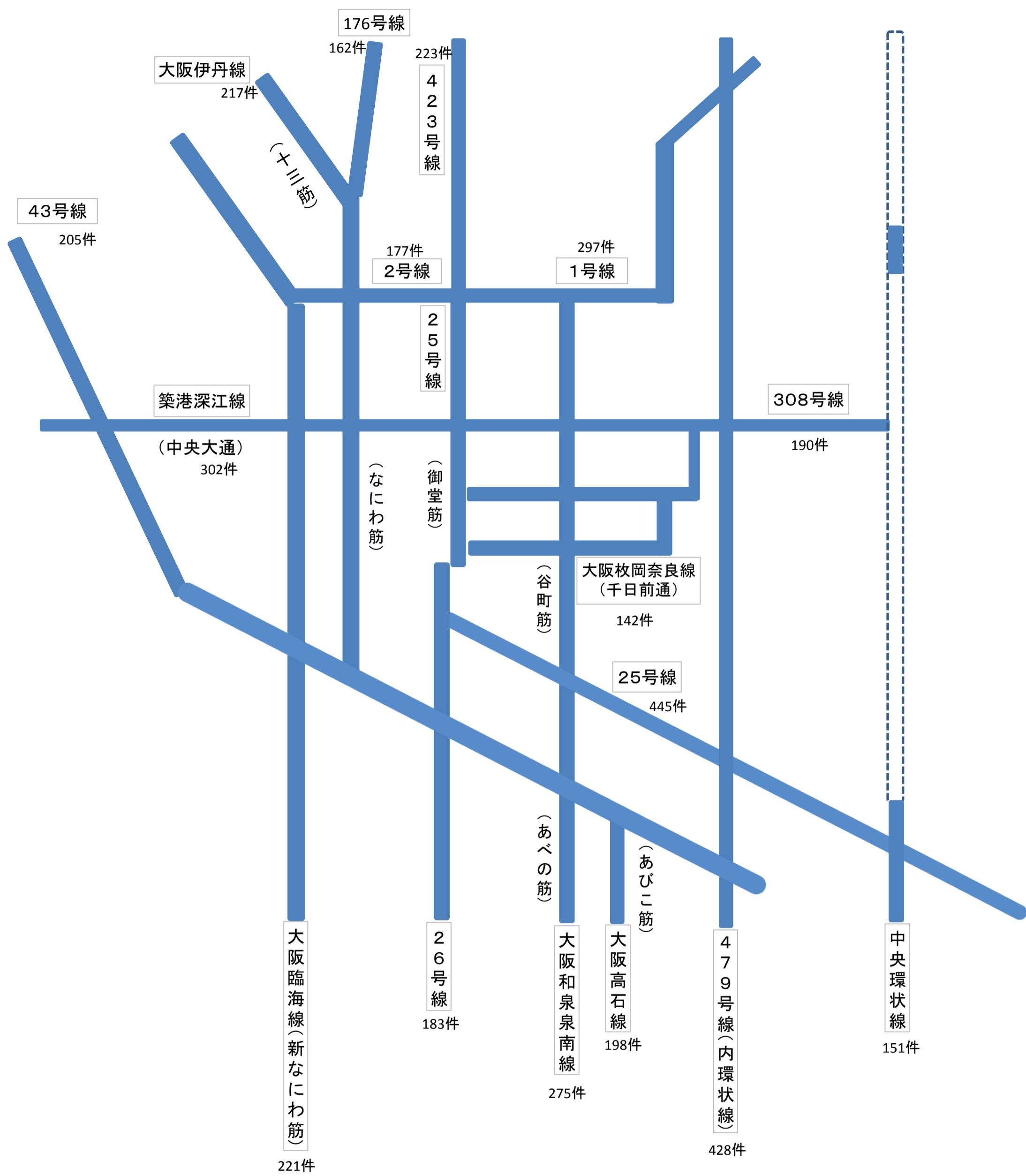


路線別発生状況

(件数：件／死者数・負傷者数：人)

		路線別	件数	死者数	負傷者数			路線別	件数	死者数	負傷者数
国	道	1号	297	1	364	一般府道	恵美須南森町線	152	0	180	
		2号	177	0	235		大阪枚岡奈良線	142	1	170	
		25号	445	1	552		大阪八尾線	118	4	139	
		26号	183	1	243		石切大阪線	86	0	100	
		43号	205	1	277		住吉八尾線	33	0	46	
		163号	32	0	38		大阪羽曳野線	29	0	30	
		172号	112	0	139		熊野大阪線	6	0	8	
		176号	162	0	186		平野守口線	4	0	4	
		308号	190	0	224		その他	8	0	10	
		309号	25	0	28		堂島十三線	17	0	18	
		423号	223	1	283		中之島桜川線	30	0	36	
		479号	428	3	533		天満橋筋線	32	0	44	
幹線	主要地方道	大阪中央環状線	151	0	207	大阪市内道	都島阿倍野線	51	2	59	
		大阪和泉泉南線	275	2	330		尼崎平野線	29	0	39	
		大阪高槻京都線	141	0	178		津守阿倍野杭全線	23	0	28	
		大阪生駒線	104	0	134		扇町線	35	0	39	
		大阪池田線	39	2	45		本町左専道線	33	0	39	
		大阪高石線	198	1	251		江戸堀北通線	23	0	25	
		大阪臨海線	221	3	257		西野田中津線	11	0	11	
		大阪伊丹線	217	1	253		豊崎鷺洲線	15	0	15	
		大阪高槻線	115	0	133		難波足代線	4	0	5	
		旧大阪中央環状線	15	0	16		安治川南岸線	4	0	4	
		大阪東大阪線	7	0	11		大和川北岸線	29	0	40	
		大阪狭山線	43	1	54		十三吹田線	3	0	4	
		住吉八尾線	102	0	119		歌島豊里線	12	0	14	
		大阪港八尾線	150	1	187		淀川北岸線	12	0	14	
		大阪環状線	276	0	339		片町野江森小路線	18	0	19	
		福島桜島線	71	1	97		巽生野加美線	0	0	0	
		難波境川線	61	0	72		桜川恵美須線	17	0	19	
		天神橋天王寺線	78	0	90		中野住道矢田線	18	0	24	
		福町浜町線	18	1	23		都島茨田線	44	1	65	
		築港深江線	302	1	392		新庄長柄線	1	0	1	
		南北線	132	0	152		片町徳庵線	29	0	34	
		中津太子橋線	80	1	90		松島安治川線	3	0	3	
		九条梅田線	32	1	39		天王寺方面東西33号線	2	0	3	
		赤川天王寺線	103	0	122		木津川平野線	19	0	20	
		浜口南港線	48	1	55		松島南恩加島町線	1	0	1	
		浪速鶴町線	29	0	31		船町通線	2	0	5	
		上新庄生野線	70	0	86		正蓮寺川北岸線	7	0	8	
		四天王寺巽線	61	0	75		新木津川大橋	1	0	1	
その他	2	0	2	幹線道路計	6723	33	8266				
		その他	4609	11	5132			合計	11,332	44	13,398

路線別発生状況概略図(件数)



道路種別、月別発生件数、死者数、傷者数

(件数:件/死者数・負傷者数:人)

区分 月別	件 数			死 者 数			負 傷 者 数		
	幹線道路	そ の 他	計	幹線道路	そ の 他	計	幹線道路	そ の 他	計
1	477	309	786	3	0	3	611	350	961
2	530	354	884	1	0	1	658	412	1,070
3	635	388	1,023	4	0	4	771	428	1,199
4	562	377	939	3	1	4	674	408	1,082
5	512	431	943	4	1	5	605	488	1,093
6	551	402	953	1	0	1	678	436	1,114
7	492	385	877	3	0	3	606	427	1,033
8	535	390	925	1	1	2	663	433	1,096
9	567	378	945	4	0	4	691	424	1,115
10	658	364	1,022	6	3	9	831	401	1,232
11	548	400	948	1	3	4	681	447	1,128
12	656	431	1,087	2	2	4	797	478	1,275
計	6,723	4,609	11,332	33	11	44	8,266	5,132	13,398

道路種別交通事故発生率推移

(件数:件/死者数・負傷者数:人)

区分	年別 道路別	昭和46	平成23	24	25	26	27	28	29
		件 数	幹線道路	12,747	8,760	8,604	8,315	7,859	7,635
そ の 他	10,633		5,987	5,896	5,658	5,087	5,134	4,904	4,609
計	23,380		14,747	14,500	13,973	12,946	12,769	12,173	11,332
幹線道路 の事故率 (%)	54.5		59.4	59.3	59.5	60.7	59.8	59.7	59.3
死 者 数	幹線道路	111	46	36	41	34	35	30	33
	そ の 他	111	19	15	8	17	16	19	11
	計	222	65	51	49	51	51	49	44
	幹線道路 の事故率 (%)	50.0	70.8	70.6	83.7	66.7	68.6	61.2	75.0
負 傷 者 数	幹線道路	18,125	10,685	10,394	10,103	9,640	9,221	8,791	8,266
	そ の 他	13,394	6,597	6,506	6,315	5,581	5,646	5,440	5,132
	計	31,519	17,282	16,900	16,418	15,221	14,867	14,231	13,398
	幹線道路 の事故率 (%)	57.5	61.8	61.5	61.5	63.3	62.0	61.8	61.7

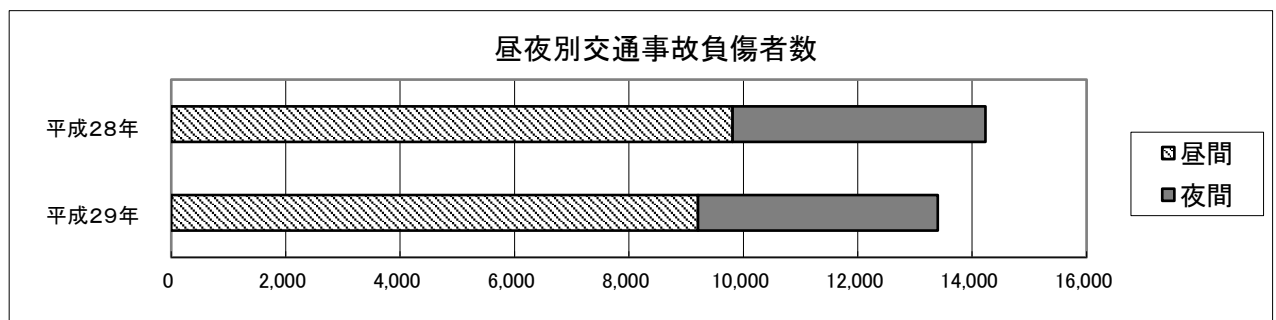
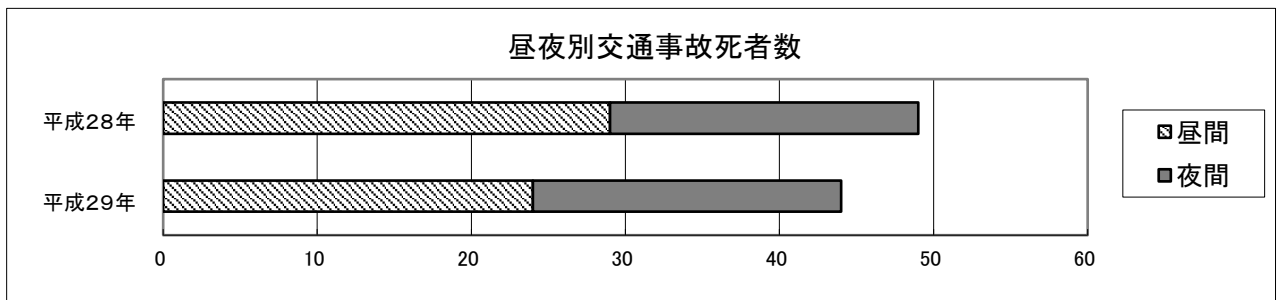
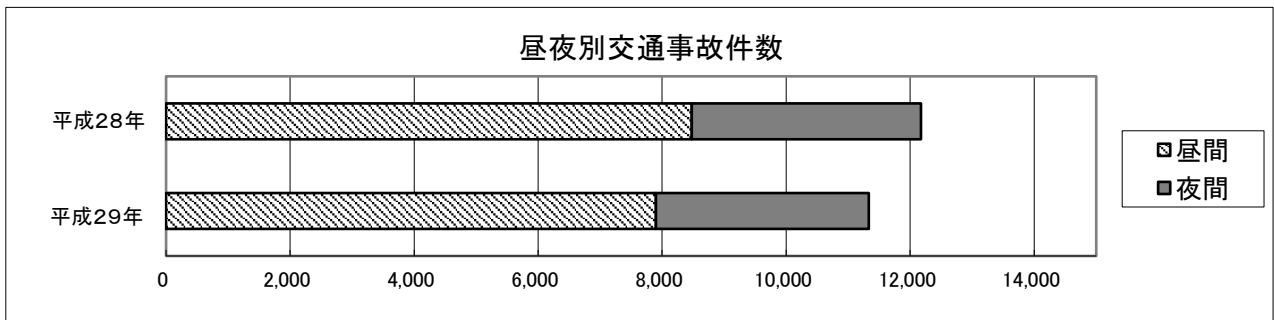
(注) 幹線道路とは、8ページ記載の国道、主要地方道、一般府道、大阪市道を指す。
(以下のページについても同様である。)

(4)時間別

昼・夜間別発生状況対前年比

(件数:件/死者数・負傷者数:人)

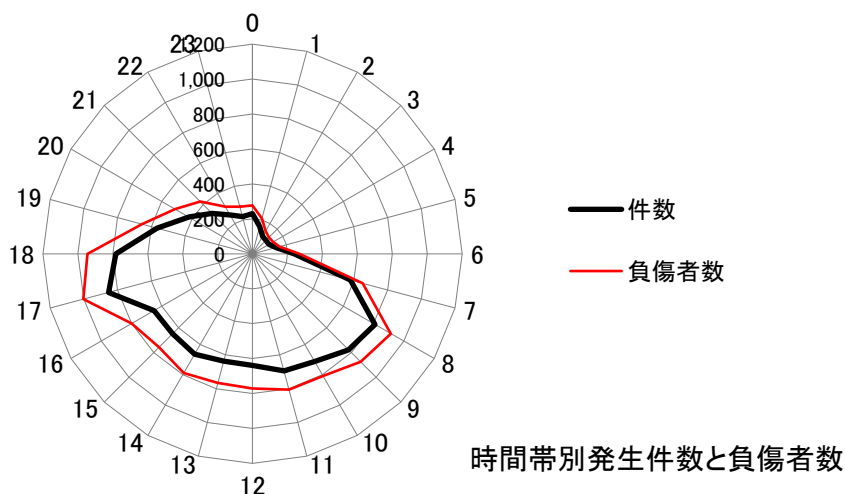
区分		昼間			夜間			昼間の事故の割合(%)		
		幹線道路	その他	計	幹線道路	その他	計	幹線道路	その他	計
件数	29	4,427	3,473	7,900	2,296	1,136	3,432	65.8	75.4	69.7
	28	4,758	3,722	8,480	2,511	1,182	3,693	65.5	75.9	69.7
死者数	29	19	5	24	14	6	20	57.6	45.5	54.5
	28	16	13	29	14	6	20	53.3	68.4	59.2
負傷者数	29	5,348	3,861	9,209	2,918	1,271	4,189	64.7	75.2	68.7
	28	5,702	4,112	9,814	3,089	1,328	4,417	64.9	75.6	69.0



時間別(幹線道路・その他)発生状況

区分 時間	件数 (件)			死者数 (人)			負傷者数 (人)			
	総数	幹線道路		総数	幹線道路		総数	幹線道路		
		幹線道路	その他		幹線道路	その他		幹線道路	その他	
夜間	0	229	163	66	2	2	0	277	201	76
	1	161	124	37	2	1	1	209	168	41
	2	114	81	33	1	0	1	149	107	42
	3	108	80	28	1	1	0	132	98	34
	4	109	78	31	0	0	0	136	103	33
	5	139	99	40	2	1	1	160	115	45
6	239	155	84	2	2	0	270	176	94	
7	579	335	244	4	3	1	652	398	254	
8	809	425	384	2	2	0	914	490	424	
9	777	417	360	3	1	2	874	485	389	
10	711	397	314	1	0	1	808	462	346	
11	694	388	306	2	2	0	805	463	342	
12	640	364	276	3	3	0	771	454	317	
13	636	358	278	2	1	1	766	445	321	
14	663	382	281	3	3	0	789	476	313	
15	648	376	272	2	2	0	758	452	306	
16	651	341	310	0	0	0	799	449	350	
17	853	489	364	0	0	0	1,003	598	405	
夜間	18	783	483	300	3	3	0	945	611	334
	19	566	339	227	2	1	1	656	418	238
	20	420	282	138	4	3	1	511	355	156
	21	327	234	93	2	1	1	423	319	104
	22	256	180	76	0	0	0	312	227	85
	23	220	153	67	1	1	0	279	196	83
昼間計	7,900	4,427	3,473	24	19	5	9,209	5,348	3,861	
夜間計	3,432	2,296	1,136	20	14	6	4,189	2,918	1,271	
総数	11,332	6,723	4,609	44	33	11	13,398	8,266	5,132	

(注) 0時は0時から午前1時までの間をいう。以下同じ。



(5) 類型別

類型別発生状況対前年比

区分	年別	類型				計
		人対車両	車両相互	車両単独	列車	
件数 (件)	29	1,096	10,107	128	1	11,332
	28	1,216	10,715	240	2	12,173
	増▲減	▲ 120	▲ 608	▲ 112	▲ 1	▲ 841
死者数 (人)	29	17	20	6	1	44
	28	17	19	12	1	49
	増▲減	0	1	▲ 6	0	▲ 5
負傷者数 (人)	29	1,098	12,146	154	0	13,398
	28	1,239	12,730	261	1	14,231
	増▲減	▲ 141	▲ 584	▲ 107	▲ 1	▲ 833

類型別・状態別発生状況

類型別		区分	件数 (件)	死者数 (人)	負傷者数 (人)
総		数	11,332	44	13,398
人 対 車 両	対面通行中		82	0	82
		背面通行中	146	0	152
	横断中	横断歩道	327	9	323
		横断歩道付近	24	2	22
		横断歩道橋付近	0	0	0
		その他	228	3	229
	路上遊戯中	6	0	6	
	路上作業中	18	1	17	
	路上停止中	23	0	23	
その他	242	2	244		
車 両 相 互	正面衝突		109	1	142
		追突	177	0	244
		進行中 その他	3,040	2	4,233
	出会頭	2,940	7	3,235	
	追越追抜時	442	1	499	
	すれ違い時	147	0	156	
	左折時	870	4	899	
	右折時	1,014	3	1,166	
	その他	1,368	2	1,572	
車 両 単 独	工 作 物 衝 突	電柱	5	0	9
		標識	2	1	1
		分離帯・安全島	7	0	10
		防護柵等	9	2	12
		その他	11	2	15
	路外逸脱	1	0	1	
	駐車車両衝突(運転者不在)	14	0	21	
転倒	16	1	16		
その他	63	0	69		
列	車		1	1	0

信号有無別事故類型

信号の有無 類型	信号有			信号無			事故計		
	件数 (件)	死者数 (人)	負傷者数 (人)	件数 (件)	死者数 (人)	負傷者数 (人)	件数 (件)	死者数 (人)	負傷者数 (人)
総 数	3,883	28	4,595	7,449	16	8,803	11,332	44	13,398
人 対 車 両	366	11	360	730	6	738	1,096	17	1,098
横断歩道横断中	294	9	290	33	0	33	327	9	323
その他横断中	34	0	34	218	5	217	252	5	251
その他	38	2	36	479	1	488	517	3	524
車 両 相 互	3,473	15	4,184	6,634	5	7,962	10,107	20	12,146
出合頭	625	5	725	2,315	2	2,510	2,940	7	3,235
右折	750	3	879	264	0	287	1,014	3	1,166
左折	558	4	574	312	0	325	870	4	899
追突	1,074	1	1,463	2,143	1	3,014	3,217	2	4,477
正面衝突	29	0	42	80	1	100	109	1	142
追い越し	111	1	127	331	0	372	442	1	499
その他	326	1	374	1,189	1	1,354	1,515	2	1,728
車 両 単 独	44	2	51	84	4	103	128	6	154
工作物衝突	13	2	17	21	3	30	34	5	47
転倒	3	0	4	13	1	12	16	1	16
その他	28	0	30	50	0	61	78	0	91
列 車	0	0	0	1	1	0	1	1	0

(6) 法令違反別

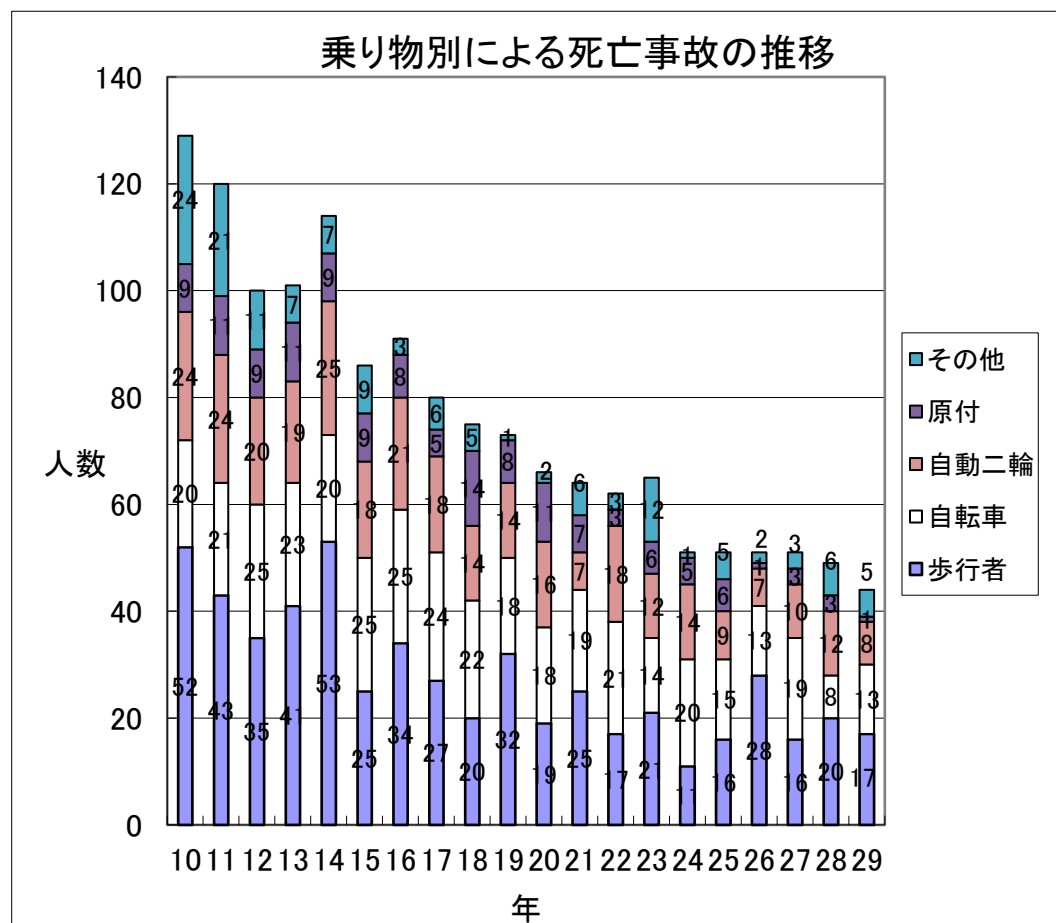
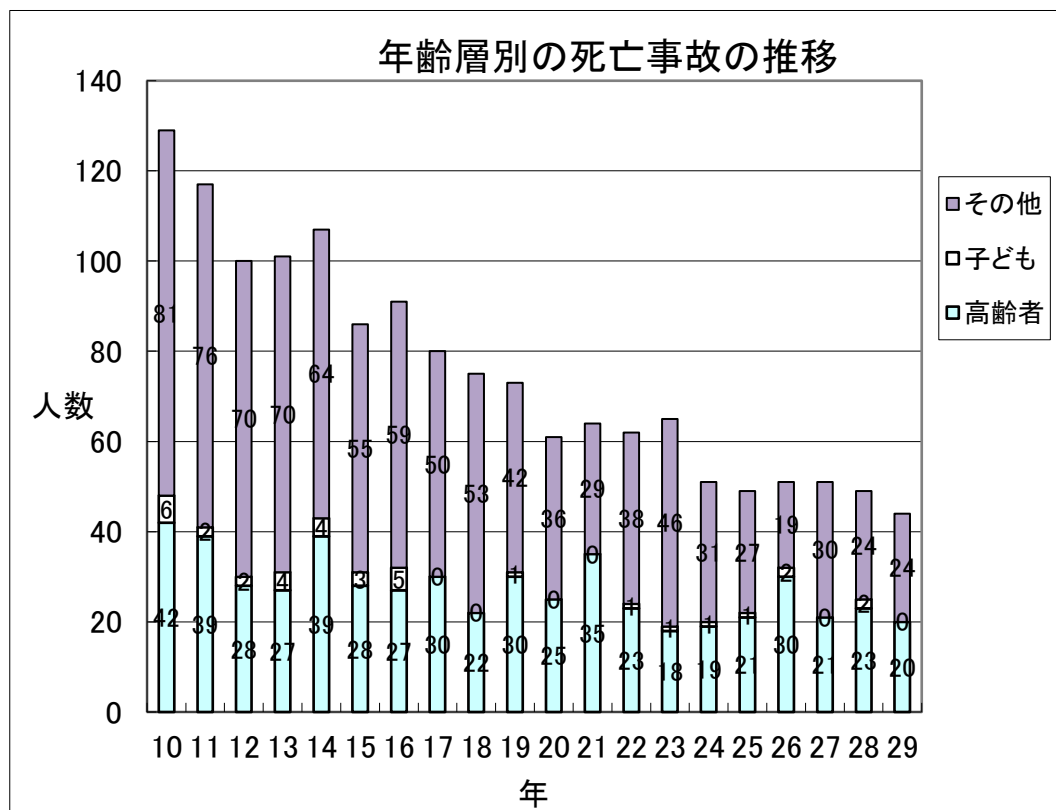
法令違反別発生状況(第1当事者の法令違反)

法令違反別		区分	件数 (件)	死者数 (人)	負傷者数 (人)	
車		信号無視	283	3	364	
		通行禁止	16	0	17	
		通行区分	23	1	27	
		最高速度	0	0	0	
		横断等禁止	6	0	6	
		進路変更禁止	6	0	7	
		追い越し	5	0	6	
		踏切不停止	1	1	0	
	両		右折	13	0	14
			左折	19	0	20
			優先通行妨害	21	0	29
			交差点安全進行義務	475	4	502
	等		歩行者妨害	141	4	140
			徐行場所	139	0	147
			指定場所一時不停止	212	1	272
			積載不適當	2	0	2
			整備不良車両運転	1	0	2
			酒酔い運転	0	0	0
			過労運転	2	0	4
安全 運 転 義 務			ハンドル等操作不適	650	6	878
			前方不注意	1,526	3	2,137
			動静不注意	1,426	3	1,744
		安全不確認	5,736	13	6,402	
	その他の違反	135	0	154		
	その他の違反	252	1	261		
	計	11,090	40	13,135		
歩 行 者		信号無視	4	4	0	
		通行区分	0	0	0	
	横 断		直前直後横断	0	0	0
			禁止場所横断	0	0	0
			斜め横断等	0	0	0
		寝そべり等	0	0	0	
		路上遊戯	0	0	0	
		飛び出し	0	0	0	
	その他の違反	0	0	0		
	計	4	4	0		
	その他	238	0	263		
	計	11,332	44	13,398		

(注) 第1当事者の違反によって起きた事故の件数及びその事故により生じた全死傷者数を計上。

4. 各種交通事故の実態

(1) 各種死亡事故の推移



(2)高齢者の事故

高齢者の交通事故の推移

区分	年別												
	昭和45	平成18	19	20	21	22	23	24	25	26	27	28	29
死者数①(人)	78	22	30	25	35	23	18	19	21	30	21	23	20
負傷者数(人)	—	2,195	2,222	2,140	2,102	2,104	1,922	2,004	1,987	1,993	2,066	2,017	1,832
全死者数②(人)	280	75	73	61	64	62	65	51	49	51	51	49	44
①/②×100(%)	27.9	29.3	41.1	41.0	54.7	37.1	27.7	37.3	42.9	58.8	41.2	46.9	45.5

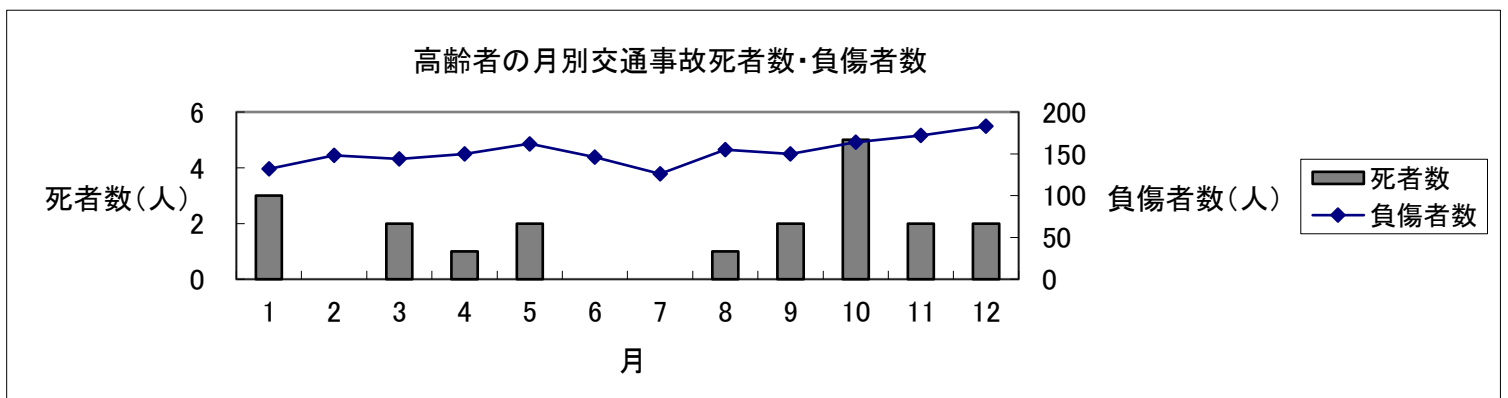
(注)高齢者自身の死傷者数を計上。負傷者数の統計は昭和61年から開始したため、昭和45年についてはデータが存在しない。高齢者の定義については、昭和63年以降は「65歳以上」、それ以前は「60歳以上」となっている。

年齢別・月別 (65歳以上)

(人)

年齢別	月別												計	
	1	2	3	4	5	6	7	8	9	10	11	12		
65～	死者数	0	0	0	0	0	0	0	1	0	1	0	1	3
69歳	負傷者数	52	52	67	63	59	53	45	57	65	74	63	75	725
70～	死者数	0	0	0	0	2	0	0	0	0	3	1	0	6
74歳	負傷者数	37	53	39	31	46	45	43	41	34	45	41	52	507
75～	死者数	0	0	0	1	0	0	0	0	0	0	0	0	1
79歳	負傷者数	24	25	23	32	30	23	18	31	32	20	39	25	322
80～	死者数	2	0	1	0	0	0	0	0	1	1	1	0	6
84歳	負傷者数	15	13	11	16	20	20	16	17	12	16	18	21	195
85歳	死者数	1	0	1	0	0	0	0	0	1	0	0	1	4
以上	負傷者数	4	5	4	8	7	5	4	9	7	9	11	10	83
計	死者数	3	0	2	1	2	0	0	1	2	5	2	2	20
	負傷者数	132	148	144	150	162	146	126	155	150	164	172	183	1,832
府内 全域	死者数	7	5	3	3	8	1	3	6	4	11	7	8	66
	負傷者数	444	491	506	487	512	476	434	560	484	590	561	612	6,157

(注)高齢者自身の死傷者数を計上。



行政区別・状態別(高齢者)

(人)

区分 行政区別	死 傷 者 数		内 訳									
			歩 行 中		自 転 車 乗 用 中		二 輪 車 乗 車 中		自 動 車 等 乗 車 中		そ の 他	
	死者数	負傷者数	死者数	負傷者数	死者数	負傷者数	死者数	負傷者数	死者数	負傷者数	死者数	負傷者数
北	1	147	0	21	1	29	0	4	0	93	0	0
都 島	0	52	0	6	0	27	0	3	0	16	0	0
福 島	1	27	0	2	1	13	0	2	0	10	0	0
此 花	1	27	1	5	0	13	0	1	0	8	0	0
中 央	0	130	0	32	0	20	0	1	0	77	0	0
西	1	54	0	9	1	10	0	4	0	31	0	0
港	1	56	0	11	1	29	0	1	0	15	0	0
大 正	3	39	1	8	2	16	0	3	0	12	0	0
天王寺	2	56	2	7	0	20	0	4	0	24	0	1
浪 速	1	41	0	4	0	20	1	2	0	14	0	1
西淀川	2	48	1	13	1	20	0	3	0	12	0	0
淀 川	1	135	0	18	1	70	0	6	0	40	0	1
東淀川	1	85	1	11	0	43	0	5	0	26	0	0
東 成	1	64	0	9	1	33	0	3	0	19	0	0
生 野	0	90	0	12	0	44	0	8	0	25	0	1
旭	0	39	0	7	0	19	0	0	0	13	0	0
城 東	0	93	0	19	0	52	0	2	0	20	0	0
鶴 見	1	74	1	12	0	33	0	7	0	22	0	0
阿倍野	0	69	0	18	0	23	0	5	0	23	0	0
住之江	2	105	2	13	0	47	0	5	0	40	0	0
住 吉	1	85	1	10	0	51	0	1	0	23	0	0
東住吉	0	81	0	12	0	33	0	7	0	29	0	0
平 野	0	169	0	20	0	86	0	15	0	48	0	0
西 成	0	66	0	10	0	26	0	4	0	26	0	0
総 数	20	1,832	10	289	9	777	1	96	0	666	0	4

(注) 高齢者自身の死傷者数を計上。

法令違反別発生状況(高齢者)

違反		区分	件数(件)	死者数(人)	負傷者数(人)	
歩 行 中	信号無視		2	2	0	
	通行区分		0	0	0	
	横 断	横断歩道外横断		0	0	0
		斜め横断		0	0	0
		駐停車車両の直前直後横断		0	0	0
		走行車両の直前直後横断		0	0	0
		横断禁止場所横断		0	0	0
	踏切不注意		0	0	0	
	路上遊戯		0	0	0	
	飛び出し		0	0	0	
	その他		0	0	0	
	自 転 車 乗 用 中	信号無視		6	1	5
		通行区分		0	0	0
		横断・転回禁止違反		0	0	0
踏切不停止等		0	0	0		
右折違反		0	0	0		
左折違反		0	0	0		
指定場所一時不停止		0	0	0		
ハンドル・ブレーキ等操作不適		9	2	7		
安全不確認		30	0	36		
その他		16	0	18		
自動車・二輪乗車中等			1,942	7	2,211	
合 計			2,005	12	2,277	

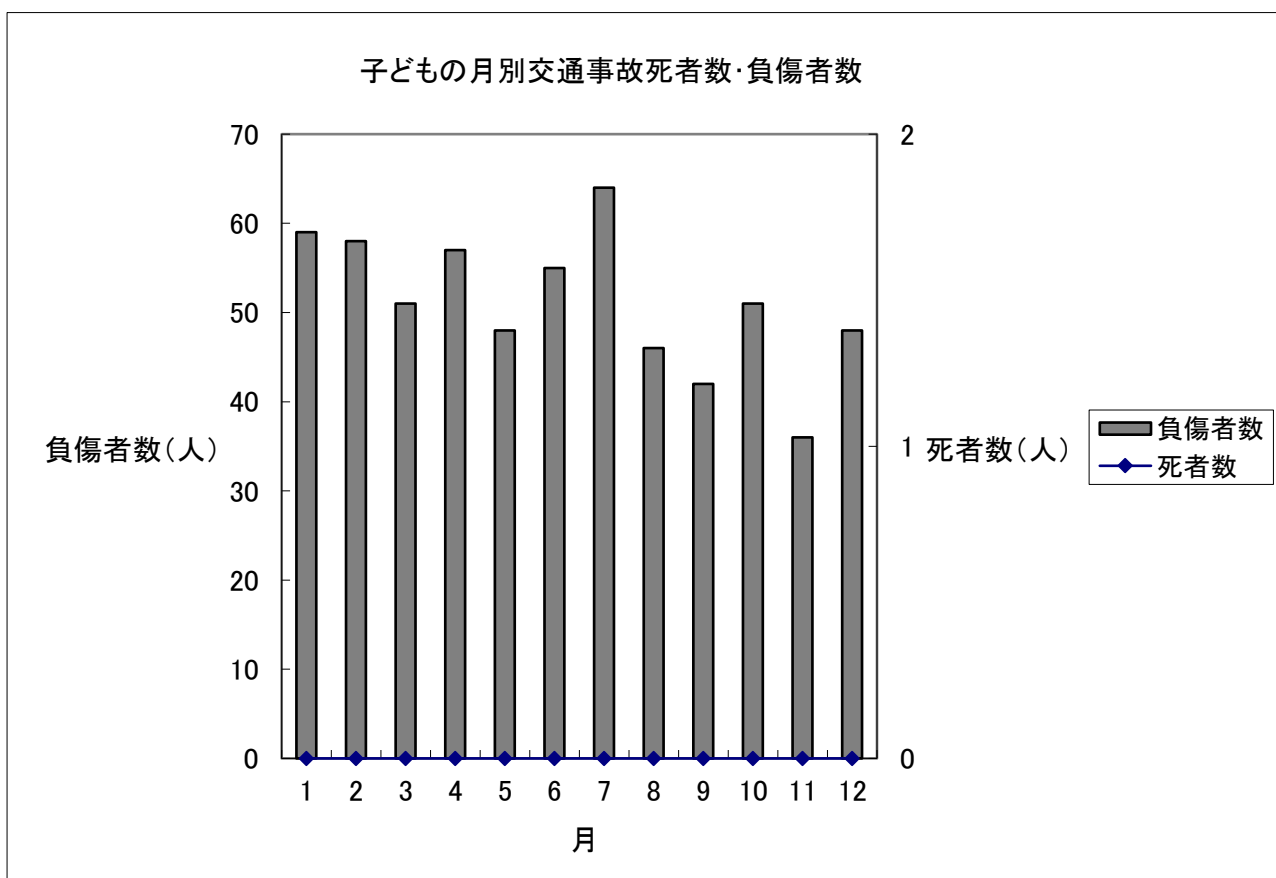
(注) 高齢者が1当になったときの違反と、その事故により生じた全死傷者数を計上。

(3) 子どもの事故

子どもの交通事故の推移

区分	年別	昭和45	平成19	20	21	22	23	24	25	26	27	28	29
死者数①(人)		42	1	0	0	1	1	1	1	2	0	2	0
負傷者数(人)		3,913	1,145	1,152	1,068	952	987	872	818	705	634	661	615
全死者数②(人)		280	73	61	64	62	65	51	49	51	51	49	44
①/②×100 (%)		15.0	1.4	0.0	0.0	1.6	1.5	2.0	2.0	3.9	0.0	4.1	0.0

(注)子ども自身の死傷者数を計上。



年齢別・月別（15歳以下）

(人)

年齢別		月別												計
		1	2	3	4	5	6	7	8	9	10	11	12	
1歳 以下	死者数	0	0	0	0	0	0	0	0	0	0	0	0	0
	負傷者数	6	2	2	2	0	4	6	2	3	6	3	5	41
2歳	死者数	0	0	0	0	0	0	0	0	0	0	0	0	0
	負傷者数	5	2	2	4	3	3	1	2	2	4	2	2	32
3歳	死者数	0	0	0	0	0	0	0	0	0	0	0	0	0
	負傷者数	8	5	1	2	5	4	0	2	0	3	2	0	32
4歳	死者数	0	0	0	0	0	0	0	0	0	0	0	0	0
	負傷者数	4	3	1	2	3	2	7	2	2	2	1	2	31
5歳	死者数	0	0	0	0	0	0	0	0	0	0	0	0	0
	負傷者数	1	4	3	6	3	6	3	4	3	5	3	6	47
6歳	死者数	0	0	0	0	0	0	0	0	0	0	0	0	0
	負傷者数	4	7	4	4	7	5	9	2	1	3	2	1	49
7歳	死者数	0	0	0	0	0	0	0	0	0	0	0	0	0
	負傷者数	8	2	7	7	8	1	6	3	5	8	3	4	62
8歳	死者数	0	0	0	0	0	0	0	0	0	0	0	0	0
	負傷者数	5	7	6	5	5	2	7	3	4	3	3	2	52
9歳	死者数	0	0	0	0	0	0	0	0	0	0	0	0	0
	負傷者数	4	4	3	5	6	9	5	6	3	3	3	3	54
10歳	死者数	0	0	0	0	0	0	0	0	0	0	0	0	0
	負傷者数	5	2	5	6	6	1	2	1	4	2	2	5	41
11歳	死者数	0	0	0	0	0	0	0	0	0	0	0	0	0
	負傷者数	1	3	1	3	1	2	5	3	1	2	1	6	29
12歳	死者数	0	0	0	0	0	0	0	0	0	0	0	0	0
	負傷者数	2	3	4	2	0	4	4	3	3	3	1	5	34
13歳	死者数	0	0	0	0	0	0	0	0	0	0	0	0	0
	負傷者数	0	4	3	4	0	6	5	3	6	5	7	5	48
14歳	死者数	0	0	0	0	0	0	0	0	0	0	0	0	0
	負傷者数	2	5	5	3	1	4	2	8	3	2	2	1	38
15歳	死者数	0	0	0	0	0	0	0	0	0	0	0	0	0
	負傷者数	4	5	4	2	0	2	2	2	2	0	1	1	25
計	死者数	0	0	0	0	0	0	0	0	0	0	0	0	0
	負傷者数	59	58	51	57	48	55	64	46	42	51	36	48	615
府内 全域	死者数	0	0	0	0	0	1	0	0	0	0	0	0	1
	負傷者数	203	172	221	238	215	229	210	253	187	222	189	228	2,567

(注)子ども自身の死傷者数を計上。

行政区別・状態別(子ども)

(人)

区分 行政区別	死 傷 者 数		内 訳									
			歩 行 中		自 転 車 乗 用 中		二 輪 車 乗 車 中		自 動 車 等 乗 車 中		そ の 他	
	死 者 数	負 傷 者 数	死 者 数	負 傷 者 数	死 者 数	負 傷 者 数	死 者 数	負 傷 者 数	死 者 数	負 傷 者 数	死 者 数	負 傷 者 数
北	0	38	0	6	0	13	0	1	0	15	0	3
都 島	0	26	0	5	0	10	0	0	0	11	0	0
福 島	0	12	0	0	0	6	0	0	0	6	0	0
此 花	0	5	0	0	0	3	0	0	0	2	0	0
中 央	0	21	0	4	0	7	0	0	0	10	0	0
西	0	14	0	2	0	6	0	0	0	6	0	0
港	0	24	0	3	0	10	0	0	0	11	0	0
大 正	0	22	0	1	0	14	0	0	0	7	0	0
天 王 寺	0	22	0	2	0	10	0	0	0	10	0	0
浪 速	0	11	0	4	0	6	0	0	0	1	0	0
西 淀 川	0	23	0	6	0	11	0	0	0	6	0	0
淀 川	0	34	0	4	0	22	0	0	0	6	0	2
東 淀 川	0	32	0	4	0	20	0	0	0	8	0	0
東 成	0	26	0	6	0	17	0	0	0	3	0	0
生 野	0	25	0	3	0	15	0	0	0	7	0	0
旭	0	11	0	4	0	6	0	0	0	1	0	0
城 東	0	45	0	11	0	24	0	1	0	7	0	2
鶴 見	0	37	0	3	0	18	0	0	0	16	0	0
阿 倍 野	0	26	0	6	0	12	0	0	0	8	0	0
住 之 江	0	32	0	4	0	18	0	1	0	9	0	0
住 吉	0	22	0	4	0	12	0	0	0	6	0	0
東 住 吉	0	28	0	7	0	14	0	0	0	7	0	0
平 野	0	64	0	3	0	41	0	0	0	20	0	0
西 成	0	15	0	5	0	6	0	0	0	4	0	0
総 数	0	615	0	97	0	321	0	3	0	187	0	7

(注)子ども自身の死傷者数を計上。

法令違反別発生状況（子ども）

違反		区分	件数(件)	死者数(人)	負傷者数(人)	
歩 行 中	信号無視		0	0	0	
	通行区分		0	0	0	
	横 断	横断歩道外横断		0	0	0
		斜め横断		0	0	0
		駐停車車両の直前直後横断		0	0	0
		走行車両の直前直後横断		0	0	0
		横断禁止場所横断		0	0	0
	幼児のひとり歩き		0	0	0	
	踏切不注意		0	0	0	
	路上遊戯		0	0	0	
	飛び出し		0	0	0	
	その他		0	0	0	
	自 転 車 乗 用 中	信号無視		1	0	1
		通行区分		0	0	0
横断・転回禁止違反		0	0	0		
踏切不停止等		0	0	0		
右折違反		0	0	0		
左折違反		0	0	0		
指定場所一時不停止		0	0	0		
ハンドル・ブレーキ等操作不適		1	0	1		
安全不確認		9	0	10		
その他		5	0	5		
自動車・二輪車乗用中等			1	0	1	
総 計			17	0	18	

(注) 子どもが1当になったときの違反と、その事故により生じた全死傷者数を計上。

(4)若年者の事故(16歳以上24歳以下の者の事故)

若年者の交通事故の推移

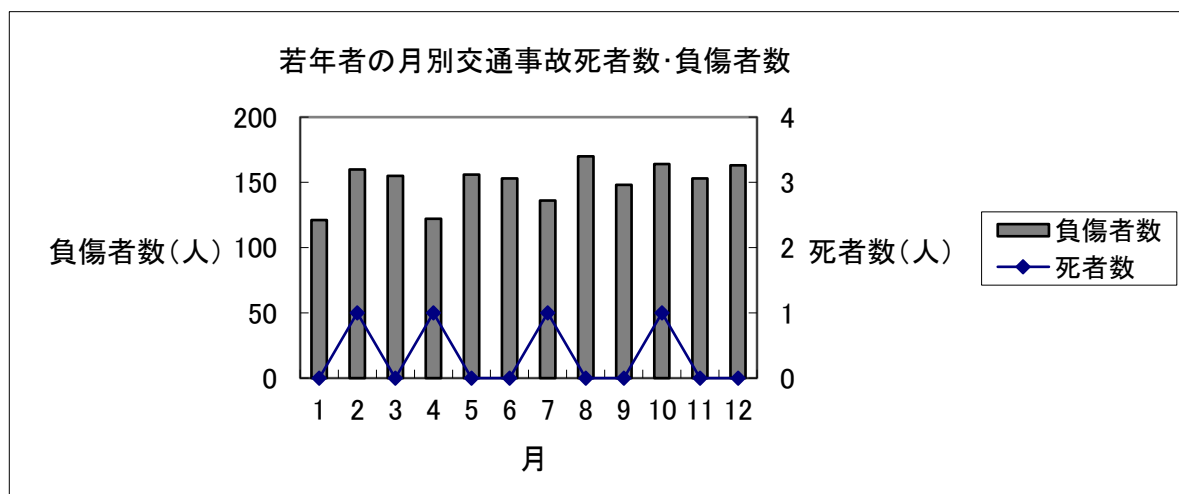
年別 区分	21	22	23	24	25	26	27	28	29
件数(件)	3,977	3,747	3,593	3,431	3,242	2,901	2,874	2,694	2,552
死者数①(人)	6	3	7	2	3	1	8	4	4
負傷者数(人)	3,055	2,891	2,666	2,568	2,459	2,154	2,108	1,888	1,801
全死者数②(人)	64	62	65	51	49	51	51	49	44
①/②×100 (%)	9.4	4.8	10.8	3.9	6.1	2.0	15.7	8.2	9.1

(注)若年者が関連した(1当又は2当になった)件数と若年者自身の死傷者数を計上。

高校生の交通事故の推移

年別 区分	21	22	23	24	25	26	27	28	29
件数(件)	503	512	451	469	404	394	388	386	315
死者数①(人)	2	0	2	0	0	0	3	0	1
負傷者数(人)	465	469	415	403	379	370	362	344	298
全死者数②(人)	64	62	65	51	49	51	51	49	44
①/②×100 (%)	3.1	0.0	3.1	0.0	0.0	0.0	5.9	0.0	2.3

(注)高校生が関連した(1当又は2当になった)件数と高校生自身の死傷者数を計上。



(注)若年者自身の死傷者数を計上。

年齢別・月別（若年者）

(人)

年齢別		月別												計
		1	2	3	4	5	6	7	8	9	10	11	12	
16歳	死者数	0	1	0	0	0	0	0	0	0	0	0	0	1
	負傷者数	6	12	8	12	8	11	14	7	11	10	10	9	118
17歳	死者数	0	0	0	1	0	0	0	0	0	0	0	0	1
	負傷者数	5	9	12	6	13	10	8	5	15	11	12	10	116
18歳	死者数	0	0	0	0	0	0	0	0	0	0	0	0	0
	負傷者数	9	13	12	7	12	13	8	26	15	13	20	20	168
19歳	死者数	0	0	0	0	0	0	0	0	0	0	0	0	0
	負傷者数	8	18	12	13	17	13	16	14	12	13	18	17	171
20歳	死者数	0	0	0	0	0	0	0	0	0	1	0	0	1
	負傷者数	10	22	18	11	28	19	9	22	11	16	18	15	199
21歳	死者数	0	0	0	0	0	0	0	0	0	0	0	0	0
	負傷者数	17	16	22	24	16	20	22	20	15	26	23	32	253
22歳	死者数	0	0	0	0	0	0	1	0	0	0	0	0	1
	負傷者数	28	18	27	13	21	29	18	25	22	24	17	13	255
23歳	死者数	0	0	0	0	0	0	0	0	0	0	0	0	0
	負傷者数	23	27	16	18	20	22	19	26	21	18	17	25	252
24歳	死者数	0	0	0	0	0	0	0	0	0	0	0	0	0
	負傷者数	15	25	28	18	21	16	22	25	26	33	18	22	269
計	死者数	0	1	0	1	0	0	1	0	0	1	0	0	4
	負傷者数	121	160	155	122	156	153	136	170	148	164	153	163	1,801
府内	死者数	0	4	2	1	0	0	3	0	0	1	0	0	11
全域	負傷者数	448	505	557	532	589	583	489	591	518	624	611	624	6,671

(注)若年者自身の死傷者数を計上。

行政区別・状態別(若年者)

(人)

区分 行政区別	死傷者数		内 訳									
	死者数	負傷者数	歩 行 中		自 転 車 乗 用 中		二 輪 車 乗 車 中		自 動 車 等 乗 車 中		そ の 他	
			死者数	負傷者数	死者数	負傷者数	死者数	負傷者数	死者数	負傷者数	死者数	負傷者数
北	0	163	0	12	0	55	0	24	0	72	0	0
都 島	0	57	0	0	0	24	0	11	0	22	0	0
福 島	0	32	0	1	0	13	0	7	0	11	0	0
此 花	1	28	0	1	0	7	0	10	1	10	0	0
中 央	0	184	0	34	0	66	0	14	0	70	0	0
西	0	65	0	3	0	28	0	7	0	27	0	0
港	0	51	0	0	0	16	0	16	0	19	0	0
大 正	0	35	0	2	0	17	0	7	0	9	0	0
天 王 寺	0	71	0	5	0	31	0	9	0	26	0	0
浪 速	0	84	0	3	0	32	0	14	0	35	0	0
西 淀 川	1	47	0	0	1	12	0	11	0	24	0	0
淀 川	0	110	0	5	0	48	0	29	0	28	0	0
東 淀 川	0	72	0	3	0	29	0	23	0	17	0	0
東 成	0	66	0	1	0	22	0	14	0	29	0	0
生 野	0	75	0	2	0	36	0	17	0	20	0	0
旭	0	30	0	0	0	15	0	6	0	9	0	0
城 東	0	73	0	3	0	28	0	20	0	22	0	0
鶴 見	0	79	0	2	0	29	0	16	0	32	0	0
阿 倍 野	0	45	0	6	0	21	0	5	0	13	0	0
住 之 江	0	90	0	3	0	26	0	29	0	32	0	0
住 吉	1	63	0	0	0	25	0	10	1	28	0	0
東 住 吉	1	72	0	0	0	32	1	17	0	23	0	0
平 野	0	145	0	4	0	62	0	32	0	47	0	0
西 成	0	64	0	1	0	18	0	11	0	34	0	0
総 数	4	1,801	0	91	1	692	1	359	2	659	0	0

(注)若年者自身の死傷者数を計上。

法令違反別発生状況（若年者）

違反		区分	件数(件)	死者数(人)	負傷者数(人)	
歩 行 中	信号無視		0	0	0	
	通行区分		0	0	0	
	横 断	横断歩道外横断		0	0	0
		斜め横断		0	0	0
		駐停車車両の直前直後横断		0	0	0
		走行車両の直前直後横断		0	0	0
	横断禁止場所横断		0	0	0	
	踏切不注意		0	0	0	
	路上遊戯		0	0	0	
	飛び出し		0	0	0	
	その他		0	0	0	
	自 転 車 乗 用 中	信号無視		22	0	25
		通行区分		0	0	0
		横断・転回禁止違反		0	0	0
踏切不停止等		0	0	0		
右折違反		1	0	1		
左折違反		0	0	0		
指定場所一時不停止		3	0	6		
ハンドル・ブレーキ等操作不適		2	0	4		
安全不確認		51	0	55		
その他		40	0	41		
自動車・二輪車乗用中等			1,209	3	1,548	
総 計			1,328	3	1,680	

(注) 若年者が1当になったときの違反と、その事故により生じた全死傷者数を計上。

(5) 歩行者の事故

歩行者の交通事故の推移

区分	年別												
	昭和45	平成19	20	21	22	23	24	25	26	27	28	29	
件数	6,692	1,615	1,437	1,430	1,443	1,389	1,361	1,294	1,261	1,309	1,217	1,096	
死者数①(人)	176	32	19	25	17	21	11	16	28	16	18	17	
負傷者数(人)	27	1,624	1,471	1,448	1,463	1,405	1,392	1,306	1,253	1,320	1,239	1,098	
全死者数②(人)	280	73	61	64	62	65	51	49	51	51	49	44	
①/②×100 (%)	62.9	43.8	31.1	39.1	27.4	32.3	21.6	32.7	54.9	31.4	36.7	38.6	

(注)歩行者が関連した(1当又は2当となった)件数とその事故により生じた全死傷者数を計上。

事故類型別(歩行者)

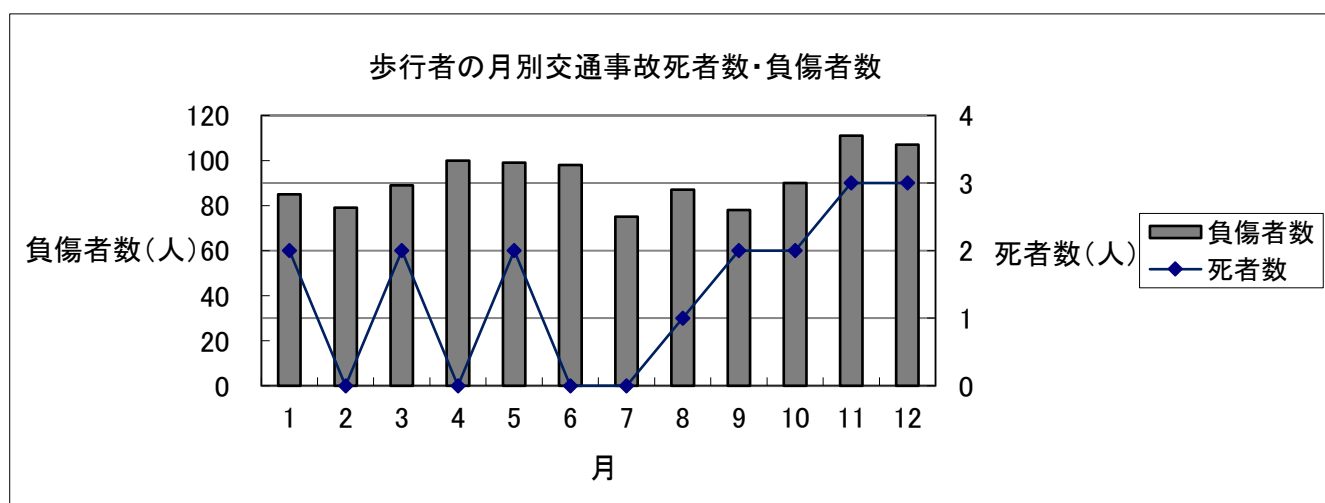
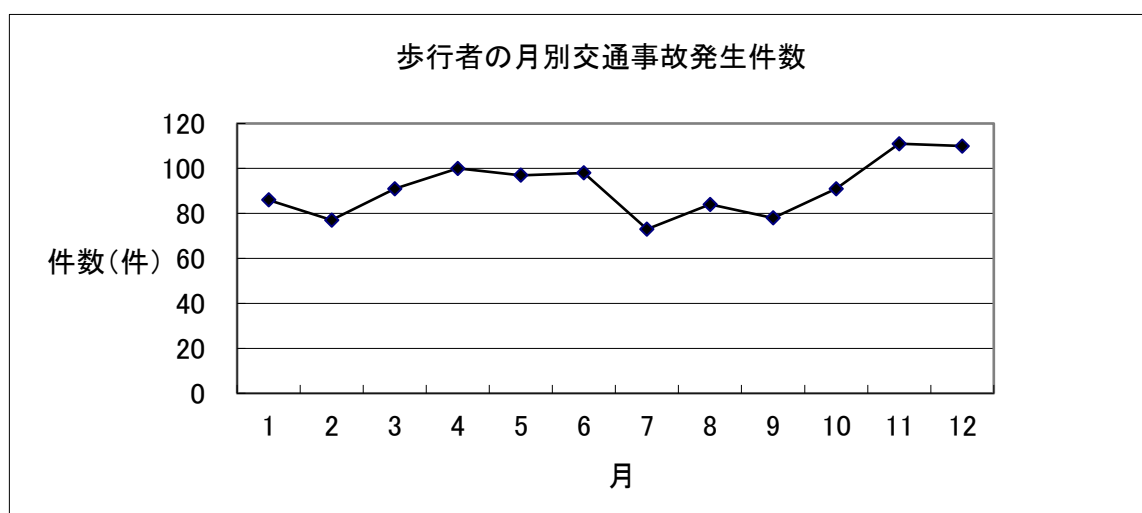
区分		件数(件)	死者数(人)	負傷者数(人)	
総 数		1,096	17	1,098	
人 対 車 両	対面通行中	82	0	82	
	背面通行中	146	0	152	
	横 断 中	横断歩道	327	9	323
		横断歩道付近	24	2	22
		横断歩道橋付近	0	0	0
		その他	228	3	229
	路上遊戯中	6	0	6	
	路上作業中	18	1	17	
	路上停止中	23	0	23	
	その他	242	2	244	
列 車	0	0	0		

(注)歩行者が関連した(1当又は2当となった)件数とその事故により生じた全死傷者数を計上。

月別発生状況(歩行者)

区分 \ 月別	1	2	3	4	5	6	7	8	9	10	11	12	計
件数(件)	86	77	91	100	97	98	73	84	78	91	111	110	1,096
死者数(人)	2	0	2	0	2	0	0	1	2	2	3	3	17
負傷者数(人)	85	79	89	100	99	98	75	87	78	90	111	107	1,098

(注)歩行者が関連した(1当又は2当となった)件数とその事故により生じた全死傷者数を計上。



歩行者関連事故発生状況
(行政区、状態別)

行政区分	件数 (件)				死者数 (人)				負傷者数 (人)			
	総数	通行中	横断中	その他	総数	通行中	横断中	その他	総数	通行中	横断中	その他
北	131	33	76	22	1	0	1	0	130	33	75	22
都島	24	3	17	4	0	0	0	0	24	3	17	4
福島	14	4	7	3	0	0	0	0	14	4	7	3
此花	16	2	7	7	1	0	1	0	15	2	6	7
中央	224	71	71	82	0	0	0	0	228	72	73	83
西	43	12	22	9	0	0	0	0	43	12	22	9
港	23	2	14	7	0	0	0	0	23	2	14	7
大正	18	1	12	5	1	0	1	0	18	2	11	5
天王寺	40	7	21	12	3	0	3	0	39	7	20	12
浪速	37	4	22	11	0	0	0	0	40	6	23	11
西淀川	27	6	20	1	2	0	2	0	26	6	19	1
淀川	68	15	43	10	0	0	0	0	69	15	44	10
東淀川	35	7	20	8	1	0	1	0	34	7	19	8
東成	25	3	19	3	0	0	0	0	27	3	21	3
生野	34	3	21	10	0	0	0	0	34	3	21	10
旭	22	5	6	11	1	0	1	0	23	6	5	12
城東	47	7	31	9	0	0	0	0	47	7	31	9
鶴見	33	5	22	6	1	0	1	0	32	5	21	6
阿倍野	50	10	27	13	0	0	0	0	50	10	27	13
住之江	41	4	28	9	2	0	2	0	40	4	26	10
住吉	26	4	12	10	1	0	1	0	26	5	11	10
東住吉	36	10	17	9	1	0	0	1	35	10	17	8
平野	55	8	27	20	1	0	0	1	55	8	27	20
西成	27	2	17	8	1	0	0	1	26	2	17	7
計	1,096	228	579	289	17	0	14	3	1,098	234	574	290

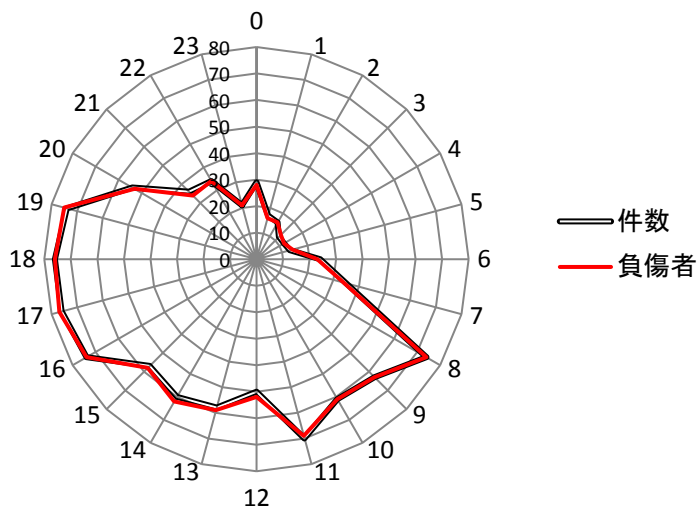
(注)歩行者が1当又は2当となった事故の件数及びその事故により生じた死傷者数を計上。

歩行者関連事故発生状況
(時間別、状態別)

時間	区分	件数 (件)				死者数 (人)				負傷者数 (人)				
		総数				総数				総数				
		通行中	横断中	その他		通行中	横断中	その他		通行中	横断中	その他		
夜間	0	29	7	13	9	1	0	1	0	28	7	12	9	
	1	17	4	6	7	1	0	1	0	16	4	5	7	
	2	16	1	8	7	1	0	0	1	16	2	8	6	
	3	12	2	5	5	1	0	1	0	13	2	4	7	
	4	12	1	4	7	0	0	0	0	12	1	4	7	
	5	13	1	7	5	5	0	0	0	0	14	2	7	5
6	24	2	20	2	2	1	0	1	0	23	2	19	2	
7	35	5	19	11	11	1	0	1	0	34	5	18	11	
8	74	16	38	20	20	0	0	0	0	74	16	38	20	
9	63	15	30	18	18	1	0	0	1	63	15	31	17	
10	61	16	30	15	15	1	0	1	0	61	17	29	15	
11	70	12	40	18	18	2	0	2	0	69	12	38	19	
12	50	8	24	18	18	0	0	0	0	52	8	26	18	
13	58	21	26	11	11	0	0	0	0	59	21	27	11	
14	60	11	36	13	13	0	0	0	0	62	11	38	13	
15	57	11	29	17	17	1	0	1	0	58	12	29	17	
16	74	14	35	25	25	0	0	0	0	74	14	35	25	
17	76	16	38	22	22	0	0	0	0	77	17	38	22	
夜間	18	76	16	47	13	13	1	0	1	0	76	16	46	14
	19	74	19	43	12	12	0	0	0	0	75	19	44	12
	20	54	15	27	12	12	2	0	1	1	53	16	26	11
	21	36	3	24	9	9	2	0	2	0	34	3	22	9
	22	34	7	17	10	10	0	0	0	0	34	7	17	10
	23	21	5	13	3	3	1	0	1	0	21	5	13	3
昼間計		702	147	365	190	190	7	0	6	1	706	150	366	190
夜間計		394	81	214	99	99	10	0	8	2	392	84	208	100
合計		1,096	228	579	289	289	17	0	14	3	1,098	234	574	290

(注)歩行者が1当又は2当となった事故の件数及びその事故により生じた死傷者数を計上。

時間帯別発生件数と負傷者数



(6) 自転車の事故

自転車の交通事故の推移

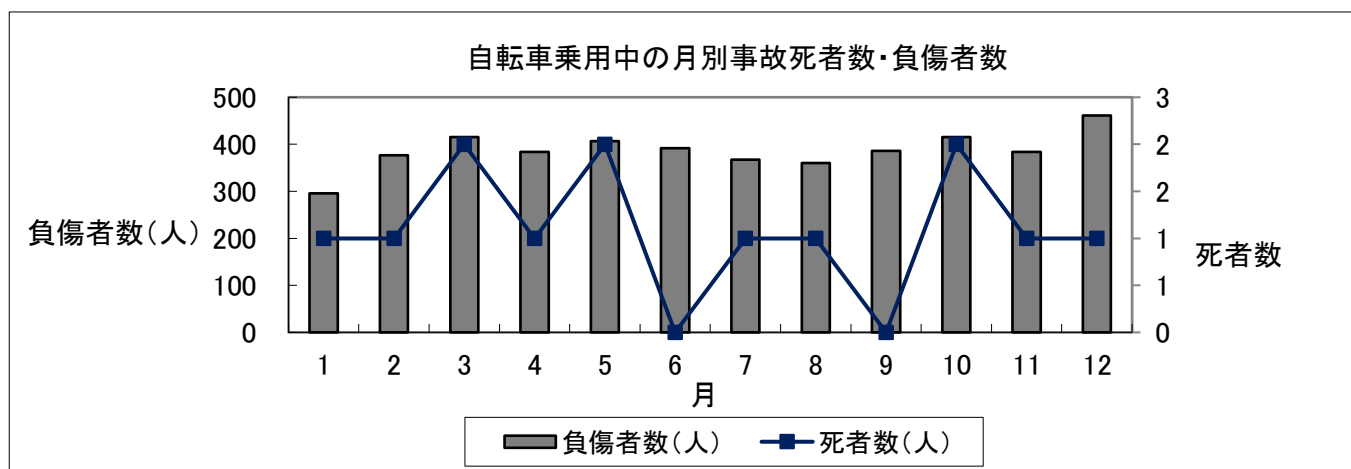
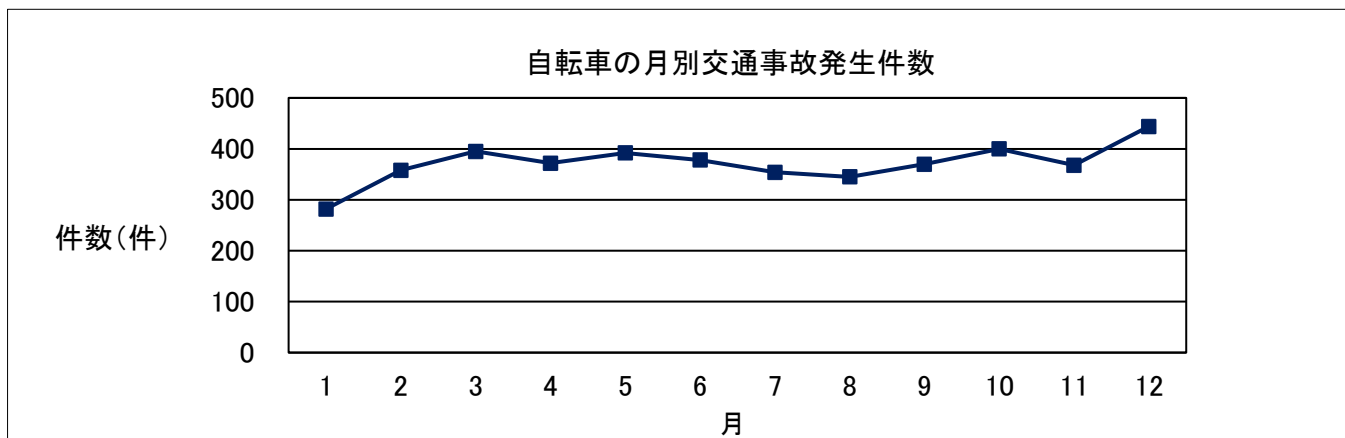
区分	年別											
	昭和45	平成19	20	21	22	23	24	25	26	27	28	29
件数(件)	3,067	6,761	6,643	6,559	6,505	6,110	5,992	5,587	5,172	4,916	4,720	4,458
死者数① (人)	33	18	18	19	21	14	20	15	13	19	8	13
負傷者数 (人)	3,182	7,009	6,917	6,831	6,735	6,331	6,185	5,789	5,335	5,060	4,913	4,644
全死者数② (人)	280	73	61	64	62	65	51	49	51	51	49	44
①/② ×100(%)	11.8	24.7	29.5	29.7	33.9	21.5	39.2	30.6	25.5	37.3	16.3	29.5

(注)自転車に関連した(1当又は2当)となった件数とその事故により生じた全死傷者数を計上。

月別発生状況(自転車)

月	1	2	3	4	5	6	7	8	9	10	11	12	計
件数(件)	282	358	395	372	392	378	354	345	370	400	368	444	4,458
死者数(人)	1	1	2	1	2	0	1	1	0	2	1	1	13
負傷者数(人)	296	377	415	384	407	392	367	360	386	415	384	461	4,644

(注)自転車に関連した(1当又は2当となった)件数とその事故により生じた全死傷者数を計上。



事故類型別(自転車)

類型別		区分	件数(件)	死者数(人)	負傷者数(人)	
総 数			4,458	13	4,644	
人	対面通行中		40	0	40	
	背面通行中		34	0	36	
	対 横 断 中	横断歩道	14	0	14	
		横断歩道付近	0	0	0	
		横断歩道橋付近	0	0	0	
		その他	26	0	27	
	路上遊戯中		1	0	1	
	両	路上作業中		6	0	6
		路上停止中		2	0	2
		その他		46	0	46
車	正面衝突		71	0	84	
	追 突	進行中	17	0	19	
		その他	20	0	21	
両	出合頭		2,286	5	2,394	
	追越追抜時		155	1	160	
	すれ違い時		109	0	113	
相	左折時		594	4	602	
	右折時		447	0	461	
	その他		574	0	603	
車両単独			15	2	15	
列車			1	1	0	

(注)自転車に関連した(1当又は2当となった)件数とその事故により生じた全死傷者数を計上。

自転車関連事故発生状況
(行政区、類型別)

区分 行政区分	件 数 (件)				死 者 数 (人)				負 傷 者 数 (人)			
	総 数	人対車両	車両相互	そ の 他	総 数	人対車両	車両相互	そ の 他	総 数	人対車両	車両相互	そ の 他
北	342	24	318	0	1	0	1	0	351	24	327	0
都 島	128	5	123	0	0	0	0	0	135	5	130	0
福 島	103	3	100	0	1	0	1	0	107	3	104	0
此 花	51	2	47	2	0	0	0	0	52	2	48	2
中 央	467	38	428	1	0	0	0	0	478	38	439	1
西	192	9	183	0	1	0	1	0	197	9	188	0
港	108	3	104	1	1	0	0	1	111	3	108	0
大 正	97	1	96	0	2	0	2	0	104	2	102	0
天 王 寺	143	4	138	1	0	0	0	0	150	4	145	1
浪 速	168	5	163	0	0	0	0	0	174	6	168	0
西 淀 川	95	1	93	1	2	0	1	1	98	1	97	0
淀 川	297	10	284	3	1	0	1	0	307	10	294	3
東 淀 川	183	6	177	0	0	0	0	0	191	6	185	0
東 成	163	6	157	0	1	0	1	0	179	7	172	0
生 野	219	3	215	1	0	0	0	0	228	3	224	1
旭	79	3	75	1	0	0	0	0	81	3	77	1
城 東	220	9	209	2	0	0	0	0	235	9	222	4
鶴 見	159	1	158	0	0	0	0	0	168	1	167	0
阿 倍 野	135	7	128	0	0	0	0	0	141	7	134	0
住 之 江	191	4	187	0	2	0	2	0	198	4	194	0
住 吉	167	7	159	1	1	0	0	1	172	7	165	0
東 住 吉	205	7	198	0	0	0	0	0	210	7	203	0
平 野	408	9	397	2	0	0	0	0	433	9	422	2
西 成	138	2	136	0	0	0	0	0	144	2	142	0
計	4,458	169	4,273	16	13	0	10	3	4,644	172	4,457	15

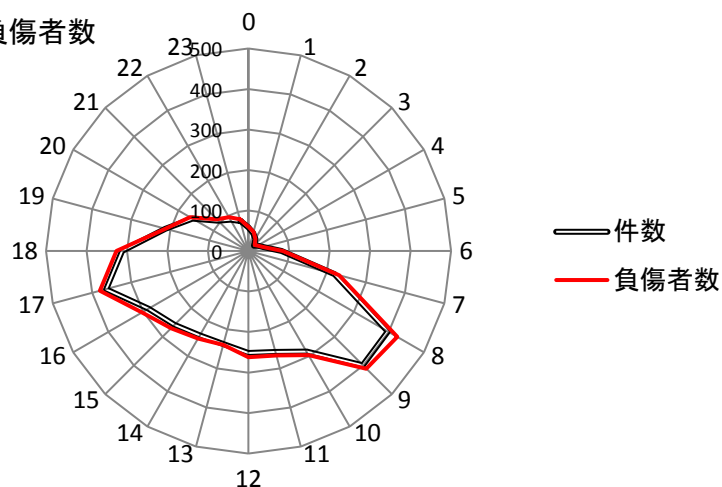
(注)自転車に関連した(1当又は2当となった)件数とその事故により生じた全死傷者数を計上。

自転車関連事故発生状況
(時間別、類型別)

区分 時間	件数 (件)				死者数 (人)				負傷者数 (人)				
	総数	人対車両	車両相互	その他	総数	人対車両	車両相互	その他	総数	人対車両	車両相互	その他	
夜間	0	58	3	54	1	0	0	0	0	60	3	56	1
	1	45	0	44	1	0	0	0	0	49	0	48	1
	2	34	1	33	0	0	0	0	0	34	1	33	0
	3	19	0	19	0	0	0	0	0	21	0	21	0
	4	27	0	27	0	0	0	0	0	27	0	27	0
	5	38	0	38	0	1	0	1	0	38	0	38	0
6	81	2	77	2	0	0	0	0	85	2	81	2	
7	220	6	213	1	1	0	1	0	232	6	225	1	
8	397	15	380	2	1	0	0	1	424	15	408	1	
9	399	12	387	0	2	0	2	0	411	12	399	0	
10	287	15	271	1	0	0	0	0	297	15	281	1	
11	258	8	249	1	0	0	0	0	267	8	256	3	
12	252	5	246	1	2	0	2	0	262	5	256	1	
13	238	11	225	2	1	0	0	1	240	11	228	1	
14	241	8	233	0	2	0	2	0	250	9	241	0	
15	258	7	250	1	0	0	0	0	270	7	262	1	
16	285	16	269	0	0	0	0	0	303	16	287	0	
17	364	15	348	1	0	0	0	0	380	16	363	1	
夜間	18	312	14	297	1	0	0	0	0	326	14	311	1
	19	213	10	202	1	2	0	1	1	213	10	203	0
	20	160	8	152	0	1	0	1	0	167	9	158	0
	21	106	5	101	0	0	0	0	0	111	5	106	0
	22	89	5	84	0	0	0	0	0	96	5	91	0
	23	77	3	74	0	0	0	0	0	81	3	78	0
昼間計	3,280	120	3,148	12	9	0	7	2	3,421	122	3,287	12	
夜間計	1,178	49	1,125	4	4	0	3	1	1,223	50	1,170	3	
総数	4,458	169	4,273	16	13	0	10	3	4,644	172	4,457	15	

(注)自転車に関連した(1当又は2当となった)件数とその事故により生じた全死傷者数を計上。

時間帯別発生件数と負傷者数



(7) 二輪車の事故

① 自動二輪車の交通事故発生状況

自動二輪車の交通事故の推移

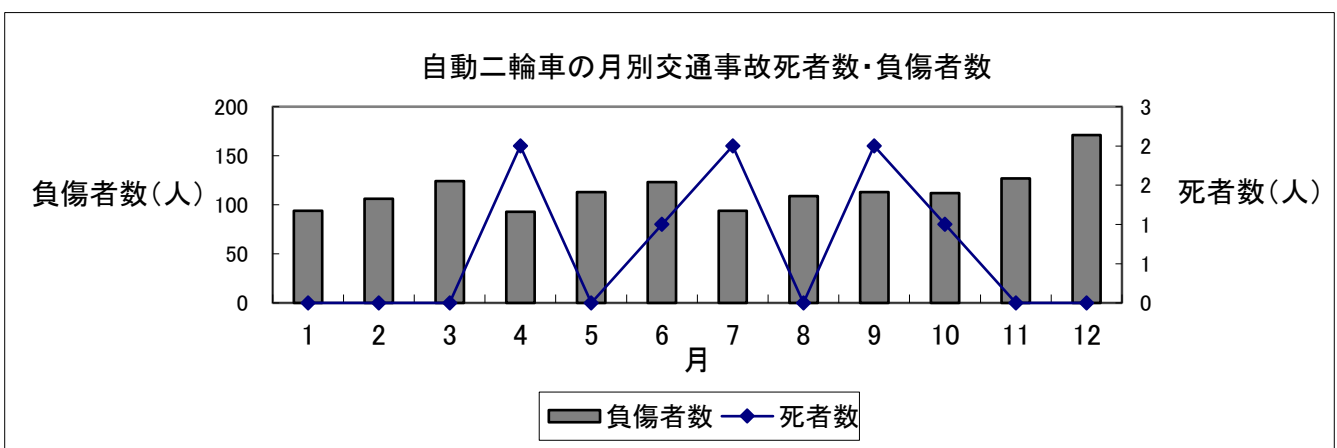
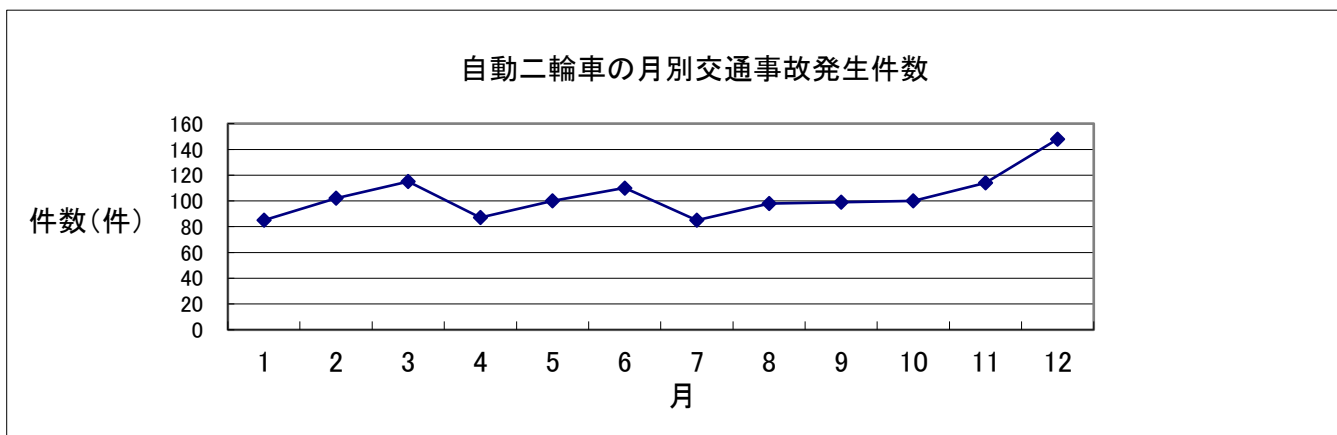
区分 \ 年別	昭和61	平成19	20	21	22	23	24	25	26	27	28	29
件数(件)	1,745	2,249	1,939	1,741	1,684	1,603	1,519	1,468	1,343	1,257	1,291	1,243
死者数① (人)	30	14	16	7	18	12	14	9	7	11	12	8
負傷者数(人)	1,960	2,477	2,106	1,915	1,841	1,756	1,655	1,635	1,451	1,354	1,403	1,379
全死者数② (人)	222	73	61	64	62	65	51	49	51	51	49	44
①/②×100 (%)	13.5	19.2	26.2	10.9	29.0	18.5	27.5	18.4	13.7	21.6	24.5	18.2

(注)自動二輪車が関連した(1当又は2当となった)件数とその事故により生じた全死傷者数を計上。

月別発生状況 (自動二輪車)

月	1	2	3	4	5	6	7	8	9	10	11	12	計
件数(件)	85	102	115	87	100	110	85	98	99	100	114	148	1,243
死者数(人)	0	0	0	2	0	1	2	0	2	1	0	0	8
負傷者数(人)	94	106	124	93	113	123	94	109	113	112	127	171	1,379

(注)自動二輪車が関連した(1当又は2当となった)件数とその事故により生じた全死傷者数を計上。



事故類型別(自動二輪車)

類型別		区分	件数(件)	死者数(人)	負傷者数(人)
総数			1,243	8	1,379
人 対 車 両	対面通行中		1	0	1
	背面通行中		0	0	0
	横 断 中	横断歩道	12	0	13
		横断歩道付近	2	0	2
		横断歩道橋付近	0	0	0
		その他	16	0	16
	路上遊戯中		0	0	0
	路上作業中		1	0	1
	路上停止中		1	0	1
	その他		1	0	1
車 両 相 互	正面衝突		26	1	34
	追 突	進行中	15	0	19
		その他	137	1	152
	出合頭		244	1	296
	追越追抜時		102	0	105
	すれ違い時		12	0	13
	左折時		130	0	136
	右折時		266	3	291
	その他		268	1	289
	車両単独			9	1
列車			0	0	0

(注)自動二輪車が関連した(1当又は2当となった)件数とその事故により生じた全死傷者数を計上。

自動二輪車関連事故発生状況
(行政区、類型別)

区分 行政区分	件 数 (件)				死 者 数 (人)				負 傷 者 数 (人)			
	総 数	人対車両	車両相互	そ の 他	総 数	人対車両	車両相互	そ の 他	総 数	人対車両	車両相互	そ の 他
北	101	0	101	0	0	0	0	0	114	0	114	0
都 島	38	3	35	0	0	0	0	0	42	3	39	0
福 島	24	1	23	0	0	0	0	0	26	1	25	0
此 花	23	0	23	0	0	0	0	0	29	0	29	0
中 央	79	3	76	0	0	0	0	0	86	4	82	0
西	42	0	42	0	1	0	1	0	43	0	43	0
港	45	3	42	0	0	0	0	0	51	3	48	0
大 正	24	0	24	0	1	0	1	0	27	0	27	0
天 王 寺	48	2	46	0	0	0	0	0	53	2	51	0
浪 速	30	0	28	2	1	0	1	0	33	0	31	2
西 淀 川	35	2	33	0	1	0	1	0	40	2	38	0
淀 川	80	2	75	3	0	0	0	0	86	2	81	3
東 淀 川	68	0	68	0	0	0	0	0	72	0	72	0
東 成	46	0	45	1	0	0	0	0	54	0	53	1
生 野	47	1	46	0	0	0	0	0	54	1	53	0
旭	15	0	15	0	0	0	0	0	16	0	16	0
城 東	68	2	66	0	0	0	0	0	79	2	77	0
鶴 見	63	2	61	0	0	0	0	0	68	2	66	0
阿 倍 野	34	4	30	0	0	0	0	0	37	4	33	0
住 之 江	82	0	80	2	2	0	1	1	91	0	89	2
住 吉	38	0	38	0	0	0	0	0	41	0	41	0
東 住 吉	64	3	61	0	1	0	1	0	67	3	64	0
平 野	97	4	92	1	0	0	0	0	112	4	107	1
西 成	52	2	50	0	1	0	1	0	58	2	56	0
計	1,243	34	1,200	9	8	0	7	1	1,379	35	1,335	9

(注)自動二輪車が関連した(1当又は2当となった)件数とその事故により生じた全死傷者数を計上。

自動二輪車関連事故発生状況
(時間別、類型別)

区分 時間	件 数 (件)				死 者 数 (人)				負 傷 者 数 (人)				
	総 数	人対車両	車両相互	そ の 他	総 数	人対車両	車両相互	そ の 他	総 数	人対車両	車両相互	そ の 他	
夜間	0	18	1	17	0	1	0	1	0	21	1	20	0
	1	16	1	15	0	0	0	0	0	19	1	18	0
	2	8	0	8	0	0	0	0	0	9	0	9	0
	3	12	0	12	0	0	0	0	0	17	0	17	0
	4	11	0	10	1	0	0	0	0	12	0	11	1
	5	18	0	18	0	0	0	0	0	19	0	19	0
6	49	3	46	0	1	0	1	0	53	3	50	0	
7	108	3	105	0	1	0	1	0	116	3	113	0	
8	114	1	113	0	0	0	0	0	127	1	126	0	
9	70	1	69	0	0	0	0	0	78	1	77	0	
10	62	0	61	1	0	0	0	0	64	0	63	1	
11	49	1	47	1	0	0	0	0	54	1	52	1	
12	54	0	54	0	1	0	1	0	59	0	59	0	
13	49	0	48	1	1	0	0	1	53	0	53	0	
14	45	0	44	1	1	0	1	0	46	0	45	1	
15	44	1	43	0	1	0	1	0	51	1	50	0	
16	58	1	57	0	0	0	0	0	60	1	59	0	
17	108	7	101	0	0	0	0	0	119	7	112	0	
夜間	18	90	3	86	1	0	0	0	0	100	3	96	1
	19	86	3	83	0	0	0	0	0	100	4	96	0
	20	58	1	57	0	1	0	1	0	67	1	66	0
	21	50	4	46	0	0	0	0	0	57	4	53	0
	22	30	3	27	0	0	0	0	0	36	3	33	0
	23	36	0	33	3	0	0	0	0	42	0	38	4
昼間計	810	18	788	4	6	0	5	1	880	18	859	3	
夜間計	433	16	412	5	2	0	2	0	499	17	476	6	
総 数	1,243	34	1,200	9	8	0	7	1	1,379	35	1,335	9	

(注)自動二輪車が関連した(1当又は2当となった)件数とその事故により生じた全死傷者数を計上。

②原動機付自転車(排気量50cc以下の二輪車)の交通事故発生状況

原動機付自転車の交通事故の推移

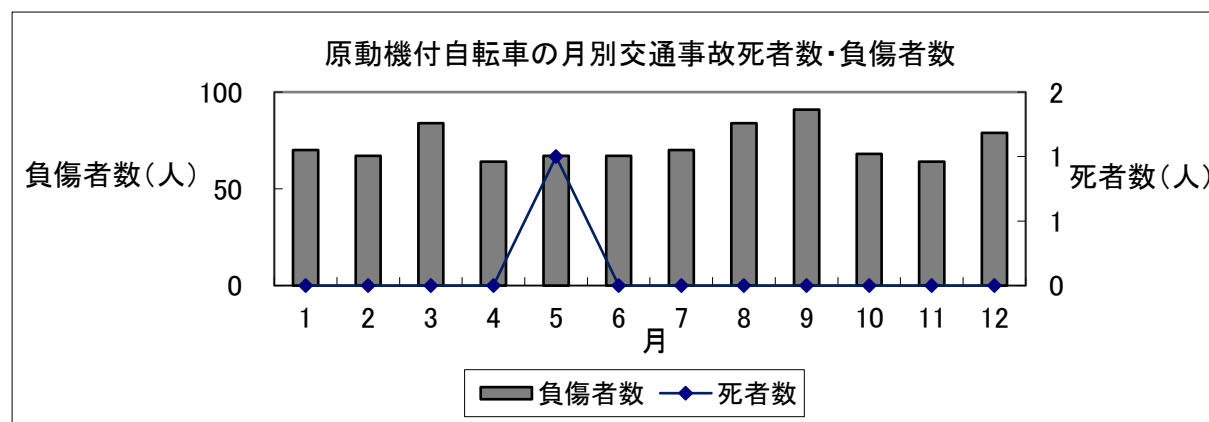
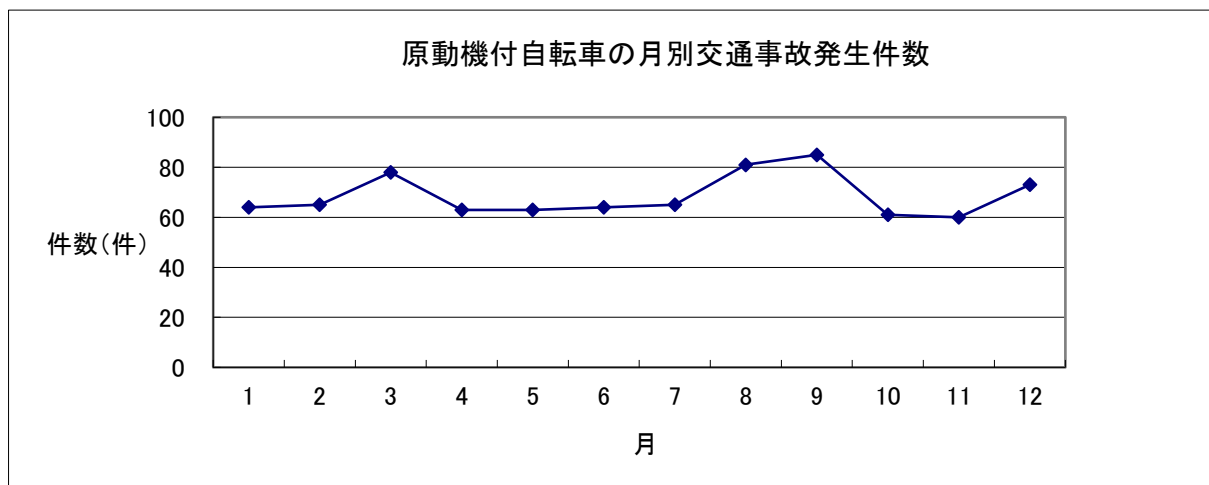
年別 区分	昭和61	平成19	20	21	22	23	24	25	26	27	28	29
件数(件)	3,356	2,426	1,956	1,781	1,693	1,476	1,354	1,260	1,070	997	941	822
死者数①(人)	18	8	11	7	3	6	5	6	1	3	3	1
負傷者数(人)	3,522	2,562	2,077	1,883	1,780	1,560	1,463	1,356	1,132	1,049	995	875
全死者数② (人)	222	73	61	64	62	65	51	49	51	51	49	44
①/②×100 (%)	8.1	11.0	18.0	10.9	4.8	9.2	9.8	12.2	2.0	5.9	6.1	2.3

(注)原動機付自転車に関連した(1当又は2当となった)件数とその事故により生じた全死傷者数を計上。

月別発生状況(原動機付自転車)

月	1	2	3	4	5	6	7	8	9	10	11	12	計
件数(件)	64	65	78	63	63	64	65	81	85	61	60	73	822
死者数(人)	0	0	0	0	1	0	0	0	0	0	0	0	1
負傷者数(人)	70	67	84	64	67	67	70	84	91	68	64	79	875

(注)原動機付自転車に関連した(1当又は2当となった)件数とその事故により生じた全死傷者数を計上。



事故類型別(原動機付自転車)

類型別		区分	件数(件)	死者数(人)	負傷者数(人)
総 数			822	1	875
人 対 車 両	対面通行中		1	0	1
	背面通行中		0	0	0
	横 断 中	横断歩道	6	0	6
		横断歩道付近	1	0	1
		横断歩道橋付近	0	0	0
		その他	8	0	8
	路上遊戯中		1	0	1
	路上作業中		1	0	1
	路上停止中		1	0	1
	その他		5	0	5
車 両 相 互	正面衝突		14	0	17
	追 突	進行中	13	0	14
		その他	78	0	84
	出合頭		272	0	297
	追越追抜時		54	0	57
	すれ違い時		8	0	8
	左折時		111	0	113
	右折時		127	0	136
	その他		119	1	123
	車両単独			2	0
列車			0	0	0

(注)原動機付自転車に関連した(1当又は2当となった)件数とその事故により生じた全死傷者数を計上。

原動機付自転車関連事故発生状況
(行政区、類型別)

行政区分	件 数 (件)				死 者 数 (人)				負 傷 者 数 (人)			
	総 数	人対車両	車両相互	そ の 他	総 数	人対車両	車両相互	そ の 他	総 数	人対車両	車両相互	そ の 他
北	47	4	42	1	0	0	0	0	49	4	44	1
都 島	23	0	23	0	0	0	0	0	26	0	26	0
福 島	22	1	21	0	0	0	0	0	22	1	21	0
此 花	10	1	9	0	0	0	0	0	12	1	11	0
中 央	44	3	41	0	1	0	1	0	44	3	41	0
西	20	0	20	0	0	0	0	0	21	0	21	0
港	16	0	16	0	0	0	0	0	17	0	17	0
大 正	11	0	11	0	0	0	0	0	11	0	11	0
天 王 寺	23	1	22	0	0	0	0	0	25	1	24	0
浪 速	29	1	28	0	0	0	0	0	32	1	31	0
西 淀 川	32	1	31	0	0	0	0	0	32	1	31	0
淀 川	68	2	66	0	0	0	0	0	72	2	70	0
東 淀 川	48	0	48	0	0	0	0	0	53	0	53	0
東 成	21	0	21	0	0	0	0	0	23	0	23	0
生 野	32	3	29	0	0	0	0	0	39	3	36	0
旭	10	0	10	0	0	0	0	0	11	0	11	0
城 東	39	1	38	0	0	0	0	0	39	1	38	0
鶴 見	40	1	39	0	0	0	0	0	42	1	41	0
阿 倍 野	25	0	25	0	0	0	0	0	25	0	25	0
住 之 江	46	1	45	0	0	0	0	0	48	1	47	0
住 吉	30	0	29	1	0	0	0	0	31	0	30	1
東 住 吉	45	2	43	0	0	0	0	0	49	2	47	0
平 野	98	2	96	0	0	0	0	0	106	2	104	0
西 成	43	0	43	0	0	0	0	0	46	0	46	0
計	822	24	796	2	1	0	1	0	875	24	849	2

(注)原動機付自転車に関連した(1当又は2当となった)件数とその事故により生じた全死傷者数を計上。

原動機付自転車関連事故発生状況
(時間別、類型別)

区分 時間	件 数 (件)				死 者 数 (人)				負 傷 者 数 (人)			
	総 数	人対車両	車両相互	そ の 他	総 数	人対車両	車両相互	そ の 他	総 数	人対車両	車両相互	そ の 他
夜 間	0	14	0	14	0	0	0	0	14	0	14	0
	1	9	0	9	0	0	0	0	11	0	11	0
	2	4	0	4	0	0	0	0	5	0	5	0
	3	7	0	7	0	0	0	0	7	0	7	0
	4	9	1	8	0	0	0	0	10	1	9	0
	5	12	2	10	0	0	0	0	12	2	10	0
6	28	0	28	0	0	0	0	33	0	33	0	
7	55	1	54	0	0	0	0	57	1	56	0	
8	54	2	52	0	1	0	1	56	2	54	0	
9	56	1	55	0	0	0	0	58	1	57	0	
10	46	0	46	0	0	0	0	47	0	47	0	
11	57	1	56	0	0	0	0	60	1	59	0	
12	49	1	48	0	0	0	0	50	1	49	0	
13	41	1	40	0	0	0	0	49	1	48	0	
14	45	0	45	0	0	0	0	46	0	46	0	
15	45	3	42	0	0	0	0	46	3	43	0	
16	41	2	39	0	0	0	0	43	2	41	0	
17	59	2	56	1	0	0	0	62	2	59	1	
夜 間	18	64	2	62	0	0	0	0	70	2	68	0
	19	41	1	40	0	0	0	0	48	1	47	0
	20	31	2	29	0	0	0	0	32	2	30	0
	21	21	2	18	1	0	0	0	21	2	18	1
	22	22	0	22	0	0	0	0	26	0	26	0
	23	12	0	12	0	0	0	0	12	0	12	0
昼間計	576	14	561	1	1	0	1	607	14	592	1	
夜間計	246	10	235	1	0	0	0	268	10	257	1	
総 数	822	24	796	2	1	0	1	875	24	849	2	

(注)原動機付自転車に関連した(1当又は2当となった)件数とその事故により生じた全死傷者数を計上。

(8) 飲酒運転による事故

区分 \ 年別	18	19	20	21	22	23	24	25	26	27	28	29
件数(件)	280	238	135	104	78	79	59	58	64	56	56	70
死者数①(人)	8	9	4	3	3	8	0	1	0	6	1	2
負傷者数(人)	415	315	196	137	114	109	83	77	104	71	72	104
全死者数②(人)	75	73	61	64	62	65	51	49	51	51	49	44
①/②×100 (%)	10.7	12.3	6.6	4.7	4.8	12.3	0.0	2.0	0.0	11.8	2.0	4.5

(注) 件数は、原付以上(自動車・自動二輪・原付自転車)の1当による飲酒運転(酒酔い・酒気帯び・基準以下・検知不能)の事故件数とその事故により生じた全死傷者数を計上。

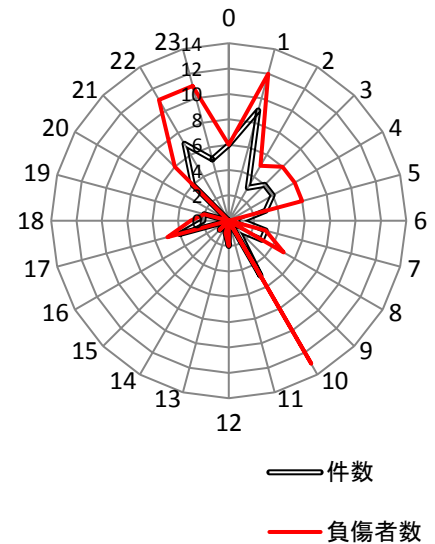
月別発生状況 (飲酒運転事故)

区分 \ 月別	1	2	3	4	5	6	7	8	9	10	11	12	計
件数(件)	1	2	7	4	11	6	7	6	4	5	9	8	70
死者数(人)	0	0	1	1	0	0	0	0	0	0	0	0	2
負傷者数(人)	2	4	16	3	17	7	11	7	4	7	16	10	104

飲酒運転事故時間別状況

区分		件数(件)	死者数(人)	負傷者数(人)
時間	0	6	0	6
	1	9	0	12
	2	3	0	5
	3	4	0	6
	4	4	0	6
	5	3	0	6
	6	1	1	0
	7	3	0	3
	8	3	0	5
	9	1	1	0
	10	5	0	13
	11	0	0	0
12	2	0	2	
13	1	0	1	
14	0	0	0	
15	1	0	1	
16	0	0	0	
17	4	0	5	
夜間	18	2	0	3
	19	2	0	2
	20	0	0	0
	21	4	0	6
	22	7	0	11
23	5	0	11	
昼間計		21	2	30
夜間計		49	0	74
総数		70	2	104

時間帯別発生件数と負傷者数



付表 大都市の交通事故発生状況の比較

都市名	区分	年	平成29年 (2017年)	平成28年 (2016年)	前年対比		人口10万人 あたりの状況	推計人口 平成30年1月1日現在
					増▲減	率(%)		
大 阪	件数(件)		11,332	12,173	▲ 841	▲ 6.91	417.4	2,714,818
	死者(人)		44	49	▲ 5	▲ 10.20	1.6	
	負傷者(人)		13,398	14,231	▲ 833	▲ 5.85	493.5	
堺	件数(件)		3,827	3,926	▲ 99	▲ 2.52	459.1	833,544
	死者(人)		11	19	▲ 8	▲ 42.11	1.3	
	負傷者(人)		4,630	4,719	▲ 89	▲ 1.89	555.5	
札 幌	件数(件)		5,223	5,407	▲ 184	▲ 3.40	267.5	1,952,348
	死者(人)		23	31	▲ 8	▲ 25.81	1.2	
	負傷者(人)		5,930	6,307	▲ 377	▲ 5.98	303.7	
仙 台	件数(件)		3,673	3,787	▲ 114	▲ 3.01	337.9	1,087,091
	死者(人)		16	18	▲ 2	▲ 11.11	1.5	
	負傷者(人)		4,438	4,650	▲ 212	▲ 4.56	408.2	
さいたま	件数(件)		4,050	4,353	▲ 303	▲ 6.96	314.5	1,287,563
	死者(人)		22	13	9	69.23	1.7	
	負傷者(人)		4,821	5,134	▲ 313	▲ 6.10	374.4	
千 葉	件数(件)		3,088	2,959	129	4.36	316.5	975,535
	死者(人)		18	24	▲ 6	▲ 25.00	1.8	
	負傷者(人)		3,715	3,595	120	3.34	380.8	
川 崎	件数(件)		3,634	3,218	416	12.93	241.4	1,505,357
	死者(人)		20	17	3	17.65	1.3	
	負傷者(人)		4,160	3,680	480	13.04	276.3	
横 浜	件数(件)		10,441	10,081	360	3.57	279.7	3,733,084
	死者(人)		51	49	2	4.08	1.4	
	負傷者(人)		12,187	11,802	385	3.26	326.5	
相 模 原	件数(件)		2,770	2,638	132	5.00	383.3	722,688
	死者(人)		16	4	12	300.00	2.2	
	負傷者(人)		3,189	3,064	125	4.08	441.3	
新 潟	件数(件)		1,798	1,922	▲ 124	▲ 6.45	223.7	803,802
	死者(人)		13	21	▲ 8	▲ 38.10	1.6	
	負傷者(人)		2,102	2,271	▲ 169	▲ 7.44	261.5	
静 岡	件数(件)		5,379	5,537	▲ 158	▲ 2.85	770.0	698,535
	死者(人)		20	21	▲ 1	▲ 4.76	2.9	
	負傷者(人)		6,546	6,851	▲ 305	▲ 4.45	937.1	
浜 松	件数(件)		7,947	8,376	▲ 429	▲ 5.12	998.5	795,928
	死者(人)		21	25	▲ 4	▲ 16.00	2.6	
	負傷者(人)		10,349	10,960	▲ 611	▲ 5.57	1,300.2	
名 古 屋	件数(件)		12,121	13,296	▲ 1,175	▲ 8.84	523.3	2,316,047
	死者(人)		39	30	9	30.00	1.7	
	負傷者(人)		14,736	16,288	▲ 1,552	▲ 9.53	636.3	
京 都	件数(件)		4,361	4,883	▲ 522	▲ 10.69	296.3	1,471,722
	死者(人)		27	24	3	12.50	1.8	
	負傷者(人)		5,085	5,729	▲ 644	▲ 11.24	345.5	
神 戸	件数(件)		6,779	6,965	▲ 186	▲ 2.67	442.6	1,531,691
	死者(人)		42	21	21	100.00	2.7	
	負傷者(人)		8,212	8,456	▲ 244	▲ 2.89	536.1	
岡 山	件数(件)		3,318	4,083	▲ 765	▲ 18.74	460.1	721,079
	死者(人)		27	28	▲ 1	▲ 3.57	3.7	
	負傷者(人)		3,852	4,834	▲ 982	▲ 20.31	534.2	
広 島	件数(件)		3,783	4,008	▲ 225	▲ 5.61	316.0	1,197,262
	死者(人)		16	21	▲ 5	▲ 23.81	1.3	
	負傷者(人)		4,540	4,756	▲ 216	▲ 4.54	379.2	
北九州	件数(件)		7,001	7,729	▲ 728	▲ 9.42	737.0	949,911
	死者(人)		22	16	6	37.50	2.3	
	負傷者(人)		9,390	10,517	▲ 1,127	▲ 10.72	988.5	
福 岡	件数(件)		10,072	10,633	▲ 561	▲ 5.28	641.3	1,570,485
	死者(人)		20	31	▲ 11	▲ 35.48	1.3	
	負傷者(人)		12,477	13,522	▲ 1,045	▲ 7.73	794.5	
熊 本	件数(件)		2,848	3,101	▲ 253	▲ 8.16	387.9	734,251
	死者(人)		14	23	▲ 9	▲ 39.13	1.9	
	負傷者(人)		3,470	3,882	▲ 412	▲ 10.61	472.6	