

平成 30 年

大阪市の交通事故



交通マナーを高めよう！

大阪市市民局

目 次

1.	平成 30 年中の交通事故の概要	1
	交通事故発生状況	1
	交通事故死者（大阪市域内）	1
2.	交通事故の推移	2
	(1) 交通事故の年別推移	2
	(2) 交通情勢の推移	4
3.	平成 30 年中の大阪市の交通事故発生状況	5
	(1) 月 別	5
	(2) 行政区別	6
	(3) 道路種別	7
	(4) 時間別	11
	(5) 類型別	13
	(6) 法令違反別	15
4.	各種交通事故の実態	16
	(1) 各種死亡事故の推移	16
	(2) 高齢者の事故	17
	(3) 子どもの事故	20
	(4) 若年者の事故	24
	(5) 歩行者の事故	28
	(6) 自転車の事故	32
	(7) 二輪車の事故	36
	① 自動二輪車の交通事故発生状況	36
	② 原動機付自転車の交通事故発生状況	40
	(8) 飲酒運転による事故	44
付	表	
	大都市の交通事故発生状況の比較	45

用語の意味について

「交通事故」	道路交通法第2条第1号に規定されている道路上において、車両、路面電車列車(軌道車)の交通によって起こされた死亡または負傷を伴った事故(人身事故)をいう。但し、物的損害を伴った事故(物損事故)、自殺(傷)や犯罪によるものは除く。
「件数」	人身事故(死亡または負傷を伴った事故)の発生件数をいう。
「死者」	交通事故発生後24時間以内に死亡したものをいう。
「幹線道路」	国道、主要地方道、一般府道、大阪市道(8ページ記載の路線)をいう。
「生活道路」	前記以外の道路をいう。(かなり広幅員の道路も含まれている。)
「子ども」	中学生以下でかつ15歳以下の年齢の者をいう。
「高齢者」	年齢が65歳以上の者をいう。
「昼間」	午前6時から午後6時(18時)までをいう。
「夜間」	午後6時(18時)から午前6時までをいう。
「主法令違反」	当該事故の結果に対して最も影響を与えている直近の違反をいう。
「自動二輪車」	小型二輪(排気量が250ccを超えるもの)、軽二輪(排気量が125ccを超え250cc以下)、原付2種(排気量が50ccを超え125cc以下)をいう。
「原動機付自転車」	排気量が50cc以下の二輪車をいう。
「1当」・「2当」	1当とは第1当事者を略したもので、交通事故に関連した者のうち、過失が重いものをいい、過失が同程度の場合は被害の最も軽い者をいう。また、2当とは第2当事者を略したもので、交通事故に関連した者のうち、過失がない者か、過失がより軽い者をいい、過失が同程度の場合は被害がより重い者をいう。
「高齢者の事故」	65歳以上の高齢者が関連した(1当又は2当となった)事故をいう。
「子どもの事故」	中学生でかつ15歳以下の子どもが関連した(1当又は2当となった)事故をいう。
「若年者の事故」	16歳以上24歳以下の若年者が関連した(1当又は2当となった)事故をいう。
「歩行者の事故」	歩行者が関連した(1当又は2当となった)事故をいう。
「自転車の事故」	自転車が関連した(1当又は2当となった)事故をいう。
「自動二輪車の事故」	自動二輪車が関連した(1当又は2当となった)事故をいう。
「原動機付自転車の事故」	原動機付自転車が関連した(1当又は2当となった)事故をいう。

1. 平成30年中の交通事故の概要

交通事故発生状況

(件数：件／死者数・負傷者数：人)

区分	年別	平成30年	平成29年	前年比較		
				増▲減	増減率%	
大阪市内	件数	10,885	11,332	▲ 447	▲ 3.9	
	死者数	総数	44	44	0	0.0
		内子ども	3	0	3	-
		内高齢者	15	20	▲ 5	▲ 25.0
	負傷者数	総数	12,723	13,398	▲ 675	▲ 5.0
		内子ども	588	615	▲ 27	▲ 4.4
		内高齢者	1,859	1,832	27	1.5
大阪府全域	件数	34,382	35,997	▲ 1,615	▲ 4.5	
	死者数	総数	147	150	▲ 3	▲ 2.0
		内子ども	5	1	4	400.0
		内高齢者	67	66	1	1.5
	負傷者数	総数	40,933	43,585	▲ 2,652	▲ 6.1
		内子ども	2,311	2,567	▲ 256	▲ 10.0
内高齢者		6,137	6,157	▲ 20	▲ 0.3	
全国	件数	430,601	472,165	▲ 41,564	▲ 8.8	
	死者数	3,532	3,694	▲ 162	▲ 4.4	
	負傷者数	525,846	580,850	▲ 55,004	▲ 9.5	

(注) 大阪市内は高速道路等を除く。

交通事故死者（大阪市内）

(人)

区分	年別	平成30年	平成29年	前年比	
				増 ▲ 減	増減率 (%)
市域内計		44	44	0	0.0
世代別	高齢者	15	20	▲ 5	▲ 25.0
	子ども	3	0	3	-
	その他	26	24	2	8.3
	自動車乗車中	4	5	▲ 1	▲ 20.0
状態別	うちシートベルト非着用	3	4	▲ 1	▲ 25.0
	自転車乗車中	8	13	▲ 5	▲ 38.5
	原付乗車中	6	1	5	500.0
	自動二輪車乗車中	11	8	3	37.5
	その他	15	17	▲ 2	▲ 11.8
	類型別	人対車両	15	17	▲ 2
車両相互		19	20	▲ 1	▲ 5.0
車両単独		10	6	4	66.7
列車		0	1	▲ 1	▲ 100.0

2. 交通事故の推移

(1) 交通事故の年別推移 (昭和45年以降)

年次別交通事故推移

(件数：件／死者数・負傷者数：人)

交通安全計画	区分 年別	大阪市域内			大阪府全域			全 国		
		件 数	死 者 数	負 傷 者 数	件 数	死 者 数	負 傷 者 数	件 数	死 者 数	負 傷 者 数
	45	25,242	280	34,642	52,968	848	74,649	718,080	16,765	981,096
1次	46	23,380	222	31,519	49,820	692	67,881	700,290	16,278	949,689
	47	20,479	228	27,240	45,725	704	62,350	659,283	15,198	889,198
	48	16,669	244	21,997	38,625	677	52,337	586,713	14,574	789,948
	49	13,552	147	17,500	32,389	514	42,959	490,452	11,432	651,420
	50	12,726	130	16,029	31,630	433	40,989	472,938	10,792	622,467
2次	51	12,890	110	16,367	32,311	401	41,611	471,041	9,945	613,957
	52	12,852	98	16,017	33,430	361	42,577	460,649	8,945	593,211
	53	12,742	118	15,854	33,645	416	42,461	464,037	8,783	594,116
	54	12,648	99	15,423	33,734	321	41,947	471,573	8,466	596,282
	55	13,322	104	16,163	35,734	364	44,113	476,677	8,760	598,716
3次	56	14,262	128	17,476	37,747	383	46,569	485,578	8,719	607,346
	57	15,192	131	18,448	41,862	383	51,523	502,261	9,073	626,822
	58	15,719	117	19,220	44,421	412	54,354	526,362	9,520	654,822
	59	15,515	138	18,863	43,517	401	54,570	518,462	9,262	644,321
	60	16,284	121	19,750	47,249	391	57,673	552,788	9,261	681,346
4次	61	16,380	134	19,970	48,940	461	60,249	579,190	9,317	712,330
	62	16,386	139	20,120	50,128	434	61,620	590,723	9,347	722,179
	63	16,191	145	19,807	49,461	500	61,089	614,481	10,344	752,845
	元	16,518	148	20,524	50,692	519	63,572	661,363	11,086	814,832
	2	14,987	164	19,896	46,156	571	58,364	643,097	11,227	790,295
5次	3	15,690	147	19,590	49,220	550	61,504	662,392	11,109	810,245
	4	16,498	157	20,232	51,606	527	63,551	695,346	11,452	844,003
	5	16,340	167	19,840	52,319	481	63,857	724,678	10,945	878,633
	6	16,354	156	19,748	52,450	469	63,309	729,461	10,653	881,723
	7	17,087	159	20,621	55,369	474	65,926	761,794	10,684	922,677
6次	8	17,366	122	20,667	56,109	435	65,965	771,085	9,943	942,204
	9	16,806	132	19,764	55,209	384	64,476	780,401	9,642	958,925
	10	17,237	129	20,434	56,478	394	67,551	803,882	9,214	990,676
	11	17,775	117	21,146	58,506	367	70,015	850,371	9,012	1,050,399
	12	19,490	100	23,167	63,273	369	75,768	931,950	9,073	1,155,707
7次	13	19,686	101	23,349	63,671	327	76,594	947,253	8,757	1,181,039
	14	19,690	107	23,424	63,803	323	77,299	936,950	8,396	1,168,029
	15	20,320	86	24,161	66,392	291	80,174	948,281	7,768	1,181,681
	16	20,488	91	24,183	67,593	313	81,392	952,709	7,425	1,183,616
	17	19,882	80	23,353	66,105	268	79,502	934,339	6,927	1,157,115
8次	18	18,753	75	22,100	62,834	255	75,485	887,257	6,403	1,098,566
	19	17,402	73	20,318	59,062	248	70,916	832,691	5,782	1,034,653
	20	15,990	61	18,741	53,769	198	64,290	766,382	5,197	945,703
	21	15,575	64	18,280	51,696	205	61,842	737,628	4,968	911,215
	22	15,403	62	18,024	51,292	201	61,469	725,903	4,922	896,294
9次	23	14,747	65	17,282	49,644	197	59,489	692,056	4,663	854,610
	24	14,500	51	16,900	48,212	182	57,804	665,138	4,411	825,396
	25	13,973	49	16,418	46,110	179	55,363	629,021	4,373	781,494
	26	12,946	51	15,221	42,729	143	51,501	573,842	4,113	711,374
	27	12,769	51	14,867	40,607	196	48,481	536,899	4,117	666,023
10次	28	12,173	49	14,231	37,920	161	45,460	499,201	3,904	618,853
	29	11,332	44	13,398	35,997	150	43,585	472,165	3,694	580,850
	30	10,885	44	12,723	34,382	147	40,933	430,601	3,532	525,846

(注) 大阪市域内は、高速道路等を除く。

昭和45年との比較

(件数：件／死者数・負傷者数：人)

区分	年別	平成30年 (2018年)	昭和45年 (1970年)	昭和45年との対比	
				増▲減	増減率 %
大阪市域内	件数	10,885	25,242	▲ 14,357	▲ 56.9
	死者数	44	280	▲ 236	▲ 84.3
	負傷者数	12,723	34,642	▲ 21,919	▲ 63.3
大阪府全域	件数	34,382	52,968	▲ 18,586	▲ 35.1
	死者数	147	848	▲ 701	▲ 82.7
	負傷者数	40,933	74,649	▲ 33,716	▲ 45.2
全 国	件数	430,601	718,080	▲ 287,479	▲ 40.0
	死者数	3,532	16,765	▲ 13,233	▲ 78.9
	負傷者数	525,846	981,096	▲ 455,250	▲ 46.4

(2) 交通情勢の推移

人口・自動車保有台数・道路延長と交通事故死傷者の推移

区分 年別	人口		10万人当り		自動車保有台数		1万台当り		道路延長		100km当り	
	(人)	指数	死者数	負傷者数	(台)	指数	死者数	負傷者数	(km)	指数	死者数	負傷者数
45	2,980,487	100	9.4	1,162.3	532,653	100	5.3	650.4	3,555	100	7.9	974.5
46	2,942,404	98.7	7.5	1,071.2	566,500	106.4	3.9	556.4	3,603	101.4	6.2	874.8
47	2,894,509	97.1	7.9	941.1	603,547	113.3	3.8	451.3	3,697	104.0	6.2	736.8
48	2,849,102	95.6	8.6	772.1	602,059	113.0	4.1	365.4	3,652	102.7	6.7	602.3
49	2,810,322	94.3	5.2	622.7	620,878	116.6	2.4	281.9	3,673	103.3	4.0	476.4
50	2,778,987	93.2	4.7	576.8	653,189	122.6	2.0	245.4	3,726	104.8	3.5	430.2
51	2,748,781	92.2	4.0	595.4	675,897	126.9	1.6	242.2	3,746	105.4	2.9	436.9
52	2,720,651	91.3	3.6	588.7	687,259	129.0	1.4	233.1	3,747	105.4	2.6	427.5
53	2,694,091	90.4	4.4	588.5	706,814	132.7	1.7	224.3	3,751	105.5	3.1	422.7
54	2,671,163	89.6	3.7	577.4	691,266	129.8	1.4	223.1	3,763	105.9	2.6	409.9
55	2,648,180	88.9	3.9	610.3	703,328	132.0	1.5	229.8	3,765	105.9	2.8	429.3
56	2,635,211	88.4	4.9	663.2	724,713	136.1	1.8	241.1	3,788	106.6	3.4	461.4
57	2,623,124	88.0	5.0	703.3	733,134	137.6	1.8	251.6	3,805	107.0	3.4	484.8
58	2,624,911	88.1	4.5	732.2	750,722	140.9	1.6	256.0	3,780	106.3	3.1	508.5
59	2,631,317	88.3	5.2	716.9	771,399	144.8	1.8	244.5	3,861	108.6	3.6	488.6
60	2,636,249	88.5	4.6	749.2	791,519	148.6	1.5	249.5	3,866	108.7	3.1	510.9
61	2,643,780	88.7	5.1	755.4	811,354	152.3	1.7	246.1	3,870	108.9	3.5	516.0
62	2,649,758	88.9	5.2	759.3	834,194	156.6	1.7	241.2	3,872	108.9	3.6	519.6
63	2,646,399	88.8	5.5	748.5	860,460	161.5	1.7	230.2	3,883	109.2	3.7	510.1
元	2,637,434	88.5	5.6	778.2	889,057	166.9	1.7	230.9	3,873	108.9	3.8	529.9
2	2,623,801	88.0	6.3	758.3	924,602	173.6	1.8	215.2	3,875	109.0	4.2	513.4
3	2,613,199	87.7	5.6	749.7	947,553	177.9	1.6	206.7	3,886	109.3	3.8	504.1
4	2,603,272	87.3	6.0	777.2	943,513	177.1	1.7	214.4	3,895	109.6	4.0	519.4
5	2,595,584	87.1	6.4	764.4	933,366	175.2	1.8	212.6	3,899	109.7	4.3	508.8
6	2,590,270	86.9	6.0	762.4	929,150	174.4	1.7	212.5	3,899	109.7	4.0	506.5
7	2,602,421	87.3	6.1	792.4	929,279	174.5	1.7	221.9	3,904	109.8	4.1	528.2
8	2,600,058	87.2	4.7	794.9	929,147	174.4	1.3	222.4	3,904	109.8	3.1	529.4
9	2,596,502	87.1	5.1	761.2	940,603	176.6	1.4	210.1	3,913	110.1	3.4	505.1
10	2,596,276	87.1	5.0	787.1	945,839	177.6	1.4	216.0	3,918	110.2	3.3	521.5
11	2,595,155	87.1	4.5	814.8	931,917	175.0	1.3	226.9	3,920	110.3	3.0	539.4
12	2,598,774	87.2	3.8	891.5	921,544	173.0	1.1	251.4	3,922	110.3	2.5	590.7
13	2,607,059	87.5	3.9	895.6	917,210	172.2	1.1	254.6	3,934	110.7	2.6	593.5
14	2,614,875	87.7	4.1	895.8	913,052	171.4	1.2	256.5	3,951	111.1	2.7	592.9
15	2,619,955	87.9	3.3	922.2	905,738	170.0	0.9	266.8	3,955	111.3	2.2	610.9
16	2,624,775	88.1	3.5	921.3	900,212	169.0	1.0	268.6	3,961	111.4	2.3	610.5
17	2,628,811	88.2	3.0	888.3	899,539	168.9	0.9	259.6	3,969	111.6	2.0	588.4
18	2,634,944	88.4	2.8	838.7	897,431	168.5	0.8	246.3	3,974	111.8	1.9	556.1
19	2,642,854	88.7	2.8	768.8	890,261	167.1	0.8	228.2	3,979	111.9	1.8	510.6
20	2,650,670	88.9	2.3	707.0	878,268	155.0	0.7	213.4	3,977	111.9	1.5	471.2
21	2,659,796	89.2	2.4	687.3	863,396	162.2	0.7	211.7	3,977	111.9	1.6	459.6
22	2,665,314	89.4	2.3	675.5	848,705	163.3	0.7	207.2	3,985	112.1	1.6	452.3
23	2,670,579	89.6	2.4	647.1	839,638	161.6	0.8	200.8	3,986	112.1	1.6	433.6
24	2,677,375	89.8	1.9	631.2	834,729	156.7	0.6	202.5	3,986	112.1	1.3	424.0
25	2,683,487	90.0	1.8	611.8	835,576	156.9	0.6	185.1	3,813	107.3	1.3	430.6
26	2,686,246	90.1	1.9	566.6	838,591	157.4	0.6	181.5	3,818	107.4	1.3	398.7
27	2,691,185	90.3	1.9	552.4	842,716	158.2	0.6	176.4	3,817	107.4	1.3	389.5
28	2,705,961	90.8	1.8	525.9	841,066	157.9	0.6	169.2	3,816	107.3	1.3	372.9
29	2,713,157	91.0	1.6	493.8	845,427	158.7	0.5	158.5	3,816	107.3	1.2	351.1
30	2,725,006	91.4	1.6	466.9	848,863	159.4	0.5	149.9	3,814	107.3	1.2	333.6
	各年10月1日現在				各年3月31日現在				各年4月1日現在			

3. 平成30年中の大阪市の交通事故の発生状況

(1) 月別

月別交通事故発生状況

(件数：件／死者数・負傷者数：人)

月別		1	2	3	4	5	6	7	8	9	10	11	12	総数
大阪 市 域 内	件数	777	830	922	924	925	945	979	871	843	987	910	972	10,885
	死者数	1	2	3	5	4	1	4	2	4	6	5	7	44
	内子ども	0	1	0	0	1	0	0	0	0	0	0	1	3
	内高齢者	1	0	1	1	1	1	1	0	3	2	1	3	15
	負傷者数	922	958	1,097	1,081	1,084	1,076	1,175	1,021	982	1,138	1,045	1,144	12,723
	内子ども	30	29	62	53	65	36	54	45	40	56	46	72	588
	内高齢者	134	136	143	174	143	136	157	141	159	188	172	176	1,859
大阪 市 域 外	件数	1,703	1,825	2,013	1,948	2,002	1,824	2,073	2,002	1,863	2,033	2,061	2,150	23,497
	死者数	14	11	7	4	6	9	3	7	7	12	8	15	103
	内子ども	0	0	0	0	0	0	0	0	0	1	0	1	2
	内高齢者	10	5	3	1	1	5	2	3	2	8	3	9	52
	負傷者数	2,046	2,151	2,392	2,306	2,405	2,160	2,533	2,484	2,283	2,427	2,499	2,524	28,210
	内子ども	119	118	134	146	174	137	177	150	141	155	148	124	1,723
	内高齢者	318	345	366	365	330	319	362	364	334	387	362	426	4,278
大阪 府 全 域	件数	2,480	2,655	2,935	2,872	2,927	2,769	3,052	2,873	2,706	3,020	2,971	3,122	34,382
	死者数	15	13	10	9	10	10	7	9	11	18	13	22	147
	内子ども	0	1	0	0	1	0	0	0	0	1	0	2	5
	内高齢者	11	5	4	2	2	6	3	3	5	10	4	12	67
	負傷者数	2,968	3,109	3,489	3,387	3,489	3,236	3,708	3,505	3,265	3,565	3,544	3,668	40,933
	内子ども	149	147	196	199	239	173	231	195	181	211	194	196	2,311
	内高齢者	452	481	509	539	473	455	519	505	493	575	534	602	6,137

(注) 高速道路等は大阪市域外に計上。
子ども及び高齢者は自身の数を計上。

(2) 行政区別

行政区別発生状況

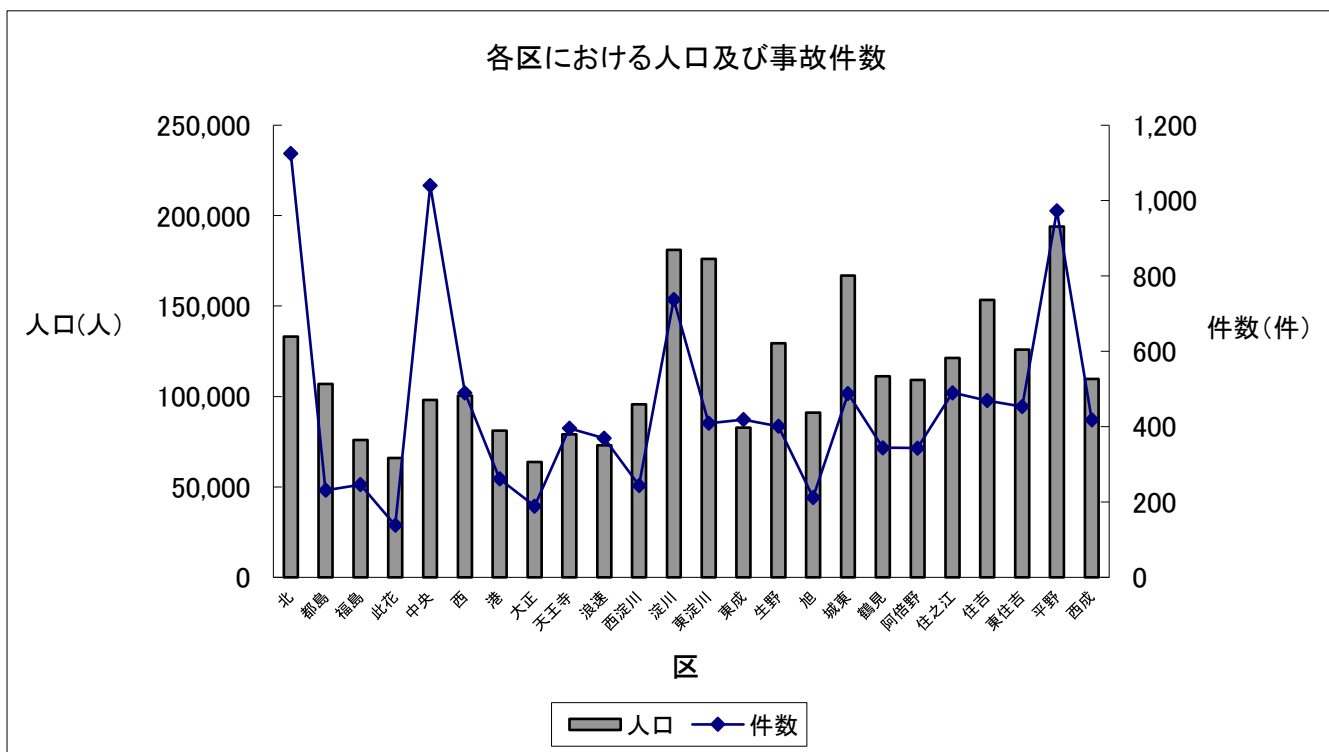
(件数：件／死者数・負傷者数：人)

区別 区分	北	都島	福島	此花	中央	西	港	大正	天王寺	浪速	西淀川	淀川	東淀川
件数	1,125	231	246	138	1,040	490	261	189	396	369	244	737	409
死者数	3	1	1	1	1	2	4	2	2	1	3	3	3
負傷者数	1,317	268	283	168	1,197	570	309	230	488	432	265	849	453
人口	133,123	106,858	75,896	65,914	98,094	100,437	81,076	63,741	79,177	72,991	95,749	180,998	176,031

区別 区分	東成	生野	旭	城東	鶴見	阿倍野	住之江	住吉	東住吉	平野	西成	合計
件数	419	401	212	488	344	343	490	469	453	973	418	10,885
死者数	1	2	1	3	0	1	2	1	2	2	2	44
負傷者数	485	449	249	567	406	419	600	556	516	1,141	506	12,723
人口	82,857	129,379	91,072	166,852	111,268	109,172	121,364	153,361	125,907	193,925	109,764	2,725,006

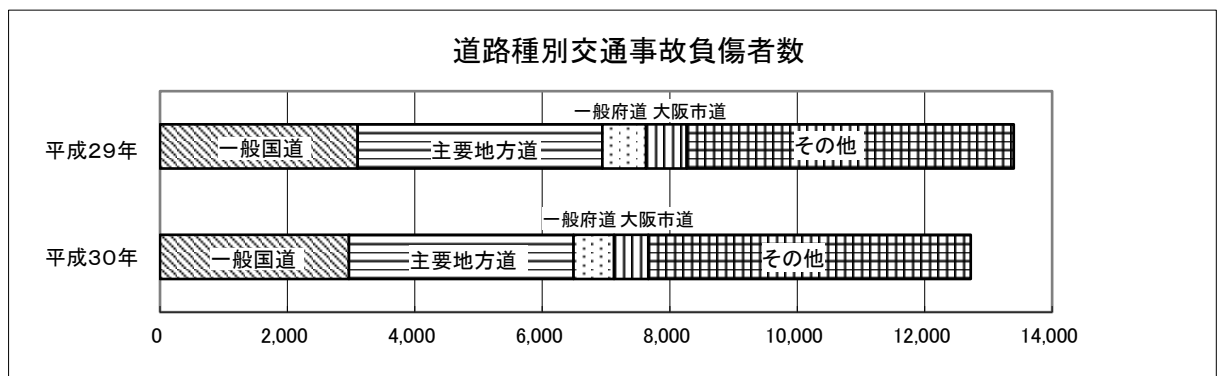
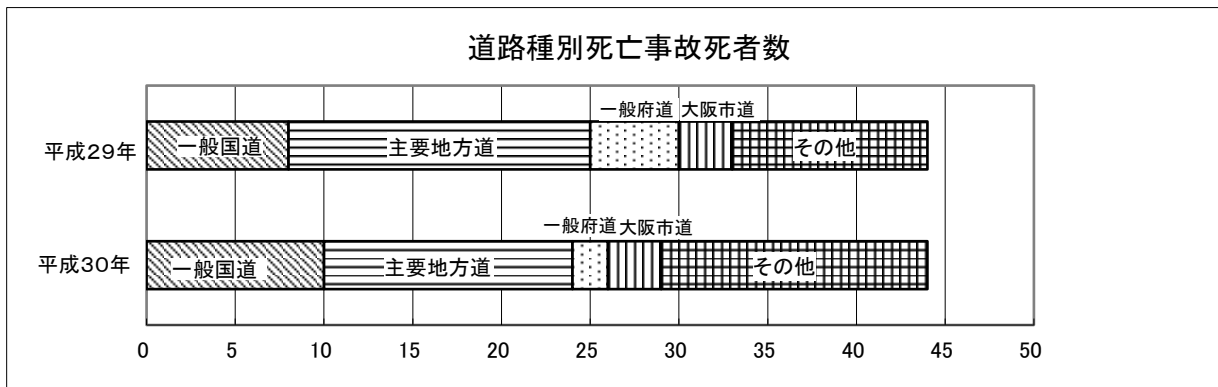
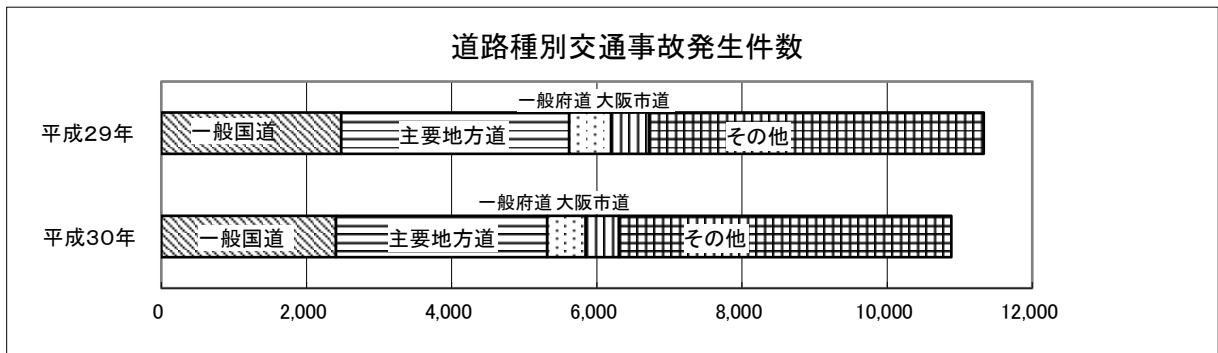
(注1) 高速道路等を除く。

(注2) 人口は平成30年10月1日現在の数値である。



(3) 道路種別

種別	件数 (件)		死者数 (人)		負傷者数 (人)	
	平成30年	平成29年	平成30年	平成29年	平成30年	平成29年
一般国道	2,407	2,479	10	8	2,965	3,102
主要地方道	2,910	3,141	14	17	3,525	3,840
一般府道	531	578	2	5	636	687
大阪市道	458	525	3	3	537	637
その他	4,579	4,609	15	11	5,060	5,132
合計	10,885	11,332	44	44	12,723	13,398

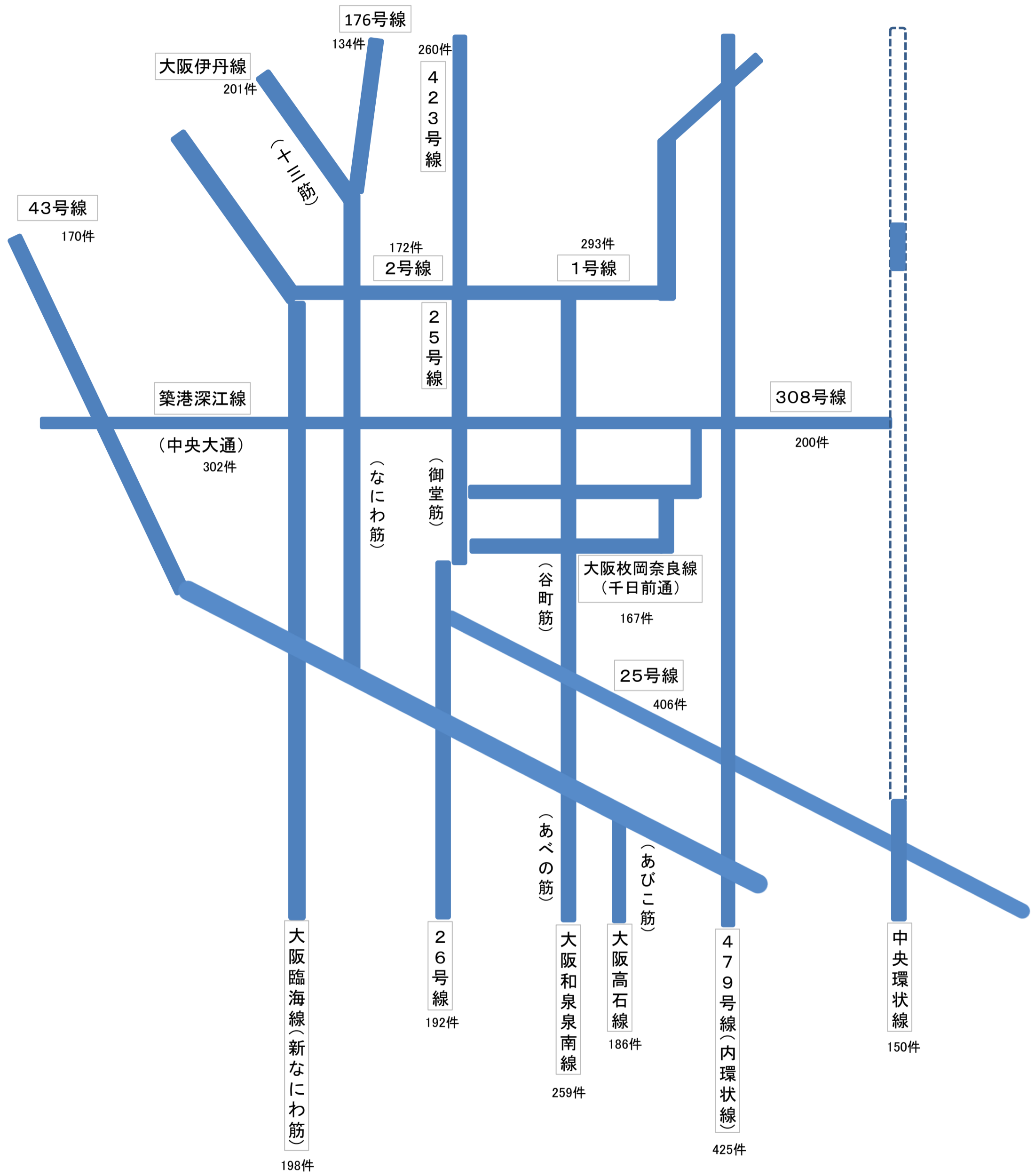


路線別発生状況

(件数：件／死者数・負傷者数：人)

		路線別	件数	死者数	負傷者数			路線別	件数	死者数	負傷者数
国	道	1号	293	2	360	一般府道	恵美須南森町線	131	1	145	
		2号	172	1	201		大阪枚岡奈良線	167	1	202	
		25号	406	0	487		大阪八尾線	92	0	119	
		26号	192	1	251		石切大阪線	65	0	78	
		43号	170	1	222		住吉八尾線	37	0	46	
		163号	27	0	40		大阪羽曳野線	27	0	33	
		172号	98	1	118		熊野大阪線	4	0	4	
		176号	134	1	160		平野守口線	5	0	5	
		308号	200	1	225		その他	3	0	4	
		309号	30	0	35		堂島十三線	13	0	16	
		423号	260	2	322		中之島桜川線	10	0	13	
		479号	425	0	544		天満橋筋線	27	0	35	
幹線	主要地方道	大阪中央環状線	150	1	185	大阪市道	都島阿倍野線	42	1	57	
		大阪和泉泉南線	259	0	328		尼崎平野線	39	0	49	
		大阪高槻京都線	104	0	126		津守阿倍野杭全線	23	0	25	
		大阪生駒線	94	0	117		扇町線	21	0	23	
		大阪池田線	34	0	37		本町左専道線	25	0	29	
		大阪高石線	186	2	241		江戸堀北通線	30	0	33	
		大阪臨海線	198	2	234		西野田中津線	10	0	11	
		大阪伊丹線	201	1	244		豊崎鷺洲線	20	0	21	
		大阪高槻線	116	1	134		難波足代線	1	0	1	
		旧大阪中央環状線	12	0	12		安治川南岸線	8	0	9	
		大阪東大阪線	12	0	14		大和川北岸線	26	0	29	
		大阪狭山線	42	1	50		十三吹田線	1	0	1	
		住吉八尾線	92	0	111		歌島豊里線	5	0	6	
		大阪港八尾線	125	1	153		淀川北岸線	14	1	16	
		大阪環状線	252	3	297		片町野江森小路線	12	0	14	
		福島桜島線	71	0	82		巽生野加美線	0	0	0	
		難波境川線	60	0	80		桜川恵美須線	13	0	14	
		天神橋天王寺線	80	0	98		中野住道矢田線	19	0	22	
		福町浜町線	27	0	29		都島茨田線	39	0	47	
		築港深江線	302	0	371		新庄長柄線	2	0	2	
		南北線	161	0	188		片町徳庵線	14	0	17	
		中津太子橋線	64	0	79		松島安治川線	2	1	1	
		九条梅田線	26	0	30		天王寺方面東西33号線	5	0	6	
		赤川天王寺線	80	1	105		木津川平野線	31	0	34	
		浜口南港線	36	0	42		松島南恩加島町線	0	0	0	
		浪速鶴町線	24	1	26		船町通線	0	0	0	
		上新庄生野線	60	0	64		正蓮寺川北岸線	5	0	5	
		四天王寺巽線	42	0	48		新木津川大橋	1	0	1	
その他	0	0	0	幹線道路計	6306	29	7663				
				その他	4579	15	5060				
				合計	10,885	44	12,723				

路線別発生状況概略図(件数)



道路種別、月別発生件数、死者数、傷者数

(件数:件/死者数・負傷者数:人)

月別	区分 道路別	件 数			死 者 数			負 傷 者 数		
		幹線道路	そ の 他	計	幹線道路	そ の 他	計	幹線道路	そ の 他	計
1		463	314	777	1	0	1	582	340	922
2		509	321	830	1	1	2	605	353	958
3		544	378	922	3	0	3	668	429	1,097
4		511	413	924	4	1	5	621	460	1,081
5		535	390	925	3	1	4	648	436	1,084
6		544	401	945	1	0	1	644	432	1,076
7		543	436	979	2	2	4	678	497	1,175
8		501	370	871	1	1	2	623	398	1,021
9		493	350	843	1	3	4	593	389	982
10		591	396	987	3	3	6	708	430	1,138
11		513	397	910	4	1	5	609	436	1,045
12		559	413	972	5	2	7	684	460	1,144
計		6,306	4,579	10,885	29	15	44	7,663	5,060	12,723

道路種別交通事故発生率推移

(件数:件/死者数・負傷者数:人)

区分	年別 道路別	昭和46	平成24	25	26	27	28	29	30
		件 数	幹線道路	12,747	8,604	8,315	7,859	7,635	7,269
そ の 他	10,633		5,896	5,658	5,087	5,134	4,904	4,609	4,579
計	23,380		14,500	13,973	12,946	12,769	12,173	11,332	10,885
幹線道路 の事故率 (%)	54.5		59.3	59.5	60.7	59.8	59.7	59.3	57.9
死 者 数	幹線道路	111	36	41	34	35	30	33	29
	そ の 他	111	15	8	17	16	19	11	15
	計	222	51	49	51	51	49	44	44
	幹線道路 の事故率 (%)	50.0	70.6	83.7	66.7	68.6	61.2	75.0	65.9
負 傷 者 数	幹線道路	18,125	10,394	10,103	9,640	9,221	8,791	8,266	7,663
	そ の 他	13,394	6,506	6,315	5,581	5,646	5,440	5,132	5,060
	計	31,519	16,900	16,418	15,221	14,867	14,231	13,398	12,723
	幹線道路 の事故率 (%)	57.5	61.5	61.5	63.3	62.0	61.8	61.7	60.2

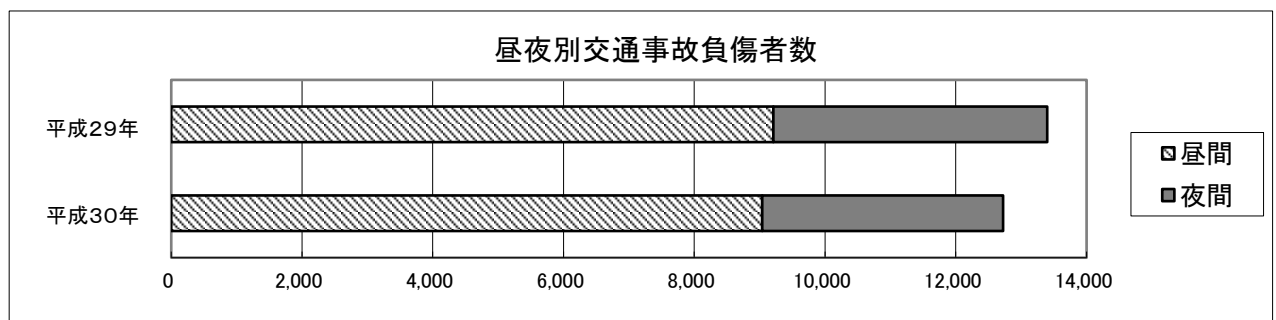
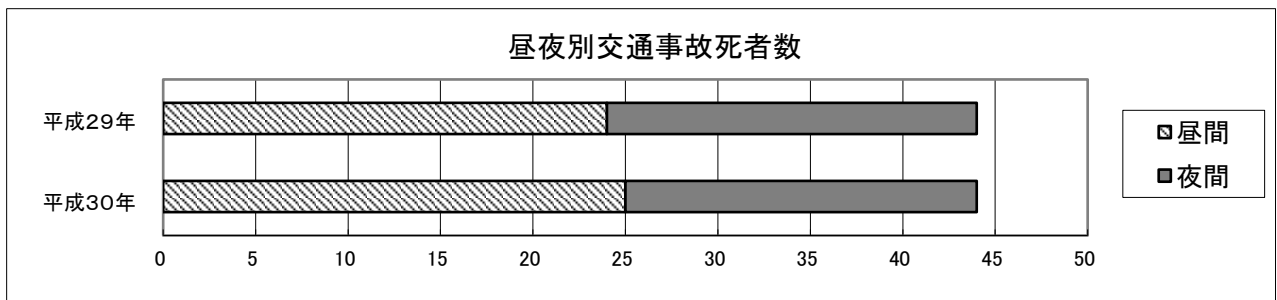
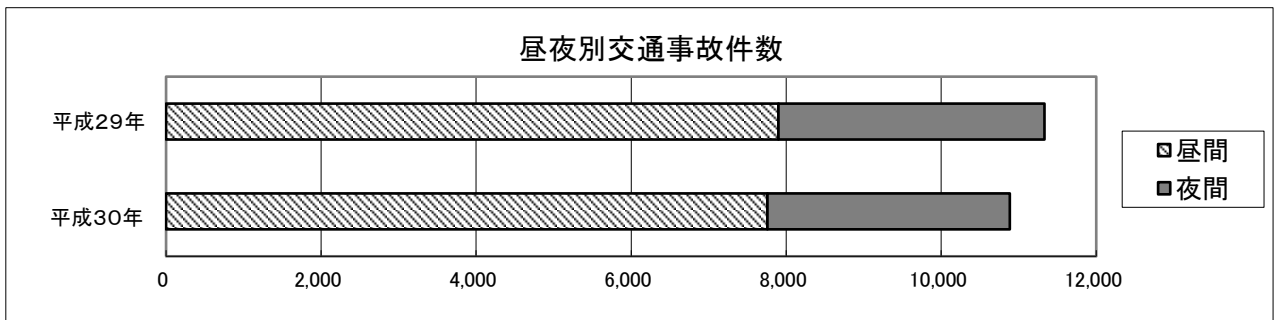
(注) 幹線道路とは、8ページ記載の国道、主要地方道、一般府道、大阪市道を指す。
(以下のページについても同様である。)

(4)時間別

昼・夜間別発生状況対前年比

(件数:件/死者数・負傷者数:人)

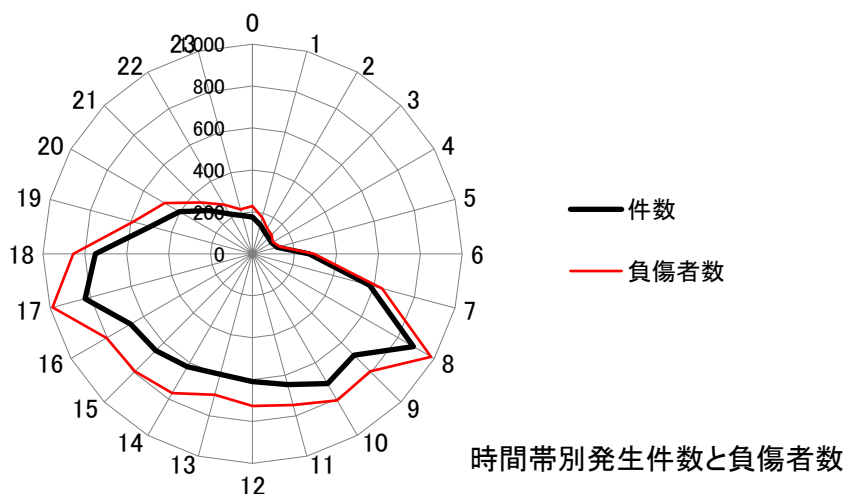
区分		昼間			夜間			昼間の事故の割合(%)		
		幹線道路	その他	計	幹線道路	その他	計	幹線道路	その他	計
件数	30	4,263	3,495	7,758	2,043	1,084	3,127	67.6	76.3	71.3
	29	4,427	3,473	7,900	2,296	1,136	3,432	65.8	75.4	69.7
死者数	30	14	11	25	15	4	19	48.3	73.3	56.8
	29	19	5	24	14	6	20	57.6	45.5	54.5
負傷者数	30	5,199	3,840	9,039	2,464	1,220	3,684	67.8	75.9	71.0
	29	5,348	3,861	9,209	2,918	1,271	4,189	64.7	75.2	68.7



時間別(幹線道路・その他)発生状況

区分 時間	件数 (件)			死者数 (人)			負傷者数 (人)			
	総数	幹線道路		総数	幹線道路		総数	幹線道路		
		幹線道路	その他		幹線道路	その他		幹線道路	その他	
夜間	0	175	128	47	2	2	0	228	165	63
	1	143	94	49	0	0	0	178	120	58
	2	117	80	37	2	1	1	140	97	43
	3	109	84	25	3	3	0	128	97	31
	4	105	65	40	4	3	1	112	67	45
	5	122	85	37	2	2	0	134	95	39
6	270	157	113	3	2	1	293	172	121	
7	578	331	247	2	2	0	640	380	260	
8	886	451	435	6	4	2	983	512	471	
9	685	372	313	0	0	0	794	447	347	
10	715	378	337	3	1	2	808	446	362	
11	646	366	280	0	0	0	747	444	303	
12	610	332	278	2	2	0	726	420	306	
13	595	316	279	0	0	0	696	391	305	
14	622	350	272	2	1	1	767	452	315	
15	653	370	283	4	1	3	793	478	315	
16	671	367	304	2	0	2	804	468	336	
17	827	473	354	1	1	0	988	589	399	
夜間	18	750	451	299	2	1	1	855	529	326
	19	504	318	186	0	0	0	590	383	207
	20	403	264	139	1	0	1	484	326	158
	21	292	195	97	3	3	0	346	243	103
	22	219	150	69	0	0	0	270	190	80
	23	188	129	59	0	0	0	219	152	67
昼間計	7,758	4,263	3,495	25	14	11	9,039	5,199	3,840	
夜間計	3,127	2,043	1,084	19	15	4	3,684	2,464	1,220	
総数	10,885	6,306	4,579	44	29	15	12,723	7,663	5,060	

(注) 0時は0時から午前1時までの間をいう。以下同じ。



(5) 類型別

類型別発生状況対前年比

区分	年別	類型				計
		人対車両	車両相互	車両単独	列車	
件数 (件)	30	1,169	9,597	118	1	10,885
	29	1,096	10,107	128	1	11,332
	増▲減	73	▲ 510	▲ 10	0	▲ 447
死者数 (人)	30	15	19	10	0	44
	29	17	20	6	1	44
	増▲減	▲ 2	▲ 1	4	▲ 1	0
負傷者数 (人)	30	1,176	11,424	122	1	12,723
	29	1,098	12,146	154	0	13,398
	増▲減	78	▲ 722	▲ 32	1	▲ 675

類型別・状態別発生状況

類型別		区分	件数 (件)	死者数 (人)	負傷者数 (人)
総数			10,885	44	12,723
人 対 車 両	対面通行中		105	0	106
	背面通行中		163	1	164
	横 断 中	横断歩道	351	3	349
		横断歩道付近	25	2	23
		横断歩道橋付近	1	0	1
		その他	239	6	242
	路上遊戯中		4	0	4
	路上作業中		14	0	14
	路上停止中		24	1	30
	その他		243	2	243
車 両 相 互	正面衝突		108	0	126
	追 突	進行中	171	1	226
		その他	2,858	0	3,924
	出会頭		2,859	3	3,162
	追越追抜時		407	1	451
	すれ違い時		131	1	145
	左折時		867	1	901
	右折時		924	11	1,061
	その他		1,272	1	1,428
	車 両 単 独	工 作 物 衝 突	電柱	3	1
標識			4	1	4
分離帯・安全島			6	1	6
防護柵等			9	1	11
その他			13	5	11
路外逸脱		0	0	0	
独 列 車	駐車車両衝突(運転者不在)		13	1	15
	転倒		14	0	14
	その他		56	0	59
列車			1	0	1

信号有無別事故類型

信号の有無 類型	信号有			信号無			事故計		
	件数 (件)	死者数 (人)	負傷者数 (人)	件数 (件)	死者数 (人)	負傷者数 (人)	件数 (件)	死者数 (人)	負傷者数 (人)
総 数	3,507	25	4,083	7,378	19	8,640	10,885	44	12,723
人 対 車 両	394	5	397	775	10	779	1,169	15	1,176
横断歩道横断中	315	3	313	36	0	36	351	3	349
その他横断中	46	1	47	219	7	219	265	8	266
その他	33	1	37	520	3	524	553	4	561
車 両 相 互	3,082	16	3,654	6,515	3	7,770	9,597	19	11,424
出合頭	550	2	633	2,309	1	2,529	2,859	3	3,162
右折	683	11	792	241	0	269	924	11	1,061
左折	561	1	583	306	0	318	867	1	901
追突	906	1	1,209	2,123	0	2,941	3,029	1	4,150
正面衝突	22	0	29	86	0	97	108	0	126
追い越し	76	1	88	331	0	363	407	1	451
その他	284	0	320	1,119	2	1,253	1,403	2	1,573
車 両 単 独	31	4	32	87	6	90	118	10	122
工作物衝突	10	3	11	25	6	23	35	9	34
転倒	2	0	2	12	0	12	14	0	14
その他	19	1	19	50	0	55	69	1	74
列 車	0	0	0	1	0	1	1	0	1

(6) 法令違反別

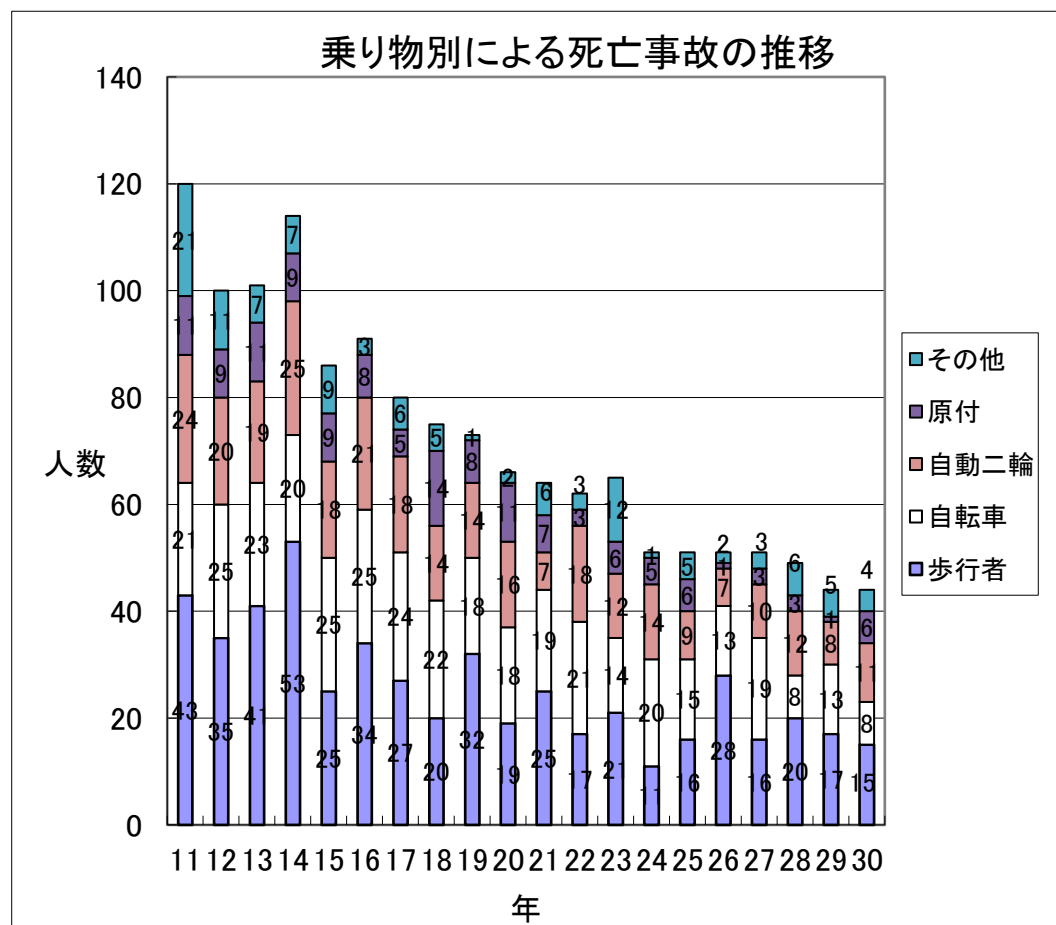
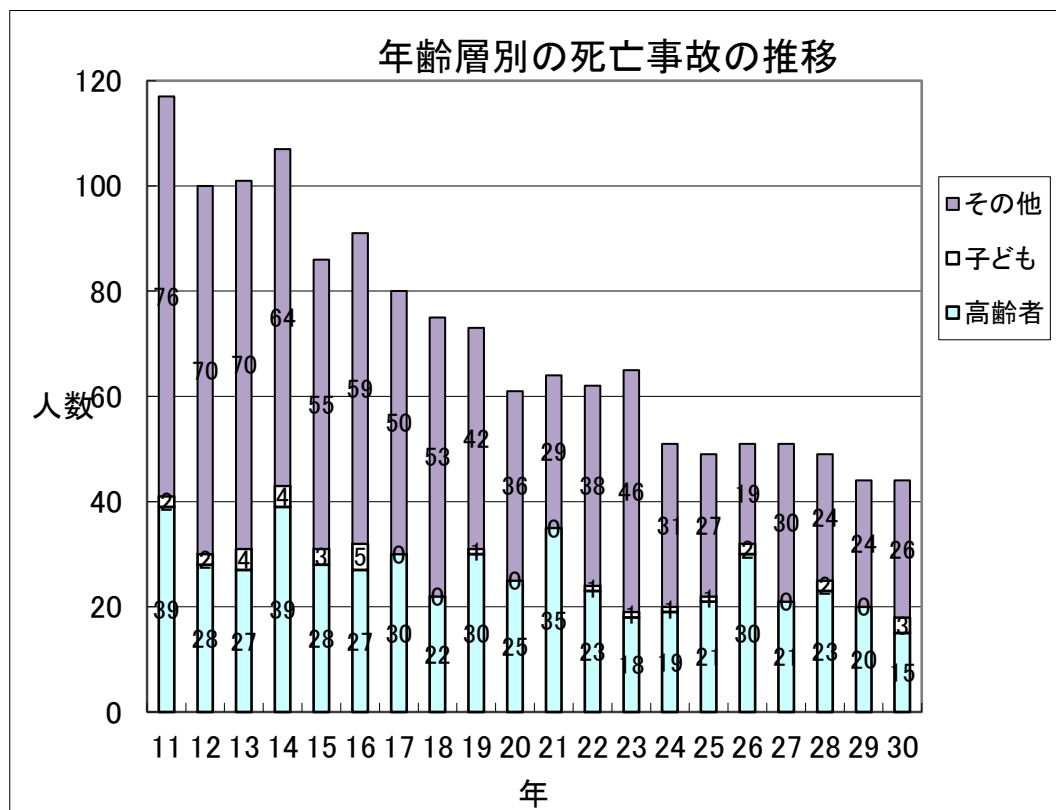
法令違反別発生状況(第1当事者の法令違反)

法令違反別		区分	件数 (件)	死者数 (人)	負傷者数 (人)	
車		信号無視	261	6	326	
		通行禁止	15	0	18	
		通行区分	15	0	16	
		最高速度	2	2	0	
		横断等禁止	5	0	8	
		進路変更禁止	8	0	9	
		追い越し	2	0	2	
		踏切不停止	0	0	0	
	両		右折	11	1	14
			左折	11	0	13
			優先通行妨害	25	1	30
	等		交差点安全進行義務	369	2	401
			歩行者妨害	138	1	139
			徐行場所	147	0	158
			指定場所一時不停止	243	0	305
			積載不相当	1	0	1
			整備不良車両運転	0	0	0
			酒酔い運転	0	0	0
			過労運転	1	0	2
安全 運 転 義 務			ハンドル等操作不適	622	7	786
			前方不注意	1,470	8	1,992
		動静不注意	1,290	3	1,590	
		安全不確認	5,645	9	6,248	
		その他	123	0	144	
	その他の違反	227	0	235		
	計	10,631	40	12,437		
歩 行 者		信号無視	5	4	1	
		通行区分	0	0	0	
	横 断		直前直後横断	0	0	0
			禁止場所横断	0	0	0
			斜め横断等	0	0	0
		寝そべり等	0	0	0	
		路上遊戯	1	0	1	
		飛び出し	0	0	0	
	その他の違反	0	0	0		
	計	6	4	2		
	その他	248	0	284		
	計	10,885	44	12,723		

(注) 第1当事者の違反によって起きた事故の件数及びその事故により生じた全死傷者数を計上。

4. 各種交通事故の実態

(1) 各種死亡事故の推移



(2)高齢者の事故

高齢者の交通事故の推移

区分	年別												
	昭和45	平成19	20	21	22	23	24	25	26	27	28	29	30
死者数①(人)	78	30	25	35	23	18	19	21	30	21	23	20	15
負傷者数(人)	—	2,222	2,140	2,102	2,104	1,922	2,004	1,987	1,993	2,066	2,017	1,832	1,859
全死者数②(人)	280	73	61	64	62	65	51	49	51	51	49	44	44
①/②×100(%)	27.9	41.1	41.0	54.7	37.1	27.7	37.3	42.9	58.8	41.2	46.9	45.5	34.1

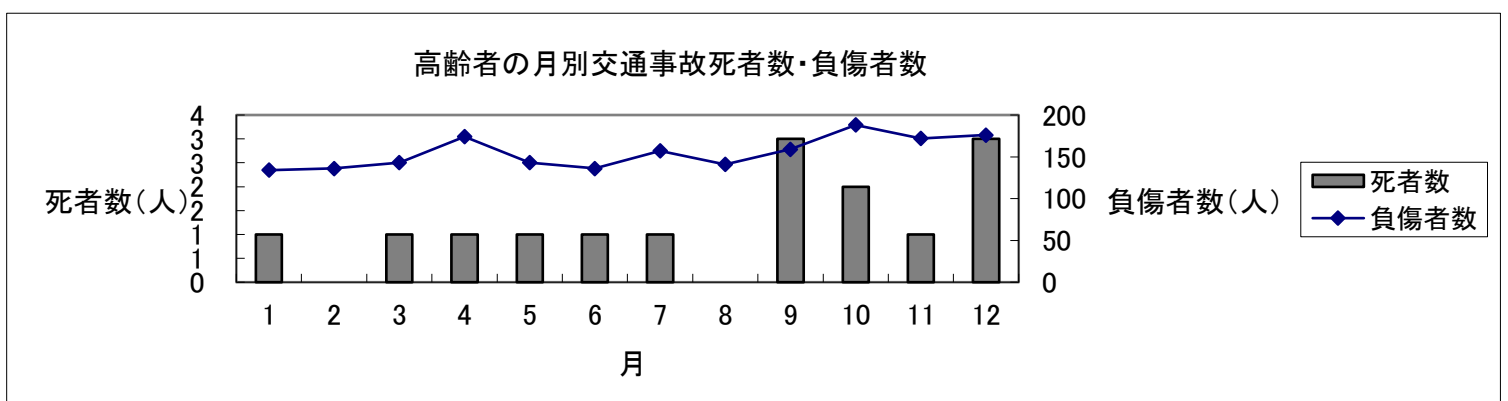
(注)高齢者自身の死傷者数を計上。負傷者数の統計は昭和61年から開始したため、昭和45年についてはデータが存在しない。高齢者の定義については、昭和63年以降は「65歳以上」、それ以前は「60歳以上」となっている。

年齢別・月別 (65歳以上)

(人)

年齢別	月別												計	
	1	2	3	4	5	6	7	8	9	10	11	12		
65～	死者数	0	0	0	1	0	1	0	0	0	0	0	2	4
69歳	負傷者数	49	56	57	78	53	47	45	48	55	61	57	62	668
70～	死者数	0	0	0	0	0	0	0	0	1	0	1	1	3
74歳	負傷者数	45	20	38	37	44	39	49	38	45	49	58	52	514
75～	死者数	0	0	0	0	1	0	0	0	1	1	0	0	3
79歳	負傷者数	20	32	24	31	26	27	36	29	31	42	30	33	361
80～	死者数	0	0	1	0	0	0	0	0	1	0	0	0	2
84歳	負傷者数	11	18	13	15	13	18	23	17	21	22	18	18	207
85歳	死者数	1	0	0	0	0	0	1	0	0	1	0	0	3
以上	負傷者数	9	10	11	13	7	5	4	9	7	14	9	11	109
計	死者数	1	0	1	1	1	1	1	0	3	2	1	3	15
	負傷者数	134	136	143	174	143	136	157	141	159	188	172	176	1,859
府内 全域	死者数	11	5	4	2	2	6	3	3	5	10	4	12	67
	負傷者数	452	481	509	539	473	455	519	505	493	575	534	602	6,137

(注)高齢者自身の死傷者数を計上。



行政区別・状態別(高齢者)

(人)

区分 行政区別	死 傷 者 数		内 訳									
			歩 行 中		自 転 車 乗 用 中		二 輪 車 乗 車 中		自 動 車 等 乗 車 中		そ の 他	
	死者数	負傷者数	死者数	負傷者数	死者数	負傷者数	死者数	負傷者数	死者数	負傷者数	死者数	負傷者数
北	1	146	0	19	0	30	0	8	1	89	0	0
都 島	0	41	0	5	0	16	0	1	0	19	0	0
福 島	0	33	0	3	0	14	0	1	0	15	0	0
此 花	0	21	0	5	0	4	0	1	0	11	0	0
中 央	0	117	0	23	0	26	0	2	0	66	0	0
西	1	55	0	9	1	14	0	4	0	28	0	0
港	1	42	1	6	0	26	0	1	0	9	0	0
大 正	1	33	1	6	0	14	0	0	0	13	0	0
天王寺	1	61	1	16	0	18	0	1	0	26	0	0
浪 速	0	51	0	7	0	24	0	1	0	19	0	0
西淀川	2	29	0	5	0	20	2	1	0	3	0	0
淀 川	0	116	0	29	0	52	0	7	0	28	0	0
東淀川	1	70	1	14	0	33	0	4	0	19	0	0
東 成	0	80	0	6	0	39	0	7	0	28	0	0
生 野	1	80	1	11	0	49	0	5	0	15	0	0
旭	1	36	1	4	0	17	0	5	0	10	0	0
城 東	0	114	0	22	0	53	0	3	0	36	0	0
鶴 見	0	57	0	12	0	20	0	4	0	20	0	1
阿倍野	1	72	1	9	0	32	0	3	0	28	0	0
住之江	1	90	1	14	0	39	0	7	0	30	0	0
住 吉	0	108	0	13	0	58	0	9	0	28	0	0
東住吉	0	100	0	10	0	47	0	8	0	35	0	0
平 野	2	209	1	31	1	124	0	18	0	36	0	0
西 成	1	98	1	15	0	52	0	3	0	28	0	0
総 数	15	1,859	10	294	2	821	2	104	1	639	0	1

(注) 高齢者自身の死傷者数を計上。

法令違反別発生状況(高齢者)

違反		区分	件数(件)	死者数(人)	負傷者数(人)	
歩 行 中	信号無視		3	3	0	
	通行区分		0	0	0	
	横 断	横断歩道外横断		0	0	0
		斜め横断		0	0	0
		駐停車車両の直前直後横断		0	0	0
		走行車両の直前直後横断		0	0	0
		横断禁止場所横断		0	0	0
	踏切不注意		0	0	0	
	路上遊戯		0	0	0	
	飛び出し		0	0	0	
	その他		0	0	0	
	自 転 車 乗 用 中	信号無視		7	0	7
		通行区分		0	0	0
		横断・転回禁止違反		0	0	0
踏切不停止等		0	0	0		
右折違反		0	0	0		
左折違反		0	0	0		
指定場所一時不停止		5	0	6		
ハンドル・ブレーキ等操作不適		5	0	5		
安全不確認		37	0	41		
その他		80	0	85		
自動車・二輪乗車中等			1,929	6	2,155	
合 計			2,066	9	2,299	

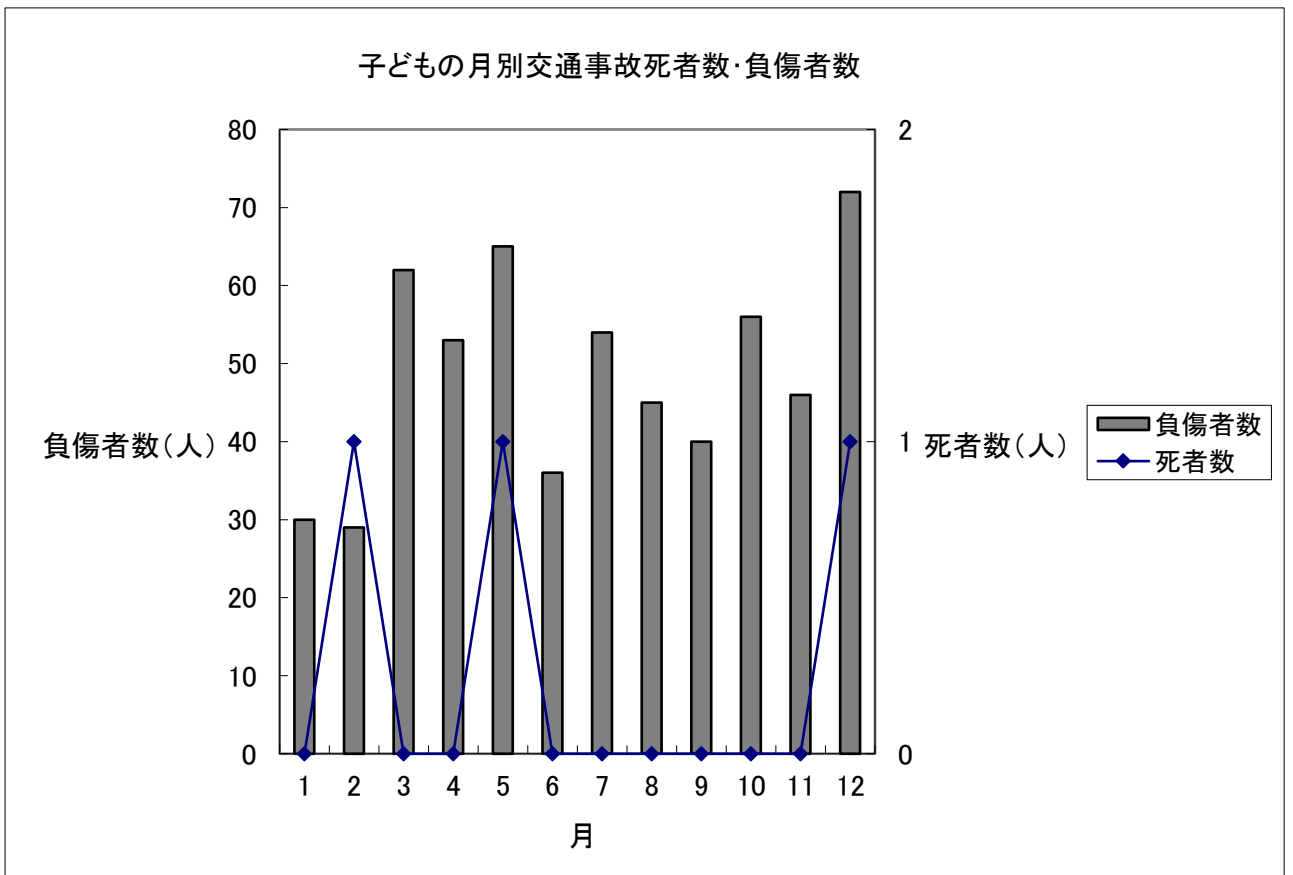
(注) 高齢者が1当になったときの違反と、その事故により生じた全死傷者数を計上。

(3) 子どもの事故

子どもの交通事故の推移

年別 区分	昭和45	平成20	21	22	23	24	25	26	27	28	29	30
死者数①(人)	42	0	0	1	1	1	1	2	0	2	0	3
負傷者数(人)	3,913	1,152	1,068	952	987	872	818	705	634	661	615	588
全死者数②(人)	280	61	64	62	65	51	49	51	51	49	44	44
①/②×100 (%)	15.0	0.0	0.0	1.6	1.5	2.0	2.0	3.9	0.0	4.1	0.0	6.8

(注)子ども自身の死傷者数を計上。



年齢別・月別（15歳以下）

(人)

年齢別		月別												計
		1	2	3	4	5	6	7	8	9	10	11	12	
1歳 以下	死者数	0	0	0	0	0	0	0	0	0	0	0	0	0
	負傷者数	4	5	1	4	4	4	3	4	4	4	3	3	43
2歳	死者数	0	0	0	0	0	0	0	0	0	0	0	0	
	負傷者数	3	2	2	3	5	2	0	3	5	3	0	5	33
3歳	死者数	0	0	0	0	0	0	0	0	0	0	0	0	
	負傷者数	3	2	2	3	3	2	5	4	2	3	7	8	44
4歳	死者数	0	0	0	0	0	0	0	0	0	0	0	0	
	負傷者数	0	1	9	4	5	2	0	4	2	3	3	6	39
5歳	死者数	0	0	0	0	0	0	0	0	0	0	0	0	
	負傷者数	1	0	6	2	3	2	6	2	4	0	1	8	35
6歳	死者数	0	0	0	0	0	0	0	0	0	0	0	0	
	負傷者数	3	1	7	10	9	1	7	3	4	4	3	7	59
7歳	死者数	0	0	0	0	0	0	0	0	0	0	0	0	
	負傷者数	2	2	7	4	6	7	8	2	1	1	3	5	48
8歳	死者数	0	0	0	0	1	0	0	0	0	0	0	0	
	負傷者数	3	1	9	6	5	5	6	5	2	7	6	2	57
9歳	死者数	0	0	0	0	0	0	0	0	0	0	0	0	
	負傷者数	2	2	4	3	8	3	4	1	1	3	3	3	37
10歳	死者数	0	0	0	0	0	0	0	0	0	0	0	0	
	負傷者数	3	2	5	6	5	2	3	2	1	2	3	2	36
11歳	死者数	0	1	0	0	0	0	0	0	0	0	0	0	
	負傷者数	2	4	2	3	3	1	2	1	5	7	7	7	44
12歳	死者数	0	0	0	0	0	0	0	0	0	0	0	1	
	負傷者数	2	1	1	1	6	1	2	5	2	1	3	4	29
13歳	死者数	0	0	0	0	0	0	0	0	0	0	0	0	
	負傷者数	1	2	3	3	1	2	3	5	3	9	3	6	41
14歳	死者数	0	0	0	0	0	0	0	0	0	0	0	0	
	負傷者数	0	3	3	1	2	1	2	3	4	3	1	3	26
15歳	死者数	0	0	0	0	0	0	0	0	0	0	0	0	
	負傷者数	1	1	1	0	0	1	3	1	0	6	0	3	17
計	死者数	0	1	0	0	1	0	0	0	0	0	0	1	3
	負傷者数	30	29	62	53	65	36	54	45	40	56	46	72	588
府内 全域	死者数	0	1	0	0	1	0	0	0	0	1	0	2	5
	負傷者数	149	147	196	199	239	173	231	195	181	211	194	196	2,311

(注)子ども自身の死傷者数を計上。

行政区別・状態別(子ども)

(人)

区分 行政区別	死 傷 者 数		内 訳									
	死者数	負傷者数	歩 行 中		自 転 車 乗 用 中		二 輪 車 乗 車 中		自 動 車 等 乗 車 中		そ の 他	
			死者数	負傷者数	死者数	負傷者数	死者数	負傷者数	死者数	負傷者数	死者数	負傷者数
北	1	35	0	3	1	21	0	0	0	11	0	0
都 島	0	8	0	3	0	4	0	0	0	1	0	0
福 島	0	10	0	2	0	6	0	0	0	2	0	0
此 花	0	11	0	1	0	5	0	0	0	5	0	0
中 央	0	25	0	7	0	10	0	0	0	8	0	0
西	0	23	0	4	0	9	0	0	0	10	0	0
港	0	15	0	2	0	5	0	0	0	8	0	0
大 正	0	16	0	1	0	10	0	0	0	5	0	0
天 王 寺	0	33	0	6	0	14	0	0	0	13	0	0
浪 速	0	9	0	1	0	6	0	0	0	2	0	0
西 淀 川	0	9	0	2	0	7	0	0	0	0	0	0
淀 川	1	50	0	10	1	30	0	0	0	10	0	0
東 淀 川	0	21	0	5	0	12	0	0	0	4	0	0
東 成	0	29	0	7	0	14	0	0	0	8	0	0
生 野	1	15	1	5	0	8	0	0	0	2	0	0
旭	0	17	0	3	0	7	0	0	0	7	0	0
城 東	0	22	0	5	0	9	0	0	0	8	0	0
鶴 見	0	30	0	9	0	13	0	0	0	8	0	0
阿 倍 野	0	22	0	2	0	9	0	0	0	11	0	0
住 之 江	0	27	0	0	0	14	0	0	0	13	0	0
住 吉	0	37	0	11	0	13	0	0	0	13	0	0
東 住 吉	0	22	0	4	0	17	0	0	0	1	0	0
平 野	0	75	0	15	0	40	0	1	0	19	0	0
西 成	0	27	0	3	0	14	0	0	0	10	0	0
総 数	3	588	1	111	2	297	0	1	0	179	0	0

(注)子ども自身の死傷者数を計上。

法令違反別発生状況（子ども）

違反		区分	件数(件)	死者数(人)	負傷者数(人)	
歩 行 中	信号無視		0	0	0	
	通行区分		0	0	0	
	横 断	横断歩道外横断		0	0	0
		斜め横断		0	0	0
		駐停車車両の直前直後横断		0	0	0
		走行車両の直前直後横断		0	0	0
		横断禁止場所横断		0	0	0
	幼児のひとり歩き		0	0	0	
	踏切不注意		0	0	0	
	路上遊戯		0	0	0	
	飛び出し		0	0	0	
	その他		0	0	0	
	自 転 車 乗 用 中	信号無視		0	0	0
		通行区分		0	0	0
横断・転回禁止違反		0	0	0		
踏切不停止等		0	0	0		
右折違反		0	0	0		
左折違反		0	0	0		
指定場所一時不停止		0	0	0		
ハンドル・ブレーキ等操作不適		1	0	1		
安全不確認		2	0	2		
その他		6	0	6		
自動車・二輪車乗用中等			0	0	0	
総 計			9	0	9	

(注) 子どもが1当になったときの違反と、その事故により生じた全死傷者数を計上。

(4)若年者の事故(16歳以上24歳以下の者の事故)

若年者の交通事故の推移

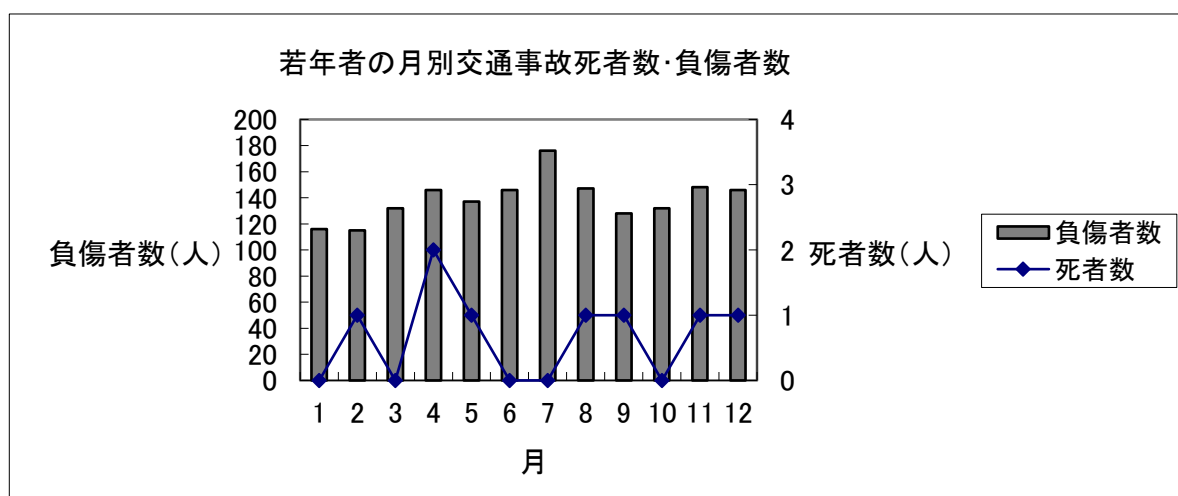
年別 区分	22	23	24	25	26	27	28	29	30
件数(件)	3,747	3,593	3,431	3,242	2,901	2,874	2,694	2,552	2,489
死者数①(人)	3	7	2	3	1	8	4	4	8
負傷者数(人)	2,891	2,666	2,568	2,459	2,154	2,108	1,888	1,801	1,669
全死者数②(人)	62	65	51	49	51	51	49	44	44
①/②×100 (%)	4.8	10.8	3.9	6.1	2.0	15.7	8.2	9.1	18.2

(注)若年者が関連した(1当又は2当になった)件数と若年者自身の死傷者数を計上。

高校生の交通事故の推移

年別 区分	22	23	24	25	26	27	28	29	30
件数(件)	512	451	469	404	394	388	386	315	328
死者数①(人)	0	2	0	0	0	3	0	1	4
負傷者数(人)	469	415	403	379	370	362	344	298	282
全死者数②(人)	62	65	51	49	51	51	49	44	44
①/②×100 (%)	0.0	3.1	0.0	0.0	0.0	5.9	0.0	2.3	9.1

(注)高校生が関連した(1当又は2当になった)件数と高校生自身の死傷者数を計上。



(注)若年者自身の死傷者数を計上。

年齢別・月別（若年者）

(人)

年齢別		月別												計
		1	2	3	4	5	6	7	8	9	10	11	12	
16歳	死者数	0	0	0	2	0	0	0	0	0	0	0	0	2
	負傷者数	10	5	10	5	13	10	12	9	11	8	11	4	108
17歳	死者数	0	1	0	0	0	0	0	1	1	0	0	0	3
	負傷者数	8	11	8	10	11	13	7	6	12	10	12	6	114
18歳	死者数	0	0	0	0	0	0	0	0	0	0	0	0	0
	負傷者数	9	9	4	17	11	16	14	18	7	7	15	10	137
19歳	死者数	0	0	0	0	1	0	0	0	0	0	0	0	1
	負傷者数	16	12	12	17	14	19	25	7	12	14	9	13	170
20歳	死者数	0	0	0	0	0	0	0	0	0	0	0	1	1
	負傷者数	12	14	16	13	13	15	23	17	17	11	13	17	181
21歳	死者数	0	0	0	0	0	0	0	0	0	0	0	0	0
	負傷者数	18	15	22	20	12	11	24	18	11	22	24	16	213
22歳	死者数	0	0	0	0	0	0	0	0	0	0	0	0	0
	負傷者数	18	15	18	16	14	18	24	17	22	20	25	33	240
23歳	死者数	0	0	0	0	0	0	0	0	0	0	1	0	1
	負傷者数	11	12	22	26	23	21	19	28	18	18	20	20	238
24歳	死者数	0	0	0	0	0	0	0	0	0	0	0	0	0
	負傷者数	14	22	20	22	26	23	28	27	18	22	19	27	268
計	死者数	0	1	0	2	1	0	0	1	1	0	1	1	8
	負傷者数	116	115	132	146	137	146	176	147	128	132	148	146	1,669
府内	死者数	0	1	0	3	3	1	1	2	4	0	3	2	20
全域	負傷者数	406	442	522	508	518	495	560	544	495	508	582	562	6,142

(注)若年者自身の死傷者数を計上。

行政区別・状態別(若年者)

(人)

区分 行政区別	死 傷 者 数		内 訳									
	死者数	負傷者数	歩 行 中		自 転 車 乗 用 中		二 輪 車 乗 車 中		自 動 車 等 乗 車 中		そ の 他	
			死者数	負傷者数	死者数	負傷者数	死者数	負傷者数	死者数	負傷者数	死者数	負傷者数
北	1	151	1	15	0	50	0	20	0	66	0	0
都 島	1	42	0	3	0	14	1	14	0	11	0	0
福 島	0	37	0	7	0	14	0	5	0	11	0	0
此 花	0	19	0	0	0	8	0	3	0	8	0	0
中 央	1	142	1	29	0	51	0	18	0	43	0	1
西	1	56	0	6	0	25	1	11	0	14	0	0
港	1	36	0	1	0	18	1	3	0	14	0	0
大 正	1	31	0	1	1	11	0	5	0	14	0	0
天 王 寺	0	69	0	9	0	26	0	15	0	19	0	0
浪 速	0	65	0	1	0	30	0	12	0	22	0	0
西 淀 川	0	33	0	3	0	12	0	7	0	11	0	0
淀 川	0	117	0	8	0	54	0	24	0	31	0	0
東 淀 川	0	81	0	2	0	36	0	16	0	27	0	0
東 成	0	53	0	1	0	19	0	18	0	15	0	0
生 野	0	52	0	2	0	20	0	19	0	11	0	0
旭	0	46	0	2	0	24	0	10	0	10	0	0
城 東	2	65	0	3	0	38	2	6	0	18	0	0
鶴 見	0	65	0	1	0	19	0	19	0	26	0	0
阿 倍 野	0	58	0	3	0	20	0	11	0	24	0	0
住 之 江	0	79	0	2	0	20	0	19	0	38	0	0
住 吉	0	78	0	2	0	33	0	18	0	25	0	0
東 住 吉	0	78	0	4	0	38	0	13	0	23	0	0
平 野	0	161	0	5	0	70	0	33	0	53	0	0
西 成	0	55	0	1	0	19	0	13	0	22	0	0
総 数	8	1,669	2	111	1	669	5	332	0	556	0	1

(注)若年者自身の死傷者数を計上。

法令違反別発生状況（若年者）

違反		区分	件数(件)	死者数(人)	負傷者数(人)	
歩 行 中	信号無視		1	1	0	
	通行区分		0	0	0	
	横 断	横断歩道外横断	0	0	0	
		斜め横断	0	0	0	
		駐停車車両の直前直後横断	0	0	0	
		走行車両の直前直後横断	0	0	0	
		横断禁止場所横断	0	0	0	
	踏切不注意		0	0	0	
	路上遊戯		0	0	0	
	飛び出し		0	0	0	
	その他		0	0	0	
	自 転 車 乗 用 中	信号無視		18	1	18
		通行区分		3	0	4
		横断・転回禁止違反		0	0	0
踏切不停止等		0	0	0		
右折違反		0	0	0		
左折違反		0	0	0		
指定場所一時不停止		8	0	8		
ハンドル・ブレーキ等操作不適		0	0	0		
安全不確認		73	0	78		
その他		47	0	49		
自動車・二輪車乗用中等			1,116	5	1,405	
総 計			1,266	7	1,562	

(注) 若年者が1当になったときの違反と、その事故により生じた全死傷者数を計上。

(5) 歩行者の事故

歩行者の交通事故の推移

区分	年別												
	昭和45	平成20	21	22	23	24	25	26	27	28	29	30	
件数	6,692	1,437	1,430	1,443	1,389	1,361	1,294	1,261	1,309	1,217	1,096	1,170	
死者数①(人)	176	19	25	17	21	11	16	28	16	18	17	15	
負傷者数(人)	27	1,471	1,448	1,463	1,405	1,392	1,306	1,253	1,320	1,239	1,098	1,177	
全死者数②(人)	280	61	64	62	65	51	49	51	51	49	44	44	
①/②×100 (%)	62.9	31.1	39.1	27.4	32.3	21.6	32.7	54.9	31.4	36.7	38.6	34.1	

(注)歩行者が関連した(1当又は2当となった)件数とその事故により生じた全死傷者数を計上。

事故類型別(歩行者)

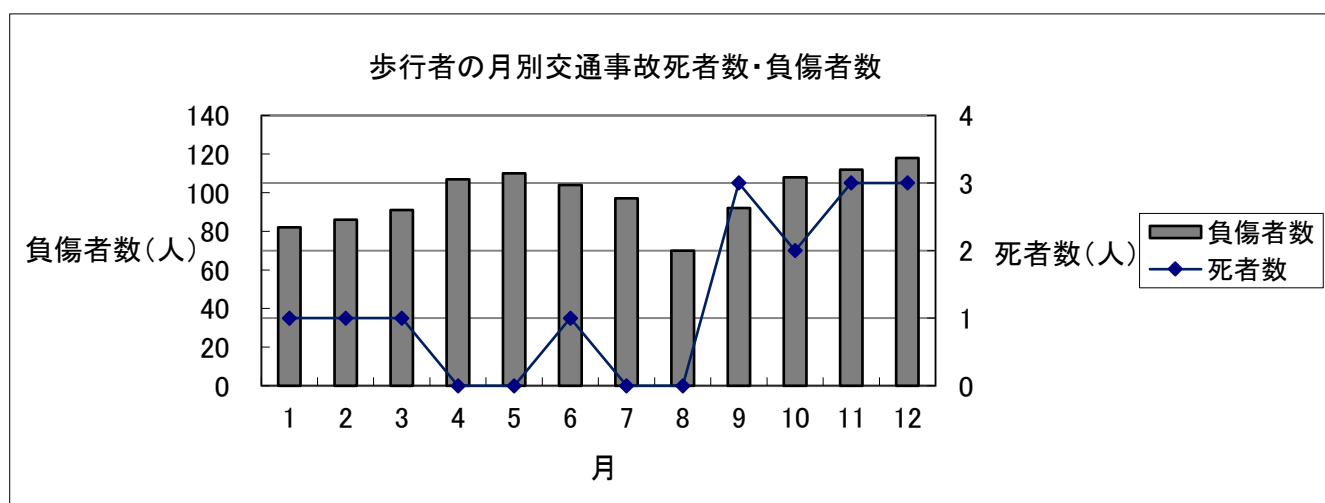
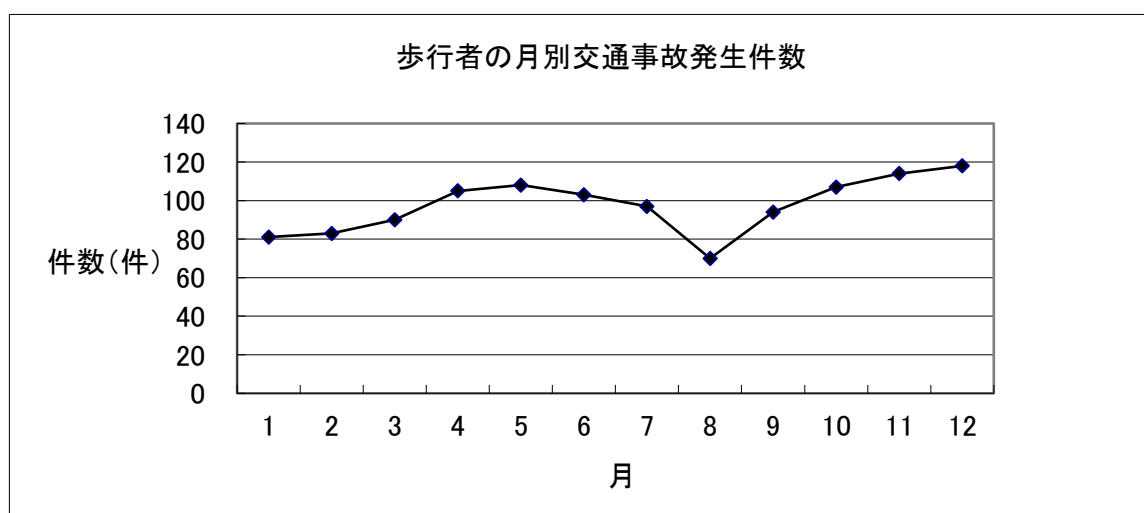
区分		件数(件)	死者数(人)	負傷者数(人)	
総 数		1,170	15	1,177	
人 対 車 両	対面通行中	105	0	106	
	背面通行中	163	1	164	
	横 断 中	横断歩道	351	3	349
		横断歩道付近	25	2	23
		横断歩道橋付近	1	0	1
		その他	239	6	242
	路上遊戯中	4	0	4	
	路上作業中	14	0	14	
	路上停止中	24	1	30	
	その他	243	2	243	
列 車	1	0	1		

(注)歩行者が関連した(1当又は2当となった)件数とその事故により生じた全死傷者数を計上。

月別発生状況(歩行者)

区分 \ 月別	1	2	3	4	5	6	7	8	9	10	11	12	計
件数(件)	81	83	90	105	108	103	97	70	94	107	114	118	1,170
死者数(人)	1	1	1	0	0	1	0	0	3	2	3	3	15
負傷者数(人)	82	86	91	107	110	104	97	70	92	108	112	118	1,177

(注)歩行者が関連した(1当又は2当となった)件数とその事故により生じた全死傷者数を計上。



歩行者関連事故発生状況
(行政区、状態別)

行政区分	件数 (件)				死者数 (人)				負傷者数 (人)			
	総数	通行中	横断中	その他	総数	通行中	横断中	その他	総数	通行中	横断中	その他
北	142	30	74	38	1	1	0	0	141	29	74	38
都島	21	2	15	4	0	0	0	0	21	2	15	4
福島	26	3	18	5	0	0	0	0	26	3	18	5
此花	7	0	6	1	0	0	0	0	9	0	8	1
中央	188	64	76	48	1	0	1	0	193	67	77	49
西	55	7	35	13	0	0	0	0	56	7	35	14
港	24	6	15	3	2	0	2	0	22	6	13	3
大正	18	2	12	4	1	0	1	0	17	2	11	4
天王寺	50	10	33	7	2	0	2	0	49	10	32	7
浪速	44	11	24	9	0	0	0	0	44	11	24	9
西淀川	20	4	14	2	0	0	0	0	20	4	14	2
淀川	90	21	53	16	0	0	0	0	92	21	54	17
東淀川	49	14	27	8	1	0	1	0	49	14	27	8
東成	31	5	16	10	0	0	0	0	31	5	16	10
生野	36	10	14	12	2	0	1	1	38	10	13	15
旭	21	5	6	10	1	0	0	1	20	5	6	9
城東	47	10	28	9	0	0	0	0	47	10	28	9
鶴見	35	9	19	7	0	0	0	0	35	9	19	7
阿倍野	31	7	15	9	1	0	1	0	32	7	14	11
住之江	33	2	23	8	1	0	1	0	33	2	23	8
住吉	41	5	20	16	0	0	0	0	41	5	20	16
東住吉	36	11	14	11	0	0	0	0	36	11	14	11
平野	84	17	38	29	1	0	1	0	84	17	38	29
西成	41	13	21	7	1	0	0	1	41	13	22	6
計	1,170	268	616	286	15	1	11	3	1,177	270	615	292

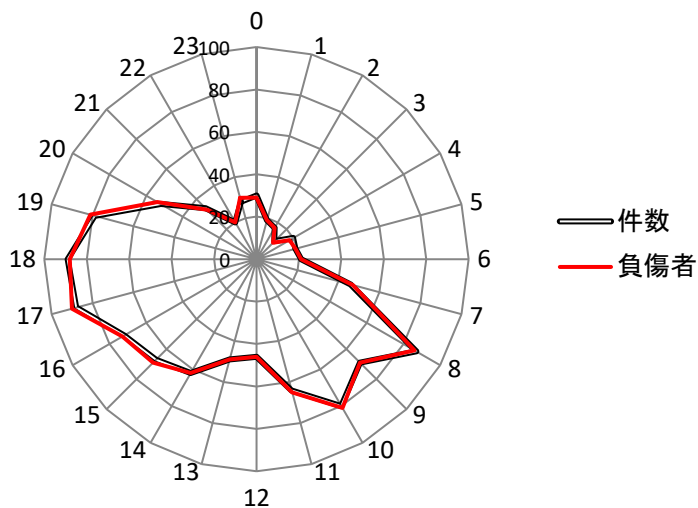
(注)歩行者が1当又は2当となった事故の件数及びその事故により生じた死傷者数を計上。

歩行者関連事故発生状況
(時間別、状態別)

区分 時間	件数 (件)				死者数 (人)				負傷者数 (人)				
	総数	件数 (件)			総数	死者数 (人)			総数	負傷者数 (人)			
		通行中	横断中	その他		通行中	横断中	その他		通行中	横断中	その他	
夜間	0	30	4	21	5	1	0	1	0	29	4	20	5
	1	19	4	11	4	0	0	0	0	19	4	11	4
	2	17	1	5	11	1	0	0	1	17	1	5	11
	3	12	3	6	3	2	1	1	0	11	3	5	3
	4	20	5	11	4	3	0	3	0	18	5	9	4
	5	19	4	15	0	0	0	0	0	19	4	15	0
6	21	3	12	6	0	0	0	0	21	3	12	6	
7	46	10	27	9	0	0	0	0	47	11	27	9	
8	87	21	46	20	2	0	2	0	86	21	44	21	
9	69	11	36	22	0	0	0	0	69	11	36	22	
10	80	14	42	24	0	0	0	0	81	14	43	24	
11	64	24	23	17	0	0	0	0	65	24	23	18	
12	46	11	25	10	0	0	0	0	46	11	25	10	
13	49	13	24	12	0	0	0	0	49	13	24	12	
14	62	14	27	21	1	0	1	0	62	14	26	22	
15	67	18	33	16	2	0	0	2	69	18	33	18	
16	72	13	39	20	0	0	0	0	73	14	39	20	
17	88	17	49	22	0	0	0	0	90	17	50	23	
夜間	18	89	24	50	15	1	0	1	0	88	24	49	15
	19	79	17	47	15	0	0	0	0	81	17	49	15
	20	52	10	28	14	1	0	1	0	54	10	30	14
	21	34	11	16	7	1	0	1	0	33	11	15	7
	22	20	5	9	6	0	0	0	0	20	5	9	6
	23	28	11	14	3	0	0	0	0	30	11	16	3
昼間計	751	169	383	199	5	0	3	2	758	171	382	205	
夜間計	419	99	233	87	10	1	8	1	419	99	233	87	
合計	1,170	268	616	286	15	1	11	3	1,177	270	615	292	

(注)歩行者が1当又は2当となった事故の件数及びその事故により生じた死傷者数を計上。

時間帯別発生件数と負傷者数



(6) 自転車の事故

自転車の交通事故の推移

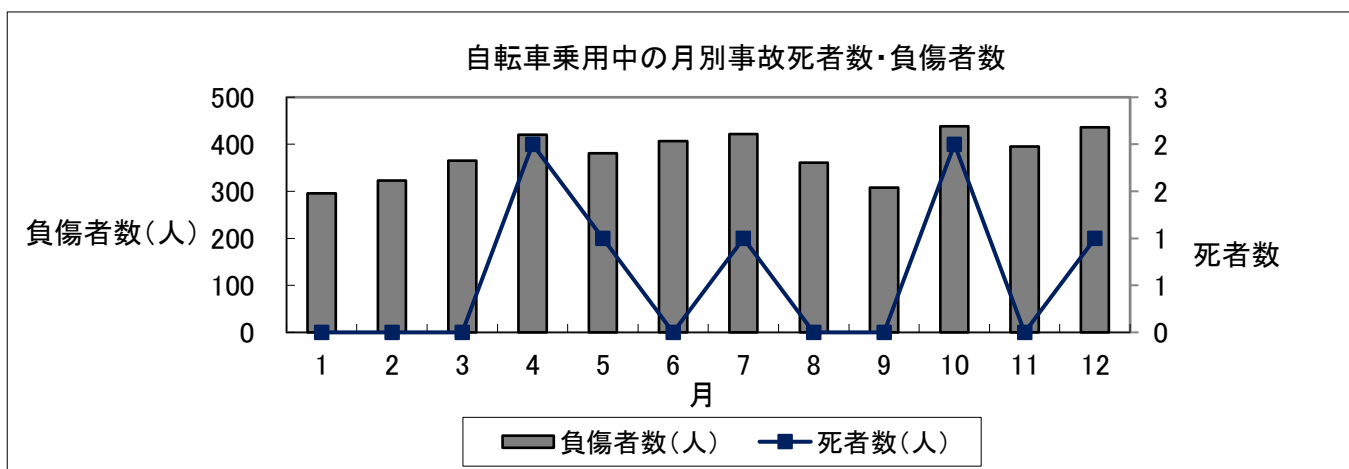
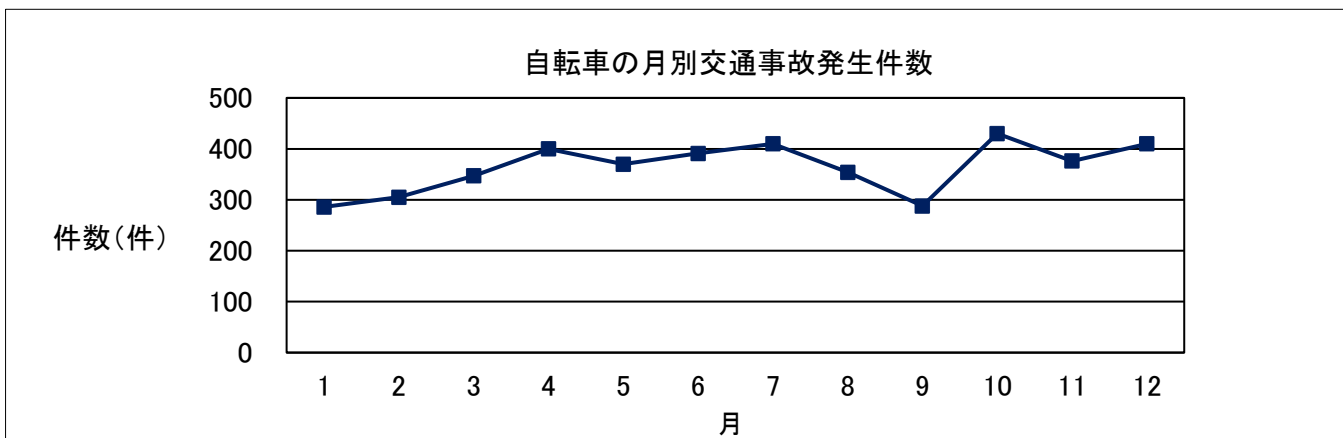
区分	年別												
	昭和45	平成20	21	22	23	24	25	26	27	28	29	30	
件数(件)	3,067	6,643	6,559	6,505	6,110	5,992	5,587	5,172	4,916	4,720	4,458	4,367	
死者数① (人)	33	18	19	21	14	20	15	13	19	8	13	7	
負傷者数 (人)	3,182	6,917	6,831	6,735	6,331	6,185	5,789	5,335	5,060	4,913	4,644	4,552	
全死者数② (人)	280	61	64	62	65	51	49	51	51	49	44	44	
①/② ×100(%)	11.8	29.5	29.7	33.9	21.5	39.2	30.6	25.5	37.3	16.3	29.5	15.9	

(注)自転車に関連した(1当又は2当)となった件数とその事故により生じた全死傷者数を計上。

月別発生状況(自転車)

月	1	2	3	4	5	6	7	8	9	10	11	12	計
件数(件)	286	305	347	400	370	391	410	354	288	430	376	410	4,367
死者数(人)	0	0	0	2	1	0	1	0	0	2	0	1	7
負傷者数(人)	296	323	365	420	381	407	422	361	308	438	395	436	4,552

(注)自転車に関連した(1当又は2当となった)件数とその事故により生じた全死傷者数を計上。



事故類型別(自転車)

類型別		区分	件数(件)	死者数(人)	負傷者数(人)	
総 数			4,367	7	4,552	
人 対 車 両 相 互	対面通行中		42	0	43	
	背面通行中		42	0	42	
	横 断 中	横断歩道	27	0	27	
		横断歩道付近	3	0	3	
		横断歩道橋付近	0	0	0	
		その他	20	0	20	
	路上遊戯中		1	0	1	
	路上作業中		3	0	3	
	路上停止中		3	0	3	
	その他		71	0	72	
	車 突	正面衝突		78	0	83
		追 進	進行中	20	0	22
			その他	25	0	25
	両 相	出合頭		2,252	3	2,360
追越追抜時		146	0	154		
すれ違い時		93	1	96		
左折時		615	1	634		
右折時		393	2	407		
その他		525	0	549		
車両単独			8	0	8	
列車			0	0	0	

(注)自転車に関連した(1当又は2当となった)件数とその事故により生じた全死傷者数を計上。

自転車関連事故発生状況
(行政区、類型別)

区分 行政区分	件数 (件)				死者数 (人)				負傷者数 (人)			
	総数	人对車両	車両相互	その他	総数	人对車両	車両相互	その他	総数	人对車両	車両相互	その他
北	356	23	332	1	1	0	1	0	377	23	353	1
都 島	101	2	99	0	0	0	0	0	103	2	101	0
福 島	86	3	82	1	1	0	1	0	88	3	84	1
此 花	46	1	45	0	0	0	0	0	48	1	47	0
中 央	398	32	366	0	0	0	0	0	408	33	375	0
西	181	8	173	0	1	0	1	0	187	8	179	0
港	105	5	100	0	0	0	0	0	107	5	102	0
大 正	73	1	72	0	1	0	1	0	77	1	76	0
天 王 寺	139	10	128	1	0	0	0	0	151	10	140	1
浪 速	167	9	158	0	0	0	0	0	173	9	164	0
西 淀 川	91	0	91	0	0	0	0	0	95	0	95	0
淀 川	311	25	285	1	1	0	1	0	326	25	300	1
東 淀 川	174	7	166	1	0	0	0	0	184	7	176	1
東 成	170	11	159	0	0	0	0	0	177	11	166	0
生 野	204	7	197	0	0	0	0	0	212	7	205	0
旭	99	3	96	0	0	0	0	0	101	3	98	0
城 東	212	8	204	0	0	0	0	0	220	8	212	0
鶴 見	122	8	113	1	0	0	0	0	126	8	117	1
阿 倍 野	137	9	128	0	0	0	0	0	141	10	131	0
住 之 江	168	2	166	0	0	0	0	0	173	2	171	0
住 吉	203	4	199	0	0	0	0	0	208	4	204	0
東 住 吉	209	10	199	0	1	0	1	0	220	10	210	0
平 野	436	18	416	2	1	0	1	0	463	18	443	2
西 成	179	6	173	0	0	0	0	0	187	6	181	0
計	4,367	212	4,147	8	7	0	7	0	4,552	214	4,330	8

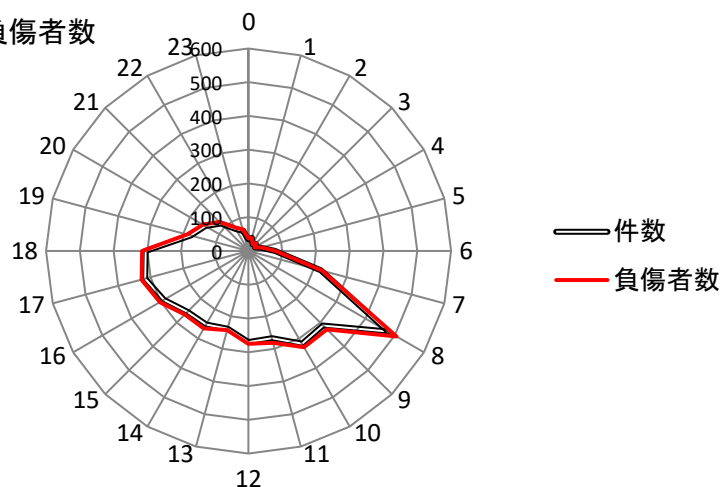
(注)自転車に関連した(1当又は2当となった)件数とその事故により生じた全死傷者数を計上。

自転車関連事故発生状況
(時間別、類型別)

区分 時間	件数 (件)				死者数 (人)				負傷者数 (人)				
	総数	人対車両	車両相互	その他	総数	人対車両	車両相互	その他	総数	人対車両	車両相互	その他	
夜間	0	35	0	35	0	0	0	0	38	0	38	0	
	1	40	1	39	0	0	0	0	40	1	39	0	
	2	23	1	22	0	0	0	0	23	1	22	0	
	3	30	0	30	0	0	0	0	32	0	32	0	
	4	22	0	22	0	1	0	1	0	21	0	21	0
	5	38	1	37	0	0	0	0	0	40	1	39	0
6	79	2	77	0	0	0	0	0	80	2	78	0	
7	222	7	215	0	1	0	1	0	226	7	219	0	
8	478	30	448	0	1	0	1	0	506	31	475	0	
9	312	14	297	1	0	0	0	0	328	14	313	1	
10	317	18	297	2	1	0	1	0	329	18	309	2	
11	267	13	254	0	0	0	0	0	281	13	268	0	
12	270	3	264	3	0	0	0	0	275	3	269	3	
13	238	8	229	1	0	0	0	0	243	8	234	1	
14	251	14	237	0	0	0	0	0	265	14	251	0	
15	255	17	238	0	1	0	1	0	266	17	249	0	
16	290	24	265	1	2	0	2	0	303	25	277	1	
17	317	14	303	0	0	0	0	0	328	14	314	0	
夜間	18	305	16	289	0	0	0	0	0	315	16	299	0
	19	178	12	166	0	0	0	0	0	188	12	176	0
	20	148	7	141	0	0	0	0	0	156	7	149	0
	21	115	3	112	0	0	0	0	0	122	3	119	0
	22	75	3	72	0	0	0	0	0	81	3	78	0
	23	62	4	58	0	0	0	0	0	66	4	62	0
昼間計	3,296	164	3,124	8	6	0	6	0	3,430	166	3,256	8	
夜間計	1,071	48	1,023	0	1	0	1	0	1,122	48	1,074	0	
総数	4,367	212	4,147	8	7	0	7	0	4,552	214	4,330	8	

(注)自転車に関連した(1当又は2当となった)件数とその事故により生じた全死傷者数を計上。

時間帯別発生件数と負傷者数



(7)二輪車の事故

①自動二輪車の交通事故発生状況

自動二輪車の交通事故の推移

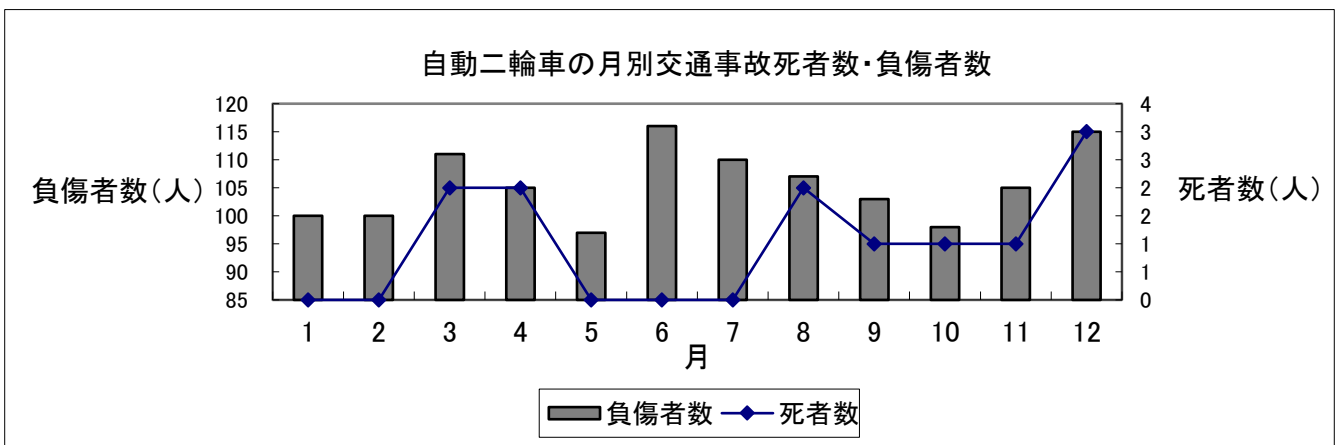
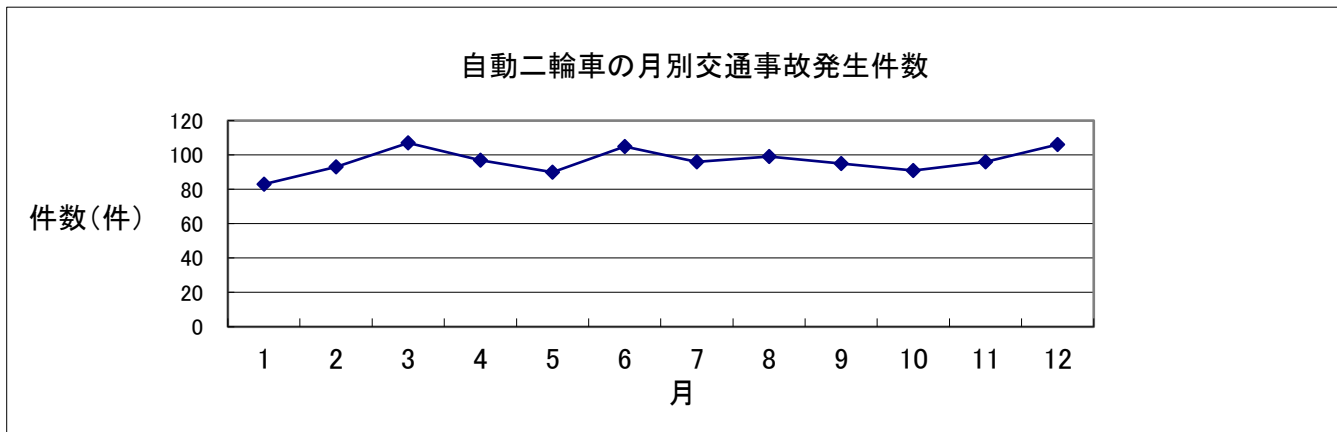
区分	年別	昭和61	平成20	21	22	23	24	25	26	27	28	29	30
件数(件)		1,745	1,939	1,741	1,684	1,603	1,519	1,468	1,343	1,257	1,291	1,243	1,158
死者数① (人)		30	16	7	18	12	14	9	7	11	12	8	12
負傷者数(人)		1,960	2,106	1,915	1,841	1,756	1,655	1,635	1,451	1,354	1,403	1,379	1,267
全死者数② (人)		222	61	64	62	65	51	49	51	51	49	44	44
①/②×100 (%)		13.5	26.2	10.9	29.0	18.5	27.5	18.4	13.7	21.6	24.5	18.2	27.3

(注)自動二輪車が関連した(1当又は2当となった)件数とその事故により生じた全死傷者数を計上。

月別発生状況 (自動二輪車)

月	1	2	3	4	5	6	7	8	9	10	11	12	計
件数(件)	83	93	107	97	90	105	96	99	95	91	96	106	1,158
死者数(人)	0	0	2	2	0	0	0	2	1	1	1	3	12
負傷者数(人)	100	100	111	105	97	116	110	107	103	98	105	115	1,267

(注)自動二輪車が関連した(1当又は2当となった)件数とその事故により生じた全死傷者数を計上。



事故類型別(自動二輪車)

類型別		区分	件数(件)	死者数(人)	負傷者数(人)
総数			1,158	12	1,267
人 対 車 両	対面通行中		3	0	3
	背面通行中		2	0	2
	横 断 中	横断歩道	7	0	7
		横断歩道付近	1	0	1
		横断歩道橋付近	0	0	0
		その他	23	1	28
	路上遊戯中		1	0	1
	路上作業中		0	0	0
	路上停止中		0	0	0
	その他		2	0	2
車 両 相 互	正面衝突		6	0	7
	追 突	進行中	17	0	19
		その他	140	0	161
	出合頭		212	0	242
	追越追抜時		93	0	100
	すれ違い時		10	0	15
	左折時		113	0	118
	右折時		254	5	274
	その他		261	1	279
	車両単独			13	5
列車			0	0	0

(注)自動二輪車が関連した(1当又は2当となった)件数とその事故により生じた全死傷者数を計上。

自動二輪車関連事故発生状況
(行政区、類型別)

区分 行政区分	件数 (件)			死者数 (人)			負傷者数 (人)					
	総数	人対車両	車両相互	その他	総数	人対車両	車両相互	その他	総数	人対車両	車両相互	その他
北	103	2	99	2	0	0	0	0	109	2	105	2
都島	29	3	26	0	1	0	1	0	31	3	28	0
福島	22	0	22	0	0	0	0	0	25	0	25	0
此花	21	2	18	1	1	0	1	0	22	4	17	1
中央	66	1	65	0	0	0	0	0	72	2	70	0
西	47	2	44	1	1	0	0	1	48	2	46	0
港	31	1	29	1	1	0	0	1	31	1	30	0
大正	12	1	11	0	0	0	0	0	14	1	13	0
天王寺	43	2	41	0	0	0	0	0	50	3	47	0
浪速	32	1	31	0	0	0	0	0	34	1	33	0
西淀川	30	1	28	1	2	0	1	1	29	1	28	0
淀川	97	7	87	3	1	0	0	1	104	7	95	2
東淀川	44	3	41	0	1	1	0	0	50	3	47	0
東成	45	0	45	0	0	0	0	0	49	0	49	0
生野	48	2	46	0	0	0	0	0	51	2	49	0
旭	25	2	23	0	0	0	0	0	31	2	29	0
城東	53	0	52	1	1	0	0	1	61	0	61	0
鶴見	53	1	52	0	0	0	0	0	61	1	60	0
阿倍野	35	1	33	1	0	0	0	0	42	1	40	1
住之江	72	2	70	0	1	0	1	0	77	2	75	0
住吉	48	0	48	0	1	0	1	0	49	0	49	0
東住吉	44	1	43	0	1	0	1	0	48	1	47	0
平野	105	1	103	1	0	0	0	0	120	2	117	1
西成	53	3	49	1	0	0	0	0	59	3	55	1
計	1,158	39	1,106	13	12	1	6	5	1,267	44	1,215	8

(注)自動二輪車が関連した(1当又は2当となった)件数とその事故により生じた全死傷者数を計上。

自動二輪車関連事故発生状況
(時間別、類型別)

区分 時間	件 数 (件)				死 者 数 (人)				負 傷 者 数 (人)				
	総 数	人対車両	車両相互	そ の 他	総 数	人対車両	車両相互	そ の 他	総 数	人対車両	車両相互	そ の 他	
夜 間	0	17	0	17	0	0	0	0	25	0	25	0	
	1	10	0	9	1	0	0	0	11	0	10	1	
	2	9	0	9	0	1	0	1	9	0	9	0	
	3	8	1	7	0	0	0	0	9	1	8	0	
	4	11	1	9	1	0	0	0	11	1	9	1	
	5	18	1	16	1	1	0	0	1	19	1	18	0
6	35	0	35	0	1	0	1	0	38	0	38	0	
7	101	2	99	0	1	0	1	0	104	2	102	0	
8	95	3	91	1	2	0	1	1	98	3	95	0	
9	49	1	48	0	0	0	0	0	51	1	50	0	
10	57	2	54	1	0	0	0	0	66	2	63	1	
11	41	2	38	1	0	0	0	0	45	2	42	1	
12	46	0	45	1	1	0	1	0	49	0	48	1	
13	54	0	54	0	0	0	0	0	62	0	62	0	
14	47	0	46	1	1	0	0	1	53	0	53	0	
15	50	3	46	1	1	0	0	1	52	3	49	0	
16	55	1	53	1	0	0	0	0	62	1	60	1	
17	115	4	109	2	0	0	0	0	121	4	115	2	
夜 間	18	109	2	107	0	1	0	1	0	121	2	119	0
	19	67	6	61	0	0	0	0	77	8	69	0	
	20	62	5	57	0	1	1	0	72	7	65	0	
	21	39	2	36	1	1	0	0	43	2	41	0	
	22	37	1	36	0	0	0	0	41	1	40	0	
	23	26	2	24	0	0	0	0	0	28	3	25	0
昼間計	745	18	718	9	7	0	4	3	801	18	777	6	
夜間計	413	21	388	4	5	1	2	2	466	26	438	2	
総 数	1,158	39	1,106	13	12	1	6	5	1,267	44	1,215	8	

(注)自動二輪車が関連した(1当又は2当となった)件数とその事故により生じた全死傷者数を計上。

②原動機付自転車(排気量50cc以下の二輪車)の交通事故発生状況

原動機付自転車の交通事故の推移

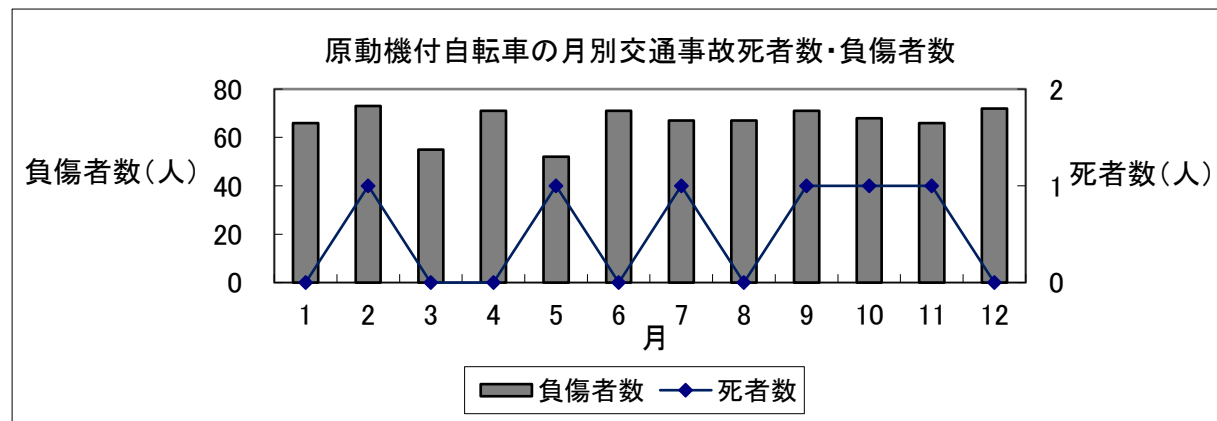
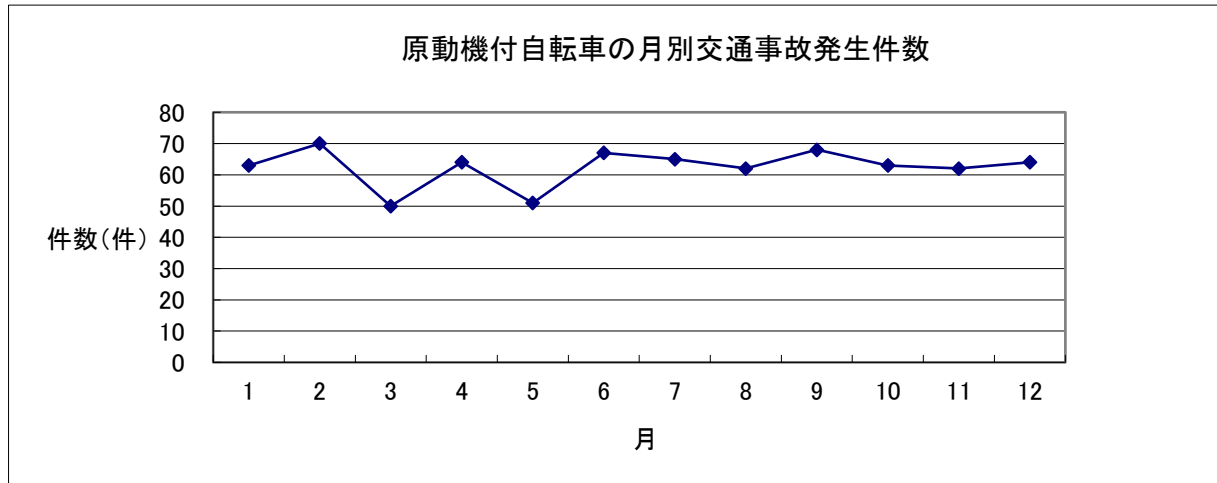
区分	年別											
	昭和61	平成20	21	22	23	24	25	26	27	28	29	30
件数(件)	3,356	1,956	1,781	1,693	1,476	1,354	1,260	1,070	997	941	822	749
死者数①(人)	18	11	7	3	6	5	6	1	3	3	1	6
負傷者数(人)	3,522	2,077	1,883	1,780	1,560	1,463	1,356	1,132	1,049	995	875	799
全死者数②(人)	222	61	64	62	65	51	49	51	51	49	44	44
①/②×100(%)	8.1	18.0	10.9	4.8	9.2	9.8	12.2	2.0	5.9	6.1	2.3	44.0

(注)原動機付自転車に関連した(1当又は2当となった)件数とその事故により生じた全死傷者数を計上。

月別発生状況(原動機付自転車)

月	1	2	3	4	5	6	7	8	9	10	11	12	計
件数(件)	63	70	50	64	51	67	65	62	68	63	62	64	749
死者数(人)	0	1	0	0	1	0	1	0	1	1	1	0	6
負傷者数(人)	66	73	55	71	52	71	67	67	71	68	66	72	799

(注)原動機付自転車に関連した(1当又は2当となった)件数とその事故により生じた全死傷者数を計上。



事故類型別(原動機付自転車)

類型別		区分	件数(件)	死者数(人)	負傷者数(人)	
総 数			749	6	799	
人 対 車 両	対面通行中		4	0	4	
	背面通行中		4	0	4	
	横 断 中	横断歩道		4	0	4
		横断歩道付近		0	0	0
		横断歩道橋付近		0	0	0
		その他		6	1	5
	路上遊戯中		0	0	0	
	路上作業中		0	0	0	
	路上停止中		0	0	0	
	その他		3	0	3	
車 両 相 互	正面衝突		13	0	14	
	追 突	進行中	9	1	9	
		その他	69	0	73	
	出合頭		242	0	271	
	追越追抜時		49	0	50	
	すれ違い時		7	0	8	
	左折時		105	0	110	
	右折時		114	3	119	
	その他		114	0	120	
	車両単独			6	1	5
列車			0	0	0	

(注)原動機付自転車に関連した(1当又は2当となった)件数とその事故により生じた全死傷者数を計上。

原動機付自転車関連事故発生状況
(行政区、類型別)

行政区分	件 数 (件)				死 者 数 (人)				負 傷 者 数 (人)			
	総 数	人対車両	車両相互	そ の 他	総 数	人対車両	車両相互	そ の 他	総 数	人対車両	車両相互	そ の 他
北	54	1	53	0	0	0	0	0	56	1	55	0
都 島	18	1	17	0	0	0	0	0	18	1	17	0
福 島	11	1	10	0	0	0	0	0	12	1	11	0
此 花	8	0	8	0	0	0	0	0	9	0	9	0
中 央	45	1	44	0	0	0	0	0	46	1	45	0
西	18	0	18	0	0	0	0	0	21	0	21	0
港	13	0	13	0	0	0	0	0	13	0	13	0
大 正	18	0	18	0	0	0	0	0	19	0	19	0
天 王 寺	24	2	22	0	0	0	0	0	25	2	23	0
浪 速	16	1	15	0	0	0	0	0	16	1	15	0
西 淀 川	21	0	20	1	1	0	1	0	20	0	19	1
淀 川	62	0	59	3	1	0	1	0	67	0	64	3
東 淀 川	41	2	38	1	1	0	0	1	41	2	39	0
東 成	28	1	27	0	0	0	0	0	31	1	30	0
生 野	31	0	31	0	0	0	0	0	35	0	35	0
旭	21	0	21	0	0	0	0	0	24	0	24	0
城 東	41	3	38	0	2	0	2	0	42	3	39	0
鶴 見	27	2	25	0	0	0	0	0	27	2	25	0
阿 倍 野	21	0	21	0	0	0	0	0	21	0	21	0
住 之 江	38	1	37	0	1	1	0	0	45	0	45	0
住 吉	35	0	35	0	0	0	0	0	41	0	41	0
東 住 吉	47	2	45	0	0	0	0	0	49	2	47	0
平 野	87	3	83	1	0	0	0	0	96	3	92	1
西 成	24	0	24	0	0	0	0	0	25	0	25	0
計	749	21	722	6	6	1	4	1	799	20	774	5

(注)原動機付自転車に関連した(1当又は2当となった)件数とその事故により生じた全死傷者数を計上。

原動機付自転車関連事故発生状況
(時間別、類型別)

区分 時間		件 数 (件)				死 者 数 (人)				負 傷 者 数 (人)			
		総 数				総 数				総 数			
		人対車両	車両相互	そ の 他		人対車両	車両相互	そ の 他		人対車両	車両相互	そ の 他	
夜 間	0	11	0	11	0	1	0	1	0	12	0	12	0
	1	7	0	7	0	0	0	0	0	8	0	8	0
	2	8	0	8	0	0	0	0	0	8	0	8	0
	3	8	0	8	0	0	0	0	0	10	0	10	0
	4	7	1	6	0	0	0	0	0	7	1	6	0
	5	10	1	9	0	1	0	1	0	11	1	10	0
6	26	0	26	0	0	0	0	0	28	0	28	0	
7	57	0	56	1	0	0	0	0	64	0	63	1	
8	70	2	68	0	2	1	1	0	68	1	67	0	
9	29	0	29	0	0	0	0	0	30	0	30	0	
10	46	1	43	2	2	0	1	1	45	1	43	1	
11	48	2	45	1	0	0	0	0	52	2	49	1	
12	47	0	47	0	0	0	0	0	51	0	51	0	
13	37	1	35	1	0	0	0	0	38	1	36	1	
14	39	1	38	0	0	0	0	0	44	1	43	0	
15	34	3	31	0	0	0	0	0	36	3	33	0	
16	46	1	45	0	0	0	0	0	49	1	48	0	
17	58	1	57	0	0	0	0	0	62	1	61	0	
夜 間	18	52	0	52	0	0	0	0	0	58	0	58	0
	19	37	3	33	1	0	0	0	0	39	3	35	1
	20	24	1	23	0	0	0	0	0	26	1	25	0
	21	20	0	20	0	0	0	0	0	20	0	20	0
	22	19	1	18	0	0	0	0	0	22	1	21	0
	23	9	2	7	0	0	0	0	0	11	2	9	0
昼間計	537	12	520	5	4	1	2	1	567	11	552	4	
夜間計	212	9	202	1	2	0	2	0	232	9	222	1	
総 数	749	21	722	6	6	1	4	1	799	20	774	5	

(注)原動機付自転車に関連した(1当又は2当となった)件数とその事故により生じた全死傷者数を計上。

(8) 飲酒運転による事故

区分 \ 年別	19	20	21	22	23	24	25	26	27	28	29	30
件数(件)	238	135	104	78	79	59	58	64	56	56	70	45
死者数①(人)	9	4	3	3	8	0	1	0	6	1	2	0
負傷者数(人)	315	196	137	114	109	83	77	104	71	72	104	56
全死者数②(人)	73	61	64	62	65	51	49	51	51	49	44	44
①/②×100 (%)	12.3	6.6	4.7	4.8	12.3	0.0	2.0	0.0	11.8	2.0	4.5	0.0

(注) 件数は、原付以上(自動車・自動二輪・原付自転車)の1当による飲酒運転(酒酔い・酒気帯び・基準以下・検知不能)の事故件数とその事故により生じた全死傷者数を計上。

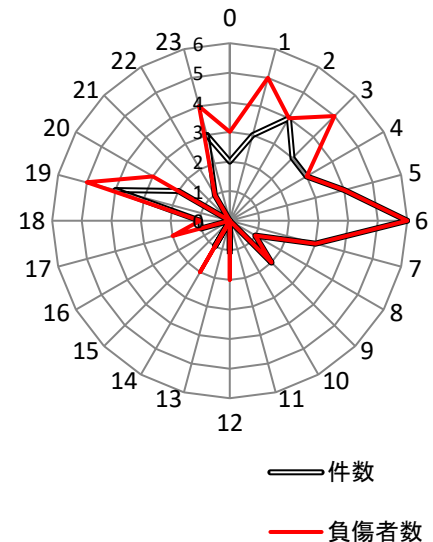
月別発生状況 (飲酒運転事故)

区分 \ 月別	1	2	3	4	5	6	7	8	9	10	11	12	計
件数(件)	6	1	7	3	1	1	6	3	5	2	5	5	45
死者数(人)	0	0	0	0	0	0	0	0	0	0	0	0	0
負傷者数(人)	7	2	9	4	2	1	7	4	6	2	5	7	56

飲酒運転事故時間別状況

時間 \ 区分	件数			死者数			負傷者数				
	件	数	(件)	死	者	数	負	傷	者	数	
夜間	0	2	0	3							
	1	3	0	5							
	2	4	0	4							
	3	3	0	5							
	4	3	0	3							
	5	4	0	4							
日間	6	6	0	6							
	7	3	0	3							
	8	1	0	1							
	9	2	0	2							
	10	0	0	0							
	11	0	0	0							
	12	1	0	2							
	13	0	0	0							
	14	1	0	2							
	15	0	0	0							
	16	0	0	0							
	17	1	0	2							
	夜間	18	1	0	1						
		19	4	0	5						
		20	2	0	3						
		21	0	0	0						
		22	1	0	1						
		23	3	0	4						
昼間計		15	0	18							
夜間計		30	0	38							
総数		45	0	56							

時間帯別発生件数と負傷者数



付表 大都市の交通事故発生状況の比較

都市名	区分	年	平成30年 (2018年)	平成29年 (2017年)	前年対比		人口10万人 あたりの状況	推計人口 平成31年1月1日現在
					増▲減	率(%)		
大 阪	件数(件)		10,885	11,332	▲ 447	▲ 3.94	399.1	2,727,255
	死者(人)		44	44	0	0.00	1.6	
	負傷者(人)		12,723	13,398	▲ 675	▲ 5.04	466.5	
堺	件数(件)		3,629	3,827	▲ 198	▲ 5.17	436.9	830,695
	死者(人)		9	11	▲ 2	▲ 18.18	1.1	
	負傷者(人)		4,203	4,630	▲ 427	▲ 9.22	506.0	
札 幌	件数(件)		4,675	5,223	▲ 548	▲ 10.49	237.7	1,966,753
	死者(人)		20	23	▲ 3	▲ 13.04	1.0	
	負傷者(人)		5,282	5,930	▲ 648	▲ 10.93	268.6	
仙 台	件数(件)		3,467	3,673	▲ 206	▲ 5.61	318.3	1,089,131
	死者(人)		13	16	▲ 3	▲ 18.75	1.2	
	負傷者(人)		4,214	4,438	▲ 224	▲ 5.05	386.9	
さいたま	件数(件)		3,660	4,050	▲ 390	▲ 9.63	282.0	1,297,835
	死者(人)		25	22	3	13.64	1.9	
	負傷者(人)		4,242	4,821	▲ 579	▲ 12.01	326.9	
千 葉	件数(件)		2,906	3,088	▲ 182	▲ 5.89	297.2	977,752
	死者(人)		24	18	6	33.33	2.5	
	負傷者(人)		3,452	3,715	▲ 263	▲ 7.08	353.1	
川 崎	件数(件)		3,291	3,634	▲ 343	▲ 9.44	216.8	1,517,756
	死者(人)		19	20	▲ 1	▲ 5.00	1.3	
	負傷者(人)		3,775	4,160	▲ 385	▲ 9.25	248.7	
横 浜	件数(件)		9,596	10,441	▲ 845	▲ 8.09	256.5	3,740,944
	死者(人)		57	51	6	11.76	1.5	
	負傷者(人)		11,137	12,187	▲ 1,050	▲ 8.62	297.7	
相 模 原	件数(件)		2,546	2,770	▲ 224	▲ 8.09	352.2	722,863
	死者(人)		14	16	▲ 2	▲ 12.50	1.9	
	負傷者(人)		2,912	3,189	▲ 277	▲ 8.69	402.8	
新 潟	件数(件)		1,651	1,798	▲ 147	▲ 8.18	206.3	800,273
	死者(人)		27	13	14	107.69	3.4	
	負傷者(人)		1,949	2,102	▲ 153	▲ 7.28	243.5	
静 岡	件数(件)		5,049	5,379	▲ 330	▲ 6.13	726.8	694,643
	死者(人)		13	20	▲ 7	▲ 35.00	1.9	
	負傷者(人)		6,158	6,546	▲ 388	▲ 5.93	886.5	
浜 松	件数(件)		7,570	7,947	▲ 377	▲ 4.74	953.8	793,695
	死者(人)		18	21	▲ 3	▲ 14.29	2.3	
	負傷者(人)		9,840	10,349	▲ 509	▲ 4.92	1,239.8	
名 古 屋	件数(件)		10,868	12,121	▲ 1,253	▲ 10.34	468.1	2,321,727
	死者(人)		55	39	16	41.03	2.4	
	負傷者(人)		13,027	14,736	▲ 1,709	▲ 11.60	561.1	
京 都	件数(件)		3,873	4,361	▲ 488	▲ 11.19	263.7	1,468,525
	死者(人)		15	27	▲ 12	▲ 44.44	1.0	
	負傷者(人)		4,511	5,085	▲ 574	▲ 11.29	307.2	
神 戸	件数(件)		6,140	6,779	▲ 639	▲ 9.43	402.2	1,526,639
	死者(人)		25	42	▲ 17	▲ 40.48	1.6	
	負傷者(人)		7,389	8,212	▲ 823	▲ 10.02	484.0	
岡 山	件数(件)		2,571	3,318	▲ 747	▲ 22.51	356.3	721,645
	死者(人)		21	27	▲ 6	▲ 22.22	2.9	
	負傷者(人)		2,957	3,852	▲ 895	▲ 23.23	409.8	
広 島	件数(件)		3,324	3,783	▲ 459	▲ 12.13	277.1	1,199,543
	死者(人)		30	16	14	87.50	2.5	
	負傷者(人)		3,959	4,540	▲ 581	▲ 12.80	330.0	
北 九 州	件数(件)		6,649	7,001	▲ 352	▲ 5.03	703.8	944,772
	死者(人)		28	22	6	27.27	3.0	
	負傷者(人)		8,951	9,390	▲ 439	▲ 4.68	947.4	
福 岡	件数(件)		8,821	10,072	▲ 1,251	▲ 12.42	557.5	1,582,368
	死者(人)		23	20	3	15.00	1.5	
	負傷者(人)		10,912	12,477	▲ 1,565	▲ 12.54	689.6	
熊 本	件数(件)		2,320	2,848	▲ 528	▲ 18.54	316.1	734,059
	死者(人)		14	14	0	0.00	1.9	
	負傷者(人)		2,814	3,470	▲ 656	▲ 18.90	383.3	