

令和元年

大阪市の交通事故



交通マナーを高めよう！

大阪市市民局

目 次

1 .	令和元年中の交通事故の概要	1
	交通事故発生状況	1
	交通事故死者（大阪市域内）	1
2 .	交通事故の推移	2
	交通事故の年別推移	2
	交通情勢の推移	4
3 .	令和元年中の大阪市の交通事故発生状況	5
	月 別	5
	行政区別	6
	道路種別	7
	時間別	11
	類型別	13
	法令違反別	15
4 .	各種交通事故の実態	16
	各種死亡事故の推移	16
	高齢者の事故	17
	子どもの事故	20
	若年者の事故	24
	歩行者の事故	28
	自転車事故	32
	二輪車の事故	36
	自動二輪車の交通事故発生状況	36
	原動機付自転車の交通事故発生状況	40
	飲酒運転による事故	44
付 表		
	大都市の交通事故発生状況の比較	45

用語の意味について

「 交 通 事 故 」	道路交通法第 2 条第 1 号に規定されている道路上において、車両、路面電車列車（軌道車）の交通によって起こされた死亡または負傷を伴った事故（人身事故）をいう。但し、物的損害を伴った事故（物損事故）、自殺（傷）や犯罪によるものは除く。
「 件 数 」	人身事故（死亡または負傷を伴った事故）の発生件数をいう。
「 死 者 」	交通事故発生後 2 4 時間以内に死亡したものをいう。
「 幹 線 道 路 」	国道、主要地方道、一般府道、大阪市道（8 ページ記載の路線）をいう。
「 生 活 道 路 」	前記以外の道路をいう。（かなり広幅員の道路も含まれている。）
「 子 ど も 」	中学生以下でかつ 1 5 歳以下の年齢の者をいう。
「 高 齢 者 」	年齢が 6 5 歳以上の者をいう。
「 昼 間 」	午前 6 時から午後 6 時（ 1 8 時）までをいう。
「 夜 間 」	午後 6 時（ 1 8 時）から午前 6 時までをいう。
「 主 法 令 違 反 」	当該事故の結果に対して最も影響を与えている直近の違反をいう。
「 自 動 二 輪 車 」	小型二輪（排気量が 2 5 0 c c を超えるもの）、軽二輪（排気量が 1 2 5 c c を超え 2 5 0 c c 以下）、原付 2 種（排気量が 5 0 c c を超え 1 2 5 c c 以下）をいう。
「 原 動 機 付 自 転 車 」	排気量が 5 0 c c 以下の二輪車をいう。
「 1 当 」・「 2 当 」	1 当とは第 1 当事者を略したもので、交通事故に関連した者のうち、過失が重いものをいい、過失が同程度の場合は被害の最も軽い者をいう。また、2 当とは第 2 当事者を略したもので、交通事故に関連した者のうち、過失がない者か、過失がより軽い者をいい、過失が同程度の場合は被害がより重い者をいう。
「 高 齢 者 の 事 故 」	6 5 歳以上の高齢者が関連した（1 当又は 2 当となった）事故をいう。
「 子 ど も の 事 故 」	中学生でかつ 1 5 歳以下の子どもが関連した（1 当又は 2 当となった）事故をいう。
「 若 年 者 の 事 故 」	1 6 歳以上 2 4 歳以下の若年者が関連した（1 当又は 2 当となった）事故をいう。
「 歩 行 者 の 事 故 」	歩行者が関連した（1 当又は 2 当となった）事故をいう。
「 自 転 車 の 事 故 」	自転車に関連した（1 当又は 2 当となった）事故をいう。
「 自 動 二 輪 車 の 事 故 」	自動二輪車に関連した（1 当又は 2 当となった）事故をいう。
「 原 動 機 付 自 転 車 の 事 故 」	原動機付自転車に関連した（1 当又は 2 当となった）事故をいう。

1. 令和元年中の交通事故の概要

交通事故発生状況

(件数:件 / 死者数・負傷者数:人)

区分		年別	令和元年	平成30年	前年比較	
					増 減	増減率%
大阪市内	件 数		10,080	10,885	▲ 805	▲ 7.4
	死者数	総 数	34	44	▲ 10	▲ 22.7
		内子ども	0	3	▲ 3	-
		内高齢者	25	15	10	66.7
	負傷者数	総 数	11,700	12,723	▲ 1,023	▲ 8.0
		内子ども	547	588	▲ 41	▲ 7.0
		内高齢者	1,631	1,859	▲ 228	▲ 12.3
大阪府全域	件 数		30,914	34,382	▲ 3,468	▲ 10.1
	死者数	総 数	130	147	▲ 17	▲ 11.6
		内子ども	3	5	▲ 2	▲ 40.0
		内高齢者	74	67	7	10.4
	負傷者数	総 数	36,664	40,933	▲ 4,269	▲ 10.4
		内子ども	2,070	2,311	▲ 241	▲ 10.4
		内高齢者	5,421	6,137	▲ 716	▲ 11.7
全国	件 数		381,237	430,601	▲ 49,364	▲ 11.5
	死 者 数		3,215	3,532	▲ 317	▲ 9.0
	負 傷 者 数		461,775	525,846	▲ 64,071	▲ 12.2

(注)大阪市内は高速道路等を除く。

交通事故死者(大阪市内)

(人)

区分		年別	令和元年	平成30年	前年比	
					増 減	増減率(%)
市域内計			34	44	▲ 10	▲ 22.7
世代別	高齢者		25	15	10	66.7
	子ども		0	3	▲ 3	▲ 100.0
	その他		9	26	▲ 17	▲ 65.4
	その他		9	26	▲ 17	▲ 65.4
状態別	自動車乗車中		4	4	0	0.0
	うちシートベルト非着用		2	3	▲ 1	▲ 33.3
	自転車乗車中		11	8	3	37.5
	原付乗車中		0	6	▲ 6	▲ 100.0
	自動二輪車乗車中		4	11	▲ 7	▲ 63.6
	その他		15	15	0	0.0
	その他		15	15	0	0.0
類型別	人対車両		16	15	1	6.7
	車両相互		14	19	▲ 5	▲ 26.3
	車両単独		4	10	▲ 6	▲ 60.0
	列車		0	0	0	

２．交通事故の推移

(１) 交通事故の年別推移 (昭和４５年以降)

年次別交通事故推移

(件数：件 / 死者数・負傷者数：人)

交通安全 計画	区分 年別	大阪市域内			大阪府全域			全 国		
		件数	死者数	負傷者数	件数	死者数	負傷者数	件数	死者数	負傷者数
1 次	S45	25,242	280	34,642	52,968	848	74,649	718,080	16,765	981,096
	S46	23,380	222	31,519	49,820	692	67,881	700,290	16,278	949,689
	S47	20,479	228	27,240	45,725	704	62,350	659,283	15,198	889,198
	S48	16,669	244	21,997	38,625	677	52,337	586,713	14,574	789,948
	S49	13,552	147	17,500	32,389	514	42,959	490,452	11,432	651,420
	S50	12,726	130	16,029	31,630	433	40,989	472,938	10,792	622,467
2 次	S51	12,890	110	16,367	32,311	401	41,611	471,041	9,945	613,957
	S52	12,852	98	16,017	33,430	361	42,577	460,649	8,945	593,211
	S53	12,742	118	15,854	33,645	416	42,461	464,037	8,783	594,116
	S54	12,648	99	15,423	33,734	321	41,947	471,573	8,466	596,282
	S55	13,322	104	16,163	35,734	364	44,113	476,677	8,760	598,716
3 次	S56	14,262	128	17,476	37,747	383	46,569	485,578	8,719	607,346
	S57	15,192	131	18,448	41,862	383	51,523	502,261	9,073	626,822
	S58	15,719	117	19,220	44,421	412	54,354	526,362	9,520	654,822
	S59	15,515	138	18,863	43,517	401	54,570	518,462	9,262	644,321
	S60	16,284	121	19,750	47,249	391	57,673	552,788	9,261	681,346
4 次	S61	16,380	134	19,970	48,940	461	60,249	579,190	9,317	712,330
	S62	16,386	139	20,120	50,128	434	61,620	590,723	9,347	722,179
	S63	16,191	145	19,807	49,461	500	61,089	614,481	10,344	752,845
	H元	16,518	148	20,524	50,692	519	63,572	661,363	11,086	814,832
5 次	H2	14,987	164	19,896	46,156	571	58,364	643,097	11,227	790,295
	H3	15,690	147	19,590	49,220	550	61,504	662,392	11,109	810,245
	H4	16,498	157	20,232	51,606	527	63,551	695,346	11,452	844,003
	H5	16,340	167	19,840	52,319	481	63,857	724,678	10,945	878,633
	H6	16,354	156	19,748	52,450	469	63,309	729,461	10,653	881,723
	H7	17,087	159	20,621	55,369	474	65,926	761,794	10,684	922,677
6 次	H8	17,366	122	20,667	56,109	435	65,965	771,085	9,943	942,204
	H9	16,806	132	19,764	55,209	384	64,476	780,401	9,642	958,925
	H10	17,237	129	20,434	56,478	394	67,551	803,882	9,214	990,676
	H11	17,775	117	21,146	58,506	367	70,015	850,371	9,012	1,050,399
7 次	H12	19,490	100	23,167	63,273	369	75,768	931,950	9,073	1,155,707
	H13	19,686	101	23,349	63,671	327	76,594	947,253	8,757	1,181,039
	H14	19,690	107	23,424	63,803	323	77,299	936,950	8,396	1,168,029
	H15	20,320	86	24,161	66,392	291	80,174	948,281	7,768	1,181,681
	H16	20,488	91	24,183	67,593	313	81,392	952,709	7,425	1,183,616
	H17	19,882	80	23,353	66,105	268	79,502	934,339	6,927	1,157,115
8 次	H18	18,753	75	22,100	62,834	255	75,485	887,257	6,403	1,098,566
	H19	17,402	73	20,318	59,062	248	70,916	832,691	5,782	1,034,653
	H20	15,990	61	18,741	53,769	198	64,290	766,382	5,197	945,703
	H21	15,575	64	18,280	51,696	205	61,842	737,628	4,968	911,215
	H22	15,403	62	18,024	51,292	201	61,469	725,903	4,922	896,294
9 次	H23	14,747	65	17,282	49,644	197	59,489	692,056	4,663	854,610
	H24	14,500	51	16,900	48,212	182	57,804	665,138	4,411	825,396
	H25	13,973	49	16,418	46,110	179	55,363	629,021	4,373	781,494
	H26	12,946	51	15,221	42,729	143	51,501	573,842	4,113	711,374
10次	H27	12,769	51	14,867	40,607	196	48,481	536,899	4,117	666,023
	H28	12,173	49	14,231	37,920	161	45,460	499,201	3,904	618,853
	H29	11,332	44	13,398	35,997	150	43,585	472,165	3,694	580,850
	H30	10,885	44	12,723	34,382	147	40,933	430,601	3,532	525,846
	R元	10,080	34	11,700	30,914	130	36,664	381,237	3,215	461,775

(注)大阪市域内は、高速道路等を除く。

昭和45年との比較

(件数：件 / 死者数・負傷者数：人)

区分 \ 年別		令和元年 (2019年)	昭和45年 (1970年)	昭和45年との対比	
				増 減	増減率 %
大阪市域内	件 数	10,080	25,242	▲ 15,162	▲ 60.1
	死 者 数	34	280	▲ 246	▲ 87.9
	負傷者数	11,700	34,642	▲ 22,942	▲ 66.2
大阪府全域	件 数	30,914	52,968	▲ 22,054	▲ 41.6
	死 者 数	130	848	▲ 718	▲ 84.7
	負傷者数	36,664	74,649	▲ 37,985	▲ 50.9
全 国	件 数	381,237	718,080	▲ 336,843	▲ 46.9
	死 者 数	3,215	16,765	▲ 13,550	▲ 80.8
	負傷者数	461,775	981,096	▲ 519,321	▲ 52.9

(2) 交通情勢の推移

人口・自動車保有台数・道路延長と交通事故死傷者の推移

区分 年別	人 口		1 0 万人当り		自動車保有台数		1 万台当り		道路延長		1 0 0 k m当り	
	(人)	指 数	死 者 数	負 傷 者 数	(台)	指 数	死 者 数	負 傷 者 数	(k m)	指 数	死 者 数	負 傷 者 数
S45	2,980,487	100	9.4	1,162.3	532,653	100	5.3	650.4	3,555	100	7.9	974.5
S45	2,942,404	98.7	7.5	1,071.2	566,500	106.4	3.9	556.4	3,603	101.4	6.2	874.8
S47	2,894,509	97.1	7.9	941.1	603,547	113.3	3.8	451.3	3,697	104.0	6.2	736.8
S48	2,849,102	95.6	8.6	772.1	602,059	113.0	4.1	365.4	3,652	102.7	6.7	602.3
S49	2,810,322	94.3	5.2	622.7	620,878	116.6	2.4	281.9	3,673	103.3	4.0	476.4
S50	2,778,987	93.2	4.7	576.8	653,189	122.6	2.0	245.4	3,726	104.8	3.5	430.2
S51	2,748,781	92.2	4.0	595.4	675,897	126.9	1.6	242.2	3,746	105.4	2.9	436.9
S52	2,720,651	91.3	3.6	588.7	687,259	129.0	1.4	233.1	3,747	105.4	2.6	427.5
S53	2,694,091	90.4	4.4	588.5	706,814	132.7	1.7	224.3	3,751	105.5	3.1	422.7
S54	2,671,163	89.6	3.7	577.4	691,266	129.8	1.4	223.1	3,763	105.9	2.6	409.9
S55	2,648,180	88.9	3.9	610.3	703,328	132.0	1.5	229.8	3,765	105.9	2.8	429.3
S56	2,635,211	88.4	4.9	663.2	724,713	136.1	1.8	241.1	3,788	106.6	3.4	461.4
S57	2,623,124	88.0	5.0	703.3	733,134	137.6	1.8	251.6	3,805	107.0	3.4	484.8
S58	2,624,911	88.1	4.5	732.2	750,722	140.9	1.6	256.0	3,780	106.3	3.1	508.5
S59	2,631,317	88.3	5.2	716.9	771,399	144.8	1.8	244.5	3,861	108.6	3.6	488.6
S60	2,636,249	88.5	4.6	749.2	791,519	148.6	1.5	249.5	3,866	108.7	3.1	510.9
S61	2,643,780	88.7	5.1	755.4	811,354	152.3	1.7	246.1	3,870	108.9	3.5	516.0
S62	2,649,758	88.9	5.2	759.3	834,194	156.6	1.7	241.2	3,872	108.9	3.6	519.6
S63	2,646,399	88.8	5.5	748.5	860,460	161.5	1.7	230.2	3,883	109.2	3.7	510.1
H元	2,637,434	88.5	5.6	778.2	889,057	166.9	1.7	230.9	3,873	108.9	3.8	529.9
H2	2,623,801	88.0	6.3	758.3	924,602	173.6	1.8	215.2	3,875	109.0	4.2	513.4
H3	2,613,199	87.7	5.6	749.7	947,553	177.9	1.6	206.7	3,886	109.3	3.8	504.1
H4	2,603,272	87.3	6.0	777.2	943,513	177.1	1.7	214.4	3,895	109.6	4.0	519.4
H5	2,595,584	87.1	6.4	764.4	933,366	175.2	1.8	212.6	3,899	109.7	4.3	508.8
H6	2,590,270	86.9	6.0	762.4	929,150	174.4	1.7	212.5	3,899	109.7	4.0	506.5
H7	2,602,421	87.3	6.1	792.4	929,279	174.5	1.7	221.9	3,904	109.8	4.1	528.2
H8	2,600,058	87.2	4.7	794.9	929,147	174.4	1.3	222.4	3,904	109.8	3.1	529.4
H9	2,596,502	87.1	5.1	761.2	940,603	176.6	1.4	210.1	3,913	110.1	3.4	505.1
H10	2,596,276	87.1	5.0	787.1	945,839	177.6	1.4	216.0	3,918	110.2	3.3	521.5
H11	2,595,155	87.1	4.5	814.8	931,917	175.0	1.3	226.9	3,920	110.3	3.0	539.4
H12	2,598,774	87.2	3.8	891.5	921,544	173.0	1.1	251.4	3,922	110.3	2.5	590.7
H13	2,607,059	87.5	3.9	895.6	917,210	172.2	1.1	254.6	3,934	110.7	2.6	593.5
H14	2,614,875	87.7	4.1	895.8	913,052	171.4	1.2	256.5	3,951	111.1	2.7	592.9
H15	2,619,955	87.9	3.3	922.2	905,738	170.0	0.9	266.8	3,955	111.3	2.2	610.9
H16	2,624,775	88.1	3.5	921.3	900,212	169.0	1.0	268.6	3,961	111.4	2.3	610.5
H17	2,628,811	88.2	3.0	888.3	899,539	168.9	0.9	259.6	3,969	111.6	2.0	588.4
H18	2,634,944	88.4	2.8	838.7	897,431	168.5	0.8	246.3	3,974	111.8	1.9	556.1
H19	2,642,854	88.7	2.8	768.8	890,261	167.1	0.8	228.2	3,979	111.9	1.8	510.6
H20	2,650,670	88.9	2.3	707.0	878,268	155.0	0.7	213.4	3,977	111.9	1.5	471.2
H21	2,659,796	89.2	2.4	687.3	863,396	162.2	0.7	211.7	3,977	111.9	1.6	459.6
H22	2,665,314	89.4	2.3	675.5	848,705	163.3	0.7	207.2	3,985	112.1	1.6	452.3
H23	2,670,579	89.6	2.4	647.1	839,638	161.6	0.8	200.8	3,986	112.1	1.6	433.6
H24	2,677,375	89.8	1.9	631.2	834,729	156.7	0.6	202.5	3,986	112.1	1.3	424.0
H25	2,683,487	90.0	1.8	611.8	835,576	156.9	0.6	185.1	3,813	107.3	1.3	430.6
H26	2,686,246	90.1	1.9	566.6	838,591	157.4	0.6	181.5	3,818	107.4	1.3	398.7
H27	2,691,185	90.3	1.9	552.4	842,716	158.2	0.6	176.4	3,817	107.4	1.3	389.5
H28	2,705,961	90.8	1.8	525.9	841,066	157.9	0.6	169.2	3,816	107.3	1.3	372.9
H29	2,713,157	91.0	1.6	493.8	845,427	158.7	0.5	158.5	3,816	107.3	1.2	351.1
H30	2,725,006	91.4	1.6	466.9	848,863	159.4	0.5	149.9	3,814	107.3	1.2	333.6
R元	2,740,202	91.9	1.2	427.0	852,760	160.1	0.4	137.2	3,814	107.3	0.9	306.8
	各年 1 0 月 1 日現在				各年 3 月 3 1 日現在				各年 4 月 1 日現在			

３．令和元年中の大阪市の交通事故の発生状況

(１) 月別

月別交通事故発生状況

(件数：件 / 死者数・負傷者数：人)

月別 区分		1	2	3	4	5	6	7	8	9	10	11	12	総数
大阪 市 域 内	件 数	747	772	922	875	799	781	828	827	846	903	865	915	10,080
	死 者 数	2	4	3	0	2	0	5	2	2	4	2	8	34
	内子ども	0	0	0	0	0	0	0	0	0	0	0	0	0
	内高齢者	2	3	3	0	2	0	3	1	1	2	0	8	25
	負 傷 者 数	873	863	1,079	1,036	945	898	985	982	975	1,061	982	1,021	11,700
	内子ども	29	41	49	53	57	38	48	57	61	47	35	32	547
	内高齢者	123	133	151	158	114	125	130	126	144	130	151	146	1,631
大阪 市 域 外	件 数	1,629	1,609	1,861	1,761	1,779	1,571	1,695	1,678	1,717	1,845	1,811	1,878	20,834
	死 者 数	5	9	12	7	7	6	8	7	7	6	10	12	96
	内子ども	0	0	0	0	0	0	1	1	0	0	0	1	3
	内高齢者	3	7	8	3	2	2	2	3	4	2	7	6	49
	負 傷 者 数	1,961	1,873	2,261	2,140	2,189	1,852	2,019	2,064	2,094	2,145	2,135	2,231	24,964
	内子ども	119	87	129	147	147	126	112	142	132	125	107	150	1,523
	内高齢者	312	284	317	350	309	262	275	310	312	313	341	405	3,790
大阪 府 全 域	件 数	2,376	2,381	2,783	2,636	2,578	2,352	2,523	2,505	2,563	2,748	2,676	2,793	30,914
	死 者 数	7	13	15	7	9	6	13	9	9	10	12	20	130
	内子ども	0	0	0	0	0	0	1	1	0	0	0	1	3
	内高齢者	5	10	11	3	4	2	5	4	5	4	7	14	74
	負 傷 者 数	2,834	2,736	3,340	3,176	3,134	2,750	3,004	3,046	3,069	3,206	3,117	3,252	36,664
	内子ども	148	128	178	200	204	164	160	199	193	172	142	182	2,070
	内高齢者	435	417	468	508	423	387	405	436	456	443	492	551	5,421

(注) 高速道路等は大阪市域外に計上。
子ども及び高齢者は自身の数を計上。

(2) 行政区別

行政区別発生状況

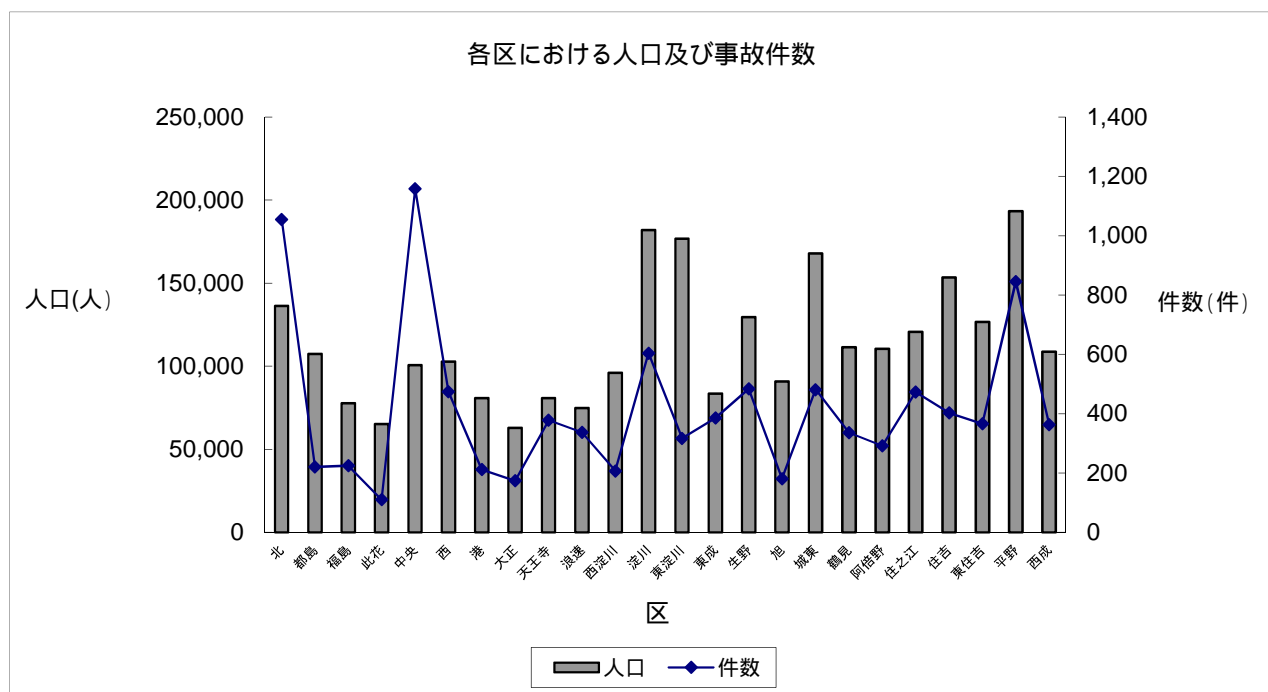
(件数 : 件 / 死者数・負傷者数 : 人)

区別 区分	北	都 島	福 島	此 花	中 央	西	港	大 正	天王寺	浪 速	西淀川	淀 川	東淀川
件 数	1,054	220	225	110	1,158	474	212	174	378	337	207	604	317
死 者 数	3	0	1	0	3	0	2	1	0	1	0	0	1
負傷者数	1,232	264	255	132	1,343	558	263	206	471	377	243	686	344
人 口	136,288	107,430	77,636	65,228	100,561	102,733	80,757	62,939	80,800	74,725	96,066	181,983	176,790

区別 区分	東 成	生 野	旭	城 東	鶴 見	阿 倍 野	住之江	住 吉	東住吉	平 野	西 成	合 計
件 数	386	484	181	481	336	292	473	403	366	845	363	10,080
死 者 数	3	3	1	2	0	1	4	1	2	3	2	34
負傷者数	442	541	204	558	414	347	550	459	413	981	417	11,700
人 口	83,495	129,508	90,826	167,815	111,480	110,457	120,585	153,414	126,563	193,399	108,724	2,740,202

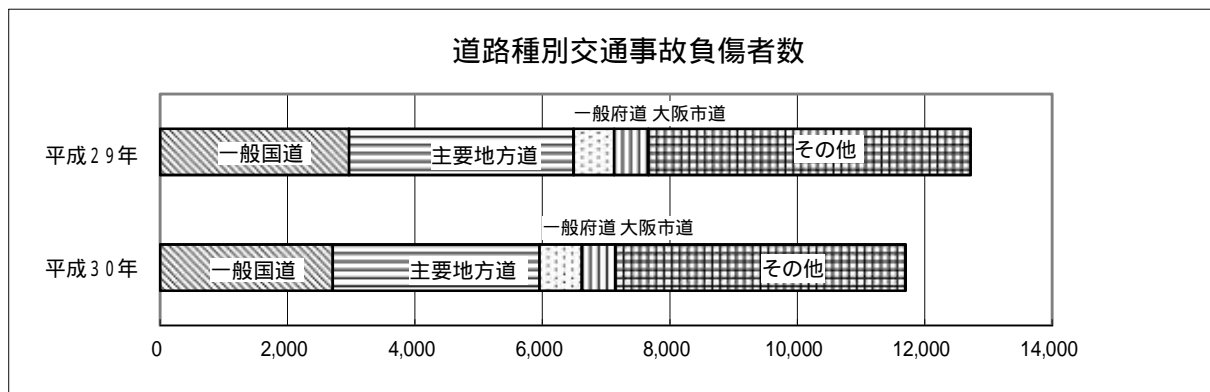
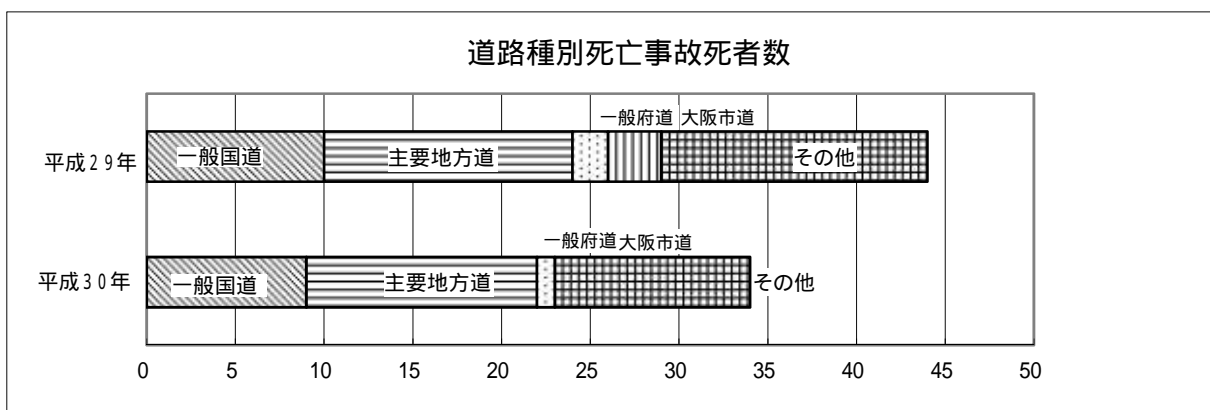
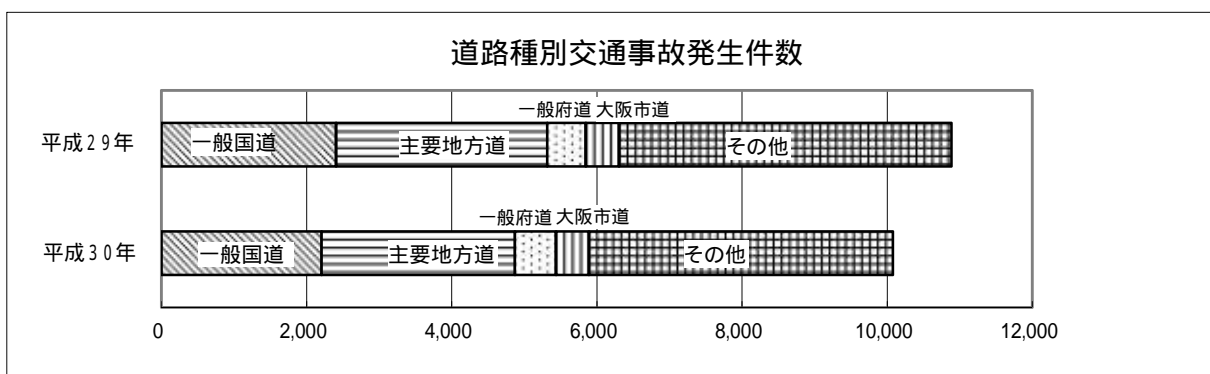
(注 1) 高速道路等を除く。

(注 2) 人口は令和元年10月1日現在の数値である。



(3) 道路種別

種別	件数 (件)		死者数 (人)		負傷者数 (人)	
	令和元年	平成30年	令和元年	平成30年	令和元年	平成30年
一 般 国 道	2,208	2,407	9	10	2,710	2,965
主 要 地 方 道	2,664	2,910	13	14	3,246	3,525
一 般 府 道	566	531	1	2	664	636
大 阪 市 道	453	458	0	3	526	537
そ の 他	4,189	4,579	11	15	4,554	5,060
合 計	10,080	10,885	34	44	11,700	12,723

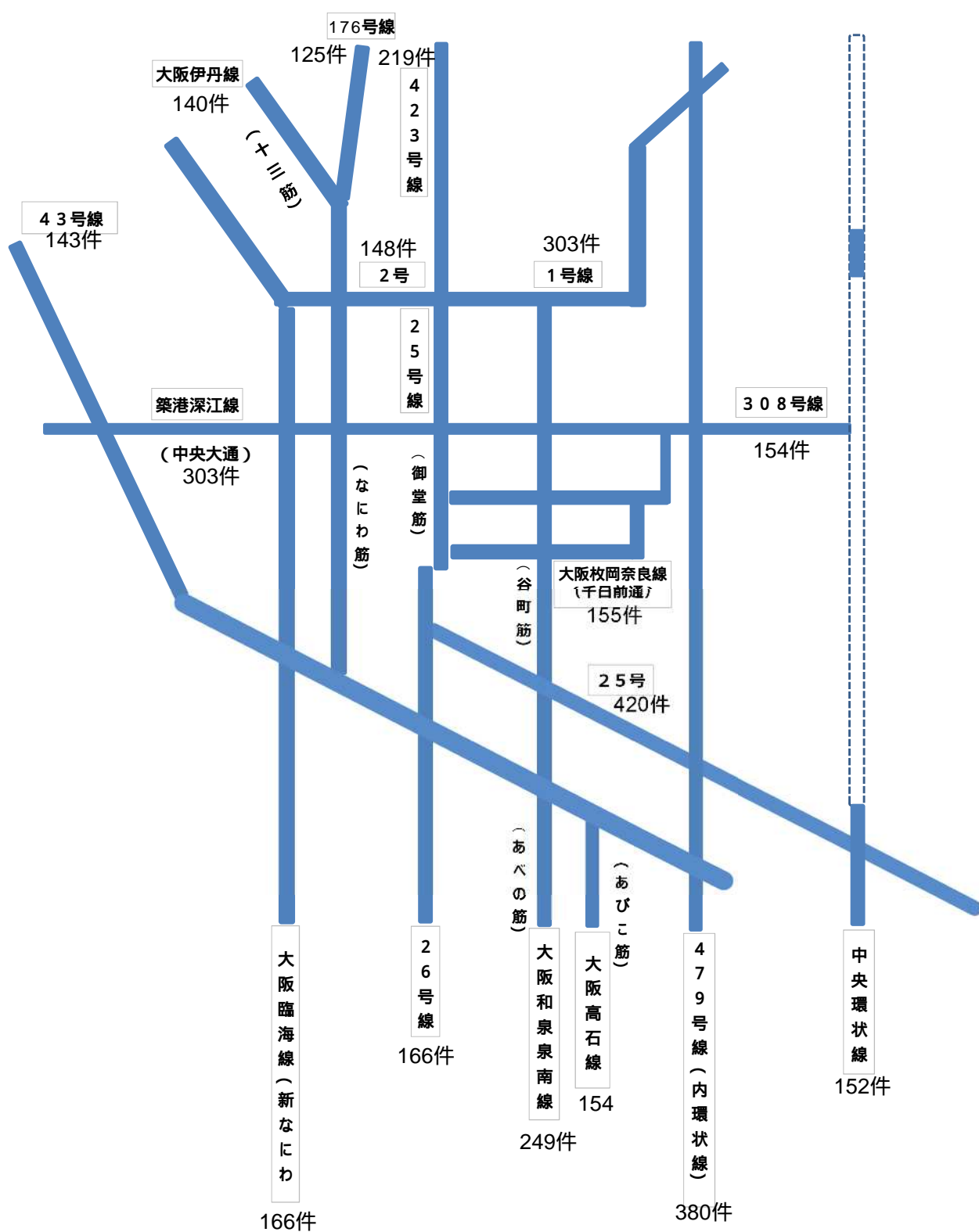


路線別発生状況

(件数：件 / 死者数・負傷者数：人)

路線別発生状況					(件数：件 / 死者数・負傷者数：人)					
	路 線 別	件 数	死 者 数	負傷者数		路 線 別	件 数	死 者 数	負傷者数	
幹線道路	国 道	1 号	303	0	366	一 般 府 道	恵美須南森町線	109	0	120
		2 号	148	2	163		大阪枚岡奈良線	155	0	196
		25 号	420	2	501		大阪八尾線	93	1	108
		26 号	166	1	211		石切大阪線	60	0	68
		43 号	143	0	200		住吉八尾線	65	0	81
		163 号	37	0	43		大阪羽曳野線	33	0	36
		172 号	85	1	109		熊野大阪線	15	0	15
		176 号	125	0	149		平野守口線	27	0	29
		308 号	154	0	180		そ の 他	9	0	11
		309 号	28	0	31		堂島十三線	11	0	13
		423 号	219	0	301		中之島桜川線	25	0	25
		479 号	380	3	456		天満橋筋線	22	0	26
		主 要 地 方 道	大阪中央環状線	152	1		216	大 阪 市 道	都島阿倍野線	49
	大阪和泉泉南線		249	0	313	尼崎平野線	34		0	43
	大阪高槻京都線		90	0	101	津守阿倍野杭全線	23		0	27
	大阪生駒線		79	1	108	扇 町 線	17		0	20
	大阪池田線		23	0	32	本町左専道線	23		0	30
	大阪高石線		154	1	189	江戸堀北通線	26		0	31
	大阪臨海線		166	2	192	西野田中津線	6		0	6
	大阪伊丹線		140	0	168	豊崎鷺洲線	23		0	26
	大阪高槻線		110	0	131	難波足代線	4		0	5
	旧大阪中央環状線		15	0	17	安治川南岸線	7		0	8
	大阪東大阪線		8	0	8	大和川北岸線	27		0	31
	大阪狭山線		38	0	41	十三吹田線	1		0	1
	住吉八尾線		54	1	64	歌島豊里線	2		0	2
	大阪港八尾線		133	1	155	淀川北岸線	1		0	1
	大阪環状線		240	1	288	片町野江森小路線	10		0	12
	福島桜島線		57	0	75	巽生野加美線	0		0	0
	難波境川線		61	0	77	桜川恵美須線	18		0	19
	天神橋天王寺線		71	1	81	中野住道矢田線	11		0	11
	福町浜町線		24	0	27	都島茨田線	40		0	48
	築港深江線		303	1	389	新庄長柄線	3		0	3
	南 北 線		121	0	143	片町徳庵線	32		0	36
	中津太子橋線		68	0	83	松島安治川線	3		0	3
	九条梅田線		23	0	28	天王寺方面東西33号線	1		0	1
	赤川天王寺線		92	0	110	木津川平野線	25		0	32
	浜口南港線		38	1	40	松島南恩加島町線	1		0	1
	浪速鶴町線		24	1	29	船 町 通 線	0		0	0
	上新庄生野線		67	1	71	正蓮寺川北岸線	8		0	8
	四天王寺巽線		62	0	68	新木津川大橋	0		0	0
そ の 他	2		0	2	幹 線 道 路 計	5891	23		7146	
					そ の 他	4189	11		4554	
					合 計	10,080	34		11,700	

路線別発生状況概略図(件数)



道路種別、月別発生件数、死者数、傷者数

(件数:件 / 死者数・負傷者数:人)

区分 月別	件 数			死 者 数			負 傷 者 数		
	幹線道路	そ の 他	計	幹線道路	そ の 他	計	幹線道路	そ の 他	計
1	450	297	747	2	0	2	547	326	873
2	430	342	772	3	1	4	493	370	863
3	490	432	922	3	0	3	607	472	1,079
4	497	378	875	0	0	0	614	422	1,036
5	482	317	799	0	2	2	597	348	945
6	427	354	781	0	0	0	511	387	898
7	495	333	828	3	2	5	627	358	985
8	504	323	827	2	0	2	638	344	982
9	499	347	846	0	2	2	598	377	975
10	535	368	903	3	1	4	654	407	1,061
11	514	351	865	2	0	2	614	368	982
12	568	347	915	5	3	8	646	375	1,021
計	5,891	4,189	10,080	23	11	34	7,146	4,554	11,700

道路種別交通事故発生率推移

(件数:件 / 死者数・負傷者数:人)

区分	年別 道路別	昭和46	平成25	平成26	平成27	平成28	平成29	平成30	令和元
件 数	幹線道路	12,747	8,315	7,859	7,635	7,269	6,723	6,306	5,891
	そ の 他	10,633	5,658	5,087	5,134	4,904	4,609	4,579	4,189
	計	23,380	13,973	12,946	12,769	12,173	11,332	10,885	10,080
	幹線道路 の事故率 (%)	54.5	59.5	60.7	59.8	59.7	59.3	57.9	58.4
死 者 数	幹線道路	111	41	34	35	30	33	29	23
	そ の 他	111	8	17	16	19	11	15	11
	計	222	49	51	51	49	44	44	34
	幹線道路 の事故率 (%)	50.0	83.7	66.7	68.6	61.2	75.0	65.9	67.6
負 傷 者 数	幹線道路	18,125	10,103	9,640	9,221	8,791	8,266	7,663	7,146
	そ の 他	13,394	6,315	5,581	5,646	5,440	5,132	5,060	4,554
	計	31,519	16,418	15,221	14,867	14,231	13,398	12,723	11,700
	幹線道路 の事故率 (%)	57.5	61.5	63.3	62.0	61.8	61.7	60.2	61.1

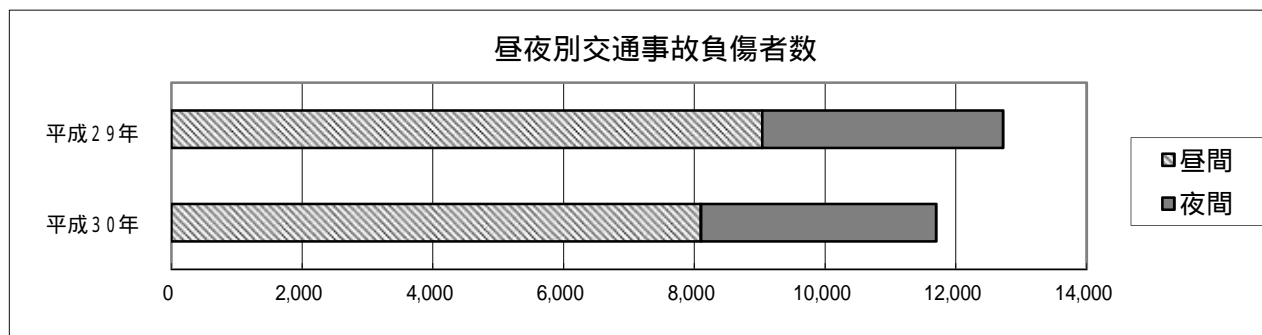
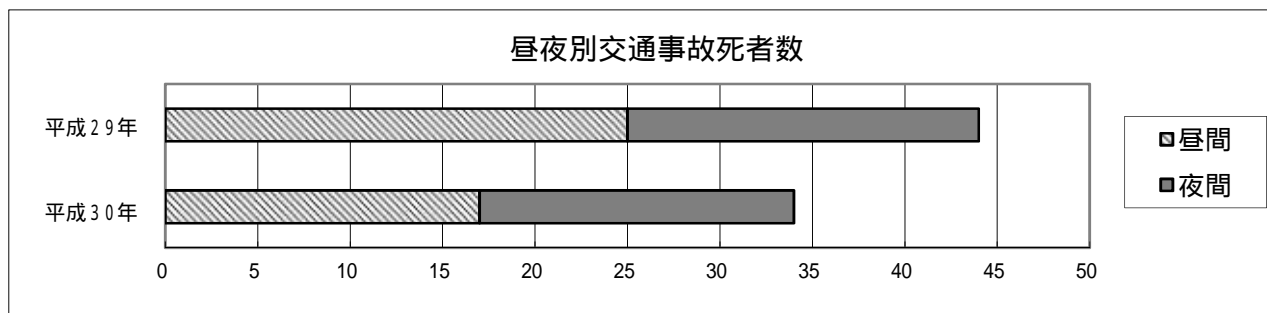
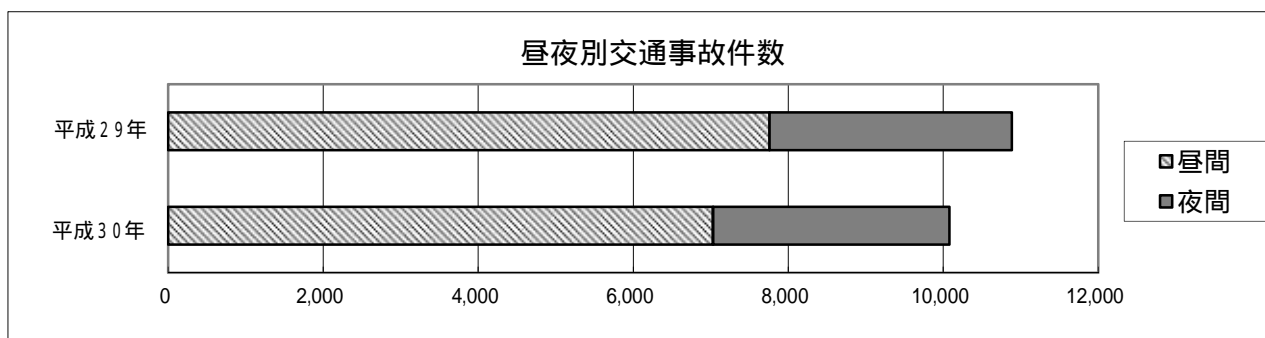
(注) 幹線道路とは、8ページ記載の国道、主要地方道、一般府道、大阪市道を指す。
(以下のページについても同様である。)

(4) 時間別

昼・夜間別発生状況対前年比

(件数:件 / 死者数・負傷者数:人)

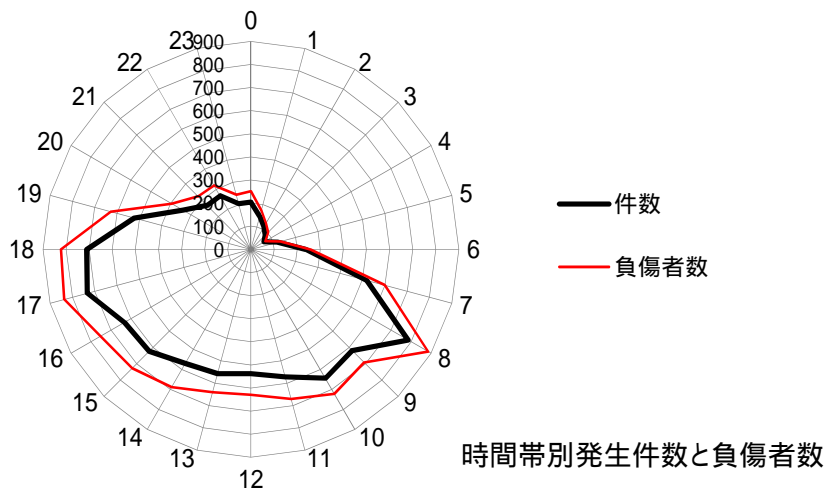
区 分		昼 間			夜 間			昼間の事故の割合 (%)		
		幹線道路	その他	計	幹線道路	その他	計	幹線道路	その他	計
件数	R元	3,866	3,164	7,030	2,025	1,025	3,050	65.6	75.5	69.7
	H30	4,263	3,495	7,758	2,043	1,084	3,127	67.6	76.3	71.3
死者数	R元	12	5	17	11	6	17	52.2	45.5	50.0
	H30	14	11	25	15	4	19	48.3	73.3	56.8
負傷者数	R元	4,675	3,426	8,101	2,471	1,128	3,599	65.4	75.2	69.2
	H30	5,199	3,840	9,039	2,464	1,220	3,684	67.8	75.9	71.0



時間別(幹線道路・その他)発生状況

区分 時間		件 数 (件)			死 者 数 (人)			負 傷 者 数 (人)		
		総 数		幹 線 道 路	そ の 他	総 数		幹 線 道 路	そ の 他	総 数
夜 間	0	205	143	62	0	0	0	251	179	72
	1	147	101	46	1	0	1	173	122	51
	2	112	69	43	1	1	0	130	83	47
	3	87	56	31	1	0	1	105	74	31
	4	65	42	23	1	1	0	72	46	26
	5	119	82	37	2	2	0	133	94	39
昼 間	6	237	145	92	4	3	1	257	157	100
	7	519	308	211	0	0	0	599	373	226
	8	785	401	384	1	1	0	885	462	423
	9	619	303	316	1	1	0	692	357	335
	10	644	347	297	4	2	2	722	405	317
	11	572	325	247	1	0	1	671	398	273
	12	538	285	253	0	0	0	630	363	267
	13	557	312	245	1	1	0	640	376	264
	14	570	344	226	1	1	0	688	434	254
	15	623	348	275	1	0	1	727	433	294
	16	633	334	299	0	0	0	753	423	330
	17	733	414	319	3	3	0	837	494	343
	18	711	441	270	3	1	2	823	528	295
	19	524	348	176	2	2	0	629	433	196
	20	339	222	117	1	0	1	396	270	126
	21	269	189	80	2	1	1	324	238	86
	22	268	186	82	1	1	0	319	229	90
	23	204	146	58	2	2	0	244	175	69
昼間計		7,030	3,866	3,164	17	12	5	8,101	4,675	3,426
夜間計		3,050	2,025	1,025	17	11	6	3,599	2,471	1,128
総 数		10,080	5,891	4,189	34	23	11	11,700	7,146	4,554

(注) 0時とは0時から午前1時までの間をいう。以下同じ。



(5) 類型別

類型別発生状況対前年比

区分	類型	人対車両	車両相互	車両単独	列車	計
	年別					
件数 (件)	R元	1,111	8,861	107	1	10,080
	H30	1,169	9,597	118	1	10,885
	増減	58	736	11	0	805
死者数 (人)	R元	16	14	4	0	34
	H30	15	19	10	0	44
	増減	1	5	6	0	10
負傷者数 (人)	R元	1,113	10,465	121	1	11,700
	H30	1,176	11,424	122	1	12,723
	増減	63	959	1	0	1,023

類型別・状態別発生状況

類型別			区分	件数 (件)	死者数 (人)	負傷者数 (人)
総数				10,080	34	11,700
人 対 車 両	対面通行中			113	2	112
	背面通行中			165	1	168
	横 断 中	横断歩道		294	5	296
		横断歩道付近		24	1	24
		横断歩道橋付近		1	0	1
		その他		246	3	245
	路上遊戯中			5	0	5
	路上作業中			7	1	6
	路上停止中			30	0	30
	その他			226	3	226
車 両 相 互	正面衝突			81	0	96
	追 突	進行中		168	0	216
		その他		2,499	0	3,455
	出会頭			2,728	7	2,968
	追越追抜時			379	0	432
	すれ違い時			114	0	124
	左折時			822	1	859
	右折時			890	2	1,029
	その他			1,180	4	1,286
車 両 単 独	工 作 物 衝 突	電柱		5	2	9
		標識		2	0	6
		分離帯・安全島		10	0	11
		防護柵等		5	0	5
		その他		11	0	13
	路外逸脱			0	0	0
	駐車車両衝突(運転者不在)			15	0	16
	転倒			8	1	7
	その他			51	1	54
	列車			1	0	1

信号有無別事故類型

信号の有無 類型	信 号 有			信 号 無			事 故 計		
	件数 (件)	死者数 (人)	負傷者数 (人)	件数 (件)	死者数 (人)	負傷者数 (人)	件数 (件)	死者数 (人)	負傷者数 (人)
総 数	3,321	20	3,907	6,759	14	7,793	10,080	34	11,700
人 対 車 両	333	8	333	778	8	780	1,111	16	1,113
横断歩道横断中	251	5	253	43	0	43	294	5	296
その他横断中	41	2	40	230	2	230	271	4	270
その他	41	1	40	505	6	507	546	7	547
車 両 相 互	2,960	9	3,541	5,901	5	6,924	8,861	14	10,465
出合頭	560	5	630	2,168	2	2,338	2,728	7	2,968
右折	686	2	822	204	0	207	890	2	1,029
左折	516	1	539	306	0	320	822	1	859
追突	845	0	1,158	1,822	0	2,513	2,667	0	3,671
正面衝突	13	0	18	68	0	78	81	0	96
追い越し	101	0	115	278	0	317	379	0	432
その他	239	1	259	1,055	3	1,151	1,294	4	1,410
車 両 単 独	28	3	33	79	1	88	107	4	121
工作物衝突	14	2	17	19	0	27	33	2	44
転倒	0	0	0	8	1	7	8	1	7
その他	14	1	16	52	0	54	66	1	70
列 車	0	0	0	1	0	1	1	0	1

(6)法令違反別

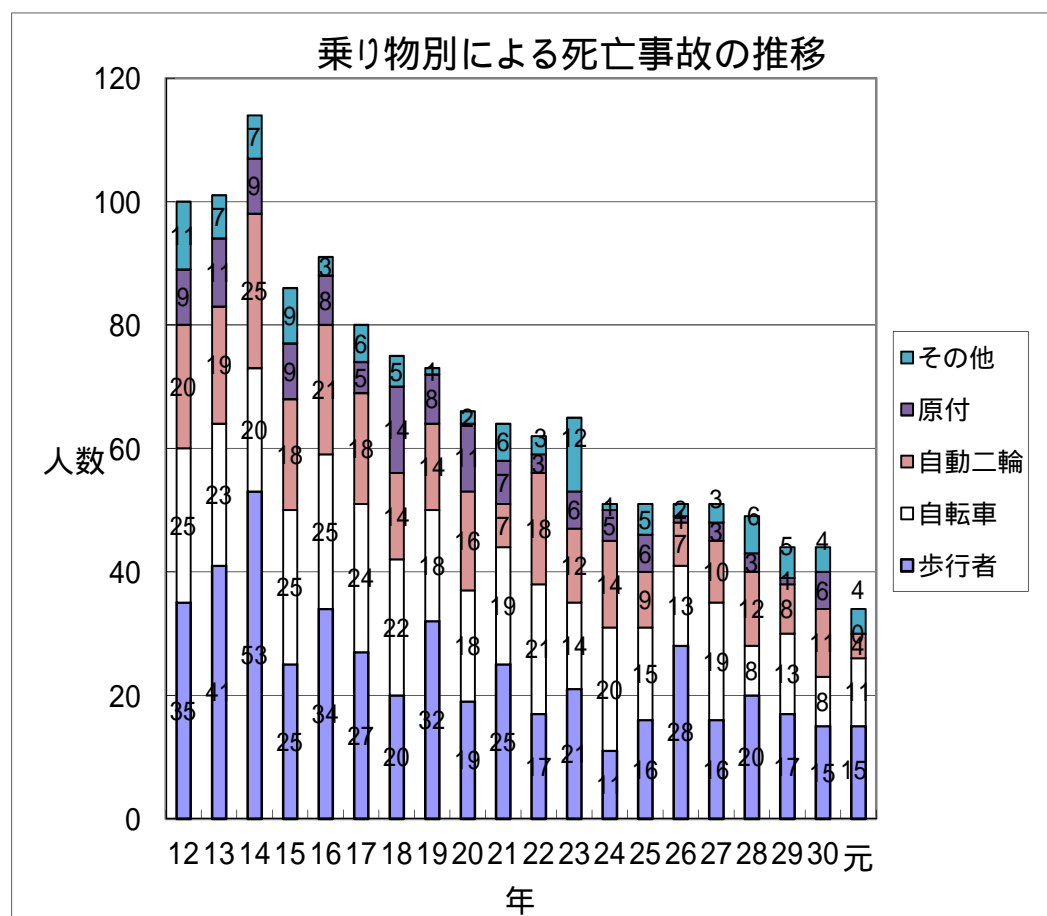
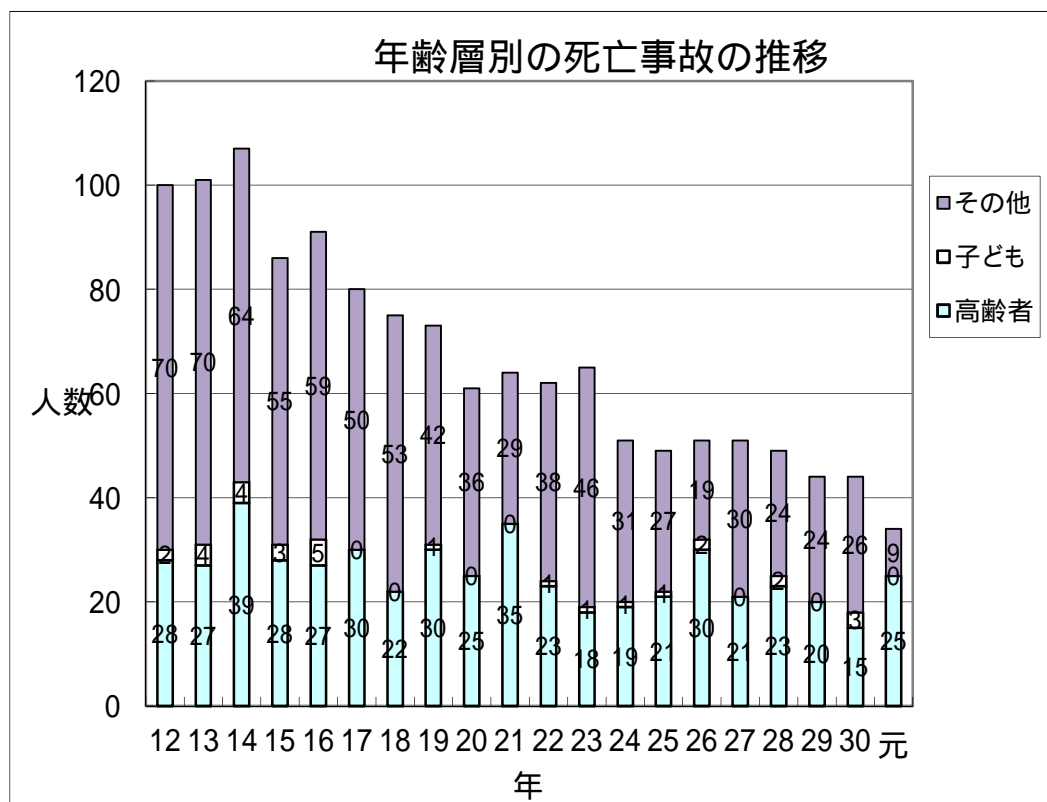
法令違反別発生状況(第1当事者の法令違反)

法令違反別		区分	件数 (件)	死者数 (人)	負傷者数 (人)		
車 両 等	信号無視		292	7	353		
	通行禁止		6	0	9		
	通行区分		22	0	28		
	最高速度		2	1	2		
	横断等禁止		8	1	8		
	進路変更禁止		4	0	5		
	追い越し		5	0	5		
	踏切不停止		0	0	0		
	両	右折		21	0	27	
		左折		7	0	7	
	優先通行妨害		20	0	21		
	交差点安全進行義務		348	1	370		
	歩行者妨害		123	3	121		
	等	徐行場所		136	1	142	
		指定場所一時不停止		221	0	270	
		積載不適當		0	0	0	
		整備不良車両運転		0	0	0	
		酒酔い運転		1	0	1	
		過労運転		3	0	4	
		安全 運 転 義 務	ハンドル等操作不適		583	2	757
			前方不注意		1,322	5	1,758
			動静不注意		1,110	1	1,343
			安全不確認		5,284	5	5,862
	その他		113	2	133		
	その他の違反		232	1	243		
	計		9,863	30	11,469		
歩 行 者	信号無視		3	2	1		
	通行区分		1	1	0		
	横 断	直前直後横断		0	0	0	
		禁止場所横断		2	1	2	
		斜め横断等		0	0	0	
	寝そべり等		0	0	0		
	路上遊戯		0	0	0		
	飛び出し		0	0	0		
	その他の違反		1	0	1		
	計		7	4	4		
その他		210	0	227			
計		10,080	34	11,700			

(注) 第1当事者の違反によって起きた事故の件数及びその事故により生じた全死傷者数を計上。

4. 各種交通事故の実態

(1) 各種死亡事故の推移



(2)高齢者の事故

高齢者の交通事故の推移

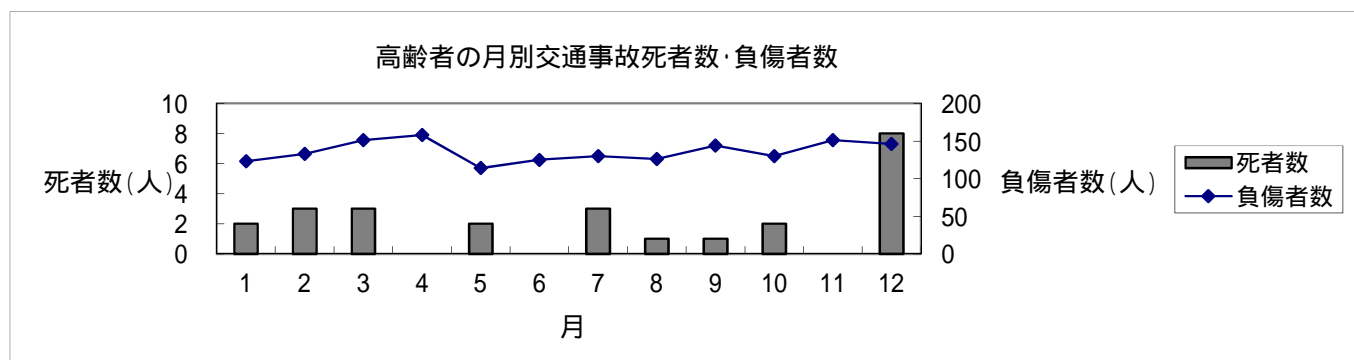
区分 \ 年別	昭和45	平成20	平成21	平成22	平成23	平成24	平成25	平成26	平成27	平成28	平成29	平成30	令和元
死者数 (人)	78	25	35	23	18	19	21	30	21	23	20	15	25
負傷者数(人)	-	2,140	2,102	2,104	1,922	2,004	1,987	1,993	2,066	2,017	1,832	1,859	1,631
全死者数 (人)	280	61	64	62	65	51	49	51	51	49	44	44	34
/ × 100 (%)	27.9	41.0	54.7	37.1	27.7	37.3	42.9	58.8	41.2	46.9	45.5	34.1	73.5

(注)高齢者自身の死傷者数を計上。負傷者数の統計は昭和61年から開始したため、昭和45年についてはデータが存在しない。高齢者の定義については、昭和45年は「60歳以上」、それ以外は「65歳以上」となっている。

年齢別・月別 (65歳以上)

年齢別 \ 月別	1	2	3	4	5	6	7	8	9	10	11	12	計
65～69歳 死者数	1	1	2	0	0	0	0	0	0	0	0	2	6
65～69歳 負傷者数	36	51	44	57	41	31	46	44	55	54	44	39	542
70～74歳 死者数	1	0	0	0	1	0	0	1	0	0	0	4	7
70～74歳 負傷者数	44	31	47	42	40	39	31	36	39	29	53	54	485
75～79歳 死者数	0	0	0	0	1	0	1	0	0	1	0	0	3
75～79歳 負傷者数	23	34	34	34	18	33	36	30	20	25	25	24	336
80～84歳 死者数	0	2	0	0	0	0	0	0	1	0	0	1	4
80～84歳 負傷者数	14	10	18	17	8	14	12	12	23	11	21	21	181
85歳以上 死者数	0	0	1	0	0	0	2	0	0	1	0	1	5
85歳以上 負傷者数	6	7	8	8	7	8	5	4	7	11	8	8	87
計 死者数	2	3	3	0	2	0	3	1	1	2	0	8	25
計 負傷者数	123	133	151	158	114	125	130	126	144	130	151	146	1,631
府内 死者数	5	10	11	3	4	2	5	4	5	4	7	14	74
府内 負傷者数	435	417	468	508	423	387	405	436	456	443	492	551	5,421

(注)高齢者自身の死傷者数を計上。



行政区別・状態別(高齢者)

(人)

行政区別	死 傷 者 数		内 訳									
			歩 行 中		自転車乗用中		二輪車乗車中		自動車等乗車中		そ の 他	
	死者数	負傷者数	死者数	負傷者数	死者数	負傷者数	死者数	負傷者数	死者数	負傷者数	死者数	負傷者数
北	1	130	1	19	0	43	0	8	0	60	0	0
都 島	0	44	0	8	0	23	0	3	0	10	0	0
福 島	1	31	0	0	1	15	0	5	0	11	0	0
此 花	0	16	0	2	0	7	0	1	0	6	0	0
中 央	1	131	0	25	1	26	0	7	0	73	0	0
西	0	55	0	8	0	14	0	4	0	29	0	0
港	2	42	0	6	1	22	0	3	1	11	0	0
大 正	1	35	1	10	0	15	0	0	0	10	0	0
天王寺	0	67	0	11	0	20	0	1	0	35	0	0
浪 速	1	40	0	3	1	14	0	1	0	22	0	0
西淀川	0	27	0	7	0	15	0	2	0	3	0	0
淀 川	0	92	0	27	0	33	0	6	0	26	0	0
東淀川	1	51	1	10	0	27	0	6	0	8	0	0
東 成	2	69	1	13	1	33	0	5	0	18	0	0
生 野	2	103	2	18	0	60	0	7	0	18	0	0
旭	1	36	0	7	1	19	0	2	0	8	0	0
城 東	2	100	0	18	1	50	1	2	0	30	0	0
鶴 見	0	60	0	7	0	27	0	2	0	23	0	1
阿倍野	1	52	1	9	0	21	0	3	0	19	0	0
住之江	3	83	2	16	1	37	0	6	0	24	0	0
住 吉	1	72	1	12	0	39	0	2	0	19	0	0
東住吉	2	82	1	20	1	42	0	5	0	15	0	0
平 野	2	157	0	15	0	85	0	6	2	51	0	0
西 成	1	56	0	5	1	30	0	2	0	19	0	0
総 数	25	1,631	11	276	10	717	1	89	3	548	0	1

(注) 高齢者自身の死傷者数を計上。

法令違反別発生状況(高齢者)

違反		区分	件数(件)	死者数(人)	負傷者数(人)
歩 行 中	信号無視		2	2	0
	通行区分		1	1	0
	横 断	横断歩道外横断	0	0	0
		斜め横断	0	0	0
		駐停車車両の直前直後横断	0	0	0
		走行車両の直前直後横断	0	0	0
		横断禁止場所横断	0	0	0
	踏切不注意		1	0	1
	路上遊戯		0	0	0
	飛び出し		0	0	0
その他		0	0	0	
自 転 車 乗 用 中	信号無視		10	2	11
	通行区分		1	0	2
	横断・転回禁止違反		1	1	0
	踏切不停止等		0	0	0
	右折違反		0	0	0
	左折違反		0	0	0
	指定場所一時不停止		4	0	5
	ハンドル・ブレーキ等操作不適		1	0	1
	安全不確認		29	1	29
その他		22	0	22	
自動車・二輪乗車中等			1,892	7	2,133
合 計			1,964	14	2,204

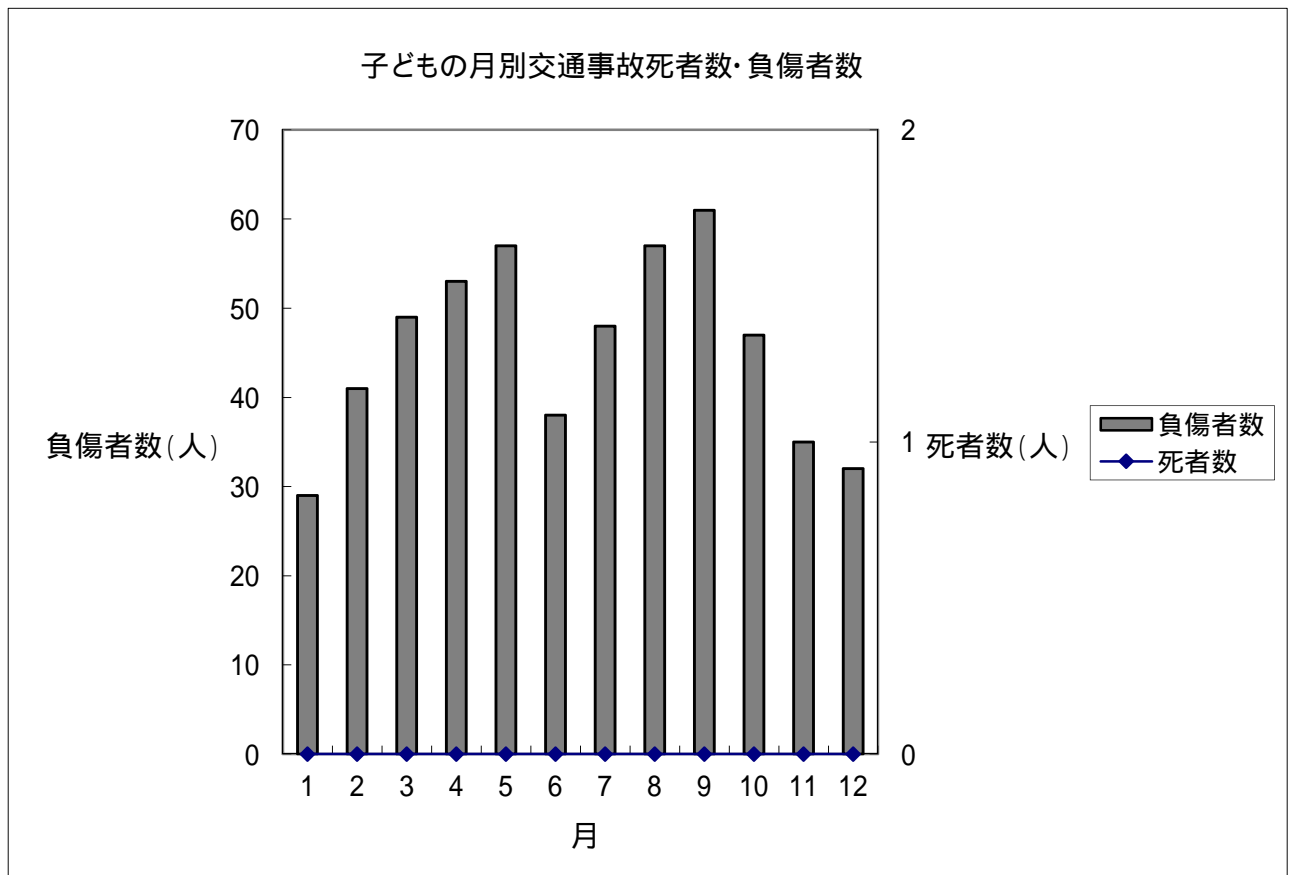
(注) 高齢者が1当になったときの違反と、その事故により生じた全死傷者数を計上。

(3) 子どもの事故

子どもの交通事故の推移

年別 区分	昭和45	平成21	平成22	平成23	平成24	平成25	平成26	平成27	平成28	平成29	平成30	令和元
死者数 (人)	42	0	1	1	1	1	2	0	2	0	3	0
負傷者数 (人)	3,913	1,068	952	987	872	818	705	634	661	615	588	547
全死者数 (人)	280	64	62	65	51	49	51	51	49	44	44	34
/ × 100 (%)	15.0	0.0	1.6	1.5	2.0	2.0	3.9	0.0	4.1	0.0	6.8	0.0

(注)子ども自身の死傷者数を計上。



年齢別・月別（15歳以下）

(人)

月別 年齢別		1	2	3	4	5	6	7	8	9	10	11	12	計
1歳以下	死者数	0	0	0	0	0	0	0	0	0	0	0	0	0
	負傷者数	2	2	3	2	4	2	0	2	6	2	1	2	28
2歳	死者数	0	0	0	0	0	0	0	0	0	0	0	0	0
	負傷者数	3	4	3	5	1	2	1	1	4	3	1	2	30
3歳	死者数	0	0	0	0	0	0	0	0	0	0	0	0	0
	負傷者数	1	1	4	2	4	2	6	4	7	1	1	4	37
4歳	死者数	0	0	0	0	0	0	0	0	0	0	0	0	0
	負傷者数	2	1	5	3	2	1	8	5	5	1	0	3	36
5歳	死者数	0	0	0	0	0	0	0	0	0	0	0	0	0
	負傷者数	1	1	1	4	4	4	3	3	3	3	1	1	29
6歳	死者数	0	0	0	0	0	0	0	0	0	0	0	0	0
	負傷者数	2	2	1	7	3	3	5	5	3	6	3	3	43
7歳	死者数	0	0	0	0	0	0	0	0	0	0	0	0	0
	負傷者数	4	5	6	3	8	5	4	6	11	4	5	2	63
8歳	死者数	0	0	0	0	0	0	0	0	0	0	0	0	0
	負傷者数	3	7	7	6	5	5	2	5	2	3	1	1	47
9歳	死者数	0	0	0	0	0	0	0	0	0	0	0	0	0
	負傷者数	5	4	4	2	6	2	7	3	4	4	4	3	48
10歳	死者数	0	0	0	0	0	0	0	0	0	0	0	0	0
	負傷者数	2	2	2	3	5	3	6	5	1	5	4	3	41
11歳	死者数	0	0	0	0	0	0	0	0	0	0	0	0	0
	負傷者数	1	0	2	5	1	0	3	3	4	6	3	2	30
12歳	死者数	0	0	0	0	0	0	0	0	0	0	0	0	0
	負傷者数	1	4	4	2	5	2	0	2	0	3	3	1	27
13歳	死者数	0	0	0	0	0	0	0	0	0	0	0	0	0
	負傷者数	1	1	4	6	2	4	0	5	5	2	5	1	36
14歳	死者数	0	0	0	0	0	0	0	0	0	0	0	0	0
	負傷者数	0	5	2	1	7	3	2	5	4	2	2	3	36
15歳	死者数	0	0	0	0	0	0	0	0	0	0	0	0	0
	負傷者数	1	2	1	2	0	0	1	3	2	2	1	1	16
計	死者数	0	0	0	0	0	0	0	0	0	0	0	0	0
	負傷者数	29	41	49	53	57	38	48	57	61	47	35	32	547
府内 全域	死者数	0	0	0	0	0	0	1	1	0	0	0	1	3
	負傷者数	148	128	178	200	204	164	160	199	193	172	142	182	2,070

(注)子ども自身の死傷者数を計上。

行政区別・状態別(子ども)

(人)

区分 行政区別	死 傷 者 数		内 訳									
			歩 行 中		自 転 車 乗 用 中		二 輪 車 乗 車 中		自 動 車 等 乗 車 中		そ の 他	
	死者数	負傷者数	死者数	負傷者数	死者数	負傷者数	死者数	負傷者数	死者数	負傷者数	死者数	負傷者数
北	0	19	0	4	0	6	0	0	0	9	0	0
都 島	0	20	0	3	0	5	0	0	0	12	0	0
福 島	0	11	0	2	0	5	0	0	0	4	0	0
此 花	0	12	0	1	0	2	0	1	0	8	0	0
中 央	0	27	0	3	0	12	0	0	0	12	0	0
西	0	22	0	2	0	9	0	0	0	11	0	0
港	0	11	0	1	0	4	0	0	0	6	0	0
大 正	0	20	0	5	0	6	0	0	0	9	0	0
天 王 寺	0	29	0	3	0	20	0	0	0	6	0	0
浪 速	0	6	0	0	0	4	0	1	0	1	0	0
西 淀 川	0	15	0	3	0	10	0	0	0	2	0	0
淀 川	0	23	0	4	0	12	0	0	0	7	0	0
東 淀 川	0	12	0	2	0	10	0	0	0	0	0	0
東 成	0	19	0	2	0	13	0	0	0	4	0	0
生 野	0	29	0	5	0	19	0	0	0	5	0	0
旭	0	12	0	2	0	9	0	0	0	1	0	0
城 東	0	29	0	9	0	17	0	0	0	3	0	0
鶴 見	0	28	0	6	0	14	0	0	0	8	0	0
阿 倍 野	0	25	0	3	0	10	0	0	0	12	0	0
住 之 江	0	31	0	2	0	16	0	0	0	13	0	0
住 吉	0	25	0	4	0	16	0	0	0	5	0	0
東 住 吉	0	29	0	4	0	22	0	0	0	3	0	0
平 野	0	72	0	14	0	43	0	0	0	15	0	0
西 成	0	21	0	4	0	7	0	0	0	9	0	1
総 数	0	547	0	88	0	291	0	2	0	165	0	1

(注)子ども自身の死傷者数を計上。

法令違反別発生状況（子ども）

違反		区分	件数(件)	死者数(人)	負傷者数(人)
歩 行 中	信号無視		0	0	0
	通行区分		0	0	0
	横 断	横断歩道外横断	0	0	0
		斜め横断	0	0	0
		駐停車車両の直前直後横断	0	0	0
		走行車両の直前直後横断	0	0	0
	横断禁止場所横断		0	0	0
	幼児のひとり歩き		0	0	0
	踏切不注意		0	0	0
	路上遊戯		0	0	0
	飛び出し		0	0	0
	その他		0	0	0
	自 転 車 乗 用 中	信号無視		2	0
通行区分		0	0	0	
横断・転回禁止違反		0	0	0	
踏切不停止等		0	0	0	
右折違反		0	0	0	
左折違反		0	0	0	
指定場所一時不停止		0	0	0	
ハンドル・ブレーキ等操作不適		0	0	0	
安全不確認		0	0	0	
その他		2	0	2	
自動車・二輪車乗用中等			3	0	3
総 計			7	0	7

(注) 子どもが1当になったときの違反と、その事故により生じた全死傷者数を計上。

(4) 若年者の事故(16歳以上24歳以下の者の事故)

若年者の交通事故の推移

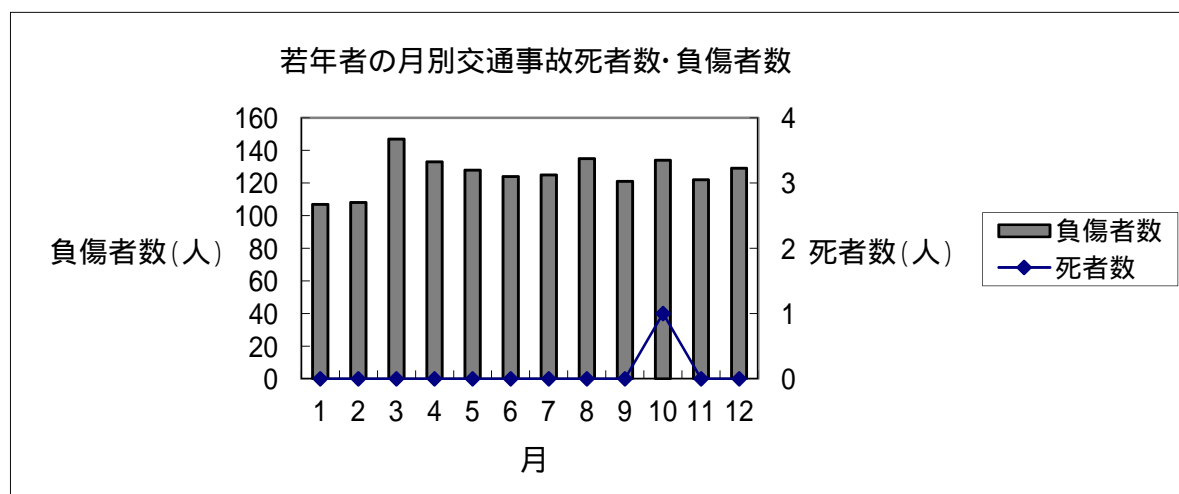
年別 区分	平成23	平成24	平成25	平成26	平成27	平成28	平成29	平成30	令和元
件数(件)	3,593	3,431	3,242	2,901	2,874	2,694	2,552	2,489	2,256
死者数(人)	7	2	3	1	8	4	4	8	1
負傷者数(人)	2,666	2,568	2,459	2,154	2,108	1,888	1,801	1,669	1,513
全死者数(人)	65	51	49	51	51	49	44	44	34
/ × 100 (%)	10.8	3.9	6.1	2.0	15.7	8.2	9.1	18.2	2.9

(注)若年者が関連した(1当又は2当になった)件数と若年者自身の死傷者数を計上。

高校生の交通事故の推移

年別 区分	平成23	平成24	平成25	平成26	平成27	平成28	平成29	平成30	令和元
件数(件)	451	469	404	394	388	386	315	328	300
死者数(人)	2	0	0	0	3	0	1	4	0
負傷者数(人)	415	403	379	370	362	344	298	282	267
全死者数(人)	65	51	49	51	51	49	44	44	34
/ × 100 (%)	3.1	0.0	0.0	0.0	5.9	0.0	2.3	9.1	0.0

(注)高校生が関連した(1当又は2当になった)件数と高校生自身の死傷者数を計上。



(注)若年者自身の死傷者数を計上。

年齢別・月別（若年者）

(人)

月別 年齢別		1	2	3	4	5	6	7	8	9	10	11	12	計
16歳	死者数	0	0	0	0	0	0	0	0	0	0	0	0	0
	負傷者数	5	14	8	7	6	4	10	4	8	6	7	6	85
17歳	死者数	0	0	0	0	0	0	0	0	0	0	0	0	0
	負傷者数	8	7	12	12	12	18	6	7	5	8	11	10	116
18歳	死者数	0	0	0	0	0	0	0	0	0	0	0	0	0
	負傷者数	11	4	12	15	15	12	10	12	7	8	12	12	130
19歳	死者数	0	0	0	0	0	0	0	0	0	0	0	0	0
	負傷者数	10	5	11	14	17	12	12	13	18	15	7	15	149
20歳	死者数	0	0	0	0	0	0	0	0	0	1	0	0	1
	負傷者数	15	16	13	16	24	10	17	15	11	9	11	11	168
21歳	死者数	0	0	0	0	0	0	0	0	0	0	0	0	0
	負傷者数	11	17	22	20	13	20	16	14	18	17	19	21	208
22歳	死者数	0	0	0	0	0	0	0	0	0	0	0	0	0
	負傷者数	10	16	24	23	12	14	15	19	17	19	14	17	200
23歳	死者数	0	0	0	0	0	0	0	0	0	0	0	0	0
	負傷者数	25	13	21	11	17	18	19	33	24	30	21	19	251
24歳	死者数	0	0	0	0	0	0	0	0	0	0	0	0	0
	負傷者数	12	16	24	15	12	16	20	18	13	22	20	18	206
計	死者数	0	0	0	0	0	0	0	0	0	1	0	0	1
	負傷者数	107	108	147	133	128	124	125	135	121	134	122	129	1,513
府内	死者数	1	0	1	1	2	0	2	1	0	2	2	0	12
全域	負傷者数	431	417	467	451	480	424	469	426	409	479	505	487	5,445

(注)若年者自身の死傷者数を計上。

行政区別・状態別(若年者)

(人)

行政区別	死 傷 者 数		内 訳									
			歩 行 中		自 転 車 乗 用 中		二 輪 車 乗 車 中		自 動 車 等 乗 車 中		そ の 他	
	死者数	負傷者数	死者数	負傷者数	死者数	負傷者数	死者数	負傷者数	死者数	負傷者数	死者数	負傷者数
北	1	151	0	15	1	43	0	36	0	57	0	0
都 島	0	26	0	0	0	15	0	6	0	5	0	0
福 島	0	36	0	2	0	17	0	7	0	10	0	0
此 花	0	24	0	2	0	5	0	9	0	8	0	0
中 央	0	162	0	45	0	53	0	12	0	52	0	0
西	0	60	0	5	0	27	0	6	0	22	0	0
港	0	33	0	1	0	14	0	7	0	11	0	0
大 正	0	22	0	1	0	4	0	8	0	9	0	0
天 王 寺	0	51	0	1	0	19	0	11	0	20	0	0
浪 速	0	44	0	2	0	22	0	6	0	14	0	0
西 淀 川	0	32	0	0	0	14	0	12	0	6	0	0
淀 川	0	89	0	8	0	33	0	20	0	28	0	0
東 淀 川	0	54	0	2	0	23	0	17	0	12	0	0
東 成	0	55	0	0	0	17	0	11	0	27	0	0
生 野	0	66	0	2	0	30	0	17	0	17	0	0
旭	0	34	0	3	0	16	0	6	0	9	0	0
城 東	0	84	0	1	0	37	0	20	0	23	0	3
鶴 見	0	58	0	1	0	15	0	22	0	20	0	0
阿 倍 野	0	38	0	2	0	14	0	9	0	13	0	0
住 之 江	0	68	0	3	0	20	0	17	0	28	0	0
住 吉	0	73	0	2	0	32	0	14	0	25	0	0
東 住 吉	0	58	0	3	0	27	0	15	0	13	0	0
平 野	0	134	0	3	0	56	0	23	0	52	0	0
西 成	0	61	0	2	0	29	0	7	0	23	0	0
総 数	1	1,513	0	106	1	582	0	318	0	504	0	3

(注)若年者自身の死傷者数を計上。

法令違反別発生状況（若年者）

違反		区分	件数(件)	死者数(人)	負傷者数(人)
歩 行 中	信号無視		0	0	0
	通行区分		0	0	0
	横 断	横断歩道外横断	0	0	0
		斜め横断	0	0	0
		駐停車車両の直前直後横断	0	0	0
		走行車両の直前直後横断	0	0	0
		横断禁止場所横断	0	0	0
	踏切不注意		0	0	0
	路上遊戯		0	0	0
	飛び出し		0	0	0
その他		0	0	0	
自 転 車 乗 用 中	信号無視		15	1	15
	通行区分		1	0	2
	横断・転回禁止違反		0	0	0
	踏切不停止等		0	0	0
	右折違反		0	0	0
	左折違反		0	0	0
	指定場所一時不停止		6	0	7
	ハンドル・ブレーキ等操作不適		3	0	3
	安全不確認		64	0	75
その他		43	0	45	
自動車・二輪車乗用中等			1,023	4	1,304
総 計			1,155	5	1,451

(注) 若年者が1当になったときの違反と、その事故により生じた全死傷者数を計上。

(5) 歩行者の事故

歩行者の交通事故の推移

年別 区分	昭和45	平成20	21	22	23	24	25	26	27	28	29	30	R1
件数	6,692	1,437	1,430	1,443	1,389	1,361	1,294	1,261	1,309	1,217	1,096	1,170	1,111
死者数 (人)	176	19	25	17	21	11	16	28	16	18	17	15	16
負傷者数(人)	27	1,471	1,448	1,463	1,405	1,392	1,306	1,253	1,320	1,239	1,098	1,177	1,113
全死者数 (人)	280	61	64	62	65	51	49	51	51	49	44	44	34
$\frac{\text{死者数}}{\text{件数}} \times 100$ (%)	62.9	31.1	39.1	27.4	32.3	21.6	32.7	54.9	31.4	36.7	38.6	34.1	47.1

(注)歩行者が関連した(1当又は2当となった)件数とその事故により生じた全死傷者数を計上。

事故類型別(歩行者)

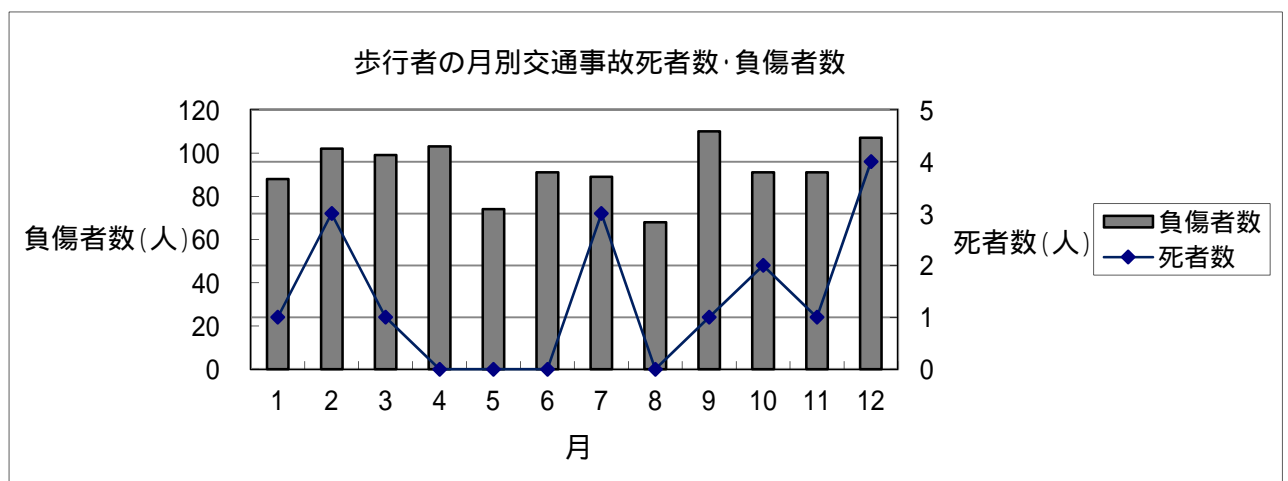
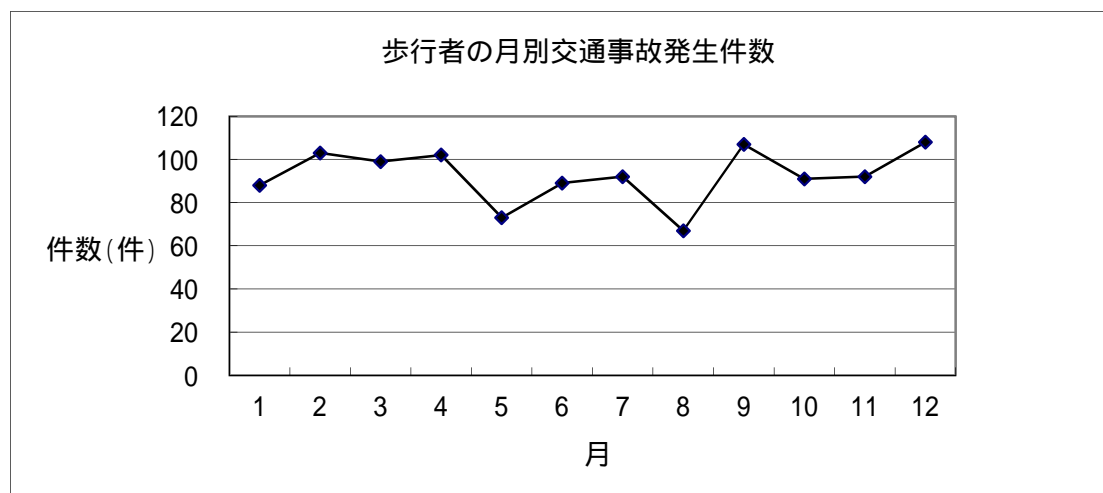
区分		件数(件)	死者数(人)	負傷者数(人)
類型別				
総 数		1,111	16	1,113
人 対 車 両	対面通行中	113	2	112
	背面通行中	165	1	168
	横断	横断歩道	5	296
		横断歩道付近	1	24
		横断歩道橋付近	0	1
		その他	3	245
	路上遊戯中		0	5
	路上作業中		1	6
	路上停止中		0	30
	その他		3	226
列 車		0	0	0

(注)歩行者が関連した(1当又は2当となった)件数とその事故により生じた全死傷者数を計上。

月別発生状況(歩行者)

月別 区分	1	2	3	4	5	6	7	8	9	10	11	12	計
件数(件)	88	103	99	102	73	89	92	67	107	91	92	108	1,111
死者数(人)	1	3	1	0	0	0	3	0	1	2	1	4	16
負傷者数(人)	88	102	99	103	74	91	89	68	110	91	91	107	1,113

(注)歩行者が関連した(1当又は2当となった)件数とその事故により生じた全死傷者数を計上。



歩行者関連事故発生状況
(行政区、状態別)

行政区分	件 数 (件)				死 者 数 (人)				負 傷 者 数 (人)			
	総 数			総 数	総 数			総 数	総 数			総 数
	通行中	横断中	その他		通行中	横断中	その他		通行中	横断中	その他	
北	150	44	76	30	2	1	1	0	150	45	75	30
都 島	21	5	14	2	0	0	0	0	22	5	15	2
福 島	17	2	13	2	0	0	0	0	17	2	13	2
此 花	7	2	5	0	0	0	0	0	7	2	5	0
中 央	211	70	84	57	1	0	0	1	212	72	84	56
西	49	10	30	9	0	0	0	0	49	10	30	9
港	19	2	16	1	0	0	0	0	19	2	16	1
大 正	24	4	14	6	1	0	1	0	23	4	13	6
天 王 寺	38	8	22	8	0	0	0	0	38	8	22	8
浪 速	33	5	21	7	0	0	0	0	33	5	21	7
西 淀 川	20	1	11	8	0	0	0	0	20	1	11	8
淀 川	84	15	50	19	0	0	0	0	85	15	51	19
東 淀 川	35	4	23	8	1	0	1	0	34	4	22	8
東 成	35	13	14	8	2	0	2	0	34	13	12	9
生 野	47	17	15	15	2	0	1	1	46	17	15	14
旭	19	4	8	7	0	0	0	0	19	4	8	7
城 東	60	17	31	12	1	0	1	0	60	17	31	12
鶴 見	20	4	13	3	0	0	0	0	21	4	14	3
阿 倍 野	28	7	11	10	1	0	1	0	28	7	11	10
住 之 江	36	8	18	10	2	0	1	1	36	8	17	11
住 吉	36	9	15	12	1	0	0	1	36	10	15	11
東 住 吉	37	7	19	11	1	1	0	0	37	6	20	11
平 野	50	11	28	11	1	1	0	0	50	10	29	11
西 成	35	9	14	12	0	0	0	0	37	9	16	12
計	1,111	278	565	268	16	3	9	4	1,113	280	566	267

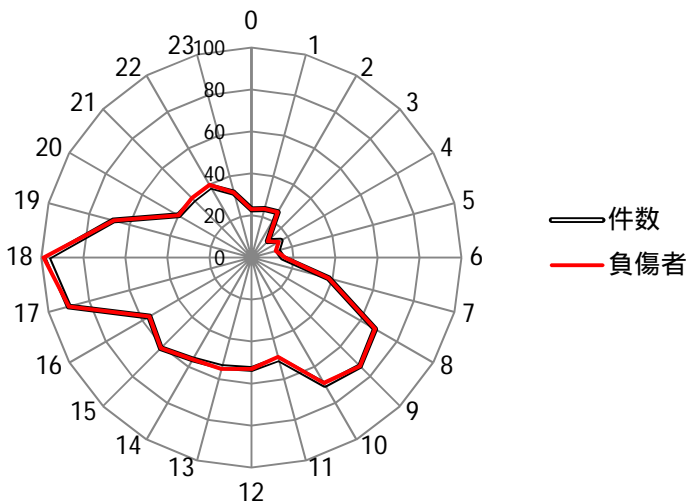
(注)歩行者が1当又は2当となった事故の件数及びその事故により生じた死傷者数を計上。

歩行者関連事故発生状況
(時間別、状態別)

区分 時間		件 数 (件)				死 者 数 (人)				負 傷 者 数 (人)			
		総 数				総 数				総 数			
		通 行 中	横 断 中	そ の 他		通 行 中	横 断 中	そ の 他		通 行 中	横 断 中	そ の 他	
夜 間	0	23	5	7	11	0	0	0	0	23	5	7	11
	1	24	10	7	7	1	0	0	1	24	11	7	6
	2	25	7	9	9	0	0	0	0	25	7	9	9
	3	11	1	4	6	1	0	0	1	11	1	5	5
	4	16	3	7	6	1	0	1	0	15	3	6	6
	5	13	3	7	3	1	0	1	0	12	3	6	3
6		15	3	10	2	0	0	0	0	16	3	11	2
7		38	8	23	7	0	0	0	0	38	8	23	7
8		68	16	35	17	0	0	0	0	68	16	35	17
9		73	21	40	12	0	0	0	0	73	21	40	12
10		70	22	32	16	1	0	1	0	69	22	31	16
11		50	13	27	10	1	0	1	0	49	13	26	10
12		53	15	26	12	0	0	0	0	53	15	26	12
13		54	18	23	13	0	0	0	0	55	19	23	13
14		56	14	30	12	0	0	0	0	56	14	30	12
15		61	11	35	15	0	0	0	0	61	11	35	15
16		56	14	30	12	0	0	0	0	56	14	30	12
17		90	23	47	20	0	0	0	0	90	23	47	20
夜 間	18	97	28	47	22	3	2	1	0	99	27	48	24
	19	68	11	39	18	2	1	1	0	68	10	40	18
	20	40	4	22	14	1	0	0	1	40	4	22	14
	21	39	13	18	8	1	0	1	0	40	14	18	8
	22	39	8	22	9	1	0	1	0	40	8	23	9
	23	32	7	18	7	2	0	1	1	32	8	18	6
昼 間 計		684	178	358	148	2	0	2	0	684	179	357	148
夜 間 計		427	100	207	120	14	3	7	4	429	101	209	119
合 計		1,111	278	565	268	16	3	9	4	1,113	280	566	267

(注)歩行者が1当又は2当となった事故の件数及びその事故により生じた死傷者数を計上。

時間帯別発生件数と負傷者数



(6) 自転車の事故

自転車の交通事故の推移

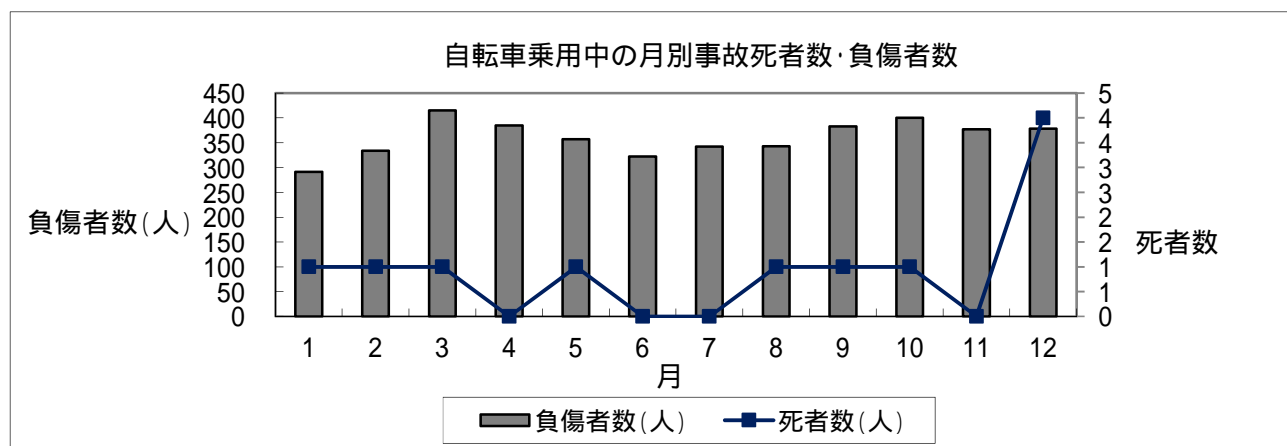
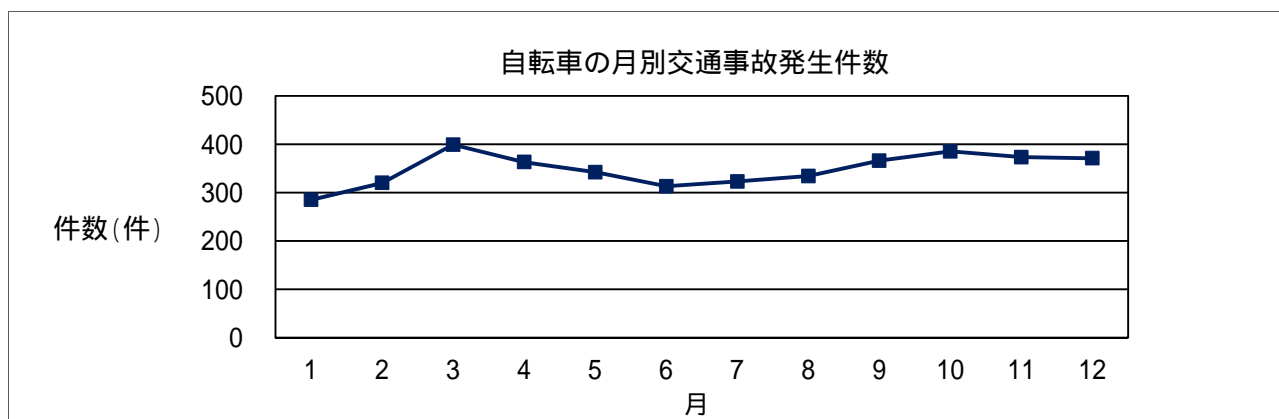
年別 区分	昭和45	平成21	平成22	平成23	平成24	平成25	平成26	平成27	平成28	平成29	平成30	令和元
件数(件)	3,067	6,559	6,505	6,110	5,992	5,587	5,172	4,916	4,720	4,458	4,367	4,174
死者数 (人)	33	19	21	14	20	15	13	19	8	13	7	11
負傷者数 (人)	3,182	6,831	6,735	6,331	6,185	5,789	5,335	5,060	4,913	4,644	4,552	4,327
全死者数 (人)	280	64	62	65	51	49	51	51	49	44	44	34
$\frac{\text{死者数}}{\text{件数}} \times 100 (\%)$	11.8	29.7	33.9	21.5	39.2	30.6	25.5	37.3	16.3	29.5	15.9	32.4

(注)自転車に関連した(1当又は2当)となった件数とその事故により生じた全死傷者数を計上。

月別発生状況(自転車)

月	1	2	3	4	5	6	7	8	9	10	11	12	計
件数(件)	285	320	399	363	342	313	323	334	366	385	373	371	4,174
死者数(人)	1	1	1	0	1	0	0	1	1	1	0	4	11
負傷者数(人)	291	334	415	385	357	322	342	343	383	400	377	378	4,327

(注)自転車に関連した(1当又は2当となった)件数とその事故により生じた全死傷者数を計上。



事故類型別(自転車)

類型別			区分	件数(件)	死者数(人)	負傷者数(人)	
総 数				4,174	11	4,327	
人 対 車 両 相 互	対面通行中			53	0	53	
	背面通行中			39	0	39	
	横 断 中	横断歩道		20	0	20	
		横断歩道付近		2	0	2	
		横断歩道橋付近		0	0	0	
		その他		36	0	36	
	路上遊戯中			0	0	0	
	路上作業中			1	0	1	
	路上停止中			3	0	3	
	その他			49	0	49	
	車 両 相 互	正面衝突			66	0	79
		追 突	進行中		24	0	24
			その他		19	0	19
出合頭			2,147	6	2,243		
追越追抜時			122	0	125		
すれ違い時			81	0	86		
左折時			603	1	617		
右折時			406	1	418		
その他			493	3	503		
車両単独				10	0	10	
列車				0	0	0	

(注)自転車に関連した(1当又は2当となった)件数とその事故により生じた全死傷者数を計上。

自転車関連事故発生状況
(行政区、類型別)

区分 行政区分	件 数 (件)				死 者 数 (人)				負 傷 者 数 (人)			
	総 数	人対車両	車両相互	そ の 他	総 数	人対車両	車両相互	そ の 他	総 数	人対車両	車両相互	そ の 他
北	365	29	334	2	1	0	1	0	377	29	346	2
都 島	103	2	101	0	0	0	0	0	109	2	107	0
福 島	100	2	98	0	1	0	1	0	103	2	101	0
此 花	34	2	32	0	0	0	0	0	35	2	33	0
中 央	447	30	415	2	1	0	1	0	456	30	424	2
西	201	11	189	1	0	0	0	0	206	11	194	1
港	86	2	83	1	1	0	1	0	90	2	87	1
大 正	66	5	61	0	0	0	0	0	67	5	62	0
天 王 寺	152	10	142	0	0	0	0	0	164	10	154	0
浪 速	146	5	141	0	1	0	1	0	147	5	142	0
西 淀 川	87	2	85	0	0	0	0	0	92	2	90	0
淀 川	230	14	216	0	0	0	0	0	238	14	224	0
東 淀 川	142	7	134	1	0	0	0	0	145	7	137	1
東 成	157	7	149	1	1	0	1	0	165	7	157	1
生 野	240	8	231	1	0	0	0	0	247	8	238	1
旭	94	6	88	0	1	0	1	0	96	6	90	0
城 東	218	18	200	0	1	0	1	0	226	18	208	0
鶴 見	122	2	120	0	0	0	0	0	128	2	126	0
阿 倍 野	112	12	100	0	0	0	0	0	118	12	106	0
住 之 江	190	6	184	0	1	0	1	0	195	6	189	0
住 吉	208	8	200	0	0	0	0	0	215	8	207	0
東 住 吉	176	5	171	0	1	0	1	0	191	5	186	0
平 野	351	7	343	1	0	0	0	0	370	7	362	1
西 成	147	3	144	0	1	0	1	0	147	3	144	0
計	4,174	203	3,961	10	11	0	11	0	4,327	203	4,114	10

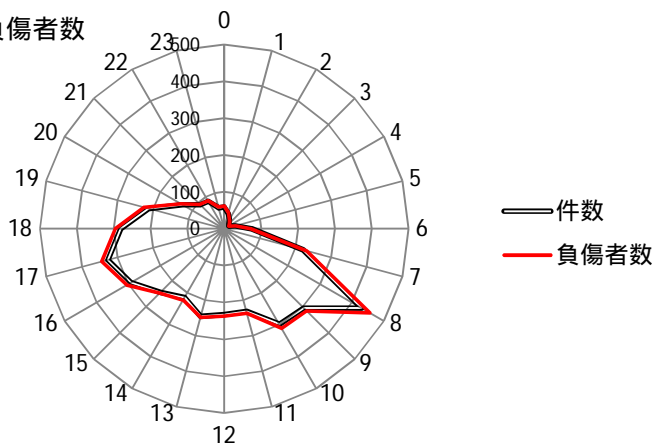
(注)自転車に関連した(1当又は2当となった)件数とその事故により生じた全死傷者数を計上。

自転車関連事故発生状況
(時間別、類型別)

時間	区分	件 数 (件)				死 者 数 (人)				負 傷 者 数 (人)			
		総 数				総 数				総 数			
		人対車両	車両相互	そ の 他		人対車両	車両相互	そ の 他		人対車両	車両相互	そ の 他	
夜間	0	59	3	55	1	0	0	0	0	62	3	58	1
	1	42	5	37	0	0	0	0	0	44	5	39	0
	2	28	1	27	0	1	0	1	0	28	1	27	0
	3	18	0	17	1	0	0	0	0	20	0	19	1
	4	15	2	13	0	0	0	0	0	15	2	13	0
	5	31	0	31	0	1	0	1	0	32	0	32	0
		74	1	73	0	2	0	2	0	72	1	71	0
		222	8	214	0	0	0	0	0	231	8	223	0
		430	14	416	0	1	0	1	0	456	14	442	0
		305	18	286	1	0	0	0	0	315	18	296	1
		299	10	288	1	1	0	1	0	312	10	301	1
		232	8	224	0	0	0	0	0	237	8	229	0
		233	15	217	1	0	0	0	0	237	15	221	1
		246	15	231	0	1	0	1	0	249	15	234	0
		215	12	202	1	1	0	1	0	223	12	210	1
		244	6	237	1	1	0	1	0	247	6	240	1
		292	14	277	1	0	0	0	0	305	14	290	1
		327	16	311	0	1	0	1	0	344	16	328	0
夜間	18	281	17	264	0	0	0	0	0	296	17	279	0
	19	213	11	201	1	0	0	0	0	225	11	213	1
	20	131	5	126	0	0	0	0	0	135	5	130	0
	21	92	7	84	1	1	0	1	0	93	7	85	1
	22	86	6	80	0	0	0	0	0	88	6	82	0
	23	59	9	50	0	0	0	0	0	61	9	52	0
昼間計		3,119	137	2,976	6	8	0	8	0	3,228	137	3,085	6
夜間計		1,055	66	985	4	3	0	3	0	1,099	66	1,029	4
総 数		4,174	203	3,961	10	11	0	11	0	4,327	203	4,114	10

(注)自転車に関連した(1当又は2当となった)件数とその事故により生じた全死傷者数を計上。

時間帯別発生件数と負傷者数



(7) 二輪車の事故
自動二輪車の交通事故発生状況

自動二輪車の交通事故の推移

年別 区分	昭和61	平成21	平成22	平成23	平成24	平成25	平成26	平成27	平成28	平成29	平成30	令和元
件数(件)	1,745	1,741	1,684	1,603	1,519	1,468	1,343	1,257	1,291	1,243	1,158	1,090
死者数 (人)	30	7	18	12	14	9	7	11	12	8	12	4
負傷者数(人)	1,960	1,915	1,841	1,756	1,655	1,635	1,451	1,354	1,403	1,379	1,267	1,186
全死者数 (人)	222	64	62	65	51	49	51	51	49	44	44	34
/ × 100 (%)	13.5	10.9	29.0	18.5	27.5	18.4	13.7	21.6	24.5	18.2	27.3	11.8

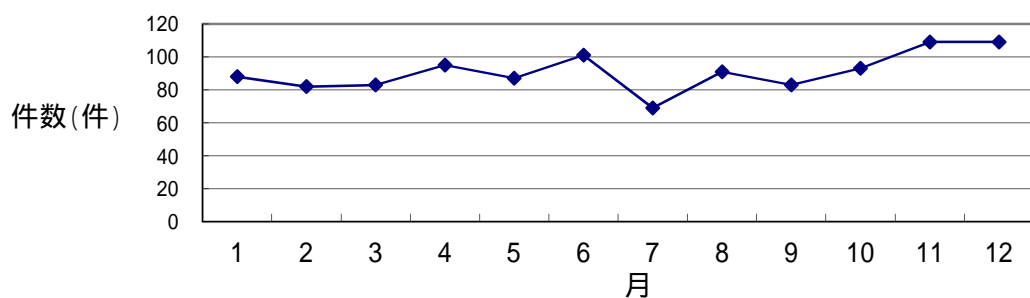
(注)自動二輪車が関連した(1当又は2当となった)件数とその事故により生じた全死傷者数を計上。

月別発生状況 (自動二輪車)

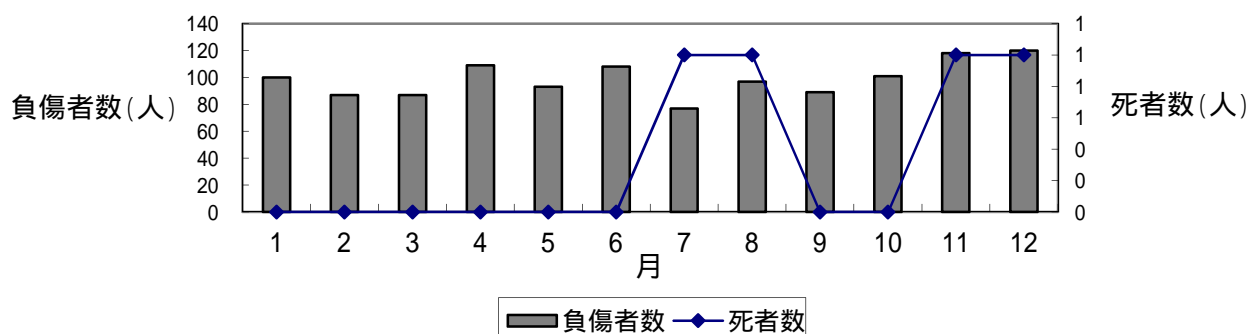
月	1	2	3	4	5	6	7	8	9	10	11	12	計
件数(件)	88	82	83	95	87	101	69	91	83	93	109	109	1,090
死者数(人)	0	0	0	0	0	0	1	1	0	0	1	1	4
負傷者数(人)	100	87	87	109	93	108	77	97	89	101	118	120	1,186

(注)自動二輪車が関連した(1当又は2当となった)件数とその事故により生じた全死傷者数を計上。

自動二輪車の月別交通事故発生件数



自動二輪車の月別交通事故死者数・負傷者数



事故類型別(自動二輪車)

類型別			区分	件数(件)	死者数(人)	負傷者数(人)
総 数				1,090	4	1,186
人 対 車 両	対面通行中			2	0	2
	背面通行中			1	0	1
	横 断 中	横断歩道		5	0	5
		横断歩道付近		3	0	3
		横断歩道橋付近		0	0	0
		その他		9	1	9
	路上遊戯中			0	0	0
	路上作業中			0	0	0
	路上停止中			0	0	0
	その他			3	0	3
車 両 相 互	正面衝突			10	0	14
	追 突	進行中		18	0	20
		その他		136	0	158
	出合頭			216	0	241
	追越追抜時			89	0	94
	すれ違い時			7	0	9
	左折時			105	0	111
	右折時			237	1	259
	その他			242	1	251
車両単独				7	1	6
列車				0	0	0

(注)自動二輪車が関連した(1当又は2当となった)件数とその事故により生じた全死傷者数を計上。

自動二輪車関連事故発生状況
(行政区、類型別)

区分 行政区分	件 数 (件)				死 者 数 (人)				負 傷 者 数 (人)			
	総 数	人対車両	車両相互	そ の 他	総 数	人対車両	車両相互	そ の 他	総 数	人対車両	車両相互	そ の 他
北	112	2	110	0	0	0	0	0	123	2	121	0
都 島	32	0	32	0	0	0	0	0	36	0	36	0
福 島	37	1	36	0	0	0	0	0	41	1	40	0
此 花	18	0	16	2	0	0	0	0	20	0	18	2
中 央	77	1	76	0	0	0	0	0	85	1	84	0
西	39	0	39	0	0	0	0	0	41	0	41	0
港	23	1	22	0	0	0	0	0	28	1	27	0
大 正	22	3	19	0	0	0	0	0	25	3	22	0
天 王 寺	34	0	34	0	0	0	0	0	39	0	39	0
浪 速	27	1	26	0	0	0	0	0	30	1	29	0
西 淀 川	31	1	30	0	0	0	0	0	34	1	33	0
淀 川	88	2	85	1	0	0	0	0	93	2	90	1
東 淀 川	39	1	38	0	0	0	0	0	39	1	38	0
東 成	29	0	29	0	0	0	0	0	36	0	36	0
生 野	58	2	56	0	1	0	1	0	62	2	60	0
旭	24	0	24	0	0	0	0	0	27	0	27	0
城 東	50	4	45	1	1	1	0	0	52	4	47	1
鶴 見	51	1	50	0	0	0	0	0	60	1	59	0
阿 倍 野	32	0	32	0	0	0	0	0	33	0	33	0
住 之 江	62	0	62	0	1	0	1	0	66	0	66	0
住 吉	35	1	34	0	0	0	0	0	38	1	37	0
東 住 吉	37	2	35	0	0	0	0	0	40	2	38	0
平 野	88	0	87	1	0	0	0	0	93	0	92	1
西 成	45	0	43	2	1	0	0	1	45	0	44	1
計	1,090	23	1,060	7	4	1	2	1	1,186	23	1,157	6

(注)自動二輪車が関連した(1当又は2当となった)件数とその事故により生じた全死傷者数を計上。

自動二輪車関連事故発生状況
(時間別、類型別)

時間	区分	件 数 (件)				死 者 数 (人)				負 傷 者 数 (人)			
		総 数				総 数				総 数			
		人対車両	車両相互	そ の 他		人対車両	車両相互	そ の 他		人対車両	車両相互	そ の 他	
夜間	0	27	0	27	0	0	0	0	0	34	0	34	0
	1	14	0	12	2	0	0	0	0	15	0	13	2
	2	5	0	5	0	0	0	0	0	5	0	5	0
	3	9	0	9	0	0	0	0	0	14	0	14	0
	4	5	0	5	0	0	0	0	0	5	0	5	0
	5	12	0	12	0	0	0	0	0	13	0	13	0
日間	6	42	1	40	1	1	0	0	1	42	1	41	0
	7	105	1	104	0	0	0	0	0	111	1	110	0
	8	78	1	77	0	0	0	0	0	83	1	82	0
	9	48	0	48	0	0	0	0	0	55	0	55	0
	10	48	0	48	0	1	0	1	0	53	0	53	0
	11	44	1	43	0	0	0	0	0	45	1	44	0
	12	46	1	45	0	0	0	0	0	50	1	49	0
	13	41	0	41	0	0	0	0	0	44	0	44	0
	14	49	2	46	1	0	0	0	0	54	2	51	1
	15	45	1	43	1	0	0	0	0	50	1	48	1
	16	58	0	58	0	0	0	0	0	65	0	65	0
	17	98	4	94	0	1	0	1	0	104	4	100	0
夜間	18	97	4	93	0	0	0	0	0	101	4	97	0
	19	67	1	66	0	0	0	0	0	80	1	79	0
	20	49	1	46	2	0	0	0	0	50	1	47	2
	21	36	0	36	0	0	0	0	0	39	0	39	0
	22	36	3	33	0	0	0	0	0	39	3	36	0
	23	31	2	29	0	1	1	0	0	35	2	33	0
昼間計		702	12	687	3	3	0	2	1	756	12	742	2
夜間計		388	11	373	4	1	1	0	0	430	11	415	4
総 数		1,090	23	1,060	7	4	1	2	1	1,186	23	1,157	6

(注)自動二輪車が関連した(1当又は2当となった)件数とその事故により生じた全死傷者数を計上。

原動機付自転車(排気量50cc以下の二輪車)の交通事故発生状況

原動機付自転車の交通事故の推移

年別 区分	昭和61	平成21	平成22	平成23	平成24	平成25	平成26	平成27	平成28	平成29	平成30	令和元
件数(件)	3,356	1,781	1,693	1,476	1,354	1,260	1,070	997	941	822	749	635
死者数(人)	18	7	3	6	5	6	1	3	3	1	6	0
負傷者数(人)	3,522	1,883	1,780	1,560	1,463	1,356	1,132	1,049	995	875	799	683
全死者数 (人)	222	64	62	65	51	49	51	51	49	44	44	34
/ × 100 (%)	8.1	10.9	4.8	9.2	9.8	12.2	2.0	5.9	6.1	2.3	13.6	0.0

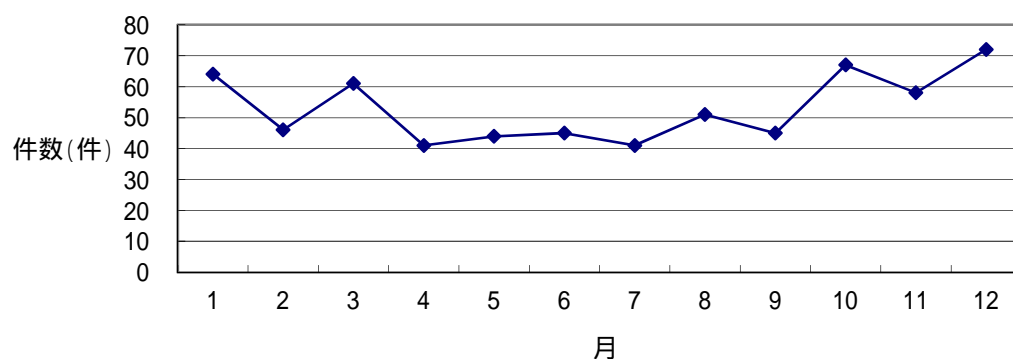
(注)原動機付自転車に関連した(1当又は2当となった)件数とその事故により生じた全死傷者数を計上。

月別発生状況(原動機付自転車)

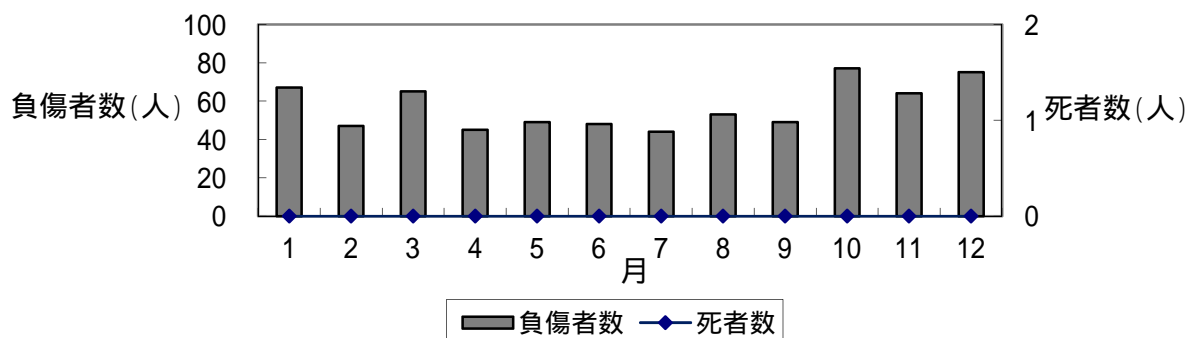
月	1	2	3	4	5	6	7	8	9	10	11	12	計
件数(件)	64	46	61	41	44	45	41	51	45	67	58	72	635
死者数(人)	0	0	0	0	0	0	0	0	0	0	0	0	0
負傷者数(人)	67	47	65	45	49	48	44	53	49	77	64	75	683

(注)原動機付自転車に関連した(1当又は2当となった)件数とその事故により生じた全死傷者数を計上。

原動機付自転車の月別交通事故発生件数



原動機付自転車の月別交通事故死者数・負傷者数



事故類型別(原動機付自転車)

区分		件数(件)	死者数(人)	負傷者数(人)
類型別				
総 数		635	0	683
人 対 車 両	対面通行中		0	0
	背面通行中		1	0
	横 断 中	横断歩道	5	0
		横断歩道付近	2	0
		横断歩道橋付近	0	0
		その他	8	0
	路上遊戯中		0	0
	路上作業中		0	0
	路上停止中		0	0
	その他		3	0
車 両 相 互	正面衝突		8	0
	追 突	進行中	15	0
		その他	47	0
	出合頭		219	0
	追越追抜時		38	0
	すれ違い時		6	0
	左折時		81	0
	右折時		109	0
	その他		87	0
	車両単独		6	0
列車		0	0	0

(注)原動機付自転車に関連した(1当又は2当となった)件数とその事故により生じた全死傷者数を計上。

原動機付自転車関連事故発生状況
(行政区、類型別)

件 行政区分	件 数 (件)				死 者 数 (人)				負 傷 者 数 (人)			
	総 数	人対車両	車両相互	そ の 他	総 数	人対車両	車両相互	そ の 他	総 数	人対車両	車両相互	そ の 他
北	39	0	39	0	0	0	0	0	41	0	41	0
都 島	12	1	11	0	0	0	0	0	13	1	12	0
福 島	16	1	15	0	0	0	0	0	18	1	17	0
此 花	7	0	7	0	0	0	0	0	7	0	7	0
中 央	42	2	40	0	0	0	0	0	42	2	40	0
西	19	0	19	0	0	0	0	0	20	0	20	0
港	7	0	7	0	0	0	0	0	7	0	7	0
大 正	11	1	10	0	0	0	0	0	14	1	13	0
天 王 寺	27	3	23	1	0	0	0	0	28	3	24	1
浪 速	13	0	13	0	0	0	0	0	15	0	15	0
西 淀 川	13	0	12	1	0	0	0	0	15	0	14	1
淀 川	46	5	38	3	0	0	0	0	48	6	39	3
東 淀 川	38	2	36	0	0	0	0	0	39	2	37	0
東 成	29	0	29	0	0	0	0	0	31	0	31	0
生 野	51	1	50	0	0	0	0	0	58	1	57	0
旭	8	0	8	0	0	0	0	0	10	0	10	0
城 東	29	0	29	0	0	0	0	0	31	0	31	0
鶴 見	29	1	28	0	0	0	0	0	30	1	29	0
阿 倍 野	16	0	16	0	0	0	0	0	17	0	17	0
住 之 江	34	1	33	0	0	0	0	0	40	3	37	0
住 吉	29	0	29	0	0	0	0	0	32	0	32	0
東 住 吉	26	0	25	1	0	0	0	0	29	0	28	1
平 野	76	0	76	0	0	0	0	0	79	0	79	0
西 成	18	1	17	0	0	0	0	0	19	1	18	0
計	635	19	610	6	0	0	0	0	683	22	655	6

(注)原動機付自転車に関連した(1当又は2当となった)件数とその事故により生じた全死傷者数を計上。

原動機付自転車関連事故発生状況
(時間別、類型別)

時間	区分	件 数 (件)				死 者 数 (人)				負 傷 者 数 (人)			
		総 数				総 数				総 数			
		人対車両	車両相互	そ の 他		人対車両	車両相互	そ の 他		人対車両	車両相互	そ の 他	
夜間	0	10	0	9	1	0	0	0	0	10	0	9	1
	1	7	0	7	0	0	0	0	0	8	0	8	0
	2	9	0	9	0	0	0	0	0	9	0	9	0
	3	6	1	5	0	0	0	0	0	8	2	6	0
	4	6	0	5	1	0	0	0	0	6	0	5	1
	5	8	0	8	0	0	0	0	0	9	0	9	0
		6	18	0	18	0	0	0	0	19	0	19	0
		7	36	0	36	0	0	0	0	37	0	37	0
		8	39	1	38	0	0	0	0	39	1	38	0
		9	35	0	34	1	0	0	0	36	0	35	1
		10	37	1	35	1	0	0	0	40	1	38	1
		11	47	2	45	0	0	0	0	50	2	48	0
		12	40	0	40	0	0	0	0	43	0	43	0
		13	22	0	22	0	0	0	0	22	0	22	0
		14	33	3	30	0	0	0	0	36	3	33	0
		15	40	3	37	0	0	0	0	41	3	38	0
		16	26	0	26	0	0	0	0	30	0	30	0
		17	50	2	48	0	0	0	0	56	2	54	0
夜間	18	49	2	47	0	0	0	0	0	61	4	57	0
	19	44	1	42	1	0	0	0	0	48	1	46	1
	20	20	2	17	1	0	0	0	0	20	2	17	1
	21	23	1	22	0	0	0	0	0	25	1	24	0
	22	19	0	19	0	0	0	0	0	19	0	19	0
	23	11	0	11	0	0	0	0	0	11	0	11	0
昼間計		423	12	409	2	0	0	0	0	449	12	435	2
夜間計		212	7	201	4	0	0	0	0	234	10	220	4
総 数		635	19	610	6	0	0	0	0	683	22	655	6

(注)原動機付自転車に関連した(1当又は2当となった)件数とその事故により生じた全死傷者数を計上。

(8) 飲酒運転による事故

年別 区分	平成20	平成21	平成22	平成23	平成24	平成25	平成26	平成27	平成28	平成29	平成30	令和元
件数(件)	135	104	78	79	59	58	64	56	56	70	45	40
死者数(人)	4	3	3	8	0	1	0	6	1	2	0	1
負傷者数(人)	196	137	114	109	83	77	104	71	72	104	56	53
全死数者(人)	61	64	62	65	51	49	51	51	49	44	44	34
/ × 100 (%)	6.6	4.7	4.8	12.3	0.0	2.0	0.0	11.8	2.0	4.5	0.0	2.9

(注) 件数は、原付以上(自動車・自動二輪・原付自転車)の1当による飲酒運転(酒酔い・酒気帯び・基準以下・検知不能)の事故件数とその事故により生じた全死傷者数を計上。

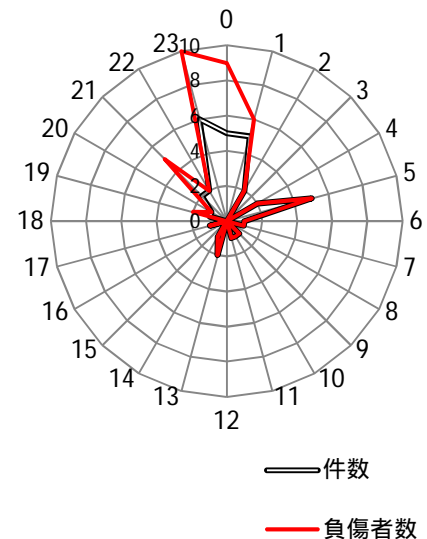
月別発生状況(飲酒運転事故)

月別 区分	1	2	3	4	5	6	7	8	9	10	11	12	計
件数(件)	3	4	4	3	3	7	2	2	3	2	6	1	40
死者数(人)	0	0	1	0	0	0	0	0	0	0	0	0	1
負傷者数(人)	5	5	6	4	4	9	5	2	3	2	7	1	53

飲酒運転事故時間別状況

時間 区分	件数 (件)	死者数 (人)	負傷者数 (人)
夜間	0	5	0
	1	5	0
	2	2	0
	3	0	0
	4	2	0
	5	5	1
	6	1	0
	7	1	0
	8	0	0
	9	1	0
	10	1	0
	11	1	0
	12	0	0
	13	2	0
	14	1	0
	15	0	0
	16	0	0
	17	1	0
夜間	18	0	0
	19	1	0
	20	1	0
	21	2	0
	22	2	0
	23	6	0
昼間計	9	0	9
夜間計	31	1	44
総数	40	1	53

時間帯別発生件数と負傷者数



付表 大都市の交通事故発生状況の比較

都市名	区分	令和元年 (2019年)	平成30年 (2018年)	前年対比		人口10万人 あたりの状況	推計人口 令和2年1月1日現在
				増	減 率(%)		
大 阪	件数(件)	10,080	10,885	805	7.40	367.4	2,743,735
	死者(人)	34	44	10	22.73	1.2	
	負傷者(人)	11,700	12,723	1,023	8.04	426.4	
堺	件数(件)	3,053	3,629	576	15.87	368.8	827,709
	死者(人)	3	9	6	66.67	0.4	
	負傷者(人)	3,621	4,203	582	13.85	437.5	
札 幌	件数(件)	4,707	4,675	32	0.68	238.9	1,970,591
	死者(人)	28	20	8	40.00	1.4	
	負傷者(人)	5,262	5,282	20	0.38	267.0	
仙 台	件数(件)	2,743	3,467	724	20.88	251.5	1,090,606
	死者(人)	21	13	8	61.54	1.9	
	負傷者(人)	3,303	4,214	911	21.62	302.9	
さいたま	件数(件)	3,309	3,660	351	9.59	252.6	1,309,768
	死者(人)	20	25	5	20.00	1.5	
	負傷者(人)	3,886	4,242	356	8.39	296.7	
千 葉	件数(件)	2,574	2,906	332	11.42	262.6	980,219
	死者(人)	14	24	10	41.67	1.4	
	負傷者(人)	3,809	3,452	357	10.34	388.6	
川 崎	件数(件)	2,920	3,291	371	11.27	190.6	1,531,646
	死者(人)	21	19	2	10.53	1.4	
	負傷者(人)	3,317	3,775	458	12.13	216.6	
横 浜	件数(件)	8,398	9,596	1,198	12.48	224.0	3,749,929
	死者(人)	50	57	7	12.28	1.3	
	負傷者(人)	9,699	11,137	1,438	12.91	258.6	
相 模 原	件数(件)	2,215	2,546	331	13.00	306.4	722,796
	死者(人)	7	14	7	50.00	1.0	
	負傷者(人)	2,566	2,912	346	11.88	355.0	
新 潟	件数(件)	1,485	1,651	166	10.05	186.7	795,597
	死者(人)	11	27	16	59.26	1.4	
	負傷者(人)	1,760	1,949	189	9.70	221.2	
静 岡	件数(件)	4,394	5,049	655	12.97	636.3	690,523
	死者(人)	17	13	4	30.77	2.5	
	負傷者(人)	5,309	6,158	849	13.79	768.8	
浜 松	件数(件)	6,582	7,570	988	13.05	831.6	791,442
	死者(人)	16	18	2	11.11	2.0	
	負傷者(人)	8,531	9,840	1,309	13.30	1,077.9	
名 古 屋	件数(件)	9,525	10,868	1,343	12.36	409.0	2,328,653
	死者(人)	33	55	22	40.00	1.4	
	負傷者(人)	11,301	13,027	1,726	13.25	485.3	
京 都	件数(件)	3,244	3,873	629	16.24	221.3	1,465,701
	死者(人)	31	15	16	106.67	2.1	
	負傷者(人)	3,707	4,511	804	17.82	252.9	
神 戸	件数(件)	5,583	6,140	557	9.07	366.8	1,522,273
	死者(人)	32	25	7	28.00	2.1	
	負傷者(人)	6,653	7,389	736	9.96	437.0	
岡 山	件数(件)	2,106	2,571	465	18.09	292.7	719,474
	死者(人)	26	21	5	23.81	3.6	
	負傷者(人)	2,385	2,957	572	19.34	331.5	
広 島	件数(件)	2,651	3,324	673	20.25	221.1	1,199,180
	死者(人)	19	30	11	36.67	1.6	
	負傷者(人)	3,181	3,959	778	19.65	265.3	
北 九 州	件数(件)	5,542	6,649	1,107	16.65	589.9	939,450
	死者(人)	19	28	9	32.14	2.0	
	負傷者(人)	7,412	8,951	1,539	17.19	789.0	
福 岡	件数(件)	7,758	8,821	1,063	12.05	486.2	1,595,674
	死者(人)	18	23	5	21.74	1.1	
	負傷者(人)	9,466	10,912	1,446	13.25	593.2	
熊 本	件数(件)	2,084	2,320	236	10.17	281.9	739,393
	死者(人)	22	14	8	57.14	3.0	
	負傷者(人)	2,512	2,814	302	10.73	339.7	