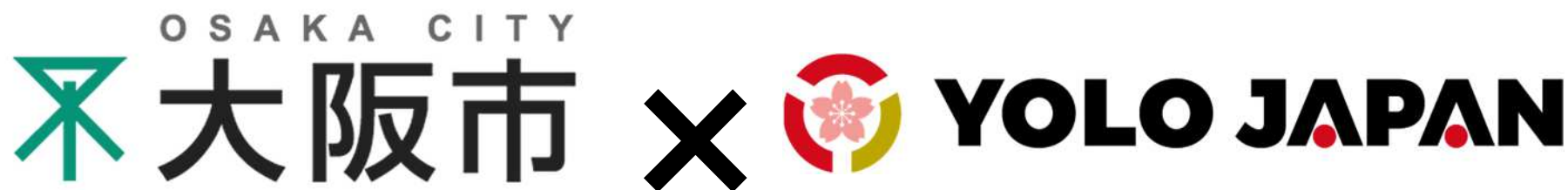


大阪市と株式会社YOLO JAPANとの  
多文化共生の推進に向けた情報発信等  
に関する事業連携協定の概要



# 株式会社YOLO JAPANとの協定の目的・連携事項

## <目的>

多文化共生社会の実現に向けて相互の持つネットワークの連携を強化し、大阪市内における外国人住民に対し必要な行政情報が届けられるとともに、外国人住民の抱えるニーズ等が共有されることで、すべての住民にとって暮らしやすい環境づくりを促進すること

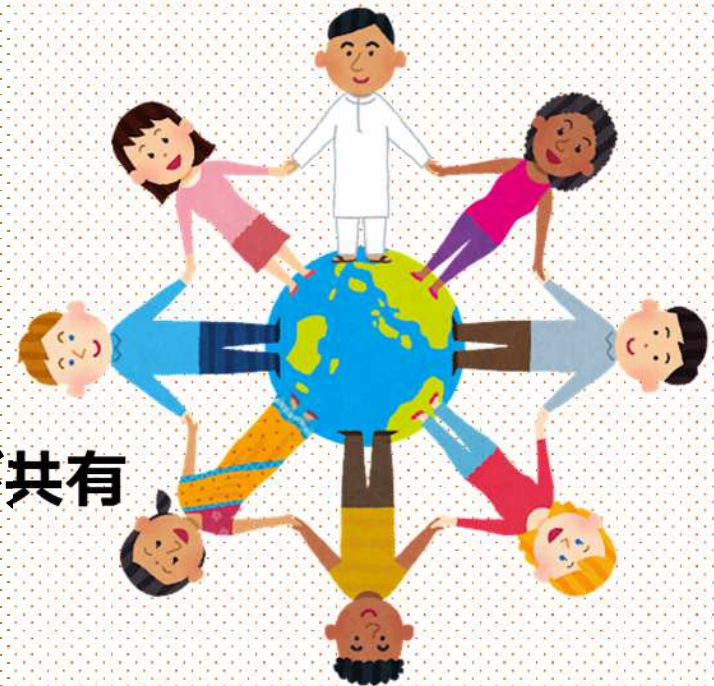
## <連携事項>

### 1.外国人住民に対する情報発信

日常生活、相談に関する情報  
緊急事態に関する情報  
多文化共生のイベントや講座等に関する情報  
その他、多文化共生に関する情報

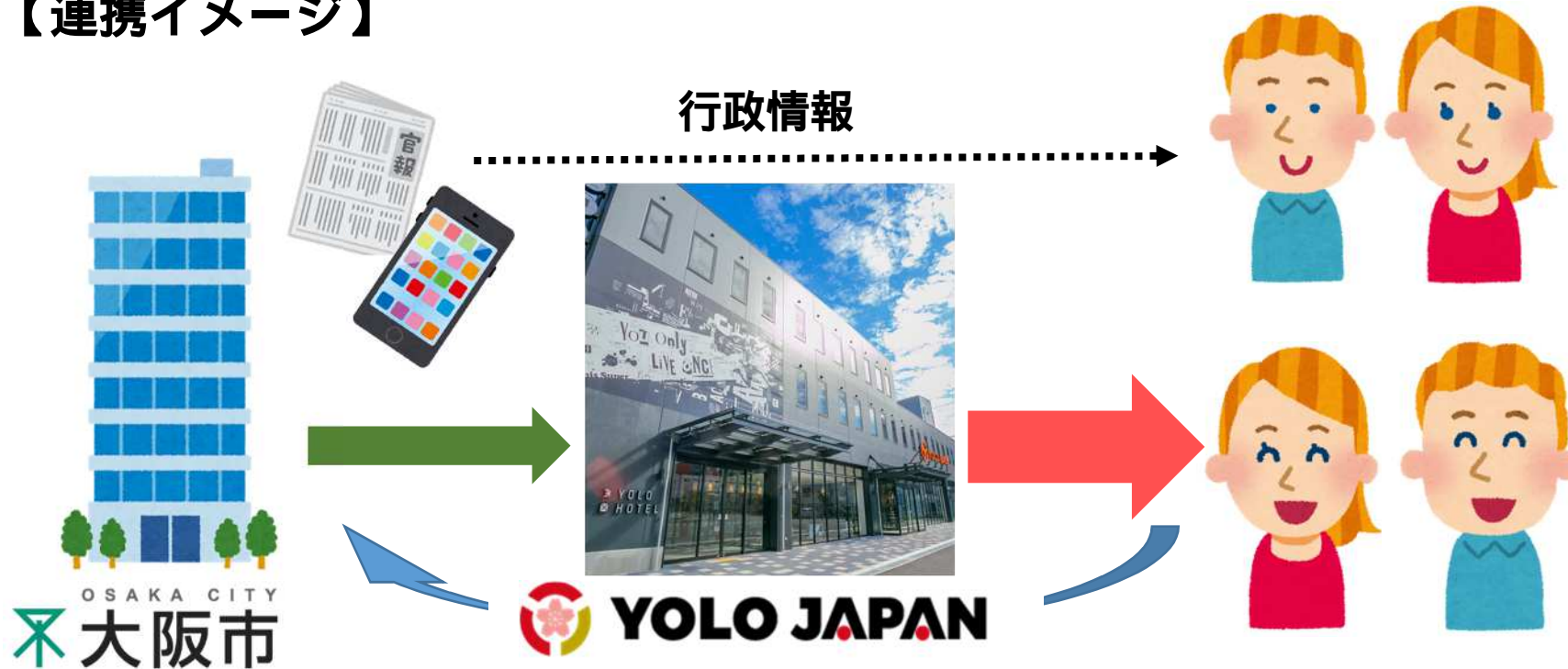
### 2.多文化共生に関する情報収集及び共有

モニタリング、アンケート結果の共有  
外国人雇用の企業ニーズの共有



# 連携によるメリット

## 【連携イメージ】



YOLO JAPANのリソース（会員や施設来訪者）を活かし  
**直接、外国人住民の方に**  
**行政情報を届けることやニーズの共有ができる**

# 【連携事項 1】外国人住民に対する情報発信

大阪市が届けたい情報を、  
YOLO JAPANの持つリソースを活かした発信によって、  
外国人住民の方に効果的に情報を届けていただくことで、  
多文化共生による社会づくりを推進します。

HPやSNSでの発信  
HP：5か国語対応  
対面や会員へのメールによる周知  
施設へのチラシ配架など

## 日常生活、相談に関する情報

- ・ 各種行政手続き情報（国民健康保険料の納付に関する情報など）
- ・ 身近な暮らし情報（ごみの出し方や分別のルールに関する情報、交通及び駐輪ルールやマナーに関する情報など）
- ・ 健康・医療、子育て・教育などの情報
- ・ 各種相談窓口に関する情報
- ・ 大阪市の魅力発信に関する情報 など

## 緊急事態に関する情報

- ・ 新型コロナウイルス感染拡大防止にかかるワクチン接種など緊急事態の最新情報のお知らせ
- ・ 地震・風水害、火災等の災害にかかる緊急情報
- ・ 各区の防犯情報 など

## 多文化共生や外国人支援に係るイベントや講座等に関する情報

- ・ 区役所、局室で実施する多文化共生に関するイベント等のお知らせ
- ・ 公益財団法人大阪国際交流センターのイベントや講座等のお知らせ など

## その他、多文化共生に関する情報



## 【連携事項 2】多文化共生に関する情報収集及び共有



- ・ YOLO JAPANの持つネットワークにより把握された、外国人住民の方が感じている日常の課題やニーズ、行政への要望などが共有されることで、多文化共生施策の検討に活かします。

### モニタリング、アンケート結果の共有

- ・ 市内のYOLO JAPAN会員等に対して実施するモニタリングやアンケート結果を大阪市へ共有

### 外国人雇用の企業ニーズの共有

- ・ 外国人を雇用している企業における、雇用するうえで抱える課題やニーズなどの分析データを大阪市へ共有

## 締結後速やかに取り組む具体例

外国人住民の方へ大阪市が届けたい情報を、  
YOLO JAPANの持つリソースを活かした発信へ  
外国人住民の方に、より効果的に情報が届き、理解促進の充実へ

情報発信

ごみの出し方や分別のルールに関する情報

情報発信

交通及び駐輪ルールやマナーに関する情報

情報発信

国民健康保険料の納付に関する情報

# 情報発信 ごみの出し方や分別のルールに関する情報

・一般的に日本のごみの出し方ルールは、世界的に見ても細かく、厳しいといわれています。それにともない、日本での「ごみの出し方」に困惑する外国人も多いとのこと。

・YOLO JAPANが2019年11月に実施した「日本のルールやマナーに関するアンケート調査」によると、**外国人が「知らなくて困ったマナー」として、「日本でのごみの捨て方」が第一位**となりました。

・大阪市のごみに関するルールをYOLO JAPANと協力し、より多くの外国人住民の方に正しく理解いただくため、大阪市内で啓発用のチラシなどのツールを作成し、YOLO JAPAN**会員や施設来訪者に直接チラシを提供**のうえレクチャーなどを通じて**情報提供**を行います。そのほか、SNSやホームページで**情報提供**を行います。





## 情報発信 交通及び駐輪ルールやマナーに関する情報



- ・外国人の方の中には、日本の交通ルールが分からず不安に感じておられる方がいるかもしれません。
- ・大阪市では交通安全計画において、外国人住民の方への交通マナーの啓発に取り組んでおりますが、YOLO JAPANのもつネットワークを活用し、さらなる普及啓発に努めます。
- ・特に、幅広い世代が利用する便利な乗り物である自転車については、交通ルールや駐輪マナーなど、伝わるべき内容が適切に届けられるよう啓発用のチラシなどのツールを作成し、YOLO JAPAN会員や施設来訪者に直接チラシを提供のうえレクチャーなどを通じて情報提供を行います。そのほか、SNSやホームページで情報提供を行います。



## 情報発信 国民健康保険料の納付に関する情報

・大阪市に住む外国人の方も、会社の健康保険に加入されている方などを除き国民健康保険に加入しなければなりません。

( 在留資格などにより対象とならない場合あり )

・国民健康保険の加入者のみなさんが病気やけがで経済的負担にみまわれたとき、お互いに助け合い負担を分かち合うため、普段から保険料を出し合って、これに国や府、市町村が税等を拠出して医療費を負担する制度です。



・YOLO JAPANには留学生の方も多く相談に来られるため、その際などに**国民健康保険料の納付の大切さについても資料提供やレクチャー**などを通じて情報提供を行います。