

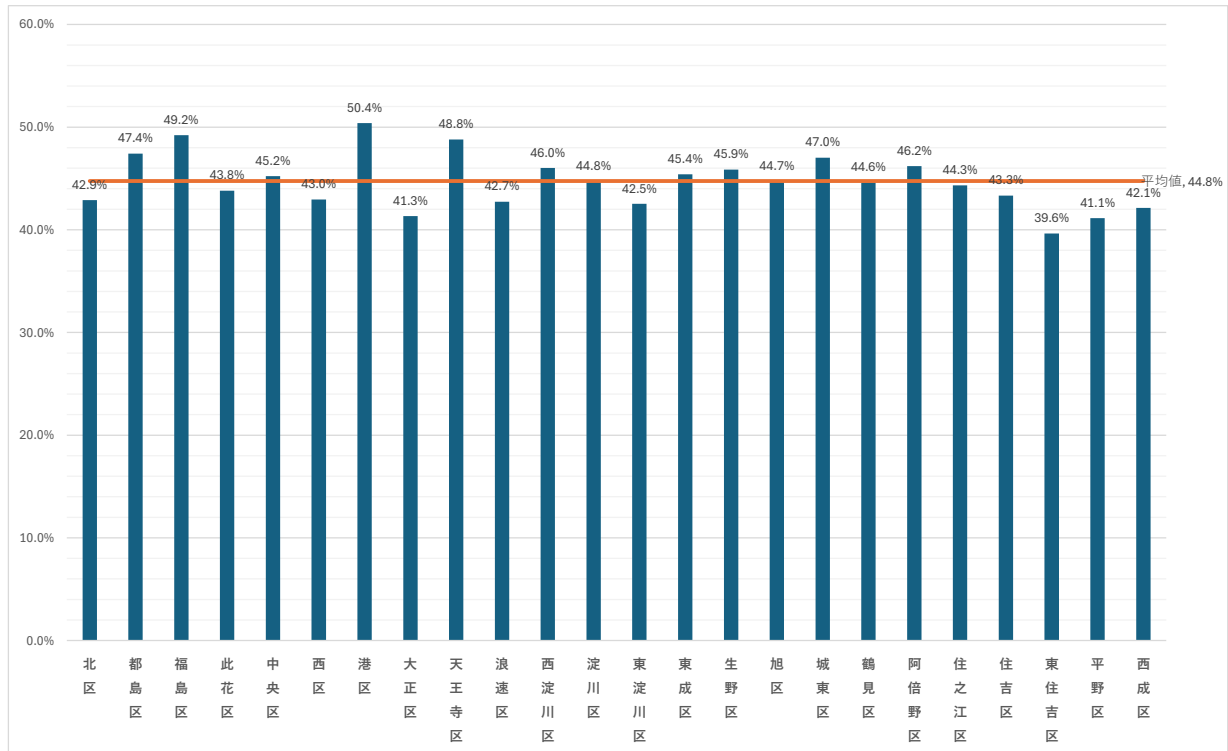
【大阪市全体での各問の詳細分析】

問1：区役所では、区政会議をはじめ、区民アンケート調査、意見箱の設置など、区民の意見やニーズを把握するために様々な取組を行っています。あなたは、区役所がそうした取組を通じて区民の意見やニーズを把握していると思いますか。

| 属性   | 回答者数   |      |      |      |      | 回答者数<br>合計 | 肯定的<br>意見<br>割合 |       |              |           |        |
|------|--------|------|------|------|------|------------|-----------------|-------|--------------|-----------|--------|
|      | ①      | ②    | ③    | ④    | ⑤    |            |                 | ■ 思う  | ■ どちらかといえば思う | ■ あまり思わない | ■ 思わない |
| 全体   | 1248   | 5511 | 6909 | 1435 |      | 15103      | 44.8%           | 8.3%  | 36.5%        | 45.7%     | 9.5%   |
| 性別   | 男性     | 586  | 2112 | 2618 | 690  | 6006       | 44.9%           | 9.3%  | 35.2%        | 43.6%     | 11.5%  |
|      | 女性     | 614  | 3215 | 3978 | 664  | 8471       | 45.2%           | 7.2%  | 38.0%        | 47.0%     | 7.8%   |
| 年齢   | 18～29歳 | 102  | 492  | 544  | 146  | 1284       | 46.3%           | 7.9%  | 38.3%        | 42.4%     | 11.4%  |
|      | 30～39歳 | 89   | 702  | 819  | 183  | 1793       | 44.1%           | 5.0%  | 39.2%        | 45.7%     | 10.2%  |
|      | 40～49歳 | 120  | 806  | 1051 | 219  | 2196       | 42.2%           | 5.5%  | 36.7%        | 47.9%     | 10.0%  |
|      | 50～59歳 | 118  | 917  | 1319 | 285  | 2639       | 39.2%           | 4.5%  | 34.7%        | 50.0%     | 10.8%  |
|      | 60～69歳 | 152  | 863  | 1270 | 215  | 2901       | 40.6%           | 6.1%  | 34.5%        | 50.8%     | 8.6%   |
|      | 70～79歳 | 353  | 1063 | 1256 | 229  | 2501       | 48.8%           | 12.2% | 36.6%        | 43.3%     | 7.9%   |
|      | 80歳以上  | 304  | 643  | 606  | 147  | 1700       | 55.7%           | 17.9% | 37.8%        | 35.6%     | 8.6%   |
| 居住年数 | 1年未満   | 90   | 313  | 295  | 77   | 775        | 52.0%           | 11.6% | 40.4%        | 38.1%     | 9.9%   |
|      | 1～10年  | 333  | 1721 | 2136 | 441  | 4631       | 44.4%           | 7.2%  | 37.2%        | 46.1%     | 9.5%   |
|      | 10年以上  | 812  | 3446 | 4427 | 909  | 9594       | 44.4%           | 8.5%  | 35.9%        | 46.1%     | 9.5%   |
| 子育て  | している   | 138  | 1036 | 1075 | 213  | 2462       | 47.7%           | 5.6%  | 42.1%        | 43.7%     | 8.7%   |
|      | していない  | 1065 | 4367 | 5719 | 1203 | 12354      | 44.0%           | 8.6%  | 35.3%        | 46.3%     | 9.7%   |

- 全体では、「あまり思わない」が最も高く45.7%、次いで「どちらかといえば思う」が36.5%、「思わない」が9.5%となった。「肯定的意見割合」の割合は44.8%
- 性別で「肯定的意見割合」を見ると、「女性」が45.2%で、「男性」の44.9%を上回った。
- 年齢で「肯定的意見割合」を見ると、「80歳以上」が最も高く55.7%、次いで「70～79歳」が48.8%、「18～29歳」が46.3%となった。
- 居住年数で「肯定的意見割合」を見ると、「1年未満」が最も高く52.0%、次いで「10年以上」が44.4%、「1～10年」が44.4%となった。
- 子育てで「肯定的意見割合」を見ると、「している」が47.7%で、「していない」の44.0%を上回った。

<肯定的意見>



- 各区の「肯定的意見」の平均値は44.8%となった。
- 区別で「肯定的意見」を見ると、「港区」が最も高く50.4%、次いで「福島区」が49.2%、「天王寺区」が48.8%となった。

【大阪市全体での各問の詳細分析】

問2：あなたは、区役所が区民の意見やニーズを把握するための取組として、次のうちどれが最も効果的だと思いますか。

| 属性   |        | 回答者数           |             |                          |                                       |           |          | 回答者数合計 |
|------|--------|----------------|-------------|--------------------------|---------------------------------------|-----------|----------|--------|
|      |        | ①<br>区民アンケート調査 | ②<br>意見箱の設置 | ③<br>区長や地域担当者と区民との対話型の取組 | ④<br>SNS (X (旧Twitter)、フェイスブックなど) の活用 | ⑤<br>区政会議 | ⑥<br>その他 |        |
| 全体   |        | 5385           | 2077        | 2844                     | 3851                                  | 156       | 428      | 14741  |
| 性別   | 男性     | 2156           | 702         | 1222                     | 1536                                  | 90        | 172      | 5878   |
|      | 女性     | 3021           | 1285        | 1476                     | 2175                                  | 61        | 227      | 8245   |
| 年齢   | 18～29歳 | 366            | 93          | 133                      | 659                                   | 11        | 14       | 1276   |
|      | 30～39歳 | 555            | 141         | 208                      | 801                                   | 16        | 39       | 1760   |
|      | 40～49歳 | 722            | 218         | 290                      | 851                                   | 23        | 64       | 2168   |
|      | 50～59歳 | 877            | 352         | 441                      | 819                                   | 22        | 93       | 2604   |
|      | 60～69歳 | 911            | 388         | 574                      | 468                                   | 29        | 69       | 2439   |
|      | 70～79歳 | 1177           | 555         | 766                      | 180                                   | 28        | 78       | 2784   |
|      | 80歳以上  | 743            | 317         | 414                      | 57                                    | 27        | 66       | 1624   |
| 居住年数 | 1年未満   | 265            | 72          | 107                      | 300                                   | 7         | 19       | 770    |
|      | 1～10年  | 1546           | 550         | 697                      | 1583                                  | 48        | 112      | 4536   |
|      | 10年以上  | 3542           | 1435        | 2013                     | 1956                                  | 100       | 291      | 9337   |
| 子育て  | している   | 846            | 220         | 352                      | 942                                   | 22        | 48       | 2430   |
|      | していない  | 4438           | 1809        | 2409                     | 2879                                  | 132       | 367      | 12034  |

| 属性   |        | 回答割合           |             |                          |                                       |           |          | 回答者数合計 |
|------|--------|----------------|-------------|--------------------------|---------------------------------------|-----------|----------|--------|
|      |        | ①<br>区民アンケート調査 | ②<br>意見箱の設置 | ③<br>区長や地域担当者と区民との対話型の取組 | ④<br>SNS (X (旧Twitter)、フェイスブックなど) の活用 | ⑤<br>区政会議 | ⑥<br>その他 |        |
| 全体   |        | 36.5%          | 14.1%       | 19.3%                    | 26.1%                                 | 1.1%      | 2.9%     | 14741  |
| 性別   | 男性     | 36.7%          | 11.9%       | 20.8%                    | 26.1%                                 | 1.5%      | 2.9%     | 5878   |
|      | 女性     | 36.6%          | 15.6%       | 17.9%                    | 26.4%                                 | 0.7%      | 2.8%     | 8245   |
| 年齢   | 18～29歳 | 28.7%          | 7.3%        | 10.4%                    | 51.6%                                 | 0.9%      | 1.1%     | 1276   |
|      | 30～39歳 | 31.5%          | 8.0%        | 11.8%                    | 45.5%                                 | 0.9%      | 2.2%     | 1760   |
|      | 40～49歳 | 33.3%          | 10.1%       | 13.4%                    | 39.3%                                 | 1.1%      | 3.0%     | 2168   |
|      | 50～59歳 | 33.7%          | 13.5%       | 16.9%                    | 31.5%                                 | 0.8%      | 3.6%     | 2604   |
|      | 60～69歳 | 37.4%          | 15.9%       | 23.5%                    | 19.2%                                 | 1.2%      | 2.8%     | 2439   |
|      | 70～79歳 | 42.3%          | 19.9%       | 27.5%                    | 6.5%                                  | 1.0%      | 2.8%     | 2784   |
|      | 80歳以上  | 45.8%          | 19.5%       | 25.5%                    | 3.5%                                  | 1.7%      | 4.1%     | 1624   |
| 居住年数 | 1年未満   | 34.4%          | 9.4%        | 13.9%                    | 39.0%                                 | 0.9%      | 2.5%     | 770    |
|      | 1～10年  | 34.1%          | 12.1%       | 15.4%                    | 34.9%                                 | 1.1%      | 2.5%     | 4536   |
|      | 10年以上  | 37.9%          | 15.4%       | 21.6%                    | 20.9%                                 | 1.1%      | 3.1%     | 9337   |
| 子育て  | している   | 34.8%          | 9.1%        | 14.5%                    | 38.8%                                 | 0.9%      | 2.0%     | 2430   |
|      | していない  | 36.9%          | 15.0%       | 20.0%                    | 23.9%                                 | 1.1%      | 3.0%     | 12034  |

- 全体では、「区民アンケート調査」が最も高く36.5%、次いで「SNS (X (旧Twitter)、フェイスブックなど) の活用」が26.1%、「区長や地域担当者と区民との対話型の取組」が19.3%となった。
- 性別で「区民アンケート調査」を見ると、「男性」が36.7%で、「女性」の36.6%を上回った。
- 年齢で「区民アンケート調査」を見ると、「80歳以上」が最も高く45.8%、次いで「70～79歳」が42.3%、「60～69歳」が37.4%となった。
- 居住年数で「区民アンケート調査」を見ると、「10年以上」が最も高く37.9%、次いで「1年未満」が34.4%、「1～10年」が34.1%となった。
- 子育てで「区民アンケート調査」を見ると、「していない」が36.9%で、「している」の34.8%を上回った。

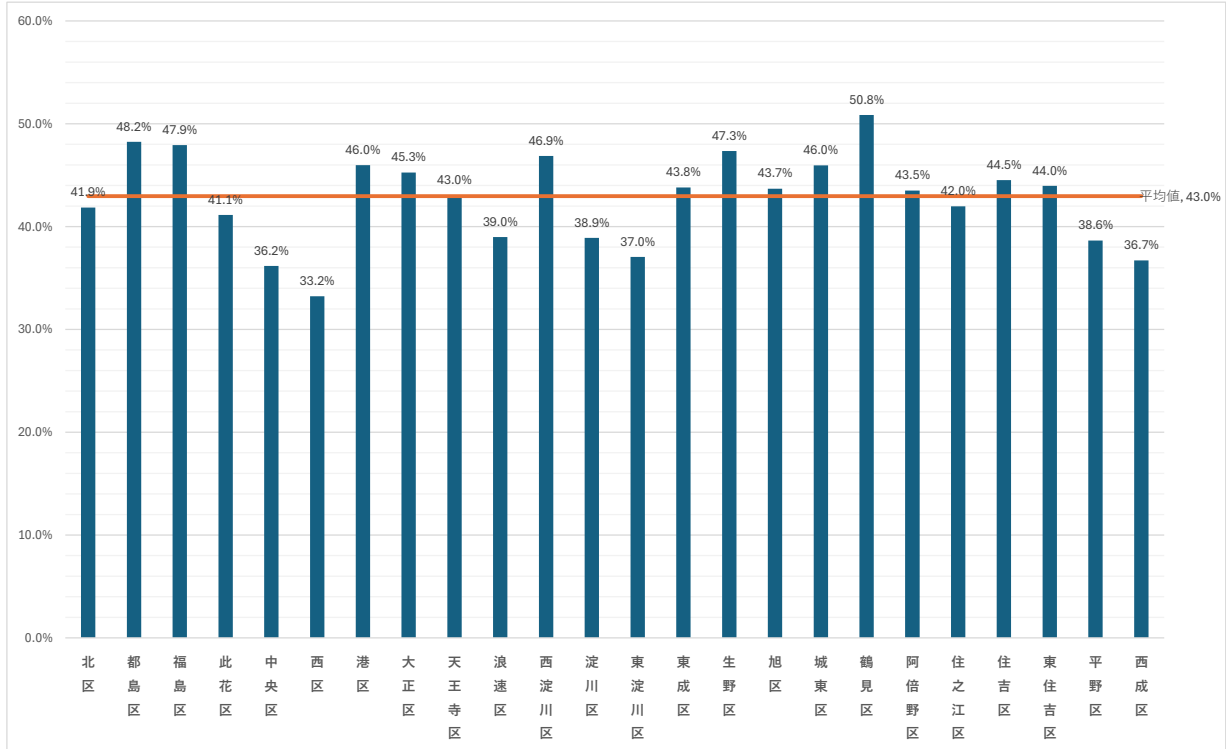
【大阪市全体での各問の詳細分析】

問3：区の様々な取組（施策・事業・イベントなど）について、区の広報紙、ホームページ、X（旧Twitter）・フェイスブックなどにより、区役所から情報発信をおこなっています。必要な時に必要な情報が届いていると思いますか。

| 属性   | 回答者数   |      |      |      |      | 回答者数<br>合計 | 肯定的<br>意見<br>割合 | ■ 思う ■ どちらかといえば思う ■ あまり思わない ■ 思わない ■ 知らない |              |           |        |        |       |
|------|--------|------|------|------|------|------------|-----------------|---|--------------|-----------|--------|--------|-------|
|      | ①      | ②    | ③    | ④    | ⑤    |            |                 | ■ 思う                                      | ■ どちらかといえば思う | ■ あまり思わない | ■ 思わない | ■ 知らない |       |
| 全体   | 1349   | 5074 | 5221 | 1127 | 2180 | 14951      | 43.0%           | 9.0%                                      | 33.9%        | 34.9%     | 7.5%   | 14.6%  |       |
| 性別   | 男性     | 510  | 1810 | 2146 | 541  | 909        | 5916            | 39.2%                                     | 8.6%         | 30.6%     | 36.3%  | 9.1%   | 15.4% |
|      | 女性     | 790  | 3077 | 2849 | 523  | 1154       | 8393            | 46.1%                                     | 9.4%         | 36.7%     | 33.9%  | 6.2%   | 19.5% |
| 年齢   | 18～29歳 | 91   | 282  | 417  | 104  | 370        | 1264            | 29.5%                                     | 7.2%         | 22.3%     | 33.0%  | 8.2%   | 29.3% |
|      | 30～39歳 | 106  | 529  | 605  | 150  | 383        | 1773            | 35.8%                                     | 6.0%         | 29.8%     | 34.1%  | 8.5%   | 21.6% |
|      | 40～49歳 | 136  | 727  | 795  | 151  | 374        | 2183            | 39.5%                                     | 6.2%         | 33.3%     | 36.4%  | 6.9%   | 17.1% |
|      | 50～59歳 | 147  | 858  | 1023 | 243  | 358        | 2629            | 38.2%                                     | 5.6%         | 32.6%     | 38.9%  | 9.2%   | 13.6% |
|      | 60～69歳 | 169  | 931  | 913  | 185  | 272        | 2470            | 44.5%                                     | 6.8%         | 37.7%     | 37.0%  | 7.5%   | 11.0% |
|      | 70～79歳 | 383  | 1104 | 959  | 180  | 240        | 2866            | 51.9%                                     | 13.4%        | 38.5%     | 33.5%  | 6.3%   | 8.4%  |
|      | 80歳以上  | 309  | 619  | 473  | 109  | 167        | 1677            | 55.3%                                     | 18.4%        | 36.9%     | 28.2%  | 6.5%   | 10.0% |
| 居住年数 | 1年未満   | 73   | 204  | 240  | 69   | 180        | 766             | 36.2%                                     | 9.5%         | 26.6%     | 31.3%  | 9.0%   | 23.5% |
|      | 1～10年  | 347  | 1404 | 1667 | 362  | 801        | 4581            | 38.2%                                     | 7.6%         | 30.6%     | 36.4%  | 7.9%   | 17.5% |
|      | 10年以上  | 921  | 3432 | 3269 | 689  | 1190       | 9501            | 45.8%                                     | 9.7%         | 36.1%     | 34.4%  | 7.3%   | 12.5% |
| 子育て  | している   | 196  | 914  | 832  | 169  | 347        | 2458            | 45.2%                                     | 8.0%         | 37.2%     | 33.8%  | 6.9%   | 14.1% |
|      | していない  | 1109 | 4072 | 4277 | 936  | 1807       | 12201           | 42.5%                                     | 9.1%         | 33.4%     | 35.1%  | 7.7%   | 14.8% |

- 全体では、「あまり思わない」が最も高く34.9%、次いで「どちらかといえば思う」が33.9%、「知らない」が14.6%となった。「肯定的意見割合」の割合は43.0%
- 性別で「肯定的意見割合」を見ると、「女性」が46.1%で、「男性」の39.2%を上回った。
- 年齢で「肯定的意見割合」を見ると、「80歳以上」が最も高く55.3%、次いで「70～79歳」が51.9%、「60～69歳」が44.5%となった。
- 居住年数で「肯定的意見割合」を見ると、「10年以上」が最も高く45.8%、次いで「1～10年」が38.2%、「1年未満」が36.2%となった。
- 子育てで「肯定的意見割合」を見ると、「している」が45.2%で、「していない」の42.5%を上回った。

<肯定的意見>



- 各区の「肯定的意見割合」の平均値は43.0%となった。
- 区別で「肯定的意見割合」を見ると、「鶴見区」が最も高く50.8%、次いで「都島区」が48.2%、「福島区」が47.9%となった。

【大阪市全体での各問の詳細分析】

問4：あなたはこの1年間に、区役所に対して、日常生活に関する相談や要望を行ったことはありますか。

| 属性   |        | 回答者数 |       |   |   |   | 回答者数<br>合計 | 肯定的<br>意見<br>割合 | ■ ある  |    | ■ ない  |  |
|------|--------|------|-------|---|---|---|------------|-----------------|-------|----|-------|--|
|      |        | ①    | ②     | ③ | ④ | ⑤ |            |                 | 割合    | 割合 |       |  |
| 全体   |        | 1826 | 13199 |   |   |   | 15025      | 12.2%           | 12.2% |    | 87.8% |  |
| 性別   | 男性     | 747  | 5201  |   |   |   | 5948       | 12.6%           | 12.6% |    | 87.4% |  |
|      | 女性     | 987  | 7441  |   |   |   | 8428       | 11.7%           | 11.7% |    | 88.3% |  |
| 年齢   | 18～29歳 | 113  | 1165  |   |   |   | 1278       | 8.8%            | 8.8%  |    | 91.2% |  |
|      | 30～39歳 | 242  | 1524  |   |   |   | 1766       | 13.7%           | 13.7% |    | 86.3% |  |
|      | 40～49歳 | 215  | 1968  |   |   |   | 2183       | 9.8%            | 9.8%  |    | 90.2% |  |
|      | 50～59歳 | 252  | 2391  |   |   |   | 2643       | 9.5%            | 9.5%  |    | 90.5% |  |
|      | 60～69歳 | 316  | 2167  |   |   |   | 2483       | 12.7%           | 12.7% |    | 87.3% |  |
|      | 70～79歳 | 407  | 2476  |   |   |   | 2883       | 14.1%           | 14.1% |    | 85.9% |  |
|      | 80歳以上  | 270  | 1424  |   |   |   | 1694       | 15.9%           | 15.9% |    | 84.1% |  |
| 居住年数 | 1年未満   | 112  | 653   |   |   |   | 765        | 14.6%           | 14.6% |    | 85.4% |  |
|      | 1～10年  | 638  | 3965  |   |   |   | 4603       | 13.9%           | 13.9% |    | 86.1% |  |
|      | 10年以上  | 1066 | 8500  |   |   |   | 9566       | 11.1%           | 11.1% |    | 88.9% |  |
| 子育て  | している   | 339  | 2094  |   |   |   | 2433       | 13.9%           | 13.9% |    | 86.1% |  |
|      | していない  | 1444 | 10848 |   |   |   | 12292      | 11.7%           | 11.7% |    | 88.3% |  |

- 全体では、「ない」が最も高く87.8%、次いで「ある」が12.2%となった。
- 性別で「ない」を見ると、「女性」が88.3%で、「男性」の87.4%を上回った。
- 年齢で「ない」を見ると、「18～29歳」が最も高く91.2%、次いで「50～59歳」が90.5%、「40～49歳」が90.2%となった。
- 居住年数で「ない」を見ると、「10年以上」が最も高く88.9%、次いで「1～10年」が86.1%、「1年未満」が85.4%となった。
- 子育てで「ない」を見ると、「していない」が88.3%で、「している」の86.1%を上回った。

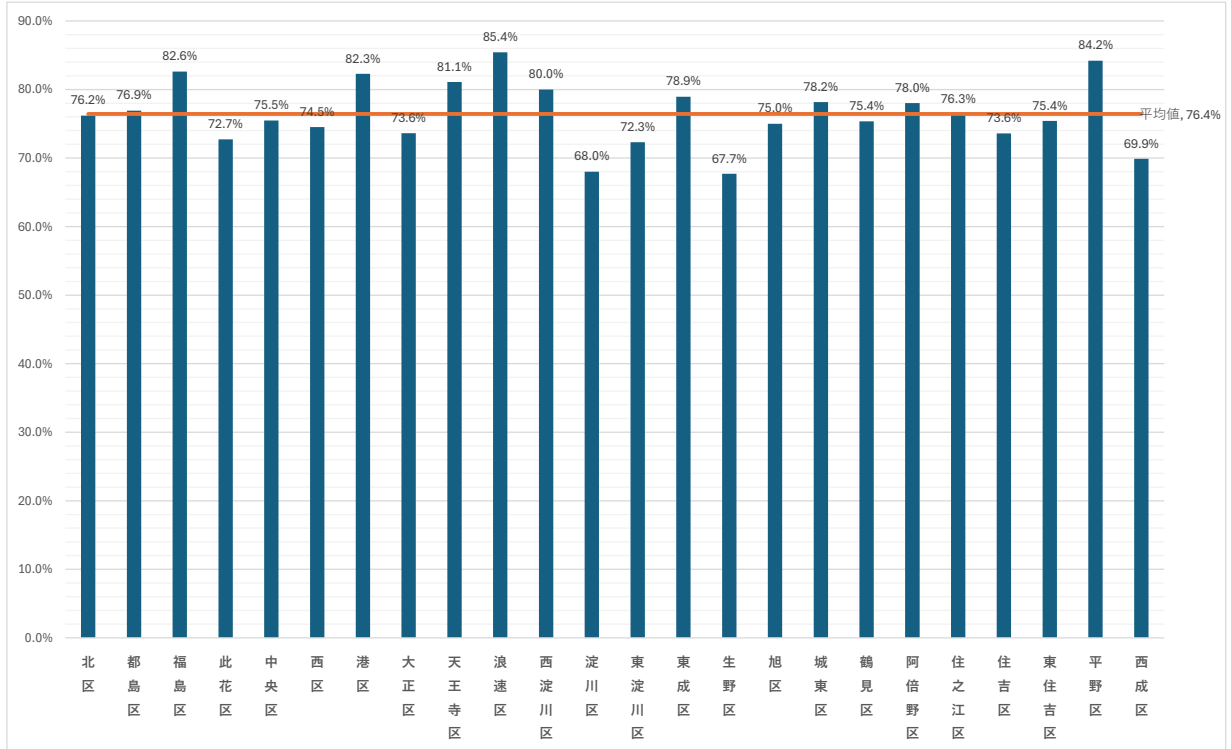
【大阪市全体での各問の詳細分析】

問5：【問4で「1.ある」と回答の方】あなたは、日常生活に関する相談や要望を行った際、区役所は区民に身近な窓口として、適切に対応したと感じましたか。

| 属性   | 回答者数   |     |     |     |    | 回答者数<br>合計 | 肯定的<br>意見<br>割合 |       |              |            |         |
|------|--------|-----|-----|-----|----|------------|-----------------|-------|--------------|------------|---------|
|      | ①      | ②   | ③   | ④   | ⑤  |            |                 | ■感じた  | ■どちらかといえば感じた | ■あまり感じなかった | ■感じなかった |
| 全体   | 645    | 594 | 276 | 106 |    | 1621       | 76.4%           | 39.8% | 36.6%        | 17.0%      | 6.5%    |
| 性別   | 男性     | 266 | 260 | 98  | 43 | 667        | 78.9%           | 39.9% | 39.0%        | 14.7%      | 6.4%    |
|      | 女性     | 353 | 308 | 159 | 57 | 877        | 75.4%           | 40.3% | 35.1%        | 18.1%      | 6.5%    |
| 年齢   | 18～29歳 | 44  | 43  | 15  | 6  | 108        | 80.6%           | 40.7% | 39.8%        | 13.9%      | 5.6%    |
|      | 30～39歳 | 98  | 80  | 32  | 15 | 225        | 79.1%           | 43.6% | 35.6%        | 14.2%      | 6.7%    |
|      | 40～49歳 | 66  | 77  | 40  | 17 | 200        | 71.5%           | 33.0% | 38.5%        | 20.0%      | 8.5%    |
|      | 50～59歳 | 76  | 86  | 37  | 20 | 219        | 74.0%           | 34.7% | 39.3%        | 16.9%      | 9.1%    |
|      | 60～69歳 | 92  | 107 | 53  | 19 | 271        | 73.4%           | 33.9% | 39.5%        | 19.6%      | 7.0%    |
|      | 70～79歳 | 147 | 124 | 66  | 19 | 356        | 76.1%           | 41.3% | 34.8%        | 18.5%      | 5.3%    |
|      | 80歳以上  | 116 | 77  | 33  | 9  | 235        | 82.1%           | 49.4% | 32.8%        | 14.0%      | 3.8%    |
| 居住年数 | 1年未満   | 48  | 34  | 15  | 5  | 102        | 80.4%           | 47.1% | 33.3%        | 14.7%      | 4.9%    |
|      | 1～10年  | 248 | 195 | 92  | 39 | 574        | 77.2%           | 43.2% | 34.0%        | 16.0%      | 6.8%    |
|      | 10年以上  | 346 | 364 | 167 | 62 | 939        | 75.6%           | 36.8% | 38.8%        | 17.8%      | 6.6%    |
| 子育て  | している   | 133 | 118 | 44  | 23 | 318        | 78.9%           | 41.8% | 37.1%        | 13.8%      | 7.2%    |
|      | していない  | 496 | 460 | 230 | 80 | 1266       | 75.5%           | 39.2% | 36.3%        | 18.2%      | 6.3%    |

- 全体では、「感じた」が最も高く39.8%、次いで「どちらかといえば感じた」が36.6%、「あまり感じなかった」が17.0%となった。「肯定的意見割合」の割合は76.4%
- 性別で「肯定的意見割合」を見ると、「男性」が78.9%で、「女性」の75.4%を上回った。
- 年齢で「肯定的意見割合」を見ると、「80歳以上」が最も高く82.1%、次いで「18～29歳」が80.6%、「30～39歳」が79.1%となった。
- 居住年数で「肯定的意見割合」を見ると、「1年未満」が最も高く80.4%、次いで「1～10年」が77.2%、「10年以上」が75.6%となった。
- 子育てで「肯定的意見割合」を見ると、「している」が78.9%で、「していない」の75.5%を上回った。

<肯定的意見>



- 各区の「肯定的意見」の平均値は76.4%となった。
- 区別で「肯定的意見」を見ると、「浪速区」が最も高く85.4%、次いで「平野区」が84.2%、「福島区」が82.6%となった。

【大阪市全体での各問の詳細分析】

問6：【問5で「3.あまり感じなかった」、「4.感じなかった」と回答の方】  
 区役所は、区民に身近な窓口として、適切に対応したと感じないのはなぜですか。

| 属性   |        | 回答者数                       |                                     |                                   |   |                          |  |                                    |          | 回答者数合計 |
|------|--------|----------------------------|-------------------------------------|-----------------------------------|---|--------------------------|--|------------------------------------|----------|--------|
|      |        | ①<br>説明がわかり<br>づらかったか<br>ら | ②<br>相談内容を<br>理解して<br>もらえ<br>なかったから | ③<br>説明の<br>内容に<br>納得でき<br>なかったから | ④<br>行く先々で<br>他の窓口へ<br>行くように<br>案内された<br>から | ⑤<br>待ち時間が<br>長かった<br>から | ⑥<br>職員の<br>言葉使いや<br>態度を<br>不快に<br>感じたから | ⑦<br>職員の<br>みだしなみを<br>不快に<br>感じたから | ⑧<br>その他 |        |
| 全体   |        | 53                         | 76                                  | 103                               | 79  | 73                       | 93                                       | 6                                  | 82       | 313    |
| 性別   | 男性     | 18                         | 37                                  | 45                                | 28  | 30                       | 30                                       | 1                                  | 28       | 117    |
|      | 女性     | 30                         | 34                                  | 49                                | 43  | 36                       | 57                                       | 3                                  | 51       | 175    |
| 年齢   | 18～29歳 | 6                          | 5                                   | 6                                 | 5   | 3                        | 6  | 1                                  | 5        | 18     |
|      | 30～39歳 | 8                          | 10                                  | 13                                | 14  | 13                       | 15                                       | 0                                  | 12       | 42     |
|      | 40～49歳 | 10                         | 12                                  | 16                                | 14  | 8                        | 17                                       | 1                                  | 17       | 49     |
|      | 50～59歳 | 6                          | 8                                   | 10                                | 13  | 10                       | 17                                       | 0                                  | 14       | 48     |
|      | 60～69歳 | 12                         | 11                                  | 22                                | 9   | 13                       | 14                                       | 1                                  | 15       | 55     |
|      | 70～79歳 | 7                          | 18                                  | 23                                | 12  | 17                       | 12                                       | 3                                  | 13       | 67     |
|      | 80歳以上  | 4                          | 12                                  | 12                                | 11  | 9                        | 11                                       | 0                                  | 5        | 33     |
| 居住年数 | 1年未満   | 3                          | 1                                   | 6                                 | 5   | 7                        | 5  | 0                                  | 4        | 17     |
|      | 1～10年  | 23                         | 31                                  | 34                                | 28  | 24                       | 34                                       | 3                                  | 30       | 109    |
|      | 10年以上  | 27                         | 44                                  | 63                                | 46  | 42                       | 54                                       | 3                                  | 47       | 186    |
| 子育て  | している   | 13                         | 16                                  | 21                                | 14  | 13                       | 21                                       | 1                                  | 20       | 60     |
|      | していない  | 40                         | 59                                  | 80                                | 64  | 59                       | 70                                       | 5                                  | 61       | 249    |

| 属性   |        | 回答割合                       |                                     |                                   |   |                          |  |                                    |          | 回答者数合計 |
|------|--------|----------------------------|-------------------------------------|-----------------------------------|---|--------------------------|--|------------------------------------|----------|--------|
|      |        | ①<br>説明がわかり<br>づらかったか<br>ら | ②<br>相談内容を<br>理解して<br>もらえ<br>なかったから | ③<br>説明の<br>内容に<br>納得でき<br>なかったから | ④<br>行く先々で<br>他の窓口へ<br>行くように<br>案内された<br>から | ⑤<br>待ち時間が<br>長かった<br>から | ⑥<br>職員の<br>言葉使いや<br>態度を<br>不快に<br>感じたから | ⑦<br>職員の<br>みだしなみを<br>不快に<br>感じたから | ⑧<br>その他 |        |
| 全体   |        | 16.9%                      | 24.3%                               | 32.9%                             | 25.2%                                       | 23.3%                    | 29.7%                                    | 1.9%                               | 26.2%    | 313    |
| 性別   | 男性     | 15.4%                      | 31.6%                               | 38.5%                             | 23.9%                                       | 25.6%                    | 25.6%                                    | 0.9%                               | 23.9%    | 117    |
|      | 女性     | 17.1%                      | 19.4%                               | 28.0%                             | 24.6%                                       | 20.6%                    | 32.6%                                    | 1.7%                               | 29.1%    | 175    |
| 年齢   | 18～29歳 | 33.3%                      | 27.8%                               | 33.3%                             | 27.8%                                       | 16.7%                    | 33.3%                                    | 5.6%                               | 27.8%    | 18     |
|      | 30～39歳 | 19.0%                      | 23.8%                               | 31.0%                             | 33.3%                                       | 31.0%                    | 35.7%                                    | 0.0%                               | 28.6%    | 42     |
|      | 40～49歳 | 20.4%                      | 24.5%                               | 32.7%                             | 28.6%                                       | 16.3%                    | 34.7%                                    | 2.0%                               | 34.7%    | 49     |
|      | 50～59歳 | 12.5%                      | 16.7%                               | 20.8%                             | 27.1%                                       | 20.8%                    | 35.4%                                    | 0.0%                               | 29.2%    | 48     |
|      | 60～69歳 | 21.8%                      | 20.0%                               | 40.0%                             | 16.4%                                       | 23.6%                    | 25.5%                                    | 1.8%                               | 27.3%    | 55     |
|      | 70～79歳 | 10.4%                      | 26.9%                               | 34.3%                             | 17.9%                                       | 25.4%                    | 17.9%                                    | 4.5%                               | 19.4%    | 67     |
|      | 80歳以上  | 12.1%                      | 36.4%                               | 36.4%                             | 33.3%                                       | 27.3%                    | 33.3%                                    | 0.0%                               | 15.2%    | 33     |
| 居住年数 | 1年未満   | 17.6%                      | 5.9%                                | 35.3%                             | 29.4%                                       | 41.2%                    | 29.4%                                    | 0.0%                               | 23.5%    | 17     |
|      | 1～10年  | 21.1%                      | 28.4%                               | 31.2%                             | 25.7%                                       | 22.0%                    | 31.2%                                    | 2.8%                               | 27.5%    | 109    |
|      | 10年以上  | 14.5%                      | 23.7%                               | 33.9%                             | 24.7%                                       | 22.6%                    | 29.0%                                    | 1.6%                               | 25.3%    | 186    |
| 子育て  | している   | 21.7%                      | 26.7%                               | 35.0%                             | 23.3%                                       | 21.7%                    | 35.0%                                    | 1.7%                               | 33.3%    | 60     |
|      | していない  | 16.1%                      | 23.7%                               | 32.1%                             | 25.7%                                       | 23.7%                    | 28.1%                                    | 2.0%                               | 24.5%    | 249    |

- 全体では、「説明の内容に納得できなかったから」が最も高く32.9%、次いで「職員の言葉使いや態度を不快に感じたから」が29.7%、「⑧その他」が26.2%となった。
- 性別で「説明の内容に納得できなかったから」を見ると、「男性」が38.5%で、「女性」の28.0%を上回った。
- 年齢で「説明の内容に納得できなかったから」を見ると、「60～69歳」が最も高く40.0%、次いで「80歳以上」が36.4%、「70～79歳」が34.3%となった。
- 居住年数で「説明の内容に納得できなかったから」を見ると、「1年未満」が最も高く35.3%、次いで「10年以上」が33.9%、「1～10年」が31.2%となった。
- 子育てで「説明の内容に納得できなかったから」を見ると、「している」が35.0%で、「していない」の32.1%を上回った。

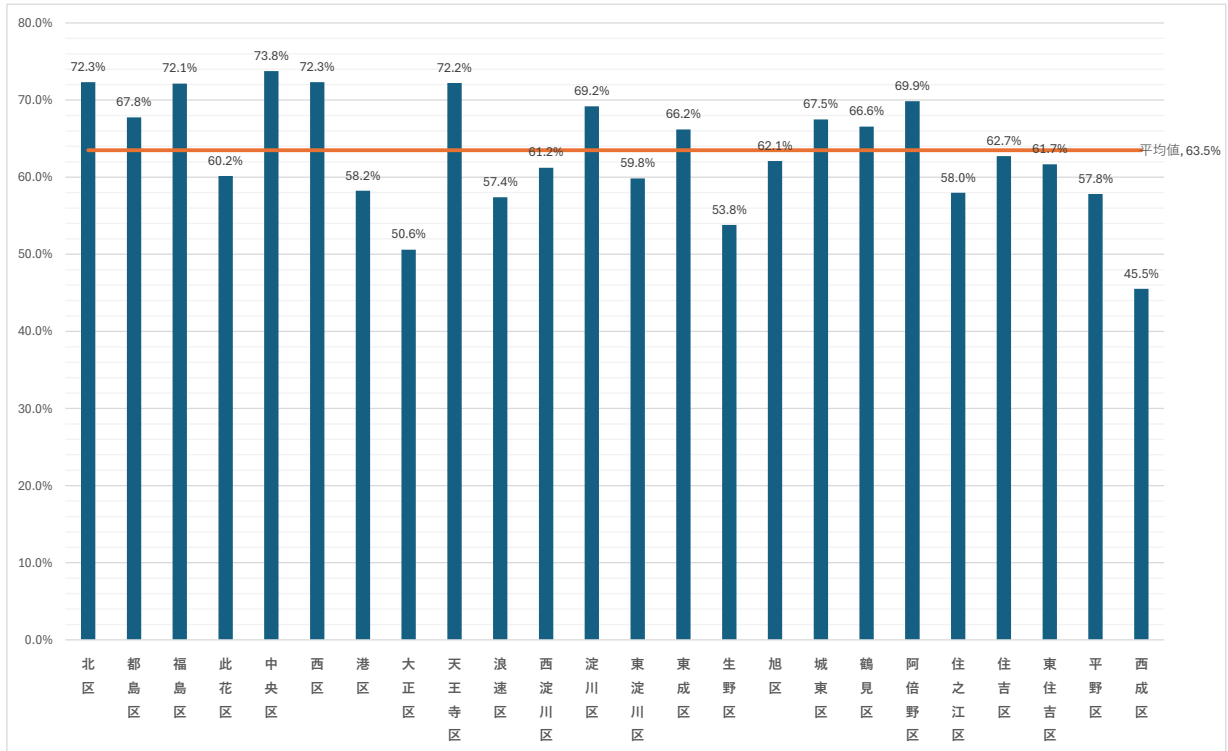
【大阪市全体での各問の詳細分析】

問7：あなたは、「SDGs」をご存知でしたか。

| 属性   | 回答者数   |      |      |      |   | 回答者数<br>合計 | 肯定的<br>意見<br>割合 | ■ SDGsを知っていた<br>■ SDGsという言葉は聞いたことがあった、又はロゴを見たことがあった<br>■ 存在を知らなかった |
|------|--------|------|------|------|---|------------|-----------------|--|
|      | ①      | ②    | ③    | ④    | ⑤ |            |                 |  |
| 全体   | 9475   | 2679 | 2768 |      |   | 14922      |                 | 63.5% 18.0% 18.5%  |
| 性別   | 男性     | 3628 | 1174 | 1098 |   | 5900       |                 | 61.5% 19.9% 18.6%  |
|      | 女性     | 5478 | 1388 | 1520 |   | 8386       |                 | 65.3% 16.6% 18.1%  |
| 年齢   | 18～29歳 | 932  | 246  | 96   |   | 1274       |                 | 73.2% 19.3% 7.5%   |
|      | 30～39歳 | 1361 | 262  | 153  |   | 1776       |                 | 76.6% 14.8% 8.6%   |
|      | 40～49歳 | 1699 | 326  | 167  |   | 2192       |                 | 77.5% 14.9% 7.6%   |
|      | 50～59歳 | 1962 | 434  | 244  |   | 2640       |                 | 74.3% 16.4% 9.2%   |
|      | 60～69歳 | 1704 | 429  | 349  |   | 2482       |                 | 68.7% 17.3% 14.1%  |
|      | 70～79歳 | 1355 | 633  | 864  |   | 2852       |                 | 47.5% 22.2% 30.3%  |
|      | 80歳以上  | 409  | 342  | 869  |   | 1620       |                 | 25.2% 21.1% 53.6%  |
| 居住年数 | 1年未満   | 507  | 136  | 121  |   | 764        |                 | 66.4% 17.8% 15.8%  |
|      | 1～10年  | 3134 | 791  | 651  |   | 4576       |                 | 68.5% 17.3% 14.2%  |
|      | 10年以上  | 5779 | 1738 | 1970 |   | 9487       |                 | 60.9% 18.3% 20.8%  |
| 子育て  | している   | 1900 | 369  | 185  |   | 2454       |                 | 77.4% 15.0% 7.5%   |
|      | していない  | 7457 | 2268 | 2474 |   | 12199      |                 | 61.1% 18.6% 20.3%  |

- 全体では、「SDGsを知っていた」が最も高く63.5%、次いで「存在を知らなかった」が18.5%、「SDGsという言葉は聞いたことがあった、又はロゴを見たことがあった」が18.0%となった。
- 性別で「SDGsを知っていた」を見ると、「女性」が65.3%で、「男性」の61.5%を上回った。
- 年齢で「SDGsを知っていた」を見ると、「40～49歳」が最も高く77.5%、次いで「30～39歳」が76.6%、「50～59歳」が74.3%となった。
- 居住年数で「SDGsを知っていた」を見ると、「1～10年」が最も高く68.5%、次いで「1年未満」が66.4%、「10年以上」が60.9%となった。
- 子育てで「SDGsを知っていた」を見ると、「している」が77.4%で、「していない」の61.1%を上回った。

【SDGsを知っていた】



- 各区の「SDGsを知っていた」の平均値は63.5%となった。
- 区別で「SDGsを知っていた」を見ると、「中央区」が最も高く73.8%、次いで「北区、西区」が72.3%、「天王寺区」が72.2%となった。

【大阪市全体での各問の詳細分析】

問8：【問7で「1.SDGsを知っていた」と回答の方】あなたは、普段の生活において、SDGsをどの程度意識して行動していますか。

| 属性   |        | 回答者数 |      |      |     |   | 回答者数合計 | 肯定的意見割合 | ■常に意識している ■よく意識している ■たまに意識している ■意識していない |           |            |          |
|------|--------|------|------|------|-----|---|--------|---------|---|-----------|------------|----------|
|      |        | ①    | ②    | ③    | ④   | ⑤ |        |         | ■常に意識している                               | ■よく意識している | ■たまに意識している | ■意識していない |
| 全体   |        | 741  | 2533 | 5001 | 893 |   | 9168   | 8.1%    | 27.6%                                   | 54.5%     | 9.7%       |          |
| 性別   | 男性     | 271  | 875  | 1875 | 491 |   | 3512   | 7.7%    | 24.9%                                   | 53.4%     | 14.0%      |          |
|      | 女性     | 440  | 1554 | 2939 | 368 |   | 5301   | 8.3%    | 29.3%                                   | 55.4%     | 6.9%       |          |
| 年齢   | 18～29歳 | 37   | 180  | 520  | 179 |   | 916    | 4.0%    | 19.7%                                   | 56.8%     | 19.5%      |          |
|      | 30～39歳 | 65   | 240  | 807  | 226 |   | 1338   | 4.9%    | 17.9%                                   | 60.3%     | 16.9%      |          |
|      | 40～49歳 | 116  | 371  | 999  | 171 |   | 1657   | 7.0%    | 22.4%                                   | 60.3%     | 10.3%      |          |
|      | 50～59歳 | 143  | 566  | 1022 | 169 |   | 1900   | 7.5%    | 29.8%                                   | 53.8%     | 8.9%       |          |
|      | 60～69歳 | 133  | 550  | 877  | 76  |   | 1636   | 8.1%    | 33.6%                                   | 53.6%     | 4.6%       |          |
|      | 70～79歳 | 182  | 477  | 579  | 51  |   | 1289   | 14.1%   | 37.0%                                   | 44.9%     | 4.0%       |          |
|      | 80歳以上  | 61   | 138  | 166  | 18  |   | 383    | 15.9%   | 36.0%                                   | 43.3%     | 4.7%       |          |
| 居住年数 | 1年未満   | 33   | 104  | 284  | 71  |   | 492    | 6.7%    | 21.1%                                   | 57.7%     | 14.4%      |          |
|      | 1～10年  | 214  | 728  | 1746 | 381 |   | 3069   | 7.0%    | 23.7%                                   | 56.9%     | 12.4%      |          |
|      | 10年以上  | 488  | 1686 | 2941 | 440 |   | 5555   | 8.8%    | 30.4%                                   | 52.9%     | 7.9%       |          |
| 子育て  | している   | 119  | 415  | 1102 | 217 |   | 1853   | 6.4%    | 22.4%                                   | 59.5%     | 11.7%      |          |
|      | していない  | 602  | 2085 | 3843 | 673 |   | 7203   | 8.4%    | 28.9%                                   | 53.4%     | 9.3%       |          |

- 全体では、「たまに意識している」が最も高く54.5%、次いで「よく意識している」が27.6%、「意識していない」が9.7%となった。
- 性別で「たまに意識している」を見ると、「女性」が55.4%で、「男性」の53.4%を上回った。
- 年齢で「たまに意識している」を見ると、「30～39歳、40～49歳」が最も高く60.3%、次いで「18～29歳」が56.8%、「50～59歳」が53.8%となった。
- 居住年数で「たまに意識している」を見ると、「1年未満」が最も高く57.7%、次いで「1～10年」が56.9%、「10年以上」が52.9%となった。
- 子育てで「たまに意識している」を見ると、「している」が59.5%で、「していない」の53.4%を上回った。



【大阪市全体での各問の詳細分析】

問9：【問8で「1.常に意識している」、「2.よく意識している」、「3.たまに意識している」と回答の方】あなたが取り組んだことのある、SDGsを意識した行動はどのようなものですか。

| 属性    | 回答者数            |                 |                                |                        |                 |                        |                     |                |                    |                  |                             |                   |                             |                         |                      |                     |          | 回答者数合計 |      |
|-------|-----------------|-----------------|--------------------------------|------------------------|-----------------|------------------------|---------------------|----------------|--------------------|------------------|-----------------------------|-------------------|-----------------------------|-------------------------|----------------------|---------------------|----------|--------|------|
|       | ①<br>マイバッグを持ち歩く | ②<br>マイボトルを持ち歩く | ③<br>マイカトラリー（フォーク、スプーンなど）を持ち歩く | ④<br>人がいない部屋の照明はこまめに消す | ⑤<br>簡易包装の商品を選ぶ | ⑥<br>食器を洗う時は水の使用量を意識する | ⑦<br>食べ物は食べられる分だけ買う | ⑧<br>買い物は地元でする | ⑨<br>ごみの分別をしっかりとする | ⑩<br>運搬などのごみを捨てる | ⑪<br>食料や飲料を消費する（ローリング・ストック） | ⑫<br>家具の転倒防止対策をする | ⑬<br>トイレが使えないときのために凝固剤を備蓄する | ⑭<br>ウォーキングなど健康のために運動する | ⑮<br>フェアトレードの商品を購入する | ⑯<br>家庭内で家事や育児を分担する | ⑰<br>その他 |        |      |
| 全体    | 7505            | 4189            | 557                            | 6528                   | 3026            | 3274                   | 4904                | 3648           | 5983               | 878              | 2596                        | 1018              | 3473                        | 466                     | 1213                 | 632                 | 8104     |        |      |
| 性別    | 男性              | 2556            | 1079                           | 127                    | 2269            | 804                    | 1034                | 1647           | 1247               | 2189             | 310                         | 1174              | 802                         | 222                     | 1341                 | 111                 | 452      | 215    | 2959 |
|       | 女性              | 4660            | 2918                           | 399                    | 3998            | 2092                   | 2101                | 3062           | 2234               | 3556             | 519                         | 2220              | 1700                        | 738                     | 1990                 | 331                 | 701      | 385    | 4828 |
| 年齢    | 18～29歳          | 652             | 380                            | 55                     | 542             | 130                    | 218                 | 455            | 204                | 408              | 33                          | 208               | 244                         | 35                      | 205                  | 18                  | 70       | 28     | 725  |
|       | 30～39歳          | 1030            | 558                            | 89                     | 820             | 353                    | 300                 | 644            | 334                | 657              | 58                          | 456               | 339                         | 91                      | 369                  | 66                  | 185      | 68     | 1093 |
|       | 40～49歳          | 1359            | 781                            | 129                    | 1138            | 581                    | 512                 | 881            | 532                | 992              | 95                          | 625               | 495                         | 157                     | 482                  | 86                  | 202      | 100    | 1459 |
|       | 50～59歳          | 1579            | 886                            | 132                    | 1366            | 735                    | 720                 | 1013           | 759                | 1279             | 169                         | 754               | 543                         | 227                     | 692                  | 92                  | 214      | 122    | 1700 |
|       | 60～69歳          | 1420            | 767                            | 92                     | 1285            | 607                    | 689                 | 945            | 792                | 1242             | 213                         | 692               | 457                         | 229                     | 753                  | 98                  | 231      | 127    | 1525 |
|       | 70～79歳          | 1116            | 623                            | 50                     | 1052            | 474                    | 634                 | 733            | 777                | 1067             | 231                         | 629               | 392                         | 206                     | 742                  | 82                  | 231      | 133    | 1212 |
| 80歳以上 | 314             | 173             | 8                              | 298                    | 128             | 189                    | 208                 | 233            | 312                | 70               | 178                         | 117               | 66                          | 214                     | 19                   | 73                  | 50       | 352    |      |
| 居住年数  | 1年未満            | 380             | 210                            | 32                     | 334             | 130                    | 128                 | 250            | 151                | 267              | 24                          | 139               | 122                         | 16                      | 143                  | 20                  | 50       | 22     | 415  |
|       | 1～10年           | 2460            | 1357                           | 219                    | 2035            | 906                    | 930                 | 1620           | 1036               | 1738             | 214                         | 1140              | 868                         | 288                     | 990                  | 158                 | 401      | 189    | 2636 |
|       | 10年以上           | 4624            | 2596                           | 298                    | 4124            | 1969                   | 2197                | 3003           | 2437               | 3946             | 633                         | 2257              | 1593                        | 705                     | 2316                 | 285                 | 751      | 415    | 5003 |
| 子育て   | している            | 1522            | 838                            | 125                    | 1274            | 602                    | 551                 | 953            | 587                | 1094             | 107                         | 747               | 560                         | 183                     | 519                  | 110                 | 346      | 96     | 1606 |
|       | していない           | 5891            | 3297                           | 421                    | 5172            | 2383                   | 2679                | 3891           | 2995               | 4805             | 745                         | 2759              | 2008                        | 824                     | 2903                 | 348                 | 847      | 521    | 6391 |

| 属性    | 回答割合            |                 |                                |                        |                 |                        |                     |                |                    |                  |                             |                   |                             |                         |                      |                     |          | 回答者数合計 |      |
|-------|-----------------|-----------------|--------------------------------|------------------------|-----------------|------------------------|---------------------|----------------|--------------------|------------------|-----------------------------|-------------------|-----------------------------|-------------------------|----------------------|---------------------|----------|--------|------|
|       | ①<br>マイバッグを持ち歩く | ②<br>マイボトルを持ち歩く | ③<br>マイカトラリー（フォーク、スプーンなど）を持ち歩く | ④<br>人がいない部屋の照明はこまめに消す | ⑤<br>簡易包装の商品を選ぶ | ⑥<br>食器を洗う時は水の使用量を意識する | ⑦<br>食べ物は食べられる分だけ買う | ⑧<br>買い物は地元でする | ⑨<br>ごみの分別をしっかりとする | ⑩<br>運搬などのごみを捨てる | ⑪<br>食料や飲料を消費する（ローリング・ストック） | ⑫<br>家具の転倒防止対策をする | ⑬<br>トイレが使えないときのために凝固剤を備蓄する | ⑭<br>ウォーキングなど健康のために運動する | ⑮<br>フェアトレードの商品を購入する | ⑯<br>家庭内で家事や育児を分担する | ⑰<br>その他 |        |      |
| 全体    | 92.6%           | 51.7%           | 6.9%                           | 80.6%                  | 37.3%           | 40.4%                  | 60.5%               | 45.0%          | 73.8%              | 10.8%            | 43.8%                       | 32.0%             | 12.6%                       | 42.9%                   | 5.8%                 | 15.0%               | 7.8%     | 8104   |      |
| 性別    | 男性              | 86.4%           | 36.5%                          | 4.3%                   | 76.7%           | 27.2%                  | 34.9%               | 55.7%          | 42.1%              | 74.0%            | 10.5%                       | 39.7%             | 27.1%                       | 7.5%                    | 45.3%                | 3.8%                | 15.3%    | 7.3%   | 2959 |
|       | 女性              | 96.5%           | 60.4%                          | 8.3%                   | 82.8%           | 43.3%                  | 43.5%               | 63.4%          | 46.3%              | 73.7%            | 10.7%                       | 46.0%             | 35.2%                       | 15.3%                   | 41.2%                | 6.9%                | 14.5%    | 8.0%   | 4828 |
| 年齢    | 18～29歳          | 89.9%           | 52.4%                          | 7.6%                   | 74.8%           | 17.9%                  | 30.1%               | 62.8%          | 28.1%              | 56.3%            | 4.6%                        | 28.7%             | 33.7%                       | 4.8%                    | 28.3%                | 2.5%                | 9.7%     | 3.9%   | 725  |
|       | 30～39歳          | 94.2%           | 51.1%                          | 8.1%                   | 75.0%           | 32.3%                  | 27.4%               | 58.9%          | 30.6%              | 60.1%            | 5.3%                        | 41.7%             | 31.0%                       | 8.3%                    | 33.8%                | 6.0%                | 16.9%    | 6.2%   | 1093 |
|       | 40～49歳          | 93.1%           | 53.5%                          | 8.8%                   | 78.0%           | 39.8%                  | 35.1%               | 60.4%          | 36.5%              | 68.0%            | 6.5%                        | 42.8%             | 33.9%                       | 10.8%                   | 33.0%                | 5.9%                | 13.8%    | 6.9%   | 1459 |
|       | 50～59歳          | 92.9%           | 52.1%                          | 7.8%                   | 80.4%           | 43.2%                  | 42.4%               | 59.6%          | 44.6%              | 75.2%            | 9.9%                        | 44.4%             | 31.9%                       | 13.4%                   | 40.7%                | 5.4%                | 12.6%    | 7.2%   | 1700 |
|       | 60～69歳          | 93.1%           | 50.3%                          | 6.0%                   | 84.3%           | 39.8%                  | 45.2%               | 62.0%          | 51.9%              | 81.4%            | 14.0%                       | 45.4%             | 30.0%                       | 15.0%                   | 49.4%                | 6.4%                | 15.1%    | 8.3%   | 1525 |
|       | 70～79歳          | 92.1%           | 51.4%                          | 4.1%                   | 86.8%           | 39.1%                  | 52.3%               | 60.5%          | 64.1%              | 88.0%            | 19.1%                       | 51.9%             | 32.3%                       | 17.0%                   | 61.2%                | 6.8%                | 19.1%    | 11.0%  | 1212 |
| 80歳以上 | 89.2%           | 49.1%           | 2.3%                           | 84.7%                  | 36.4%           | 53.7%                  | 59.1%               | 66.2%          | 88.6%              | 19.9%            | 50.6%                       | 33.2%             | 18.8%                       | 60.8%                   | 5.4%                 | 20.7%               | 14.2%    | 352    |      |
| 居住年数  | 1年未満            | 91.6%           | 50.6%                          | 7.7%                   | 80.5%           | 31.3%                  | 30.8%               | 60.2%          | 36.4%              | 64.3%            | 5.8%                        | 33.5%             | 29.4%                       | 3.9%                    | 34.5%                | 4.8%                | 12.0%    | 5.3%   | 415  |
|       | 1～10年           | 93.3%           | 51.5%                          | 8.0%                   | 77.2%           | 34.4%                  | 35.3%               | 61.5%          | 39.3%              | 65.9%            | 8.1%                        | 43.2%             | 32.9%                       | 10.9%                   | 37.6%                | 6.0%                | 15.2%    | 7.2%   | 2636 |
|       | 10年以上           | 92.4%           | 51.9%                          | 6.0%                   | 82.4%           | 39.4%                  | 43.9%               | 60.0%          | 48.7%              | 78.9%            | 12.7%                       | 45.1%             | 31.8%                       | 14.1%                   | 46.3%                | 5.7%                | 15.0%    | 8.3%   | 5003 |
| 子育て   | している            | 94.8%           | 52.2%                          | 7.8%                   | 79.3%           | 37.5%                  | 34.3%               | 59.3%          | 36.6%              | 68.1%            | 6.7%                        | 46.5%             | 34.9%                       | 11.4%                   | 32.3%                | 6.8%                | 21.5%    | 6.0%   | 1606 |
|       | していない           | 92.2%           | 51.6%                          | 6.6%                   | 80.9%           | 37.3%                  | 41.9%               | 60.9%          | 46.9%              | 75.2%            | 11.7%                       | 43.2%             | 31.4%                       | 12.9%                   | 45.4%                | 5.4%                | 13.3%    | 8.2%   | 6391 |

- 全体では、「マイバッグを持ち歩く」が最も高く92.6%、次いで「人がいない部屋の照明はこまめに消す」が80.6%、「ごみの分別をしっかりとする」が73.8%となった。
- 性別で「マイバッグを持ち歩く」を見ると、「女性」が96.5%で、「男性」の86.4%を上回った。
- 年齢で「マイバッグを持ち歩く」を見ると、「30～39歳」が最も高く94.2%、次いで「40～49歳、60～69歳」が93.1%、「50～59歳」が92.9%となった。
- 居住年数で「マイバッグを持ち歩く」を見ると、「1～10年」が最も高く93.3%、次いで「10年以上」が92.4%、「1年未満」が91.6%となった。
- 子育てで「マイバッグを持ち歩く」を見ると、「している」が94.8%で、「していない」の92.2%を上回った。

問10：【問9で「17.その他」と回答の方】問9の選択肢以外で、あなたが取り組んだことのある、SDGsを意識した行動はどのようなものですか。  
具体的な活動内容をお書きください。（自由記載）

※問10 自由記載の回答については、各区の集計の問10に記載

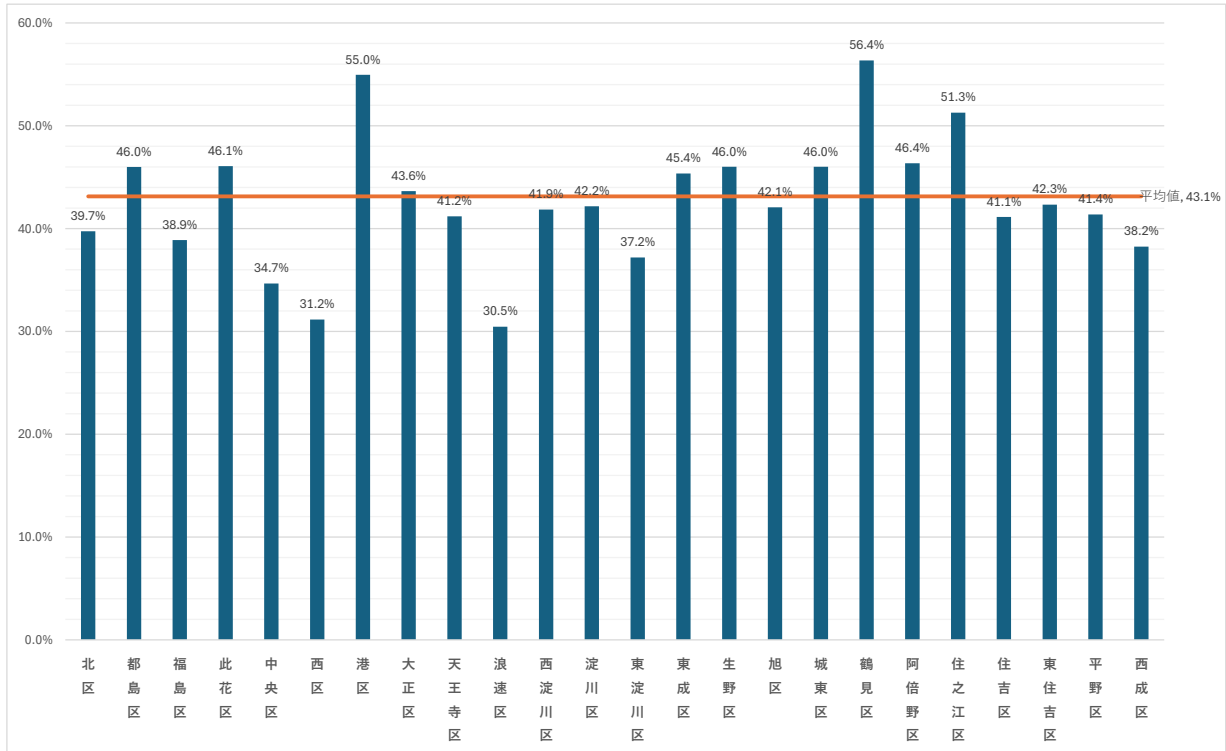
【大阪市全体での各問の詳細分析】

問11：「地域活動協議会」は、おおむね小学校区域を範囲として、自治会・町内会や子ども会、老人クラブ、PTA、NPO、企業など様々な団体が協力しながら、防災訓練や子ども向けのイベント、見守り、清掃活動、地域のまつりなど、災害時はもちろんのこと、日常的に助け合えるよう地域のまちづくりの活動に取り組んでいます。  
あなたは、「地域活動協議会」のことを知っていますか？

| 属性   | 回答者数   |      |      |   |   | 回答者数<br>合計 | 肯定的<br>意見<br>割合 | ■知っている ■知らない |       |
|------|--------|------|------|---|---|------------|-----------------|--------------|-------|
|      | ①      | ②    | ③    | ④ | ⑤ |            |                 | 知っている        | 知らない  |
| 全体   | 6511   | 8584 |      |   |   | 15095      | 43.1%           | 43.1%        | 56.9% |
| 性別   | 男性     | 2235 | 3743 |   |   | 5978       | 37.4%           | 37.4%        | 62.6% |
|      | 女性     | 3976 | 4500 |   |   | 8476       | 46.9%           | 46.9%        | 53.1% |
| 年齢   | 18～29歳 | 298  | 983  |   |   | 1281       | 23.3%           | 23.3%        | 76.7% |
|      | 30～39歳 | 471  | 1321 |   |   | 1792       | 26.3%           | 26.3%        | 73.7% |
|      | 40～49歳 | 791  | 1411 |   |   | 2202       | 35.9%           | 35.9%        | 64.1% |
|      | 50～59歳 | 1088 | 1572 |   |   | 2660       | 40.9%           | 40.9%        | 59.1% |
|      | 60～69歳 | 1187 | 1338 |   |   | 2525       | 47.0%           | 47.0%        | 53.0% |
|      | 70～79歳 | 1709 | 1186 |   |   | 2895       | 59.0%           | 59.0%        | 41.0% |
| 居住年数 | 1年未満   | 175  | 596  |   |   | 771        | 22.7%           | 22.7%        | 77.3% |
|      | 1～10年  | 1429 | 3191 |   |   | 4620       | 30.9%           | 30.9%        | 69.1% |
|      | 10年以上  | 4861 | 4740 |   |   | 9601       | 50.6%           | 50.6%        | 49.4% |
| 子育て  | している   | 1030 | 1433 |   |   | 2463       | 41.8%           | 41.8%        | 58.2% |
|      | していない  | 5330 | 7021 |   |   | 12351      | 43.2%           | 43.2%        | 56.8% |

- 全体では、「知らない」が最も高く56.9%、次いで「知っている」が43.1%となった。
- 性別で「知らない」を見ると、「男性」が62.6%で、「女性」の53.1%を上回った。
- 年齢で「知らない」を見ると、「18～29歳」が最も高く76.7%、次いで「30～39歳」が73.7%、「40～49歳」が64.1%となった。
- 居住年数で「知らない」を見ると、「1年未満」が最も高く77.3%、次いで「1～10年」が69.1%、「10年以上」が49.4%となった。
- 子育てで「知らない」を見ると、「している」が58.2%で、「していない」の56.8%を上回った。

<肯定的意見>



- 各区の「肯定的意見」の平均値は43.1%となった。
- 区別で「肯定的意見」を見ると、「鶴見区」が最も高く56.4%、次いで「港区」が55.0%、「住之江区」が51.3%となった。

【大阪市全体での各問の詳細分析】

問12：【問11で「1.知っている」と回答の方】あなたが、地域活動協議会を知ったきっかけは何ですか。

| 属性   | 回答者数           |   |                      |   |                                       |                      |                    |                             |                     |          | 回答者数合計 |      |
|------|----------------|---|----------------------|---|---------------------------------------|----------------------|--------------------|-----------------------------|---------------------|----------|--------|------|
|      | ①<br>区の<br>広報紙 | ②<br>区の<br>ホームページ、<br>SNS<br>(Facebook、X<br>(旧 Twitter)<br>等) | ③<br>地域活動協議会<br>の広報紙 | ④<br>地域活動協議会<br>のホームペー<br>ジ、<br>SNS<br>(Facebook、X<br>(旧 Twitter)<br>等) | ⑤<br>地域活動協議会<br>の活動に<br>携わるよう<br>になった | ⑥<br>ポスターや<br>チラシを見た | ⑦<br>イベントに<br>参加した | ⑧<br>活動している<br>ところを<br>見かけた | ⑨<br>友人・知人<br>から聞いた | ⑩<br>その他 |        |      |
| 全体   | 3980           | 276   | 1529                 | 120   | 780                                   | 1901                 | 1121               | 1259                        | 827                 | 358      | 6374   |      |
| 性別   | 男性             | 1267  | 98                   | 538   | 50                                    | 329                  | 611                | 335                         | 435                 | 266      | 133    | 2184 |
|      | 女性             | 2536  | 169                  | 915   | 66                                    | 418                  | 1205               | 736                         | 766                 | 528      | 211    | 3898 |
| 年齢   | 18～29歳         | 127   | 25                   | 33  | 12                                    | 10                   | 100                | 45                          | 66                  | 29       | 23     | 294  |
|      | 30～39歳         | 247   | 24                   | 70  | 16                                    | 19                   | 159                | 74                          | 76                  | 57       | 30     | 466  |
|      | 40～49歳         | 463   | 52                   | 138   | 23                                    | 81                   | 234                | 135                         | 167                 | 97       | 52     | 781  |
|      | 50～59歳         | 666   | 58                   | 203   | 29                                    | 111                  | 279                | 152                         | 209                 | 127      | 67     | 1068 |
|      | 60～69歳         | 771   | 52                   | 318   | 20                                    | 167                  | 332                | 214                         | 238                 | 152      | 56     | 1164 |
|      | 70～79歳         | 1101  | 49                   | 501   | 13                                    | 255                  | 535                | 326                         | 333                 | 221      | 78     | 1664 |
|      | 80歳以上          | 583   | 15                   | 261   | 7                                     | 133                  | 252                | 169                         | 166                 | 137      | 48     | 905  |
| 居住年数 | 1年未満           | 103   | 12                   | 28  | 6                                     | 11                   | 59                 | 20                          | 32                  | 30       | 11     | 171  |
|      | 1～10年          | 862   | 77                   | 279   | 42                                    | 89                   | 502                | 213                         | 239                 | 144      | 65     | 1405 |
|      | 10年以上          | 2986  | 186                  | 1212  | 71                                    | 677                  | 1333               | 880                         | 980                 | 648      | 278    | 4754 |
| 子育て  | している           | 561   | 67                   | 189   | 32                                    | 96                   | 314                | 216                         | 199                 | 133      | 58     | 1019 |
|      | していない          | 3334  | 208                  | 1305  | 87                                    | 661                  | 1550               | 876                         | 1036                | 680      | 284    | 5211 |

| 属性   | 回答割合           |   |                      |   |                                       |                      |                    |                             |                     |          | 回答者数合計 |      |
|------|----------------|---|----------------------|---|---------------------------------------|----------------------|--------------------|-----------------------------|---------------------|----------|--------|------|
|      | ①<br>区の<br>広報紙 | ②<br>区の<br>ホームページ、<br>SNS<br>(Facebook、X<br>(旧 Twitter)<br>等) | ③<br>地域活動協議会<br>の広報紙 | ④<br>地域活動協議会<br>のホームペー<br>ジ、<br>SNS<br>(Facebook、X<br>(旧 Twitter)<br>等) | ⑤<br>地域活動協議会<br>の活動に<br>携わるよう<br>になった | ⑥<br>ポスターや<br>チラシを見た | ⑦<br>イベントに<br>参加した | ⑧<br>活動している<br>ところを<br>見かけた | ⑨<br>友人・知人<br>から聞いた | ⑩<br>その他 |        |      |
| 全体   | 62.4%          | 4.3%  | 24.0%                | 1.9%  | 12.2%                                 | 29.8%                | 17.6%              | 19.8%                       | 13.0%               | 5.6%     | 6374   |      |
| 性別   | 男性             | 58.0%   | 4.5%                 | 24.6%   | 2.3%                                  | 15.1%                | 28.0%              | 15.3%                       | 19.9%               | 12.2%    | 6.1%   | 2184 |
|      | 女性             | 65.1%   | 4.3%                 | 23.5%   | 1.7%                                  | 10.7%                | 30.9%              | 18.9%                       | 19.7%               | 13.5%    | 5.4%   | 3898 |
| 年齢   | 18～29歳         | 43.2%   | 8.5%                 | 11.2%   | 4.1%                                  | 3.4%                 | 34.0%              | 15.3%                       | 22.4%               | 9.9%     | 7.8%   | 294  |
|      | 30～39歳         | 53.0%   | 5.2%                 | 15.0%   | 3.4%                                  | 4.1%                 | 34.1%              | 15.9%                       | 16.3%               | 12.2%    | 6.4%   | 466  |
|      | 40～49歳         | 59.3%   | 6.7%                 | 17.7%   | 2.9%                                  | 10.4%                | 30.0%              | 17.3%                       | 21.4%               | 12.4%    | 6.7%   | 781  |
|      | 50～59歳         | 62.4%   | 5.4%                 | 19.0%   | 2.7%                                  | 10.4%                | 26.1%              | 14.2%                       | 19.6%               | 11.9%    | 6.3%   | 1068 |
|      | 60～69歳         | 66.2%   | 4.5%                 | 27.3%   | 1.7%                                  | 14.3%                | 28.5%              | 18.4%                       | 20.4%               | 13.1%    | 4.8%   | 1164 |
|      | 70～79歳         | 66.2%   | 2.9%                 | 30.1%   | 0.8%                                  | 15.3%                | 32.2%              | 19.6%                       | 20.0%               | 13.3%    | 4.7%   | 1664 |
|      | 80歳以上          | 64.4%   | 1.7%                 | 28.8%   | 0.8%                                  | 14.7%                | 27.8%              | 18.7%                       | 18.3%               | 15.1%    | 5.3%   | 905  |
| 居住年数 | 1年未満           | 60.2%   | 7.0%                 | 16.4%   | 3.5%                                  | 6.4%                 | 34.5%              | 11.7%                       | 18.7%               | 17.5%    | 6.4%   | 171  |
|      | 1～10年          | 61.4%   | 5.5%                 | 19.9%   | 3.0%                                  | 6.3%                 | 35.7%              | 15.2%                       | 17.0%               | 10.2%    | 4.6%   | 1405 |
|      | 10年以上          | 62.8%   | 3.9%                 | 25.5%   | 1.5%                                  | 14.2%                | 28.0%              | 18.5%                       | 20.6%               | 13.6%    | 5.8%   | 4754 |
| 子育て  | している           | 55.1%   | 6.6%                 | 18.5%   | 3.1%                                  | 9.4%                 | 30.8%              | 21.2%                       | 19.5%               | 13.1%    | 5.7%   | 1019 |
|      | していない          | 64.0%   | 4.0%                 | 25.0%   | 1.7%                                  | 12.7%                | 29.7%              | 16.8%                       | 19.9%               | 13.0%    | 5.5%   | 5211 |

- 全体では、「区の広報紙」が最も高く62.4%、次いで「ポスターやチラシを見た」が29.8%、「地域活動協議会の広報紙」が24.0%となった。
- 性別で「区の広報紙」を見ると、「女性」が65.1%で、「男性」の58.0%を上回った。
- 年齢で「区の広報紙」を見ると、「60～69歳、70～79歳」が最も高く66.2%、次いで「80歳以上」が64.4%、「50～59歳」が62.4%となった。
- 居住年数で「区の広報紙」を見ると、「10年以上」が最も高く62.8%、次いで「1～10年」が61.4%、「1年未満」が60.2%となった。
- 子育てで「区の広報紙」を見ると、「していない」が64.0%で、「している」の55.1%を上回った。

【大阪市全体での各問の詳細分析】

問13：「自治会・町内会」は、地域のお祭り、防災訓練、子どもの見守り、地域清掃など、人と人のつながりや安全・安心なまちづくりに取り組む任意団体です。  
あなたは、お住いの地域の自治会・町内会に加入していますか。

| 属性   | 回答者数   |      |      |      |   | 回答者数<br>合計 | 肯定的<br>意見<br>割合 | ■加入している ■加入していない ■分からない |       |       |
|------|--------|------|------|------|---|------------|-----------------|-------------------------|-------|-------|
|      | ①      | ②    | ③    | ④    | ⑤ |            |                 |                         |       |       |
| 全体   | 7970   | 4895 | 2358 |      |   | 15223      |                 | 52.4%                   | 32.2% | 15.5% |
| 性別   | 男性     | 2958 | 2074 | 973  |   | 6005       |                 | 49.3%                   | 34.5% | 16.2% |
|      | 女性     | 4665 | 2643 | 1260 |   | 8568       |                 | 54.4%                   | 30.8% | 14.7% |
| 年齢   | 18～29歳 | 244  | 629  | 418  |   | 1291       |                 | 18.9%                   | 48.7% | 32.4% |
|      | 30～39歳 | 458  | 914  | 429  |   | 1801       |                 | 25.4%                   | 50.7% | 23.8% |
|      | 40～49歳 | 970  | 843  | 409  |   | 2222       |                 | 43.7%                   | 37.9% | 18.4% |
|      | 50～59歳 | 1420 | 871  | 383  |   | 2674       |                 | 53.1%                   | 32.6% | 14.3% |
|      | 60～69歳 | 1593 | 674  | 265  |   | 2532       |                 | 62.9%                   | 26.6% | 10.5% |
|      | 70～79歳 | 2022 | 621  | 275  |   | 2918       |                 | 69.3%                   | 21.3% | 9.4%  |
|      | 80歳以上  | 1220 | 316  | 164  |   | 1700       |                 | 71.8%                   | 18.6% | 9.6%  |
| 居住年数 | 1年未満   | 120  | 417  | 237  |   | 774        |                 | 15.5%                   | 53.9% | 30.6% |
|      | 1～10年  | 1427 | 2228 | 997  |   | 4652       |                 | 30.7%                   | 47.9% | 21.4% |
|      | 10年以上  | 6368 | 2220 | 1109 |   | 9697       |                 | 65.7%                   | 22.9% | 11.4% |
| 子育て  | している   | 1176 | 909  | 406  |   | 2491       |                 | 47.2%                   | 36.5% | 16.3% |
|      | していない  | 6624 | 3929 | 1914 |   | 12467      |                 | 53.1%                   | 31.5% | 15.4% |

- 全体では、「加入している」が最も高く52.4%、次いで「加入していない」が32.2%、「分からない」が15.5%となった。
- 性別で「加入している」を見ると、「女性」が54.4%で、「男性」の49.3%を上回った。
- 年齢で「加入している」を見ると、「80歳以上」が最も高く71.8%、次いで「70～79歳」が69.3%、「60～69歳」が62.9%となった。
- 居住年数で「加入している」を見ると、「10年以上」が最も高く65.7%、次いで「1～10年」が30.7%、「1年未満」が15.5%となった。
- 子育てで「加入している」を見ると、「していない」が53.1%で、「している」の47.2%を上回った。

【大阪市全体での各問の詳細分析】

問14：【問13で「2.加入していない」と回答の方】どのようなきっかけや情報があれば、お住いの地域の自治会・町内会に加入してもよいと考えますか？

| 属性   |        | 回答者数                         |                              |                        |                             |                               |                            |                          |          | 回答者数合計 |
|------|--------|------------------------------|------------------------------|------------------------|-----------------------------|-------------------------------|----------------------------|--------------------------|----------|--------|
|      |        | ①<br>自治会・町内会から勧誘されたら、加入すると思う | ②<br>加入方法がわかれば、(自主的に)加入すると思う | ③<br>活動内容がわかれば、加入すると思う | ④<br>運営方法や会計情報がわかれば、加入すると思う | ⑤<br>町会費等に見合うメリットがあれば、加入すると思う | ⑥<br>時間・労力の負担がなければ、加入すると思う | ⑦<br>近隣の世帯が加入すれば、加入すると思う | ⑧<br>その他 |        |
| 全体   |        | 493                          | 293                          | 1264                   | 604                         | 1709                          | 2386                       | 241                      | 629      | 4535   |
| 性別   | 男性     | 239                          | 136                          | 516                    | 254                         | 706                           | 969                        | 95                       | 272      | 1938   |
|      | 女性     | 237                          | 154                          | 706                    | 324                         | 945                           | 1342                       | 137                      | 333      | 2438   |
| 年齢   | 18～29歳 | 46                           | 21                           | 166                    | 80                          | 309                           | 360                        | 18                       | 48       | 610    |
|      | 30～39歳 | 76                           | 58                           | 291                    | 162                         | 490                           | 538                        | 45                       | 80       | 885    |
|      | 40～49歳 | 86                           | 59                           | 255                    | 120                         | 348                           | 488                        | 42                       | 93       | 814    |
|      | 50～59歳 | 69                           | 49                           | 205                    | 105                         | 283                           | 408                        | 34                       | 131      | 815    |
|      | 60～69歳 | 60                           | 39                           | 159                    | 75                          | 170                           | 294                        | 30                       | 121      | 621    |
|      | 70～79歳 | 97                           | 46                           | 129                    | 47                          | 74                            | 215                        | 41                       | 95       | 523    |
|      | 80歳以上  | 57                           | 19                           | 52                     | 11                          | 27                            | 76                         | 30                       | 57       | 246    |
| 居住年数 | 1年未満   | 40                           | 25                           | 126                    | 57                          | 182                           | 234                        | 10                       | 35       | 402    |
|      | 1～10年  | 232                          | 156                          | 654                    | 323                         | 934                           | 1166                       | 106                      | 256      | 2115   |
|      | 10年以上  | 220                          | 108                          | 480                    | 222                         | 587                           | 976                        | 123                      | 333      | 1993   |
| 子育て  | している   | 104                          | 71                           | 290                    | 148                         | 415                           | 540                        | 65                       | 67       | 882    |
|      | していない  | 379                          | 218                          | 967                    | 452                         | 1287                          | 1832                       | 170                      | 556      | 3610   |

| 属性   |        | 回答割合                         |                              |                        |                             |                               |                            |                          |          | 回答者数合計 |
|------|--------|------------------------------|------------------------------|------------------------|-----------------------------|-------------------------------|----------------------------|--------------------------|----------|--------|
|      |        | ①<br>自治会・町内会から勧誘されたら、加入すると思う | ②<br>加入方法がわかれば、(自主的に)加入すると思う | ③<br>活動内容がわかれば、加入すると思う | ④<br>運営方法や会計情報がわかれば、加入すると思う | ⑤<br>町会費等に見合うメリットがあれば、加入すると思う | ⑥<br>時間・労力の負担がなければ、加入すると思う | ⑦<br>近隣の世帯が加入すれば、加入すると思う | ⑧<br>その他 |        |
| 全体   |        | 10.9%                        | 6.5%                         | 27.9%                  | 13.3%                       | 37.7%                         | 52.6%                      | 5.3%                     | 13.9%    | 4535   |
| 性別   | 男性     | 12.3%                        | 7.0%                         | 26.6%                  | 13.1%                       | 36.4%                         | 50.0%                      | 4.9%                     | 14.0%    | 1938   |
|      | 女性     | 9.7%                         | 6.3%                         | 29.0%                  | 13.3%                       | 38.8%                         | 55.0%                      | 5.6%                     | 13.7%    | 2438   |
| 年齢   | 18～29歳 | 7.5%                         | 3.4%                         | 27.2%                  | 13.1%                       | 50.7%                         | 59.0%                      | 3.0%                     | 7.9%     | 610    |
|      | 30～39歳 | 8.6%                         | 6.6%                         | 32.9%                  | 18.3%                       | 55.4%                         | 60.8%                      | 5.1%                     | 9.0%     | 885    |
|      | 40～49歳 | 10.6%                        | 7.2%                         | 31.3%                  | 14.7%                       | 42.8%                         | 60.0%                      | 5.2%                     | 11.4%    | 814    |
|      | 50～59歳 | 8.5%                         | 6.0%                         | 25.2%                  | 12.9%                       | 34.7%                         | 50.1%                      | 4.2%                     | 16.1%    | 815    |
|      | 60～69歳 | 9.7%                         | 6.3%                         | 25.6%                  | 12.1%                       | 27.4%                         | 47.3%                      | 4.8%                     | 19.5%    | 621    |
|      | 70～79歳 | 18.5%                        | 8.8%                         | 24.7%                  | 9.0%                        | 14.1%                         | 41.1%                      | 7.8%                     | 18.2%    | 523    |
|      | 80歳以上  | 23.2%                        | 7.7%                         | 21.1%                  | 4.5%                        | 11.0%                         | 30.9%                      | 12.2%                    | 23.2%    | 246    |
| 居住年数 | 1年未満   | 10.0%                        | 6.2%                         | 31.3%                  | 14.2%                       | 45.3%                         | 58.2%                      | 2.5%                     | 8.7%     | 402    |
|      | 1～10年  | 11.0%                        | 7.4%                         | 30.9%                  | 15.3%                       | 44.2%                         | 55.1%                      | 5.0%                     | 12.1%    | 2115   |
|      | 10年以上  | 11.0%                        | 5.4%                         | 24.1%                  | 11.1%                       | 29.5%                         | 49.0%                      | 6.2%                     | 16.7%    | 1993   |
| 子育て  | している   | 11.8%                        | 8.0%                         | 32.9%                  | 16.8%                       | 47.1%                         | 61.2%                      | 7.4%                     | 7.6%     | 882    |
|      | していない  | 10.5%                        | 6.0%                         | 26.8%                  | 12.5%                       | 35.7%                         | 50.7%                      | 4.7%                     | 15.4%    | 3610   |

- 全体では、「時間・労力の負担がなければ、加入すると思う」が最も高く52.6%、次いで「町会費等に見合うメリットがあれば、加入すると思う」が37.7%、「活動内容がわかれば、加入すると思う」が27.9%となった。
- 性別で「時間・労力の負担がなければ、加入すると思う」を見ると、「女性」が55.0%で、「男性」の50.0%を上回った。
- 年齢で「時間・労力の負担がなければ、加入すると思う」を見ると、「30～39歳」が最も高く60.8%、次いで「40～49歳」が60.0%、「18～29歳」が59.0%となった。
- 居住年数で「時間・労力の負担がなければ、加入すると思う」を見ると、「1年未満」が最も高く58.2%、次いで「1～10年」が55.1%、「10年以上」が49.0%となった。
- 子育てで「時間・労力の負担がなければ、加入すると思う」を見ると、「している」が61.2%で、「していない」の50.7%を上回った。

【大阪市全体での各問の詳細分析】

問15：大阪市では、住民票の写しや戸籍謄抄本について、事前に区役所で登録手続きをしていけば、代理人や第三者への交付があった際にご本人にお知らせする制度（本人通知制度）を実施しています。

あなたはこの制度をご存知ですか。ご存知の場合、登録はされていますか。

| 属性   | 回答者数   |      |       |      |   | 回答者数<br>合計 | 肯定的<br>意見<br>割合 | ■ 知っており登録している ■ 知っていたが登録していない ■ 知らなかった |       |       |
|------|--------|------|-------|------|---|------------|-----------------|--|-------|-------|
|      | ①      | ②    | ③     | ④    | ⑤ |            |                 |  |       |       |
| 全体   | 515    | 2513 | 12165 |      |   | 15193      |                 | 3.4%                                   | 16.5% | 80.1% |
| 性別   | 男性     | 241  | 1091  | 4666 |   | 5998       |                 | 4.0%                                   | 18.2% | 77.8% |
|      | 女性     | 255  | 1304  | 6994 |   | 8553       |                 | 3.0%                                   | 15.2% | 81.8% |
| 年齢   | 18～29歳 | 70   | 155   | 1063 |   | 1288       |                 | 5.4%                                   | 12.0% | 82.5% |
|      | 30～39歳 | 79   | 267   | 1453 |   | 1799       |                 | 4.4%                                   | 14.8% | 80.8% |
|      | 40～49歳 | 44   | 329   | 1848 |   | 2221       |                 | 2.0%                                   | 4.8%  | 83.2% |
|      | 50～59歳 | 57   | 390   | 2234 |   | 2681       |                 | 2.1%                                   | 4.5%  | 83.3% |
|      | 60～69歳 | 45   | 420   | 2072 |   | 2537       |                 | 1.8%                                   | 16.6% | 81.7% |
|      | 70～79歳 | 101  | 608   | 2199 |   | 2908       |                 | 3.5%                                   | 20.9% | 75.6% |
|      | 80歳以上  | 116  | 330   | 1231 |   | 1677       |                 | 6.9%                                   | 19.7% | 73.4% |
| 居住年数 | 1年未満   | 50   | 121   | 607  |   | 778        |                 | 6.4%                                   | 15.6% | 78.0% |
|      | 1～10年  | 155  | 737   | 3765 |   | 4657       |                 | 3.3%                                   | 15.8% | 80.8% |
|      | 10年以上  | 308  | 1639  | 7716 |   | 9663       |                 | 3.2%                                   | 17.0% | 79.9% |
| 子育て  | している   | 78   | 373   | 2036 |   | 2487       |                 | 3.1%                                   | 15.0% | 81.9% |
|      | していない  | 415  | 2084  | 9950 |   | 12449      |                 | 3.3%                                   | 16.7% | 79.9% |

- 全体では、「知らなかった」が最も高く80.1%、次いで「知っていたが登録していない」が16.5%、「知っており登録している」が3.4%となった。
- 性別で「知らなかった」を見ると、「女性」が81.8%で、「男性」の77.8%を上回った。
- 年齢で「知らなかった」を見ると、「50～59歳」が最も高く83.3%、次いで「40～49歳」が83.2%、「18～29歳」が82.5%となった。
- 居住年数で「知らなかった」を見ると、「1～10年」が最も高く80.8%、次いで「10年以上」が79.9%、「1年未満」が78.0%となった。
- 子育てで「知らなかった」を見ると、「している」が81.9%で、「していない」の79.9%を上回った。

【大阪市全体での各問の詳細分析】

問16：【問15で「2.知っていたが登録はしていない」、「3.知らなかった」と回答の方】  
本人通知制度の登録についてどう思われますか。

| 属性   | 回答者数   |      |      |      |      | 回答者数<br>合計 | 肯定的<br>意見<br>割合 | ■登録しようと思う ■興味はあるが制度内容が分かりにくい ■興味はあるが登録手続きが面倒に感じる ■興味がない（自分には必要がない） |                    |                     |                   |
|------|--------|------|------|------|------|------------|-----------------|--|--------------------|---------------------|-------------------|
|      | ①      | ②    | ③    | ④    | ⑤    |            |                 | ■登録しようと思う  | ■興味はあるが制度内容が分かりにくい | ■興味はあるが登録手続きが面倒に感じる | ■興味がない（自分には必要がない） |
| 全体   | 1781   | 3352 | 5201 | 3843 |      | 14177      |                 | 12.6%  | 23.6%              | 36.7%               | 27.1%             |
| 性別   | 男性     | 759  | 1293 | 1851 | 1682 | 5585       |                 | 13.6%  | 23.2%              | 33.1%               | 30.1%             |
|      | 女性     | 952  | 1888 | 3151 | 2007 | 7998       |                 | 11.9%  | 23.6%              | 39.4%               | 25.1%             |
| 年齢   | 18～29歳 | 113  | 215  | 486  | 387  | 1201       |                 | 9.4%   | 17.9%              | 40.5%               | 32.2%             |
|      | 30～39歳 | 184  | 275  | 698  | 544  | 1701       |                 | 10.8%  | 16.2%              | 41.0%               | 32.0%             |
|      | 40～49歳 | 253  | 432  | 896  | 570  | 2151       |                 | 11.8%  | 20.1%              | 41.7%               | 26.5%             |
|      | 50～59歳 | 392  | 580  | 1009 | 601  | 2582       |                 | 15.2%  | 22.5%              | 39.1%               | 23.3%             |
|      | 60～69歳 | 336  | 625  | 848  | 608  | 2417       |                 | 13.9%  | 25.9%              | 35.1%               | 25.2%             |
|      | 70～79歳 | 308  | 773  | 847  | 704  | 2632       |                 | 11.7%  | 29.4%              | 32.2%               | 26.7%             |
|      | 80歳以上  | 188  | 430  | 397  | 405  | 1420       |                 | 13.2%  | 30.3%              | 28.0%               | 28.5%             |
| 居住年数 | 1年未満   | 98   | 129  | 245  | 238  | 710        |                 | 13.8%  | 18.2%              | 34.5%               | 33.5%             |
|      | 1～10年  | 521  | 894  | 1715 | 1275 | 4405       |                 | 11.8%  | 20.3%              | 38.9%               | 28.9%             |
|      | 10年以上  | 1153 | 2300 | 3214 | 2307 | 8974       |                 | 12.8%  | 25.6%              | 35.8%               | 25.7%             |
| 子育て  | している   | 302  | 426  | 1031 | 620  | 2379       |                 | 12.7%  | 17.9%              | 43.3%               | 26.1%             |
|      | していない  | 1451 | 2851 | 4115 | 3166 | 11583      |                 | 12.5%  | 24.6%              | 35.5%               | 27.3%             |

- 全体では、「興味はあるが登録手続きが面倒に感じる」が最も高く36.7%、次いで「興味がない（自分には必要がない）」が27.1%、「興味はあるが制度内容が分かりにくい」が23.6%となった。
- 性別で「興味はあるが登録手続きが面倒に感じる」を見ると、「女性」が39.4%で、「男性」の33.1%を上回った。
- 年齢で「興味はあるが登録手続きが面倒に感じる」を見ると、「40～49歳」が最も高く41.7%、次いで「30～39歳」が41.0%、「18～29歳」が40.5%となった。
- 居住年数で「興味はあるが登録手続きが面倒に感じる」を見ると、「1～10年」が最も高く38.9%、次いで「10年以上」が35.8%、「1年未満」が34.5%となった。
- 子育てで「興味はあるが登録手続きが面倒に感じる」を見ると、「している」が43.3%で、「していない」の35.5%を上回った。



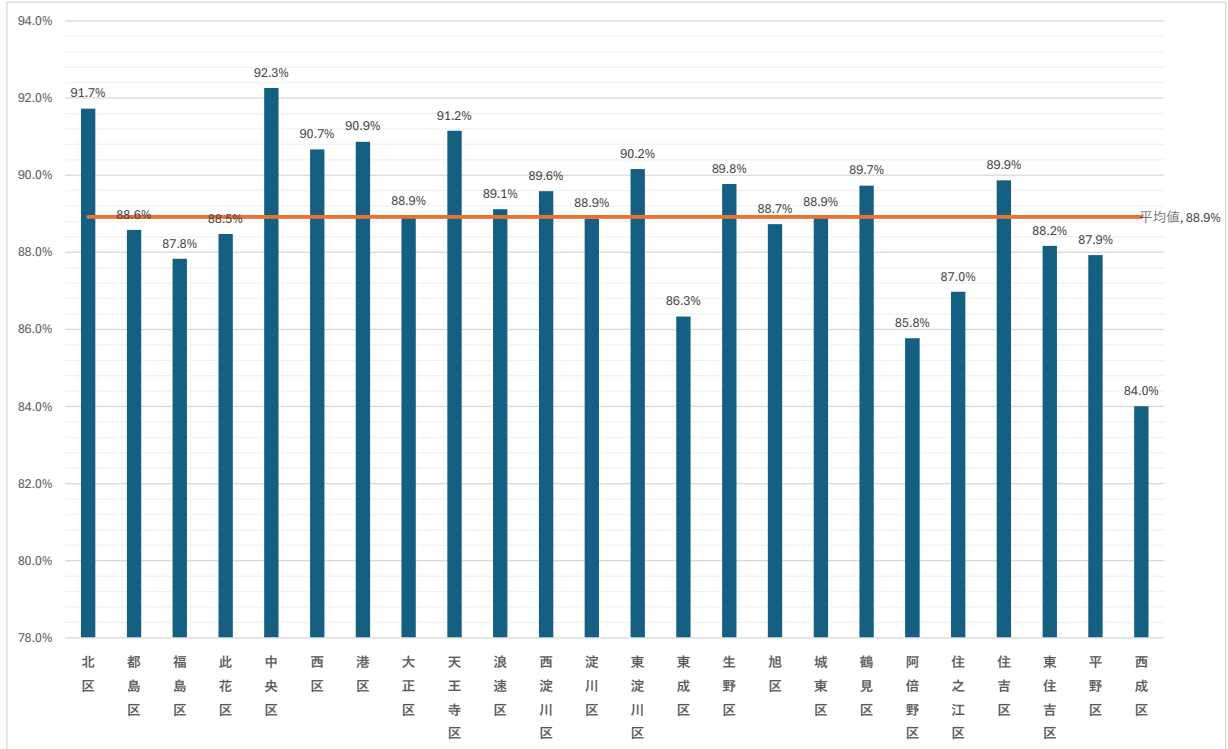
【大阪市全体での各問の詳細分析】

問17：住民票の写しや戸籍謄抄本などの一部の証明書を、マイナンバーカード（個人番号カード）を利用して、マルチコピー機を設置するコンビニエンスストアで取得できる「コンビニ交付サービス」をご存じですか。

| 属性   | 回答者数   |      |      |      |   | 回答者数<br>合計 | 肯定的<br>意見<br>割合 | ■知っており利用したことがある ■知っているが利用したことがない ■知らなかった |       |       |
|------|--------|------|------|------|---|------------|-----------------|--|-------|-------|
|      | ①      | ②    | ③    | ④    | ⑤ |            |                 |  |       |       |
| 全体   | 4514   | 9085 | 1695 |      |   | 15294      |                 | 29.5%                                    | 59.4% | 11.1% |
| 性別   | 男性     | 1904 | 3404 | 736  |   | 6044       |                 | 31.5%                                    | 56.3% | 12.2% |
|      | 女性     | 2471 | 5261 | 877  |   | 8609       |                 | 28.7%                                    | 61.1% | 10.2% |
| 年齢   | 18～29歳 | 579  | 519  | 188  |   | 1286       |                 | 45.0%                                    | 40.4% | 14.6% |
|      | 30～39歳 | 894  | 809  | 100  |   | 1803       |                 | 49.6%                                    | 44.9% | 5.5%  |
|      | 40～49歳 | 896  | 1195 | 135  |   | 2226       |                 | 40.3%                                    | 53.7% | 6.1%  |
|      | 50～59歳 | 853  | 1643 | 188  |   | 2684       |                 | 31.8%                                    | 61.2% | 7.0%  |
|      | 60～69歳 | 753  | 1599 | 200  |   | 2552       |                 | 29.5%                                    | 62.7% | 7.8%  |
|      | 70～79歳 | 366  | 2167 | 422  |   | 2955       |                 | 12.4%                                    | 73.3% | 14.3% |
|      | 80歳以上  | 161  | 1098 | 449  |   | 1708       |                 | 9.4%                                     | 64.3% | 26.3% |
| 居住年数 | 1年未満   | 425  | 286  | 67   |   | 778        |                 | 54.6%                                    | 36.8% | 8.6%  |
|      | 1～10年  | 1878 | 2409 | 385  |   | 4672       |                 | 40.2%                                    | 51.6% | 8.2%  |
|      | 10年以上  | 2194 | 6330 | 1227 |   | 9751       |                 | 22.5%                                    | 64.9% | 12.6% |
| 子育て  | している   | 1189 | 1176 | 125  |   | 2490       |                 | 47.8%                                    | 47.2% | 5.0%  |
|      | していない  | 3285 | 7742 | 1504 |   | 12531      |                 | 26.2%                                    | 61.8% | 12.0% |

- 全体では、「知っているが利用したことがない」が最も高く59.4%、次いで「知っており利用したことがある」が29.5%、「知らなかった」が11.1%となった。
- 性別で「知っているが利用したことがない」を見ると、「女性」が61.1%で、「男性」の56.3%を上回った。
- 年齢で「知っているが利用したことがない」を見ると、「70～79歳」が最も高く73.3%、次いで「80歳以上」が64.3%、「60～69歳」が62.7%となった。
- 居住年数で「知っているが利用したことがない」を見ると、「10年以上」が最も高く64.9%、次いで「1～10年」が51.6%、「1年未満」が36.8%となった。
- 子育てで「知っているが利用したことがない」を見ると、「していない」が61.8%で、「している」の47.2%を上回った。

<「知っており利用したことがある」及び「知っているが利用したことがない」の割合>



- 各区の「知っており利用したことがある」及び「知っているが利用したことがない」の平均値は88.9%となった。
- 区別で「知っており利用したことがある」及び「知っているが利用したことがない」を見ると、「中央区」が最も高く92.3%、次いで「北区」が91.7%、「天王寺区」が91.2%となった。

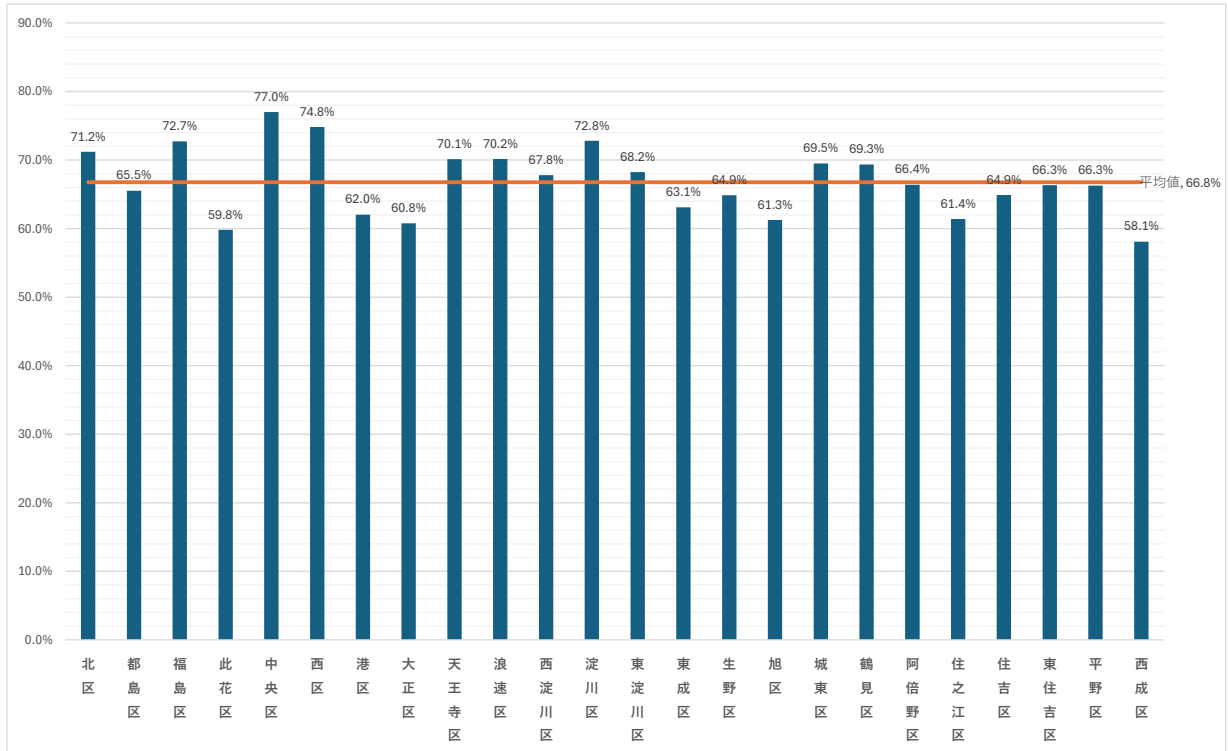
【大阪市全体での各問の詳細分析】

問18：コンビニ交付サービスついて、どう思いますか。あなたの考えに一番近いものを選択してください。

| 属性   | 回答者数   |      |      |      |      | 回答者数<br>合計 | 肯定的<br>意見<br>割合 | 割合        |                                |                                |             |
|------|--------|------|------|------|------|------------|-----------------|-----------|--------------------------------|--------------------------------|-------------|
|      | ①      | ②    | ③    | ④    | ⑤    |            |                 | ■利用したいと思う | ■端末の操作方法などに不安があるが、できれば利用したいと思う | ■端末の操作方法などに不安があり、あまり利用したいと思わない | ■利用したいと思わない |
| 全体   | 6841   | 3256 | 3331 | 1695 |      | 15123      |                 | 45.2%     | 21.5%                          | 22.0%                          | 11.2%       |
| 性別   | 男性     | 2861 | 1248 | 1211 | 653  | 5973       |                 | 47.9%     | 20.9%                          | 20.3%                          | 10.9%       |
|      | 女性     | 3776 | 1867 | 1951 | 921  | 8515       |                 | 44.3%     | 21.9%                          | 22.9%                          | 10.8%       |
| 年齢   | 18～29歳 | 918  | 181  | 115  | 67   | 1281       |                 | 71.7%     |                                | 14.1%                          | 9.0%        |
|      | 30～39歳 | 1318 | 243  | 121  | 101  | 1783       |                 | 73.9%     |                                | 13.6%                          | 6.7%        |
|      | 40～49歳 | 1352 | 439  | 233  | 186  | 2210       |                 | 61.2%     | 19.9%                          | 10.5%                          | 8.4%        |
|      | 50～59歳 | 1367 | 609  | 420  | 266  | 2662       |                 | 51.4%     | 22.9%                          | 15.8%                          | 10.0%       |
|      | 60～69歳 | 1002 | 670  | 584  | 263  | 2519       |                 | 39.8%     | 26.6%                          | 23.2%                          | 10.4%       |
|      | 70～79歳 | 577  | 720  | 1119 | 494  | 2910       |                 | 19.8%     | 24.7%                          | 38.5%                          | 17.0%       |
|      | 80歳以上  | 287  | 374  | 717  | 300  | 1678       |                 | 17.1%     | 22.3%                          | 42.7%                          | 17.9%       |
| 居住年数 | 1年未満   | 543  | 104  | 81   | 49   | 777        |                 | 69.9%     |                                | 13.4%                          | 10.4%       |
|      | 1～10年  | 2745 | 832  | 637  | 413  | 4627       |                 | 59.3%     | 18.0%                          | 13.8%                          | 8.9%        |
|      | 10年以上  | 3528 | 2291 | 2595 | 1214 | 9628       |                 | 36.6%     | 23.8%                          | 27.0%                          | 12.6%       |
| 子育て  | している   | 1689 | 419  | 207  | 152  | 2467       |                 | 68.5%     |                                | 17.0%                          | 8.4%        |
|      | していない  | 5087 | 2778 | 3027 | 1493 | 12385      |                 | 41.1%     | 22.4%                          | 24.4%                          | 12.1%       |

- 全体では、「利用したいと思う」が最も高く45.2%、次いで「端末の操作方法などに不安があるが、できれば利用したいと思う」が22.0%、「端末の操作方法などに不安があるが、できれば利用したいと思う」が21.5%となった。
- 性別で「利用したいと思う」を見ると、「男性」が47.9%で、「女性」の44.3%を上回った。
- 年齢で「利用したいと思う」を見ると、「30～39歳」が最も高く73.9%、次いで「18～29歳」が71.7%、「40～49歳」が61.2%となった。
- 居住年数で「利用したいと思う」を見ると、「1年未満」が最も高く69.9%、次いで「1～10年」が59.3%、「10年以上」が36.6%となった。
- 子育てで「利用したいと思う」を見ると、「している」が68.5%で、「していない」の41.1%を上回った。

<「利用したいと思う」及び「端末の操作方法などに不安があるが、できれば利用したいと思う」の割合>



- 各区の「利用したいと思う」及び「端末の操作方法などに不安があるが、できれば利用したいと思う」の平均値は66.8%となった。
- 区別で「利用したいと思う」及び「端末の操作方法などに不安があるが、できれば利用したいと思う」を見ると、「中央区」が最も高く77.0%、次いで「西区」が74.8%、「淀川区」が72.8%となった。

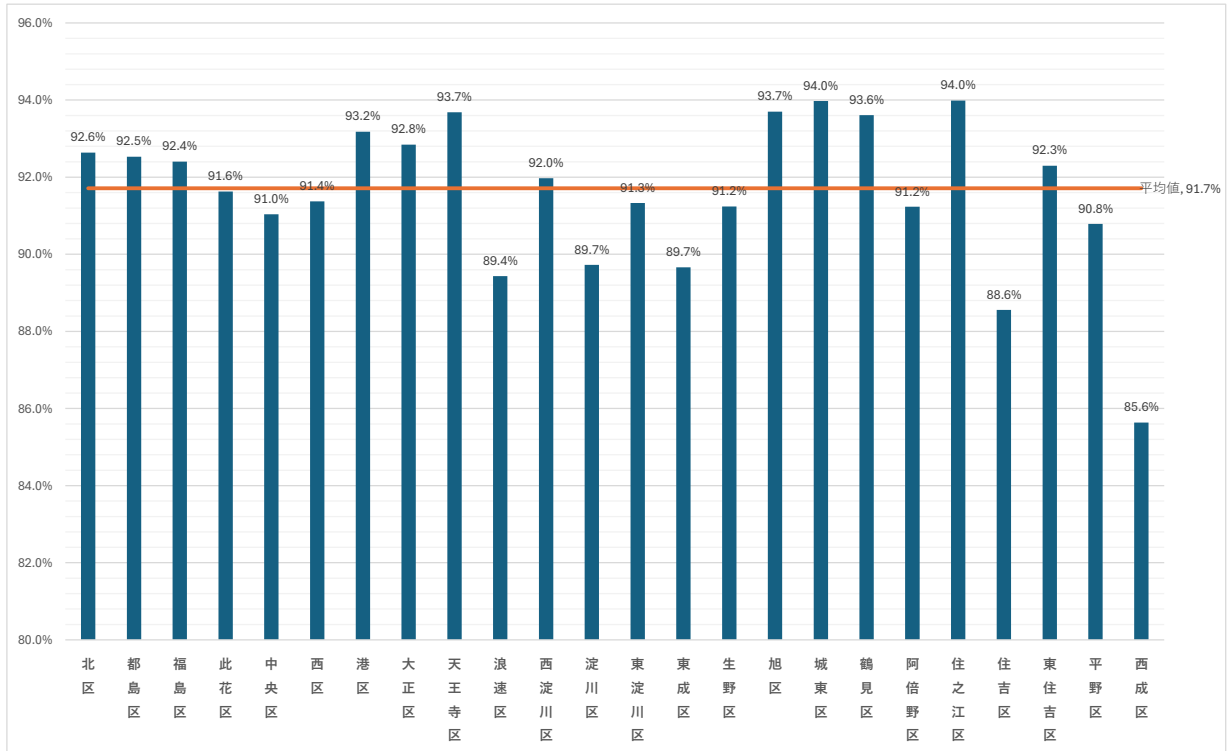
【大阪市全体での各問の詳細分析】

問19：マイナンバーカードがあれば利用できるサービスとして、コンビニ交付サービスのほか、健康保険証としての利用、オンラインでの行政手続き（確定申告、引っ越しの際の転出届）などがありますが、日常生活の中でマイナンバーカードの活用場が広がっていることをご存知ですか。

| 属性   | 回答者数   |      |      |      |   | 回答者数<br>合計 | 肯定的<br>意見<br>割合 | ■知っている<br>■健康保険証のことは知っているが、他はよく知らない<br>■知らなかった |       |       |
|------|--------|------|------|------|---|------------|-----------------|--|-------|-------|
|      | ①      | ②    | ③    | ④    | ⑤ |            |                 |  |       |       |
| 全体   | 6577   | 7433 | 1266 |      |   | 15276      |                 | 43.1%  | 48.7% | 8.3%  |
| 性別   | 男性     | 2696 | 2779 | 564  |   | 6039       |                 | 44.6%  | 46.0% | 9.3%  |
|      | 女性     | 3622 | 4330 | 646  |   | 8598       |                 | 42.1%  | 50.4% | 7.5%  |
| 年齢   | 18～29歳 | 679  | 461  | 146  |   | 1286       |                 | 52.8%  | 35.8% | 11.4% |
|      | 30～39歳 | 965  | 693  | 146  |   | 1804       |                 | 53.5%  | 38.4% | 8.1%  |
|      | 40～49歳 | 1051 | 1009 | 160  |   | 2220       |                 | 47.3%  | 45.5% | 7.2%  |
|      | 50～59歳 | 1195 | 1295 | 183  |   | 2673       |                 | 44.7%  | 48.4% | 6.8%  |
|      | 60～69歳 | 1072 | 1312 | 167  |   | 2551       |                 | 42.0%  | 51.4% | 6.5%  |
|      | 70～79歳 | 1047 | 1668 | 230  |   | 2945       |                 | 35.6%  | 56.6% | 7.8%  |
|      | 80歳以上  | 535  | 951  | 228  |   | 1714       |                 | 31.2%  | 55.5% | 13.3% |
| 居住年数 | 1年未満   | 450  | 265  | 63   |   | 778        |                 | 57.8%  | 34.1% | 8.1%  |
|      | 1～10年  | 2204 | 2063 | 392  |   | 4659       |                 | 47.3%  | 44.3% | 8.4%  |
|      | 10年以上  | 3885 | 5056 | 805  |   | 9746       |                 | 39.9%  | 51.9% | 8.3%  |
| 子育て  | している   | 1224 | 1107 | 157  |   | 2488       |                 | 49.2%  | 44.5% | 6.3%  |
|      | していない  | 5246 | 6189 | 1078 |   | 12513      |                 | 41.9%  | 49.5% | 8.6%  |

- 全体では、「健康保険証のことは知っているが、他はよく知らない」が最も高く48.7%、次いで「知っている」が43.1%、「知らなかった」が8.3%となった。
- 性別で「健康保険証のことは知っているが、他はよく知らない」を見ると、「女性」が50.4%で、「男性」の46.0%を上回った。
- 年齢で「健康保険証のことは知っているが、他はよく知らない」を見ると、「70～79歳」が最も高く56.6%、次いで「80歳以上」が55.5%、「60～69歳」が51.4%となった。
- 居住年数で「健康保険証のことは知っているが、他はよく知らない」を見ると、「10年以上」が最も高く51.9%、次いで「1～10年」が44.3%、「1年未満」が34.1%となった。
- 子育てで「健康保険証のことは知っているが、他はよく知らない」を見ると、「していない」が49.5%で、「している」の44.5%を上回った。

<「知っている」及び「健康保険証のことは知っているが、他はよく知らない」の割合>



- 各区の「知っている」及び「健康保険証のことは知っているが、他はよく知らない」の平均値は91.7%となった。
- 区別で「知っている」及び「健康保険証のことは知っているが、他はよく知らない」を見ると、「城東区、住之江区」が最も高く94.0%、次いで「天王寺区、旭区」が93.7%、「鶴見区」が93.6%となった。

## 2 生野区の集計

### (1) 回答率と回答者の属性

集計対象者数 : 生野区 2,000名  
 回答者数 : 611名  
 回答率 : 30.6%

#### 【集計結果の見方】

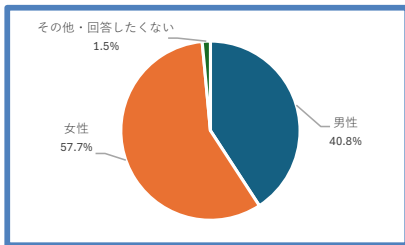
・回答の比率（すべて百分率（%）で表示）は、その設問の回答者数を基数（件数）として算出しています。  
 また、小数点以下第2位を四捨五入して算出しているため、合計が100%にならない場合があります。

#### 【回答者属性】

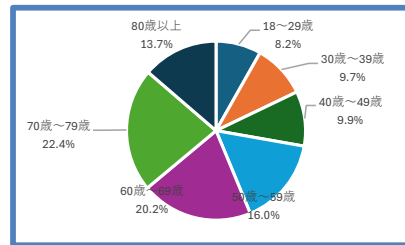
回答していただいた方々の男女比、年代別回答者数、区内の居住年数、子育ての有無をグラフ化しています。

- 性別を見ると、「女性」が57.7%、「男性」が40.8%となった。
- 年齢を見ると、「70歳～79歳」が最も高く22.4%、次いで「60歳～69歳」が20.2%、「50歳～59歳」が16%となった。
- 居住年数を見ると、「10年以上」が最も高く71.9%、次いで「1年以上、10年未満」が22.9%、「1年未満」が5.1%となった。
- 子育てを見ると、「していない」が86.2%で、「している」の13.8%を上回った。

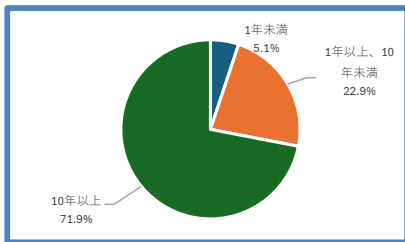
◆回答者の男女比 n=608



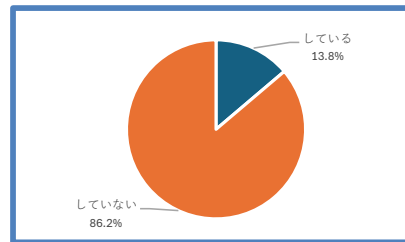
◆年代別回答者数 n=608



◆回答者の居住年数 n=606



◆中学生以下のお子さまの子育ての有無 n=601



【年代別・性別】

| 年代        | 男性  |      | 女性  |      | その他 |      |
|-----------|-----|------|-----|------|-----|------|
|           | n   | %    | n   | %    | n   | %    |
| 1 18歳～29歳 | 12  | 4.8  | 37  | 10.5 | 1   | 11.1 |
| 2 30歳～39歳 | 14  | 5.6  | 44  | 12.5 | 1   | 11.1 |
| 3 40歳～49歳 | 27  | 10.9 | 32  | 9.1  | 1   | 11.1 |
| 4 50歳～59歳 | 39  | 15.7 | 56  | 16.0 | 2   | 22.2 |
| 5 60歳～69歳 | 59  | 23.8 | 64  | 18.2 | 0   | 0.0  |
| 6 70歳～79歳 | 62  | 25.0 | 72  | 20.5 | 2   | 22.2 |
| 7 80歳以上   | 35  | 14.1 | 46  | 13.1 | 2   | 22.2 |
| 回答者数合計※   | 248 | 40.8 | 351 | 57.7 | 9   | 1.5  |

【年代別・居住年数別】

| 年代        | ～1年 |      | 1年以上 |      | 10年～ |      |
|-----------|-----|------|------|------|------|------|
|           | n   | %    | n    | %    | n    | %    |
| 1 18歳～29歳 | 8   | 25.8 | 18   | 12.9 | 23   | 5.3  |
| 2 30歳～39歳 | 6   | 19.4 | 36   | 25.9 | 16   | 3.7  |
| 3 40歳～49歳 | 4   | 12.9 | 26   | 18.7 | 30   | 6.9  |
| 4 50歳～59歳 | 5   | 16.1 | 13   | 9.4  | 79   | 18.1 |
| 5 60歳～69歳 | 3   | 9.7  | 22   | 15.8 | 98   | 22.5 |
| 6 70歳～79歳 | 1   | 3.2  | 19   | 13.7 | 116  | 26.6 |
| 7 80歳以上   | 4   | 12.9 | 5    | 3.6  | 74   | 17.0 |
| 回答者数合計※   | 31  | 5.1  | 139  | 22.9 | 436  | 71.9 |

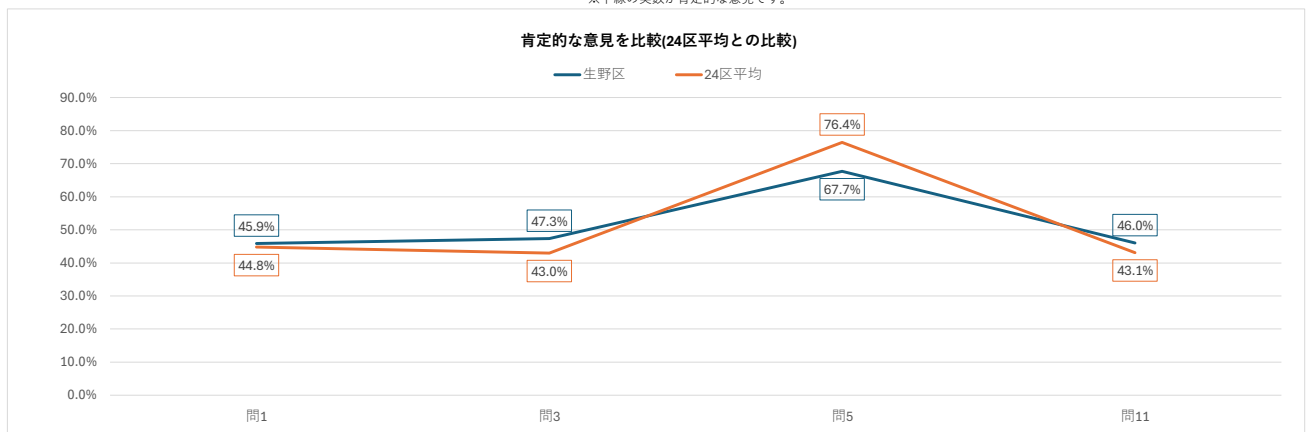
※無回答を除外している為、単純集計との差異がある場合があります。

(2) 肯定的な意見比較

| 項番  | 設問   | 回答    |       |       |       |       | 有効回答数 | 肯定意見  |
|-----|--|-------|-------|-------|-------|-------|-------|-------|
|     |  | ①     | ②     | ③     | ④     | ⑤     |       |       |
| 問1  | 区役所では、区政会議をはじめ、区民アンケート調査、意見箱の設置など、区民の意見やニーズを把握するために様々な取組を行っています。あなたは、区役所がそうした取組を通じて区民の意見やニーズを把握していると思いますか。 | 49    | 223   | 263   | 58    | —     | 593   | 272   |
|     |  | 8.3%  | 37.6% | 44.4% | 9.8%  | —     |       | 45.9% |
| 問3  | 区の様々な取組（施策・事業・イベントなど）について、区の広報紙、ホームページ、ツイッター・フェイスブックなどにより、区役所から情報発信をおこなっています。必要な時に必要な情報が届いていると思いますか。       | 73    | 212   | 194   | 39    | 84    | 602   | 285   |
|     |  | 12.1% | 35.2% | 32.2% | 6.5%  | 14.0% |       | 47.3% |
| 問5  | あなたは、日常生活に関する相談や要望を行った際、区役所は区民に身近な窓口として、適切に対応したと感じましたか。  | 27    | 17    | 12    | 9     | —     | 65    | 44    |
|     |  | 41.5% | 26.2% | 18.5% | 13.8% | —     |       | 67.7% |
| 問11 | 地域のまちづくりの活動に取り組むための仕組みとして「地域活動協議会」があり、大阪市から補助金を交付しています。あなたは、このような活動に取り組んでいる仕組みのことを知っていますか。                 | 271   | 318   | —     | —     | —     | 589   | 271   |
|     |  | 46.0% | 54.0% | —     | —     | —     |       | 46.0% |

※上段は実数、下段は割合

※下線の実数が肯定的な意見です。



●肯定的意見の比較を見ると、「問1」、「問3」及び「問11」で24区平均を上回った。

(3) 各項目の詳細分析

問1：区役所では、区政会議をはじめ、区民アンケート調査、意見箱の設置など、区民の意見やニーズを把握するために様々な取組を行っています。あなたは、区役所がそうした取組を通じて区民の意見やニーズを把握していると思いますか。

| 属性   |        | 回答者数 |     |     |    |   | 回答者数合計 | 肯定的意見割合 | ■ 思う ■ どちらかといえば思う ■ あまり思わない ■ 思わない |              |           |        |
|------|--------|------|-----|-----|----|---|--------|---------|------------------------------------|--------------|-----------|--------|
|      |        | ①    | ②   | ③   | ④  | ⑤ |        |         | ■ 思う                               | ■ どちらかといえば思う | ■ あまり思わない | ■ 思わない |
| 全体   |        | 49   | 223 | 263 | 58 |   | 593    | 45.9%   | 8.3%                               | 37.6%        | 44.4%     | 9.8%   |
| 性別   | 男性     | 24   | 75  | 113 | 30 |   | 242    | 40.9%   | 9.9%                               | 31.0%        | 46.7%     | 12.4%  |
|      | 女性     | 24   | 144 | 145 | 26 |   | 339    | 49.6%   | 7.1%                               | 42.5%        | 42.8%     | 7.7%   |
| 年齢   | 18～29歳 | 6    | 14  | 26  | 3  |   | 49     | 40.8%   | 12.2%                              | 28.6%        | 53.1%     | 6.1%   |
|      | 30～39歳 | 1    | 27  | 22  | 9  |   | 59     | 47.5%   | 1.7%                               | 45.8%        | 37.3%     | 15.3%  |
|      | 40～49歳 | 5    | 21  | 25  | 7  |   | 58     | 44.8%   | 8.6%                               | 36.2%        | 43.1%     | 12.1%  |
|      | 50～59歳 | 5    | 32  | 51  | 6  |   | 94     | 39.4%   | 5.3%                               | 34.0%        | 54.3%     | 6.4%   |
|      | 60～69歳 | 7    | 46  | 58  | 11 |   | 122    | 43.4%   | 5.7%                               | 37.7%        | 47.5%     | 9.0%   |
|      | 70～79歳 | 15   | 51  | 56  | 10 |   | 132    | 50.0%   | 11.4%                              | 38.6%        | 42.4%     | 7.6%   |
|      | 80歳以上  | 9    | 32  | 24  | 11 |   | 76     | 53.9%   | 11.8%                              | 42.1%        | 31.6%     | 14.5%  |
| 居住年数 | 1年未満   | 3    | 14  | 8   | 5  |   | 30     | 56.7%   | 10.0%                              | 46.7%        | 26.7%     | 16.7%  |
|      | 1～10年  | 11   | 61  | 56  | 7  |   | 135    | 53.3%   | 8.1%                               | 45.2%        | 41.5%     | 5.2%   |
|      | 10年以上  | 33   | 147 | 198 | 45 |   | 423    | 42.6%   | 7.8%                               | 34.8%        | 46.8%     | 10.6%  |
| 子育て  | している   | 7    | 40  | 28  | 8  |   | 83     | 56.6%   | 8.4%                               | 48.2%        | 33.7%     | 9.6%   |
|      | していない  | 41   | 177 | 233 | 49 |   | 500    | 43.6%   | 8.2%                               | 35.4%        | 46.6%     | 9.8%   |

- 全体では、「あまり思わない」が最も高く44.4%、次いで「どちらかといえば思う」が37.6%、「思わない」が9.8%となった。「肯定的意見割合」の割合は45.9%
- 性別で「肯定的意見割合」を見ると、「女性」が49.6%で、「男性」の40.9%を上回った。
- 年齢で「肯定的意見割合」を見ると、「80歳以上」が最も高く53.9%、次いで「70～79歳」が50.0%、「30～39歳」が47.5%となった。
- 居住年数で「肯定的意見割合」を見ると、「1年未満」が最も高く56.7%、次いで「1～10年」が53.3%、「10年以上」が42.6%となった。
- 子育てで「肯定的意見割合」を見ると、「している」が56.6%で、「していない」の43.6%を上回った。

(3) 各項目の詳細分析

問2：あなたは、区役所が区民の意見やニーズを把握するための取組として、次のうちどれが最も効果的だと思いますか。

| 属性   |        | 回答者数           |             |                          |                                      |           |          | 回答者数合計 |
|------|--------|----------------|-------------|--------------------------|--------------------------------------|-----------|----------|--------|
|      |        | ①<br>区民アンケート調査 | ②<br>意見箱の設置 | ③<br>区長や地域担当者と区民との対話型の取組 | ④<br>SNS (X (旧Twitter)、フェイスブックなど)の活用 | ⑤<br>区政会議 | ⑥<br>その他 |        |
| 全体   |        | 216            | 87          | 124                      | 136                                  | 6         | 22       | 591    |
| 性別   | 男性     | 91             | 30          | 56                       | 49                                   | 3         | 11       | 240    |
|      | 女性     | 119            | 55          | 66                       | 87                                   | 3         | 10       | 340    |
| 年齢   | 18～29歳 | 13             | 3           | 5                        | 28                                   | 0         | 0        | 49     |
|      | 30～39歳 | 16             | 5           | 7                        | 29                                   | 0         | 2        | 59     |
|      | 40～49歳 | 16             | 5           | 8                        | 25                                   | 2         | 2        | 58     |
|      | 50～59歳 | 35             | 12          | 19                       | 26                                   | 1         | 2        | 95     |
|      | 60～69歳 | 42             | 24          | 30                       | 20                                   | 1         | 4        | 121    |
|      | 70～79歳 | 55             | 26          | 34                       | 7                                    | 2         | 7        | 131    |
| 居住年数 | 80歳以上  | 38             | 11          | 21                       | 1                                    | 0         | 5        | 76     |
|      | 1年未満   | 14             | 1           | 1                        | 11                                   | 1         | 1        | 29     |
|      | 1～10年  | 37             | 23          | 27                       | 46                                   | 1         | 2        | 136    |
| 子育て  | 10年以上  | 164            | 60          | 96                       | 79                                   | 4         | 19       | 422    |
|      | している   | 23             | 7           | 13                       | 37                                   | 1         | 2        | 83     |
|      | していない  | 187            | 78          | 111                      | 99                                   | 5         | 19       | 499    |

| 属性   |        | 回答割合           |             |                          |                                      |           |          | 回答者数合計 |
|------|--------|----------------|-------------|--------------------------|--------------------------------------|-----------|----------|--------|
|      |        | ①<br>区民アンケート調査 | ②<br>意見箱の設置 | ③<br>区長や地域担当者と区民との対話型の取組 | ④<br>SNS (X (旧Twitter)、フェイスブックなど)の活用 | ⑤<br>区政会議 | ⑥<br>その他 |        |
| 全体   |        | 36.5%          | 14.7%       | 21.0%                    | 23.0%                                | 1.0%      | 3.7%     | 591    |
| 性別   | 男性     | 37.9%          | 12.5%       | 23.3%                    | 20.4%                                | 1.3%      | 4.6%     | 240    |
|      | 女性     | 35.0%          | 16.2%       | 19.4%                    | 25.6%                                | 0.9%      | 2.9%     | 340    |
| 年齢   | 18～29歳 | 26.5%          | 6.1%        | 10.2%                    | 57.1%                                | 0.0%      | 0.0%     | 49     |
|      | 30～39歳 | 27.1%          | 8.5%        | 11.9%                    | 49.2%                                | 0.0%      | 3.4%     | 59     |
|      | 40～49歳 | 27.6%          | 8.6%        | 13.8%                    | 43.1%                                | 3.4%      | 3.4%     | 58     |
|      | 50～59歳 | 36.8%          | 12.6%       | 20.0%                    | 27.4%                                | 1.1%      | 2.1%     | 95     |
|      | 60～69歳 | 34.7%          | 19.8%       | 24.8%                    | 16.5%                                | 0.8%      | 3.3%     | 121    |
|      | 70～79歳 | 42.0%          | 19.8%       | 26.0%                    | 5.3%                                 | 1.5%      | 5.3%     | 131    |
| 居住年数 | 80歳以上  | 50.0%          | 14.5%       | 27.6%                    | 1.3%                                 | 0.0%      | 6.6%     | 76     |
|      | 1年未満   | 48.3%          | 3.4%        | 3.4%                     | 37.9%                                | 3.4%      | 3.4%     | 29     |
|      | 1～10年  | 27.2%          | 16.9%       | 19.9%                    | 33.8%                                | 0.7%      | 1.5%     | 136    |
| 子育て  | 10年以上  | 38.9%          | 14.2%       | 22.7%                    | 18.7%                                | 0.9%      | 4.5%     | 422    |
|      | している   | 27.7%          | 8.4%        | 15.7%                    | 44.6%                                | 1.2%      | 2.4%     | 83     |
|      | していない  | 37.5%          | 15.6%       | 22.2%                    | 19.8%                                | 1.0%      | 3.8%     | 499    |

●全体では、「区民アンケート調査」が最も高く36.5%、次いで「SNS (X (旧Twitter)、フェイスブックなど)の活用」が23.0%、「区長や地域担当者と区民との対話型の取組」が21.0%となった。

●性別で「区民アンケート調査」を見ると、「男性」が37.9%で、「女性」の35.0%を上回った。

●年齢で「区民アンケート調査」を見ると、「80歳以上」が最も高く50.0%、次いで「70～79歳」が42.0%、「50～59歳」が36.8%となった。

●居住年数で「区民アンケート調査」を見ると、「1年未満」が最も高く48.3%、次いで「10年以上」が38.9%、「1～10年」が27.2%となった。

●子育てで「区民アンケート調査」を見ると、「していない」が37.5%で、「している」の27.7%を上回った。

(3) 各項目の詳細分析

問3：区の様々な取組（施策・事業・イベントなど）について、区の広報紙、ホームページ、X（旧Twitter）・フェイスブックなどにより、区役所から情報発信をおこなっています。必要な時に必要な情報が届いていると思いますか。

| 属性    |        | 回答者数 |     |     |    |    | 回答者数<br>合計 | 肯定的<br>意見<br>割合 |       |              |           |        |        |
|-------|--------|------|-----|-----|----|----|------------|-----------------|-------|--------------|-----------|--------|--------|
|       |        | ①    | ②   | ③   | ④  | ⑤  |            |                 | ■ 思う  | ■ どちらかといえば思う | ■ あまり思わない | ■ 思わない | ■ 知らない |
| 全体    |        | 73   | 212 | 194 | 39 | 84 | 602        | 47.3%           | 12.1% | 35.2%        | 32.2%     | 6.5%   | 14.0%  |
| 性別    | 男性     | 32   | 73  | 82  | 18 | 40 | 245        | 42.9%           | 13.1% | 29.8%        | 33.5%     | 7.3%   | 16.3%  |
|       | 女性     | 40   | 137 | 104 | 21 | 43 | 345        | 51.3%           | 11.6% | 39.7%        | 30.1%     | 6.1%   | 17.6%  |
| 年齢    | 18～29歳 | 6    | 8   | 19  | 3  | 12 | 48         | 29.2%           | 12.5% | 16.7%        | 39.6%     | 6.3%   | 4.9%   |
|       | 30～39歳 | 4    | 20  | 17  | 5  | 12 | 58         | 41.4%           | 6.9%  | 34.5%        | 29.3%     | 8.6%   | 4.9%   |
|       | 40～49歳 | 7    | 23  | 17  | 2  | 11 | 60         | 50.0%           | 11.7% | 38.3%        | 28.3%     | 3.3%   | 4.5%   |
|       | 50～59歳 | 10   | 30  | 37  | 7  | 13 | 97         | 41.2%           | 10.3% | 30.9%        | 38.1%     | 7.2%   | 5.3%   |
|       | 60～69歳 | 12   | 45  | 49  | 6  | 11 | 123        | 46.3%           | 9.8%  | 36.6%        | 39.8%     | 4.9%   | 4.5%   |
|       | 70～79歳 | 23   | 52  | 37  | 13 | 10 | 135        | 55.6%           | 17.0% | 38.5%        | 27.4%     | 9.6%   | 4.1%   |
| 80歳以上 | 10     | 33   | 17  | 3   | 15 | 78 | 55.1%      | 12.8%           | 42.3% | 21.8%        | 3.8%      | 19.2%  |        |
| 居住年数  | 1年未満   | 6    | 11  | 5   | 1  | 7  | 30         | 56.7%           | 20.0% | 36.7%        | 16.7%     | 3.3%   | 23.3%  |
|       | 1～10年  | 17   | 47  | 43  | 9  | 21 | 137        | 46.7%           | 12.4% | 34.3%        | 31.4%     | 6.6%   | 15.3%  |
|       | 10年以上  | 49   | 151 | 145 | 29 | 56 | 430        | 46.5%           | 11.4% | 35.1%        | 33.7%     | 6.7%   | 13.0%  |
| 子育て   | している   | 11   | 34  | 23  | 5  | 9  | 82         | 54.9%           | 13.4% | 41.5%        | 28.0%     | 6.1%   | 11.0%  |
|       | していない  | 58   | 176 | 167 | 34 | 75 | 510        | 45.9%           | 11.4% | 34.5%        | 32.7%     | 6.7%   | 14.7%  |

- 全体では、「どちらかといえば思う」が最も高く35.2%、次いで「あまり思わない」が32.2%、「知らない」が14.0%となった。「肯定的意見割合」の割合は47.3%
- 性別で「肯定的意見割合」を見ると、「女性」が51.3%で、「男性」の42.9%を上回った。
- 年齢で「肯定的意見割合」を見ると、「70～79歳」が最も高く55.6%、次いで「80歳以上」が55.1%、「40～49歳」が50.0%となった。
- 居住年数で「肯定的意見割合」を見ると、「1年未満」が最も高く56.7%、次いで「1～10年」が46.7%、「10年以上」が46.5%となった。
- 子育てで「肯定的意見割合」を見ると、「している」が54.9%で、「していない」の45.9%を上回った。



(3) 各項目の詳細分析

問4：あなたはこの1年間に、区役所に対して、日常生活に関する相談や要望を行ったことはありますか。

| 属性   |        | 回答者数 |     |   |   |   | 回答者数<br>合計 | 肯定的<br>意見<br>割合 | ■ある ■ない |       |
|------|--------|------|-----|---|---|---|------------|-----------------|---------|-------|
|      |        | ①    | ②   | ③ | ④ | ⑤ |            |                 |         |       |
| 全体   |        | 69   | 533 |   |   |   | 602        | 11.5%           | 11.5%   | 88.5% |
| 性別   | 男性     | 35   | 209 |   |   |   | 244        | 14.3%           | 14.3%   | 85.7% |
|      | 女性     | 33   | 313 |   |   |   | 346        | 9.5%            | 9.5%    | 90.5% |
| 年齢   | 18～29歳 | 3    | 46  |   |   |   | 49         | 6.1%            | 6.1%    | 93.9% |
|      | 30～39歳 | 8    | 50  |   |   |   | 58         | 13.8%           | 13.8%   | 86.2% |
|      | 40～49歳 | 7    | 52  |   |   |   | 59         | 11.9%           | 11.9%   | 88.1% |
|      | 50～59歳 | 12   | 85  |   |   |   | 97         | 12.4%           | 12.4%   | 87.6% |
|      | 60～69歳 | 11   | 110 |   |   |   | 121        | 9.1%            | 9.1%    | 90.9% |
|      | 70～79歳 | 18   | 118 |   |   |   | 136        | 13.2%           | 13.2%   | 86.8% |
|      | 80歳以上  | 10   | 69  |   |   |   | 79         | 12.7%           | 12.7%   | 87.3% |
| 居住年数 | 1年未満   | 5    | 25  |   |   |   | 30         | 16.7%           | 16.7%   | 83.3% |
|      | 1～10年  | 21   | 116 |   |   |   | 137        | 15.3%           | 15.3%   | 84.7% |
|      | 10年以上  | 43   | 387 |   |   |   | 430        | 10.0%           | 10.0%   | 90.0% |
| 子育て  | している   | 12   | 69  |   |   |   | 81         | 14.8%           | 14.8%   | 85.2% |
|      | していない  | 57   | 454 |   |   |   | 511        | 11.2%           | 11.2%   | 88.8% |

- 全体では、「ない」が最も高く88.5%、次いで「ある」が11.5%となった。
- 性別で「肯定的意見割合」を見ると、「男性」が14.3%で、「女性」の9.5%を上回った。
- 年齢で「肯定的意見割合」を見ると、「30～39歳」が最も高く13.8%、次いで「70～79歳」が13.2%、「80歳以上」が12.7%となった。
- 居住年数で「肯定的意見割合」を見ると、「1年未満」が最も高く16.7%、次いで「1～10年」が15.3%、「10年以上」が10.0%となった。
- 子育てで「肯定的意見割合」を見ると、「している」が14.8%で、「していない」の11.2%を上回った。

(3) 各項目の詳細分析

問5：【問4で「1.ある」と回答の方】あなたは、日常生活に関する相談や要望を行った際、区役所は区民に身近な窓口として、適切に対応したと感じましたか。

| 属性   |        | 回答者数 |    |    |   |   | 回答者数<br>合計 | 肯定的<br>意見<br>割合 | ■感じた<br>■どちらかといえば感じた<br>■あまり感じなかった<br>■感じなかった |              |            |         |
|------|--------|------|----|----|---|---|------------|-----------------|---|--------------|------------|---------|
|      |        | ①    | ②  | ③  | ④ | ⑤ |            |                 | ■感じた  | ■どちらかといえば感じた | ■あまり感じなかった | ■感じなかった |
| 全体   |        | 27   | 17 | 12 | 9 |   | 65         | 67.7%           | 41.5%   | 26.2%        | 18.5%      | 13.8%   |
| 性別   | 男性     | 10   | 12 | 7  | 4 |   | 33         | 66.7%           | 30.3%   | 36.4%        | 21.2%      | 12.1%   |
|      | 女性     | 17   | 5  | 4  | 5 |   | 31         | 71.0%           | 54.8%   | 16.1%        | 12.9%      | 16.1%   |
| 年齢   | 18～29歳 | 2    | 1  | 0  | 0 |   | 3          | 100.0%          | 66.7%   | 33.3%        | 0.0%       |         |
|      | 30～39歳 | 3    | 2  | 2  | 1 |   | 8          | 62.5%           | 37.5%   | 25.0%        | 25.0%      | 12.5%   |
|      | 40～49歳 | 3    | 0  | 2  | 2 |   | 7          | 42.9%           | 42.9%   | 0.0%         | 28.6%      | 28.6%   |
|      | 50～59歳 | 3    | 5  | 2  | 2 |   | 12         | 66.7%           | 25.0%   | 41.7%        | 16.7%      | 16.7%   |
|      | 60～69歳 | 3    | 2  | 2  | 2 |   | 9          | 55.6%           | 33.3%   | 22.2%        | 22.2%      | 22.2%   |
|      | 70～79歳 | 10   | 3  | 2  | 1 |   | 16         | 81.3%           | 62.5%   | 18.8%        | 12.5%      | 6.3%    |
| 居住年数 | 1年未満   | 2    | 2  | 1  | 0 |   | 5          | 80.0%           | 40.0%   | 40.0%        | 20.0%      | 0.0%    |
|      | 1～10年  | 10   | 3  | 5  | 2 |   | 20         | 65.0%           | 50.0%   | 15.0%        | 25.0%      | 10.0%   |
|      | 10年以上  | 15   | 12 | 6  | 7 |   | 40         | 67.5%           | 37.5%   | 30.0%        | 15.0%      | 17.5%   |
| 子育て  | している   | 6    | 1  | 3  | 2 |   | 12         | 58.3%           | 50.0%   | 8.3%         | 25.0%      | 16.7%   |
|      | していない  | 21   | 16 | 9  | 7 |   | 53         | 69.8%           | 39.6%   | 30.2%        | 17.0%      | 13.2%   |

- 全体では、「感じた」が最も高く41.5%、次いで「どちらかといえば感じた」が26.2%、「あまり感じなかった」が18.5%となった。「肯定的意見割合」の割合は67.7%
- 性別で「肯定的意見割合」を見ると、「女性」が71.0%で、「男性」の66.7%を上回った。
- 年齢で「肯定的意見割合」を見ると、「18～29歳」が最も高く100.0%、次いで「70～79歳」が81.3%、「80歳以上」が70.0%となった。
- 居住年数で「肯定的意見割合」を見ると、「1年未満」が最も高く80.0%、次いで「10年以上」が67.5%、「1～10年」が65.0%となった。
- 子育てで「肯定的意見割合」を見ると、「していない」が69.8%で、「している」の58.3%を上回った。

(3) 各項目の詳細分析

問6：【問5で「3.あまり感じなかった」、「4.感じなかった」と回答の方】  
 区役所は、区民に身近な窓口として、適切に対応したと感じないのはなぜですか。

| 属性   |        | 回答者数                           |                                     |                                   |   |                          |  |                                    |          | 回答者数合計 |
|------|--------|--------------------------------|-------------------------------------|-----------------------------------|---|--------------------------|--|------------------------------------|----------|--------|
|      |        | ①<br>説明が<br>わかり<br>づらかっ<br>たから | ②<br>相談内容を<br>理解して<br>もらえ<br>なかったから | ③<br>説明の<br>内容に<br>納得でき<br>なかったから | ④<br>行く先々で<br>他の窓口へ<br>行くように<br>案内された<br>から | ⑤<br>待ち時間が<br>長かった<br>から | ⑥<br>職員の<br>言葉使いや<br>態度を<br>不快に<br>感じたから | ⑦<br>職員の<br>みだしなみを<br>不快に<br>感じたから | ⑧<br>その他 |        |
| 全体   |        | 1                              | 5                                   | 5                                 | 2   | 7                        | 3  | 0                                  | 5        | 15     |
| 性別   | 男性     | 1                              | 4                                   | 4                                 | 2   | 5                        | 2  | 0                                  | 4        | 10     |
|      | 女性     | 0                              | 1                                   | 1                                 | 0   | 2                        | 1  | 0                                  | 1        | 5      |
| 年齢   | 18～29歳 | 0                              | 0                                   | 0                                 | 0   | 0                        | 0  | 0                                  | 0        | 0      |
|      | 30～39歳 | 0                              | 1                                   | 1                                 | 0   | 1                        | 0  | 0                                  | 0        | 2      |
|      | 40～49歳 | 1                              | 1                                   | 1                                 | 1   | 2                        | 1  | 0                                  | 2        | 4      |
|      | 50～59歳 | 0                              | 0                                   | 0                                 | 0   | 2                        | 1  | 0                                  | 0        | 3      |
|      | 60～69歳 | 0                              | 1                                   | 1                                 | 0   | 1                        | 0  | 0                                  | 2        | 3      |
|      | 70～79歳 | 0                              | 1                                   | 2                                 | 1   | 1                        | 0  | 0                                  | 0        | 2      |
|      | 80歳以上  | 0                              | 1                                   | 0                                 | 0   | 0                        | 1  | 0                                  | 1        | 1      |
| 居住年数 | 1年未満   | 0                              | 0                                   | 0                                 | 0   | 1                        | 0  | 0                                  | 0        | 1      |
|      | 1～10年  | 1                              | 3                                   | 3                                 | 1   | 2                        | 2  | 0                                  | 3        | 6      |
|      | 10年以上  | 0                              | 2                                   | 2                                 | 1   | 4                        | 1  | 0                                  | 2        | 8      |
| 子育て  | している   | 0                              | 1                                   | 1                                 | 0   | 1                        | 0  | 0                                  | 1        | 3      |
|      | していない  | 1                              | 4                                   | 4                                 | 2   | 6                        | 3  | 0                                  | 4        | 12     |

| 属性   |        | 回答割合                           |                                     |                                   |   |                          |  |                                    |          | 回答者数合計 |
|------|--------|--------------------------------|-------------------------------------|-----------------------------------|---|--------------------------|--|------------------------------------|----------|--------|
|      |        | ①<br>説明が<br>わかり<br>づらかっ<br>たから | ②<br>相談内容を<br>理解して<br>もらえ<br>なかったから | ③<br>説明の<br>内容に<br>納得でき<br>なかったから | ④<br>行く先々で<br>他の窓口へ<br>行くように<br>案内された<br>から | ⑤<br>待ち時間が<br>長かった<br>から | ⑥<br>職員の<br>言葉使いや<br>態度を<br>不快に<br>感じたから | ⑦<br>職員の<br>みだしなみを<br>不快に<br>感じたから | ⑧<br>その他 |        |
| 全体   |        | 6.7%                           | 33.3%                               | 33.3%                             | 13.3%                                       | 46.7%                    | 20.0%                                    | 0.0%                               | 33.3%    | 15     |
| 性別   | 男性     | 10.0%                          | 40.0%                               | 40.0%                             | 20.0%                                       | 50.0%                    | 20.0%                                    | 0.0%                               | 40.0%    | 10     |
|      | 女性     | 0.0%                           | 20.0%                               | 20.0%                             | 0.0%  | 40.0%                    | 20.0%                                    | 0.0%                               | 20.0%    | 5      |
| 年齢   | 18～29歳 | 0.0%                           | 0.0%                                | 0.0%                              | 0.0%  | 0.0%                     | 0.0%                                     | 0.0%                               | 0.0%     | 0      |
|      | 30～39歳 | 0.0%                           | 50.0%                               | 50.0%                             | 0.0%  | 50.0%                    | 0.0%                                     | 0.0%                               | 0.0%     | 2      |
|      | 40～49歳 | 25.0%                          | 25.0%                               | 25.0%                             | 25.0%                                       | 50.0%                    | 25.0%                                    | 0.0%                               | 50.0%    | 4      |
|      | 50～59歳 | 0.0%                           | 0.0%                                | 0.0%                              | 0.0%  | 66.7%                    | 33.3%                                    | 0.0%                               | 0.0%     | 3      |
|      | 60～69歳 | 0.0%                           | 33.3%                               | 33.3%                             | 0.0%  | 33.3%                    | 0.0%                                     | 0.0%                               | 66.7%    | 3      |
|      | 70～79歳 | 0.0%                           | 50.0%                               | 100.0%                            | 50.0%                                       | 50.0%                    | 0.0%                                     | 0.0%                               | 0.0%     | 2      |
|      | 80歳以上  | 0.0%                           | 100.0%                              | 0.0%                              | 0.0%  | 0.0%                     | 100.0%                                   | 0.0%                               | 100.0%   | 1      |
| 居住年数 | 1年未満   | 0.0%                           | 0.0%                                | 0.0%                              | 0.0%  | 100.0%                   | 0.0%                                     | 0.0%                               | 0.0%     | 1      |
|      | 1～10年  | 16.7%                          | 50.0%                               | 50.0%                             | 16.7%                                       | 33.3%                    | 33.3%                                    | 0.0%                               | 50.0%    | 6      |
|      | 10年以上  | 0.0%                           | 25.0%                               | 25.0%                             | 12.5%                                       | 50.0%                    | 12.5%                                    | 0.0%                               | 25.0%    | 8      |
| 子育て  | している   | 0.0%                           | 33.3%                               | 33.3%                             | 0.0%  | 33.3%                    | 0.0%                                     | 0.0%                               | 33.3%    | 3      |
|      | していない  | 8.3%                           | 33.3%                               | 33.3%                             | 16.7%                                       | 50.0%                    | 25.0%                                    | 0.0%                               | 33.3%    | 12     |

- 全体では、「待ち時間が長かったから」が最も高く46.7%、次いで「相談内容を理解してもらえなかったから、説明の内容に納得できなかったから、その他」が33.3%、「職員の言葉使いや態度を不快に感じたから」が20.0%となった。
- 性別で「待ち時間が長かったから」を見ると、「男性」が50.0%で、「女性」の40.0%を上回った。
- 年齢で「待ち時間が長かったから」を見ると、「50～59歳」が最も高く66.7%、次いで「30～39歳、40～49歳、70～79歳」が50.0%、「60～69歳」が33.3%となった。
- 居住年数で「待ち時間が長かったから」を見ると、「1年未満」が最も高く100.0%、次いで「10年以上」が50.0%、「1～10年」が33.3%となった。
- 子育てで「待ち時間が長かったから」を見ると、「していない」が50.0%で、「している」の33.3%を上回った。

(3) 各項目の詳細分析

問7：あなたは、「SDGs」をご存知でしたか。

| 属性   | 回答者数   |     |     |     |   | 回答者数<br>合計 | 肯定的<br>意見<br>割合 | <ul style="list-style-type: none"> <li>■ SDGsを知っていた</li> <li>■ SDGsという言葉は聞いたことがあった、又はロゴを見たことがあった</li> <li>■ 存在を知らなかった</li> </ul> |
|------|--------|-----|-----|-----|---|------------|-----------------|--|
|      | ①      | ②   | ③   | ④   | ⑤ |            |                 |  |
| 全体   | 317    | 120 | 152 |     |   | 589        |                 | <div style="display: flex; justify-content: space-between;"> <span>53.8%</span> <span>20.4%</span> <span>25.8%</span> </div>     |
| 性別   | 男性     | 117 | 55  | 67  |   |            | 239             | <div style="display: flex; justify-content: space-between;"> <span>49.0%</span> <span>23.0%</span> <span>28.0%</span> </div>     |
|      | 女性     | 195 | 62  | 82  |   |            | 339             | <div style="display: flex; justify-content: space-between;"> <span>57.5%</span> <span>18.3%</span> <span>24.2%</span> </div>     |
| 年齢   | 18～29歳 | 29  | 12  | 7   |   |            | 48              | <div style="display: flex; justify-content: space-between;"> <span>60.4%</span> <span>25.0%</span> <span>14.6%</span> </div>     |
|      | 30～39歳 | 37  | 10  | 10  |   |            | 57              | <div style="display: flex; justify-content: space-between;"> <span>64.9%</span> <span>17.5%</span> <span>17.5%</span> </div>     |
|      | 40～49歳 | 43  | 12  | 5   |   |            | 60              | <div style="display: flex; justify-content: space-between;"> <span>71.7%</span> <span>20.0%</span> <span>8.3%</span> </div>      |
|      | 50～59歳 | 62  | 18  | 16  |   |            | 96              | <div style="display: flex; justify-content: space-between;"> <span>64.6%</span> <span>18.8%</span> <span>16.7%</span> </div>     |
|      | 60～69歳 | 81  | 16  | 22  |   |            | 119             | <div style="display: flex; justify-content: space-between;"> <span>68.1%</span> <span>13.4%</span> <span>18.5%</span> </div>     |
|      | 70～79歳 | 52  | 35  | 46  |   |            | 133             | <div style="display: flex; justify-content: space-between;"> <span>39.1%</span> <span>26.3%</span> <span>34.6%</span> </div>     |
|      | 80歳以上  | 12  | 17  | 45  |   |            | 74              | <div style="display: flex; justify-content: space-between;"> <span>16.2%</span> <span>23.0%</span> <span>60.8%</span> </div>     |
| 居住年数 | 1年未満   | 13  | 9   | 5   |   |            | 27              | <div style="display: flex; justify-content: space-between;"> <span>48.1%</span> <span>33.3%</span> <span>18.5%</span> </div>     |
|      | 1～10年  | 80  | 22  | 34  |   |            | 136             | <div style="display: flex; justify-content: space-between;"> <span>58.8%</span> <span>16.2%</span> <span>25.0%</span> </div>     |
|      | 10年以上  | 222 | 89  | 111 |   |            | 422             | <div style="display: flex; justify-content: space-between;"> <span>52.6%</span> <span>21.1%</span> <span>26.3%</span> </div>     |
| 子育て  | している   | 58  | 14  | 11  |   |            | 83              | <div style="display: flex; justify-content: space-between;"> <span>69.9%</span> <span>16.9%</span> <span>13.3%</span> </div>     |
|      | していない  | 257 | 106 | 134 |   |            | 497             | <div style="display: flex; justify-content: space-between;"> <span>51.7%</span> <span>21.3%</span> <span>27.0%</span> </div>     |

- 全体では、「SDGsを知っていた」が最も高く53.8%、次いで「存在を知らなかった」が25.8%、「SDGsという言葉は聞いたことがあった、又はロゴを見たことがあった」が20.4%となった。
- 性別で「SDGsを知っていた」を見ると、「女性」が57.5%で、「男性」の49.0%を上回った。
- 年齢で「SDGsを知っていた」を見ると、「40～49歳」が最も高く71.7%、次いで「60～69歳」が68.1%、「30～39歳」が64.9%となった。
- 居住年数で「SDGsを知っていた」を見ると、「1～10年」が最も高く58.8%、次いで「10年以上」が52.6%、「1年未満」が48.1%となった。
- 子育てで「SDGsを知っていた」を見ると、「している」が69.9%で、「していない」の51.7%を上回った。

(3) 各項目の詳細分析

問8：【問7で「1.SDGsを知っていた」と回答の方】あなたは、普段の生活において、SDGsをどの程度意識して行動していますか。

| 属性   |        | 回答者数 |    |     |    |   | 回答者数<br>合計 | 肯定的<br>意見<br>割合 |           |           |            |       |
|------|--------|------|----|-----|----|---|------------|-----------------|-----------|-----------|------------|-------|
|      |        | ①    | ②  | ③   | ④  | ⑤ |            |                 | ■常に意識している | ■よく意識している | ■たまに意識している | ■     |
| 全体   |        | 35   | 79 | 174 | 20 |   | 308        |                 | 11.4%     | 25.6%     | 56.5%      | 6.5%  |
| 性別   | 男性     | 13   | 25 | 61  | 15 |   | 114        |                 | 11.4%     | 21.9%     | 53.5%      | 13.2% |
|      | 女性     | 22   | 51 | 112 | 4  |   | 189        |                 | 11.6%     | 27.0%     | 59.3%      | 2.1%  |
| 年齢   | 18～29歳 | 2    | 5  | 18  | 4  |   | 29         |                 | 6.9%      | 17.2%     | 62.1%      | 13.8% |
|      | 30～39歳 | 1    | 8  | 25  | 1  |   | 35         |                 | 2.9%      | 22.9%     | 71.4%      | 2.9%  |
|      | 40～49歳 | 4    | 9  | 23  | 5  |   | 41         |                 | 9.8%      | 22.0%     | 56.1%      | 12.2% |
|      | 50～59歳 | 5    | 16 | 37  | 3  |   | 61         |                 | 8.2%      | 26.2%     | 60.7%      | 4.9%  |
|      | 60～69歳 | 11   | 23 | 41  | 6  |   | 81         |                 | 13.6%     | 28.4%     | 50.6%      | 7.4%  |
|      | 70～79歳 | 7    | 12 | 29  | 1  |   | 49         |                 | 14.3%     | 24.5%     | 59.2%      | 2.0%  |
|      | 80歳以上  | 5    | 5  | 1   | 0  |   | 11         |                 | 45.5%     | 45.5%     | 9.0%       | 0.0%  |
| 居住年数 | 1年未満   | 0    | 5  | 6   | 1  |   | 12         |                 | 0.0%      | 41.7%     | 50.0%      | 8.3%  |
|      | 1～10年  | 9    | 17 | 48  | 4  |   | 78         |                 | 11.5%     | 21.8%     | 61.5%      | 5.1%  |
|      | 10年以上  | 26   | 56 | 119 | 15 |   | 216        |                 | 12.0%     | 25.9%     | 55.1%      | 6.9%  |
| 子育て  | している   | 4    | 15 | 33  | 3  |   | 55         |                 | 7.3%      | 27.3%     | 60.0%      | 5.5%  |
|      | していない  | 31   | 63 | 140 | 17 |   | 251        |                 | 12.4%     | 25.1%     | 55.8%      | 6.8%  |

- 全体では、「たまに意識している」が最も高く56.5%、次いで「よく意識している」が25.6%、「常に意識している」が11.4%となった。
- 性別で「たまに意識している」を見ると、「女性」が59.3%で、「男性」の53.5%を上回った。
- 年齢で「たまに意識している」を見ると、「30～39歳」が最も高く71.4%、次いで「18～29歳」が62.1%、「50～59歳」が60.7%となった。
- 居住年数で「たまに意識している」を見ると、「1～10年」が最も高く61.5%、次いで「10年以上」が55.1%、「1年未満」が50.0%となった。
- 子育てで「たまに意識している」を見ると、「している」が60.0%で、「していない」の55.8%を上回った。

(3) 各項目の詳細分析

問9：【問8で「1.常に意識している」、「2.よく意識している」、「3.たまに意識している」と回答の方】あなたが取り組んだことのある、SDGsを意識した行動はどのようなものですか。

| 属性     | 回答者数            |                 |  |                            |                 |                            |                         |                 |                        |                |                                 |                       |                                     |                             |                          |                         |          | 回答者数合計 |
|--------|-----------------|-----------------|--|----------------------------|-----------------|----------------------------|-------------------------|-----------------|------------------------|----------------|---------------------------------|-----------------------|-------------------------------------|-----------------------------|--------------------------|-------------------------|----------|--------|
|        | ①<br>マイバッグを持ち歩く | ②<br>マイボトルを持ち歩く | ③<br>マイカトラリー<br>(フォーク、スプーンなど)<br>を持ち歩く | ④<br>人がいない部屋の照明は<br>こまめに消す | ⑤<br>簡易包装の商品を選ぶ | ⑥<br>食器を洗う時は<br>水の使用量を意識する | ⑦<br>食べ物は食べられる分<br>だけ買う | ⑧<br>買った物は地元とする | ⑨<br>ごみの分別をしっかりとす<br>る | ⑩<br>過剰なごみを捨てる | ⑪<br>食料や飲料を備蓄する<br>(ローリング・ストック) | ⑫<br>家具の転倒防止対策を<br>する | ⑬<br>トイレが使えないとき<br>のために<br>凝固剤を備蓄する | ⑭<br>ウォーキングなど健康<br>のために運動する | ⑮<br>フェアトレード<br>の商品を購入する | ⑯<br>家庭内で家事や育児を<br>分担する | ⑰<br>その他 |        |
| 全体     | 260             | 136             | 17                                     | 226                        | 89              | 119                        | 157                     | 134             | 213                    | 35             | 112                             | 70                    | 29                                  | 122                         | 19                       | 32                      | 21       | 280    |
| 性別     | 男性 84           | 27              | 3                                      | 71                         | 20              | 32                         | 54                      | 37              | 68                     | 10             | 31                              | 19                    | 6                                   | 45                          | 4                        | 11                      | 5        | 95     |
| 女性     | 173             | 108             | 13                                     | 153                        | 67              | 86                         | 101                     | 96              | 145                    | 24             | 78                              | 50                    | 23                                  | 77                          | 14                       | 21                      | 16       | 181    |
| 年齢     | 18-29歳          | 22              | 12                                     | 2                          | 19              | 6                          | 8                       | 15              | 8                      | 12             | 2                               | 6                     | 7                                   | 1                           | 6                        | 2                       | 3        | 25     |
| 30-39歳 | 32              | 18              | 2                                      | 26                         | 7               | 8                          | 24                      | 8               | 24                     | 2              | 12                              | 9                     | 3                                   | 8                           | 1                        | 2                       | 2        | 33     |
| 40-49歳 | 33              | 18              | 3                                      | 31                         | 11              | 12                         | 21                      | 13              | 26                     | 2              | 11                              | 10                    | 1                                   | 13                          | 4                        | 4                       | 1        | 36     |
| 50-59歳 | 53              | 27              | 3                                      | 45                         | 21              | 30                         | 29                      | 28              | 41                     | 6              | 26                              | 12                    | 10                                  | 21                          | 3                        | 7                       | 4        | 56     |
| 60-69歳 | 64              | 35              | 5                                      | 55                         | 26              | 32                         | 36                      | 39              | 62                     | 13             | 30                              | 17                    | 6                                   | 38                          | 6                        | 6                       | 7        | 72     |
| 70-79歳 | 45              | 19              | 1                                      | 41                         | 13              | 22                         | 26                      | 28              | 39                     | 7              | 21                              | 12                    | 7                                   | 28                          | 1                        | 9                       | 4        | 47     |
| 80歳以上  | 10              | 7               | 1                                      | 9                          | 5               | 7                          | 6                       | 10              | 9                      | 3              | 6                               | 3                     | 1                                   | 8                           | 2                        | 1                       | 2        | 10     |
| 居住年数   | 1年未満            | 10              | 5                                      | 1                          | 9               | 5                          | 4                       | 7               | 2                      | 6              | 1                               | 6                     | 3                                   | 1                           | 3                        | 1                       | 1        | 11     |
| 1-10年  | 68              | 31              | 3                                      | 57                         | 17              | 19                         | 44                      | 35              | 53                     | 9              | 23                              | 22                    | 5                                   | 26                          | 5                        | 6                       | 5        | 73     |
| 10年以上  | 180             | 99              | 13                                     | 160                        | 67              | 95                         | 105                     | 97              | 154                    | 25             | 83                              | 45                    | 23                                  | 93                          | 13                       | 25                      | 15       | 194    |
| 子育て    | している            | 47              | 22                                     | 4                          | 40              | 13                         | 15                      | 33              | 14                     | 37             | 3                               | 18                    | 14                                  | 5                           | 14                       | 3                       | 8        | 50     |
| していない  | 211             | 113             | 13                                     | 185                        | 75              | 103                        | 124                     | 119             | 175                    | 31             | 93                              | 55                    | 24                                  | 107                         | 16                       | 24                      | 18       | 228    |

| 属性     | 回答割合            |                 |  |                            |                 |                            |                         |                 |                        |                |                                 |                       |                                     |                             |                          |                         |          | 回答者数合計 |    |
|--------|-----------------|-----------------|--|----------------------------|-----------------|----------------------------|-------------------------|-----------------|------------------------|----------------|---------------------------------|-----------------------|-------------------------------------|-----------------------------|--------------------------|-------------------------|----------|--------|----|
|        | ①<br>マイバッグを持ち歩く | ②<br>マイボトルを持ち歩く | ③<br>マイカトラリー<br>(フォーク、スプーンなど)<br>を持ち歩く | ④<br>人がいない部屋の照明は<br>こまめに消す | ⑤<br>簡易包装の商品を選ぶ | ⑥<br>食器を洗う時は<br>水の使用量を意識する | ⑦<br>食べ物は食べられる分<br>だけ買う | ⑧<br>買った物は地元とする | ⑨<br>ごみの分別をしっかりとす<br>る | ⑩<br>過剰なごみを捨てる | ⑪<br>食料や飲料を備蓄する<br>(ローリング・ストック) | ⑫<br>家具の転倒防止対策を<br>する | ⑬<br>トイレが使えないとき<br>のために<br>凝固剤を備蓄する | ⑭<br>ウォーキングなど健康<br>のために運動する | ⑮<br>フェアトレード<br>の商品を購入する | ⑯<br>家庭内で家事や育児を<br>分担する | ⑰<br>その他 |        |    |
| 全体     | 92.9%           | 48.6%           | 6.1%                                   | 80.7%                      | 31.8%           | 42.5%                      | 56.1%                   | 47.9%           | 76.1%                  | 12.5%          | 40.0%                           | 25.0%                 | 10.4%                               | 43.6%                       | 6.8%                     | 11.4%                   | 7.5%     | 280    |    |
| 性別     | 男性 88.4%        | 28.4%           | 3.2%                                   | 74.7%                      | 21.1%           | 33.7%                      | 56.8%                   | 38.9%           | 71.6%                  | 10.5%          | 32.6%                           | 20.0%                 | 6.3%                                | 47.4%                       | 4.2%                     | 11.6%                   | 5.3%     | 95     |    |
| 女性     | 95.6%           | 59.7%           | 7.2%                                   | 84.5%                      | 37.0%           | 47.5%                      | 55.8%                   | 53.0%           | 80.1%                  | 13.3%          | 43.1%                           | 27.6%                 | 12.7%                               | 42.5%                       | 7.7%                     | 11.6%                   | 8.8%     | 181    |    |
| 年齢     | 18-29歳          | 88.0%           | 48.0%                                  | 8.0%                       | 76.0%           | 24.0%                      | 32.0%                   | 60.0%           | 32.0%                  | 48.0%          | 8.0%                            | 24.0%                 | 28.0%                               | 4.0%                        | 24.0%                    | 8.0%                    | 12.0%    | 4.0%   | 25 |
| 30-39歳 | 97.0%           | 54.5%           | 6.1%                                   | 78.8%                      | 21.2%           | 24.2%                      | 72.7%                   | 24.2%           | 72.7%                  | 6.1%           | 36.4%                           | 27.3%                 | 9.1%                                | 24.2%                       | 3.0%                     | 6.1%                    | 6.1%     | 33     |    |
| 40-49歳 | 91.7%           | 50.0%           | 8.3%                                   | 86.1%                      | 30.6%           | 33.3%                      | 58.3%                   | 36.1%           | 72.2%                  | 5.6%           | 30.6%                           | 27.8%                 | 2.8%                                | 36.1%                       | 11.1%                    | 11.1%                   | 2.8%     | 36     |    |
| 50-59歳 | 94.6%           | 48.2%           | 5.4%                                   | 80.4%                      | 37.5%           | 53.6%                      | 51.8%                   | 50.0%           | 73.2%                  | 10.7%          | 46.4%                           | 21.4%                 | 17.9%                               | 37.5%                       | 5.4%                     | 12.5%                   | 7.1%     | 56     |    |
| 60-69歳 | 88.9%           | 48.6%           | 6.9%                                   | 76.4%                      | 36.1%           | 44.4%                      | 50.0%                   | 54.2%           | 86.1%                  | 18.1%          | 41.7%                           | 23.6%                 | 8.3%                                | 52.8%                       | 8.3%                     | 8.3%                    | 9.7%     | 72     |    |
| 70-79歳 | 95.7%           | 40.4%           | 2.1%                                   | 87.2%                      | 27.7%           | 46.8%                      | 55.3%                   | 59.6%           | 83.0%                  | 14.9%          | 44.7%                           | 25.5%                 | 14.9%                               | 59.6%                       | 2.1%                     | 19.1%                   | 8.5%     | 47     |    |
| 80歳以上  | 100.0%          | 70.0%           | 10.0%                                  | 90.0%                      | 50.0%           | 70.0%                      | 60.0%                   | 100.0%          | 90.0%                  | 30.0%          | 60.0%                           | 30.0%                 | 10.0%                               | 80.0%                       | 20.0%                    | 10.0%                   | 20.0%    | 10     |    |
| 居住年数   | 1年未満            | 90.9%           | 45.5%                                  | 9.1%                       | 81.8%           | 45.5%                      | 36.4%                   | 63.6%           | 18.2%                  | 54.5%          | 9.1%                            | 54.5%                 | 27.3%                               | 9.1%                        | 27.3%                    | 9.1%                    | 9.1%     | 11     |    |
| 1-10年  | 93.2%           | 42.5%           | 4.1%                                   | 78.1%                      | 23.3%           | 26.0%                      | 60.3%                   | 47.9%           | 72.6%                  | 12.3%          | 31.5%                           | 30.1%                 | 6.8%                                | 35.6%                       | 6.8%                     | 8.2%                    | 6.8%     | 73     |    |
| 10年以上  | 92.8%           | 51.0%           | 6.7%                                   | 82.5%                      | 34.5%           | 49.0%                      | 54.1%                   | 50.0%           | 79.4%                  | 12.9%          | 42.8%                           | 23.2%                 | 11.9%                               | 47.9%                       | 6.7%                     | 12.9%                   | 7.7%     | 194    |    |
| 子育て    | している            | 94.0%           | 44.0%                                  | 8.0%                       | 80.0%           | 26.0%                      | 30.0%                   | 66.0%           | 28.0%                  | 74.0%          | 6.0%                            | 28.0%                 | 10.0%                               | 28.0%                       | 6.0%                     | 16.0%                   | 6.0%     | 50     |    |
| していない  | 92.5%           | 49.6%           | 5.7%                                   | 81.1%                      | 32.9%           | 45.2%                      | 54.4%                   | 52.2%           | 76.8%                  | 13.6%          | 40.8%                           | 24.1%                 | 10.5%                               | 46.9%                       | 7.0%                     | 10.5%                   | 7.9%     | 228    |    |

●全体では、「マイバッグを持ち歩く」が最も高く92.9%、次いで「人がいない部屋の照明はこまめに消す」が80.7%、「ごみの分別をしっかりとする」が76.1%となった。  
 ●性別で「マイバッグを持ち歩く」を見ると、「女性」が95.6%で、「男性」の88.4%を上回った。  
 ●年齢で「マイバッグを持ち歩く」を見ると、「80歳以上」が最も高く100.0%、次いで「30-39歳」が97.0%、「70-79歳」が95.7%となった。  
 ●居住年数で「マイバッグを持ち歩く」を見ると、「1-10年」が最も高く93.2%、次いで「10年以上」が92.8%、「1年未満」が90.9%となった。  
 ●子育てで「マイバッグを持ち歩く」を見ると、「している」が94.0%で、「していない」の92.5%を上回った。

問10：【問9で「17.その他」と回答の方】問9の選択肢以外で、あなたが取り組んだことのある、SDGsを意識した行動はどのようなものですか。

具体的な活動内容をお書きください。（自由記載）

| 回答内容   |
|--|
| 自宅用は包装は断っている。  |
| できるだけ自転車や徒歩で移動する。  |
| 食器の油污れは新聞でふき取ってから洗うようにしている。  |
| 洋服は買わない。   |
| ゴミの分別をする。  |
| 余分な食品はできるだけ買わない様にしている。   |
| ボトルキャップ他リサイクル、野菜クズなど土へ戻す。  |
| 近い場所に行く時は自転車及び徒歩で行き、自動車の使用を控える。  |
| 食事をした後、食品の汚れをペーパーで拭き取ってから洗っています。油污れなど下水に流さないようにしてます。食器洗剤も原液を水で薄めて使っています。水質汚染を少しでも防ぎたい。             |
| ゴミ出し回数をへらしゴミ袋（ポリ袋）の数を減らす。  |
| 衣服等なるべく再利用の方法を考えてすぐには捨てない。   |
| 日付が過ぎていても買うことにしている。  |
| 紙の本を買わない。デジタルで済ます。   |
| フードバンクに食品を寄付   |
| つねにマイバックを持ち歩いている。ペットボトルのキャップを集める。  |
| 小規模食料生産者が直売を行う機会を知れたときは積極的に商品を購入する。授業についていけない未成年の親戚に勉強を教える。あらゆる差別に加担しないよう知識をつける。政治やSDGsについて勉強し続ける。 |
| 鍋を使った後、水で洗う前に使用済みのティッシュや紙を使って汚れをぬぐっています。   |
| 積極的にリサイクル（衣料、電化製品、家具、食品等）に取り組む。  |
| 着れなくなった肌着など拭き掃除してから捨てる。油ものなどは拭き取ってから洗い物をする。  |

(3) 各項目の詳細分析

問11：「地域活動協議会」は、おおむね小学校区域を範囲として、自治会・町内会や子ども会、老人クラブ、PTA、NPO、企業など様々な団体が協力しながら、防災訓練や子ども向けのイベント、見守り、清掃活動、地域のまつりなど、災害時はもちろんのこと、日常的に助け合えるよう地域のまちづくりの活動に取り組んでいます。  
あなたは、「地域活動協議会」のことを知っていますか？

| 属性   |        | 回答者数 |     |   |   |   | 回答者数合計 | 肯定的意見割合 | ■知っている ■知らない |       |
|------|--------|------|-----|---|---|---|--------|---------|--------------|-------|
|      |        | ①    | ②   | ③ | ④ | ⑤ |        |         | 知っている        | 知らない  |
| 全体   |        | 271  | 318 | / | / | / | 589    | 46.0%   | 46.0%        | 54.0% |
| 性別   | 男性     | 110  | 131 | / | / | / | 241    | 45.6%   | 45.6%        | 54.4% |
|      | 女性     | 158  | 180 | / | / | / | 338    | 46.7%   | 46.7%        | 53.3% |
| 年齢   | 18～29歳 | 8    | 41  | / | / | / | 49     | 16.3%   | 16.3%        | 83.7% |
|      | 30～39歳 | 19   | 39  | / | / | / | 58     | 32.8%   | 32.8%        | 67.2% |
|      | 40～49歳 | 31   | 29  | / | / | / | 60     | 51.7%   | 51.7%        | 48.3% |
|      | 50～59歳 | 41   | 54  | / | / | / | 95     | 43.2%   | 43.2%        | 56.8% |
|      | 60～69歳 | 53   | 70  | / | / | / | 123    | 43.1%   | 43.1%        | 56.9% |
|      | 70～79歳 | 81   | 49  | / | / | / | 130    | 62.3%   | 62.3%        | 37.7% |
|      | 80歳以上  | 37   | 36  | / | / | / | 73     | 50.7%   | 50.7%        | 49.3% |
| 居住年数 | 1年未満   | 6    | 23  | / | / | / | 29     | 20.7%   | 20.7%        | 79.3% |
|      | 1～10年  | 52   | 85  | / | / | / | 137    | 38.0%   | 38.0%        | 62.0% |
|      | 10年以上  | 212  | 208 | / | / | / | 420    | 50.5%   | 50.5%        | 49.5% |
| 子育て  | している   | 41   | 41  | / | / | / | 82     | 50.0%   | 50.0%        | 50.0% |
|      | していない  | 224  | 275 | / | / | / | 499    | 44.9%   | 44.9%        | 55.1% |

- 全体では、「知らない」が最も高く54.0%、次いで「知っている」が46.0%となった。
- 性別で「知らない」を見ると、「男性」が54.4%で、「女性」の53.3%を上回った。
- 年齢で「知らない」を見ると、「18～29歳」が最も高く83.7%、次いで「30～39歳」が67.2%、「60～69歳」が56.9%となった。
- 居住年数で「知らない」を見ると、「1年未満」が最も高く79.3%、次いで「1～10年」が62.0%、「10年以上」が49.5%となった。
- 子育てで「知らない」を見ると、「していない」が55.1%で、「している」の50.0%を上回った。



(3) 各項目の詳細分析

問12：【問11で「1.知っている」と回答の方】あなたが、地域活動協議会を知ったきっかけは何ですか。

| 属性     | 回答者数           |  |                      |  |                                       |                      |                    |                         |                     |          | 回答者数合計 |
|--------|----------------|--|----------------------|--|---------------------------------------|----------------------|--------------------|-------------------------|---------------------|----------|--------|
|        | ①<br>区の<br>広報紙 | ②<br>区のホームページ、<br>SNS(Facebook、X(旧<br>Twitter)等) | ③<br>地域活動協議会<br>の広報紙 | ④<br>地域活動協議会<br>のホームペー<br>ジ、<br>SNS(Facebook、X(旧<br>Twitter)等) | ⑤<br>地域活動協議会<br>の活動に<br>携わるようにな<br>った | ⑥<br>ポスターや<br>チラシを見た | ⑦<br>イベントに<br>参加した | ⑧<br>活動している<br>ところを見かけた | ⑨<br>友人・知人<br>から聞いた | ⑩<br>その他 |        |
| 全体     | 175            | 12   | 78                   | 6  | 43                                    | 85                   | 52                 | 48                      | 29                  | 13       | 263    |
| 性別     |                |  |                      |  |                                       |                      |                    |                         |                     |          |        |
| 男性     | 72             | 5  | 31                   | 4  | 15                                    | 38                   | 19                 | 17                      | 14                  | 7        | 107    |
| 女性     | 100            | 7  | 45                   | 2  | 27                                    | 47                   | 32                 | 30                      | 14                  | 6        | 153    |
| 年齢     |                |  |                      |  |                                       |                      |                    |                         |                     |          |        |
| 18～29歳 | 2              | 0  | 2                    | 0  | 0                                     | 1                    | 0                  | 1                       | 2                   | 0        | 7      |
| 30～39歳 | 8              | 2  | 2                    | 1  | 1                                     | 5                    | 4                  | 3                       | 2                   | 1        | 19     |
| 40～49歳 | 20             | 2  | 9                    | 0  | 4                                     | 11                   | 6                  | 6                       | 2                   | 3        | 31     |
| 50～59歳 | 22             | 3  | 8                    | 1  | 7                                     | 9                    | 7                  | 6                       | 0                   | 4        | 39     |
| 60～69歳 | 34             | 2  | 11                   | 0  | 10                                    | 16                   | 12                 | 6                       | 12                  | 1        | 52     |
| 70～79歳 | 62             | 2  | 34                   | 3  | 14                                    | 32                   | 15                 | 17                      | 8                   | 2        | 78     |
| 80歳以上  | 26             | 1  | 12                   | 1  | 7                                     | 11                   | 8                  | 9                       | 3                   | 2        | 36     |
| 居住年数   |                |  |                      |  |                                       |                      |                    |                         |                     |          |        |
| 1年未満   | 5              | 1  | 2                    | 0  | 1                                     | 2                    | 0                  | 0                       | 0                   | 0        | 6      |
| 1～10年  | 29             | 3  | 10                   | 2  | 3                                     | 16                   | 9                  | 6                       | 7                   | 0        | 49     |
| 10年以上  | 140            | 8  | 66                   | 4  | 39                                    | 67                   | 43                 | 42                      | 22                  | 13       | 207    |
| 子育て    |                |  |                      |  |                                       |                      |                    |                         |                     |          |        |
| している   | 20             | 4  | 9                    | 1  | 5                                     | 14                   | 9                  | 6                       | 1                   | 5        | 41     |
| していない  | 151            | 8  | 67                   | 5  | 38                                    | 68                   | 43                 | 42                      | 27                  | 8        | 217    |

| 属性     | 回答割合           |  |                      |  |                                       |                      |                    |                         |                     |          | 回答者数合計 |
|--------|----------------|--|----------------------|--|---------------------------------------|----------------------|--------------------|-------------------------|---------------------|----------|--------|
|        | ①<br>区の<br>広報紙 | ②<br>区のホームページ、<br>SNS(Facebook、X(旧<br>Twitter)等) | ③<br>地域活動協議会<br>の広報紙 | ④<br>地域活動協議会<br>のホームペー<br>ジ、<br>SNS(Facebook、X(旧<br>Twitter)等) | ⑤<br>地域活動協議会<br>の活動に<br>携わるようにな<br>った | ⑥<br>ポスターや<br>チラシを見た | ⑦<br>イベントに<br>参加した | ⑧<br>活動している<br>ところを見かけた | ⑨<br>友人・知人<br>から聞いた | ⑩<br>その他 |        |
| 全体     | 66.5%          | 4.6%   | 29.7%                | 2.3%   | 16.3%                                 | 32.3%                | 19.8%              | 18.3%                   | 11.0%               | 4.9%     | 263    |
| 性別     |                |  |                      |  |                                       |                      |                    |                         |                     |          |        |
| 男性     | 67.3%          | 4.7%   | 29.0%                | 3.7%   | 14.0%                                 | 35.5%                | 17.8%              | 15.9%                   | 13.1%               | 6.5%     | 107    |
| 女性     | 65.4%          | 4.6%   | 29.4%                | 1.3%   | 17.6%                                 | 30.7%                | 20.9%              | 19.6%                   | 9.2%                | 3.9%     | 153    |
| 年齢     |                |  |                      |  |                                       |                      |                    |                         |                     |          |        |
| 18～29歳 | 28.6%          | 0.0%   | 28.6%                | 0.0%   | 0.0%                                  | 14.3%                | 0.0%               | 14.3%                   | 28.6%               | 0.0%     | 7      |
| 30～39歳 | 42.1%          | 10.5%  | 10.5%                | 5.3%   | 5.3%                                  | 26.3%                | 21.1%              | 15.8%                   | 10.5%               | 5.3%     | 19     |
| 40～49歳 | 64.5%          | 6.5%   | 29.0%                | 0.0%   | 12.9%                                 | 35.5%                | 19.4%              | 19.4%                   | 6.5%                | 9.7%     | 31     |
| 50～59歳 | 56.4%          | 7.7%   | 20.5%                | 2.6%   | 17.9%                                 | 23.1%                | 17.9%              | 15.4%                   | 0.0%                | 10.3%    | 39     |
| 60～69歳 | 65.4%          | 3.8%   | 21.2%                | 0.0%   | 19.2%                                 | 30.8%                | 23.1%              | 11.5%                   | 23.1%               | 1.9%     | 52     |
| 70～79歳 | 79.5%          | 2.6%   | 43.6%                | 3.8%   | 17.9%                                 | 41.0%                | 19.2%              | 21.8%                   | 10.3%               | 2.6%     | 78     |
| 80歳以上  | 72.2%          | 2.8%   | 33.3%                | 2.8%   | 19.4%                                 | 30.6%                | 22.2%              | 25.0%                   | 8.3%                | 5.6%     | 36     |
| 居住年数   |                |  |                      |  |                                       |                      |                    |                         |                     |          |        |
| 1年未満   | 83.3%          | 16.7%  | 33.3%                | 0.0%   | 16.7%                                 | 33.3%                | 0.0%               | 0.0%                    | 0.0%                | 0.0%     | 6      |
| 1～10年  | 59.2%          | 6.1%   | 20.4%                | 4.1%   | 6.1%                                  | 32.7%                | 18.4%              | 12.2%                   | 14.3%               | 0.0%     | 49     |
| 10年以上  | 67.6%          | 3.9%   | 31.9%                | 1.9%   | 18.8%                                 | 32.4%                | 20.8%              | 20.3%                   | 10.6%               | 6.3%     | 207    |
| 子育て    |                |  |                      |  |                                       |                      |                    |                         |                     |          |        |
| している   | 48.8%          | 9.8%   | 22.0%                | 2.4%   | 12.2%                                 | 34.1%                | 22.0%              | 14.6%                   | 2.4%                | 12.2%    | 41     |
| していない  | 69.6%          | 3.7%   | 30.9%                | 2.3%   | 17.5%                                 | 31.3%                | 19.8%              | 19.4%                   | 12.4%               | 3.7%     | 217    |

- 全体では、「区の広報紙」が最も高く66.5%、次いで「ポスターやチラシを見た」が32.3%、「地域活動協議会の広報紙」が29.7%となった。
- 性別で「区の広報紙」を見ると、「男性」が67.3%で、「女性」の65.4%を上回った。
- 年齢で「区の広報紙」を見ると、「70～79歳」が最も高く79.5%、次いで「80歳以上」が72.2%、「60～69歳」が65.4%となった。
- 居住年数で「区の広報紙」を見ると、「1年未満」が最も高く83.3%、次いで「10年以上」が67.6%、「1～10年」が59.2%となった。
- 子育てで「区の広報紙」を見ると、「していない」が69.6%で、「している」の48.8%を上回った。

(3) 各項目の詳細分析

問13：「自治会・町内会」は、地域のお祭り、防災訓練、子どもの見守り、地域清掃など、人と人のつながりや安全・安心なまちづくりに取り組む任意団体です。  
あなたは、お住いの地域の自治会・町内会に加入していますか。

| 属性   | 回答者数   |     |     |    |   | 回答者数<br>合計 | 肯定的<br>意見<br>割合 | ■加入している ■加入していない ■分からない |         |       |
|------|--------|-----|-----|----|---|------------|-----------------|-------------------------|---------|-------|
|      | ①      | ②   | ③   | ④  | ⑤ |            |                 | 加入している                  | 加入していない | 分からない |
| 全体   | 361    | 143 | 97  |    |   | 601        |                 | 60.1%                   | 23.8%   | 16.1% |
| 性別   | 男性     | 148 | 60  | 37 |   | 245        |                 | 60.4%                   | 24.5%   | 15.1% |
|      | 女性     | 209 | 81  | 55 |   | 345        |                 | 60.6%                   | 23.5%   | 15.9% |
| 年齢   | 18～29歳 | 7   | 24  | 18 |   | 49         |                 | 14.3%                   | 49.0%   | 36.7% |
|      | 30～39歳 | 22  | 17  | 18 |   | 57         |                 | 38.6%                   | 29.8%   | 31.6% |
|      | 40～49歳 | 35  | 11  | 14 |   | 60         |                 | 58.3%                   | 18.3%   | 23.3% |
|      | 50～59歳 | 58  | 27  | 10 |   | 95         |                 | 61.1%                   | 28.4%   | 10.5% |
|      | 60～69歳 | 88  | 25  | 10 |   | 123        |                 | 71.5%                   | 20.3%   | 8.1%  |
|      | 70～79歳 | 99  | 22  | 14 |   | 135        |                 | 73.3%                   | 16.3%   | 10.4% |
|      | 80歳以上  | 51  | 16  | 13 |   | 80         |                 | 63.8%                   | 20.0%   | 16.3% |
| 居住年数 | 1年未満   | 5   | 11  | 13 |   | 29         |                 | 17.2%                   | 37.9%   | 44.8% |
|      | 1～10年  | 49  | 56  | 32 |   | 137        |                 | 35.8%                   | 40.9%   | 23.4% |
|      | 10年以上  | 306 | 74  | 51 |   | 431        |                 | 71.0%                   | 17.2%   | 11.8% |
| 子育て  | している   | 45  | 20  | 18 |   | 83         |                 | 54.2%                   | 24.1%   | 21.7% |
|      | していない  | 309 | 121 | 79 |   | 509        |                 | 60.7%                   | 23.8%   | 15.5% |

- 全体では、「加入している」が最も高く60.1%、次いで「加入していない」が23.8%、「分からない」が16.1%となった。
- 性別で「加入している」を見ると、「女性」が60.6%で、「男性」の60.4%を上回った。
- 年齢で「加入している」を見ると、「70～79歳」が最も高く73.3%、次いで「60～69歳」が71.5%、「80歳以上」が63.8%となった。
- 居住年数で「加入している」を見ると、「10年以上」が最も高く71.0%、次いで「1～10年」が35.8%、「1年未満」が17.2%となった。
- 子育てで「加入している」を見ると、「していない」が60.7%で、「している」の54.2%を上回った。

(3) 各項目の詳細分析

問14：【問13で「2.加入していない」と回答の方】どのようなきっかけや情報があれば、お住いの地域の自治会・町内会に加入してもよいと考えますか？

| 属性   |        | 回答者数                         |                              |                        |                             |                               |                            |                          |          | 回答者数合計 |
|------|--------|------------------------------|------------------------------|------------------------|-----------------------------|-------------------------------|----------------------------|--------------------------|----------|--------|
|      |        | ①<br>自治会・町内会から勧誘されたら、加入すると思う | ②<br>加入方法がわかれば、(自主的に)加入すると思う | ③<br>活動内容がわかれば、加入すると思う | ④<br>運営方法や会計情報がわかれば、加入すると思う | ⑤<br>町会費等に見合うメリットがあれば、加入すると思う | ⑥<br>時間・労力の負担がなければ、加入すると思う | ⑦<br>近隣の世帯が加入すれば、加入すると思う | ⑧<br>その他 |        |
| 全体   |        | 23                           | 10                           | 29                     | 15                          | 37                            | 60                         | 5                        | 19       | 125    |
| 性別   | 男性     | 9                            | 4                            | 11                     | 4                           | 13                            | 29                         | 1                        | 10       | 55     |
|      | 女性     | 13                           | 6                            | 17                     | 10                          | 24                            | 31                         | 4                        | 9        | 69     |
| 年齢   | 18～29歳 | 0                            | 1                            | 2                      | 2                           | 12                            | 14                         | 0                        | 1        | 22     |
|      | 30～39歳 | 0                            | 1                            | 4                      | 3                           | 11                            | 7                          | 2                        | 3        | 17     |
|      | 40～49歳 | 6                            | 2                            | 7                      | 3                           | 1                             | 2                          | 1                        | 2        | 11     |
|      | 50～59歳 | 5                            | 3                            | 5                      | 3                           | 8                             | 13                         | 1                        | 3        | 25     |
|      | 60～69歳 | 3                            | 1                            | 4                      | 3                           | 2                             | 12                         | 0                        | 6        | 23     |
|      | 70～79歳 | 4                            | 1                            | 6                      | 1                           | 2                             | 9                          | 0                        | 2        | 15     |
|      | 80歳以上  | 5                            | 1                            | 1                      | 0                           | 1                             | 3                          | 1                        | 2        | 12     |
| 居住年数 | 1年未満   | 1                            | 1                            | 1                      | 2                           | 4                             | 8                          | 0                        | 1        | 10     |
|      | 1～10年  | 9                            | 6                            | 15                     | 8                           | 20                            | 23                         | 3                        | 5        | 50     |
|      | 10年以上  | 13                           | 3                            | 13                     | 5                           | 13                            | 28                         | 2                        | 13       | 64     |
| 子育て  | している   | 4                            | 1                            | 5                      | 3                           | 10                            | 7                          | 1                        | 2        | 19     |
|      | していない  | 19                           | 9                            | 23                     | 12                          | 27                            | 53                         | 4                        | 17       | 105    |

| 属性   |        | 回答割合                         |                              |                        |                             |                               |                            |                          |          | 回答者数合計 |
|------|--------|------------------------------|------------------------------|------------------------|-----------------------------|-------------------------------|----------------------------|--------------------------|----------|--------|
|      |        | ①<br>自治会・町内会から勧誘されたら、加入すると思う | ②<br>加入方法がわかれば、(自主的に)加入すると思う | ③<br>活動内容がわかれば、加入すると思う | ④<br>運営方法や会計情報がわかれば、加入すると思う | ⑤<br>町会費等に見合うメリットがあれば、加入すると思う | ⑥<br>時間・労力の負担がなければ、加入すると思う | ⑦<br>近隣の世帯が加入すれば、加入すると思う | ⑧<br>その他 |        |
| 全体   |        | 18.4%                        | 8.0%                         | 23.2%                  | 12.0%                       | 29.6%                         | 48.0%                      | 4.0%                     | 15.2%    | 125    |
| 性別   | 男性     | 16.4%                        | 7.3%                         | 20.0%                  | 7.3%                        | 23.6%                         | 52.7%                      | 1.8%                     | 18.2%    | 55     |
|      | 女性     | 18.8%                        | 8.7%                         | 24.6%                  | 14.5%                       | 34.8%                         | 44.9%                      | 5.8%                     | 13.0%    | 69     |
| 年齢   | 18～29歳 | 0.0%                         | 4.5%                         | 9.1%                   | 9.1%                        | 54.5%                         | 63.6%                      | 0.0%                     | 4.5%     | 22     |
|      | 30～39歳 | 0.0%                         | 5.9%                         | 23.5%                  | 17.6%                       | 64.7%                         | 41.2%                      | 11.8%                    | 17.6%    | 17     |
|      | 40～49歳 | 54.5%                        | 18.2%                        | 63.6%                  | 27.3%                       | 9.1%                          | 18.2%                      | 9.1%                     | 18.2%    | 11     |
|      | 50～59歳 | 20.0%                        | 12.0%                        | 20.0%                  | 12.0%                       | 32.0%                         | 52.0%                      | 4.0%                     | 12.0%    | 25     |
|      | 60～69歳 | 13.0%                        | 4.3%                         | 17.4%                  | 13.0%                       | 8.7%                          | 52.2%                      | 0.0%                     | 26.1%    | 23     |
|      | 70～79歳 | 26.7%                        | 6.7%                         | 40.0%                  | 6.7%                        | 13.3%                         | 60.0%                      | 0.0%                     | 13.3%    | 15     |
|      | 80歳以上  | 41.7%                        | 8.3%                         | 8.3%                   | 0.0%                        | 8.3%                          | 25.0%                      | 8.3%                     | 16.7%    | 12     |
| 居住年数 | 1年未満   | 10.0%                        | 10.0%                        | 10.0%                  | 20.0%                       | 40.0%                         | 80.0%                      | 0.0%                     | 10.0%    | 10     |
|      | 1～10年  | 18.0%                        | 12.0%                        | 30.0%                  | 16.0%                       | 40.0%                         | 46.0%                      | 6.0%                     | 10.0%    | 50     |
|      | 10年以上  | 20.3%                        | 4.7%                         | 20.3%                  | 7.8%                        | 20.3%                         | 43.8%                      | 3.1%                     | 20.3%    | 64     |
| 子育て  | している   | 21.1%                        | 5.3%                         | 26.3%                  | 15.8%                       | 52.6%                         | 36.8%                      | 5.3%                     | 10.5%    | 19     |
|      | していない  | 18.1%                        | 8.6%                         | 21.9%                  | 11.4%                       | 25.7%                         | 50.5%                      | 3.8%                     | 16.2%    | 105    |

- 全体では、「時間・労力の負担がなければ、加入すると思う」が最も高く48.0%、次いで「町会費等に見合うメリットがあれば、加入すると思う」が29.6%、「活動内容がわかれば、加入すると思う」が23.2%となった。
- 性別で「時間・労力の負担がなければ、加入すると思う」を見ると、「男性」が52.7%で、「女性」の44.9%を上回った。
- 年齢で「時間・労力の負担がなければ、加入すると思う」を見ると、「18～29歳」が最も高く63.6%、次いで「70～79歳」が60.0%、「60～69歳」が52.2%となった。
- 居住年数で「時間・労力の負担がなければ、加入すると思う」を見ると、「1年未満」が最も高く80.0%、次いで「1～10年」が46.0%、「10年以上」が43.8%となった。
- 子育てで「時間・労力の負担がなければ、加入すると思う」を見ると、「していない」が50.5%で、「している」の36.8%を上回った。

(3) 各項目の詳細分析

問15：大阪市では、住民票の写しや戸籍謄抄本について、事前に区役所で登録手続きをすれば、代理人や第三者への交付があった際にご本人にお知らせする制度（本人通知制度）を実施しています。あなたはこの制度をご存知ですか。ご存知の場合、登録はされていますか。

| 属性   | 回答者数   |     |     |     |   | 回答者数<br>合計 | 肯定的<br>意見<br>割合 | <span style="color: blue;">■</span> 知っており登録している<br><span style="color: orange;">■</span> 知っていたが登録していない<br><span style="color: green;">■</span> 知らなかった |
|------|--------|-----|-----|-----|---|------------|-----------------|---|
|      | ①      | ②   | ③   | ④   | ⑤ |            |                 |   |
| 全体   | 26     | 100 | 475 |     |   | 601        |                 | 4.3% 16.6% 79.0%  |
| 性別   | 男性     | 14  | 41  | 190 |   | 245        |                 | 5.7% 16.7% 77.6%  |
|      | 女性     | 12  | 56  | 277 |   | 345        |                 | 3.5% 16.2% 80.3%  |
| 年齢   | 18～29歳 | 3   | 6   | 40  |   | 49         |                 | 6.1% 12.2% 81.6%  |
|      | 30～39歳 | 4   | 7   | 47  |   | 58         |                 | 6.9% 12.1% 81.0%  |
|      | 40～49歳 | 3   | 10  | 47  |   | 60         |                 | 5.0% 16.7% 78.3%  |
|      | 50～59歳 | 2   | 17  | 77  |   | 96         |                 | 2.1% 17.7% 80.2%  |
|      | 60～69歳 | 2   | 17  | 104 |   | 123        |                 | 1.6% 13.8% 84.6%  |
|      | 70～79歳 | 6   | 20  | 107 |   | 133        |                 | 4.5% 15.0% 80.5%  |
|      | 80歳以上  | 6   | 22  | 52  |   | 80         |                 | 7.5% 27.5% 65.0%  |
| 居住年数 | 1年未満   | 2   | 3   | 24  |   | 29         |                 | 6.9% 10.3% 82.8%  |
|      | 1～10年  | 7   | 26  | 105 |   | 138        |                 | 5.1% 18.8% 76.1%  |
|      | 10年以上  | 16  | 70  | 344 |   | 430        |                 | 3.7% 16.3% 80.0%  |
| 子育て  | している   | 7   | 10  | 66  |   | 83         |                 | 8.4% 12.0% 79.5%  |
|      | していない  | 18  | 87  | 404 |   | 509        |                 | 3.5% 17.1% 79.4%  |

- 全体では、「知らなかった」が最も高く79.0%、次いで「知っていたが登録していない」が16.6%、「知っており登録している」が4.3%となった。
- 性別で「知らなかった」を見ると、「女性」が80.3%で、「男性」の77.6%を上回った。
- 年齢で「知らなかった」を見ると、「60～69歳」が最も高く84.6%、次いで「18～29歳」が81.6%、「30～39歳」が81.0%となった。
- 居住年数で「知らなかった」を見ると、「1年未満」が最も高く82.8%、次いで「10年以上」が80.0%、「1～10年」が76.1%となった。
- 子育てで「知らなかった」を見ると、「している」が79.5%で、「していない」の79.4%を上回った。

(3) 各項目の詳細分析

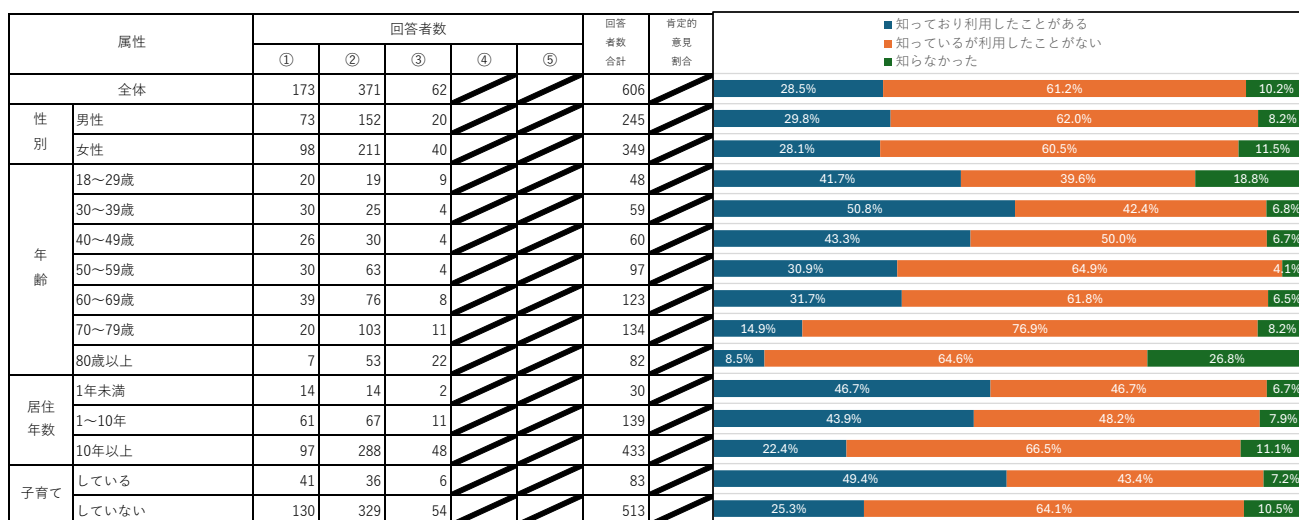
問16：【問15で「2.知っていたが登録はしていない」、「3.知らなかった」と回答の方】  
本人通知制度の登録についてどう思われますか。

| 属性   |        | 回答者数 |     |     |     |   | 回答者数合計 | 肯定的意見割合                 | ■ 登録しようと思う<br>■ 興味はあるが制度内容が分かりにくい<br>■ 興味はあるが登録手続きが面倒に感じる |
|------|--------|------|-----|-----|-----|---|--------|-------------------------|---|
|      |        | ①    | ②   | ③   | ④   | ⑤ |        |                         |   |
| 全体   |        | 59   | 145 | 195 | 155 |   | 554    | 10.6% 26.2% 35.2% 28.0% |   |
| 性別   | 男性     | 25   | 62  | 72  | 67  |   | 226    | 11.1% 27.4% 31.9% 29.6% |   |
|      | 女性     | 33   | 80  | 121 | 83  |   | 317    | 10.4% 25.2% 38.2% 26.2% |   |
| 年齢   | 18～29歳 | 6    | 9   | 20  | 10  |   | 45     | 13.3% 20.0% 44.4% 22.2% |   |
|      | 30～39歳 | 8    | 10  | 14  | 21  |   | 53     | 15.1% 18.9% 26.4% 39.6% |   |
|      | 40～49歳 | 4    | 13  | 27  | 13  |   | 57     | 7.0% 22.8% 47.4% 22.8%  |   |
|      | 50～59歳 | 13   | 27  | 36  | 18  |   | 94     | 13.8% 28.7% 38.3% 19.1% |   |
|      | 60～69歳 | 12   | 33  | 44  | 29  |   | 118    | 10.2% 28.0% 37.3% 24.6% |   |
|      | 70～79歳 | 10   | 36  | 37  | 36  |   | 119    | 8.4% 30.3% 31.1% 30.3%  |   |
|      | 80歳以上  | 6    | 16  | 16  | 28  |   | 66     | 9.1% 24.2% 24.2% 42.4%  |   |
| 居住年数 | 1年未満   | 3    | 5   | 10  | 8   |   | 26     | 11.5% 19.2% 38.5% 30.8% |   |
|      | 1～10年  | 19   | 21  | 52  | 36  |   | 128    | 14.8% 16.4% 40.6% 28.1% |   |
|      | 10年以上  | 37   | 118 | 132 | 110 |   | 397    | 9.3% 29.7% 33.2% 27.7%  |   |
| 子育て  | している   | 8    | 14  | 36  | 15  |   | 73     | 11.0% 19.2% 49.3% 20.5% |   |
|      | していない  | 50   | 127 | 157 | 140 |   | 474    | 10.5% 26.8% 33.1% 29.5% |   |

- 全体では、「興味はあるが登録手続きが面倒に感じる」が最も高く35.2%、次いで「興味がない（自分には必要がない）」が28.0%、「興味はあるが制度内容が分かりにくい」が26.2%となった。
- 性別で「興味はあるが登録手続きが面倒に感じる」を見ると、「女性」が38.2%で、「男性」の31.9%を上回った。
- 年齢で「興味はあるが登録手続きが面倒に感じる」を見ると、「40～49歳」が最も高く47.4%、次いで「18～29歳」が44.4%、「50～59歳」が38.3%となった。
- 居住年数で「興味はあるが登録手続きが面倒に感じる」を見ると、「1～10年」が最も高く40.6%、次いで「1年未満」が38.5%、「10年以上」が33.2%となった。
- 子育てで「興味はあるが登録手続きが面倒に感じる」を見ると、「している」が49.3%で、「していない」の33.1%を上回った。

(3) 各項目の詳細分析

問17：住民票の写しや戸籍謄抄本などの一部の証明書を、マイナンバーカード（個人番号カード）を利用して、マルチコピー機を設置するコンビニエンスストアで取得できる「コンビニ交付サービス」をご存じですか。



- 全体では、「知っているが利用したことがない」が最も高く61.2%、次いで「知っており利用したことがある」が28.5%、「知らなかった」が10.2%となった。
- 性別で「知っているが利用したことがない」を見ると、「男性」が62.0%で、「女性」の60.5%を上回った。
- 年齢で「知っているが利用したことがない」を見ると、「70～79歳」が最も高く76.9%、次いで「50～59歳」が64.9%、「80歳以上」が64.6%となった。
- 居住年数で「知っているが利用したことがない」を見ると、「10年以上」が最も高く66.5%、次いで「1～10年」が48.2%、「1年未満」が46.7%となった。
- 子育てで「知っているが利用したことがない」を見ると、「していない」が64.1%で、「している」の43.4%を上回った。

(3) 各項目の詳細分析

問18：コンビニ交付サービスについて、どう思いますか。あなたの考えに一番近いものを選択してください。

| 属性   | 回答者数   |     |     |     |    | 回答者数<br>合計 | 肯定的<br>意見<br>割合 | <ul style="list-style-type: none"> <li>■ 利用したいと思う</li> <li>■ 端末の操作方法などに不安があるが、できれば利用したいと思う</li> <li>■ 端末の操作方法などに不安があり、あまり利用したいと思わない</li> </ul> |
|------|--------|-----|-----|-----|----|------------|-----------------|--|
|      | ①      | ②   | ③   | ④   | ⑤  |            |                 |  |
| 全体   | 246    | 140 | 152 | 57  |    | 595        |                 | 41.3% 23.5% 25.5% 9.6%   |
| 性別   | 男性     | 91  | 61  | 61  | 29 | 242        |                 | 37.6% 25.2% 25.2% 12.0%  |
|      | 女性     | 152 | 78  | 86  | 25 | 341        |                 | 44.6% 22.9% 25.2% 7.3%   |
| 年齢   | 18～29歳 | 35  | 6   | 4   | 3  | 48         |                 | 72.9% 12.5% 8.3% 6.3%  |
|      | 30～39歳 | 38  | 9   | 8   | 2  | 57         |                 | 66.7% 15.8% 14.0% 3.5%   |
|      | 40～49歳 | 39  | 10  | 7   | 4  | 60         |                 | 65.0% 16.7% 11.7% 6.7%   |
|      | 50～59歳 | 46  | 23  | 18  | 9  | 96         |                 | 47.9% 24.0% 18.8% 9.4%   |
|      | 60～69歳 | 47  | 31  | 31  | 11 | 120        |                 | 39.2% 25.8% 25.8% 9.2%   |
|      | 70～79歳 | 23  | 43  | 46  | 19 | 131        |                 | 17.6% 32.8% 35.1% 14.5%  |
|      | 80歳以上  | 17  | 18  | 36  | 9  | 80         |                 | 21.3% 22.5% 45.0% 11.3%  |
| 居住年数 | 1年未満   | 15  | 7   | 5   | 2  | 29         |                 | 51.7% 24.1% 17.2% 6.9%   |
|      | 1～10年  | 77  | 33  | 16  | 9  | 135        |                 | 57.0% 24.4% 11.9% 6.7%   |
|      | 10年以上  | 153 | 100 | 128 | 46 | 427        |                 | 35.8% 23.4% 30.0% 10.8%  |
| 子育て  | している   | 50  | 16  | 9   | 5  | 80         |                 | 62.5% 20.0% 11.3% 6.3%   |
|      | していない  | 192 | 122 | 139 | 52 | 505        |                 | 38.0% 24.2% 27.5% 10.3%  |

●全体では、「利用したいと思う」が最も高く41.3%、次いで「端末の操作方法などに不安があり、あまり利用したいと思わない」が25.5%、「端末の操作方法などに不安があるが、できれば利用したいと思う」が23.5%となった。

●性別で「利用したいと思う」を見ると、「女性」が44.6%で、「男性」の37.6%を上回った。

●年齢で「利用したいと思う」を見ると、「18～29歳」が最も高く72.9%、次いで「30～39歳」が66.7%、「40～49歳」が65.0%となった。

●居住年数で「利用したいと思う」を見ると、「1～10年」が最も高く57.0%、次いで「1年未満」が51.7%、「10年以上」が35.8%となった。

●子育てで「利用したいと思う」を見ると、「している」が62.5%で、「していない」の38.0%を上回った。

(3) 各項目の詳細分析

問19：マイナンバーカードがあれば利用できるサービスとして、コンビニ交付サービスのほか、健康保険証としての利用、オンラインでの行政手続き（確定申告、引っ越しの際の転出届）などがありますが、日常生活の中でマイナンバーカードの活用場が広がっていることをご存知ですか。

| 属性   |        | 回答者数 |     |    |   |   | 回答者数<br>合計 | 肯定的<br>意見<br>割合 | ■知っている<br>■健康保険証のことは知っているが、他はよく知らない<br>■知らなかった |                           |         |
|------|--------|------|-----|----|---|---|------------|-----------------|--|---------------------------|---------|
|      |        | ①    | ②   | ③  | ④ | ⑤ |            |                 | ■知っている   | ■健康保険証のことは知っているが、他はよく知らない | ■知らなかった |
| 全体   |        | 238  | 314 | 53 |   |   | 605        | 39.3%           | 51.9%  | 8.8%                      |         |
| 性別   | 男性     | 96   | 122 | 27 |   |   | 245        | 39.2%           | 49.8%  | 11.0%                     |         |
|      | 女性     | 136  | 187 | 25 |   |   | 348        | 39.1%           | 53.7%  | 7.2%                      |         |
| 年齢   | 18～29歳 | 15   | 22  | 11 |   |   | 48         | 31.3%           | 45.8%  | 22.9%                     |         |
|      | 30～39歳 | 30   | 27  | 2  |   |   | 59         | 50.8%           | 45.8%  | 3.4%                      |         |
|      | 40～49歳 | 33   | 24  | 3  |   |   | 60         | 55.0%           | 40.0%  | 5.0%                      |         |
|      | 50～59歳 | 42   | 46  | 9  |   |   | 97         | 43.3%           | 47.4%  | 9.3%                      |         |
|      | 60～69歳 | 41   | 77  | 5  |   |   | 123        | 33.3%           | 62.6%  | 4.1%                      |         |
|      | 70～79歳 | 52   | 73  | 10 |   |   | 135        | 38.5%           | 54.1%  | 7.4%                      |         |
|      | 80歳以上  | 22   | 45  | 13 |   |   | 80         | 27.5%           | 56.3%  | 16.3%                     |         |
| 居住年数 | 1年未満   | 12   | 17  | 1  |   |   | 30         | 40.0%           | 56.7%  | 3.8%                      |         |
|      | 1～10年  | 72   | 62  | 5  |   |   | 139        | 51.8%           | 44.6%  | 3.6%                      |         |
|      | 10年以上  | 151  | 234 | 47 |   |   | 432        | 35.0%           | 54.2%  | 10.9%                     |         |
| 子育て  | している   | 41   | 37  | 5  |   |   | 83         | 49.4%           | 44.6%  | 6.0%                      |         |
|      | していない  | 192  | 274 | 46 |   |   | 512        | 37.5%           | 53.5%  | 9.0%                      |         |

- 全体では、「健康保険証のことは知っているが、他はよく知らない」が最も高く51.9%、次いで「知っている」が39.3%、「知らなかった」が8.8%となった。
- 性別で「健康保険証のことは知っているが、他はよく知らない」を見ると、「女性」が53.7%で、「男性」の49.8%を上回った。
- 年齢で「健康保険証のことは知っているが、他はよく知らない」を見ると、「60～69歳」が最も高く62.6%、次いで「80歳以上」が56.3%、「70～79歳」が54.1%となった。
- 居住年数で「健康保険証のことは知っているが、他はよく知らない」を見ると、「1年未満」が最も高く56.7%、次いで「10年以上」が54.2%、「1～10年」が44.6%となった。
- 子育てで「健康保険証のことは知っているが、他はよく知らない」を見ると、「していない」が53.5%で、「している」の44.6%を上回った。



## 【調査票】

# 区政に関する区民アンケートへのご協力をお願い

平素は、大阪市政及び各区の区政にご協力いただき、ありがとうございます。

各区役所では、区や地域の実情、特性に即した取組や、区民のみなさまとの協働による事業に取り組んでいます。こうした各区の取組について、区政のより一層の充実を図ることを目的に、区民のみなさまから評価をいただき、公表することとしています。

つきましては、ご多忙とは存じますが、上記の趣旨をご理解いただき、アンケートにご協力いただきますようお願いいたします。

なお、このアンケートは、住民基本台帳から無作為に抽出した、各区2,000名の方々にお送りさせていただいています。

本アンケートは、郵送またはオンラインでご回答いただけます。

ご回答方法は2ページ目に記載しておりますので、ご確認ください。

郵送回答、オンライン回答のいずれの場合も、

令和6年2月9日（金曜日）までにご投函、またはご入力ください。

本アンケートのご回答にあたってはお名前等をご記入いただく必要はございません。また個人が特定できる形で調査結果を公表することはございません。

令和6年1月 大阪市市民局区政支援室

### アンケートに対するお問い合わせ先

大阪市市民局区政支援室（区行政制度担当）

〒530-8201 大阪市北区中之島 1-3-20

電話：06-6208-7321 メールアドレス：ca0003@city.osaka.lg.jp

開庁時間 9時から17時30分まで（土曜日、日曜日、祝日は除く）

# ご回答方法について

回答用紙番号

## 1.オンラインでご回答いただく場合

- ・右下の二次元コードを読み込んでいただき、回答フォームにアクセスしてください。
- ・二次元コードの読み込みができない場合は、WEB 検索から「大阪市行政オンラインシステム」にアクセスしてください。トップページにある「手続き一覧（個人向け）」から「令和 5 年度区政に関する区民アンケート」をご選択いただき、回答フォームに進んでください。

【URL】 <https://lgpos.task-asp.net/cu/271004/ea/residents/portal/home>

大阪市 行政オンラインシステム で検索



「大阪市行政オンラインシステム」

回答フォームにアクセスしましたら、上記の「回答用紙番号」をご入力のうえ、アンケートにご回答ください。

## 2.郵送でご回答いただく場合

3 ページ以降の設問にご回答をご記入いただき、この用紙を同封の返送用封筒に入れ、切手を貼らずに投函してください。

※回答はオンライン、または郵送のいずれか1つの方法でお願いします。  
なお、オンラインと郵送の両方で回答された場合は、後に届いた内容を回答としますので、ご注意ください。



問5 問4で①を選択された方におうかがいします。

あなたは、その際、区役所は、区民に身近な窓口として、適切に対応したと感じましたか。

- |                                       |   |   |  |
|---------------------------------------|---|---|--|
| <input type="checkbox"/> ①感じた<br>⇒問7へ | <input type="checkbox"/> ②どちらかといえば感じた<br>⇒問7へ | <input type="checkbox"/> ③あまり感じなかった<br>⇒問6へ | <input type="checkbox"/> ④感じなかった<br>⇒問6へ |
|---------------------------------------|---|---|--|

問6 問5で③または④を選択された方におうかがいします。

そう感じないのはなぜですか。(複数回答可)

- |   |  |
|---|--|
| <input type="checkbox"/> ①説明がわかりづらかったから     | <input type="checkbox"/> ②相談内容を理解してもらえなかったから     |
| <input type="checkbox"/> ③説明の内容に納得できなかったから  | <input type="checkbox"/> ④行く先々で他の窓口へ行くように案内されたから |
| <input type="checkbox"/> ⑤待ち時間が長かったから       | <input type="checkbox"/> ⑥職員の言葉使いや態度を不快に感じたから    |
| <input type="checkbox"/> ⑦職員のみだしなみを不快に感じたから | <input type="checkbox"/> ⑧その他 ( )                |

## SDGsの推進に関しておうかがいします

問7 あなたは、「SDGs」をご存知でしたか。

- |   |
|---|
| <input type="checkbox"/> ① SDGsを知っていた<br>⇒問8へ                         |
| <input type="checkbox"/> ② SDGsという言葉は聞いたことがあった、又はロゴを見たことがあった<br>⇒問11へ |
| <input type="checkbox"/> ③ 存在を知らなかった(今回の調査で初めて知った)<br>⇒問11へ           |

問8 問7で①を選択された方におうかがいします。

あなたは、普段の生活において、SDGsをどの程度意識して行動していますか。

- |   |   |  |   |
|---|---|--|---|
| <input type="checkbox"/> ① 常に意識している<br>⇒問9へ | <input type="checkbox"/> ② よく意識している<br>⇒問9へ | <input type="checkbox"/> ③ たまに意識している<br>⇒問9へ | <input type="checkbox"/> ④ 意識していない<br>⇒問11へ |
|---|---|--|---|

問9 問8で①～③を選択された方におうかがいします。

あなたが取り組んだことのある、SDGsを意識した行動はどのようなものですか。(複数回答可)

- |  |   |
|--|---|
| <input type="checkbox"/> ① マイバッグを持ち歩く                | <input type="checkbox"/> ② マイボトルを持ち歩く         |
| <input type="checkbox"/> ③ マイカトラリー(フォーク、スプーンなど)を持ち歩く | <input type="checkbox"/> ④ 人がいない部屋の照明はこまめに消す  |
| <input type="checkbox"/> ⑤ 簡易包装の商品を選ぶ                | <input type="checkbox"/> ⑥ 食器を洗う時は水の使用量を意識する  |
| <input type="checkbox"/> ⑦ 食べ物は食べきれ的分だけ買う            | <input type="checkbox"/> ⑧ 買い物は地元でする          |
| <input type="checkbox"/> ⑨ ごみの分別をしっかりとする             | <input type="checkbox"/> ⑩ 道端などのごみを拾う         |
| <input type="checkbox"/> ⑪ 食料や飲料を備蓄する(ローリング・ストック)    | <input type="checkbox"/> ⑫ 家具の転倒防止対策をする       |
| <input type="checkbox"/> ⑬ トイレが使えないときのために凝固剤を備蓄する    | <input type="checkbox"/> ⑭ ウォーキングなど健康のために運動する |
| <input type="checkbox"/> ⑮ フェアトレードの商品を購入する           | <input type="checkbox"/> ⑯ 家庭内で家事や育児を分担する     |
| <input type="checkbox"/> ⑰ その他 ⇒問10もお答えください          |   |

問 10 問9で⑰を選択された方におうかがいします。

問9①～⑱以外で、あなたが取り組んだことのある、SDGsを意識した行動はどのようなものですか。

自由記載：問9①～⑱以外で、具体的な活動内容をお書きください

(

)

## あなたがお住まいの地域についておうかがいします

問 11 「地域活動協議会」(※)は、おおむね小学校区域を範囲として、自治会・町内会や子ども会、老人クラブ、PTA、NPO、企業など様々な団体が協力しながら、防災訓練や子ども向けのイベント、見守り、清掃活動、地域のまつりなど、災害時はもちろんのこと、日常的に助け合えるよう地域のまちづくりの活動に取り組んでいます。

あなたは、「地域活動協議会」のことを知っていますか？

(※「〇〇まちづくり協議会」「〇〇ふれあい協議会」「〇〇地域まちづくり実行委員会」などと呼ばれている地域もあります)

①知っている  
⇒問 12 へ

②知らない  
⇒問 13 へ

問 12 問 11で①を選択された方におうかがいします。

あなたが、地域活動協議会を知ったきっかけは何ですか。(複数回答可)

① 区の広報紙

② 区のホームページ、SNS(Facebook、X (旧 Twitter) 等)

③ 地域活動協議会の広報紙

④ 地域活動協議会のホームページ、SNS(Facebook、X (旧 Twitter) 等)

⑤ 地域活動協議会の活動に携わるようになった

⑥ ポスターやチラシを見た

⑦ イベントに参加した

⑧ 活動しているところを見かけた

⑨ 友人・知人から聞いた

⑩ その他 ( )

## 自治会・町内会についておうかがいします

問 13 「自治会・町内会」(※)は、地域のお祭り、防災訓練、子どもの見守り、地域清掃など、人と人とのつながりや安全・安心なまちづくりに取り組む任意団体です。

あなたは、お住いの地域の自治会・町内会に加入していますか。

(※マンション管理組合については、自治会活動を行っているものは含みますが、マンション管理のみを目的としているものは含みません。)

① 加入している  
⇒問 15 へ

② 加入していない  
⇒問 14 へ

③ 分からない  
⇒問 15 へ

問 14 問 13 で②を選択された方にお伺いします。どのようなきっかけや情報があれば、お住いの地域の自治会・町内会に加入してもよいと考えますか？(複数回答可)

- ① 自治会・町内会から勧誘されたら、加入すると思う。
- ② 加入方法がわかれば、(自主的に) 加入すると思う。
- ③ 活動内容がわかれば、加入すると思う。
- ④ 運営方法や会計情報がわかれば、加入すると思う。
- ⑤ 町会費等に見合うメリットがあれば、加入すると思う。
- ⑥ 時間・労力の負担がなければ、加入すると思う。
- ⑦ 近隣の世帯が加入すれば、加入すると思う。
- ⑧ その他：上記①～⑦以外で加入するきっかけや情報があればお書きください。  
(自由記載： )

## 住民票の写し等の交付に係る本人通知制度についておうかがいします

問 15 住民票の写しや戸籍謄抄本等については、ご本人や同じ世帯(戸籍)の方からの請求のほか、代理人として委任状をお持ちいただいた方による請求や、第三者であっても正当な理由がある方から請求があった場合は交付することになりますが、大阪市では、事前に区役所で登録手続きをしていれば、代理人や第三者への交付があった際にご本人にお知らせする制度(本人通知制度)を実施しています。あなたは、この制度をご存じですか。ご存じの場合、登録はされていますか。

※交付があったことのみをお知らせする制度であり、請求者の氏名はお知らせしません。

※大阪市 HP で制度内容や届出用紙を掲載しています。登録については、区役所窓口でのお手続きの他、郵送でのお手続きでもできます。

① 知っており登録している  
⇒問 17 へ

② 知っていたが登録はしていない  
⇒問 16 へ

③ 知らなかった  
⇒問 16 へ

問 16 問 15 で②または③を選択された方にお伺いします。  
本人通知制度の登録についてどう思われますか。

- |  |   |
|--|---|
| <input type="checkbox"/> ①登録しようと思う           | <input type="checkbox"/> ②興味はあるが制度内容が分かりにくい |
| <input type="checkbox"/> ③興味はあるが登録手続きが面倒に感じる | <input type="checkbox"/> ④興味がない（自分には必要がない）  |

マイナンバーカード（個人番号カード）を利用したコンビニ交付サービスについておうかがいします

問 17 住民票の写しや戸籍謄抄本などの一部の証明書を、マイナンバーカード（個人番号カード）を利用して、マルチコピー機を設置するコンビニエンスストアで取得できる「コンビニ交付サービス」をご存じですか。  
※土日祝を含む6：30から23：00まで利用可能（12/29～1/3及びシステムメンテナンス日を除く）  
※区役所などの窓口よりも交付手数料が100円安くなります。（戸籍証明は窓口手数料と同額）

- |  |   |                                   |
|--|---|-----------------------------------|
| <input type="checkbox"/> ①知っており利用したことがある | <input type="checkbox"/> ②知っているが利用したことがない | <input type="checkbox"/> ③ 知らなかった |
|--|---|-----------------------------------|

問 18 コンビニ交付サービスについて、どう思いますか。あなたの考えに一番近いものを選択してください。  
「④利用したいと思わない」を選択した場合、その理由もあわせてご記入ください。

- |  |
|--|
| <input type="checkbox"/> ① 利用したいと思う                      |
| <input type="checkbox"/> ② 端末の操作方法などに不安があるが、できれば利用したいと思う |
| <input type="checkbox"/> ③ 端末の操作方法などに不安があり、あまり利用したいと思わない |
| <input type="checkbox"/> ④ 利用したいと思わない（理由： _____）         |

問 19 マイナンバーカードがあれば利用できるサービスとして、コンビニ交付サービスのほか、健康保険証としての利用、オンラインでの行政手続き（確定申告、引っ越しの際の転出届）などがありますが、日常生活の中でマイナンバーカードの活用場が広がっていることをご存知ですか。

- |                                 |  |                                  |
|---------------------------------|--|----------------------------------|
| <input type="checkbox"/> ①知っている | <input type="checkbox"/> ②健康保険証のことは知っているが、他はよく知らない | <input type="checkbox"/> ③知らなかった |
|---------------------------------|--|----------------------------------|

## あなたご自身についておうかがいします

問 20 あなたの性別をお答えください。

① 男性

②女性

③その他・回答したくない

問 21 あなたの年齢をお答えください。

① 18歳～29歳

② 30歳～39歳

③ 40歳～49歳

④ 50歳～59歳

⑤ 60歳～69歳

⑥ 70歳～79歳

⑦ 80歳以上

問 22 あなたが現在の住所にお住まいになってからの、年数をお答えください。

① 1年未満

② 1年以上、10年未満

③10年以上

問 23 あなたは現在、中学生以下のお子さまの子育てをしていますか。

なお、「している」の場合は（ ）内の区分のうち、お子さまに該当するもの全てに○印を付けてください。

① している（ 小学校就学前 / 小学生 / 中学生 ）

②していない

以上で質問はすべて終了です。

郵送でご回答いただく場合は、この用紙を同封の返送用郵便封筒に入れ、切手を貼らずに投函してください。

ご回答期限は 令和6年2月9日（金曜日） です。

本アンケートにご協力くださりまして、まことにありがとうございました。