

1.3 阿倍野地区第二種市街地再開発事業 第二種市街地再開発[都市整備局]

阿倍野地区第二種市街地再開発事業公共施設進捗状況

調書 4-②、⑦



金塚西 2 号線



金塚西 3 号線



金塚東西線



金塚西 1 号線



金塚西 4 号線



金塚西 5 号線



- 整備済都市計画道路
- 未整備都市計画道路
- 整備済都市計画公園
- 未整備都市計画公園
- 整備予定年度
- 大阪市立金塚小学校



阿倍野再開発 1 号公園



阿倍野再開発 2 号公園(南側一部)



阿倍野再開発 3 号公園



大阪市立金塚小学校



金塚南北線



金塚東 1 号線



金塚東 5 号線



金塚西 6 号線



金塚東 2 号線



金塚東 3 号線

平成 24 年度 事業再評価「阿倍野地区第二種市街地再開発事業 調書付属資料」より

阿倍野地区第二種市街地再開発事業施設建築物進捗状況 (資料2)

調書 4-②、⑦

●計画29棟のうち27棟は完成、残る2棟(C2-1棟及びD4-1棟)についても工事着手しており、平成24年度の完成予定



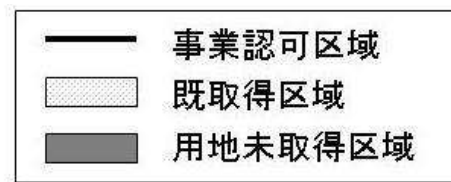
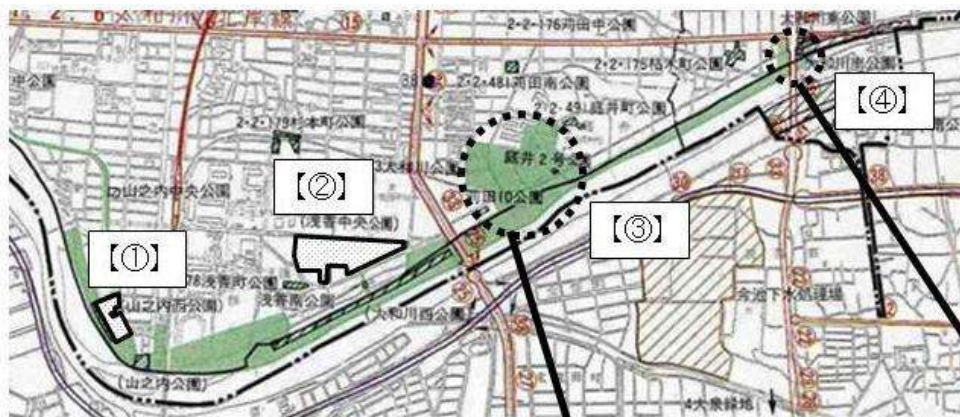
施設建築物の概要

街区	棟名	(㎡) 敷地面積	(㎡) 建築面積	(㎡) 延床面積	構造	主要用途	工事完成日 (工事完了公告)
A1	A1-1棟 (あべのルシナス)	7,073	5,804	88,287	SRC・地上14F地下5F	店舗、事務所	H10.9.15 (H10.12.1)
	A1-2棟 (あべのmini)	2,718	2,278	26,003	SRC・地上24F地下2F	店舗、事務所、 住宅、宿泊施設	H24.1.23 (H24.1.31)
A2	A2棟 (あべのキューズタウン)	97,803	32,984	193,730	S-一部RC・地上9F地下2F	店舗	H23.3.24 (H23.3.30)
A3	A3棟 (あべのグランタワー)	5,279	3,977	56,484	RC・地上40F地下1F	住宅、店舗	H16.7.31 (H16.9.30)
B1	B1棟 (あべのベルタ)	10,585	9,707	191,244	SRC・地上17F地下4F	住宅、店舗、事務所、4車庫、 福祉施設、夜間施設	S51.1.14 (S62.9.3)
B2	B2棟 (あべのフォルツァ)	5,001	3,843	12,574	RC・地上7F	文化施設、事務所	H16.1.31
B3	B3-1棟 (旭屋第2病院)	1,332	846	5,325	RC・地上7F地下1F	医療施設	S58.3.31 (S58.8.10)
	B3-2棟 (あべのクオレス)	3,911	1,396	14,965	SRC・地上14F地下1F	住宅	H8.3.31 (H8.5.1)
	B3-3棟 (あべのクオレス)	5,482	2,238	17,007	SRC・地上14F地下1F	住宅、店舗、 事務所、医療施設	H4.9.15 (H4.10.31)
C1	C1-1棟 (市営阿倍野第1住宅)	3,610	837	9,688	SRC・地上14F	住宅	S57.10.31
	C1-2棟 (あべのC1ユーボ)	4,567	1,585	14,539	SRC・地上14F地下1F	住宅	S59.5.31 (S59.8.31)
	C1-3棟 (パミング)	451	282	751	RC・地上2F地下1F	店舗	S59.3.31 (S59.8.31)
C2	C2-1棟 (あべのファースト)	664	339	3,231	RC・地上15F	住宅	建設中
	C2-2棟 (あべのアスト)	490	330	1,014	RC・地上3F地下1F	店舗、事務所	H3.3.31 (H3.5.31)
	C2-3棟 (あべのエトワール)	1,421	1,048	6,149	RC・地上8F	福祉施設	H20.2.24 (H20.2.20)
	C2-4棟 (あべのリーザ)	406	321	1,410	RC・地上8F	住宅、店舗	H19.12.5 (H19.12.5)
C3	C3-1棟 (あべのマルシェ)	10,886	6,903	42,952	SRC・地上14F地下1F	住宅、店舗	H1.1.31 (H1.8.31)
	C3-2棟 (あべのボンテ)	2,782	1,857	12,041	SRC・地上13F地下1F	住宅、店舗	H7.8.31 (H7.11.30)
C4	C4-1棟 (あべのハンセ)	2,144	659	6,539	SRC・地上14F地下1F	住宅	H6.7.30
	C4-2棟 (あべのセレサ)	4,978	2,145	18,340	SRC・地上14F地下1F	住宅	H5.10.31 (H5.11.20)
C5	C5棟 (あべのメディッククス)	3,644	2,337	32,123	SRC・地上13F地下2F	店舗、事務所	H6.8.31 (H6.7.11)
D1	D1棟 (あべのフォルツェ)	4,910	2,692	19,283	RC一部5造地上14F	住宅	H5.6.30
D2	D2-1棟 (あべのラボア)	1,355	527	5,278	SRC・地上14F	住宅、店舗	H2.6.15 (H2.7.16)
	D2-2棟 (あべのピアレ)	3,009	1,350	9,639	SRC・地上14F地下1F	住宅、店舗、事務所	S63.3.31 (S63.7.28)
D3	D3-1棟 (あべのセントレーベ)	3,020	1,181	12,923	SRC・地上14F地下1F	住宅	H14.8.30
	D3-2棟 (あべのステラ)	3,295	1,100	10,568	SRC・地上14F	住宅	H8.6.30
	D3-3棟 (あべのステラ)	781	492	960	RC・地上3F	保育所	H8.2.29 (H8.5.1)
D4	D4-1棟 (あべのグランエア)	3,720	1,224	18,496	RC・地上27F地下1F	住宅	建設中
	D4-2棟 (あべのシャルム)	4,832	2,283	15,844	SRC一部RC・地上14F	住宅、店舗、作業所	H11.9.30 (H11.10.15)

平成24年度 事業再評価「阿倍野地区第二種市街地再開発事業 調書付属資料」より

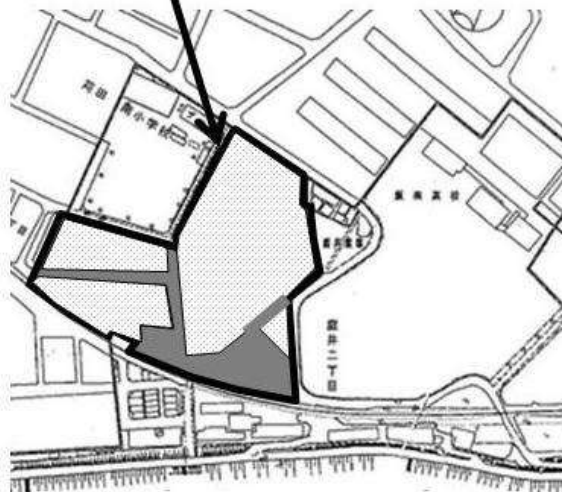
1 4 大和川公園事業 公園[建設局]

大和川公園事業の用地取得状況

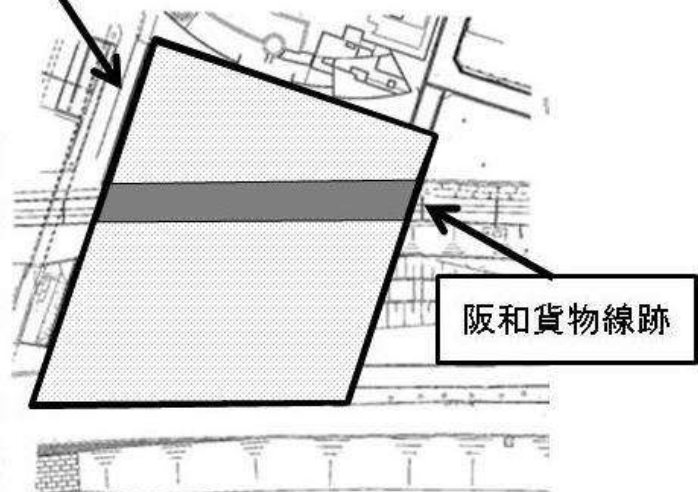


【①】 既取得面積:0.9ha
未取得面積:0ha

【②】 既取得面積:3.4ha
未取得面積:0ha

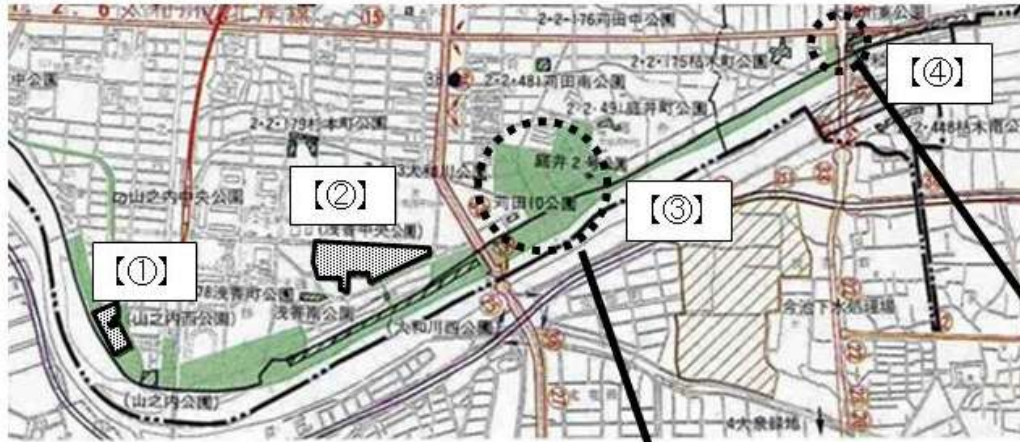


【③】 既取得面積:約1.6ha
未取得面積:約0.4ha



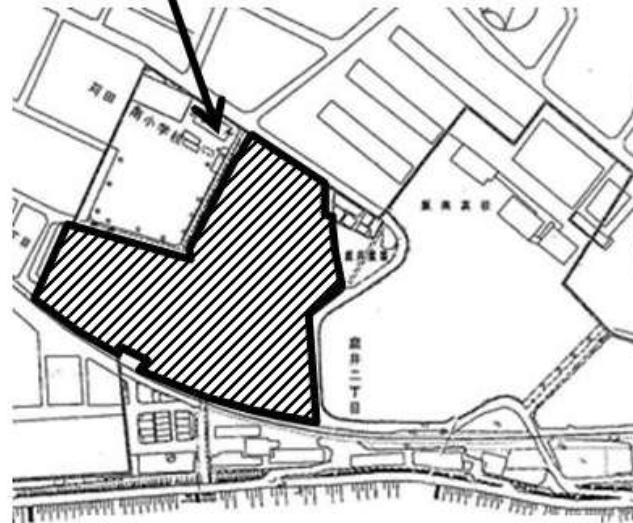
【④】 既取得面積:約0.3ha
未取得面積:約0.1ha

大和川公園事業の施設整備状況

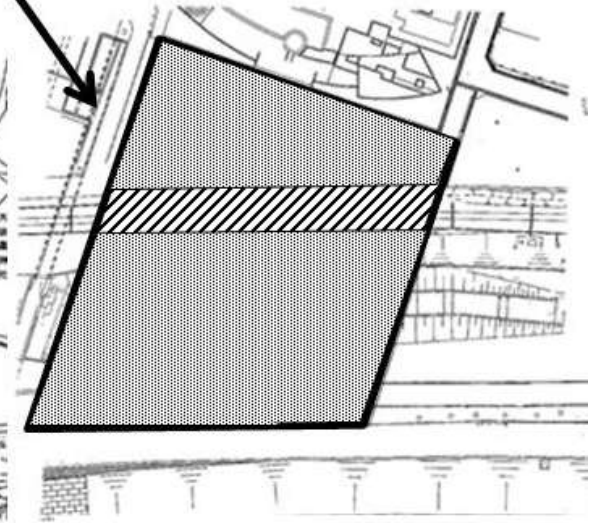


【①】 既整備面積：約0.9ha
未整備面積：0ha

【②】 既整備面積：約3.4ha
未整備面積：0ha

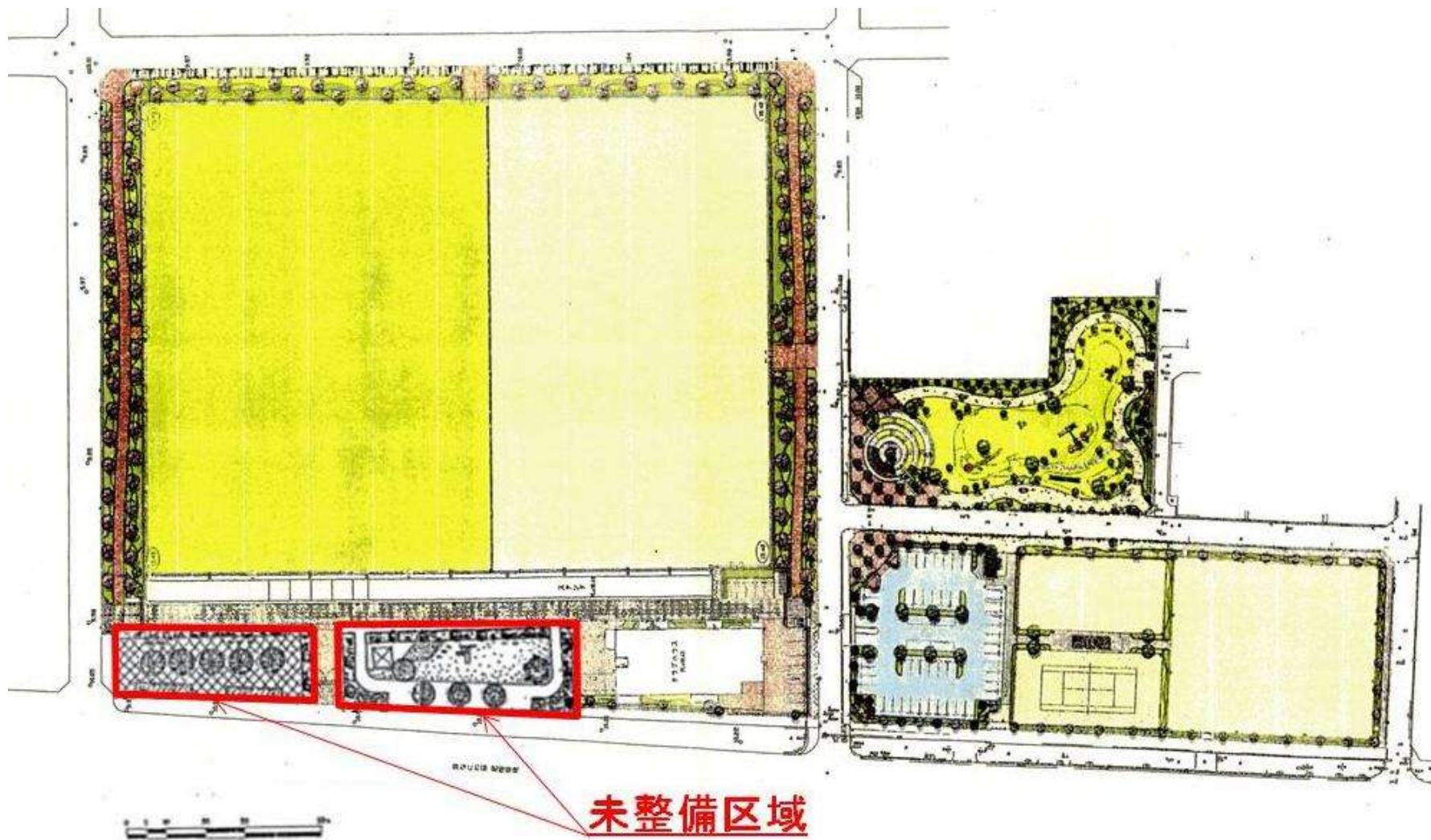


【③】 既整備面積：0ha
未整備面積：約2ha



【④】 既整備面積：約0.3ha
未整備面積：約0.1ha

1 5 津守中央公園 公園[建設局]



平成 23 年度 事業再評価 「津守中央公園 調書付属資料」より

①



②



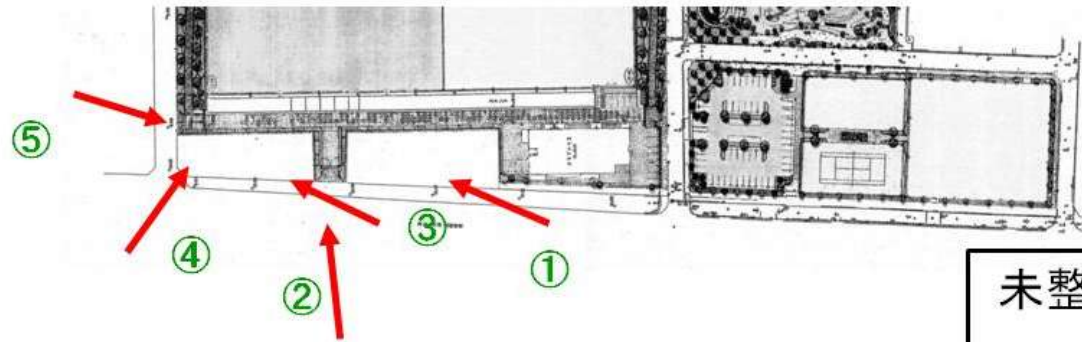
③



④



⑤

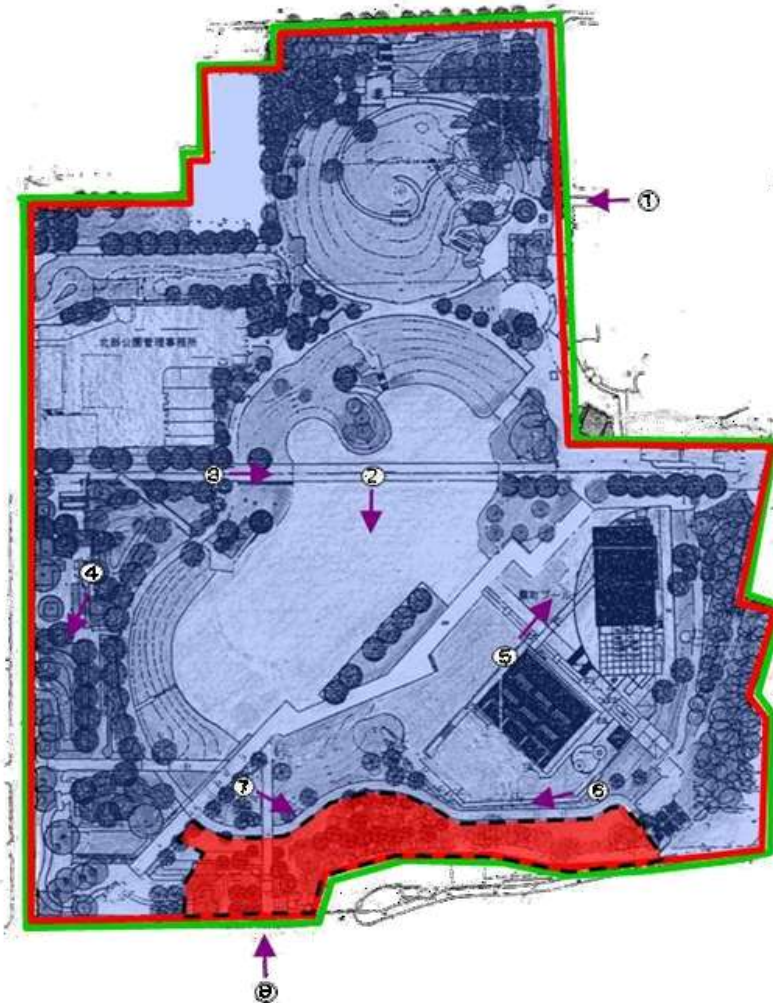


未整備区域

平成 23 年度 事業再評価 「津守中央公園 調書付属資料」より

1 6 扇町公園

扇町公園施設整備状況



平成 22 年度 事業再評価「扇町公園 調書付属資料」より