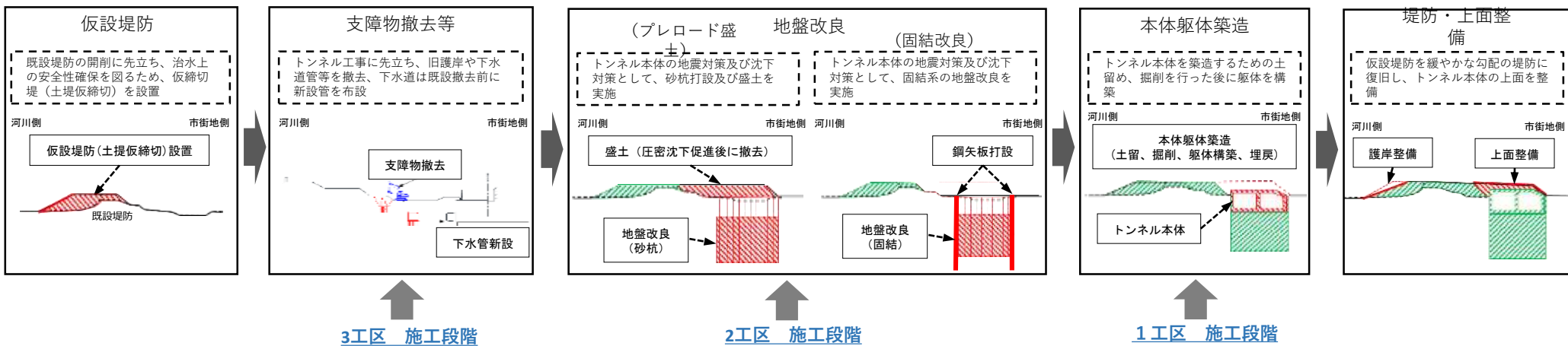


淀川左岸線(2期)事業 施工状況(R4.8月時点)

位置図

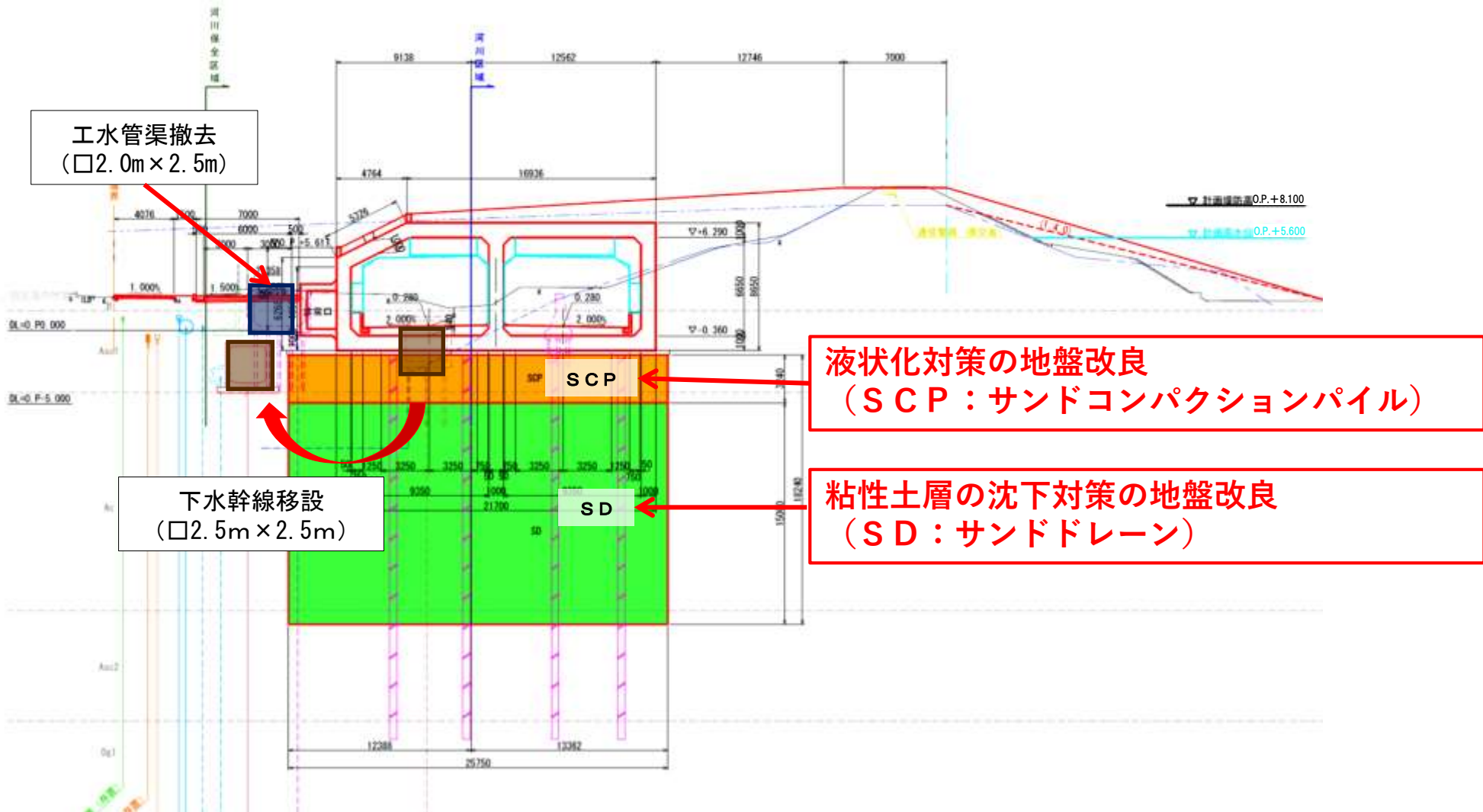


ステップ図



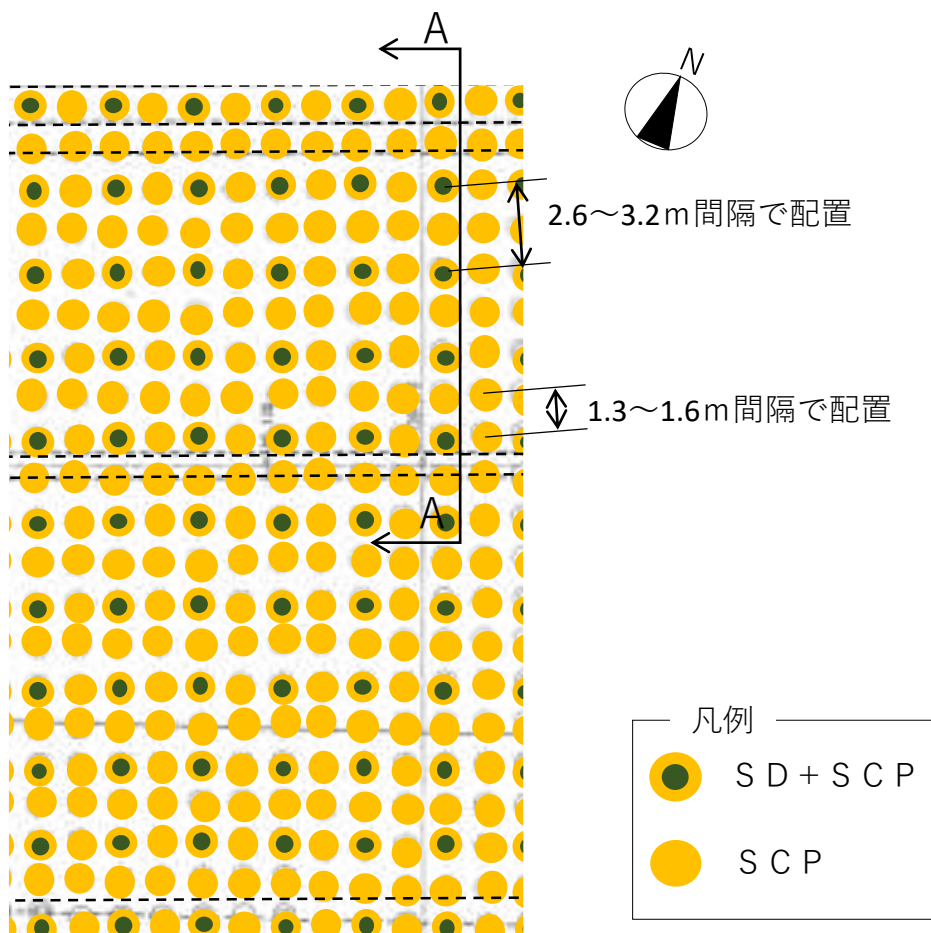
地盤改良工事(サンドドレーン・サンドコンパクション工)

トンネル本体の地震対策および沈下対策として地盤改良を実施

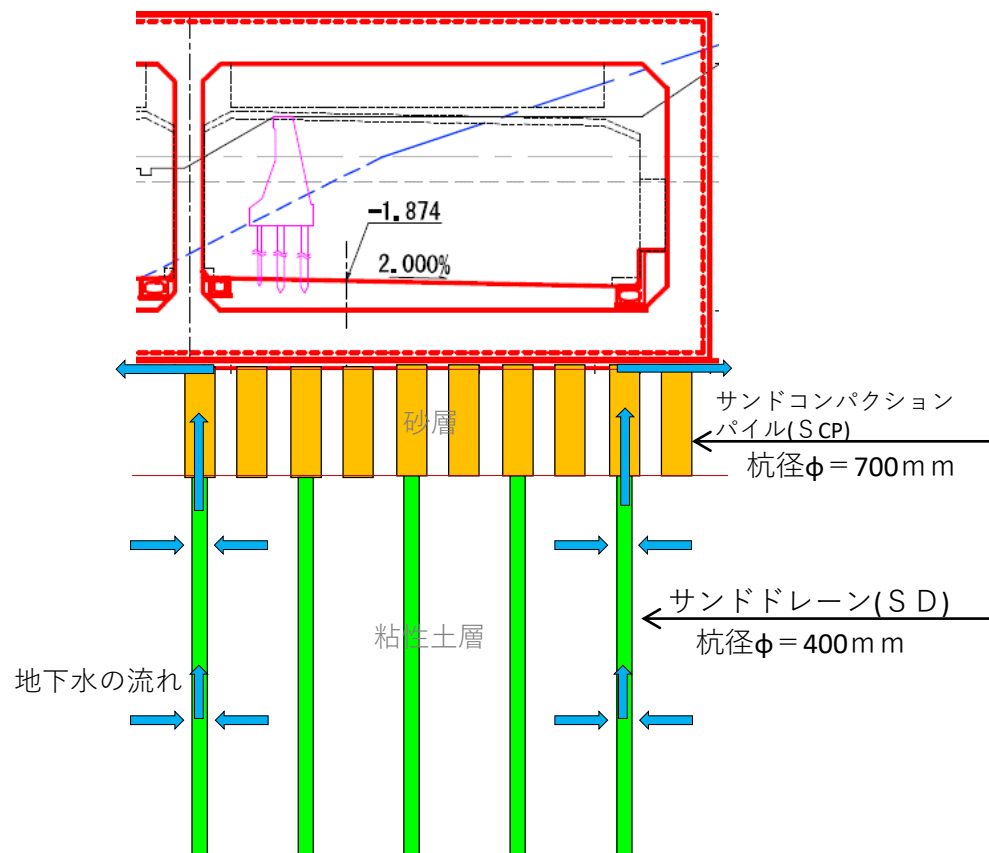


地盤改良工事(サンドドレーン・サンドコンパクション工)

トンネル下面の地盤改良工平面図

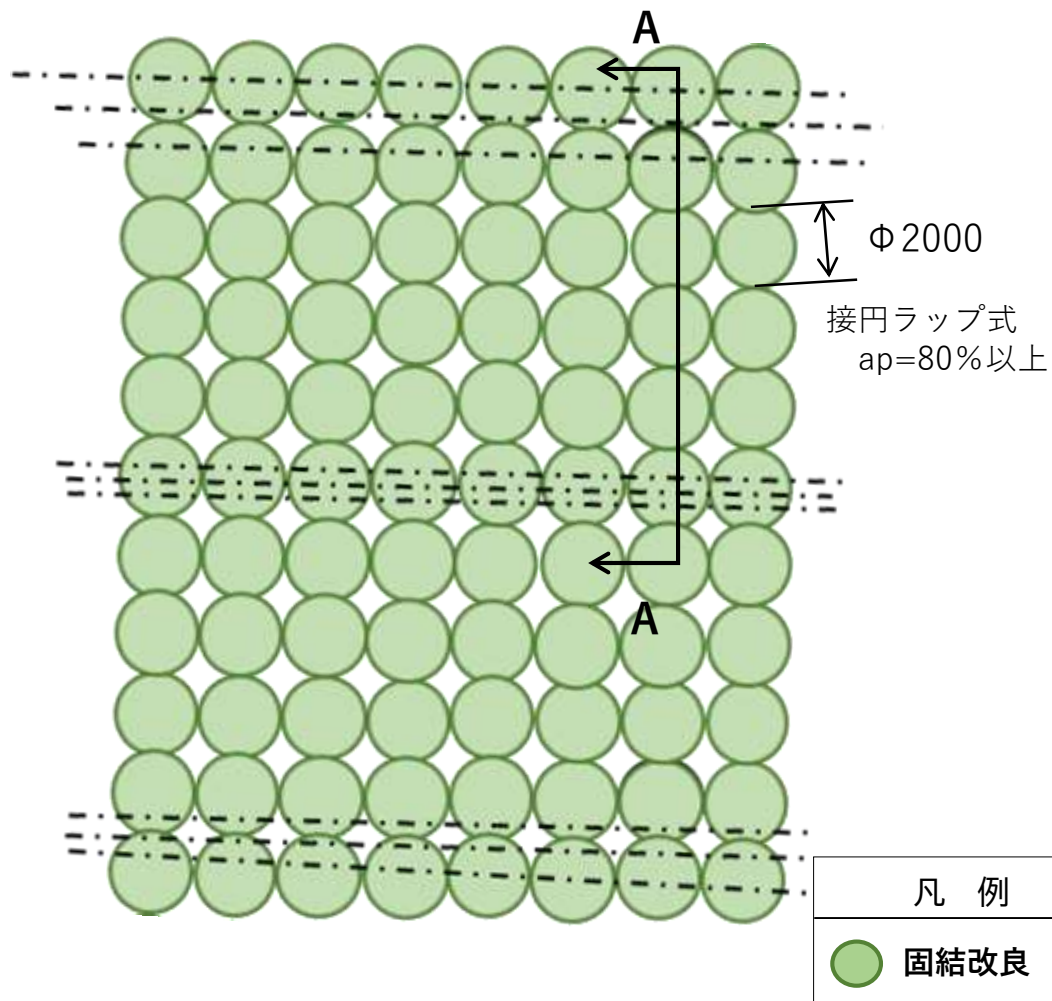


A - A 断面図



地盤改良工事(固結工)

トンネル下面の地盤改良工平面図



A - A 断面図

