

淀川左岸線(2期)事業 工事状況写真

事業区間

全長約4.4 km (うち街路事業約4.3 km)

第1工区 (海老江JCT~JR神戸線)

第2工区 (JR神戸線~阪急)

第3工区 (阪急~新御堂筋)

撮影箇所①

撮影箇所②

撮影箇所③

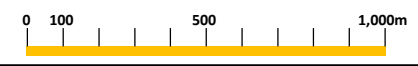
- 淀川左岸線(2期)
- 入口
- 出口
- 換気所
- 淀川南岸線

淀川南岸線は、
北区長柄東まで計画

豊崎
換気所

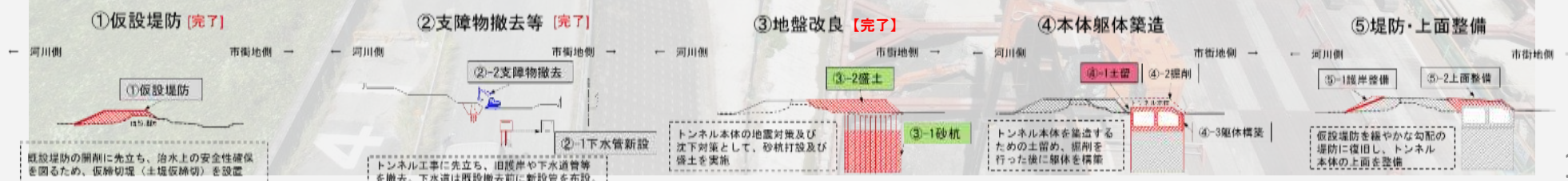
※淀川左岸線延伸部
の換気所と合築

※各施設名称は仮称です。



淀川左岸線(2期)事業 工事状況写真 撮影箇所①

第1工区(阪神本線～国道2号)現場状況 (R4.8撮影)

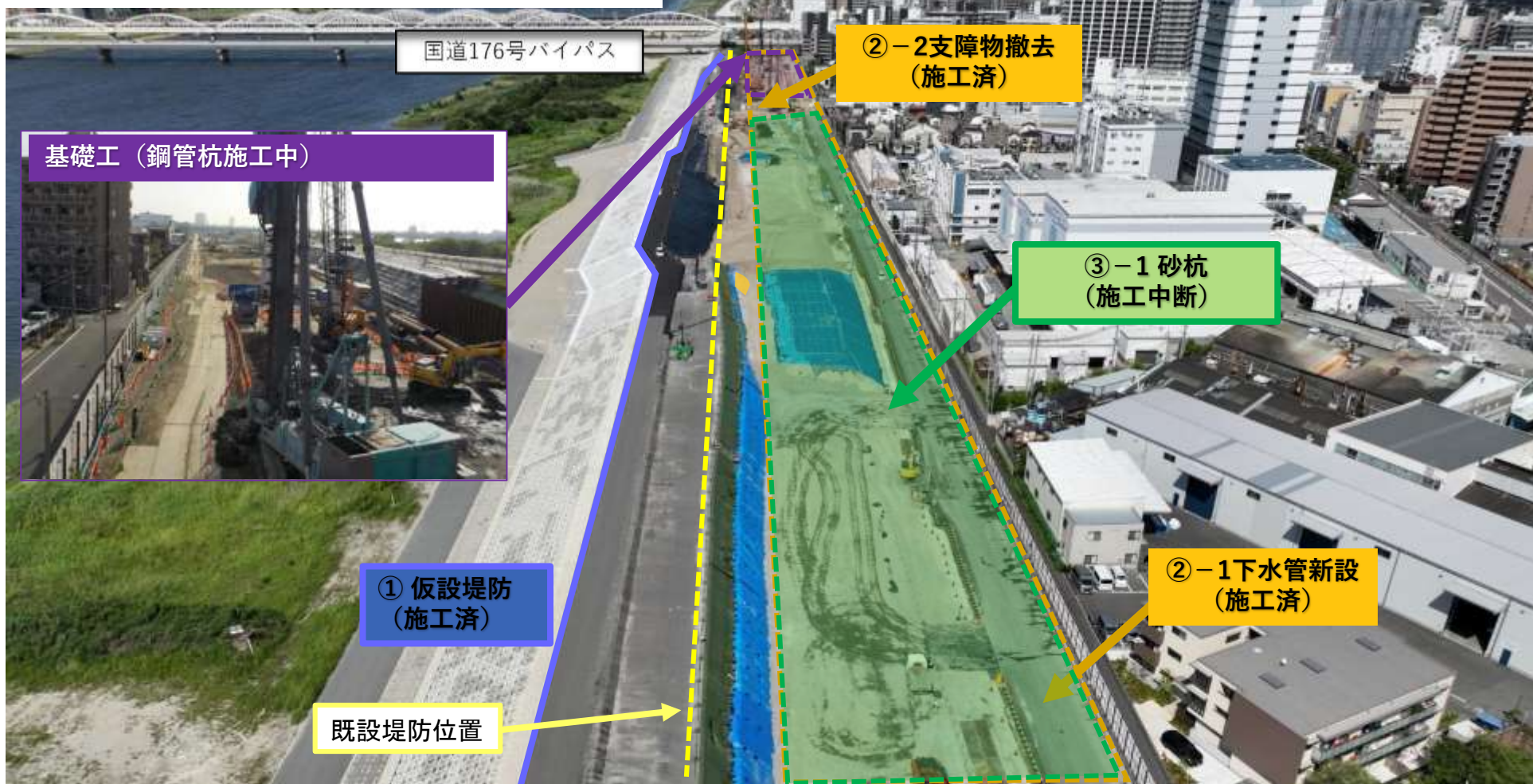


淀川左岸線(2期)事業 工事状況写真 撮影箇所②

第2工区 (JR神戸線～阪急)

阪急電鉄

現場状況 (R4.8撮影)



基礎工 (鋼管杭施工中)

国道176号バイパス

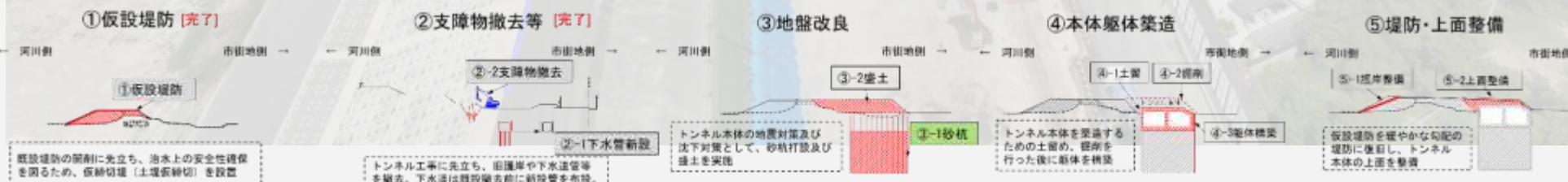
②-2支障物撤去 (施工済)

③-1 砂杭 (施工中断)

① 仮設堤防 (施工済)

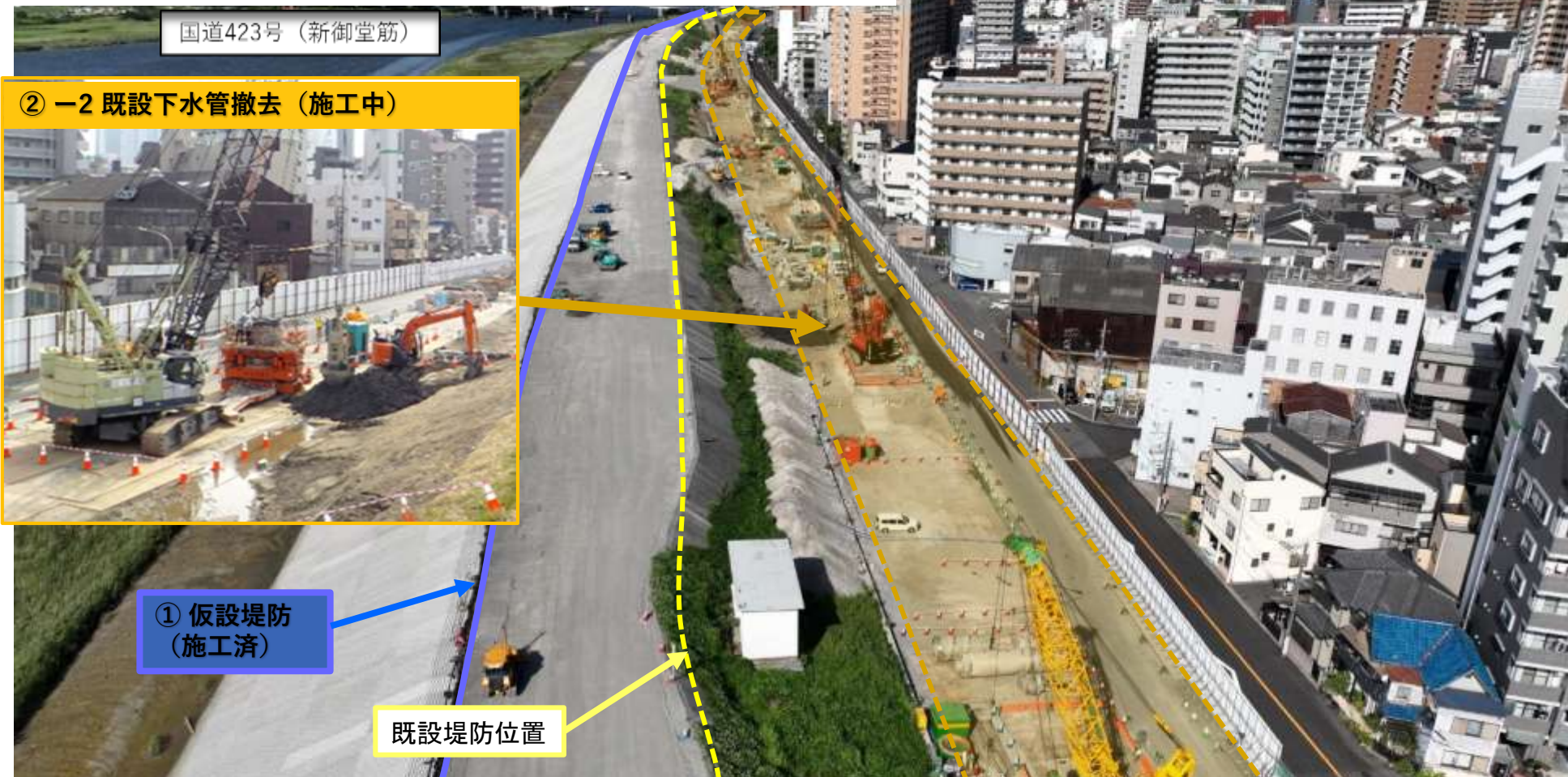
②-1 下水管新設 (施工済)

既設堤防位置



淀川左岸線(2期)事業 工事状況写真 撮影箇所③

第3工区(阪急~新御堂筋)現場状況(R4.8撮影)



国道423号(新御堂筋)



② -2 既設下水管撤去(施工中)

① 仮設堤防(施工済)

既設堤防位置

