

図1 大和川公園 位置図



都市計画区域は、さらに西へ住之江区まで続く

┌─┐ 都市計画

■ 事業認可区域(今回評価対象)

大和川公園事業における費用便益分析結果について



注: 総合公園の80%誘致圏である半径15km、50%誘致圏である半径5kmの圏域を念頭に置くとともに、行政区画や交通アクセス等を勘案し、本公園の誘致圏(検討ゾーン)として大阪市全域及び堺市堺区・北区、松原市を設定した。

図 評価対象公園、競合公園位置関係

1. 評価対象公園データ

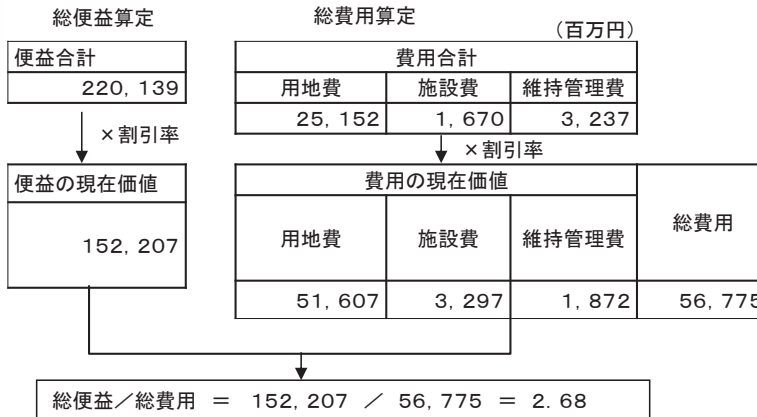
種 別	風 致
面 積 (m ²)	66,000
(費用)用地費(百万円)	25,152
(費用)施設費(百万円)	1,670
(費用)合 計(百万円)	26,822
維持管理費(百万円/年)	45.1(部分供用時) 64.7(全体供用時) 19.6(部分供用の50年後以降)

2. 競合公園データ

次の3つの条件を満たす公園を競合公園とする。

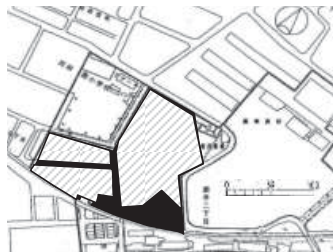
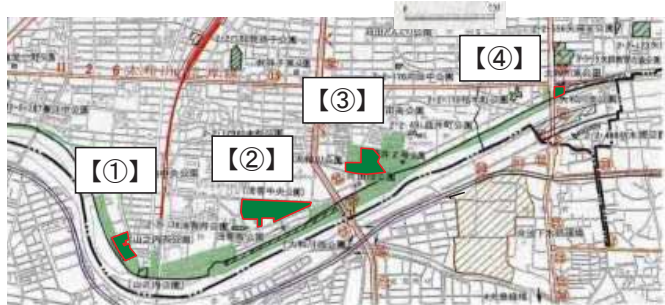
- ・現在供用中の面積約10ha以上の公園
- ・広域的に利用が見込める大規模公園
- ・対象範囲からの利用が見込まれる公園

3. 費用便益分析結果

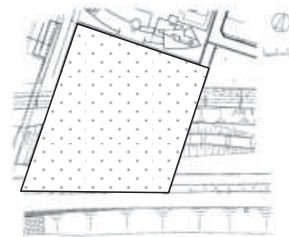


大和川公園の事業認可区域の変遷 (事業認可期間:平成4年度 ~平成29年度)

大和川公園位置図



【③】



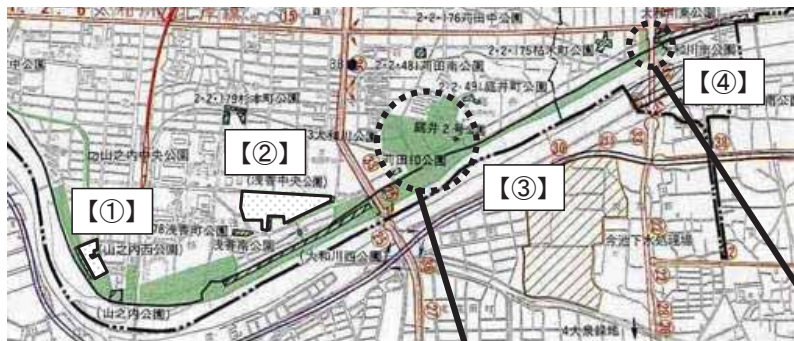
【④】

	平成4年度		平成7年度		平成25年度
---	-------	---	-------	---	--------

※【①・②】は整備済

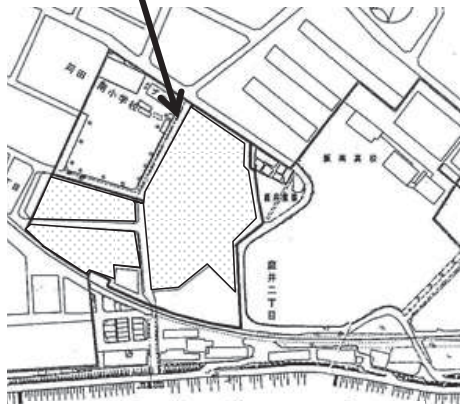
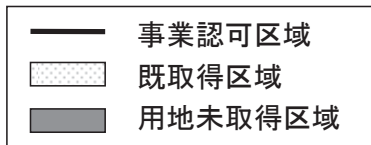
※平成25年度一部解除

図3 進捗状況(用地取得状況)

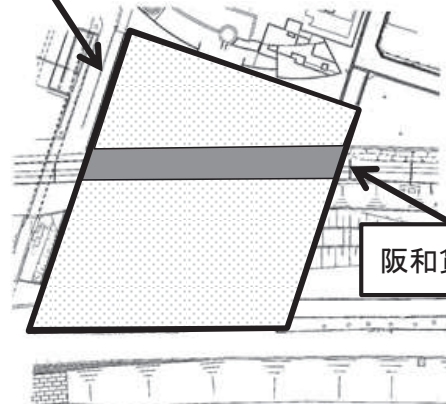


【①】 既取得面積: 0.9ha
未取得面積: 0ha

【②】 既取得面積: 3.4ha
未取得面積: 0ha



【③】 既取得面積: 約1.9ha
未取得面積: 0ha



【④】 既取得面積: 約0.3ha
未取得面積: 約0.1ha

残事業の内容

用地未取得面積約0.1ha

阪和貨物線跡

図3 進捗状況(整備状況)



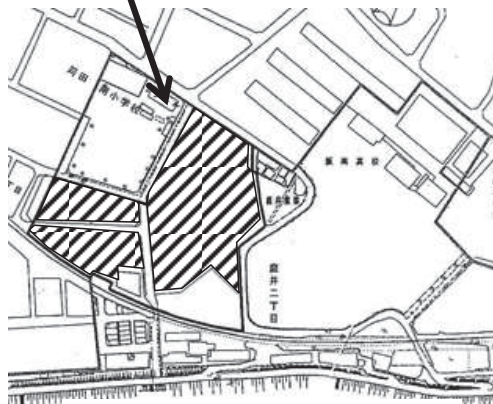
今後のスケジュール
完了予定年度:平成36年度

残事業の内容
残整備面積約1.9ha
残事業費約3.6億円

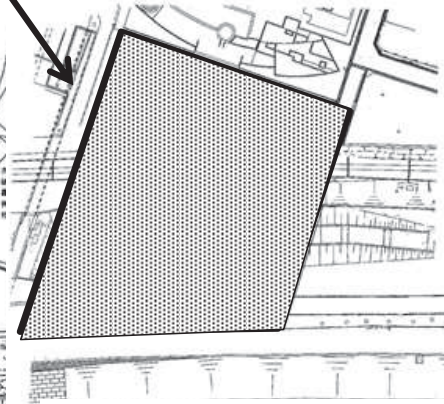
【①】 既整備面積:約0.9ha
未整備面積:0ha

【②】 既整備面積:約3.4ha
未整備面積:0ha

事業認可区域
 既施設整備区域
 施設未整備区域

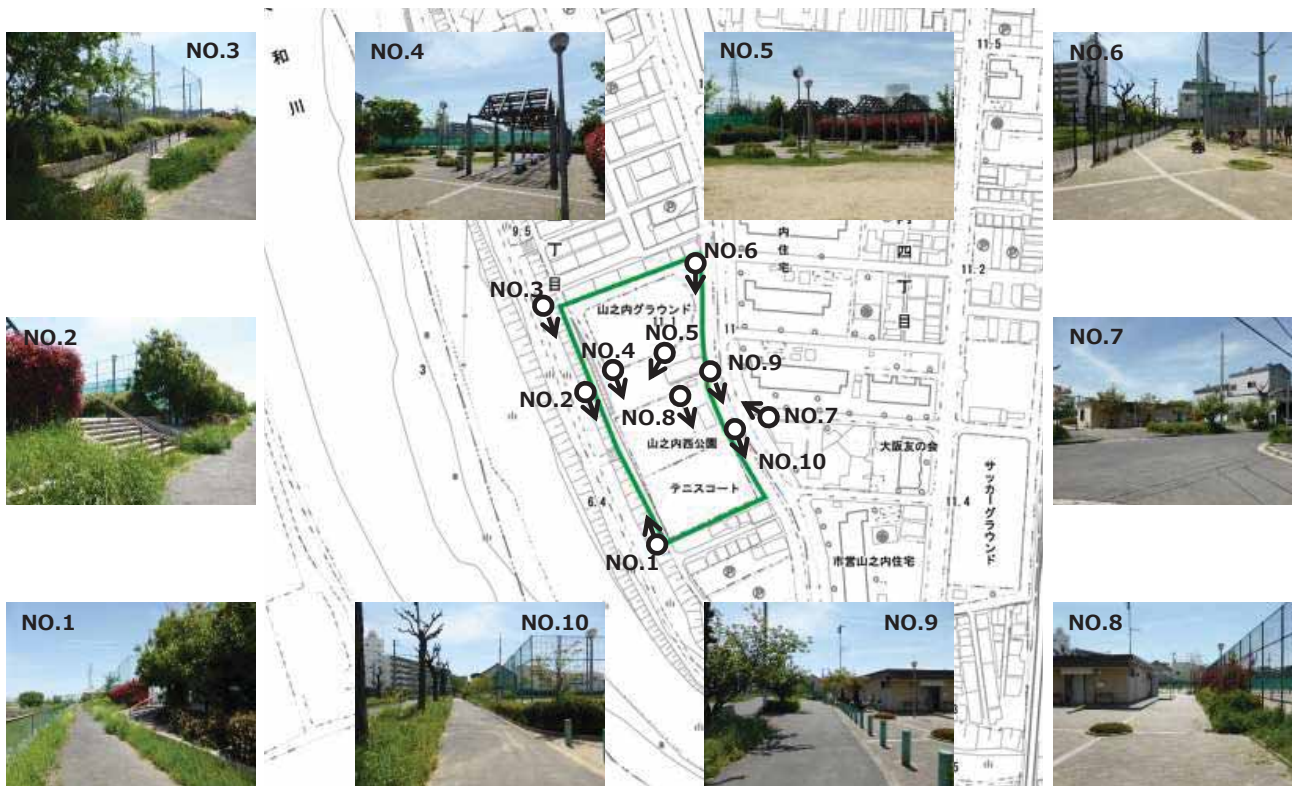


【③】 既整備面積:0ha
未整備面積:約1.9ha



【④】 既整備面積:約0.4ha
未整備面積:約0ha

①大和川公園現況図：山之内西地区



②大和川公園現況図：浅香中央地区



③大和川公園現況図：庭井地区



④大和川公園現況図：矢田地区

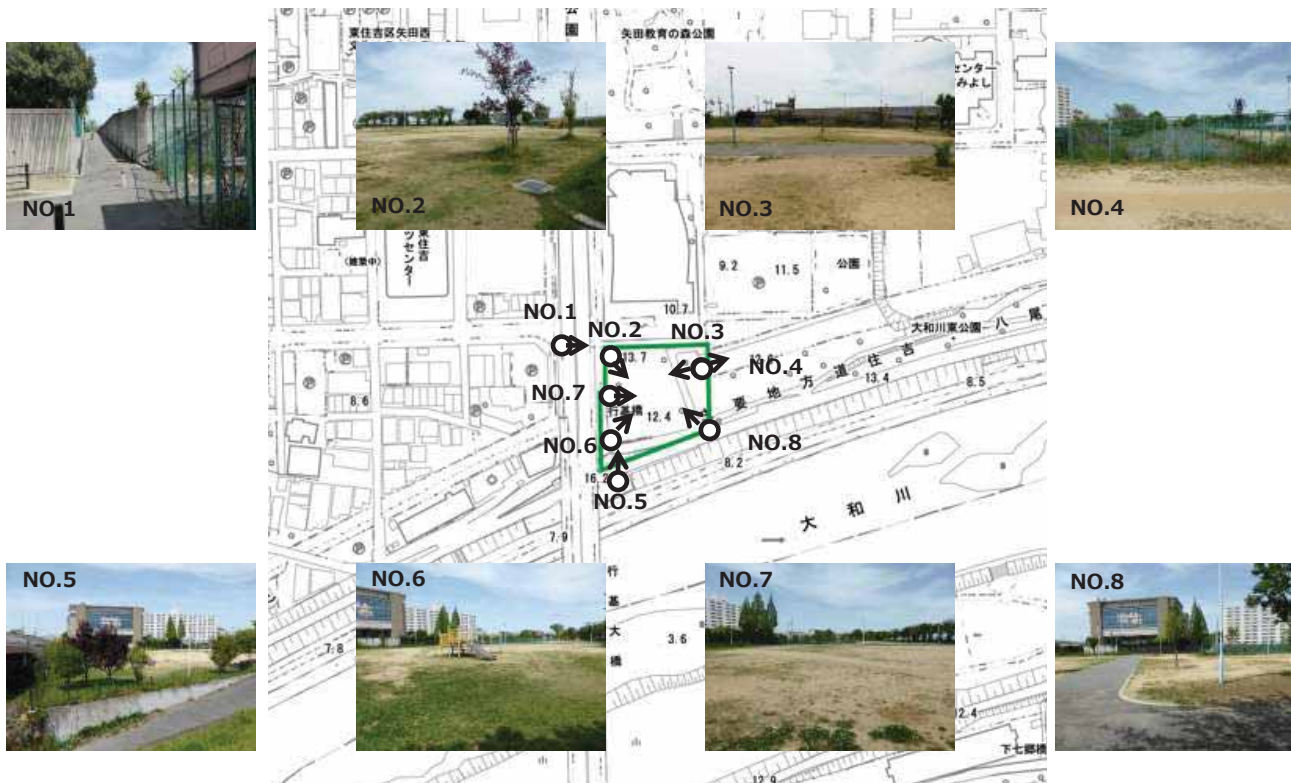


図4 進捗率の推移

