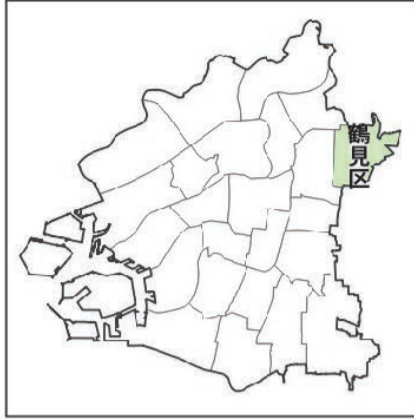


鶴見区



凡例

| 築年数 (令和5年度を基準) | 延床面積 (㎡) | | |
|-------------------|----------|-----------|--------|
| | ~499 | 500~1,999 | 2,000~ |
| ~19 | ○ | ○ | ○ |
| 20~39 | ⊙ | ⊙ | ⊙ |
| 40~49 | ● | ● | ● |
| 50~ | ● | ● | ● |

一般施設

- : 一般施設

学校施設

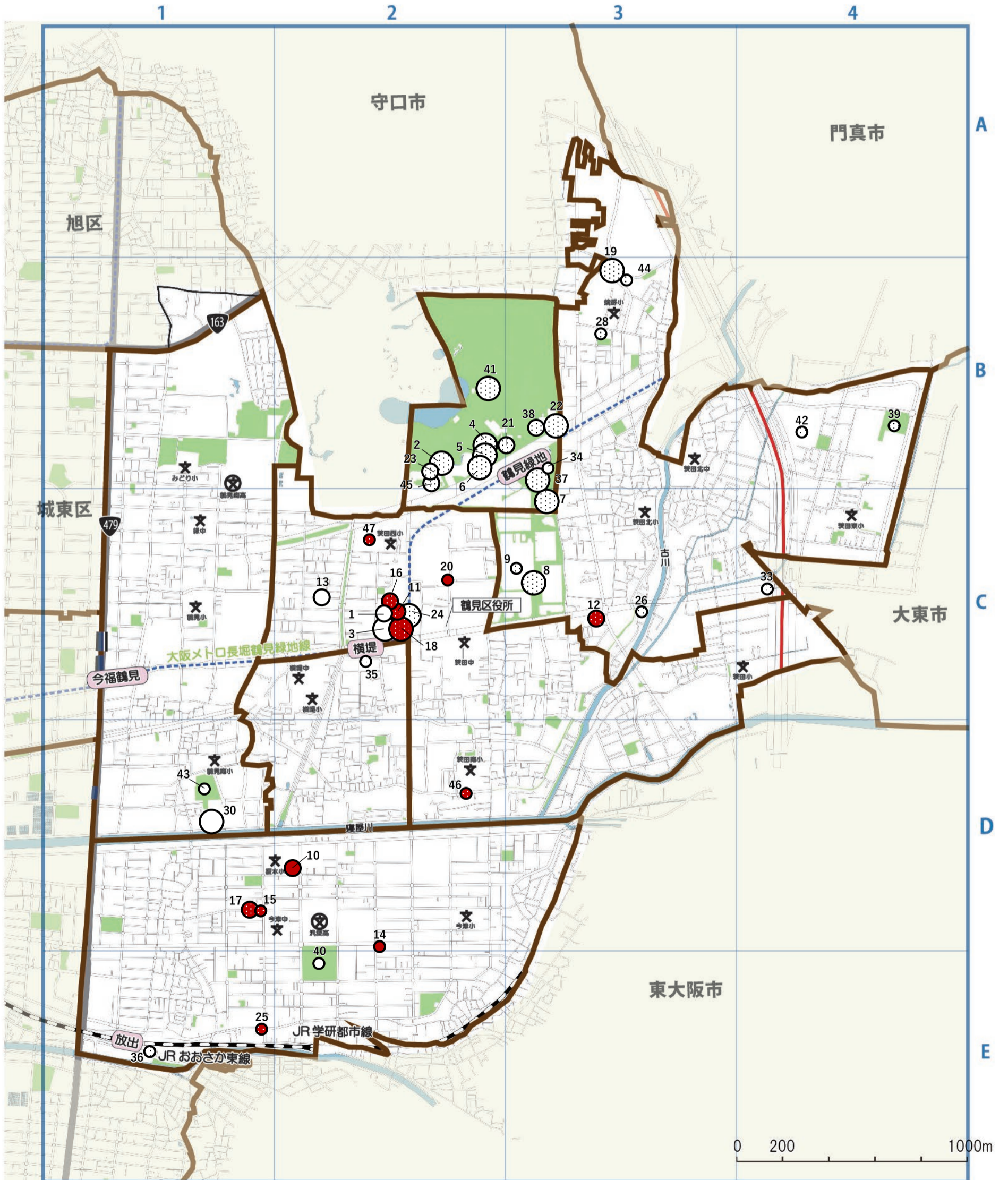
- ★: 小中学校
- ⊗: 高等学校

賃借施設

- : 賃借施設

(参考)

- : JR線
- - -: 大阪メトロ (Osaka Metro)
- - -: 私鉄
- ⦿: 国道
- : 高速道路
- : 中学校区



0 200 1000m

※地図上で正確に表示できていない場合がございます。