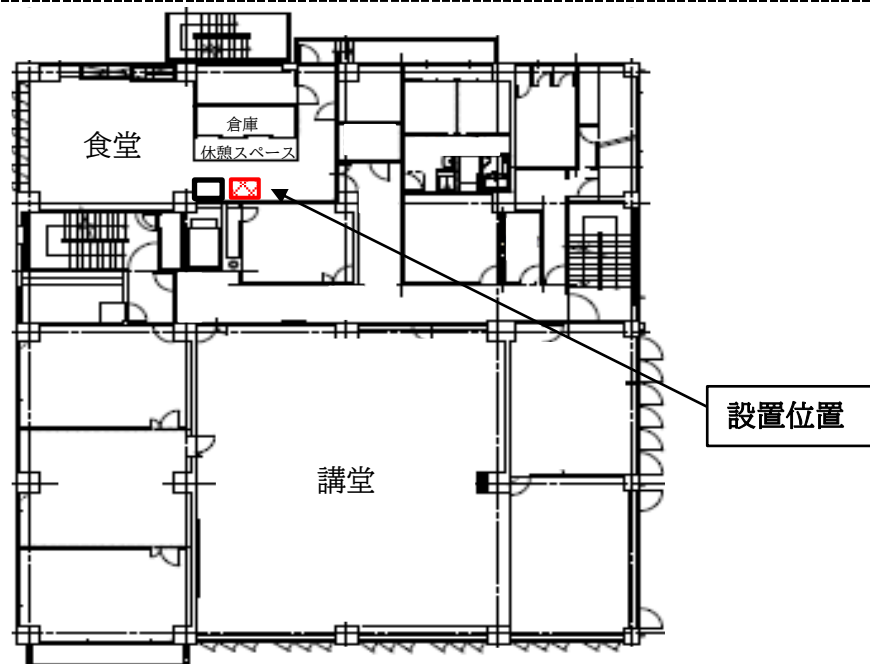


清涼飲料水自動販売機設置位置図(物件番号 1_東ブロックB)

東ブロックB【1-①】中央消防署 3階食堂

3 F

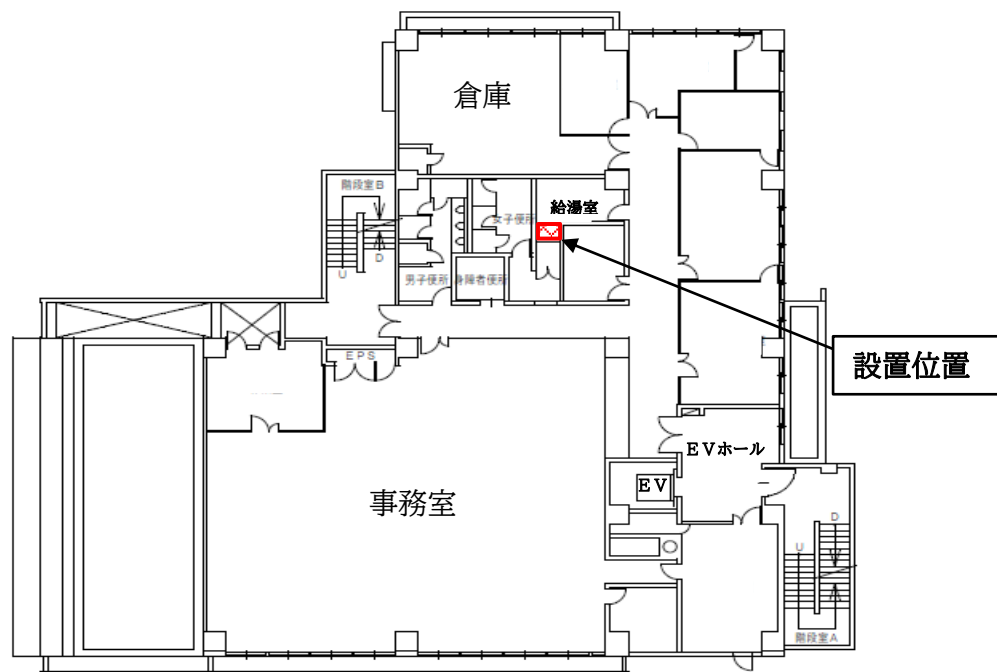


※ 設置可能範囲はW 90 c m×H 195 c m×D 75 c m

☒ 網掛け部分が設置位置

東ブロックB【1-②】天王寺消防署 4階給湯室

4 F

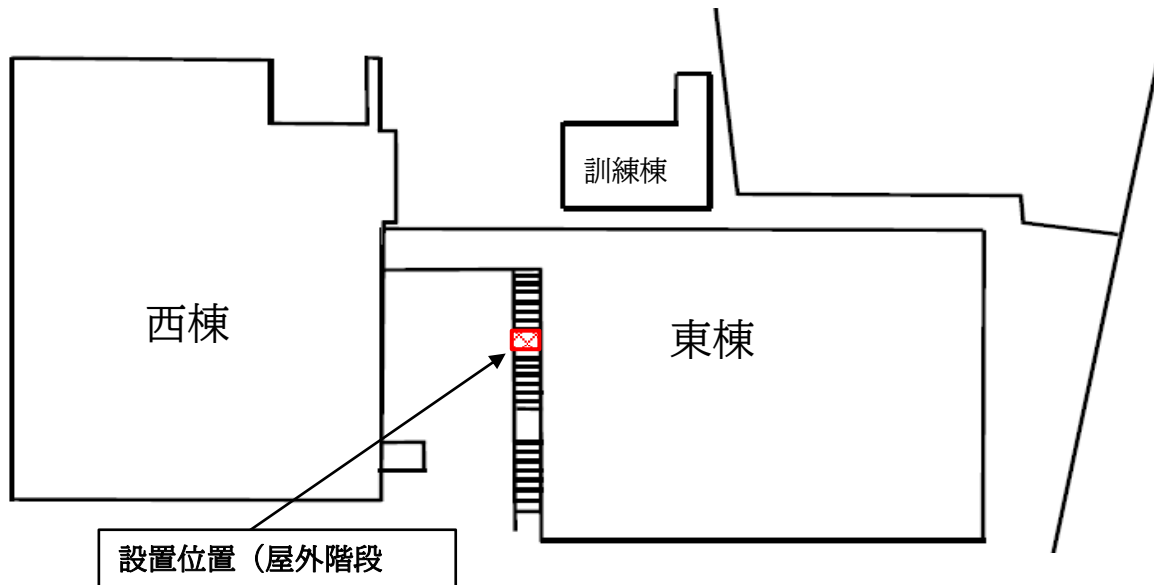


※ 設置可能範囲は W90 c m×H190 c m×D90 c m

☒ 網掛け部分が設置位置

東ブロックB【1-③】東成消防署 署庭

1 F

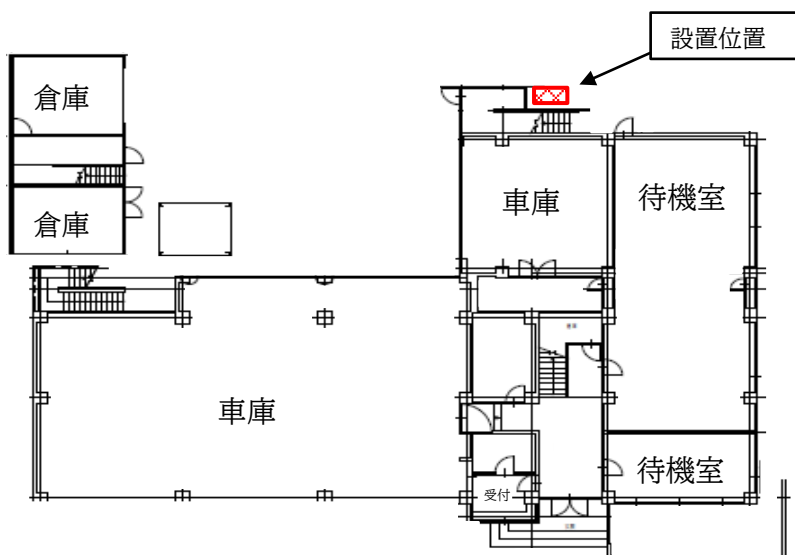


※ 設置可能範囲はW220 c m×H250 c m×D110 c m

☒ 網掛け部分が設置位置

東ブロックB【1-④】生野消防署 署庭北側

1 F

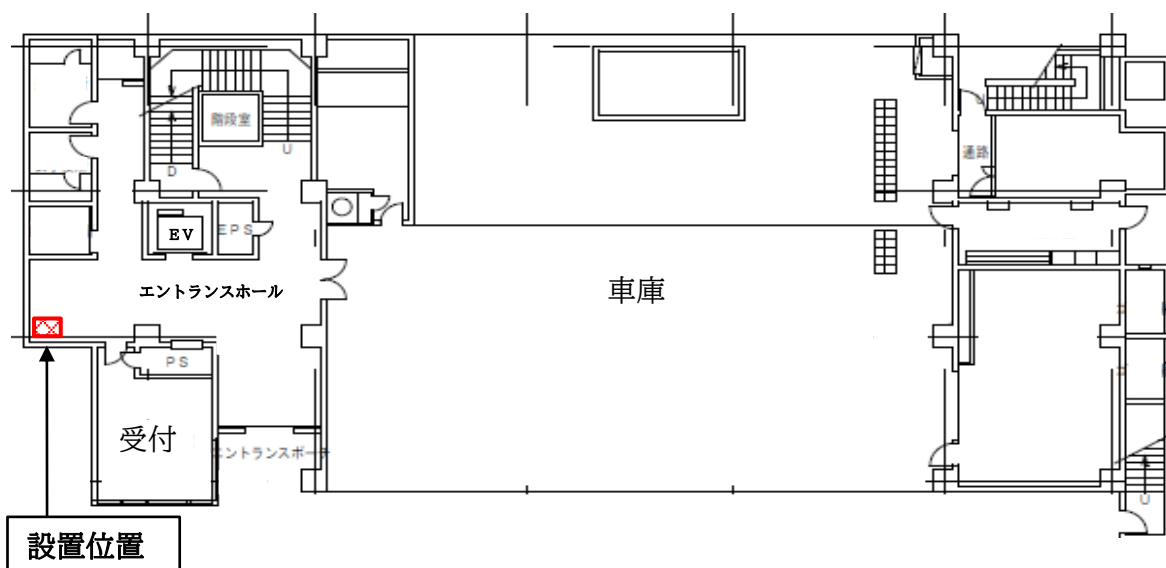


※ 設置可能範囲はW100 c m×H190 c m×D100 c m

☒ 網掛け部分が設置位置

東ブロックB【1 - ⑤】鶴見消防署 1階廊下

1 F



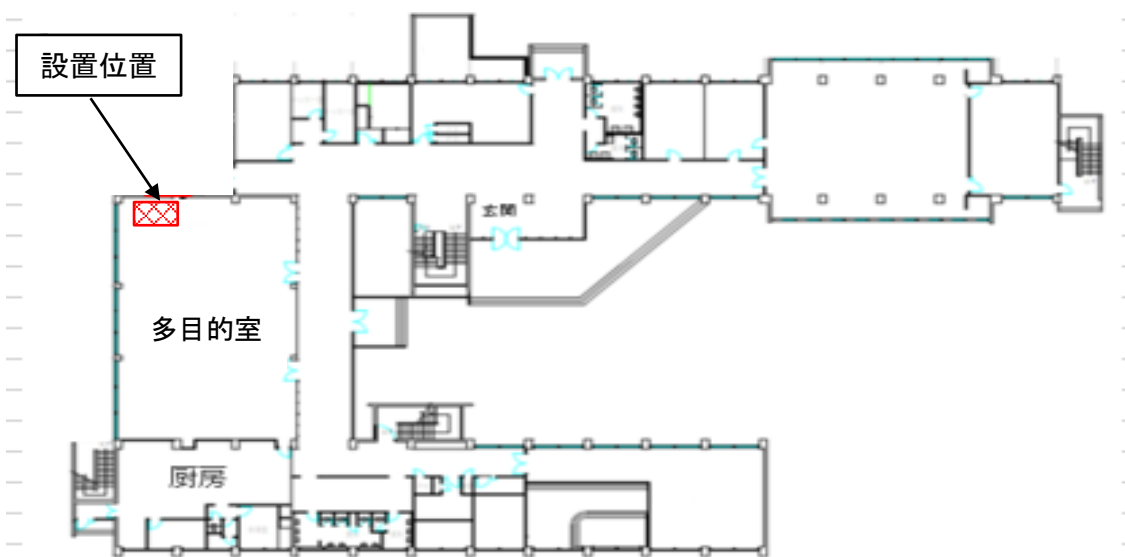
※ 設置可能範囲はW170 c m×H250 c m×D90 c m

網掛け部分が設置位置

清涼飲料水自動販売機設置位置図(物件番号 2・3)

2 高度専門教育訓練センター A 多目的室

1 F

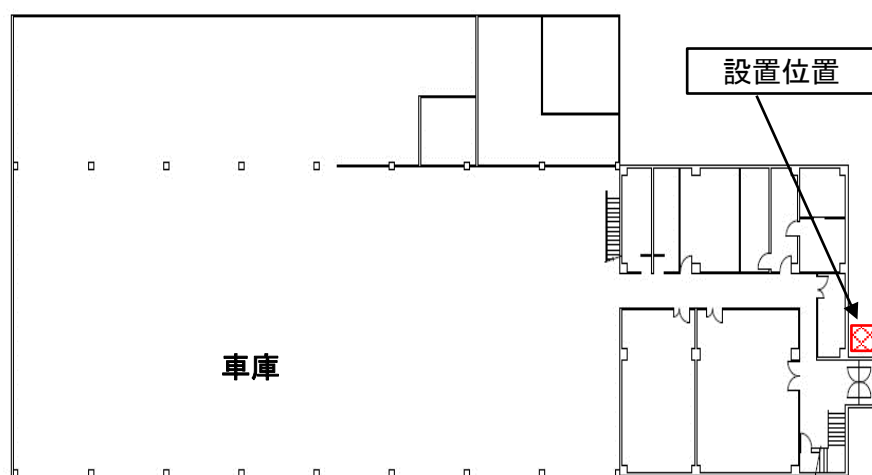


※ 設置可能範囲 W150cm×H200cm×D90cm

☒ 網掛け部分が設置位置

3 高度専門教育訓練センター B 管理棟玄関横

1 F



※ 設置可能範囲はW150 c m×H220 c m×D90 c m

☒ 網掛け部分が設置位置