

○行政職給料表（事務職員）1級改定前後比較

(単位：円)

級	区分	初任給基準		年収		差額
		号給	報酬	現行	改定後	
1級	A	11	132,240	1,924,092	1,904,256	▲ 19,836
	B					
	C					
級	区分	最高号給		年収		差額
		号給	報酬	現行	改定後	
1級	A	27	152,308	2,216,080	2,193,234	▲ 22,846
	B	47	181,540	2,641,406	2,614,175	▲ 27,231
	C	67	201,144	2,926,644	2,896,473	▲ 30,171

※期末手当▲0.15月を反映

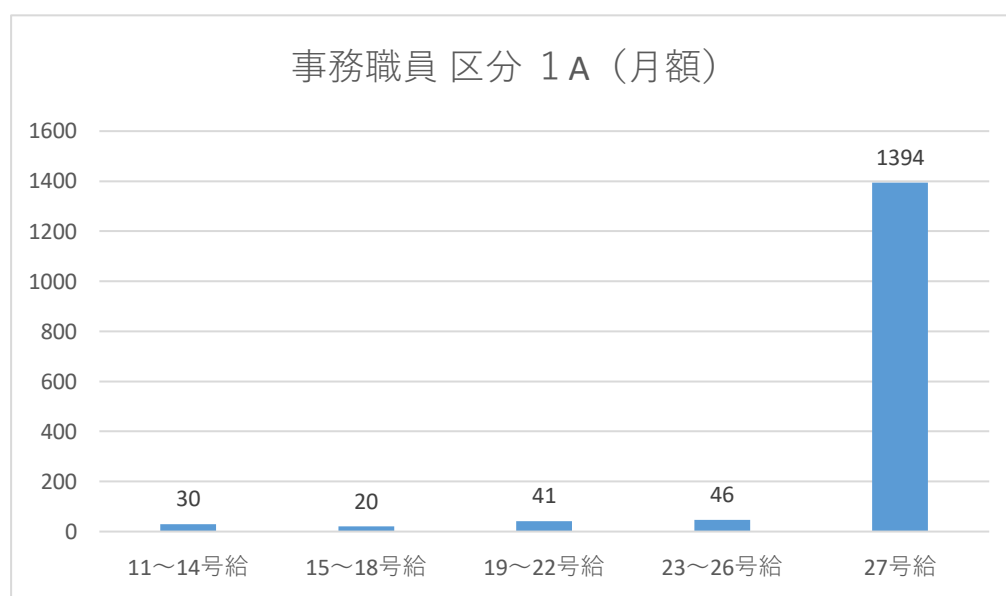
※年収は2年目（現行：年間14.55月分⇒改定後：年間14.4月分）

○移行前の特別職非常勤との年収比較（区分1A詳細分析）

号給	報酬	年収	特別職非	特別職非	年収	特別職非	特別職非
		現行	常勤月額	常勤年収	改定後	常勤月額	常勤年収
...							
7	128,644	1,871,770			1,852,473		
8	129,456	1,883,584	156,000	1,872,000	1,864,166		
9	130,268	1,895,398			1,875,858	156,000	1,872,000
10	131,196	1,908,900			1,889,221		
11	132,240	1,924,092			1,904,256		
12	133,168	1,937,594			1,917,619		
13	134,096	1,951,096	162,000	1,944,000	1,930,982		
14	135,024	1,964,598			1,944,345	162,000	1,944,000
15	136,068	1,979,788			1,959,378		
16	136,880	1,991,604			1,971,072		
17	137,924	2,006,794			1,986,105		
18	139,432	2,028,734	168,000	2,016,000	2,007,820		
19	140,940	2,050,676			2,029,535	168,000	2,016,000
20	142,332	2,070,930			2,049,580		
21	143,608	2,089,496			2,067,955		
22	145,000	2,109,750			2,088,000		
...							

※特別職非常勤年収は月額×12

○号給別職員数（行政職事務職員区分1A 月額）



※市長部局（校園除く） R3.8.1現在

○行政職給料表（事務職員） 2 級改定前後比較

（単位：円）

級	区分	初任給基準		年収		差額
		号給	報酬	現行	改定後	
2 級	A	11	165,996	2,415,240	2,390,341	▲ 24,899
	B					
級	区分	最高号給		年収		差額
		号給	報酬	現行	改定後	
2 級	A	27	194,068	2,823,688	2,794,578	▲ 29,110
	B	47	227,592	3,311,462	3,277,324	▲ 34,138

※期末手当▲0.15月を反映

※年収は 2 年目（現行：年間14.55月分⇒改定後：年間14.4月分）

○技能労務職（技能職員）給料表 1 級改定前後比較

（単位：円）

級	区分	初任給基準		年収		差額
		号給	報酬	現行	改定後	
1 級	A	19	130,848	1,903,838	1,884,211	▲ 19,627
	B					
	C					
級	区分	最高号給		年収		差額
		号給	報酬	現行	改定後	
1 級	A	35	149,988	2,182,324	2,159,826	▲ 22,498
	B	55	172,724	2,513,134	2,487,225	▲ 25,909
	C	75	193,256	2,811,874	2,782,886	▲ 28,988

※期末手当▲0.15月を反映

※年収は 2 年目（現行：年間14.55月分⇒改定後：年間14.4月分）

○保育士給料表改定前後比較

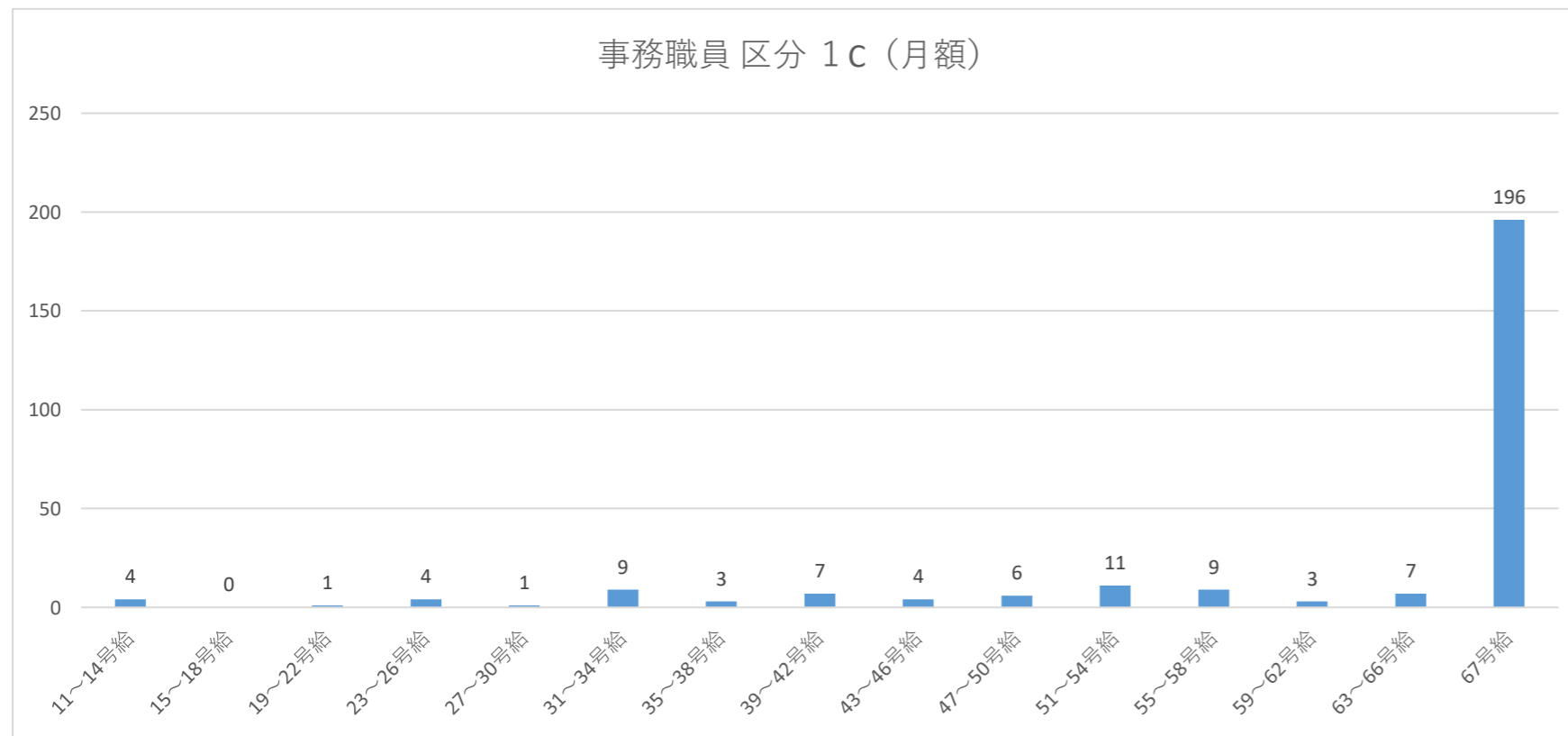
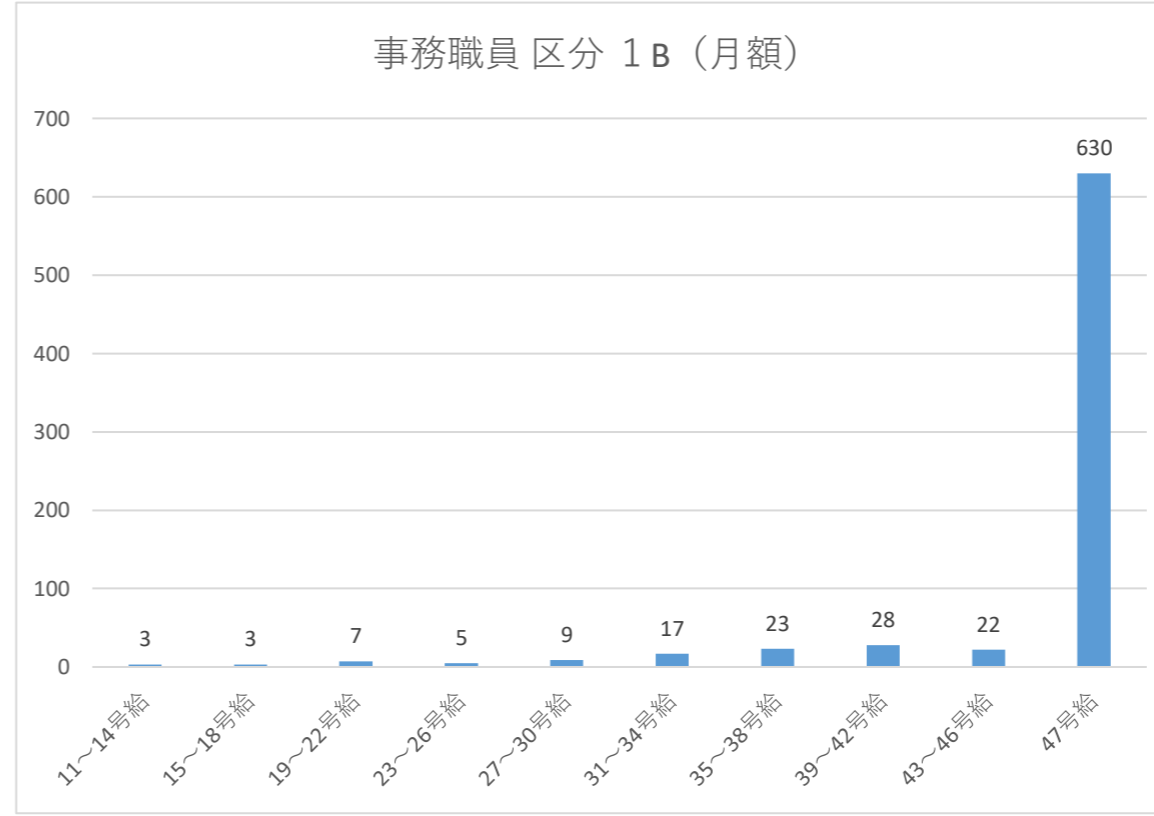
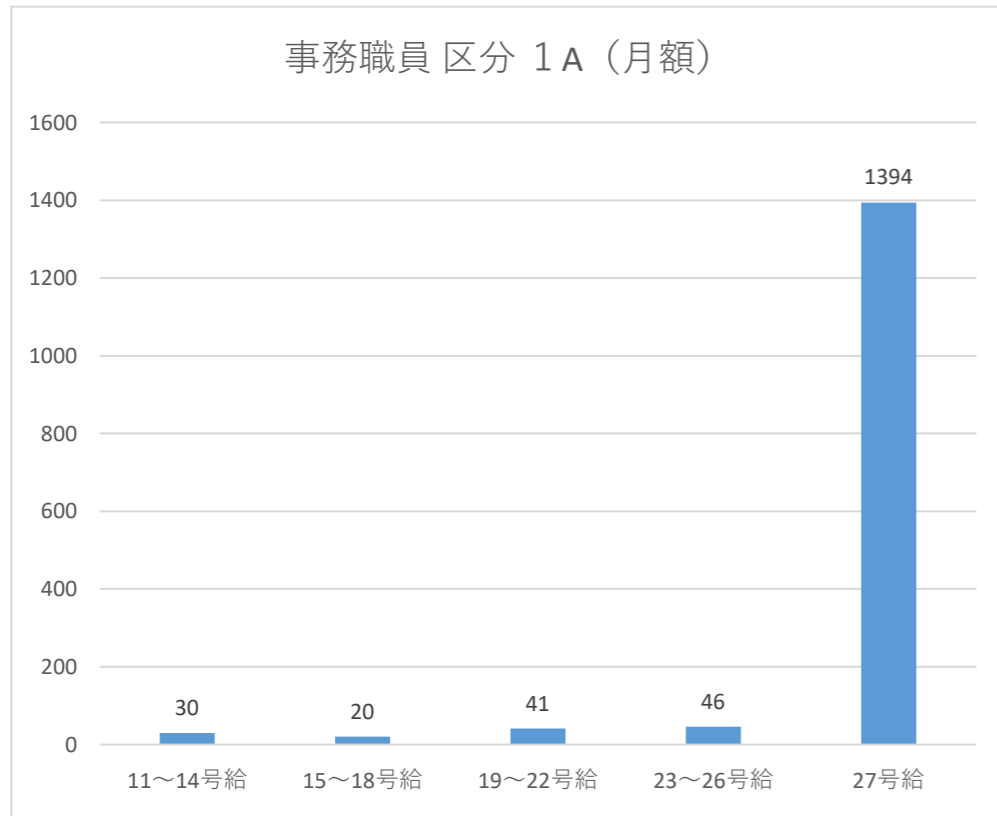
（単位：円）

級	区分	初任給基準		年収		差額
		号給	報酬	現行	改定後	
1 級	A	9	139,200	2,025,360	2,004,480	▲ 20,880
	B					
	C					
級	区分	最高号給		年収		差額
		号給	報酬	現行	改定後	
1 級	A	25	157,528	2,292,032	2,268,403	▲ 23,629
	B	45	178,408	2,595,836	2,569,075	▲ 26,761
	C	65	197,084	2,867,572	2,838,009	▲ 29,563

※期末手当▲0.15月を反映

※年収は 2 年目（現行：年間14.55月分⇒改定後：年間14.4月分）

行政職給料表事務職員（1A～1C内訳） ※市長部局（校園除く） R3.8.1現在



行政職給料表事務職員（2A、2B内訳）、保育士給料表（1A内訳）、技能労務職給料表（1A内訳） ※市長部局（校園除く） R3.8.1現在

