

安心・安全な水をお届けするために

03 24時間万全の体制を整えて、安定給水に努めています。

水を届ける



配水場・配水管

浄水場でつくられた水は、浄水場や市内各地の配水場にある配水池に送られます。配水池に水を蓄えることで、お客さまが多く水を使われる朝夕なども安定した給水ができます。配水池の水は、市内に網の目状に広がる配水管を通して、お客さまの蛇口まで届きます。

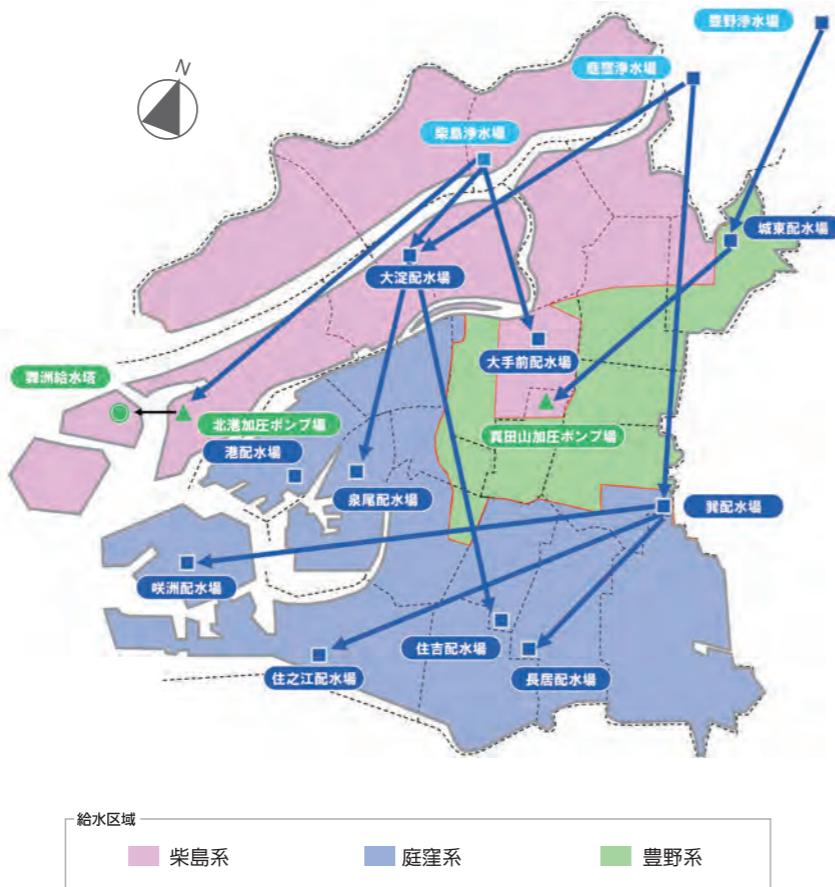
配水管整備

総延長約5,200kmの配水管の中には、古くなっているものもあります。漏水の発生などを防ぎ、事故・災害等の非常時でもできるだけ安定給水できるように、古い配水管の耐震化、配水管のネットワーク化、配水管理システムの高度化などにより、信頼性の高いライフラインの形成に努めています。

24時間万全の体制

市内全域の配水管に設置した配水テレメータで24時間連続して流量・水圧データを収集し、きめ細やかな配水コントロールを行っています。水道センターでは24時間体制で配水管破裂などの突発事故に備え、事故発生時には迅速な復旧工事を実施しています。また、市内各施設のパトロールを通して、事故の防止に努めています。

市内給水区域図



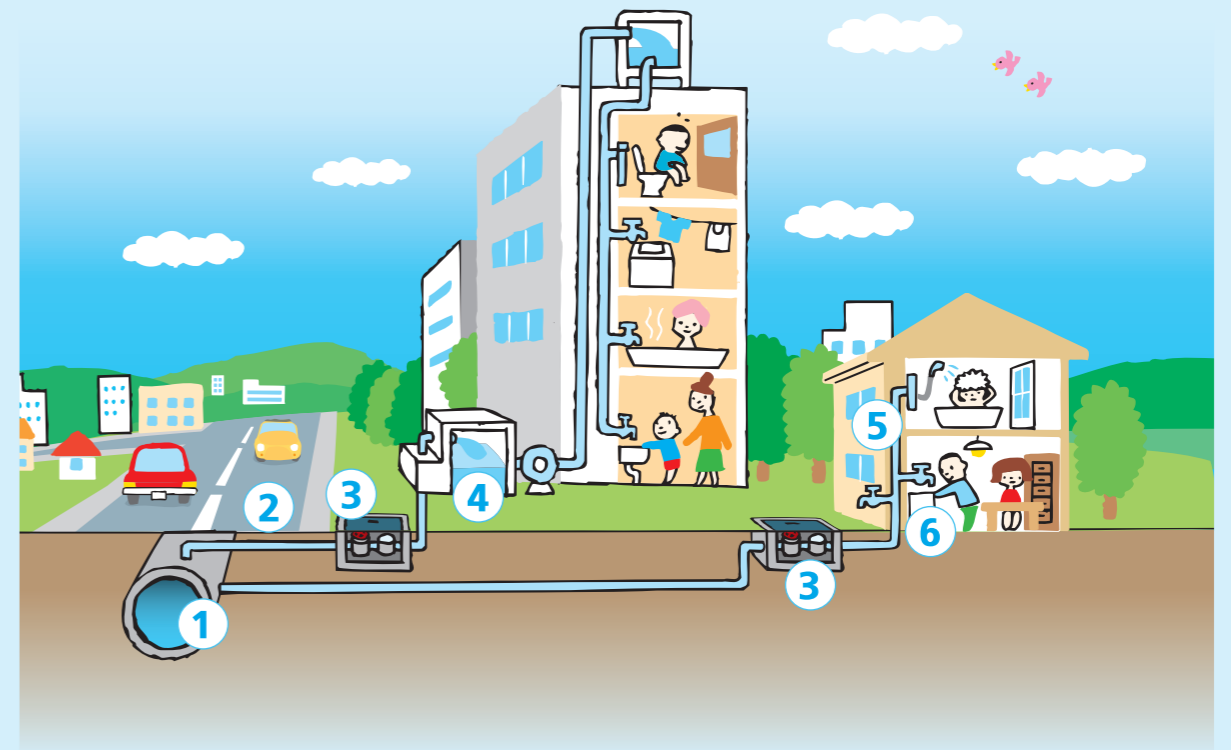
身近な取り組み～水を蛇口まで

- ① 配水管から分岐
- ② 道路の中も給水装置
- ③ 確かな計量の水道メータ

道路にはりめぐらされた配水管により、皆さまのすぐそばまで「おいしい水」は送られています。配水管からお客さまがお使いいただく蛇口まで水を届けるのが給水装置。配水管からの分岐はその第一段階です。

配水管から分岐したあとは給水管となって道路の下を通り、水道メータへと続きます。道路の下にあるとは言ってもお客さまの大切な財産です。水道局では道路部分の漏水修繕をはじめ、古くなった管の取り替えなど、さまざまなサービスを行っています。

わたしたちの水道事業は、皆さまからいただく水道料金によって運営されています。水道メータはご使用いただいた水量をはかる計測器。正確さが第一です。厳しい検定試験に合格したものを使用し、8年に一度取り替えるなど、常に正確な計量でみなさまの信頼に応えます。



- ④ ためる受水槽・送る直結給水用増圧装置
- ⑤ 各家庭の屋内給水管
- ⑥ 飲み水として蛇口へ

水圧をかけてお届けしている水道水ですが、ビル・マンションなどの高層建物では、いったん水槽にためてからポンプで送り出す方式や、水槽を設置せずに直結用増圧装置を設置して直接蛇口までお届けする方式などによって皆さまのもとに水が届きます。

ふだんにすることがない建物内の給水管ですが、水漏れなどがおこるとたちまち生活が不便になります。飲み水を届ける給水装置は、その資格がないと工事ができません。修理や工事は大阪市指定の水道工事店へお申し込みください。また事前に複数の水道工事店から工事費用の確認をお願いします。

ようやく終点の蛇口までできました。私たちが自信をもってお届けする「おいしい水」がここからご利用いただけます。どうぞ安心してそのままお召し上がりください。水道局では安全・安心はもちろん、そのおいしさにもこだわって水道水をお届けしています。