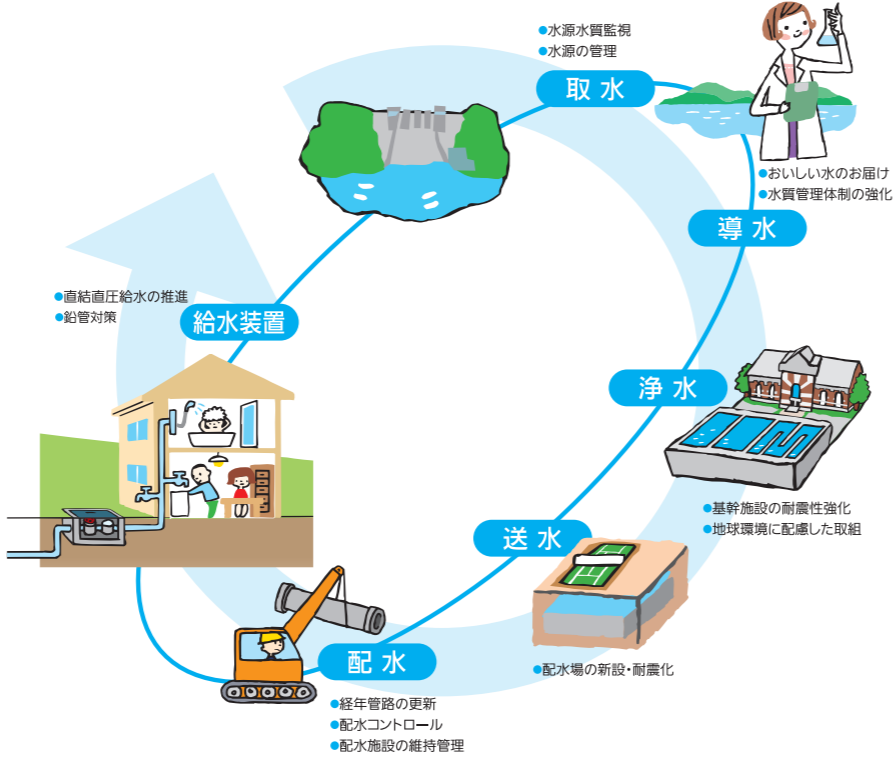


水源から蛇口に至る トータルシステムによる水道技術

大阪市の水道は、明治28年の創設以来、120年以上の長い歴史の中で「水源から蛇口」に至るトータルシステムを確立しながら、質と量の両面にわたる水供給の安定化対策に努めてきた。しかし、近年、水質基準の逐次改正や水質検査体制の信頼性強化、大規模な施設更新時代の到来、環境対策の推進と、水道を取り巻く環境は益々厳しくなっており、時代の要請に見合った水道サービスを安定、持続して確保していくため、**将来に向けた新たな理念、新技術、今日的視点に立ったお客さまニーズ等を勘案し、**現在の水道システムに対する継続的な改善方策を効率的に講じていく必要に迫られている。



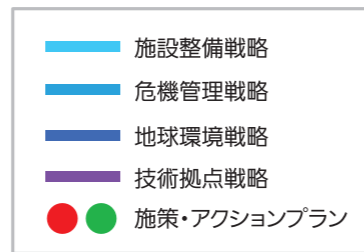
水道づくりには グランドデザインを策定し 取り組んでいます

こうした状況から、本市水道が当面する課題への対応から、より中長期的な課題への対応に至るまでを包括した**水道版のマスタープラン**として、平成18年4月に「**大阪市水道・グランドデザイン**」を策定し、本市水道が果たすべき社会的な役割・責任を理念及び使命として掲げながら、内外から集まる人々の活動や活発な都市活動が展開される円熟した**地域社会にふさわしい水道づくり**を目指している。

また、本グランドデザインに基づいて、浄水施設・配水管整備などの各種施策を推進している。

CONCEPT コンセプト

グランドデザインにおける施策・アクションプランを戦略に基づいて繋ぎ合わせDNAに組み込むことにより普遍的な理念と使命を達成する新しい水道をつくる。



「二重らせん構造」のイメージ

VISION 理念

- お客さまに安全で良質な水を安定的に、より安い公正な料金でお届けする
- 日本の水道事業の発展に貢献する

MISSION

VISION

MISSION 使命

- 1. 施設更新** 既存ストックを最大限に活用した合理的な水道施設の整備
- 2. 水質管理** リスクコミュニケーションに基づく安全で良質な水の供給
- 3. 安定給水** 都市の利便性と安全性を支える信頼性の高い水道システムの構築
- 4. 環境対策** 快適な都市環境の創出に資する水道資源の多面的な活用
- 5. 国際・広域化** グローバル的・広域的視点に立った水道事業の展開
- 6. 技術開発** 低コストで高い付加価値が期待される新たな水道技術開発の促進、技術の継承・人材育成