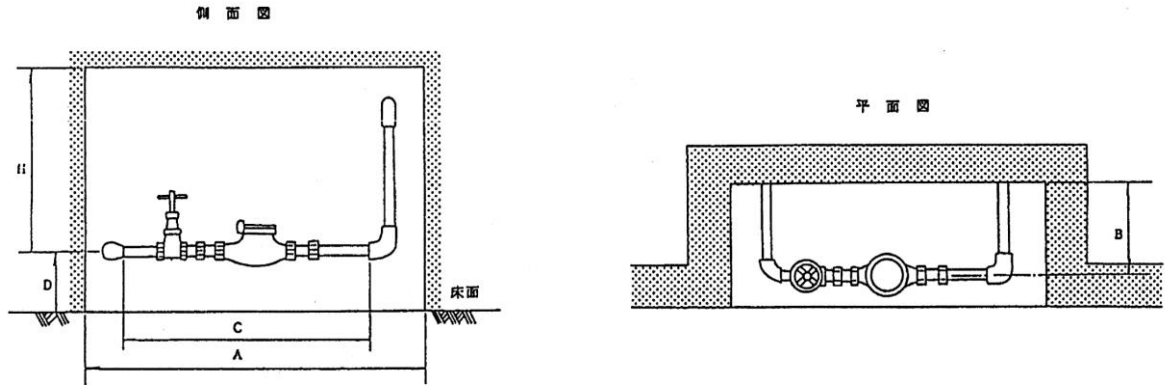


私設メータ設置標準空間



標準寸法 単位：mm

口径	A	B	C	D	E
13	—	—	300 以上	1500 以下	300 以上
20	—		590 以上		
25	—		680 以上		
30	—		700 以上		
40	—		740 以上		

注)

- 1 配管形態により、標準寸法を参考にして、設置すること。
- 2 私設メータは、次のような箇所に取り付けないこと。
 - ア 手を床に付けたり、床に腹ばいにならないと、作業できない。
 - イ 頭部や身体を狭い空間に入れないと、作業できない。
 - ウ 危険な姿勢をとらないと作業できない。