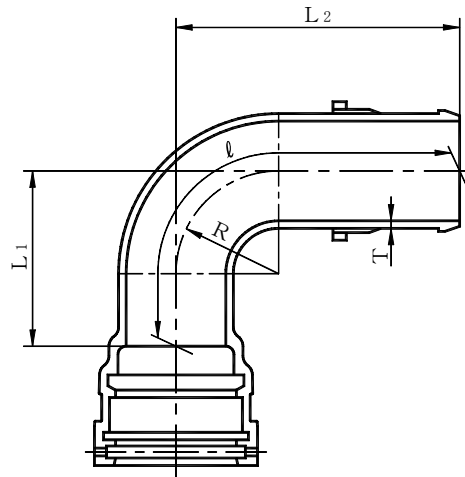


NS形ダクティル鑄鉄管 付属図, 17/58

NS形曲管 90° 【出典：JWWA G 114】



呼び径 75~200



単位 mm

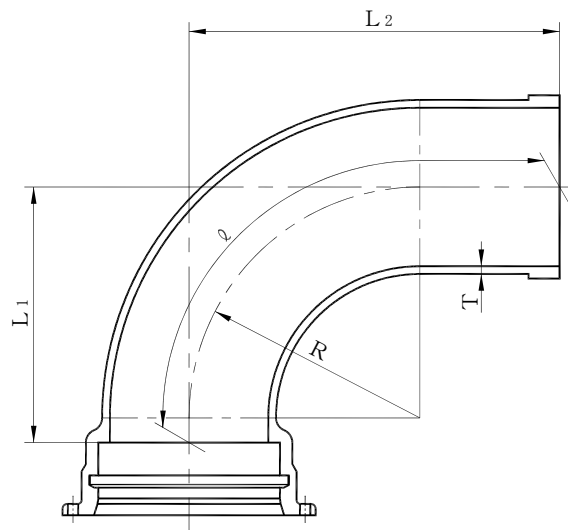
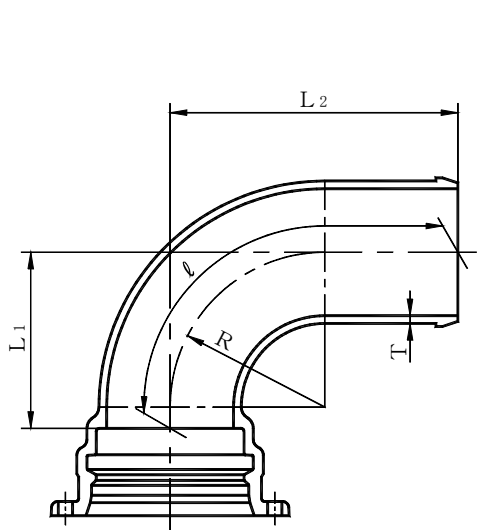
呼び径	管厚	各部寸法			管心長	質量 (kg)
		R	L_1	L_2	l	
75	8.5	70	200	300	470	15.9
100	8.5	95	200	350	509	22.0
150	9.0	145	250	400	588	35.7
200	11.0	195	300	450	666	56.2

NS形ダクティル鑄鉄管 付属図, 18/58

NS形曲管 90° 【出典: JCPA G 1042】

呼び径 300~400

呼び径 500~1000



単位 mm

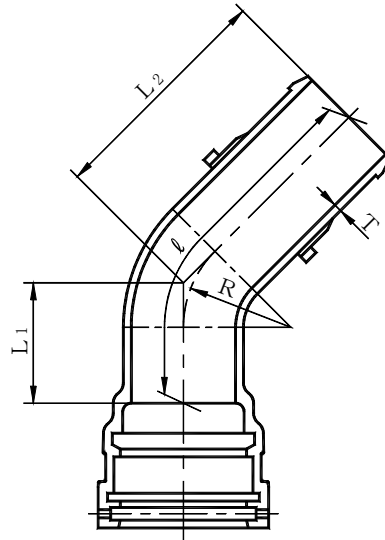
呼び径	管厚	各部寸法			管心長	質量 (kg)
		R	L_1	L_2	ℓ	
300	12.5	230	265	465	631	88.7
400	14.0	335	375	590	821	153.0
500	15.0	485	555	805	1152	288.0
600	16.0	580	655	900	1306	397.0
700	17.0	680	760	1050	1518	580.0
800	18.0	775	855	1160	1682	756.0
900	19.0	870	955	1405	1987	1020.0
1000	20.0	965	1050	1515	2151	1270.0

NS形ダクタイル鋳鉄管 付属図, 19/58

NS形曲管 45° 【出典：JWWA G 114】



呼び径 75~200



単位 mm

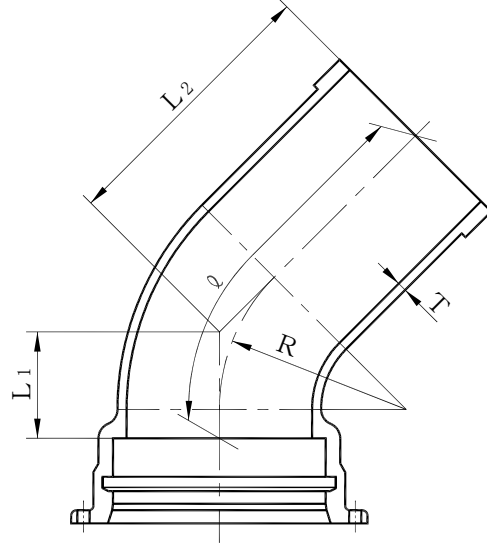
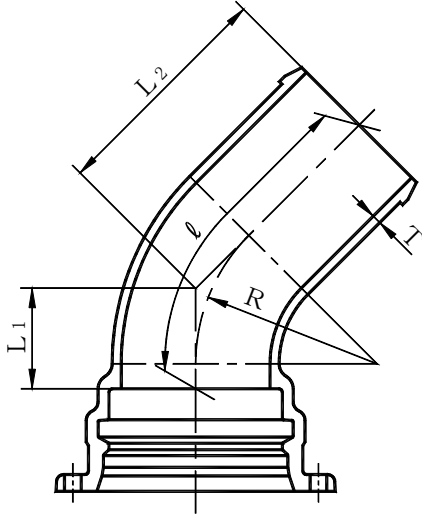
呼び径	管厚	各部寸法			管心長	質量 (kg)
		R	L_1	L_2		
75	8.5	70	150	250	397	14.7
100	8.5	95	150	300	446	20.7
150	9.0	145	150	300	444	31.1
200	11.0	195	200	350	542	49.7

NS形ダクティル鑄鉄管 付属図, 20/58

NS形曲管 45° 【出典：JCPA G 1042】

呼び径 300~450

呼び径 500~1000



単位 mm

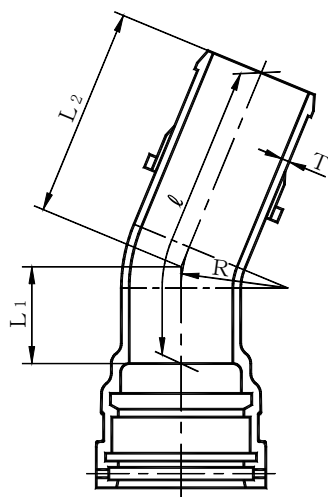
呼び径 D	管厚 T	各部寸法			管心長 l	質量 (kg)
		R	L_1	L_2		
300	12.5	230	130	330	450	72.9
400	14.0	335	175	395	556	118.0
500	15.0	485	275	520	774	223.0
600	16.0	580	315	560	850	296.0
700	17.0	680	365	655	991	436.0
800	18.0	775	400	705	1072	555.0
900	19.0	870	445	895	1303	751.0
1000	20.0	965	485	950	1393	920.0

NS形ダクタイル鋳鉄管 付属図, 21/58

NS形曲管 22 1/2° 【出典：JWWA G 114】



呼び径 75~200



単位 mm

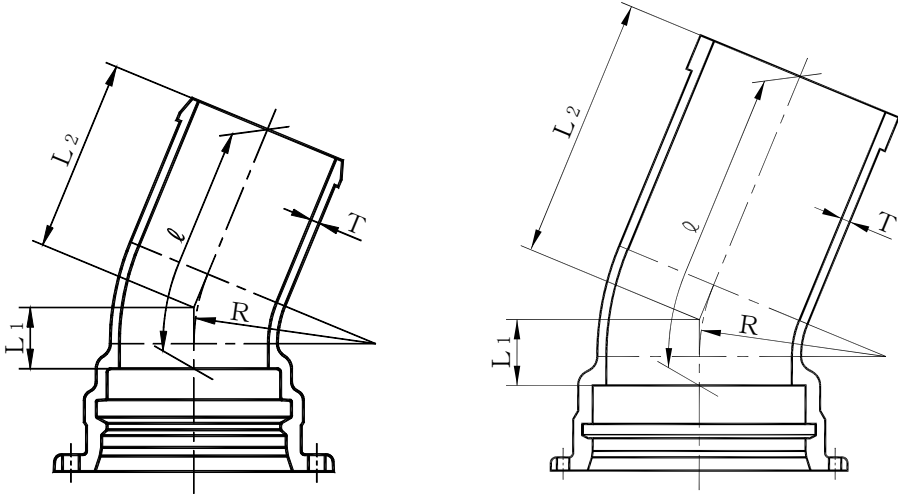
呼び径	管厚	各部寸法			管心長	質量 (kg)
		R	L_1	L_2		
D	T	R	L_1	L_2	l	
75	8.5	70	100	250	350	14.0
100	8.5	95	150	250	400	19.8
150	9.0	145	150	300	449	31.3
200	11.0	195	150	300	449	44.9

NS形ダクティル鑄鉄管 付属図, 22/58

NS形曲管 22 1/2° 【出典: JCPA G 1042】

呼び径 300~450

呼び径 500~1000



単位 mm

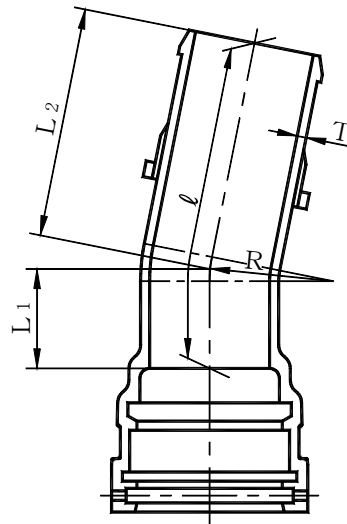
呼び径 D	管厚 T	各部寸法			管心長 l	質量 (kg)
		R	L_1	L_2		
300	12.5	230	85	280	364	65.4
400	14.0	335	105	320	423	101.0
500	15.0	485	170	615	783	224.0
600	16.0	580	190	625	812	288.0
700	17.0	680	215	750	962	428.0
800	18.0	775	235	820	1051	548.0
900	19.0	870	255	975	1226	720.0
1000	20.0	965	275	1040	1310	882.0

NS形ダクタイル鋳鉄管 付属図, 23/58

NS形曲管 11 1/4° 【出典：JWWA G 114】



呼び径 75~200



単位 mm

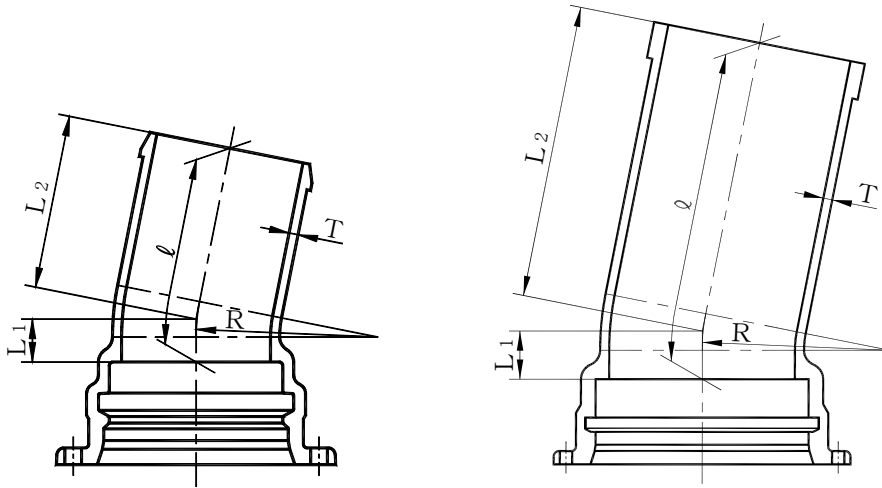
呼び径	管厚	各部寸法			管心長	質量 (kg)
		<i>R</i>	<i>L₁</i>	<i>L₂</i>		
75	8.5	70	100	250	350	14.0
100	8.5	95	100	250	350	18.7
150	9.0	145	100	250	350	28.0
200	11.0	195	150	300	450	45.0

NS形ダクティル鑄鉄管 付属図, 24/58

NS形曲管 11 1/4° 【出典：JCPA G 1042】

呼び径 300~450

呼び径 500~1000



単位 mm

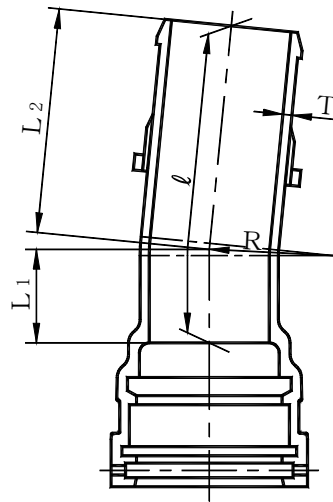
呼び径 D	管厚 T	各部寸法			管心長 l	質量 (kg)
		R	L_1	L_2		
300	12.5	230	60	260	320	61.5
400	14.0	335	70	290	360	93.0
500	15.0	485	70	615	785	225.0
600	16.0	580	90	620	810	287.0
700	17.0	680	215	745	960	427.0
800	18.0	775	235	820	1055	549.0
900	19.0	870	255	970	1224	720.0
1000	20.0	965	275	1035	1309	882.0

NS形ダクタイル鋳鉄管 付属図, 25/58

NS形曲管 5 5/8° 【出典：JWWA G 114】



呼び径 75~200



単位 mm

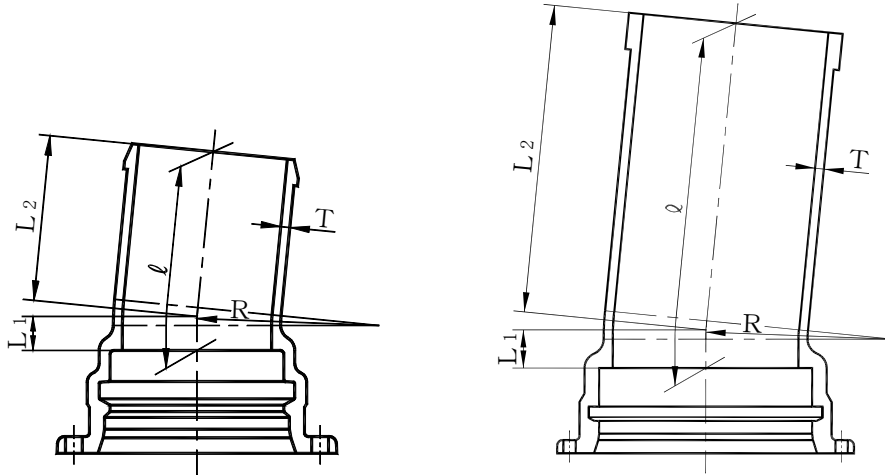
呼び径	管厚	各部寸法			管心長	質量 (kg)
		R	L ₁	L ₂	ℓ	
75	8.5	70	100	250	350	14.0
100	8.5	95	100	250	350	18.7
150	9.0	145	100	250	350	28.0
200	11.0	195	150	300	450	45.0

NS形ダクティル鑄鉄管 付属図, 26/58

NS形曲管 5 5/8° 【出典：JCPA G 1042】

呼び径 300~450

呼び径 500~1000



単位 mm

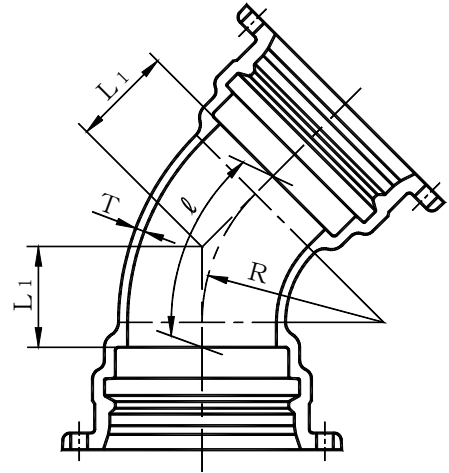
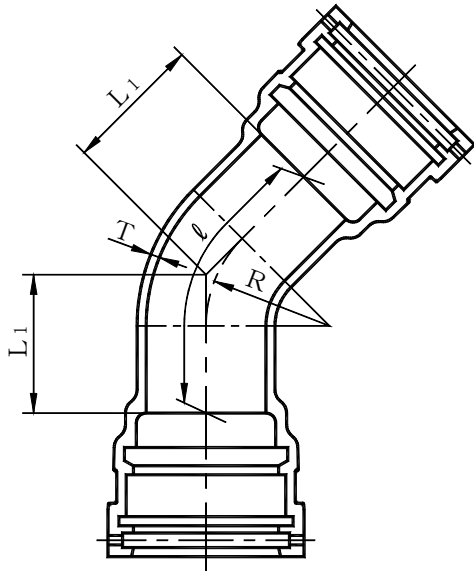
呼び径 D	管厚 T	各部寸法			管心長 l	質量 (kg)
		R	L_1	L_2		
300	12.5	230	50	245	295	59.4
400	14.0	335	55	270	325	88.5
500	15.0	485	170	615	785	225.0
600	16.0	580	190	620	810	287.0
700	17.0	680	215	745	960	427.0
800	18.0	775	235	820	1055	549.0
900	19.0	870	255	970	1225	720.0
1000	20.0	965	275	1035	1310	882.0

NS形ダクティル鑄鉄管 付属図, 27/58
NS形両受曲管 45° 【出典：JWWA G 114、JCPA G 1042】



呼び径 75～200

呼び径 300～400



単位 mm

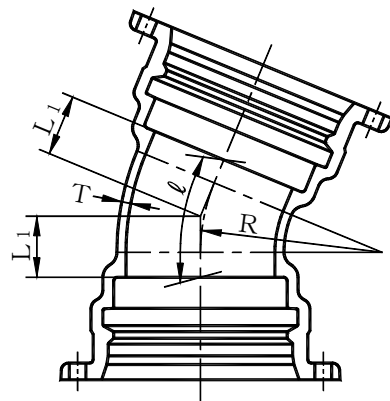
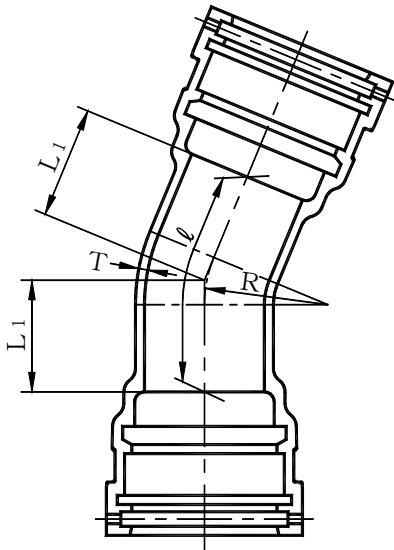
呼び径	管厚	各部寸法		管心長		質量 (kg)
		R	L_1	l		
75	8.5	70	150	297	21.1	
100	8.5	95	150	296	28.2	
150	9.0	145	150	294	42.1	
200	11.0	195	200	392	62.8	
300	12.5	230	130	250	88.8	
400	14.0	335	175	336	136	

NS形ダクティル鑄鉄管 付属図, 28/58
NS形両受曲管 22 1/2° 【出典 : JWWA G 114、JCPA G 1042】



呼び径 75~200

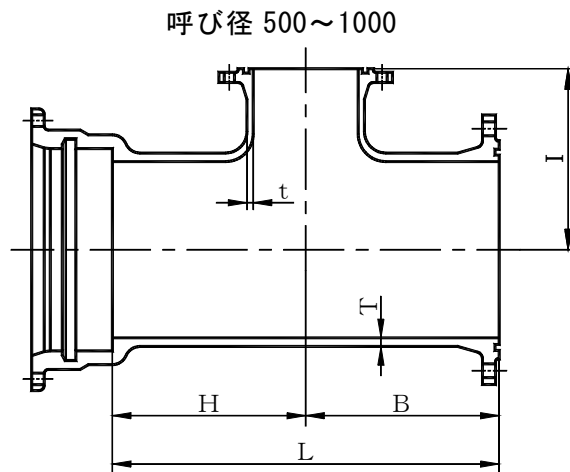
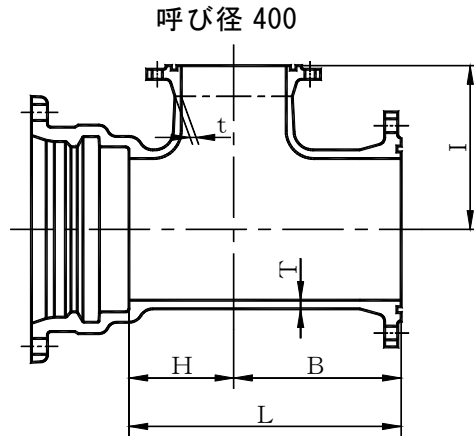
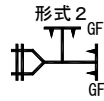
呼び径 300~400



単位 mm

呼び径	管厚	各部寸法		管心長	質量 (kg)
		R	L ₁	ℓ	
75	8.5	70	100	200	19.5
100	8.5	95	150	300	28.3
150	9.0	145	150	299	42.3
200	11.0	195	150	299	58.0
300	12.5	230	185	169	81.7
400	14.0	335	105	208	119

NS形ダクタイトイル鑄鉄管 付属図, 29/58
 NS形仕切弁副管A1号【出典: JPA G 1042】



単位 mm

呼び径		管厚		各部寸法				質量 (kg)
D	d	T	t	B	H	I	L	形式 2
								7.5K
400	100	14.0	10	155	115	350	270	110
500	100	15.0	10	250	250	360	500	210
600	100	16.0	11	280	280	440	560	274
700	150	17.0	12	310	310	490	620	385
800	150	18.0	13	330	330	550	660	485
900	200	19.0	14	370	370	610	740	617
1000	200	20.0	15	400	400	670	800	750

備考 フランジは、JIS G 5527 又は JWWA G 114 の G F 形による。