

第 4 章 その他ダクタイル鑄鉄異形管

第 4 章 その他ダクタイル鋳鉄異形管

4-1	鋳鉄管用継輪丙	268
4-2	鋳鉄製割 T 字管	271
4-3	鋼板製割 T 字管	287
4-4	長円孔フランジ短管	309
4-5	フランジ片落管	311

4-1 鑄鉄管用継輪丙

4-1-1 適用範囲

この節では、各種鑄鉄管（ミリ管、インチ管）との連絡に用いる鑄鉄管用継輪丙（以下、「継輪」という。）について規定する。

4-1-2 適用規格

この仕様は、大阪市水道局資材購入共通仕様書（局仕様 G 1018）に定める。

4-1-3 形状・寸法及び材質

継輪の形状、寸法及び材質は、参考図のとおりとする。

4-1-4 塗 装

1. 塗 料

塗料は、衛生上有害な成分を含まないもので、乾燥後、水に侵されず、かつ、水質に悪影響をあたえることなく、寒暑によって異常を生じないものでなければならない。

（1）継輪の内面は、大阪市水道局資材購入共通仕様書（局仕様）ダクタイトル鑄鉄製品内面エポキシ樹脂粉体塗装標準仕様書の規定による。

（2）受け口内面（継手部）及び継輪の外表面は、JWWA K 139（水道用ダクタイトル鑄鉄管合成樹脂塗料）の規定による。

2. 塗装面の外観

異物の混入、塗りのこし、ピンホール、剥離、塗りだまり等、使用上有害な欠陥がなく、表面が滑らかであること。

4-1-5 接合部品

1. 押 輪

JWWA G 114の付属書接合部品Ⅰ類（K形用押輪）の規定による。

2. ボルト・ナット

JWWA G 114の付属書接合部品Ⅱ類（K形用T頭ボルト・ナット）の規定による。

3. ゴム輪

JWWA G 114の付属書接合部品Ⅲ類（K形用ゴム輪）の規定による。

4-1-6 表 示

継輪の一定場所に、次の事項を高さ2mm以上の鑄出しにより明示したものとする。

（1）規格を一部変更した記号（ト）

（2）水道用品の記号（ ）|（ ）

（3）球状黒鉛鑄鉄品の記号（D）

（4）検査証印

（5）製造年又はその略号

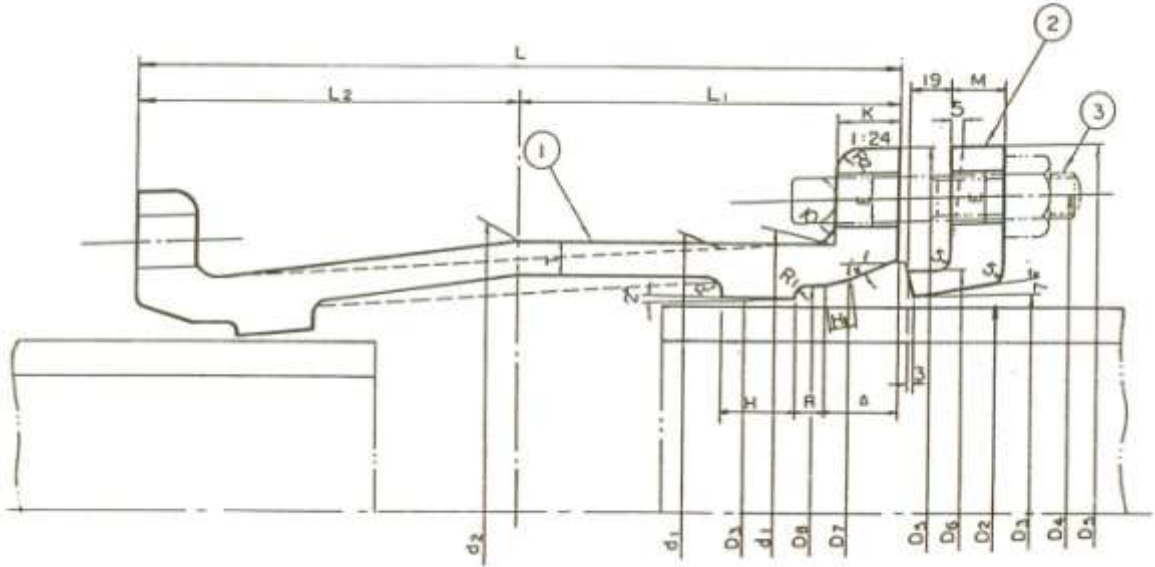
（6）製造者名又はその略号

（7）呼び径

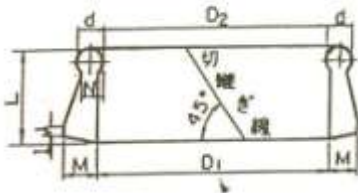
鑄鉄管用継輪丙 参考図, 1/2

【出典：局仕様 G 1018】

呼び径 100 mm ~ 350 mm 及び 4 インチ ~ 14 インチ



継手用ゴム輪K形 ④



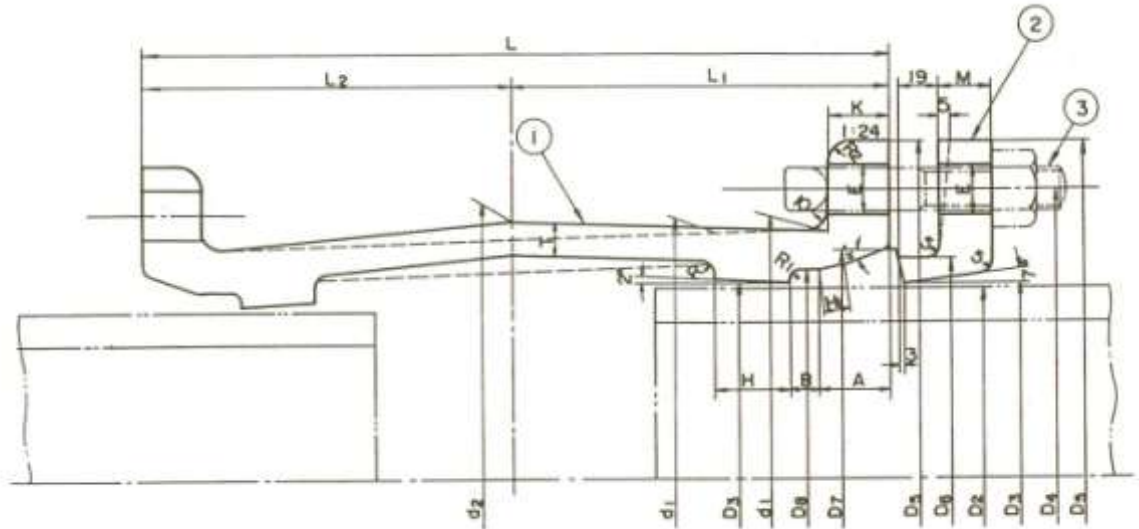
番号	名称	材	料
1	継ぎ輪丙	JIS G 5502のFCD400-15又はFCD450-10	
2	押し輪	JIS G 5502のFCD400-15又はFCD450-10	
3	ボルト・ナット	JIS G 5502のFCD400-15又はFCD450-10	
4	ゴム輪	JIS K 6353のI類A (SBR)	

呼び径	管厚	実外径	各 部 寸 法																												単位 mm			
			D ₂	D ₃	D ₄	D ₅	D ₆	D ₇	D ₈	d ₁	d ₂	A	B	E	K	M	H	H ₁	L ₁	L ₂	L	a	R	R ₁	R ₂	R ₃	継ぎ輪	押し輪						
4"X100	11	122.2	127.2	190.0	236.0	152.2	156.7	135.2	163	167	31	9	23	19	16	25	8	150	150	300	20.5	5	2	10	18.0	2.5								
5"X150	12	149.2	154.2	221.0	267.0	179.2	183.7	162.2	190	208	31	9	23	20	17	25	8	200	150	350	20.5	5	2	10	26.8	4.1								
6"X150	12	176.2	181.2	248.0	294.0	206.2	210.7	189.2	217	217	31	9	23	20	17	25	8	150	150	300	20.5	5	2	10	25.6	4.3								
8"X200	12	228.6	233.6	302.0	348.0	258.6	263.1	241.6	270	270	31	9	23	21	18	25	8	150	150	300	20.5	5	2	10	32.0	5.4								
9"X250	12	255.6	260.6	332.0	378.0	285.6	290.1	268.6	297	312	31	9	23	22	19	25	8	150	150	300	20.5	5	2	10	38.6	7.4								
10"X250	12	282.6	287.6	359.0	405.0	312.6	316.6	298.6	323	325	33	13	23	22	19	25	12	150	150	300	18.5	5	2	10	39.8	7.6								
12"X300	13	335.0	340.0	412.0	458.0	365.0	369.0	351.0	382	382	33	13	23	23	20	35	12	175	175	350	18.5	6	2	10	58.1	9.0								
14"X350	13	388.9	392.9	471.0	517.0	416.9	422.9	404.9	436	447	33	13	23	24	21	35	12	175	175	350	18.5	6	2	10	69.6	13.9								

鑄鉄管用継輪丙 参考図, 2/2

【出典：局仕様 G 1018】

呼び径 400 mm～1100 mm 及び 16 インチ～42 インチ



継手用ゴム輪K形 ④



番号	名称	材	料
1	継ぎ輪丙	JIS G 5502のFCD400-15又はFCD450-10	
2	押し輪	JIS G 5502のFCD400-15又はFCD450-10	
3	ボルトナット	JIS G 5502のFCD400-15又はFCD450-10	
4	ゴム輪	JIS K 6353のI類A (SBR)	

呼び径 D	管厚 T	実外径		各 部 寸 法																単位 mm						
		D ₂	D ₃	D ₄	D ₅	D ₆	D ₇	D ₈	d ₁	d ₂	A	B	E	K	M	H	H ₁	L ₁	L ₂	L	a	R	R ₁	R ₂	R ₃	継ぎ輪
16"×400	14	442.1	446.1	526	572	470.1	476.1	458.1	492	503	33	13	23	25	22	35	12	175	175	350	18.5	6	2	10	83.3	16.3
18"×450	14	495.3	499.3	582	628	523.3	529.3	511.3	548	559	33	13	23	26	23	35	12	175	175	350	18.5	6	2	10	96.4	17.2
20"×500	15	548.5	552.5	635	681	576.5	582.5	564.5	601	612	33	13	23	27	24	35	12	175	175	350	18.5	6	2	10	110	21.8
22"×600	16	601.7	605.7	725	771	629.7	635.7	617.7	687	698	33	13	23	28	25	35	12	200	200	400	18.5	6	2	10	163	29.9
24"×600	16	654.1	658.1	742	788	682.1	688.1	670.1	708	721	33	13	23	28	25	35	12	200	200	400	18.5	6	2	10	148	24.3
27"×700	17	733.4	738.4	839	893	768.4	775.4	753.4	794	805	43	13	27	29	26	35	14	200	200	400	17.5	7	4	12	184	35.1
30"×800	19	813.6	818.6	942	996	848.6	885.6	833.6	901	912	43	13	27	30	28	35	14	200	200	400	17.5	7	4	12	242	47.3
33"×900	20	893.0	898.0	1006	1060	928.0	935.0	913.0	956	1017	43	13	27	30	28	35	14	200	200	400	17.5	7	4	12	256	47.0
36"×900	20	972.3	977.3	1086	1152	1007.3	1014.3	992.3	1038	1051	43	13	33	31	29	35	14	200	200	400	17.5	7	4	15	280	56.0
39"×1000	21	1051.7	1057.7	1179	1245	1086.7	1093.7	1071.7	1134	1148	43	15	33	32	30	40	16	225	225	450	17.5	8	4	15	367	67.0
42"×1000	21	1131.1	1137.1	1266	1332	1166.1	1173.1	1151.1	1219	1148	43	15	33	34	31	40	16	225	225	450	17.5	8	4	15	395	76.7
42"×1100	22	1131.1	1137.1	1266	1332	1166.1	1173.1	1151.1	1219	1231	43	15	33	34	31	40	16	225	225	450	17.5	8	4	15	421	76.7