

4-2 鑄鉄製割T字管

4-2-1 適用範囲

この節では、鑄鉄管より不断水工法により分岐穿孔を行うため使用するダクタイト鑄鉄製割T字管(以下、「管」という。)について規定する。

4-2-2 適用規格

この仕様は、大阪市水道局資材購入共通仕様書(局仕様 G 1023)に定める。

4-2-3 種類

管の種類は、表-1のとおりとする。

表-1

種類	呼び径	継手形式
ミリ管用	75~1000	K形
インチ管用	3 ^{1/2} インチ~36インチ	

4-2-4 構造、形状、寸法及び材質

構造、形状、寸法及び材質は、参考図のとおりとする。

4-2-5 塗装

1. 塗料

塗料は、衛生上有害な成分を含まないもので、乾燥後、水に侵されず、かつ、水質に悪影響をあたえることなく、寒暑によって異常を生じないものでなければならない。

(1) 管の内面は、大阪市水道局資材購入共通仕様書(局仕様)ダクタイト鑄鉄製品内面エポキシ樹脂粉体塗装標準仕様書の規定による。

(2) 管の外表面は、JWWA K 139(水道用ダクタイト鑄鉄管合成樹脂塗装)の規定による。

2. 塗装面の外観

異物の混入、塗りのこし、ピンホール、剥離、塗りだまり等、使用上有害な欠陥がなく、表面が滑らかであること。

4-2-6 表示

管の一定場所に、次の事項を高さ2mm以上の鑄出しにより明示したものとする。

(1) 規格を一部変更した記号(ト)

(2) 水道用品の記号()|()

(3) 球状黒鉛鑄鉄品の記号(D)

(4) 検査証印

(5) 製造年又はその略号

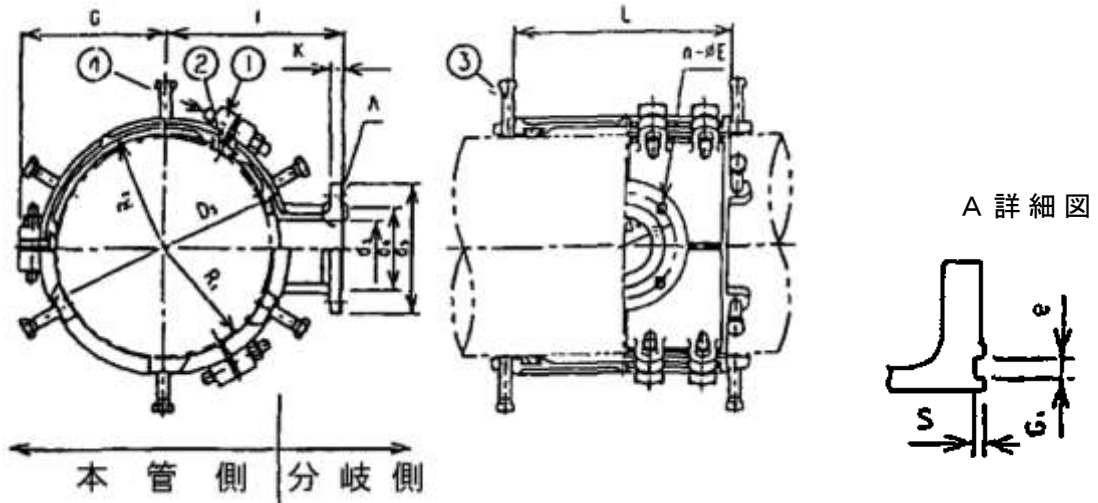
(6) 製造者名又はその略号

(7) 呼び径

鑄鉄製割T字管 参考図-1, 1/10

【出典：局仕様 G 1023】

異口径形



ガスケット溝部寸法 単位 mm

呼び径	G_1	e	s
75	90	10	5
100	115	10	5
150	170	10	5
200	220	10	5
250	275	10	5
300	325	10	5
350	375	10	5
400	425	10	5
450	475	10	5
500	530	10	5

割T字管分岐側の寸法 単位 mm

分岐管の呼び径	d_3	d_4	d_5	d_6	K	$n-\phi E$
75	78	168	211	125	21	4-19
100	105	195	238	152	21	4-19
150	155	247	290	204	22	6-19
200	205	299	342	256	23	8-19
250	256	360	410	308	24	8-23
300	306	414	464	362	26	10-23
350	356	472	530	414	27	10-25
400	408	524	582	466	28	12-25
450	458	585	652	518	29	12-27
500	510	639	706	572	29	12-27

番号	名称	材質
1	割T字管本体	JIS G 5502のFCD450
2	パッキン	JIS K 6353のI類 A55
3	調整ボルト	JIS G 3101のSS400
4	ボルト・ナット	JIS G 5502のFCD400

鑄鉄製割T字管 参考図-1, 2/10

【出典：局仕様 G 1023】

割T字管本管側（ミリ管用）の寸法

単位 mm

呼び径		G	I	R ₁	R ₂	T	L	D ₅	質量 kg
本管側	分岐側								
100	75	122.0	180.0	62.0	72.0	8	255	178	33.9
125	75	135.0	193.0	75.0	85.0	8	255	204	27.8
	100	135.0	193.0	75.0	85.0	8	255	204	
150	75	154.0	206.0	88.0	98.0	8	300	230	33.2
	100	154.0	206.0	88.0	98.0	8	300	230	34.5
200	75	181.0	235.0	115.0	126.0	8	352	288	48.2
	100	181.0	235.0	115.0	126.0	8	352	288	51.0
	150	181.0	236.0	115.0	126.0	8	352	288	50.7
250	75	208.0	262.0	142.0	153.0	8	390	330	53.9
	100	208.0	262.0	142.0	153.0	8	390	330	54.6
	150	208.0	262.0	142.0	153.0	8	390	340	58.7
300	75	233.5	287.5	167.5	178.5	8	390	391	60.7
	100	233.5	287.5	167.5	178.5	8	390	391	62.4
	150	233.5	287.5	167.5	178.5	8	390	391	65.7
	200	233.5	293.5	167.5	178.5	8	390	391	68.3
350	75	260.0	313.0	193.0	204.0	8	400	444	75.5
	100	260.0	313.0	193.0	204.0	8	400	444	80.7
	150	260.0	314.0	193.0	204.0	8	400	444	85.4
	200	260.0	320.0	193.0	204.0	8	400	444	89.3
	250	260.0	321.0	193.0	204.0	8	600	444	124.8
400	75	286.0	340.0	219.0	230.0	9	400	498	89.0
	100	286.0	340.0	219.0	230.0	9	400	498	91.9
	150	286.0	341.0	219.0	230.0	9	400	498	94.8
	200	286.0	347.0	219.0	230.0	9	400	498	99.0
	250	286.0	348.0	219.0	230.0	9	400	498	142.4
450	75	312.0	367.0	245.0	256.0	10	400	552	108.8
	100	312.0	367.0	245.0	256.0	10	400	552	113.4
	150	312.0	368.0	245.0	256.0	10	400	552	115.5
	200	312.0	374.0	245.0	256.0	10	400	552	119.7
	250	312.0	375.0	245.0	256.0	10	400	552	145.6
	300	312.0	381.0	245.0	256.0	10	600	552	150.0
500	75	347.0	398.0	270.0	281.0	11	400	614	131.4
	100	347.0	398.0	270.0	281.0	11	400	614	135.0
	150	347.0	399.0	270.0	281.0	11	400	614	141.4
	200	347.0	405.0	270.0	281.0	11	400	614	141.8
	250	347.0	406.0	270.0	281.0	11	600	614	185.5
	300	347.0	413.0	270.0	281.0	11	600	614	191.4
	350	347.0	413.0	270.0	281.0	11	600	614	189.4
600	75	404.5	453.5	321.5	332.5	12	400	725	161.6
	100	404.5	453.5	321.5	332.5	12	400	725	163.0
	150	404.5	454.5	321.5	332.5	12	400	725	174.5
	200	404.5	460.5	321.5	332.5	12	400	725	163.9
	250	404.5	461.5	321.5	332.5	12	600	725	223.6
	300	404.5	468.5	321.5	332.5	12	600	725	231.3
	350	404.5	474.5	321.5	332.5	12	600	725	244.0
	400	404.5	475.5	321.5	332.5	12	800	725	326.6
	450	404.5	486.5	321.5	332.5	12	800	725	
700	75	455.5	507.5	372.5	383.5	13	400	833	191.6
	100	455.5	507.5	372.5	383.5	13	400	833	195.3
	150	455.5	508.5	372.5	383.5	13	400	833	
	200	455.5	514.5	372.5	383.5	13	400	833	200.6
	250	455.5	515.5	372.5	383.5	13	600	833	282.3
	300	455.5	522.5	372.5	383.5	13	600	833	285.6
	350	455.5	528.5	372.5	383.5	13	600	833	291.7
	400	455.5	529.5	372.5	383.5	13	800	833	380.1
	450	455.5	540.5	372.5	383.5	13	800	833	
	500	455.5	545.5	372.5	383.5	13	1000	833	

鑄鉄製割T字管 参考図-1, 3/10

【出典：局仕様 G 1023】

割T字管本管側（ミリ管用）の寸法

単位 mm

呼び径		G	I	R ₁	R ₂	T	L	D ₅	質量 kg
本管側	分岐側								
800	75	508.0	561.0	425.0	436.0	14	400	940	209.5
	100	508.0	561.0	425.0	436.0	14	400	940	211.4
	150	508.0	562.0	425.0	436.0	14	400	940	214.2
	200	508.0	568.0	425.0	436.0	14	400	940	222.3
	250	508.0	569.0	425.0	436.0	14	600	940	315.3
	300	508.0	576.0	425.0	436.0	14	600	940	324.6
	350	508.0	582.0	425.0	436.0	14	600	940	
	400	508.0	583.0	425.0	436.0	14	800	940	398.0
	450	508.0	594.0	425.0	436.0	14	800	940	
	500	508.0	599.0	425.0	436.0	14	1000	940	
900	75	563.0	615.0	476.0	487.0	15	400	1048	215.8
	100	563.0	615.0	476.0	487.0	15	400	1048	226.0
	150	563.0	616.0	476.0	487.0	15	400	1048	264.5
	200	563.0	622.0	476.0	487.0	15	400	1048	
	250	563.0	623.0	476.0	487.0	15	600	1048	
	300	563.0	630.0	476.0	487.0	15	600	1048	347.0
	350	563.0	636.0	476.0	487.0	15	600	1048	
	400	563.0	637.0	476.0	487.0	15	800	1048	534.4
	450	563.0	648.0	476.0	487.0	15	800	1048	
	500	563.0	653.0	476.0	487.0	15	1000	1048	
1000	75	615.5	671.5	528.5	542.5	16	600	1161	
	100	615.5	671.5	528.5	542.5	16	600	1161	
	150	615.5	672.5	528.5	542.5	16	600	1161	
	200	615.5	678.5	528.5	542.5	16	600	1161	
	250	615.5	679.5	528.5	542.5	16	600	1161	
	300	615.5	686.5	528.5	542.5	16	600	1161	
	350	615.5	692.5	528.5	542.5	16	800	1161	580.7
	400	615.5	693.5	528.5	542.5	16	800	1161	
	450	615.5	704.5	528.5	542.5	16	1000	1161	
	500	615.5	709.5	528.5	542.5	16	1000	1161	

鑄鉄製割T字管 参考図-1, 4/10

【出典：局仕様 G 1023】

注：(") はインチを表す

割T字管本管側（インチ管用）の寸法 単位 mm

呼び径		G	I	R ₁	R ₂	T	L	D ₅	質量 (kg)
本管側	分岐側								
4"	75	124.0	182.0	64.0	74.0	8	255	182	34
	100	138.0	196.0	78.0	88.0	8	255	210	36
5"	75	157.5	209.5	91.5	101.5	8	300	237	46
	100	185.5	239.5	119.5	130.5	8	352	297	69
6"	75	185.5	239.5	119.5	130.5	8	352	297	72
	150	185.5	240.5	119.5	130.5	8	352	297	76
8"	75	214.0	267.0	148.0	159.0	8	390	352	52
	100	214.0	267.0	148.0	159.0	8	390	352	53
	150	214.0	268.0	148.0	159.0	8	390	352	56
10"	75	239.0	293.6	173.6	184.6	8	390	405	63
	100	239.0	293.6	173.6	184.6	8	390	405	64
	150	239.0	294.6	173.6	184.6	8	390	405	68
	200		295.6	173.6	184.6	8	390	405	72
12"	75	268.0	321.0	201.0	212.0	8	400	460	77
	100	268.0	321.0	201.0	212.0	8	400	460	80
	150	268.0	322.0	201.0	212.0	8	400	460	83
	200	268.0	328.0	201.0	212.0	8	400	460	87
14"	75	294.0	348.0	227.0	238.0	9	400	514	
	100	294.0	348.0	227.0	238.0	9	400	514	
	150	294.0	349.0	227.0	238.0	9	400	514	
	200	294.0	355.0	227.0	238.0	9	400	514	
	250	294.0	356.0	227.0	238.0	9	600	514	
	300	294.0	362.0	227.0	238.0	9	600	514	
16"	75	320.0	375.0	253.0	264.0	10	400	568	
	100	320.0	375.0	253.0	264.0	10	400	568	
	150	320.0	376.0	253.0	264.0	10	400	568	
	200	320.0	382.0	253.0	264.0	10	400	568	
	250	320.0	383.0	253.0	264.0	10	600	568	
	300	320.0	389.0	253.0	264.0	10	600	568	
18"	75	357.0	408.0	280.0	291.0	11	400	634	
	100	357.0	408.0	280.0	291.0	11	400	634	
	150	357.0	409.0	280.0	291.0	11	400	634	
	200	357.0	415.0	280.0	291.0	11	400	634	
	250	357.0	416.0	280.0	291.0	11	600	634	
	300	357.0	423.0	280.0	291.0	11	600	634	
20"	350	357.0	429.0	280.0	291.0	11	600	634	145
	75	416.0	465.0	333.0	344.0	12	400	748	
	100	416.0	465.0	333.0	344.0	12	400	748	
	150	416.0	466.0	333.0	344.0	12	400	748	
	200	416.0	472.0	333.0	344.0	12	400	748	
	250	416.0	473.0	333.0	344.0	12	600	748	
24"	300	416.0	480.0	333.0	344.0	12	600	748	
	350	416.0	486.0	333.0	344.0	12	600	748	
	400	416.0	487.0	333.0	344.0	12	800	748	
	450	416.0	498.0	333.0	344.0	12	800	748	
	75	455.5	507.5	372.5	383.5	13	400	833	
	100	455.5	507.5	372.5	383.5	13	400	833	
27"	150	455.5	508.5	372.5	383.5	13	400	833	
	200	455.5	514.5	372.5	383.5	13	400	833	
	250	455.5	515.5	372.5	383.5	13	600	833	
	300	455.5	522.5	372.5	383.5	13	600	833	
	350	455.5	528.5	372.5	383.5	13	600	833	
	400	455.5	529.5	372.5	383.5	13	800	833	
	450	455.5	540.5	372.5	383.5	13	800	833	
	500	455.5	545.5	372.5	383.5	13	800	833	

鑄鉄製割T字管 参考図-1, 5/10

【出典：局仕様 G 1023】

注：(") はインチを表す

割T字管本管側（インチ管用）の寸法

単位 mm

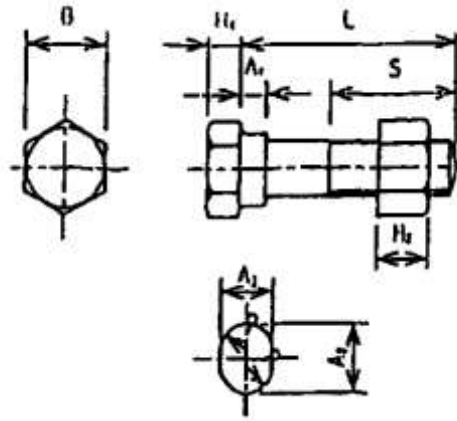
呼び径		G	I	R ₁	R ₂	T	L	D ₅	質量 (kg)
本管側	分岐側								
30"	75	495.0	548.0	412.5	423.5	14	400	914	
	100	495.0	548.0	412.5	423.5	14	400	914	
	150	495.0	549.0	412.5	423.5	14	400	914	
	200	495.0	555.0	412.5	423.5	14	400	914	
	250	495.0	556.0	412.5	423.5	14	600	914	
	300	495.0	563.0	412.5	423.5	14	600	914	
	350	495.0	569.0	412.5	423.5	14	600	914	
	400	495.0	570.0	412.5	423.5	14	800	914	
	450	495.0	581.0	412.5	423.5	14	800	914	
	500	495.0	586.0	412.5	423.5	14	1000	914	
33"	75	535.0	588.0	452.0	463.0	14	400	994	
	100	535.0	588.0	452.0	463.0	14	400	994	
	150	535.0	589.0	452.0	463.0	14	400	994	
	200	535.0	595.0	452.0	463.0	14	400	994	
	250	535.0	596.0	452.0	463.0	14	600	994	
	300	535.0	603.0	452.0	463.0	14	600	994	
	350	535.0	609.0	452.0	463.0	14	600	994	
	400	535.0	610.0	452.0	463.0	14	800	994	
	450	535.0	621.0	452.0	463.0	14	800	994	
	500	535.0	626.0	452.0	463.0	14	1000	994	
36"	75	578.0	630.0	491.0	502.0	15	400	1078	
	100	578.0	630.0	491.0	502.0	15	400	1078	
	150	578.0	631.0	491.0	502.0	15	400	1078	
	200	578.0	637.0	491.0	502.0	15	400	1078	
	250	578.0	638.0	491.0	502.0	15	600	1078	
	300	578.0	645.0	491.0	502.0	15	600	1078	
	350	578.0	651.0	491.0	502.0	15	600	1078	
	400	578.0	652.0	491.0	502.0	15	800	1078	
	450	578.0	663.0	491.0	502.0	15	800	1078	
	500	578.0	668.0	491.0	502.0	15	1000	1078	

鑄鉄製割T字管 参考図-1, 6/10

【出典：局仕様 G 1023】

注：(") はインチを表す

ボルト・ナット (六角)

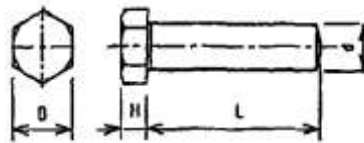


ボルト・ナット (六角の寸法)

単位 mm

適用される 管の呼び径	ボルトの 呼び径 <i>d</i>	各 部 寸 法									1セット の 数
		<i>L</i>	<i>S</i>	<i>A 1</i>	<i>A 2</i>	<i>A 3</i>	<i>R</i>	<i>B</i>	<i>H 1</i>	<i>H 2</i>	
100(4")	M16	100	65	9	21.5	16	8	24	10	16	12
125(5")	M16	100	65	9	21.5	16	8	24	10	16	12
150(6")	M20	115	70	10	26.0	20	10	30	13	20	12
200(8")	M20	115	70	10	26.0	20	10	30	13	20	12
250(10")	M20	115	70	10	26.0	20	10	30	13	20	12
300(12")	M20	115	70	10	26.0	20	10	30	13	20	12

調整ボルト



調整ボルトの寸法

単位 mm

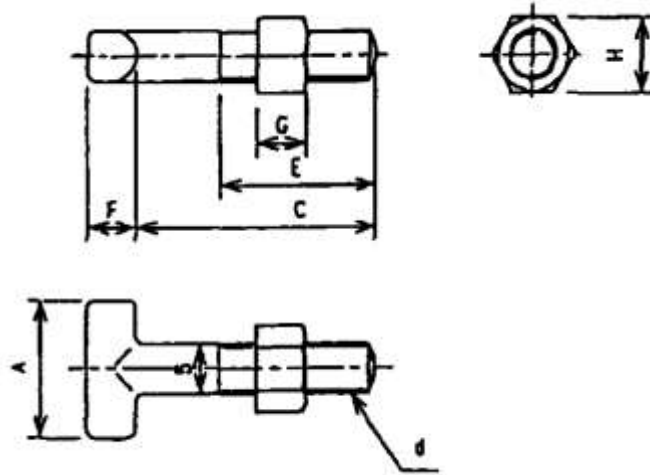
適用される 管の呼び径	1セットの ボルト数	ボルトの呼び径	各 部 寸 法		
		<i>d</i>	<i>L</i>	<i>B</i>	<i>H</i>
400~900	12	M22	85	30	13
16"~36"	12	M22	85	30	13
1000	16	M22	85	30	13

鑄鉄製割T字管 参考図-1, 7/10

【出典：局仕様 G 1023】

注：(") はインチを表す

ボルト・ナット (T 頭)



ボルト・ナット (T 頭) の寸法 単位 mm

適用される本管の呼び径		1セットのボルト数	各 部 寸 法							
本管側	分岐側		d	C	E	A	B	F	G	H
350	75~200	12	M20	120	65	55	20	20	20	30
	250	18	M20	120	65	55	20	20	20	30
400	75~200	12	M20	120	65	55	20	20	20	30
	250~300	18	M20	120	65	55	20	20	20	30
450	75~200	12	M20	120	65	55	20	20	20	30
	250~300	18	M20	120	65	55	20	20	20	30
500	75~200	12	M24	150	80	60	24	24	24	36
	250~350	18	M24	150	80	60	24	24	24	36
600	75~200	12	M24	150	80	60	24	24	24	36
	250~350	18	M24	150	80	60	24	24	24	36
	400~450	24	M24	150	80	60	24	24	24	36
700	75~200	12	M24	150	80	60	24	24	24	36
	250~350	18	M24	150	80	60	24	24	24	36
	400~450	24	M24	150	80	60	24	24	24	36
	500	30	M24	150	80	60	24	24	24	36
800	75~200	12	M24	150	80	60	24	24	24	36
	250~350	18	M24	150	80	60	24	24	24	36
	400~450	24	M24	150	80	60	24	24	24	36
	500	30	M24	150	80	60	24	24	24	36
900	75~200	12	M24	150	80	60	24	24	24	36
	250~350	18	M24	150	80	60	24	24	24	36
	400~450	24	M24	150	80	60	24	24	24	36
	500	30	M24	150	80	60	24	24	24	36
1000	75~300	24	M24	150	80	60	24	24	24	36
	350~400	32	M24	150	80	60	24	24	24	36
	450~500	40	M24	150	80	60	24	24	24	36

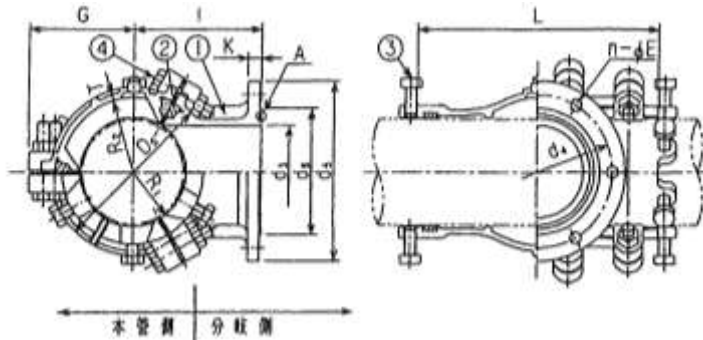
ボルト・ナット (T 頭) の寸法 単位 mm

適用される本管の呼び径		1セットのボルト数	各 部 寸 法							
本管側	分岐側		d	C	E	A	B	F	G	H
14"	75~200	12	M20	120	65	55	20	20	20	30
	250	18	M20	120	65	55	20	20	20	30
16"	75~200	12	M20	120	65	55	20	20	20	30
	250	18	M20	120	65	55	20	20	20	30
18"	75~200	12	M20	120	65	55	20	20	20	30
	250	18	M20	120	65	55	20	20	20	30
20"	75~200	12	M24	150	80	60	24	24	24	36
	250~350	18	M24	150	80	60	24	24	24	36
24"	75~200	12	M24	150	80	60	24	24	24	36
	250~350	18	M24	150	80	60	24	24	24	36
	400~450	24	M24	150	80	60	24	24	24	36
27"	75~200	12	M24	150	80	60	24	24	24	36
	250~350	18	M24	150	80	60	24	24	24	36
	400~450	24	M24	150	80	60	24	24	24	36
	500	30	M24	150	80	60	24	24	24	36
30"	75~200	12	M24	150	80	60	24	24	24	36
	250~350	18	M24	150	80	60	24	24	24	36
	400~450	24	M24	150	80	60	24	24	24	36
	500	30	M24	150	80	60	24	24	24	36
33"	75~200	12	M24	150	80	60	24	24	24	36
	250~300	18	M24	150	80	60	24	24	24	36
	400~450	24	M24	150	80	60	24	24	24	36
	500	30	M24	150	80	60	24	24	24	36
36"	75~200	12	M24	150	80	60	24	24	24	36
	250~350	18	M24	150	80	60	24	24	24	36
	400~450	24	M24	150	80	60	24	24	24	36
500	30	M24	150	80	60	24	24	24	36	

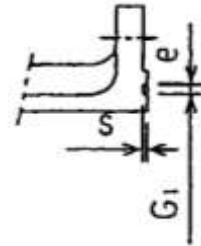
鑄鉄製割T字管 参考図-1, 8/10

【出典：局仕様 G 1023】

同口径形



A 詳細図



割T字管本管側（ミリ・インチ管用）の寸法

単位 mm

呼び径		G	I	R1	R2	T	L	D5	質量 kg
本管側	分岐側								
75	75	120.0	199.0	50.0	75.0	8.0	344	180	33.9
100	100	133.0	187.0	62.0	89.5	9.0	375	211	42.4
4"	100	138.0	189.0	64.0	89.0	9.0	375	210	42.8
150	150	170.0	214.0	88.0	119.0	9.0	400	270	55.0
6"	150	170.0	217.5	91.5	119.0	9.0	400	270	56.2
200	200	214.0	258.0	115.0	161.0	11.0	600	360	100.2
8"	200	214.0	262.5	119.5	161.0	11.0	600	360	102.0
250	250	245.0	294.0	142.0	191.0	12.0	600	426	135.2
250	200	245.0	288.0	142.0	191.0	12.0	600	426	128.9
10"	250	245.0	300.0	148.0	191.0	12.0	600	426	134.4
10"	200	245.0	294.0	148.0	191.0	12.0	600	426	128.5
300	300	275.6	326.0	167.5	220.0	12.5	600	485	155.0
300	250	275.6	320.0	167.5	220.0	12.5	600	485	147.5
12"	300	275.6	332.1	173.6	220.0	12.5	600	485	
12"	250	275.6	326.1	173.6	220.0	12.5	600	485	
350	350	327.0	340.0	193.0	250.0	13.0	800	550	269.7
350	300	327.0	334.0	193.0	250.0	13.0	800	550	245.3
400	400	355.0	371.0	219.0	280.0	14.0	800	618	299.6
400	350	355.0	370.0	219.0	280.0	14.0	800	618	274.6
450	450	384.5	408.5	245.0	310.0	14.5	1000	679	419.0
450	400	384.5	397.5	245.0	310.0	14.5	1000	679	410.0
450	350	384.5	396.5	245.0	310.0	14.5	1000	679	
500	500	414.0	440.0	270.0	339.0	15.0	1000	738	490.6
500	450	414.0	434.0	270.0	339.0	15.0	1000	738	440.0
500	400	414.0	423.0	270.0	339.0	15.0	1000	738	432.0
600	600	489.0	518.5	321.5	398.0	16.0	1200	858	707.5
600	500	489.0	477.5	321.5	398.0	16.0	1200	858	687.0

ガスケット溝部寸法

単位 mm

呼び径	G1	e	s
75	90	10	5
100	115	10	5
150	170	10	5
200	220	10	5
250	275	10	5
300	325	10	5
350	375	10	5
400	425	10	5
450	475	10	5
500	530	10	5
600	630	10	5

割T字管分岐側の寸法

単位 mm

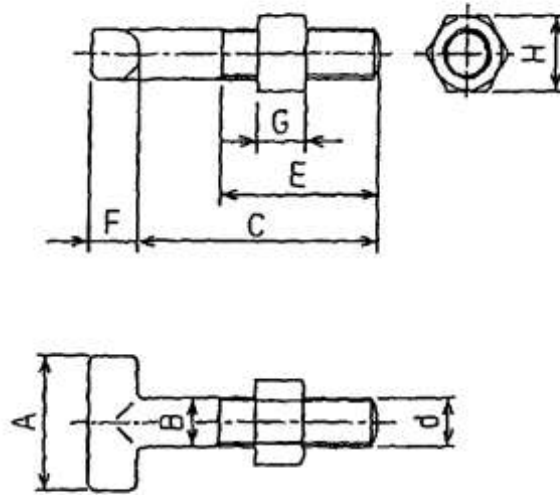
分岐管の呼び径	d3	d4	d5	d6	K	n-φE
75	75	168	211	125	21	4-19
100	100	195	238	152	21	4-19
150	150	247	290	204	22	6-19
200	200	299	342	256	23	8-19
250	250	360	410	308	24	8-23
300	300	414	464	362	25	10-23
350	350	472	530	414	26	10-25
400	400	524	582	466	27	12-25
450	450	585	652	518	28	12-27
500	500	639	706	572	29	12-27
600	600	743	810	676	30	16-27

番号	名称	材質
1	割T字管本体	JIS G 5502のFCD450
2	パッキン	JIS K 6353のI類 A55
3	調整ボルト	JIS G 5502のFCD450 焼入れを施す
4	ボルト・ナット	JIS G 5502のFCD400

鑄鉄製割T字管 参考図-1, 9/10

【出典：局仕様 G 1023】

ボルト・ナット（T頭）



ボルト・ナット（T頭）の寸法

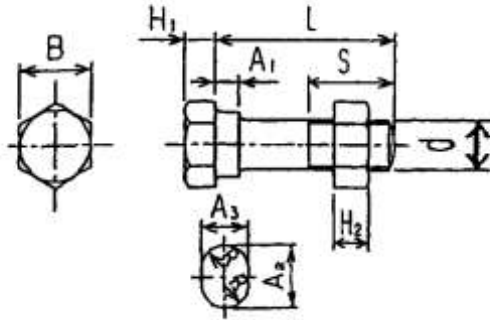
単位 mm

適用される 本管の呼び径	1セットの ボルト数	各 部 寸 法							
		<i>d</i>	<i>C</i>	<i>E</i>	<i>A</i>	<i>B</i>	<i>F</i>	<i>G</i>	<i>H</i>
350	4	M24	135	70	60	24	24	24	36
	20	M24	150	80	60	24	24	24	36
400	4	M24	135	70	60	24	24	24	36
	20	M24	150	80	60	24	24	24	36
450	4	M24	135	70	60	24	24	24	36
	26	M24	150	80	60	24	24	24	36
500	4	M24	135	70	60	24	24	24	36
	26	M24	150	80	60	24	24	24	36
600	36	M30	160	90	80	30	30	30	46

鑄鉄製割T字管 参考図-1, 10/10

【出典：局仕様 G 1023】

ボルト・ナット（六角）

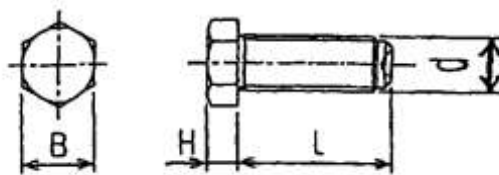


ボルト・ナット（六角の寸法）

単位 mm

適用される 管の呼び径	ボルトの 呼び径 d	各部寸法									1セット の数
		L	S	$A1$	$A2$	$A3$	R	B	$H1$	$H2$	
75	M20	100	55	10	26	20	10	30	13	20	4
		115	70	10	26	20	10	30	13	20	8
100(4")	M20	100	55	10	26	20	10	30	13	20	4
		115	70	10	26	20	10	30	13	20	8
150(6")	M20	100	55	10	26	20	10	30	13	20	4
		115	70	10	26	20	10	30	13	20	8
200(8")	M20	100	55	10	26	20	10	30	13	20	4
		115	70	10	26	20	10	30	13	20	14
250(10")	M20	115	70	10	26	20	10	30	13	20	18
300(12")	M20	115	70	10	26	20	10	30	13	20	18

調整ボルト



調整ボルトの寸法

単位 mm

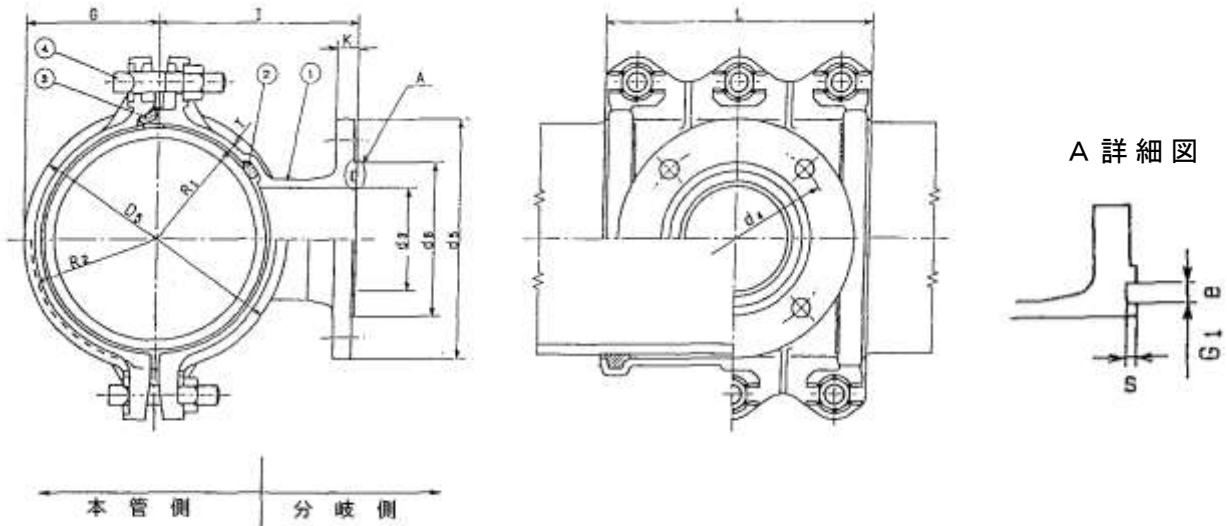
適用される 管の呼び径	1セットの ボルト数	ボルトの 呼び径 d	各部寸法		
			L	B	H
75	6	M22	50	30	13
100~300	12	M22	50	30	13
4"~12"	12	M22	50	30	13
300~600	12	M22	85	30	13

鑄鉄製割T字管 参考図-2, 1/5

【出典：局仕様 G 1023】

B型

注：(") はインチを表す



割T字管本管側（ミリ・インチ管用）の寸法 単位 mm

呼び径		G	I	R ₁	R ₂	T	L	D ₅
本管側	分岐側							
75(3")	75	64.0	124.5	49.5	57.0	7	209	128
100(4")	75	77.0	142.0	62.0	70.0	7	264	154
100(4")	100	77.0	132.0	62.0	70.0	7	264	154
125(5")	75	89.5	154.5	74.5	82.5	7	264	179
125(5")	100	89.5	144.5	74.5	82.5	7	264	179
150(6")	75	105.0	173.0	88.0	98.0	7	268	210
150(6")	100	105.0	163.0	88.0	98.0	7	268	210
150(6")	150	105.0	198.0	88.0	98.0	7	348	210
200(8")	75	130.5	203.5	113.5	123.5	7	268	261
200(8")	100	130.5	198.5	113.5	123.5	7	268	261
200(8")	150	130.5	223.5	113.5	123.5	7	398	261
200(8")	200	130.5	208.5	113.5	123.5	7	398	261

割T字管（ミリ・インチ管用）の質量

呼び径		質量 (Kg)
本管側	分岐側	
75(3")	75	14.1
100(4")	75	17.3
100(4")	100	18.5
125(5")	75	17.9
125(5")	100	21.4
150(6")	75	20.5
150(6")	100	22.2
150(6")	150	30.5
200(8")	75	24.6
200(8")	100	25.6
200(8")	150	34.7
200(8")	200	44.2

割T字管分岐側の寸法

呼び径	d ₃	d ₄	d ₅	d ₆	K	n-φE	G ₁	e	s
75	77	168	211	125	21	4-19	90	10	5
100	102	195	238	152	21	4-19	115	10	5
150	152	247	290	204	22	6-19	170	10	5
200	202	299	342	256	23	8-19	220	10	5

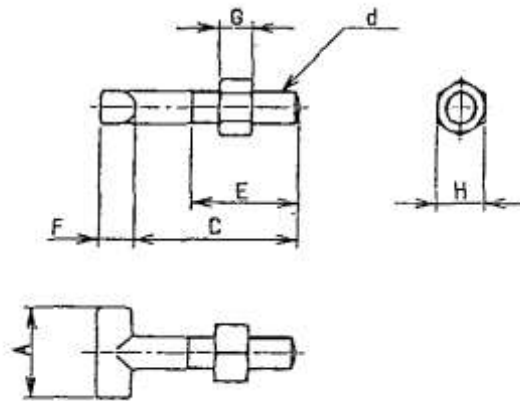
番号	名称	材質
1	割T字管本体	JIS G 5502のFCD450
2	ゴムリング	JIS K 6353のI類A55
3	ゴムパッキン	JIS K 6353のI類A65
4	ボルト・ナット	JIS G 5502のFCD400

鑄鉄製割T字管 参考図-2, 2/5

【出典：局仕様 G 1023】

注：(") はインチを表す

ボルト・ナット (T頭)



ボルト・ナットの寸法

単位 mm

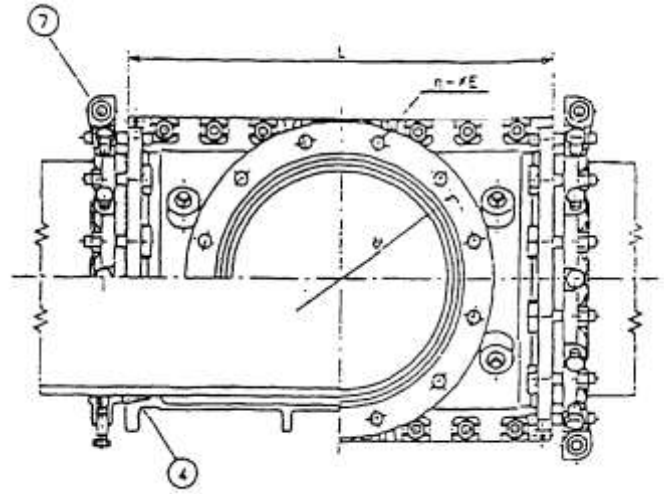
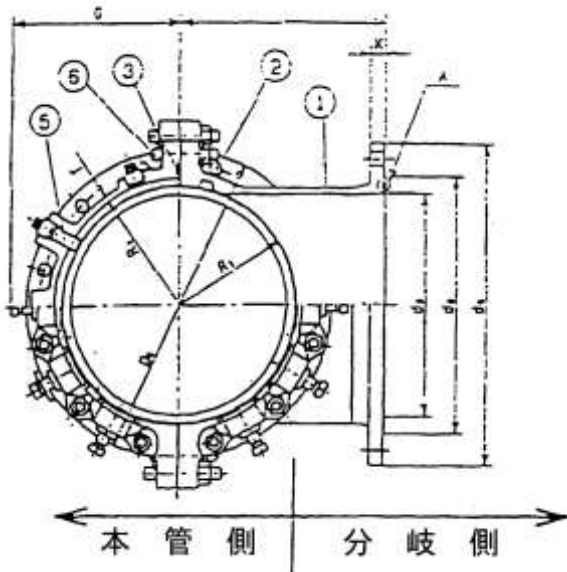
呼び径		1セットの ボルト数	d	C	E	A	F	G	H
本管側	分岐側								
75(3")	75	4	M16	95	55	38	16	16	24
100(4")	75	6	M16	95	55	38	16	16	24
100(4")	100	6	M16	95	55	38	16	16	24
125(5")	75	6	M16	95	55	38	16	16	24
125(5")	100	6	M16	95	55	38	16	16	24
150(6")	75	6	M16	95	55	38	16	16	24
150(6")	100	6	M16	95	55	38	16	16	24
150(6")	150	6	M20	100	65	55	20	20	30
200(8")	75	6	M16	95	55	38	16	16	24
200(8")	100	6	M16	95	55	38	16	16	24
200(8")	150	8	M20	100	65	55	20	20	30
200(8")	200	8	M20	100	65	55	20	20	30

鑄鉄製割T字管 参考図-2, 3/5

【出典：局仕様 G 1023】

MCD型

呼び径 250 mm ~ 500 mm

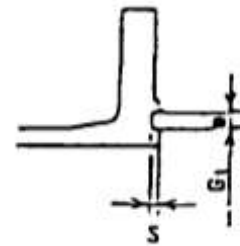


割T字管本管側（ミリ管用）の寸法

単位 mm

呼び径	G	I	R1	R2	T	L	D5	質量 (kg)	
250	200	227.0	268.0	138.8	151.8	9	600	394	151
250	250	227.0	298.0	138.8	151.8	9	600	394	155
300	250	252.5	324.0	164.0	177.0	10	600	445	176
300	300	252.5	324.0	164.0	177.0	10	600	445	179
350	300	278.0	350.0	189.8	203.0	10	800	404	233
350	350	278.0	350.0	189.8	203.0	10	800	404	237
400	350	308.0	375.5	215.5	228.5	11	800	558	281
400	400	308.0	375.5	215.5	228.5	11	800	558	285
450	400	333.5	401.0	241.0	254.5	11	1000	613	369
450	450	333.5	401.0	241.0	254.5	11	1000	613	375
500	450	359.0	437.0	266.8	280.0	11	1000	664	413
500	500	359.0	437.0	266.8	280.0	11	1000	664	418

A 詳細図



割T字管分岐側寸法

単位 mm

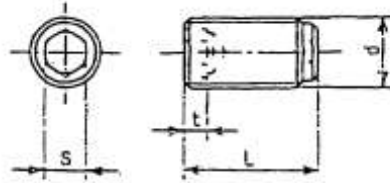
呼び径	d3	d4	d5	d6	K	n-φE	G1	e	s
250	252	360	410	308	24	8-23	275	10	5
300	302	414	464	362	25	10-23	325	10	5
350	352	472	530	414	26	10-25	375	10	5
400	402	524	582	466	27	12-25	425	10	5
450	452	585	652	518	28	12-27	475	10	5
500	502	639	705	572	29	12-27	530	10	5

番号	名称	材質
1	割T字管本体	JIS K 5502のFCD450
2	ゴムリング	JIS K 6353のI類A55
3	ゴムパッキン	JIS K 6353のI類A65
4	ゴム輪 (K型)	JIS K 6353のI類A70 (丸部I類A55)
5	調整ボルト	JIS G 4303のSUS403
6	ボルト・ナット	JIS G 5502のFCD400
7	K形鑄鉄管用 二ツ割離脱防止金具	JIS G 5502のFCD450

鑄鉄製割T字管 参考図-2, 4/5

【出典：局仕様 G 1023】

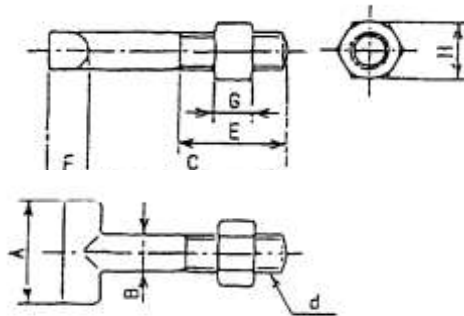
調整ボルト



調整ボルトの寸法 単位 mm

適用される 管の呼び径	1セットの ボルト数	各 部 寸 法			
		<i>d</i>	<i>L</i>	<i>S</i>	<i>t</i>
250	8	24	50	14	8
300	8	24	50	14	8
350	8	24	50	14	8
400	8	24	50	14	8
450	8	24	50	14	8
500	8	24	50	14	8

ボルト・ナット（T頭）



ボルト・ナット（T頭）の寸法 単位 mm

サイズ	各 部 寸 法							
	<i>d</i>	<i>C</i>	<i>E</i>	<i>A</i>	<i>B</i>	<i>F</i>	<i>G</i>	<i>H</i>
M20×56	M20	56	30	55	20	20	20	30
M20×90	M20	90	60	55	20	20	20	30
M20×100	M20	100	65	55	20	20	20	30
M20×110	M20	110	65	55	20	20	20	30
M24×120	M24	120	75	60	24	24	24	36

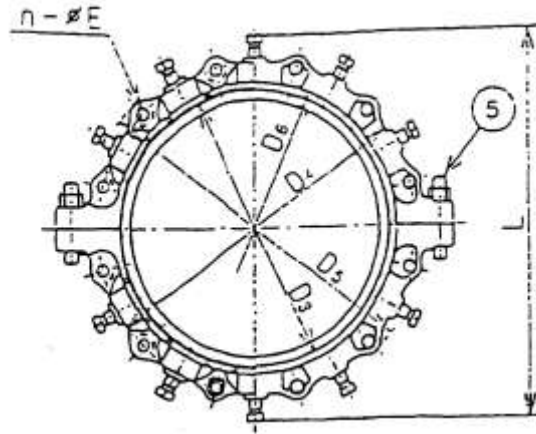
ボルト・ナット（T頭）の数量表

呼び径	サイズ	本体用	特押用	特押締付	合計
250	M20×90	12	16	4	32
300	M20×100	12	16		28
300	M20×90			4	4
350	M20×100	16	20		36
350	M24×120			4	4
400	M20×110	16	24		40
400	M24×120			4	4
450	M20×110	20	24		44
450	M20×56			4	4
450	M20×100			4	4
500	M20×110	20	28		48
500	M20×56			4	4
500	M20×100			4	4

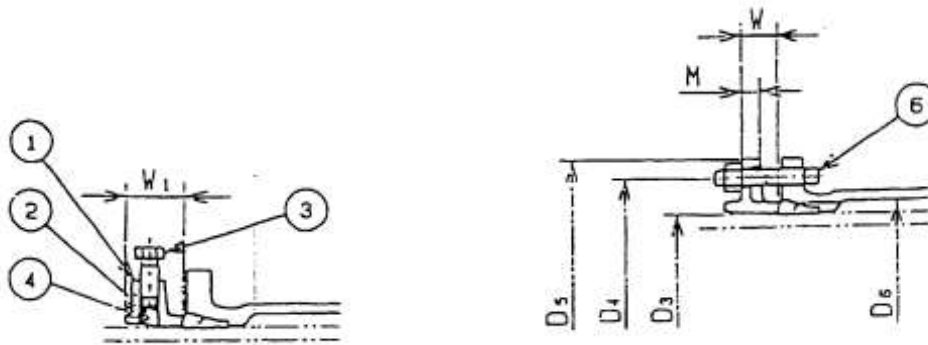
鑄鉄製割T字管 参考図-2, 5/5

【出典：局仕様 G 1023】

K形鑄鉄管用ニツ割離脱防止押輪



番号	名称	材 質
1	押輪本体	JIS G 5502のFCD450
2	爪	焼入れを施す
3	押ボルト	JIS G 5502のFCD400
4	爪固定ゴム	JIS K 6353のI類A60
5	締付ボルト・ナット	JIS G 5502のFCD400
6	T頭ボルト・ナット	



ニツ割離脱防止押輪の寸法

単位 mm

呼び径	各 部 寸 法								n-φE	質量 (kg)
	D ₃	D ₄	D ₅	D ₆	M	W	W ₁	L		
250	275.6	348	394	299.6	16.0	40	60	454	8-23	9.3
300	325.8	398	445	350.8	19.0	41	61	505	8-23	10.8
350	378.0	458	504	402.0	19.5	42	62	556	10-23	16.1
400	429.6	512	558	453.6	22.0	45	66	616	12-23	21.6
450	480.8	567	613	504.8	23.0	46	71	667	12-23	25.0
500	532.0	618	664	556.0	24.0	47	71	718	14-23	29.3