

4-3 鋼板製割T字管

4-3-1 適用範囲

この節では、铸铁管より不断水工法により分岐穿孔を行うため使用する鋼板製割T字管(以下、「管」という。)について規定する。

4-3-2 適用規格

この仕様は、大阪市水道局資材購入共通仕様書(局仕様 G 1024)に定める。

4-3-3 種類

管の種類は、表-1のとおりとする。

表-1

種類	呼び径	継手形式	水圧
ミリ管用	250~1500	K形	0.74Mpa (7.5Kgf/cm ²)
インチ管用	10インチ~42インチ		

4-3-4 構造、形状、寸法及び材質

1. 構造、形状、寸法及び材質は、参考図のとおりとする。
2. 鋼板は、JIS G 3101(一般構造用圧延鋼材)のSS 400とし、部材については、SS 400と同等品以上の鋼板を使用することができる。
3. 管は、実用的に同心円とする。

4-3-5 塗装

1. 塗料

塗料は、衛生上有害な成分を含まないもので、乾燥後、水に侵されず、かつ、水質に悪影響をあたえることなく、寒暑によって異常を生じないものでなければならない。

(1) 呼び径 500mm以下の管の内面は、大阪市水道局資材購入共通仕様書ダクタイル铸铁製品内面エポキシ樹脂粉体塗装標準仕様書の規定による。また、呼び径 508mm以上の管の内面は、JWWA K 135(水道用液状エポキシ樹脂塗料塗装方法)の規定による。

(2) 管の外表面は、JWWA K 135(水道用液状エポキシ樹脂塗料塗装方法)の規定による。

2. 塗装面の外観

異物の混入、塗りのこし、ピンホール、剥離、塗りだまり等、使用上有害な欠陥がなく、表面が滑らかであること。

4-3-6 表示

管の一定場所に、次の事項を明示したものでなければならない。

- (1) 水道用品の記号 ()|()
- (2) 検査証印
- (3) 製造年又はその略号

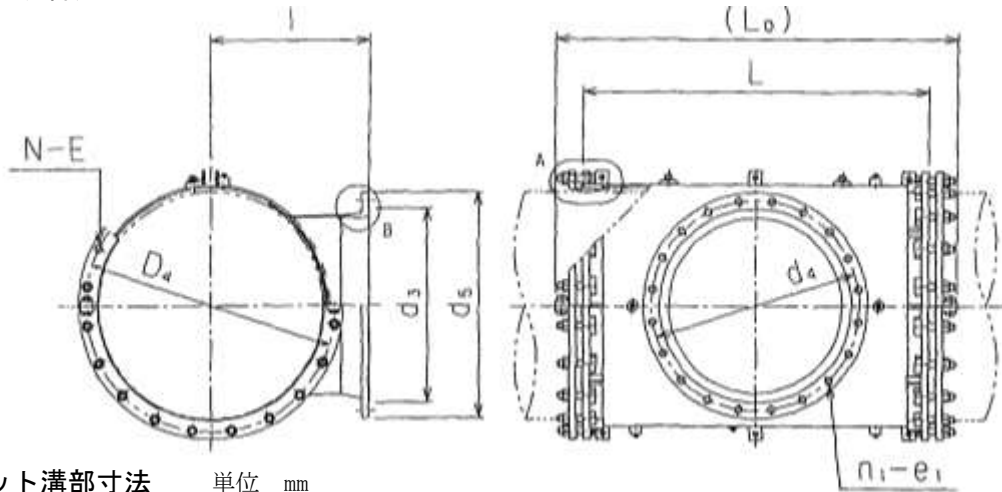
(4) 製造者名又はその略号

(5) 呼び径

鋼板製割T字管 参考図-1, 1/8

【出典：局仕様 G 1024】

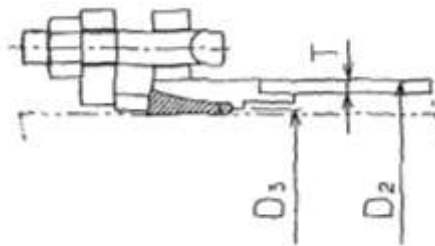
ミリ管用



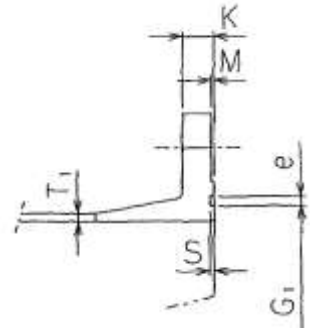
ガスケット溝部寸法 単位 mm

呼び径	G_1	e	s
75	90	10	5
100	115	10	5
150	170	10	5
200	220	10	5
250	275	10	5
300	325	10	5
350	375	10	5
400	425	10	5
450	475	10	5
500	530	10	5
600	630	10	5
700	730	10	5
800	833	10	5
900	935	10	5
1000	1032	16	8
1100	1134	16	8
1200	1236	16	8
1350	1390	16	8
1500	1544	16	8

A 拡大図



B 拡大図



割T字管分岐側寸法 単位 mm

分岐管の呼び径	d_3	d_4	d_5	K	M	$n - \phi e_1$
75	125	168	211	18	2	4-19
100	152	195	238	18	2	4-19
150	204	247	290	22	2	6-19
200	256	299	342	22	2	8-19
250	308	360	410	24	2	8-23
300	362	414	464	24	3	10-23
350	414	472	530	26	3	10-25
400	466	524	582	26	3	12-25
450	518	585	652	28	3	12-27
500	572	639	706	28	3	12-27
600	676	743	810	30	3	16-27
700	780	854	928	32	3	16-33
800	886	960	1034	34	3	20-33
900	990	1073	1156	36	3	20-33
1000	1096	1179	1262	38	3	24-33
1100	1200	1283	1366	41	3	24-33
1200	1304	1387	1470	43	3	28-33
1350	1462	1552	1642	45	3	28-39
1500	1620	1710	1800	48	3	32-39

鋼板製割T字管 参考図-1, 2/8

【出典：局仕様 G 1024】

割T字管本管側（鑄鉄管）の寸法

単位 mm

呼び径		D_2	D_3	D_4	$N-E$	T	T_1	I	L	L_o
本管側	分岐側									
250	75	318.5	280	348	8-23	8.4	5.5	265	700	930
	100	318.5	280	348	8-23	8.4	6.0	265	700	930
	150	318.5	280	348	8-23	8.4	7.1	275	800	1030
	200	318.5	280	348	8-23	8.4	8.2	275	800	1030
	250	318.5	280	348	8-23	8.4	7.8	280	900	1130
300	75	371	331	399	8-23	9.0	5.5	290	700	940
	100	371	331	399	8-23	9.0	6.0	290	700	940
	150	371	331	399	8-23	9.0	7.1	300	800	1040
	200	371	331	399	8-23	9.0	8.2	300	800	1040
	250	371	331	399	8-23	9.0	7.8	305	900	1140
	300	371	331	399	8-23	9.0	8.4	320	900	1140
350	75	423	382	458	10-23	9.0	5.5	315	700	890
	100	423	382	458	10-23	9.0	6.0	315	700	890
	150	423	382	458	10-23	9.0	7.1	325	800	990
	200	423	382	458	10-23	9.0	8.2	325	800	990
	250	423	382	458	10-23	9.0	7.8	330	900	1090
	300	423	382	458	10-23	9.0	8.4	345	900	1090
	350	423	382	458	10-23	9.0	9.0	355	1000	1190
400	75	478	434	512	12-23	9.0	5.5	345	700	900
	100	478	434	512	12-23	9.0	6.0	345	700	900
	150	478	434	512	12-23	9.0	7.1	355	800	1000
	200	478	434	512	12-23	9.0	8.2	355	800	1000
	250	478	434	512	12-23	9.0	7.8	360	900	1100
	300	478	434	512	12-23	9.0	8.4	375	900	1100
	350	478	434	512	12-23	9.0	9.0	380	1000	1200
	400	478	434	512	12-23	9.0	9.0	385	1100	1300
450	75	529	485	567	12-23	9.0	5.5	370	700	900
	100	529	485	567	12-23	9.0	6.0	370	700	900
	150	529	485	567	12-23	9.0	7.1	380	800	1000
	200	529	485	567	12-23	9.0	8.2	380	800	1000
	250	529	485	567	12-23	9.0	7.8	385	900	1100
	300	529	485	567	12-23	9.0	8.4	400	900	1100
	350	529	485	567	12-23	9.0	9.0	405	1000	1200
	400	529	485	567	12-23	9.0	9.0	410	1100	1300
	450	529	485	567	12-23	9.0	9.0	420	1100	1300
500	75	580	536	618	14-23	9.0	5.5	395	700	910
	100	580	536	618	14-23	9.0	6.0	395	700	910
	150	580	536	618	14-23	9.0	7.1	405	800	1010
	200	580	536	618	14-23	9.0	8.2	405	800	1010
	250	580	536	618	14-23	9.0	7.8	410	900	1110
	300	580	536	618	14-23	9.0	8.4	425	900	1110
	350	580	536	618	14-23	9.0	9.0	435	1000	1210
	400	580	536	618	14-23	9.0	9.0	440	1100	1310
	450	580	536	618	14-23	9.0	9.0	450	1100	1310
	500	580	536	618	14-23	9.0	9.0	450	1200	1410
600	75	683	639	725	14-23	9.0	5.5	445	700	910
	100	683	639	725	14-23	9.0	6.0	445	700	910
	150	683	639	725	14-23	9.0	7.1	455	800	1010
	200	683	639	725	14-23	9.0	8.2	455	800	1010
	250	683	639	725	14-23	9.0	7.8	460	900	1110
	300	683	639	725	14-23	9.0	8.4	475	900	1110
	350	683	639	725	14-23	9.0	9.0	485	1000	1210
	400	683	639	725	14-23	9.0	9.0	490	1100	1310
	450	683	639	725	14-23	9.0	9.0	500	1100	1310
	500	683	639	725	14-23	9.0	9.0	500	1200	1410
	600	683	639	725	14-23	9.0	9.0	510	1300	1510
700	75	795	742	839	16-27	9.0	5.5	505	700	910
	100	795	742	839	16-27	9.0	6.0	505	700	910
	150	795	742	839	16-27	9.0	7.1	510	800	1010
	200	795	742	839	16-27	9.0	8.2	510	800	1010
	250	795	742	839	16-27	9.0	7.8	515	900	1110
	300	795	742	839	16-27	9.0	8.4	530	1000	1210
	350	795	742	839	16-27	9.0	9.0	540	1000	1210
	400	795	742	839	16-27	9.0	9.0	545	1100	1310
	450	795	742	839	16-27	9.0	9.0	555	1100	1310
	500	795	742	839	16-27	9.0	9.0	555	1200	1410
	600	795	742	839	16-27	9.0	9.0	565	1300	1510
700	795	742	839	16-27	9.0	9.0	585	1400	1610	

鋼板製割T字管 参考図-1, 3/8

【出典：局仕様 G 1024】

割T字管本管側（鋳鉄管）の寸法

単位 mm

呼び径		D ₂	D ₃	D ₄	N-E	T	T ₁	I	L	L ₀
本管側	分岐側									
800	75	898	845	942	20-27	9.0	5.5	555	700	950
	100	898	845	942	20-27	9.0	6.0	555	700	950
	150	898	845	942	20-27	9.0	7.1	565	800	1050
	200	898	845	942	20-27	9.0	8.2	565	800	1050
	250	898	845	942	20-27	9.0	7.8	570	900	1150
	300	898	845	942	20-27	9.0	8.4	585	1000	1250
	350	898	845	942	20-27	9.0	9.0	590	1000	1250
	400	898	845	942	20-27	9.0	9.0	595	1100	1350
	450	898	845	942	20-27	9.0	9.0	605	1100	1350
	500	898	845	942	20-27	9.0	9.0	605	1200	1450
	600	898	845	942	20-27	9.0	9.0	615	1300	1550
700	898	845	942	20-27	9.0	9.0	635	1400	1650	
800	898	845	942	20-27	12.0	9.0	635	1500	1750	
900	75	1001	948	1052	20-33	9.0	5.5	605	700	950
	100	1001	948	1052	20-33	9.0	6.0	605	700	950
	150	1001	948	1052	20-33	9.0	7.1	615	800	1050
	200	1001	948	1052	20-33	9.0	8.2	615	800	1050
	250	1001	948	1052	20-33	9.0	7.8	620	900	1150
	300	1001	948	1052	20-33	9.0	8.4	635	1000	1250
	350	1001	948	1052	20-33	9.0	9.0	645	1000	1250
	400	1001	948	1052	20-33	9.0	9.0	650	1100	1350
	450	1001	948	1052	20-33	9.0	9.0	660	1100	1350
	500	1001	948	1052	20-33	9.0	9.0	660	1200	1450
	600	1001	948	1052	20-33	9.0	9.0	670	1300	1550
700	1001	948	1052	20-33	12.0	9.0	690	1400	1650	
800	1001	948	1052	20-33	12.0	9.0	690	1500	1750	
900	1001	948	1052	20-33	12.0	12.0	705	1650	1900	
1000	75	1103	1050	1160	20-33	12.0	5.5	655	700	970
	100	1103	1050	1160	20-33	12.0	6.0	655	700	970
	150	1103	1050	1160	20-33	12.0	7.1	665	800	1070
	200	1103	1050	1160	20-33	12.0	8.2	665	800	1070
	250	1103	1050	1160	20-33	12.0	7.8	670	900	1170
	300	1103	1050	1160	20-33	12.0	8.4	685	1000	1270
	350	1103	1050	1160	20-33	12.0	9.0	695	1000	1270
	400	1103	1050	1160	20-33	12.0	9.0	700	1100	1370
	450	1103	1050	1160	20-33	12.0	9.0	710	1200	1470
	500	1103	1050	1160	20-33	12.0	9.0	710	1200	1470
	600	1103	1050	1160	20-33	12.0	9.0	720	1300	1570
700	1103	1050	1160	20-33	12.0	9.0	740	1400	1670	
800	1103	1050	1160	20-33	12.0	9.0	740	1500	1770	
900	1103	1050	1160	20-33	12.0	12.0	755	1650	1920	
1000	1103	1050	1160	20-33	12.0	12.0	765	1800	2070	
1100	75	1209	1153	1266	24-33	12.0	5.5	710	700	970
	100	1209	1153	1266	24-33	12.0	6.0	710	700	970
	150	1209	1153	1266	24-33	12.0	7.1	720	800	1070
	200	1209	1153	1266	24-33	12.0	8.2	720	800	1070
	250	1209	1153	1266	24-33	12.0	7.8	725	900	1170
	300	1209	1153	1266	24-33	12.0	8.4	740	1000	1270
	350	1209	1153	1266	24-33	12.0	9.0	745	1000	1270
	400	1209	1153	1266	24-33	12.0	9.0	750	1100	1370
	450	1209	1153	1266	24-33	12.0	9.0	760	1200	1470
	500	1209	1153	1266	24-33	12.0	9.0	760	1200	1470
	600	1209	1153	1266	24-33	12.0	9.0	770	1300	1570
700	1209	1153	1266	24-33	12.0	9.0	790	1400	1670	
800	1209	1153	1266	24-33	12.0	12.0	790	1500	1770	
900	1209	1153	1266	24-33	12.0	12.0	805	1650	1920	
1000	1209	1153	1266	24-33	12.0	12.0	815	1800	2070	
1100	1209	1153	1266	24-33	14.0	12.0	825	1900	2170	

鋼板製割T字管 参考図-1, 4/8

【出典：局仕様 G 1024】

割T字管本管側（鑄鉄管）の寸法

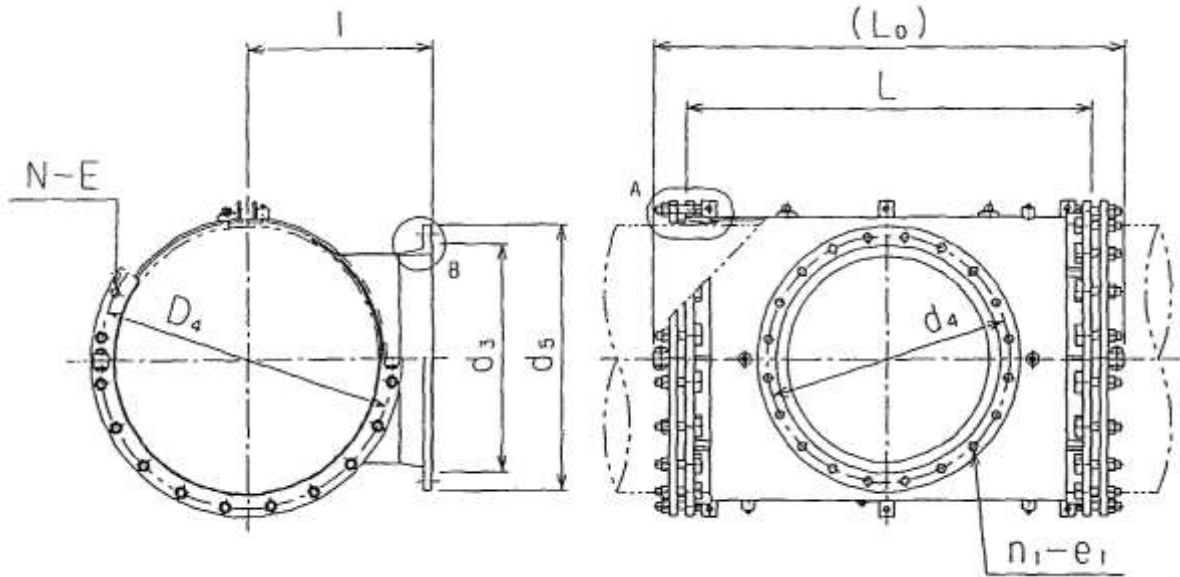
単位 mm

呼び径		D_2	D_3	D_4	$N-E$	T	T_1	I	L	L_o
本管側	分岐側									
1200	75	1315	1255	1372	28-33	12.0	5.5	765	700	970
	100	1315	1255	1372	28-33	12.0	6.0	765	700	970
	150	1315	1255	1372	28-33	12.0	7.1	770	800	1070
	200	1315	1255	1372	28-33	12.0	8.2	770	800	1070
	250	1315	1255	1372	28-33	12.0	7.8	775	900	1170
	300	1315	1255	1372	28-33	12.0	8.4	790	1000	1270
	350	1315	1255	1372	28-33	12.0	9.0	800	1000	1270
	400	1315	1255	1372	28-33	12.0	9.0	805	1100	1370
	450	1315	1255	1372	28-33	12.0	9.0	815	1200	1470
	500	1315	1255	1372	28-33	12.0	9.0	815	1200	1470
	600	1315	1255	1372	28-33	12.0	9.0	825	1300	1570
	700	1315	1255	1372	28-33	12.0	12.0	845	1400	1670
	800	1315	1255	1372	28-33	12.0	12.0	845	1500	1770
	900	1315	1255	1372	28-33	12.0	12.0	860	1650	1920
1000	1315	1255	1372	28-33	14.0	12.0	870	1800	2070	
1100	1315	1255	1372	28-33	14.0	12.0	880	1900	2170	
1200	1315	1255	1372	28-33	14.0	14.0	885	2000	2270	
1350	75	1469	1409	1536	28-33	12.0	5.5	840	700	970
	100	1469	1409	1536	28-33	12.0	6.0	840	700	970
	150	1469	1409	1536	28-33	12.0	7.1	850	800	1070
	200	1469	1409	1536	28-33	12.0	8.2	850	800	1070
	250	1469	1409	1536	28-33	12.0	7.8	855	900	1170
	300	1469	1409	1536	28-33	12.0	8.4	870	1000	1270
	350	1469	1409	1536	28-33	12.0	9.0	875	1000	1270
	400	1469	1409	1536	28-33	12.0	9.0	880	1100	1370
	450	1469	1409	1536	28-33	12.0	9.0	890	1200	1470
	500	1469	1409	1536	28-33	12.0	9.0	890	1200	1470
	600	1469	1409	1536	28-33	12.0	9.0	900	1300	1570
	700	1469	1409	1536	28-33	12.0	12.0	920	1400	1670
	800	1469	1409	1536	28-33	12.0	12.0	920	1500	1770
	900	1469	1409	1536	28-33	14.0	12.0	935	1650	1920
1000	1469	1409	1536	28-33	16.0	12.0	945	1800	2070	
1100	1469	1409	1536	28-33	16.0	12.0	955	1900	2170	
1200	1469	1409	1536	28-33	16.0	14.0	960	2000	2270	
1350	1469	1409	1536	28-33	16.0	16.0	975	2200	2470	
1500	75	1629	1563	1700	28-33	14.0	5.5	920	700	970
	100	1629	1563	1700	28-33	14.0	6.0	920	700	970
	150	1629	1563	1700	28-33	14.0	7.1	930	800	1070
	200	1629	1563	1700	28-33	14.0	8.2	930	800	1070
	250	1629	1563	1700	28-33	14.0	7.8	940	900	1170
	300	1629	1563	1700	28-33	14.0	8.4	950	1000	1270
	350	1629	1563	1700	28-33	14.0	9.0	950	1000	1270
	400	1629	1563	1700	28-33	14.0	9.0	960	1100	1370
	450	1629	1563	1700	28-33	14.0	9.0	970	1200	1470
	500	1629	1563	1700	28-33	14.0	9.0	970	1200	1470
	600	1629	1563	1700	28-33	14.0	9.0	980	1300	1570
	700	1629	1563	1700	28-33	14.0	12.0	1000	1400	1670
	800	1629	1563	1700	28-33	14.0	12.0	1000	1500	1770
	900	1629	1563	1700	28-33	14.0	14.0	1015	1650	1920
1000	1629	1563	1700	28-33	14.0	14.0	1025	1800	2070	
1100	1629	1563	1700	28-33	16.0	14.0	1035	1900	2170	
1200	1629	1563	1700	28-33	16.0	14.0	1040	2000	2270	
1350	1629	1563	1700	28-33	16.0	16.0	1055	2200	2470	
1500	1629	1563	1700	28-33	19.0	16.0	1070	2400	2670	

鋼板製割T字管 参考図-1, 5/8

【出典：局仕様 G 1024】

インチ管用

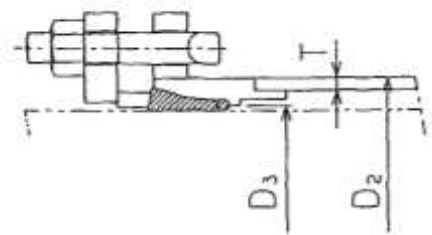


割T字管分岐側寸法

単位 mm

分岐管の呼び径	d_3	d_4	d_5	K	M	$n-\phi e_1$
75	125	168	211	18	2	4-19
100	152	195	238	18	2	4-19
150	204	247	290	22	2	6-19
200	256	299	342	22	2	8-19
250	308	360	410	24	2	8-23
300	362	414	464	24	3	10-23
350	414	472	530	26	3	10-25
400	466	524	582	26	3	12-25
450	518	585	652	28	3	12-27
500	572	639	706	28	3	12-27
600	676	743	810	30	3	16-27
700	780	854	928	32	3	16-33
800	886	960	1034	34	3	20-33
900	990	1073	1156	36	3	20-33
1000	1096	1179	1262	38	3	24-33

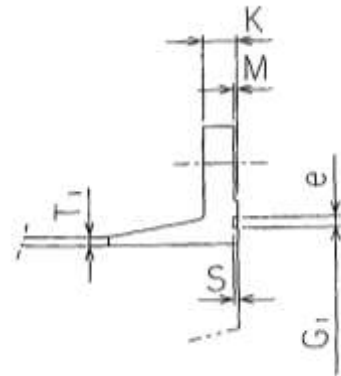
A 拡大図



B 拡大図

ガスケット溝部寸法 単位 mm

呼び径	G_1	e	s
75	90	10	5
100	115	10	5
150	170	10	5
200	220	10	5
250	275	10	5
300	325	10	5
350	375	10	5
400	425	10	5
450	475	10	5
500	530	10	5
600	630	10	5
700	730	10	5
800	833	10	5
900	935	10	5
1000	1032	16	8



鋼板製割T字管 参考図-1, 6/8

【出典：局仕様 G 1024】

注：(") はインチを表す

割T字管本管側（インチ管）の寸法

単位 mm

呼び径		D_2	D_3	D_4	$N-E$	T	T_1	I	L	L_0
本管側	分岐側									
10"	75	331	291	359	8-23	9.0	5.5	270	700	930
	100	331	291	359	8-23	9.0	6.0	270	700	930
	150	331	291	359	8-23	9.0	7.1	275	800	1030
	200	331	291	359	8-23	9.0	8.2	280	800	1030
	250	331	291	359	8-23	9.0	7.8	290	900	1130
12"	75	384	344	411	8-23	9.0	5.5	295	700	930
	100	384	344	411	8-23	9.0	6.0	295	700	930
	150	384	344	411	8-23	9.0	7.1	300	800	1030
	200	384	344	411	8-23	9.0	8.2	305	800	1030
	250	384	344	411	8-23	9.0	7.8	315	900	1130
14"	300	384	344	411	8-23	9.0	8.4	315	900	1130
	75	441	397	473	10-23	9.0	5.5	325	700	930
	100	441	397	473	10-23	9.0	6.0	325	700	930
	150	441	397	473	10-23	9.0	7.1	330	800	1030
	200	441	397	473	10-23	9.0	8.2	335	800	1030
16"	250	441	397	473	10-23	9.0	7.8	345	900	1130
	300	441	397	473	10-23	9.0	8.4	345	900	1130
	350	441	397	473	10-23	9.0	9.0	360	1000	1230
	75	495	451	528	12-23	9.0	5.5	355	700	930
	100	495	451	528	12-23	9.0	6.0	355	700	930
18"	150	495	451	528	12-23	9.0	7.1	355	800	1030
	200	495	451	528	12-23	9.0	8.2	360	800	1030
	250	495	451	528	12-23	9.0	7.8	370	900	1130
	300	495	451	528	12-23	9.0	8.4	370	900	1130
	350	495	451	528	12-23	9.0	9.0	385	1000	1230
20"	400	495	451	528	12-23	9.0	9.0	395	1100	1330
	75	548	504	584	12-23	9.0	5.5	380	700	930
	100	548	504	584	12-23	9.0	6.0	380	700	930
	150	548	504	584	12-23	9.0	7.1	385	800	1030
	200	548	504	584	12-23	9.0	8.2	390	800	1030
22"	250	548	504	584	12-23	9.0	7.8	400	900	1130
	300	548	504	584	12-23	9.0	8.4	400	900	1130
	350	548	504	584	12-23	9.0	9.0	410	1000	1230
	400	548	504	584	12-23	9.0	9.0	420	1100	1330
	450	548	504	584	12-23	9.0	9.0	430	1100	1330
24"	450	548	504	584	12-23	9.0	9.0	430	1100	1330
	75	601	557	638	14-23	9.0	5.5	405	700	940
	100	601	557	638	14-23	9.0	6.0	405	700	940
	150	601	557	638	14-23	9.0	7.1	410	800	1040
	200	601	557	638	14-23	9.0	8.2	415	800	1040
26"	250	601	557	638	14-23	9.0	7.8	425	900	1140
	300	601	557	638	14-23	9.0	8.4	425	900	1140
	350	601	557	638	14-23	9.0	9.0	440	1000	1240
	400	601	557	638	14-23	9.0	9.0	450	1100	1340
	450	601	557	638	14-23	9.0	9.0	460	1100	1340
28"	500	601	557	638	14-23	9.0	9.0	460	1200	1440
	75	654	610	692	14-23	9.0	5.5	430	700	940
	100	654	610	692	14-23	9.0	6.0	430	700	940
	150	654	610	692	14-23	9.0	7.1	435	800	1040
	200	654	610	692	14-23	9.0	8.2	440	800	1040
30"	250	654	610	692	14-23	9.0	7.8	450	900	1140
	300	654	610	692	14-23	9.0	8.4	450	900	1140
	350	654	610	692	14-23	9.0	9.0	465	1000	1240
	400	654	610	692	14-23	9.0	9.0	475	1100	1340
	450	654	610	692	14-23	9.0	9.0	485	1100	1340
32"	500	654	610	692	14-23	9.0	9.0	485	1200	1440

鋼板製割T字管 参考図-1, 7/8

【出典：局仕様 G 1024】

注：(") はインチを表す

割T字管本管側（インチ管）の寸法

単位 mm

呼び径		D ₂	D ₃	D ₄	N-E	T	T ₁	I	L	L ₀
本管側	分岐側									
24"	75	707	663	747	14-23	9.0	5.5	460	700	940
	100	707	663	747	14-23	9.0	6.0	460	700	940
	150	707	663	747	14-23	9.0	7.1	465	800	1040
	200	707	663	747	14-23	9.0	8.2	470	800	1040
	250	707	663	747	14-23	9.0	7.8	480	900	1140
	300	707	663	747	14-23	9.0	8.4	480	900	1140
	350	707	663	747	14-23	9.0	9.0	490	1000	1240
	400	707	663	747	14-23	9.0	9.0	500	1100	1340
	450	707	663	747	14-23	9.0	9.0	510	1100	1340
	500	707	663	747	14-23	9.0	9.0	510	1200	1440
600	707	663	747	14-23	9.0	9.0	515	1300	1540	
26"	75	769	715	814	16-27	9.0	5.5	490	700	940
	100	769	715	814	16-27	9.0	6.0	490	700	940
	150	769	715	814	16-27	9.0	7.1	495	800	1040
	200	769	715	814	16-27	9.0	8.2	500	800	1040
	250	769	715	814	16-27	9.0	7.8	510	900	1140
	300	769	715	814	16-27	9.0	8.4	510	1000	1240
	350	769	715	814	16-27	9.0	9.0	520	1000	1240
	400	769	715	814	16-27	9.0	9.0	530	1100	1340
	450	769	715	814	16-27	9.0	9.0	540	1100	1340
	500	769	715	814	16-27	9.0	9.0	540	1200	1440
600	769	715	814	16-27	9.0	9.0	545	1300	1540	
27"	75	796	742	840	16-27	9.0	5.5	505	700	950
	100	796	742	840	16-27	9.0	6.0	505	700	950
	150	796	742	840	16-27	9.0	7.1	505	800	1050
	200	796	742	840	16-27	9.0	8.2	510	800	1050
	250	796	742	840	16-27	9.0	7.8	520	900	1150
	300	796	742	840	16-27	9.0	8.4	520	1000	1250
	350	796	742	840	16-27	9.0	9.0	535	1000	1250
	400	796	742	840	16-27	9.0	9.0	545	1100	1350
	450	796	742	840	16-27	9.0	9.0	555	1100	1350
	500	796	742	840	16-27	9.0	9.0	555	1200	1450
600	796	742	840	16-27	9.0	9.0	560	1300	1550	
700	796	742	840	16-27	9.0	9.0	580	1400	1650	
30"	75	876	822	920	20-27	9.0	5.5	545	700	960
	100	876	822	920	20-27	9.0	6.0	545	700	960
	150	876	822	920	20-27	9.0	7.1	545	800	1060
	200	876	822	920	20-27	9.0	8.2	550	800	1060
	250	876	822	920	20-27	9.0	7.8	560	900	1160
	300	876	822	920	20-27	9.0	8.4	560	1000	1260
	350	876	822	920	20-27	9.0	9.0	575	1000	1260
	400	876	822	920	20-27	9.0	9.0	585	1100	1360
	450	876	822	920	20-27	9.0	9.0	595	1100	1360
	500	876	822	920	20-27	9.0	9.0	595	1200	1460
600	876	822	920	20-27	9.0	9.0	600	1300	1560	
700	876	822	920	20-27	9.0	9.0	620	1400	1660	
33"	75	953	898.6	1005	20-33	9.0	5.5	580	700	960
	100	953	898.6	1005	20-33	9.0	6.0	580	700	960
	150	953	898.6	1005	20-33	9.0	7.1	585	800	1060
	200	953	898.6	1005	20-33	9.0	8.2	590	800	1060
	250	953	898.6	1005	20-33	9.0	7.8	600	900	1160
	300	953	898.6	1005	20-33	9.0	8.4	600	1000	1260
	350	953	898.6	1005	20-33	9.0	9.0	615	1000	1260
	400	953	898.6	1005	20-33	9.0	9.0	625	1100	1360
	450	953	898.6	1005	20-33	9.0	9.0	635	1100	1360
	500	953	898.6	1005	20-33	9.0	9.0	635	1200	1460
600	953	898.6	1005	20-33	9.0	9.0	640	1300	1560	
700	953	898.6	1005	20-33	9.0	9.0	660	1400	1660	
800	953	898.6	1005	20-33	12.0	9.0	660	1500	1760	

鋼板製割T字管 参考図-1, 8/8

【出典：局仕様 G 1024】

注：(") はインチを表す

割T字管本管側（インチ管）の寸法

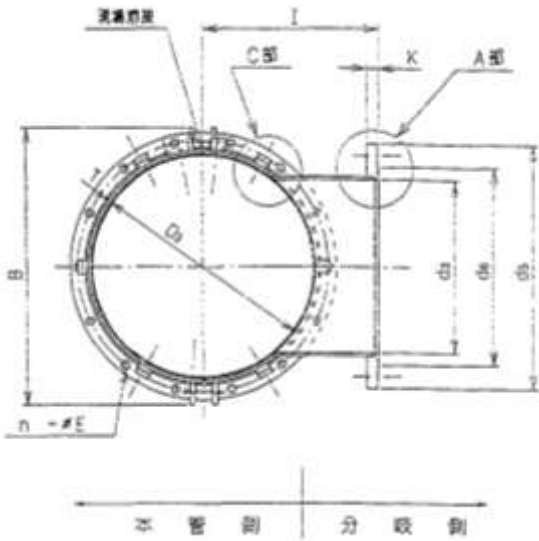
単位 mm

呼び径		D_2	D_3	D_4	$N-E$	T	T_1	I	L	L_0
本管側	分岐側									
36"	75	1035	981	1092	20-33	9.0	5.5	625	700	960
	100	1035	981	1092	20-33	9.0	6.0	625	700	960
	150	1035	981	1092	20-33	9.0	7.1	625	800	1060
	200	1035	981	1092	20-33	9.0	8.2	630	800	1060
	250	1035	981	1092	20-33	9.0	7.8	640	900	1160
	300	1035	981	1092	20-33	9.0	8.4	640	1000	1260
	350	1035	981	1092	20-33	9.0	9.0	655	1000	1260
	400	1035	981	1092	20-33	9.0	9.0	665	1100	1360
	450	1035	981	1092	20-33	9.0	9.0	675	1100	1360
	500	1035	981	1092	20-33	9.0	9.0	675	1200	1460
	600	1035	981	1092	20-33	9.0	9.0	680	1300	1560
700	1035	981	1092	20-33	12.0	9.0	700	1400	1660	
800	1035	981	1092	20-33	12.0	12.0	705	1500	1760	
900	1035	981	1092	20-33	12.0	12.0	720	1650	1910	
39"	75	1115	1058	1172	20-33	12.0	5.5	665	700	960
	100	1115	1058	1172	20-33	12.0	6.0	665	700	960
	150	1115	1058	1172	20-33	12.0	7.1	665	800	1060
	200	1115	1058	1172	20-33	12.0	8.2	670	800	1060
	250	1115	1058	1172	20-33	12.0	7.8	680	900	1160
	300	1115	1058	1172	20-33	12.0	8.4	680	1000	1260
	350	1115	1058	1172	20-33	12.0	9.0	695	1000	1260
	400	1115	1058	1172	20-33	12.0	9.0	705	1100	1360
	450	1115	1058	1172	20-33	12.0	9.0	715	1200	1460
	500	1115	1058	1172	20-33	12.0	9.0	715	1200	1460
	600	1115	1058	1172	20-33	12.0	9.0	720	1300	1560
700	1115	1058	1172	20-33	12.0	9.0	740	1400	1660	
800	1115	1058	1172	20-33	12.0	9.0	745	1500	1760	
900	1115	1058	1172	20-33	12.0	12.0	745	1650	1910	
1000	1115	1058	1172	20-33	12.0	12.0	760	1800	2060	
42"	75	1193	1139	1250	20-33	12.0	5.5	700	700	960
	100	1193	1139	1250	20-33	12.0	6.0	700	700	960
	150	1193	1139	1250	20-33	12.0	7.1	705	800	1060
	200	1193	1139	1250	20-33	12.0	8.2	710	800	1060
	250	1193	1139	1250	20-33	12.0	7.8	720	900	1160
	300	1193	1139	1250	20-33	12.0	8.4	720	1000	1260
	350	1193	1139	1250	20-33	12.0	9.0	735	1000	1260
	400	1193	1139	1250	20-33	12.0	9.0	745	1100	1360
	450	1193	1139	1250	20-33	12.0	9.0	755	1200	1460
	500	1193	1139	1250	20-33	12.0	9.0	755	1200	1460
	600	1193	1139	1250	20-33	12.0	9.0	760	1300	1560
700	1193	1139	1250	20-33	12.0	9.0	780	1400	1660	
800	1193	1139	1250	20-33	12.0	9.0	780	1500	1760	
900	1193	1139	1250	20-33	12.0	12.0	800	1650	1910	
1000	1193	1139	1250	20-33	12.0	12.0	800	1800	2060	

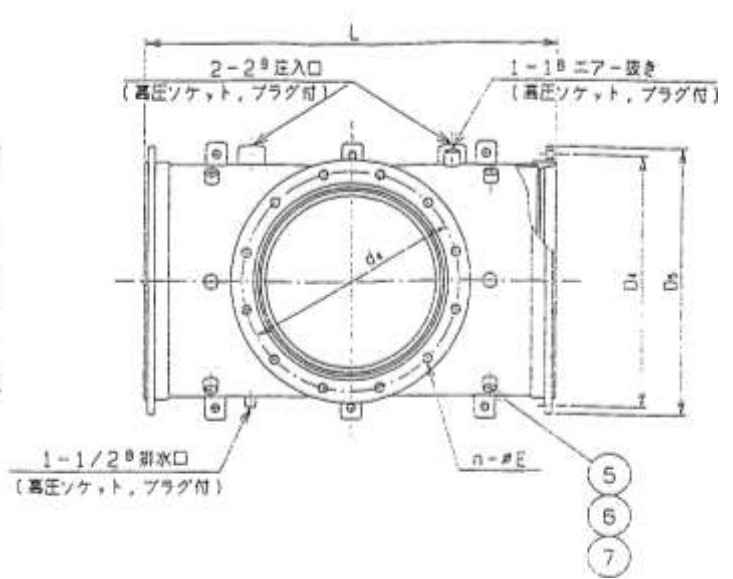
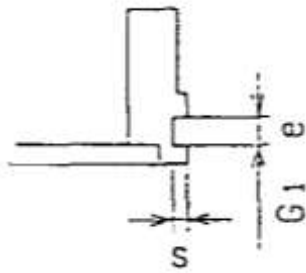
鋼板製割T字管 参考図-2, 1/12

【出典：局仕様 G 1023】

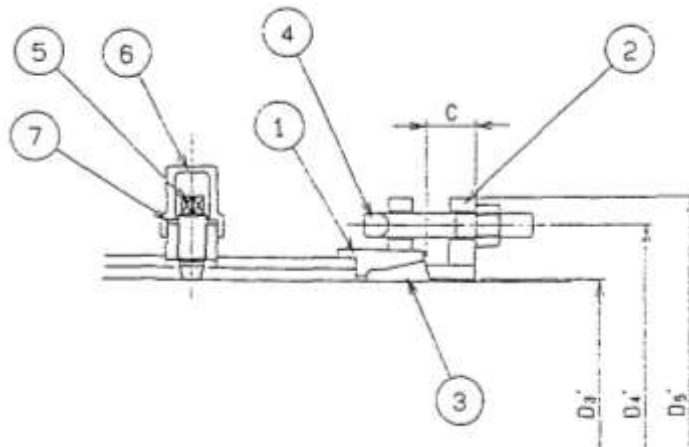
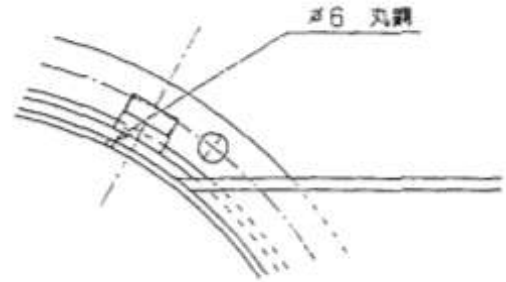
250 mm ~ 1500 mm (10 インチ ~ 42 インチ)



A部詳細図



C部詳細図



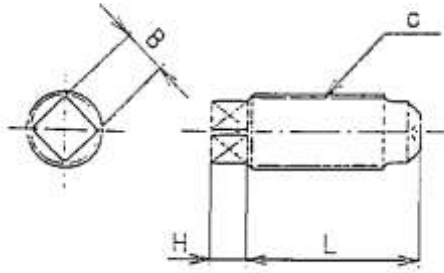
番号	名称	材質
1	割T字管本体	JIS G 3101のSS400
2	割押輪	JIS G 3101のSS400
3	ゴム輪 (K形)	JIS K 6353のI類 A470 (丸部I類 A55)
4	ボルト・ナット	JIS G 5502のFCD400
5	固定ねじ	JIS G 4051のS450
6	キャップ	JIS G 5502のFCD450
7	キャップパッキン	JIS K 6353のIII類75

鋼板製割 T 字管 参考図 - 2, 2/12

【出典：局仕様 G 1024】

注：(") はインチを表す

固定ねじ



押ボルトの寸法

単位 mm

適用される管の呼び径	1セットのボルト数	d	L	B	H
400	8	M24	55	14	15
450	8	M24	55	14	15
500	8	M24	55	14	15
600	12	M24	55	14	15
700	12	M24	55	14	15
800	12	M24	55	14	15
900	12	M24	55	14	15
1000	16	M30	70	19	15
1100	16	M30	70	19	15
1200	16	M50	115	36	25
1350	16	M50	115	36	25
1500	16	M50	115	36	25

押ボルトの寸法

単位 mm

適用される管の呼び径	1セットのボルト数	d	L	B	H
16"	8	M24	55	14	15
18"	8	M24	55	14	15
20"	8	M24	55	14	15
22"	12	M24	55	14	15
24"	12	M24	55	14	15
26"	12	M24	55	14	15
27"	12	M24	55	14	15
30"	12	M24	55	14	15
33"	12	M24	55	14	15
36"	12	M24	55	14	15
39"	16	M30	70	19	15
42"	16	M30	70	19	15

鋼板製割T字管 参考図-2, 3/12

【出典：局仕様 G 1024】

割T字管本管側（ミリ管用）の寸法 単位 mm

呼び径		D_3	D_4	D_5	T	L	I	B
本管側	分岐側							
250	75	292	348	394	9	600	266.0	410
250	100	292	348	394	9	600	266.0	410
250	150	292	348	394	9	600	276.0	410
250	200	292	348	394	9	600	276.0	410
250	250	292	348	394	9	700	296.0	410
300	75	343	399	445	9	600	291.5	461
300	100	343	399	445	9	600	291.5	461
300	150	343	399	445	9	600	301.5	461
300	200	343	399	445	9	600	301.5	461
300	250	343	399	445	9	700	321.5	461
300	300	343	399	445	9	800	321.5	461
350	75	394	458	504	9	600	317.0	542
350	100	394	458	504	9	600	317.0	542
350	150	394	458	504	9	600	327.0	542
350	200	394	458	504	9	600	327.0	542
350	250	394	458	504	9	700	347.0	542
350	300	394	458	504	9	800	347.0	542
350	350	394	458	504	9	800	357.0	542
400	75	446	512	558	9	600	343.0	594
400	100	446	512	558	9	600	343.0	594
400	150	446	512	558	9	600	353.0	594
400	200	446	512	558	9	800	353.0	594
400	250	446	512	558	9	800	373.0	594
400	300	446	512	558	9	800	373.0	594
400	350	446	512	558	9	900	383.0	594
400	400	446	512	558	9	1000	383.0	594
450	75	497	567	613	9	800	368.5	645
450	100	497	567	613	9	800	368.5	645
450	150	497	567	613	9	800	378.5	645
450	200	497	567	613	9	800	378.5	645
450	250	497	567	613	9	800	398.5	645
450	300	497	567	613	9	800	398.5	645
450	350	497	567	613	9	900	408.5	645
450	400	497	567	613	9	1000	408.5	645
450	450	497	567	613	9	1000	418.5	645
500	75	548	618	664	9	800	394.0	696
500	100	548	618	664	9	800	394.0	696
500	150	548	618	664	9	800	404.0	696
500	200	548	618	664	9	800	404.0	696
500	250	548	618	664	9	800	424.0	696
500	300	548	618	664	9	800	424.0	696
500	350	548	618	664	9	900	434.0	696
500	400	548	618	664	9	1000	434.0	696
500	450	548	618	664	9	1000	444.0	696
500	500	548	618	664	9	1200	454.0	696
600	75	651	725	771	9	800	445.5	799
600	100	651	725	771	9	800	445.5	799
600	150	651	725	771	9	900	455.5	799
600	200	651	725	771	9	900	455.5	799
600	250	651	725	771	9	900	475.5	799
600	300	651	725	771	9	1000	475.5	799
600	350	651	725	771	9	1100	485.5	799
600	400	651	725	771	9	1100	485.5	799
600	450	651	725	771	9	1200	495.5	799
600	500	651	725	771	9	1200	505.5	799
600	600	651	725	771	9	1300	515.5	799

鋼板製割T字管 参考図-2, 4/12

【出典：局仕様 G 1024】

割T字管本管側（ミリ管用）の寸法

単位 mm

呼び径		D_3	D_4	D_5	T	L	I	B
本管側	分岐側							
700	75	753	839	893	9	800	496.5	901
700	100	753	839	893	9	800	496.5	901
700	150	753	839	893	9	900	506.5	901
700	200	753	839	893	9	900	506.5	901
700	250	753	839	893	9	900	526.5	901
700	300	753	839	893	9	1000	526.5	901
700	350	753	839	893	9	1100	536.5	901
700	400	753	839	893	9	1100	536.5	901
700	450	753	839	893	9	1200	546.5	901
700	500	753	839	893	9	1200	556.5	901
700	600	753	839	893	9	1300	566.5	901
700	700	753	839	893	9	1400	576.5	901
800	75	856	942	996	12	800	548	1010
800	100	856	942	996	12	800	548	1010
800	150	856	942	996	12	900	558	1010
800	200	856	942	996	12	900	558	1010
800	250	856	942	996	12	900	578	1010
800	300	856	942	996	12	1000	578	1010
800	350	856	942	996	12	1100	588	1010
800	400	856	942	996	12	1100	588	1010
800	450	856	942	996	12	1200	598	1010
800	500	856	942	996	12	1200	608	1010
800	600	856	942	996	12	1300	618	1010
800	700	856	942	996	12	1400	628	1010
800	800	856	942	996	12	1600	638	1010
900	75	959	1052	1118	12	800	599.5	1143
900	100	959	1052	1118	12	800	599.5	1143
900	150	959	1052	1118	12	900	609.5	1143
900	200	959	1052	1118	12	900	609.5	1143
900	250	959	1052	1118	12	900	629.5	1143
900	300	959	1052	1118	12	1000	629.5	1143
900	350	959	1052	1118	12	1100	639.5	1143
900	400	959	1052	1118	12	1100	639.5	1143
900	450	959	1052	1118	12	1200	649.5	1143
900	500	959	1052	1118	12	1200	659.5	1143
900	600	959	1052	1118	12	1300	669.5	1143
900	700	959	1052	1118	12	1400	679.5	1143
900	800	959	1052	1118	12	1600	689.5	1143
900	900	959	1052	1118	12	1800	699.5	1143
1000	75	1061	1160	1226	12	800	650.5	1245
1000	100	1061	1160	1226	12	800	650.5	1245
1000	150	1061	1160	1226	12	900	660.5	1245
1000	200	1061	1160	1226	12	900	660.5	1245
1000	250	1061	1160	1226	12	900	680.5	1245
1000	300	1061	1160	1226	12	1000	680.5	1245
1000	350	1061	1160	1226	12	1100	690.5	1245
1000	400	1061	1160	1226	12	1100	690.5	1245
1000	450	1061	1160	1226	12	1200	700.5	1245
1000	500	1061	1160	1226	12	1200	710.5	1245
1000	600	1061	1160	1226	12	1300	720.5	1245
1000	700	1061	1160	1226	12	1400	730.5	1245
1000	800	1061	1160	1226	12	1600	740.5	1245
1000	900	1061	1160	1226	12	1800	750.5	1245
1000	1000	1061	1160	1226	12	2000	760.5	1245

鋼板製割T字管 参考図-2, 5/12

【出典：局仕様 G 1024】

割T字管本管側（ミリ管用）の寸法

単位 mm

呼び径		D_3	D_4	D_5	T	L	I	B
本管側	分岐側							
1100	75	1164	1266	1332	12	900	702.0	1348
1100	100	1164	1266	1332	12	900	702.0	1348
1100	150	1164	1266	1332	12	1000	712.0	1348
1100	200	1164	1266	1332	12	1000	712.0	1348
1100	250	1164	1266	1332	12	1000	732.0	1348
1100	300	1164	1266	1332	12	1000	732.0	1348
1100	350	1164	1266	1332	12	1100	742.0	1348
1100	400	1164	1266	1332	12	1100	742.0	1348
1100	450	1164	1266	1332	12	1200	752.0	1348
1100	500	1164	1266	1332	12	1200	762.0	1348
1100	600	1164	1266	1332	12	1300	772.0	1348
1100	700	1164	1266	1332	12	1400	782.0	1348
1100	800	1164	1266	1332	12	1600	792.0	1348
1100	900	1164	1266	1332	12	1800	802.0	1348
1100	1000	1164	1266	1332	12	2000	812.0	1348
1100	1100	1164	1266	1332	12	2200	822.0	1348
1200	75	1266	1372	1438	12	900	753.0	1450
1200	100	1266	1372	1438	12	900	753.0	1450
1200	150	1266	1372	1438	12	1000	763.0	1450
1200	200	1266	1372	1438	12	1000	763.0	1450
1200	250	1266	1372	1438	12	1000	783.0	1450
1200	300	1266	1372	1438	12	1000	783.0	1450
1200	350	1266	1372	1438	12	1100	793.0	1450
1200	400	1266	1372	1438	12	1100	793.0	1450
1200	450	1266	1372	1438	12	1200	803.0	1450
1200	500	1266	1372	1438	12	1200	813.0	1450
1200	600	1266	1372	1438	12	1300	823.0	1450
1200	700	1266	1372	1438	12	1400	833.0	1450
1200	800	1266	1372	1438	12	1600	843.0	1450
1200	900	1266	1372	1438	12	1800	853.0	1450
1200	1000	1266	1372	1438	12	2000	863.0	1450
1200	1100	1266	1372	1438	12	2200	873.0	1450
1200	1200	1266	1372	1438	12	2400	883.0	1450
1350	75	1420	1536	1602	14	900	830.0	1608
1350	100	1420	1536	1602	14	900	830.0	1608
1350	150	1420	1536	1602	14	1000	840.0	1608
1350	200	1420	1536	1602	14	1000	840.0	1608
1350	250	1420	1536	1602	14	1000	860.0	1608
1350	300	1420	1536	1602	14	1000	860.0	1608
1350	350	1420	1536	1602	14	1100	870.0	1608
1350	400	1420	1536	1602	14	1100	870.0	1608
1350	450	1420	1536	1602	14	1200	880.0	1608
1350	500	1420	1536	1602	14	1200	890.0	1608
1350	600	1420	1536	1602	14	1300	900.0	1608
1350	700	1420	1536	1602	14	1400	910.0	1608
1350	800	1420	1536	1602	14	1600	920.0	1608
1350	900	1420	1536	1602	14	1800	930.0	1608
1350	1000	1420	1536	1602	14	2000	940.0	1608
1350	1100	1420	1536	1602	14	2200	950.0	1608
1350	1200	1420	1536	1602	14	2400	960.0	1608
1350	1350	1420	1536	1602	14	2700	970.0	1608

鋼板製割T字管 参考図－2, 6/12

【出典：局仕様 G 1024】

割T字管本管側（ミリ管用）の寸法

単位 mm

呼び径		D_3	D_4	D_5	T	L	I	B
本管側	分岐側							
1500	75	1574	1700	1766	14	900	907.0	1762
1500	100	1574	1700	1766	14	900	907.0	1762
1500	150	1574	1700	1766	14	1000	917.0	1762
1500	200	1574	1700	1766	14	1000	917.0	1762
1500	250	1574	1700	1766	14	1000	937.0	1762
1500	300	1574	1700	1766	14	1000	937.0	1762
1500	350	1574	1700	1766	14	1100	947.0	1762
1500	400	1574	1700	1766	14	1100	947.0	1762
1500	450	1574	1700	1766	14	1200	957.0	1762
1500	500	1574	1700	1766	14	1200	967.0	1762
1500	600	1574	1700	1766	14	1300	977.0	1762
1500	700	1574	1700	1766	14	1400	987.0	1762
1500	800	1574	1700	1766	14	1600	997.0	1762
1500	900	1574	1700	1766	14	1800	1007.0	1762
1500	1000	1574	1700	1766	14	2000	1017.0	1762
1500	1100	1574	1700	1766	14	2200	1027.0	1762
1500	1200	1574	1700	1766	14	2400	1037.0	1762
1500	1350	1574	1700	1766	14	2700	1047.0	1762
1500	1500	1574	1700	1766	14	3000	1067.0	1762

鋼板製割T字管 参考図-2, 7/12

【出典：局仕様 G 1024】

注：(") はインチを表す

割T字管本管側（インチ管用）の寸法 単位 mm

呼び径		D_3	D_4	D_5	T	L	I	B
本管側	分岐側							
10"	75	303	359	405	9	600	271.5	421
10"	100	303	359	405	9	600	271.5	421
10"	150	303	359	405	9	600	281.5	421
10"	200	303	359	405	9	600	281.5	421
10"	250	303	359	405	9	700	301.5	421
12"	75	356	412	458	9	600	298.0	474
12"	100	356	412	458	9	600	298.0	474
12"	150	356	412	458	9	600	308.0	474
12"	200	356	412	458	9	600	308.0	474
12"	250	356	412	458	9	700	328.0	474
12"	300	356	412	458	9	800	328.0	474
14"	75	409	473	519	9	600	324.5	557
14"	100	409	473	519	9	600	324.5	557
14"	150	409	473	519	9	600	334.5	557
14"	200	409	473	519	9	600	334.5	557
14"	250	409	473	519	9	700	354.5	557
14"	300	409	473	519	9	800	354.5	557
14"	350	409	473	519	9	800	364.5	557
16"	75	462	528	574	9	600	351.0	610
16"	100	462	528	574	9	600	351.0	610
16"	150	462	528	574	9	600	361.0	610
16"	200	462	528	574	9	800	361.0	610
16"	250	462	528	574	9	800	381.0	610
16"	300	462	528	574	9	800	381.0	610
16"	350	462	528	574	9	900	391.0	610
16"	400	462	528	574	9	1000	391.0	610
18"	75	515	585	631	9	800	377.5	663
18"	100	515	585	631	9	800	377.5	663
18"	150	515	585	631	9	800	387.5	663
18"	200	515	585	631	9	800	387.5	663
18"	250	515	585	631	9	800	407.5	663
18"	300	515	585	631	9	800	407.5	663
18"	350	515	585	631	9	900	417.5	663
18"	400	515	585	631	9	1000	417.5	663
18"	450	515	585	631	9	1000	427.5	663
20"	75	569	639	685	9	800	404.5	717
20"	100	569	639	685	9	800	404.5	717
20"	150	569	639	685	9	800	414.5	717
20"	200	569	639	685	9	800	414.5	717
20"	250	569	639	685	9	800	434.5	717
20"	300	569	639	685	9	800	434.5	717
20"	350	569	639	685	9	900	444.5	717
20"	400	569	639	685	9	1000	444.5	717
20"	450	569	639	685	9	1000	454.5	717
20"	500	569	639	685	9	1200	464.5	717
22"	75	622	696	742	9	800	431.0	770
22"	100	622	696	742	9	800	431.0	770
22"	150	622	696	742	9	900	441.0	770
22"	200	622	696	742	9	900	441.0	770
22"	250	622	696	742	9	900	461.0	770
22"	300	622	696	742	9	1000	461.0	770
22"	350	622	696	742	9	1100	471.0	770
22"	400	622	696	742	9	1100	471.0	770
22"	450	622	696	742	9	1200	481.0	770
22"	500	622	696	742	9	1200	491.0	770

鋼板製割T字管 参考図-2, 8/12

【出典：局仕様 G 1024】

注：(″) はインチを表す

割T字管本管側（インチ管用）の寸法 単位 mm

呼び径		D_3	D_4	D_5	T	L	I	B
本管側	分岐側							
24″	75	674	748	794	9	800	457.0	822
24″	100	674	748	794	9	800	457.0	822
24″	150	674	748	794	9	900	467.0	822
24″	200	674	748	794	9	900	467.0	822
24″	250	674	748	794	9	900	487.0	822
24″	300	674	748	794	9	1000	487.0	822
24″	350	674	748	794	9	1100	497.0	822
24″	400	674	748	794	9	1100	497.0	822
24″	450	674	748	794	9	1200	507.0	822
24″	500	674	748	794	9	1200	517.0	822
24″	600	674	748	794	9	1300	527.0	822
26″	75	726	812	858	9	800	483.0	874
26″	100	726	812	858	9	800	483.0	874
26″	150	726	812	858	9	900	493.0	874
26″	200	726	812	858	9	900	493.0	874
26″	250	726	812	858	9	900	513.0	874
26″	300	726	812	858	9	1000	513.0	874
26″	350	726	812	858	9	1100	523.0	874
26″	400	726	812	858	9	1100	523.0	874
26″	450	726	812	858	9	1200	533.0	874
26″	500	726	812	858	9	1200	543.0	874
26″	600	726	812	858	9	1300	553.0	874
27″	75	753	839	893	9	800	496.5	901
27″	100	753	839	893	9	800	496.5	901
27″	150	753	839	893	9	900	506.5	901
27″	200	753	839	893	9	900	506.5	901
27″	250	753	839	893	9	900	526.5	901
27″	300	753	839	893	9	1000	526.5	901
27″	350	753	839	893	9	1100	536.5	901
27″	400	753	839	893	9	1100	536.5	901
27″	450	753	839	893	9	1200	546.5	901
27″	500	753	839	893	9	1200	556.5	901
27″	600	753	839	893	9	1300	566.5	901
27″	700	753	839	893	9	1400	576.5	901
30″	75	834	920	974	9	800	537.0	982
30″	100	834	920	974	9	800	537.0	982
30″	150	834	920	974	9	900	547.0	982
30″	200	834	920	974	9	900	547.0	982
30″	250	834	920	974	9	900	567.0	982
30″	300	834	920	974	9	1000	567.0	982
30″	350	834	920	974	9	1100	577.0	982
30″	400	834	920	974	9	1100	577.0	982
30″	450	834	920	974	9	1200	587.0	982
30″	500	834	920	974	9	1200	597.0	982
30″	600	834	920	974	9	1300	607.0	982
30″	700	834	920	974	9	1400	617.0	982

鋼板製割T字管 参考図-2, 9/12

【出典：局仕様 G 1024】

注：(") はインチを表す

割T字管本管側（インチ管用）の寸法

単位 mm

呼び径		D_3	D_4	D_5	T	L	I	B
本管側	分岐側							
33"	75	913	997	1051	12	800	575.5	1095
33"	100	911	997	1051	12	800	575.5	1095
33"	150	911	997	1051	12	900	585.5	1095
33"	200	911	997	1051	12	900	585.5	1095
33"	250	911	997	1051	12	900	605.5	1095
33"	300	911	997	1051	12	1000	605.5	1095
33"	350	911	997	1051	12	1100	615.5	1095
33"	400	911	997	1051	12	1100	615.5	1095
33"	450	911	997	1051	12	1200	625.5	1095
33"	500	911	997	1051	12	1200	635.5	1095
33"	600	911	997	1051	12	1300	645.5	1095
33"	700	911	997	1051	12	1400	655.5	1095
33"	800	911	997	1051	12	1600	665.5	1095
36"	75	992	1091	1157	12	800	616.0	1176
36"	100	992	1091	1157	12	800	616.0	1176
36"	150	992	1091	1157	12	900	626.0	1176
36"	200	992	1091	1157	12	900	626.0	1176
36"	250	992	1091	1157	12	900	646.0	1176
36"	300	992	1091	1157	12	1000	646.0	1176
36"	350	992	1091	1157	12	1100	656.0	1176
36"	400	992	1091	1157	12	1100	656.0	1176
36"	450	992	1091	1157	12	1200	666.0	1176
36"	500	992	1091	1157	12	1200	676.0	1176
36"	600	992	1091	1157	12	1300	686.0	1176
36"	700	992	1091	1157	12	1400	696.0	1176
36"	800	992	1091	1157	12	1600	706.0	1176
36"	900	992	1091	1157	12	1800	716.0	1176
39"	75	1070	1169	1235	12	800	655.0	1254
39"	100	1070	1169	1235	12	800	655.0	1254
39"	150	1070	1169	1235	12	900	665.0	1254
39"	200	1070	1169	1235	12	900	665.0	1254
39"	250	1070	1169	1235	12	900	685.0	1254
39"	300	1070	1169	1235	12	1000	685.0	1254
39"	350	1070	1169	1235	12	1100	695.0	1254
39"	400	1070	1169	1235	12	1100	695.0	1254
39"	450	1070	1169	1235	12	1200	705.0	1254
39"	500	1070	1169	1235	12	1200	715.0	1254
39"	600	1070	1169	1235	12	1300	725.0	1254
39"	700	1070	1169	1235	12	1400	735.0	1254
39"	800	1070	1169	1235	12	1600	745.0	1254
39"	900	1070	1169	1235	12	1800	755.0	1254
42"	75	1151	1253	1319	12	800	695.5	1335
42"	100	1151	1253	1319	12	800	695.5	1335
42"	150	1151	1253	1319	12	900	705.5	1335
42"	200	1151	1253	1319	12	900	705.5	1335
42"	250	1151	1253	1319	12	900	725.5	1335
42"	300	1151	1253	1319	12	1000	725.5	1335
42"	350	1151	1253	1319	12	1100	735.5	1335
42"	400	1151	1253	1319	12	1100	735.5	1335
42"	450	1151	1253	1319	12	1200	745.5	1335
42"	500	1151	1253	1319	12	1200	755.5	1335
42"	600	1151	1253	1319	12	1300	765.5	1335
42"	700	1151	1253	1319	12	1400	775.5	1335
42"	800	1151	1253	1319	12	1600	785.5	1335
42"	900	1151	1253	1319	12	1800	795.5	1335
42"	1000	1151	1253	1319	12	2000	805.5	1335

鋼板製割 T 字管 参考図 - 2, 10/12

【出典：局仕様 G 1024】

割 T 字管分岐側の寸法

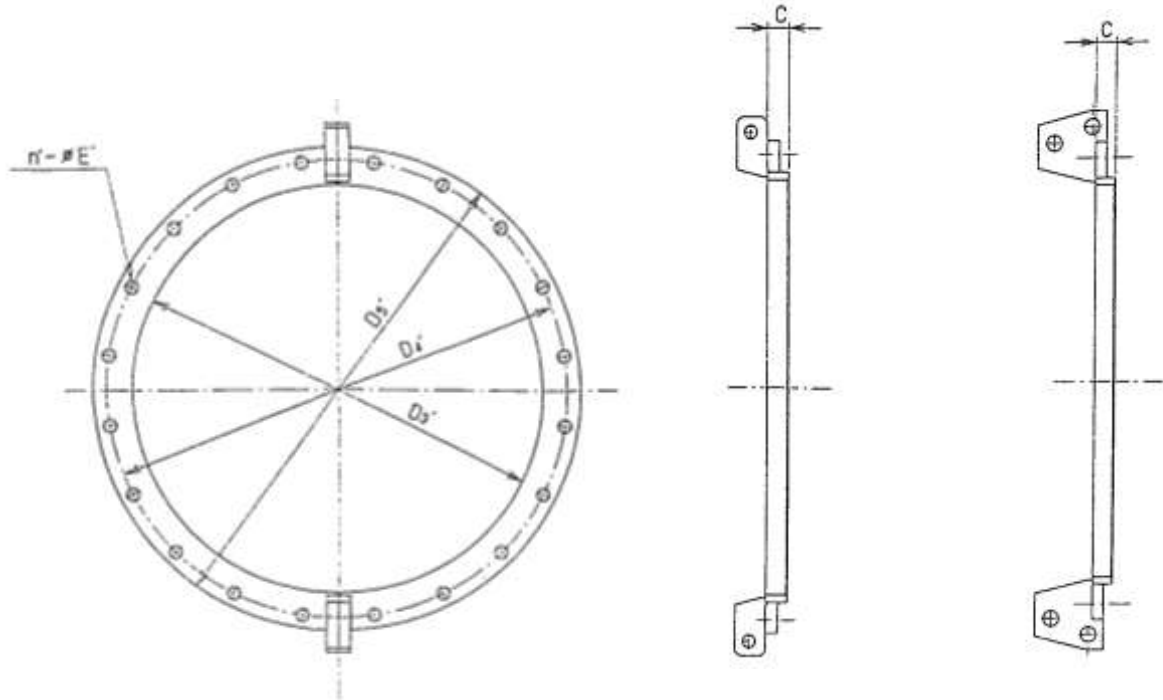
単位 mm

呼び径	d_3	d_4	d_5	d_6	K	$n-\phi E$	G_1	e	s
75	75.9	168	211	125	23	4-19	90	10	5
100	100.1	195	238	152	23	4-19	115	10	5
150	151.0	247	290	204	27	6-19	170	10	5
200	199.9	299	342	256	27	8-19	220	10	5
250	248.8	360	410	308	29	8-23	275	10	5
300	301.7	414	464	362	29	10-23	325	10	5
350	350.0	472	530	414	31	10-25	375	10	5
400	400.0	524	582	466	31	12-25	425	10	5
450	450.0	585	652	518	33	12-27	475	10	5
500	500.0	639	706	572	33	12-27	530	10	5
600	600.0	743	810	676	35	16-27	630	10	5
700	700.0	854	928	780	37	16-33	730	10	5
800	800.0	960	1034	886	39	20-33	833	10	5
900	900.0	1073	1156	990	41	20-33	935	10	5
1000	1000.0	1179	1262	1096	46	24-33	1032	16	8
1100	1100.0	1283	1366	1200	49	24-33	1134	16	8
1200	1200.0	1387	1470	1304	51	28-33	1236	16	8
1350	1350.0	1552	1642	1462	53	28-39	1390	16	8
1500	1500.0	1710	1800	1620	56	32-39	1544	16	8

鋼板製割T字管 参考図-2, 11/12

【出典：局仕様 G 1024】

注：(") はインチを表す



呼び径 800 mm (33 ") 以下

呼び径 900 mm (36 ") 以上

割押輪の寸法

単位 mm

呼び径	D_3	D_4	D_5	C	$n-\phi E$
250	276	348	394	38	8-23
300	327	399	445	41	8-23
350	378	458	504	41	10-23
400	430	512	558	41	12-23
450	481	567	613	41	12-23
500	532	618	664	41	14-23
600	635	725	771	41	14-23
700	738	839	893	41	16-27
800	841	942	996	44	20-27
900	944	1052	1118	44	20-33
1000	1047	1160	1226	44	20-33
1100	1151	1266	1332	44	24-33
1200	1253	1372	1438	47	28-33
1350	1407	1536	1602	47	28-33
1500	1561	1700	1766	47	28-33

割押輪の寸法

単位 mm

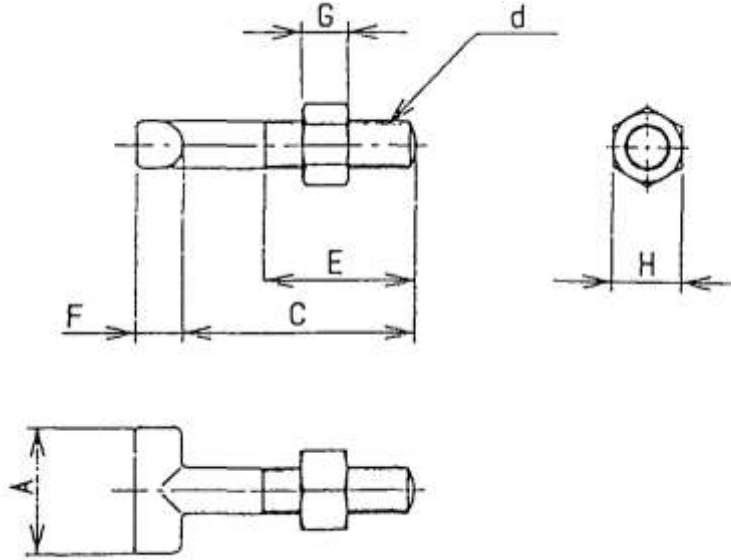
呼び径	D_3	D_4	D_5	C	$n-\phi E$
10"	287	359	405	38	8-23
12"	340	412	458	41	8-23
14"	393	473	519	41	10-23
16"	446	528	574	41	12-23
18"	499	585	631	41	12-23
20"	553	639	685	41	14-23
22"	606	696	742	41	14-23
24"	658	748	794	41	14-23
26"	711	812	858	41	16-23
27"	738	839	893	41	16-27
30"	819	920	974	44	20-27
33"	896	997	1051	44	20-27
36"	977	1091	1157	44	20-33
39"	1056	1169	1235	44	20-33
42"	1138	1253	1319	44	24-33

鋼板製割T字管 参考図-2, 12/12

【出典：局仕様 G 1024】

注：(") はインチを表す

ボルト・ナット (T頭)



ボルト・ナットの寸法 単位 mm

本管の呼び径	1セットのボルト数	各 部 寸 法						
		d	C	E	A	F	G	H
250	16	M20	90	60	55	20	20	30
300	16	M20	100	65	55	20	20	30
350	20	M20	100	65	55	20	20	30
400	24	M20	110	65	55	20	20	30
450	24	M20	110	65	55	20	20	30
500	28	M20	110	65	55	20	20	30
600	28	M20	120	65	55	20	20	30
700	32	M24	120	75	60	24	24	36
800	40	M24	120	75	60	24	24	36
900	40	M30	130	85	80	30	30	46
1000	40	M30	130	85	80	30	30	46
1100	48	M30	140	85	80	30	30	46
1200	56	M30	140	85	80	30	30	46
1350	56	M30	150	85	80	30	30	46
1500	56	M30	150	85	80	30	30	46

ボルト・ナットの寸法 単位 mm

本管の呼び径	1セットのボルト数	各 部 寸 法						
		d	C	E	A	F	G	H
10"	16	M20	90	60	55	20	20	30
12"	16	M20	100	65	55	20	20	30
14"	20	M20	100	65	55	20	20	30
16"	24	M20	110	65	55	20	20	30
18"	24	M20	110	65	55	20	20	30
20"	28	M20	110	65	55	20	20	30
22"	28	M20	120	65	55	20	20	30
24"	28	M20	120	65	55	20	20	30
26"	32	M20	120	65	55	20	20	30
27"	32	M24	120	75	60	24	24	36
30"	40	M24	120	75	60	24	24	36
33"	40	M24	120	75	60	24	24	36
36"	40	M30	130	85	80	30	30	46
39"	40	M30	130	85	80	30	30	46
42"	48	M30	140	85	80	30	30	46

亜鉛合金ナットについては、全てのT頭ボルトに装着(個数は、上記表の合計数)