

5-2 割 押 輪 (割 T 字管用)

5-2-1 適用範囲

この節では、鋼板製割 T 字管並びに鋳鉄管の修理に用いる割押輪（以下、「押輪」という。）について規定する。

5-2-2 適用規格

この仕様は、大阪市水道局資材購入共通仕様書（局仕様 G 1025）に定める。

5-2-3 種類・形式

ミリ管用、インチ管用及び材料により表-1のとおり分類する。

表-1

種 類		呼び径
ミ リ 管 用	鋳鉄製 FCD 450	75mm～900mm
	鋼板製 SS 400	250mm～1500mm
イ ン チ 管 用	鋼板製 SS 400	10 インチ～42 インチ

5-2-4 形状、寸法、材質及び質量

形状、寸法、材質及び質量は、参考図のとおりとする。

5-2-5 塗 装

1. 塗 料

塗料は、衛生上有害な成分を含まないもので、乾燥後水に侵されず、かつ水質に影響を与えることなく、寒暑によって異常を生じないものでなければならない。

(1) 鋳鉄製押輪

大阪市水道局資材購入共通仕様書ダクタイル鋳鉄製品内面エポキシ樹脂粉体塗装標準仕様書の規定による。

(2) 鋼板製押輪

JWWA K 135（水道用液状エポキシ樹脂塗料塗装方法）の規定による。

2. 塗装面の外観

異物の混入、塗りのこし、ピンホール、剥離、塗りだまり等、使用上有害な欠陥がなく、表面が滑らかであること。

5-2-6 表 示

1. 鋳鉄製割押輪は一定場所に、次の事項を高さ 2 mm 以上の鋳出しにより明示したものとする。

- (1) 規格を一部変更した記号（ト）
- (2) 球状黒鉛鋳鉄品の記号（D）
- (3) 検査証印
- (4) 製造年又はその略号

(5) 製造者名又はその略号

(6) 呼び径

2. 鋼板製は一定場所に次の事項を明示したものでなければならない。

(1) 検査証印

(2) 製造年又はその略号

(3) 製造者名又はその略号

(4) 呼び径

割押輪（割T字管用）

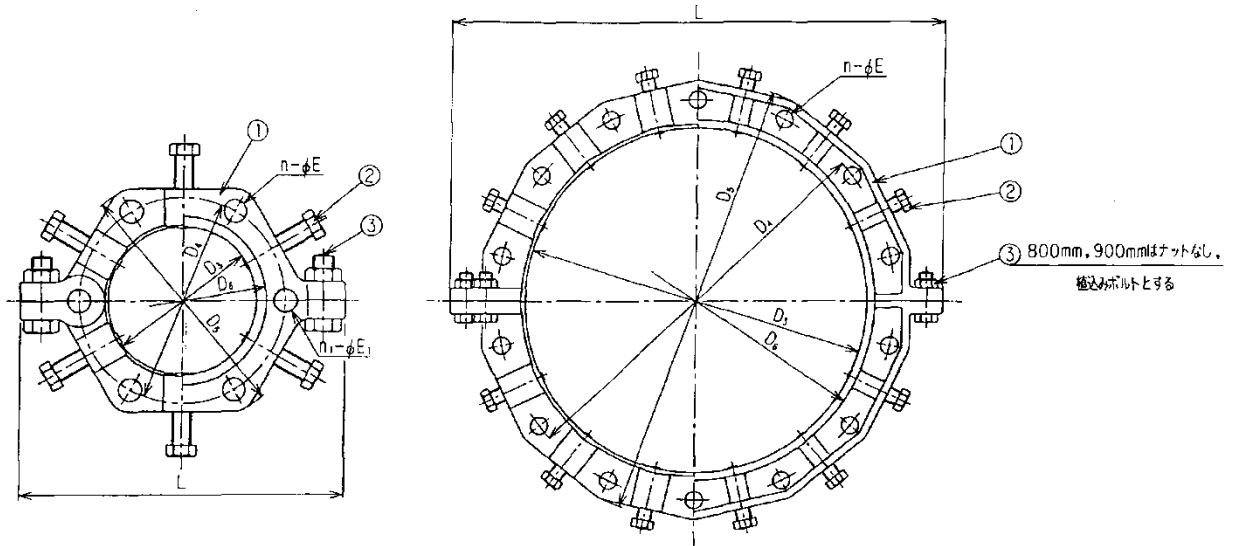
参考図-1, 1/4

【出典：局仕様 G 1025】

ミリ管用

呼び径 75mm～350mm

呼び径 400mm～900mm



割押輪の寸法

単位 mm

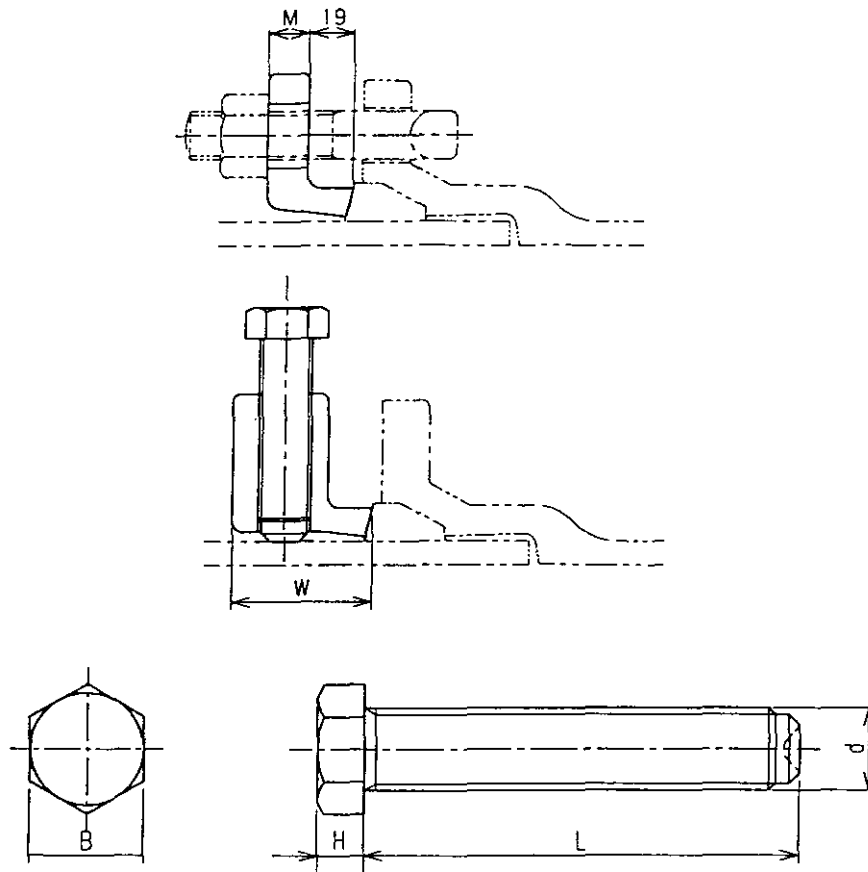
呼び径	各 部 寸 法									押ねじ		組ボルト・ナット		質量 (kg)
	D_3	D_4	D_5	D_6	M	W	L	$n-\phi E$	$n_1-\phi E_1$	$d \times L$	数	$d \times L$	数	
75	97.0	159	211	121.0	16	57	259	2-19	2-21	M22×50	4	M20×70	2	5.1
100	122.0	186	238	146.0	16	57	286	2-23	2-21	M22×50	4	M20×70	2	5.3
125	147.0	213	265	171.0	17	58	347	4-23	2-21	M22×85	6	M24×75	2	6.9
150	173.0	241	293	197.0	17	58	379	4-23	2-21	M22×85	6	M24×75	2	10.0
200	224.0	292	348	248.0	18	59	432	4-23	2-21	M22×85	6	M24×75	2	10.7
250	275.6	348	404	299.6	18	59	494	6-23	2-21	M22×85	8	M24×75	2	14.3
300	326.8	399	461	350.8	19	60	545	6-23	2-21	M22×85	8	M24×75	2	16.8
350	378.0	458	514	402.0	20	61	608	8-23	2-24	M22×85	10	M24×75	2	20.8
400	429.6	512	568	453.0	29	70	649	12-23	-	M22×85	10	M20×65	4	25.4
450	480.8	567	625	504.8	29	70	704	12-23	-	M22×85	10	M20×65	4	27.8
500	532.0	618	678	556.0	30	69	761	14-23	-	M22×85	12	M20×65	4	32.0
600	634.8	725	787	658.8	31	70	867	14-23	-	M22×85	12	M20×75	4	37.4
700	738.0	839	893	768.0	26	70	997	16-27	-	M22×105	14	M20×75	4	52.0
800	841.0	942	1028	871.0	30	74	1168	20-27	-	M22×105	18	M30×70	4	103.0
900	944.0	1052	1146	974.0	31	75	1286	20-33	-	M22×115	18	M30×70	4	111.0

番号	名 称	材 質
1	割 押 輪	JIS G 5502のFCD450
2	押 ね じ	JIS G 5502のFCD450 焼入れを施す
3	組立ボルト・ナット	JIS G 4303のSUS304及びSUS403又はJIS G 4105のSCM435

割押輪（割T字管用） 参考図-1, 2/4

【出典：局仕様 G 1025】

割押輪用押ねじ



押ねじの寸法

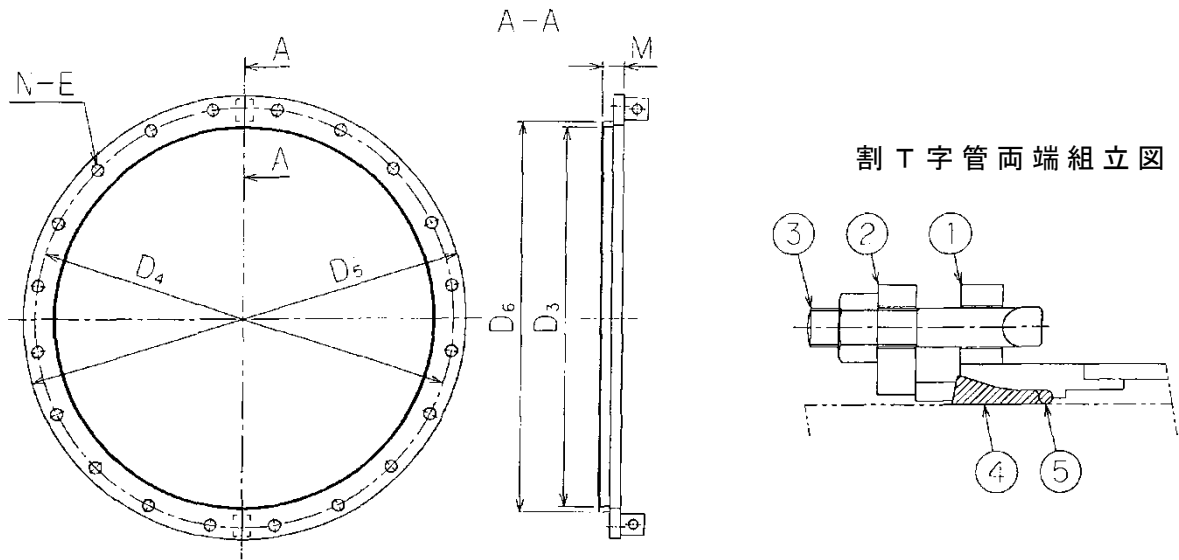
単位 mm

適用される 管の呼び径	ボルトの数	各部寸法			
		<i>d</i>	<i>L</i>	<i>B</i>	<i>H</i>
75、100	4	22	50	30	13
125～200	6	22	85	30	13
250～300	8	22	85	30	13
350～450	10	22	85	30	13
500～600	12	22	85	30	13
700	14	22	105	30	13
800、900	18	22	115	30	13

割押輪（割T字管用）

参考図-1, 3/4

【出典：局仕様 G 1025】



鑄鉄管用

単位 mm

呼び径	D_3	D_4	D_5	D_6	M	$N-\phi E$
1000	1047	1160	1226	1076	61	20-33
1100	1150	1266	1332	1179	63	24-33
1200	1253	1372	1438	1281	63	28-33
1350	1407	1536	1602	1435	63	28-33
1500	1561	1700	1700	1589	66	28-33

鑄鉄管用付属品

単位 mm

呼び径	T頭ボルト・ナット	ゴム輪	六角ボルト・ナット
1000	M30×150×85	K形	M24×75
1100	M30×150×85	K形	M24×75
1200	M30×150×85	K形	M24×75
1350	M30×150×85	K形	M24×75
1500	M30×160×90	K形	M24×75

250~900は、割押輪（FCD製）参考図-1を使用する。

鑄鉄管用付属品

単位 mm

呼び径	丸ゴム
250	φ8×878
300	φ10×1045
350	φ10×1206
400	φ10×1368
450	φ10×1530
500	φ10×1690
600	φ10×2013
700	φ12×2340
800	φ12×2664
900	φ12×2987
1000	φ12×3242
1100	φ12×3559
1200	φ12×3873
1350	φ12×4347
1500	φ12×4821

記号	名称	材質
1	割T字管本体	JIS G 3101のSS400及び JIS G 3454のSTPG370
2	割押輪	JIS G 3101のSS400
3	T頭ボルト・ナット	JIS G 5502のFCD400又はFCD450
4	ゴム輪	JIS K 6353のI類 A55、70
5	丸ゴム	JIS K 6353のI類 A55

割押輪（割 T 字管用）

参考図 - 1, 4/4

【出典：局仕様 G 1025】

注：（”）はインチを表す

インチ管用		単位 mm				
呼び径	D_3	D_4	D_5	D_6	M	$N-\phi E$
10”	287	359	405	311	43	8-23
12”	339	411	457	363	43	8-23
14”	393	473	519	417	46	10-23
16”	447	528	574	471	46	12-23
18”	500	584	630	524	46	12-23
20”	553	638	684	577	49	14-23
22”	606	692	738	630	49	14-23
24”	659	747	793	683	49	14-23
26”	712	814	868	742	56	16-27
27”	739	840	894	769	56	16-27
30”	819	920	974	849	59	20-27
33”	896	1005	1071	926	59	20-33
36”	978	1092	1158	1008	59	20-33
39”	1055	1172	1238	1084	61	20-33
42”	1137	1250	1316	1166	63	20-33

インチ管用付属品

単位 mm

呼び径	T 頭ボルト・ナット	ゴム輪	六角ボルト・ナット
10”	M20×110×65	K形	M20×55
12”	M20×110×65	K形	M20×60
14”	M20×110×65	K形	M20×60
16”	M20×110×65	K形	M20×65
18”	M20×110×65	K形	M20×65
20”	M20×120×65	K形	M20×65
22”	M20×120×65	K形	M20×65
24”	M20×120×65	K形	M20×65
26”	M24×135×70	K形	M20×65
27”	M24×135×70	K形	M20×65
30”	M24×135×70	K形	M20×65
33”	M24×135×70	K形	M20×65
36”	M30×150×85	K形	M20×65
39”	M30×150×85	K形	M24×75
42”	M30×150×85	K形	M24×75

インチ管用丸ゴム付属品

単位 mm

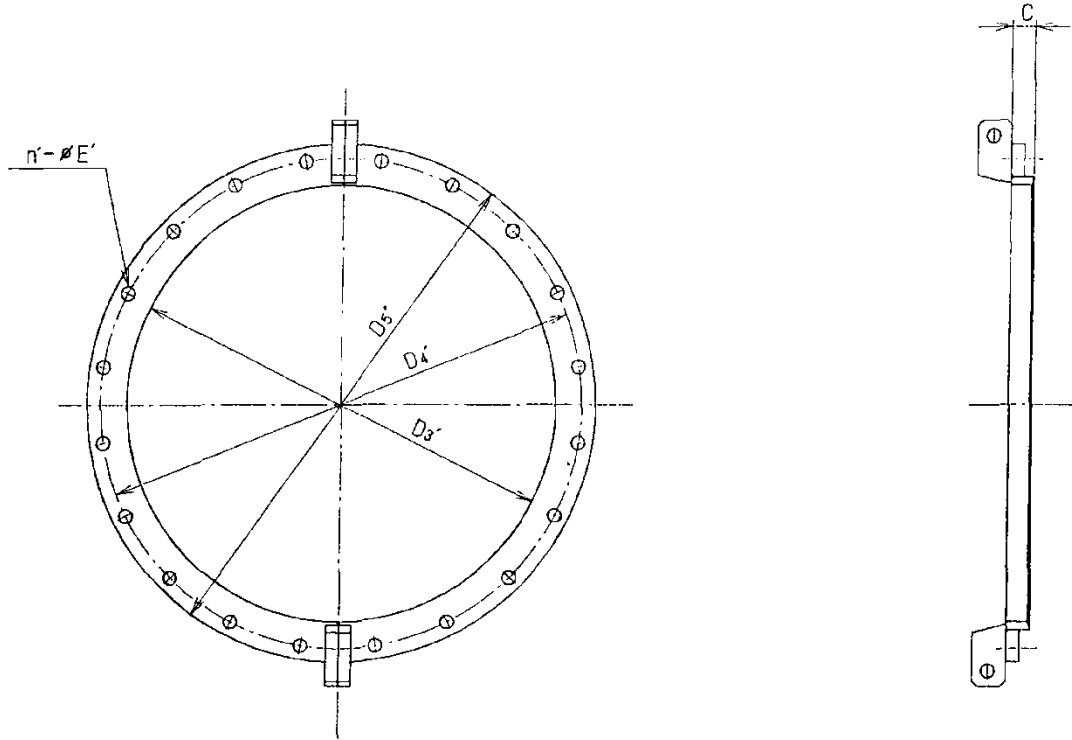
呼び径	丸ゴム
10”	φ8×913
12”	φ10×1086
14”	φ10×1254
16”	φ10×1420
18”	φ10×1587
20”	φ10×1755
22”	φ10×1922
24”	φ10×2086
26”	φ10×2251
27”	φ12×2342
30”	φ12×2594
33”	φ12×2836
36”	φ12×3092
39”	φ12×3334
42”	φ12×3591

割押輪 (割 T 字管用)

参考図 - 2, 1/2

【出典：局仕様 G 1025】

呼び径 250mm ~ 800mm (10 インチ ~ 33 インチ)



注：(") はインチを表す

割押輪の寸法

単位 mm

呼び径	D_3'	D_4'	D_5'	C	$n' - \phi E'$	質量 (Kgf)
250	276	348	397	38	8-23	10.8
300	327	399	445	41	8-23	14.2
350	378	458	504	41	10-23	15.7
400	430	512	558	41	12-23	17.2
450	480	567	613	41	12-23	22.3
500	532	618	664	41	14-23	24.3
600	635	725	771	41	14-23	29.4
700	738	839	893	41	16-27	39.2
800	841	942	996	44	20-27	49.6

割押輪の寸法

単位 mm

呼び径	D_3'	D_4'	D_5'	C	$n' - \phi E'$	質量 (Kgf)
10"	287	359	405	38	8-23	11.2
12"	340	412	458	41	8-23	14.7
14"	393	473	519	41	10-23	17.8
16"	446	528	574	41	12-23	20.2
18"	499	585	631	41	12-23	23.0
20"	553	639	685	41	14-23	25.2
22"	606	696	742	41	14-23	28.2
24"	658	748	794	41	16-27	30.4
26"	711	812	858	41	20-27	37.9
27"	738	839	893	41	20-33	39.2
30"	819	920	974	44	20-33	48.3
33"	898	999	1053	44	24-33	52.7

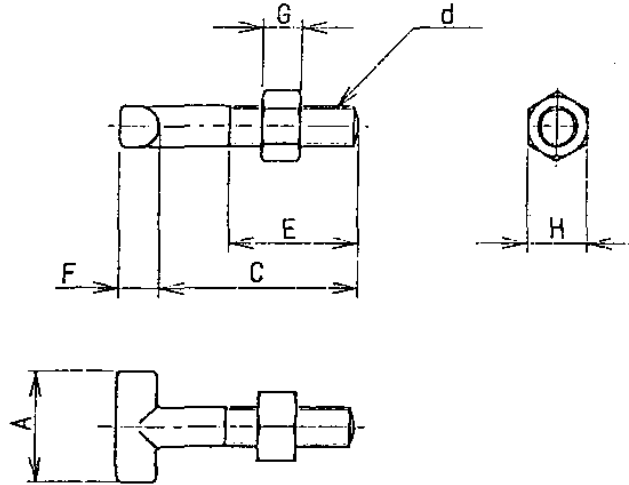
割押輪（割T字管用）

参考図-2, 2/2

【出典：局仕様 G 1025】

注：（”）はインチを表す

ボルト・ナット（T頭）



ボルト・ナットの寸法

単位 mm

本管の呼び径	1セットのボルト数	d	C	E	A	F	G	H	1本の質量 (Kgf)
250	16	M20	90	60	55	20	20	30	0.397
300	16	M20	100	65	55	20	20	30	0.417
350	20	M20	100	65	55	20	24	30	0.417
400	24	M20	110	65	55	20	24	30	0.440
450	24	M20	110	65	55	20	20	30	0.440
500	28	M20	110	65	55	20	24	30	0.440
600	28	M20	120	65	55	20	20	30	0.462
700	32	M24	120	65	60	24	20	36	0.701
800	40	M24	120	75	60	24	20	36	0.701

ボルト・ナットの寸法

単位 mm

本管の呼び径	1セットのボルト数	d	C	E	A	F	G	H	1本の質量 (Kgf)
10"	16	M20	90	60	55	20	20	30	0.397
12"	16	M20	100	65	55	20	20	30	0.417
14"	20	M20	100	65	55	20	20	30	0.417
16"	24	M20	110	65	55	20	20	30	0.440
18"	24	M20	110	65	55	20	20	30	0.440
20"	28	M20	110	65	55	20	20	30	0.440
22"	28	M20	120	65	55	20	20	30	0.462
24"	28	M20	120	65	55	20	20	30	0.462
26"	32	M20	120	65	55	20	20	30	0.462
27"	32	M24	120	75	60	24	24	36	0.701
30"	32	M24	120	75	60	24	24	36	0.701
33"	40	M24	120	75	60	24	24	36	0.701

5-3 インチ管用K形離脱防止押輪

5-3-1 適用範囲

この節では、呼び径4インチ～12インチの鑄鉄管に使用する鑄鉄管用K形離脱防止押輪（以下、「押輪」という。）について規定する。

5-3-2 適用規格

この仕様は、大阪市水道局資材購入共通仕様書（局仕様 G 1031）に定める。

5-3-3 種類

押輪は、くさび爪方式とする。

5-3-4 適用口径

呼び径4インチ～12インチに適用する。

5-3-5 形状、寸法、材質及び質量

押輪の形状、寸法、材質及び質量は参考図のとおりとする。

5-3-6 塗装

1. 塗料

塗料は、衛生上有害な成分を含まないもので、乾燥後水に侵されず、かつ水質に影響を与えることなく、寒暑によって異常を生じないものでなければならない。

塗料は、JWWA K 139（水道用ダクタイル鑄鉄管合成樹脂塗料）の規定による。

2. 塗装面の外観

異物の混入、塗りのこし、ピンホール、剥離、塗りだまり等、使用上有害な欠陥がなく、表面が滑らかであること。

5-3-7 表示

押輪の外側の一定場所に、次の事項を高さ2mm以上の鑄出しにより明示したものとする。

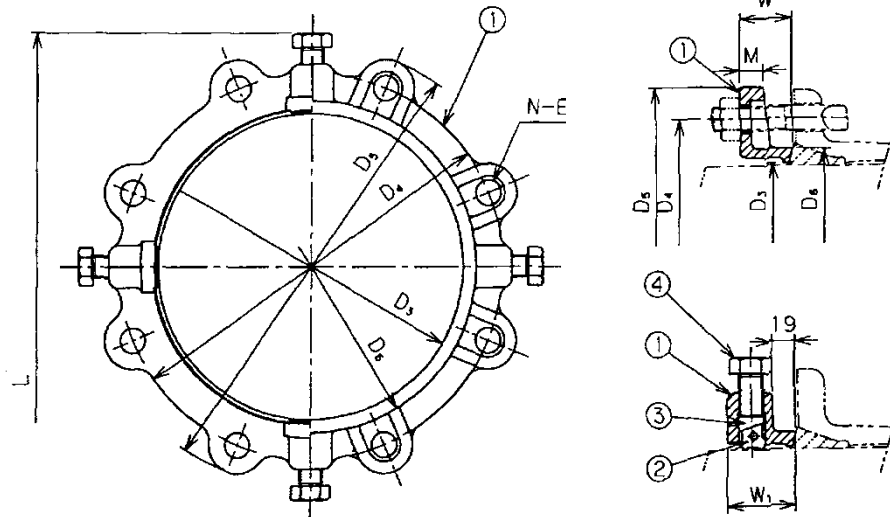
- (1) 規格を一部変更した記号（ト）
- (2) 球状黒鉛鑄鉄品の記号（D）
- (3) 検査証印
- (4) 製造年又はその略号
- (5) 製造者名又はその略号
- (6) 呼び径

インチ管用離脱防止押輪 参考図-1, 1/2

【出典：局仕様 G 1031】

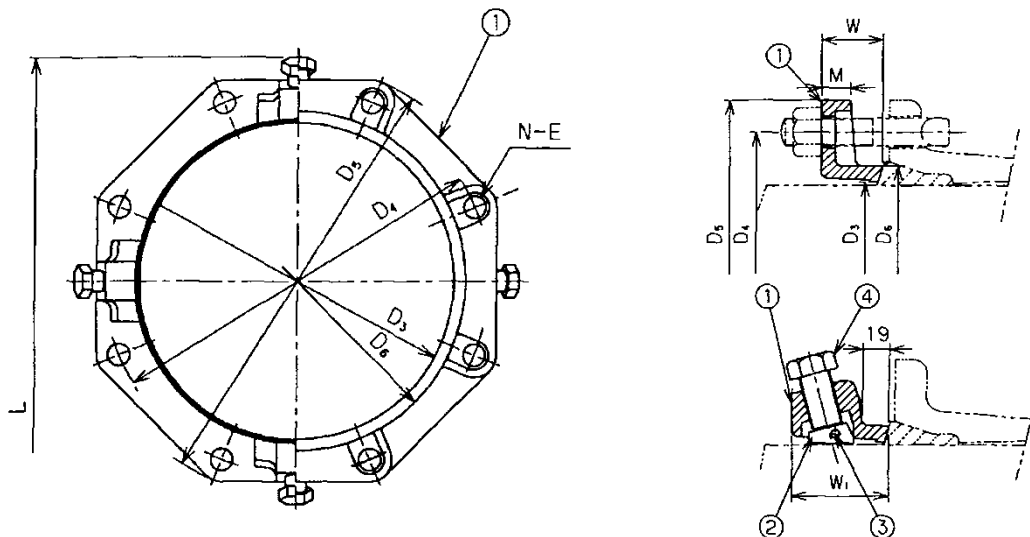
注：（”）はインチを表す

呼び径 4インチ, 6インチ, 8インチ, 10インチ, 12インチ



番号	名称	材質
1	押輪本体	JIS G 5502のFCD450
2	爪	JIS G 5502のFCD450 焼入れを施す
3	中間ピース	JIS G 5502のFCD450
4	押しボルト	JIS G 5502のFCD450

呼び径 5インチ, 9インチ



番号	名称	材質
1	押輪本体	JIS G 5502のFCD450
2	爪	JIS G 5502のFCD450 焼入れを施す
3	固定用ゴム	ウレタンゴム
4	押ボルト	JIS G 5502のFCD450 焼入れを施す

インチ管用離脱防止押輪 参考図-1, 2/2

【出典：局仕様 G 1031】

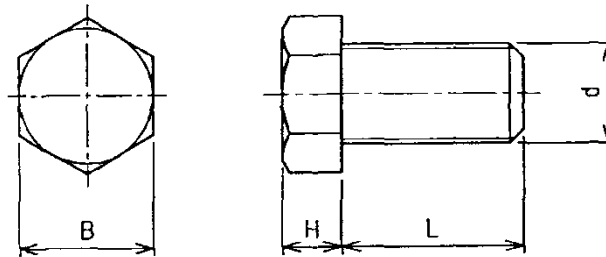
注：（"）はインチを表す

離脱防止押輪の寸法

単位 mm

呼び径	各 部 寸 法								N-E	押しボルト		質量 kg
	D_3	D_4	D_5	D_6	M	W	W_1	L		$d \times L$	n	
4"	126.2	190	233	150.2	16	40	55	280.0	4-23	M20×35	2	2.8
5"	154.2	221	267	179.2	19	42	63	237.4	6-23	M22×40	3	-
6"	179.4	248	292	203.4	17	42	57	296.0	6-23	M20×35	3	4.2
8"	233.4	302	351	257.4	19	42	57	349.0	6-23	M20×35	3	5.3
9"	260.6	332	378	285.6	21	44	69	352.7	8-23	M22×40	4	-
10"	286.6	359	411	310.6	20	43	58	441.0	8-23	M20×35	4	7.1
12"	339.8	412	463	363.8	21	44	59	494.0	8-23	M20×35	4	8.5

押しボルト



押しボルトの寸法

単位 mm

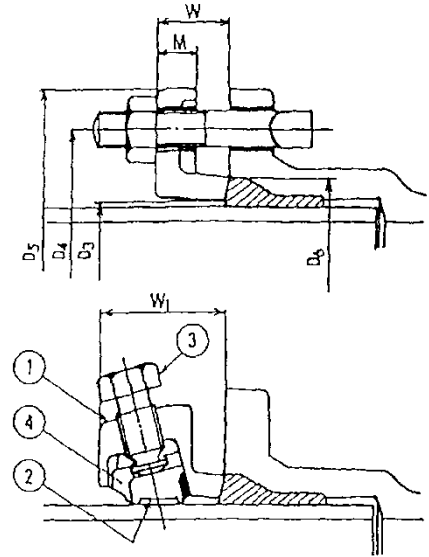
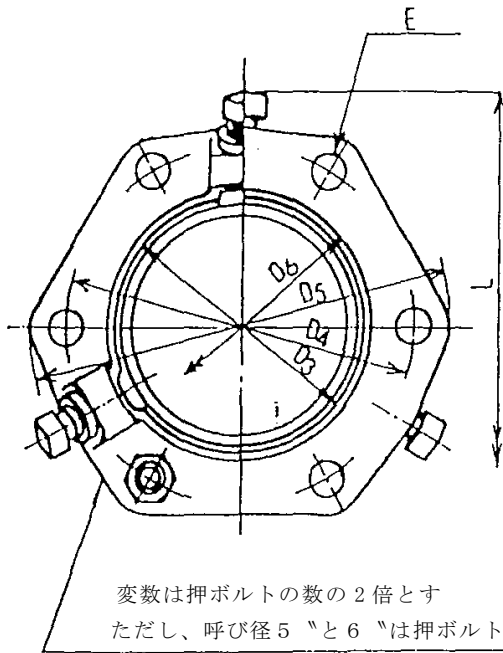
適用される 管の呼び径	1セットの ボルト数	各 部 寸 法			
		d	L	B	H
4"	4	M20	35	30	13
5"	6	M22	40	30	13
6"	6	M20	35	30	13
8"	6	M20	35	30	13
9"	8	M22	40	30	13
10"	8	M20	35	30	13
12"	8	M20	35	30	13

インチ管用離脱防止押輪

参考図-2

【出典：局仕様 G 1031】

注：（”）はインチを表す

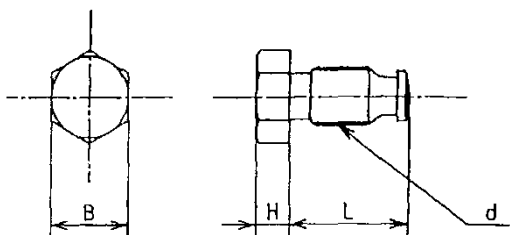


離脱防止押輪の寸法

単位 mm

呼び径	各 部 寸 法								$n-\phi E$	押ボルト		質量 (Kg)
	D_3	D_4	D_5	D_6	M	W	W_1	L		$d \times L$	n	
4"	126.4	190	235	151.4	17	36	70	279	4-23	M22×45	2	3.1
5"	154.2	221	267	179.2	17	36	70	306	6-23	M22×45	2	3.6
6"	178.6	248	292	204.6	19	38	70	331	6-23	M22×45	2	3.9
8"	232.8	302	344	256.8	20	39	70	383	6-23	M22×45	3	5.7
9"	260.6	332	378	285.6	20	39	70	413	8-23	M22×45	4	6.9
10"	287.6	359	405	311.6	21	40	70	440	8-23	M22×45	4	7.6
12"	340.0	412	458	364.0	23	42	70	492	8-23	M22×45	4	8.7

押ボルト



押ボルトの寸法

単位 mm

適用される 管の呼び径	1セットの ボルト数	外 部 寸 法			
		d	L	B	H
4"	2	M22	45	30	13
5"	2	M22	45	30	13
6"	2	M22	45	30	13
8"	3	M22	45	30	13
9"	4	M22	45	30	13
10"	4	M22	45	30	13
12"	4	M22	45	30	13

番 号	名 称	材 質
1	押 輪 本 体	JIS G 5502のFCD450
2	爪	JIS G 5502のFCD450 焼入れを施す
3	押 ボ ル ト	JIS G 5502のFCD400
4	キャ ッ プ	JIS K 6748の低密度ポリエチレン I 種 5 類