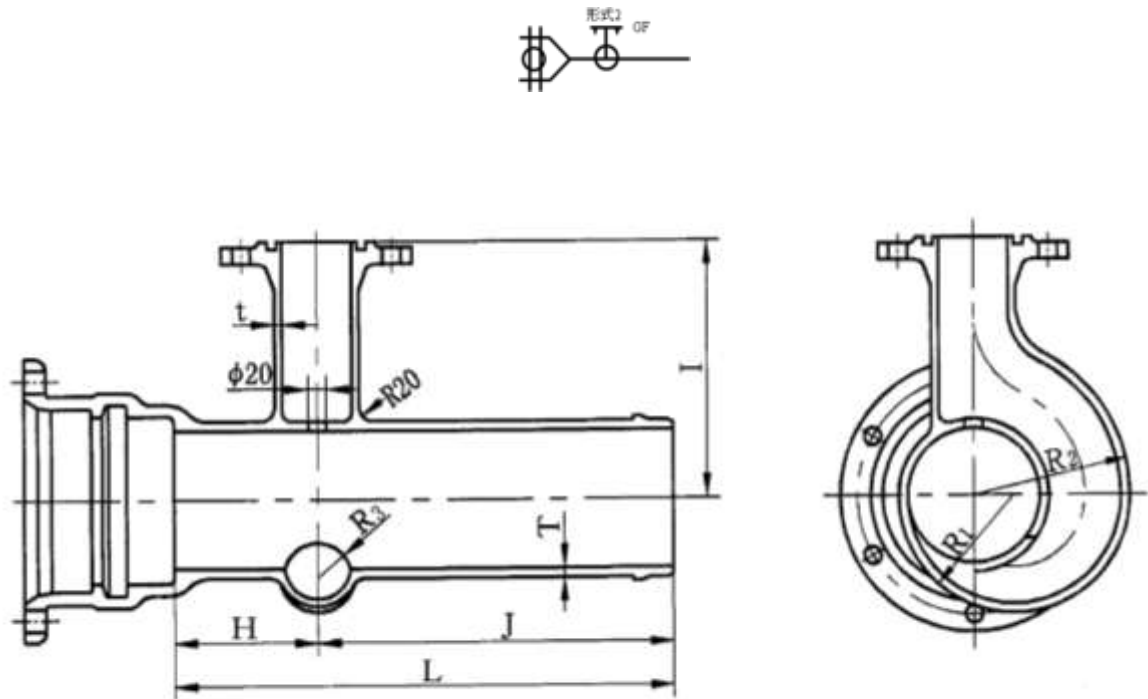


**G X 形ダクタイル 鑄鉄管 付属図, 15/35**  
**G X 形うず巻式フランジ付き T 字管 (消火栓用) 【出典 : J D P A G 1049】**



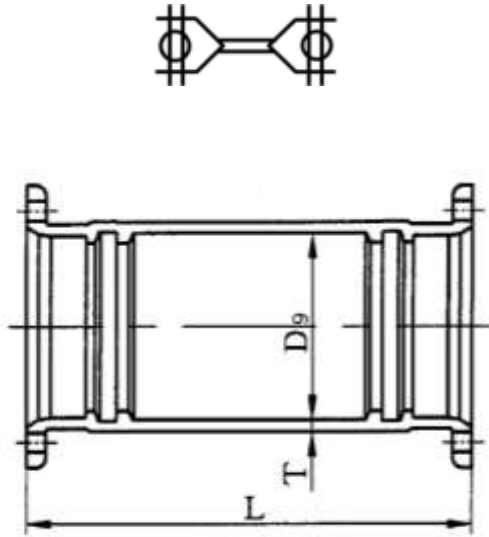
単位 mm

呼び径		管 厚		各 部 寸 法				質量(kg)
$D$	$d$	$T$	$t$	$H$	$I$	$J$	$L$	形式 2
75	75	8.0	8.0	100	250	450	550	24.9
100	75	8.0	8.0	100	250	470	570	30.2
150	75	8.5	8.0	100	280	470	570	41.9
200	75	9.5	8.0	100	300	470	570	54.6
250	75	10.5	8.0	100	330	470	570	69.0

- 備考 1. 受口のボルトあなの配置は、管のすべての軸線を水平にした場合に、その受口面の垂直中心線に対し円周等分に振り分けとする。ただし、呼び径 250 は、垂直及び水平中心線上にボルトあながくるように円周等分に振り分ける。
2. フランジは、JIS G 5527 又は JWWA G 114 の G F 形による。

G X 形ダクタイル鋳鉄管 付属図, 16/35

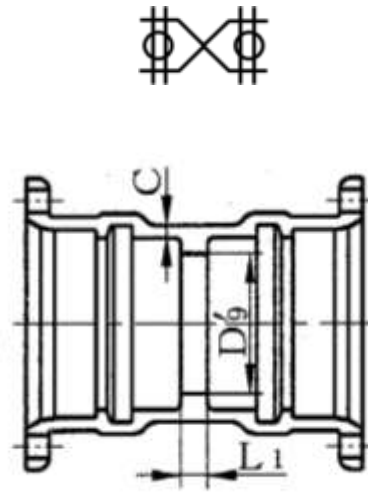
G X 形継ぎ輪【出典：JDPA G 1049】



単位 mm

呼び径	管厚	寸法	質量
$D$	$T$	$L$	(kg)
75	11	490	20.8
100	11	500	26.0
150	12	550	41.7
200	12	560	52.5
250	12	560	63.5

G X 形両受短管【出典：JDPA G 1049】



単位 mm

呼び径	管厚	有効長	質量
$D$	$T$	$L_1$	(kg)
75	10	20	14.2
100	10	20	17.7
150	11	20	27.6
200	11	20	35.0
250	11	20	43.1