

■ K形ダクタイル鑄鉄管 付属図

1 K形ダクタイル鑄鉄管（直管）

寸法表（呼び径 75～2600）	130
------------------	-----

2 K形ダクタイル鑄鉄異形管

K形異形管継手詳細図	132
K形三受十字管	133
K形二受T字管	134
K形片落管	137
K形曲管	140
K形仕切弁副管A 1号	142
K形仕切弁副管A 2号	143
K形フランジ付T字管（空気弁用・消火栓用・人孔用）	144
K形浅層埋設形フランジ付T字管（空気弁用・消火栓用）	146
K形うず巻式フランジ付T字管（消火栓用）	147
K形排水T字管	148
K形継ぎ輪	149
K形短管（短管1号・短管2号）	150
K形栓	152

3 K形用接合部品

接合部品（1） 押輪	154
接合部品（2） T頭ボルト・ナット	155
接合部品（3） ゴム輪	156

K形ダクタイル鋳鉄管 付属図, 1/27

1 K形ダクタイル鋳鉄管 (直管) 【出典: JWWA G 113】



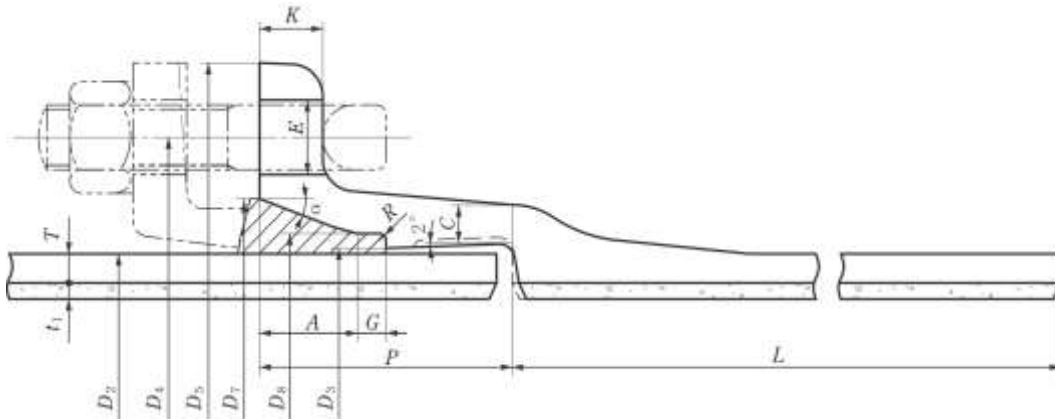
呼び径 D	管厚 T			ライニング厚 t ₁	外径 D ₂	各部寸法													ボルトの数	有効長 L
	D1	D2	D3			D ₃	D ₄	D ₅	D ₇	D ₈	A	C	G	E	P	K	R	α (度)		
75	7.5	—	—	4	93.0	96.5	159	197	127.0	105.5	31	11	9	19	80	18	2	20.5	4	4 000
100	7.5	—	—	4	118.0	121.5	186	232	152.0	130.5	31	11	9	23	80	19	2	20.5	4	4 000
150	7.5	—	—	4	169.0	172.5	241	287	203.0	181.5	31	12	9	23	80	20	2	20.5	6	5 000
200	7.5	—	—	4	220.0	223.5	292	338	254.0	232.5	31	12	9	23	80	21	2	20.5	6	5 000
300	7.5	—	—	6	322.8	326.8	399	445	356.8	338.8	33	13	13	23	110	23	2	18.5	8	6 000
400	—	7.5	—	6	425.6	429.6	512	558	459.6	441.6	33	14	13	23	110	25	2	18.5	12	6 000
500	—	—	8.0	6	528.0	532.0	618	664	562.0	544.0	33	15	13	23	110	27	2	18.5	14	6 000
600	—	—	9.0	6	630.8	634.8	725	771	664.8	646.8	33	16	13	23	110	28	2	18.5	14	6 000
700	—	—	10.0	8	733.0	738.0	839	893	775.0	753.0	43	17	13	27	120	29	4	17.5	16	6 000
800	—	—	11.0	8	836.0	841.0	942	996	878.0	856.0	43	19	13	27	120	30	4	17.5	20	6 000
900	—	—	12.0	8	939.0	944.0	1 052	1 118	981.0	959.0	43	20	13	33	120	31	4	17.5	20	6 000
1 000	—	—	13.0	10	1 041.0	1 047.0	1 160	1 226	1 083.0	1 061.0	43	21	15	33	130	32	4	17.5	20	6 000
1 100	—	—	14.0	10	1 144.0	1 150.0	1 266	1 332	1 186.0	1 164.0	43	22	15	33	130	34	4	17.5	24	6 000
1 200	—	—	15.0	10	1 246.0	1 253.0	1 372	1 438	1 288.0	1 266.0	43	23	15	33	130	36	4	17.5	28	6 000
1 350	—	—	16.5	12	1 400.0	1 407.0	1 536	1 602	1 442.0	1 420.0	43	25	15	33	130	38	4	17.5	28	6 000
1 500	—	—	18.0	12	1 554.0	1 561.0	1 700	1 766	1 596.0	1 574.0	43	27	15	33	130	40	4	17.5	28	6 000
1 600	—	—	19.0	15	1 650.0	1 658.0	1 790	1 856	1 698.0	1 674.0	58	28	17	33	160	40	5	13.5	30	4 000 5 000
1 650	—	—	19.5	15	1 701.0	1 709.0	1 844	1 910	1 749.0	1 725.0	58	29	17	33	165	42	5	13.5	30	4 000 5 000
1 800	—	—	21.0	15	1 848.0	1 856.0	1 996	2 062	1 896.0	1 872.0	58	31	17	33	170	44	5	13.5	34	4 000 5 000
2 000	—	—	23.5	15	2 061.0	2 069.0	2 216	2 282	2 109.0	2 085.0	58	33	17	33	180	46	5	13.5	36	4 000 5 000
2 100	—	—	24.5	15	2 164.0	2 172.0	2 322	2 388	2 212.0	2 188.0	58	34	17	33	185	48	5	13.5	38	4 000 5 000
2 200	—	—	25.5	15	2 280.0	2 288.0	2 441	2 507	2 328.0	2 304.0	58	35	17	33	190	49	5	13.5	40	4 000 5 000
2 400	—	—	27.5	15	2 458.0	2 466.0	2 626	2 692	2 506.0	2 482.0	58	38	17	33	200	52	5	13.5	44	4 000
2 600	—	—	29.5	15	2 684.0	2 692.0	2 862	2 928	2 742.0	2 712.0	68	39	21	33	230	55	5	13.5	48	4 000

備考 1. 受口突部及び直部 1m の質量は、有効数字に丸めたので、その総和である 1 本当たりの質量とは必ずしも一致しない。

2. 受口内部の形状は、破線の形状でもよい。この場合、C 寸法許容差を満足しなければならない。

K形ダクタイトイル鑄鉄管 付属図, 2/27

接合部詳細【出典：JWWA G 113】



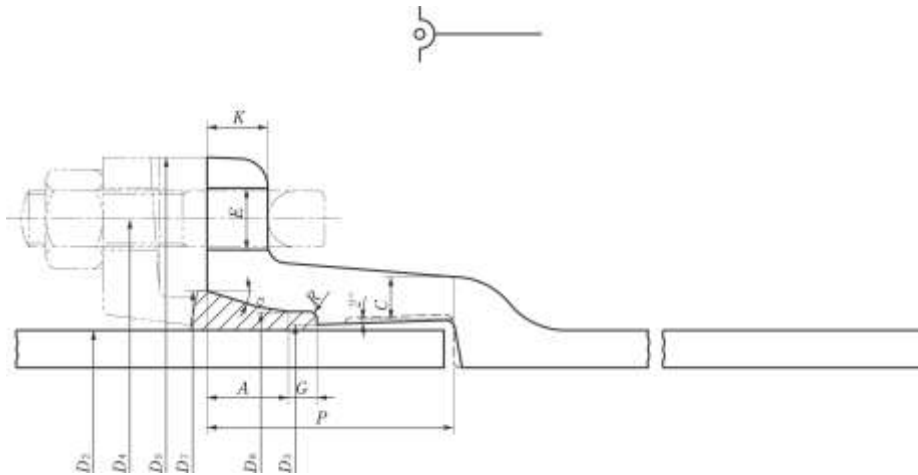
単位 mm

質量 (kg)									呼び径
受口 突部	直部 1 m				1 本当たり				D
	D1	D2	D3	ライ ニ ング	D1	D2	D3	ライ ニ ング	
5.15	14.40	—	—	2.23	62.7	—	—	8.93	75
6.68	18.62	—	—	2.99	81.2	—	—	11.9	100
9.64	27.21	—	—	4.52	146	—	—	22.6	150
12.5	35.80	—	—	6.06	192	—	—	30.3	200
24.0	53.12	—	—	13.65	343	—	—	81.9	300
34.5	—	70.44	—	18.21	—	457	—	109	400
45.7	—	—	93.44	22.76	—	—	606	137	500
57.5	—	—	125.70	27.27	—	—	812	164	600
75.0	—	—	162.40	42.28	—	—	1 050	254	700
90.7	—	—	203.85	48.32	—	—	1 310	290	800
112	—	—	249.87	54.35	—	—	1 610	326	900
140	—	—	300.19	75.25	—	—	1 940	452	1 000
163	—	—	355.36	82.79	—	—	2 300	497	1 100
187	—	—	414.77	90.25	—	—	2 680	542	1 200
232	—	—	512.77	121.69	—	—	3 310	730	1 350
280	—	—	621.04	135.26	—	—	4 010	812	1 500
326	—	—	696.09	179.26	—	—	3 110 3 810	717 896	1 600
360	—	—	736.53	184.91	—	—	3 310 4 040	740 925	1 650
427	—	—	861.82	200.97	—	—	3 870 4 740	804 1 000	1 800
534	—	—	1 075.53	224.50	—	—	4 840 5 910	898 1 120	2 000
597	—	—	1 177.43	235.81	—	—	5 310 6 480	943 1 180	2 100
659	—	—	1 291.36	248.59	—	—	5 820 7 120	994 1 240	2 200
803	—	—	1 501.36	268.04	—	—	6 810 8 040	1 070 1 170	2 400
1 001	—	—	1 758.98	292.92	—	—	8 040	1 170	2 600

K形ダクタイル鋳鉄管 付属図, 3/27

2 K形ダクタイル鋳鉄異形管

継手詳細部【出典：JWWA G 114】



単位 mm

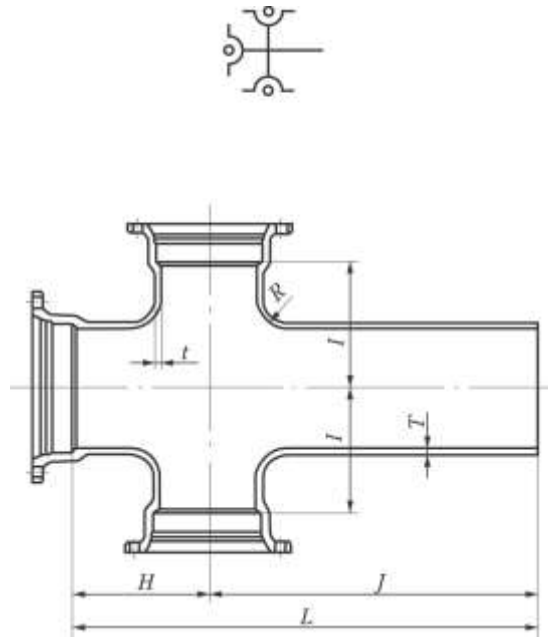
呼び径 <i>D</i>	外径 <i>D</i> ₂	各部寸法												ボルト の 数	質量 (kg) 受口突 部	
		<i>D</i> ₃	<i>D</i> ₄	<i>D</i> ₅	<i>D</i> ₇	<i>D</i> ₈	<i>A</i>	<i>C</i>	<i>G</i>	<i>E</i>	<i>P</i>	<i>K</i>	<i>R</i>			α (度)
75	93.0	96.5	159	197	127.0	105.5	31	12	9	19	80	18	2	20.5	4	5.06
100	118.0	121.5	186	232	152.0	130.5	31	12	9	23	80	19	2	20.5	4	6.56
150	169.0	172.5	241	287	203.0	181.5	31	13	9	23	80	20	2	20.5	6	9.45
200	220.0	223.5	292	338	254.0	232.5	31	13	9	23	80	21	2	20.5	6	12.1
300	322.8	326.8	399	445	356.8	338.8	33	14	13	23	110	23	2	18.5	8	23.6
400	425.6	429.6	512	558	459.6	441.6	33	15	13	23	110	25	2	18.5	12	33.8
500	528.0	532.0	618	664	562.0	544.0	33	17	13	23	110	27	2	18.5	14	46.2
600	630.8	634.8	725	771	664.8	646.8	33	18	13	23	110	28	2	18.5	14	57.9
700	733.0	738.0	839	893	775.0	753.0	43	19	13	27	120	29	4	17.5	16	76.0
800	836.0	841.0	942	996	878.0	856.0	43	21	13	27	120	30	4	17.5	20	92.0
900	939.0	944.0	1 052	1 118	981.0	959.0	43	22	13	33	120	31	4	17.5	20	113
1 000	1 041.0	1 047.0	1 160	1 226	1 083.0	1 061.0	43	23	15	33	130	32	4	17.5	20	141
1 100	1 144.0	1 150.0	1 266	1 332	1 186.0	1 164.0	43	25	15	33	130	34	4	17.5	24	166
1 200	1 246.0	1 253.0	1 372	1 438	1 288.0	1 266.0	43	26	15	33	130	36	4	17.5	28	190
1 350	1 400.0	1 407.0	1 536	1 602	1 442.0	1 420.0	43	28	15	33	130	38	4	17.5	28	234
1 500	1 554.0	1 561.0	1 700	1 766	1 596.0	1 574.0	43	30	15	33	130	40	4	17.5	28	283
1 600	1 650.0	1 658.0	1 790	1 856	1 698.0	1 674.0	58	31	17	33	160	40	5	13.5	30	329
1 650	1 701.0	1 709.0	1 844	1 910	1 749.0	1 725.0	58	32	17	33	165	42	5	13.5	30	363
1 800	1 848.0	1 856.0	1 996	2 062	1 896.0	1 872.0	58	34	17	33	170	44	5	13.5	34	429
2 000	2 061.0	2 069.0	2 216	2 282	2 109.0	2 085.0	58	37	17	33	180	46	5	13.5	36	545
2 100	2 164.0	2 172.0	2 322	2 388	2 212.0	2 188.0	58	38	17	33	185	48	5	13.5	38	605
2 200	2 280.0	2 288.0	2 441	2 507	2 328.0	2 304.0	58	39	17	33	190	49	5	13.5	40	670
2 400	2 458.0	2 466.0	2 626	2 692	2 506.0	2 482.0	58	42	17	33	200	52	5	13.5	44	812
2 600	2 684.0	2 692.0	2 862	2 928	2 742.0	2 712.0	68	45	21	33	230	55	5	13.5	48	1 041

備考 受口内面の形状は、破線の形状でもよい。この場合、C寸法許容差を満足しなければならない。

K形ダクタイル鋳鉄管 付属図, 4/27

K形三受十字管【出典：JWWA G 114】

単位 mm

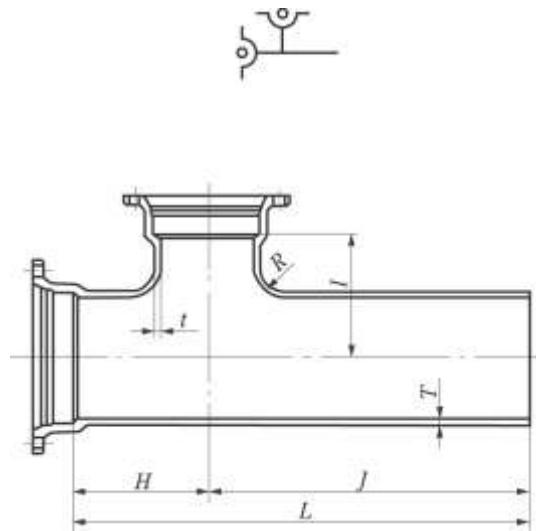


呼び径		管厚		各部寸法					質量 (kg)
<i>D</i>	<i>d</i>	<i>T</i>	<i>t</i>	<i>H</i>	<i>I</i>	<i>J</i>	<i>L</i>	<i>R</i>	
75	75	8.5	8.5	160	140	480	640	50	28.3
100	100	8.5	8.5	180	160	530	710	50	38.3
150	100	9.0	8.5	190	190	600	790	50	51.9
150	150	9.0	9.0	190	190	600	790	50	59.7
200	150	11.0	11.0	250	250	630	880	60	85.9
200	200	11.0	11.0	250	250	630	880	60	94.0
300	200	12.5	11.0	330	300	700	1 030	60	148
300	300	12.5	12.5	330	300	700	1 030	70	179
400	300	14.0	12.5	410	390	780	1 190	80	257
400	400	14.0	14.0	410	390	780	1 190	90	289
500	400	15.0	14.0	480	460	850	1 330	90	378
600	400	16.0	14.0	550	530	920	1 470	90	486
700	500	17.0	15.0	620	600	980	1 600	100	654
800	600	18.0	16.0	690	670	1 030	1 720	110	839
900	700	19.0	17.0	770	750	1 090	1 860	120	1 080

K形ダクタイル鋳鉄管 付属図, 5/27

K形二受T字管【出典：JWWA G 114】

単位 mm



呼び径		管厚		各部寸法					質量
D	d	T	t	H	I	J	L	R	(kg)
75	75	8.5	8.5	160	140	480	640	50	21.9
100	75	8.5	8.5	180	160	530	710	50	28.0
100	100	8.5	8.5	180	160	530	710	50	29.9
150	75	9.0	8.5	190	190	600	790	50	41.6
150	100	9.0	8.5	190	190	600	790	50	43.4
150	150	9.0	9.0	190	190	600	790	50	47.3
200	100	11.0	10.0	200	230	560	760	50	60.4
200	150	11.0	11.0	250	250	630	880	60	71.7
200	200	11.0	11.0	250	250	630	880	60	75.8
300	100	12.5	10.0	240	280	600	840	50	106
300	150	12.5	11.0	240	280	600	840	60	110
300	200	12.5	11.0	330	300	700	1 030	60	131
300	300	12.5	12.5	330	300	700	1 030	70	146
400	300	14.0	12.5	410	390	780	1 190	80	222
400	400	14.0	14.0	410	390	780	1 190	90	238
500	300	15.0	12.5	480	460	850	1 330	80	311
500	350	15.0	13.0	480	460	850	1 330	80	318
500	500	15.0	15.0	480	460	850	1 330	100	346
600	400	16.0	14.0	550	530	920	1 470	90	434
600	500	16.0	15.0	550	530	920	1 470	100	452
600	600	16.0	16.0	550	530	920	1 470	110	472

K形ダクタイル鋳鉄管 付属図, 6/27
K形二受T字管(続き1) 【出典: JWWA G 114】

呼び径		管厚		各部寸法					質量 (kg)
D	d	T	t	H	I	J	L	R	
700	400	17.0	14.0	620	600	980	1 600	100	566
700	500	17.0	15.0	620	600	980	1 600	100	583
700	600	17.0	16.0	620	600	980	1 600	110	602
700	700	17.0	17.0	620	600	980	1 600	110	629
800	500	18.0	15.0	690	670	1 030	1 720	110	732
800	600	18.0	16.0	690	670	1 030	1 720	110	750
800	700	18.0	17.0	690	670	1 030	1 720	120	776
800	800	18.0	18.0	690	670	1 030	1 720	120	803
900	600	19.0	16.0	600	690	940	1 540	120	796
900	700	19.0	17.0	770	750	1 090	1 860	120	961
900	800	19.0	18.0	770	750	1 090	1 860	130	987
900	900	19.0	19.0	770	750	1 090	1 860	130	1 020
1 000	600	20.0	16.0	680	770	990	1 670	120	988
1 000	800	20.0	18.0	840	820	1 140	1 980	130	1 190
1 000	1 000	20.0	20.0	840	820	1 140	1 980	140	1 270
1 100	600	21.0	16.0	650	800	1 000	1 650	120	1 110
1 100	800	21.0	18.0	740	830	1 050	1 790	130	1 240
1 100	1 100	21.0	21.0	910	890	1 200	2 110	150	1 540
1 200	600	22.0	17.0	680	860	1 000	1 680	130	1 280
1 200	900	22.0	19.0	810	910	1 100	1 910	140	1 500
1 200	1 200	22.0	22.0	970	950	1 250	2 220	150	1 830
1 350	600	24.0	19.0	700	950	1 000	1 700	140	1 580
1 350	900	24.0	19.0	860	1 000	1 150	2 010	150	1 870
1 350	※1 350	24.0	24.0	1 080	1 050	1 350	2 430	160	2 530
1 500	600	26.0	21.0	730	1 050	1 000	1 730	150	1 920
1 500	1 000	26.0	21.0	920	1 100	1 200	2 120	160	2 360
1 500	※1 500	26.0	26.0	1 180	1 150	1 400	2 580	170	3 170
1 600	900	27.5	21.0	840	1 110	1 150	1 990	160	2 460
1 600	1 000	27.5	21.0	940	1 140	1 250	2 190	160	2 700
1 600	1 100	27.5	22.0	940	1 140	1 250	2 190	160	2 730
1 600	1 200	27.5	23.0	1 070	1 180	1 350	2 420	170	3 010
1 600	※1 350	27.5	24.0	1 070	1 180	1 350	2 420	170	3 170
1 600	※1 500	27.5	26.0	1 150	1 200	1 450	2 600	170	3 460
1 600	※1 600	27.5	27.5	1 200	1 200	1 500	2 700	180	3 710
1 650	1 000	28.0	21.0	940	1 160	1 250	2 190	160	2 830
1 650	1 100	28.0	22.0	940	1 160	1 250	2 190	160	2 860
1 650	1 200	28.0	23.0	1 070	1 200	1 350	2 420	170	3 160
1 650	1 350	28.0	24.0	1 070	1 200	1 350	2 420	170	3 210
1 650	※1 500	28.0	26.0	1 150	1 200	1 450	2 600	170	3 590
1 650	※1 600	28.0	27.5	1 210	1 230	1 500	2 710	180	3 830
1 650	※1 650	28.0	28.0	1 230	1 230	1 530	2 760	180	3 980
1 800	1 000	30.0	22.0	960	1 240	1 250	2 210	160	3 300
1 800	1 100	30.0	23.0	960	1 240	1 250	2 210	170	3 330
1 800	1 200	30.0	24.0	1 080	1 270	1 400	2 480	170	3 700
1 800	1 350	30.0	25.0	1 080	1 270	1 400	2 480	170	3 750
1 800	※1 500	30.0	26.0	1 170	1 300	1 450	2 620	180	4 140
1 800	※1 600	30.0	27.5	1 220	1 300	1 510	2 730	180	4 350
1 800	※1 650	30.0	28.0	1 240	1 300	1 540	2 780	180	4 470
1 800	※1 800	30.0	30.0	1 310	1 310	1 610	2 920	180	4 850

備考 呼び径欄※印の管は、補強リブを付ける。

K形ダクタイル鑄鉄管 付属図, 7/27
K形二受T字管(続き2) 【出典: JWWA G 114】

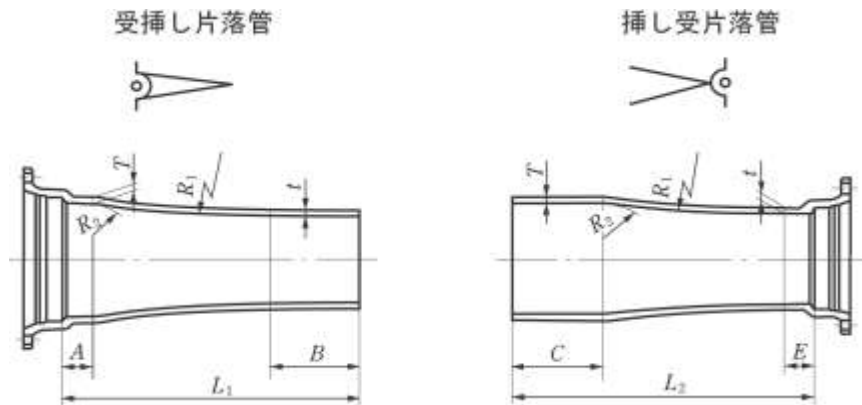
呼び径		管厚		各部寸法					質量 (kg)
D	d	T	t	H	I	J	L	R	
2 000	1 100	32.0	23.0	960	1 350	1 250	2 210	170	3 940
2 000	1 200	32.0	24.0	1 090	1 390	1 400	2 490	170	4 400
2 000	1 350	32.0	25.0	1 090	1 390	1 400	2 490	180	4 440
2 000	1 500	32.0	26.0	1 170	1 410	1 500	2 670	180	4 770
2 000	※1 600	32.0	27.5	1 220	1 410	1 520	2740	180	5 110
2 000	※1 650	32.0	28.0	1 250	1 410	1 550	2 800	180	5 240
2 000	※1 800	32.0	30.0	1 330	1 420	1 630	2 960	190	5 610
2 000	※2 000	32.0	32.0	1 430	1 430	1 730	3 160	190	6 180
2 100	1 100	33.0	23.0	970	1 400	1 260	2 230	170	4 290
2 100	1 200	33.0	24.0	1 100	1 420	1 400	2 500	180	4 750
2 100	1 350	33.0	25.0	1 100	1 440	1 400	2 500	180	4 800
2 100	1 500	33.0	26.0	1 170	1 450	1 500	2 670	180	5 120
2 100	1 600	33.0	27.5	1 230	1 470	1 540	2 770	190	5 360
2 100	※1 650	33.0	28.0	1 260	1 470	1 560	2 820	190	5 660
2 100	※1 800	33.0	30.0	1 330	1 470	1 640	2 970	190	6 010
2 100	※2 000	33.0	32.0	1 440	1 490	1 750	3 190	200	6 570
2 100	※2 100	33.0	33.0	1 490	1 490	1 800	3 290	200	6 920
2 200	1 200	34.0	24.0	1 100	1 480	1 410	2 510	180	5 160
2 200	1 350	34.0	25.0	1 100	1 500	1 410	2 510	180	5 210
2 200	1 500	34.0	26.0	1 190	1 510	1 500	2 690	190	5 570
2 200	1 600	34.0	27.5	1 240	1 530	1 540	2 780	190	5 800
2 200	1 650	34.0	28.0	1 260	1 530	1 570	2 830	190	5 920
2 200	※1 800	34.0	30.0	1 340	1 530	1 640	2 980	190	6 500
2 200	※2 000	34.0	32.0	1 450	1 550	1 750	3 200	200	7 070
2 200	※2 100	34.0	33.0	1 500	1 550	1 800	3 300	200	7 350
2 200	※2 200	34.0	34.0	1 550	1 550	1 850	3 400	200	7 740
2 400	1 350	36.0	25.0	1 140	1 560	1 390	2 530	190	5 950
2 400	1 500	36.0	26.0	1 220	1 570	1 470	2 690	190	6 300
2 400	1 600	36.0	27.5	1 260	1 580	1 510	2 770	190	6 520
2 400	1 650	36.0	28.0	1 290	1 590	1 540	2 830	200	6 680
2 400	1 800	36.0	30.0	1 370	1 610	1 620	2 990	200	7 100
2 400	※2 000	36.0	32.0	1 470	1 630	1 720	3 190	200	7 920
2 400	※2 100	36.0	33.0	1 530	1 650	1 780	3 310	210	8 280
2 400	※2 200	36.0	34.0	1 590	1 660	1 840	3 430	210	8 640
2 400	※2 400	36.0	36.0	1 680	1 680	1 930	3 610	210	9 390
2 600	1 500	37.5	26.0	1 250	1 690	1 390	2 640	200	7 130
2 600	1 600	37.5	27.5	1 300	1 700	1 440	2 740	200	7 410
2 600	1 650	37.5	28.0	1 320	1 710	1 470	2 790	200	7 560
2 600	1 800	37.5	30.0	1 400	1 720	1 540	2 940	200	7 980
2 600	2 000	37.5	32.0	1 500	1 740	1 650	3 150	210	8 600
2 600	2 100	37.5	33.0	1 560	1 750	1 700	3 260	210	8 930
2 600	※2 200	37.5	34.0	1 610	1 760	1 860	3 470	210	9 840
2 600	※2 400	37.5	36.0	1 710	1 790	1 970	3 680	220	10 600
2 600	※2 600	37.5	37.5	1 810	1 810	2 070	3 880	220	11 580

備考 呼び径欄※印の管は、補強リブを付ける。

K形ダクタイル鑄鉄管 付属図, 8/27

K形片落管【出典：JWWA G 114】

単位 mm



呼び径		管厚		各部寸法								質量 (kg)	
D	d	T	t	A	B	C	E	L ₁	L ₂	R ₁	R ₂	受挿し	挿し受
100	75	8.5	8.5	50	200	200	50	550	550	3 581	25	16.2	15.4
150	100	9.0	8.5	55	200	200	50	555	550	1 773	40	22.9	21.6
200	100	11.0	10.0	60	200	200	50	560	550	875	50	30.5	28.5
200	150	11.0	11.0	60	200	200	55	560	555	1 728	50	36.1	35.0
300	100	12.5	10.0	80	200	200	50	680	650	781	70	55.0	44.7
300	150	12.5	11.0	80	200	200	55	680	655	1 029	70	61.5	52.2
300	200	12.5	11.0	80	200	200	60	680	660	1 558	70	67.1	58.8
400	150	14.0	11.0	90	200	220	55	790	775	960	100	90.8	77.7
400	200	14.0	11.0	90	200	220	60	790	780	1 202	100	97.1	85.1
400	300	14.0	12.5	90	200	220	80	790	800	2 430	100	115	111
500	300	15.0	12.5	110	200	230	80	810	810	1 179	120	144	132
500	400	15.0	14.0	110	220	230	90	830	820	2 395	120	167	159

K形ダクタイル鋳鉄管 付属図, 9/27

K形片落管(続き1) 【出典: JWWA G 114】

呼び径		管厚		各部寸法								質量 (kg)	
D	d	T	t	A	B	C	E	L ₁	L ₂	R ₁	R ₂	受挿し	挿し受
600	300	16.0	12.5	120	200	230	80	820	810	756	150	177	157
600	400	16.0	14.0	120	220	230	90	840	820	1 143	150	198	182
600	500	16.0	15.0	120	230	230	110	850	840	2 355	150	221	213
700	400	17.0	14.0	130	220	240	90	1 050	1 030	1 531	170	274	245
700	500	17.0	15.0	130	230	240	110	1 060	1 050	2 318	170	301	281
700	600	17.0	16.0	130	230	240	120	1 060	1 060	4 745	170	332	319
800	500	18.0	15.0	140	230	240	110	1 070	1 050	1 498	200	349	315
800	600	18.0	16.0	140	230	240	120	1 070	1 060	2 286	200	377	352
800	700	18.0	17.0	140	240	240	130	1 080	1 070	4 677	200	412	399
900	500	19.0	15.0	150	230	260	110	1 080	1 070	1 097	220	407	363
900	600	19.0	16.0	150	230	260	120	1 080	1 080	1 477	220	433	397
900	700	19.0	17.0	150	240	260	130	1 090	1 090	2 256	220	466	442
900	800	19.0	18.0	150	240	260	140	1 090	1 100	4 657	220	501	490
1 000	600	20.0	16.0	170	230	260	120	1 100	1 080	1 069	250	508	443
1 000	700	20.0	17.0	170	240	260	130	1 110	1 090	1 448	250	538	485
1 000	800	20.0	18.0	170	240	260	140	1 110	1 100	2 238	250	570	530
1 000	900	20.0	19.0	170	260	260	150	1 130	1 110	4 675	250	615	586
1 100	700	21.0	17.0	180	240	280	130	1 220	1 210	1 419	270	646	578
1 100	800	21.0	18.0	180	240	280	140	1 220	1 220	1 925	270	680	626
1 100	900	21.0	19.0	180	260	280	150	1 240	1 230	2 964	270	726	683
1 100	1 000	21.0	20.0	180	260	280	170	1 240	1 250	6 092	270	771	758
1 200	800	22.0	18.0	190	240	280	140	1 230	1 220	1 393	300	760	683
1 200	900	22.0	19.0	190	260	280	150	1 250	1 230	1 901	300	803	737
1 200	1 000	22.0	20.0	190	260	280	170	1 250	1 250	2 934	300	844	808
1 200	1 100	22.0	21.0	190	280	280	180	1 270	1 260	6 125	300	903	880
1 350	900	24.0	19.0	210	260	300	150	1 270	1 250	1 192	340	958	860
1 350	1 000	24.0	20.0	210	260	300	170	1 270	1 270	1 571	340	993	925
1 350	1 100	24.0	21.0	210	280	300	180	1 290	1 280	2 283	340	1 040	991
1 350	1 200	24.0	22.0	210	280	300	190	1 290	1 290	3 964	340	1 090	1 060
1 500	1 000	26.0	21.0	230	260	300	170	1 290	1 270	1 028	370	1 190	1 070
1 500	1 100	26.0	21.0	230	280	300	180	1 310	1 280	1 330	370	1 220	1 110
1 500	1 200	26.0	22.0	230	280	300	190	1 310	1 290	1 838	370	1 260	1 180
1 500	1 350	26.0	24.0	230	300	300	210	1 330	1 310	3 934	370	1 360	1 310
1 600	1 000	27.5	21.0	230	260	300	170	1 390	1 370	1 108	400	1 390	1 230
1 600	1 100	27.5	22.0	230	280	300	180	1 410	1 380	1 360	400	1 440	1 290
1 600	1 200	27.5	23.0	230	280	300	190	1 410	1 390	1 749	400	1 480	1 350
1 600	1 350	27.5	24.0	230	300	300	210	1 430	1 410	2 994	400	1 560	1 470
1 600	1 500	27.5	26.0	230	300	300	210	1 430	1 410	8 333	400	1 670	1 620

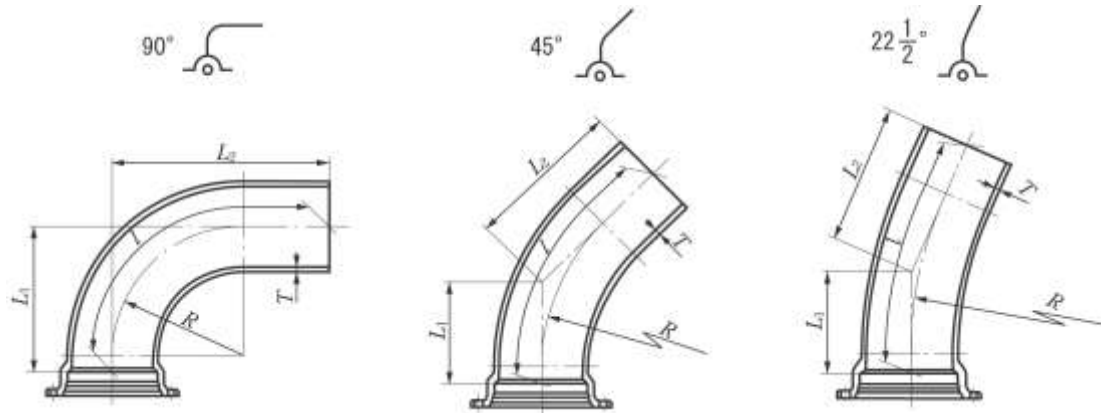
K形ダクタイル鋳鉄管 付属図, 10/27

K形片落管(続き2) 【出典: JWWA G 114】

呼び径		管厚		各部寸法								質量 (kg)		呼び径	
D	d	T	t	A	B	C	E	L ₁	L ₂	R ₁	R ₂	受挿し	挿し受	D	d
1 650	1 000	28.0	21.0	230	260	300	170	1 390	1 370	1 005	410	1 470	1 280	1 650	1 000
1 650	1 100	28.0	22.0	230	280	300	180	1 410	1 380	1 212	410	1 510	1 340	1 650	1 100
1 650	1 200	28.0	23.0	230	280	300	190	1 410	1 390	1 521	410	1 560	1 400	1 650	1 200
1 650	1 350	28.0	24.0	230	300	300	210	1 430	1 410	2 428	410	1 640	1 510	1 650	1 350
1 650	1 500	28.0	26.0	230	300	300	210	1 430	1 410	5 290	410	1 740	1 650	1 650	1 500
1 650	1 600	28.0	27.5	230	300	300	210	1 430	1 410	15 803	410	1 830	1 780	1 650	1 600
1 800	1 100	30.0	22.0	230	280	300	180	1 410	1 380	899	450	1 750	1 510	1 800	1 100
1 800	1 200	30.0	23.0	230	280	300	190	1 410	1 390	1 075	450	1 780	1 570	1 800	1 200
1 800	1 350	30.0	24.0	230	300	300	210	1 430	1 410	1 517	450	1 850	1 670	1 800	1 350
1 800	1 500	30.0	26.0	230	300	300	210	1 430	1 410	2 454	450	1 940	1 790	1 800	1 500
1 800	1 600	30.0	27.5	230	300	300	210	1 430	1 410	3 795	450	2 010	1 910	1 800	1 600
1 800	1 650	30.0	28.0	230	300	300	210	1 430	1 410	5 250	450	2 050	1 970	1 800	1 650
2 000	1 200	32.0	24.0	230	280	300	190	1 410	1 390	714	500	2 170	1 850	2 000	1 200
2 000	1 350	32.0	25.0	230	300	300	210	1 430	1 410	914	500	2 210	1 940	2 000	1 350
2 000	1 500	32.0	26.0	230	300	300	210	1 430	1 410	1 260	500	2 260	2 020	2 000	1 500
2 000	1 600	32.0	27.5	230	300	300	210	1 430	1 410	1 615	500	2 320	2 110	2 000	1 600
2 000	1 650	32.0	28.0	230	300	300	210	1 430	1 410	1 889	500	2 340	2 170	2 000	1 650
2 000	1 800	32.0	30.0	230	320	300	210	1 450	1 410	3 428	500	2 480	2 330	2 000	1 800
2 100	1 350	33.0	25.0	250	300	320	210	1 450	1 430	740	530	2 440	2 110	2 100	1 350
2 100	1 500	33.0	26.0	250	300	320	210	1 450	1 430	978	530	2 480	2 190	2 100	1 500
2 100	1 600	33.0	27.5	250	300	320	210	1 450	1 430	1 206	530	2 530	2 270	2 100	1 600
2 100	1 650	33.0	28.0	250	300	320	210	1 450	1 430	1 371	530	2 550	2 320	2 100	1 650
2 100	1 800	33.0	30.0	250	320	320	210	1 470	1 430	2 160	530	2 670	2 470	2 100	1 800
2 100	2 000	33.0	32.0	250	320	320	210	1 470	1 430	7 515	530	2 830	2 720	2 100	2 000
2 200	1 500	34.0	26.0	250	300	320	210	1 450	1 430	768	550	2 700	2 350	2 200	1 500
2 200	1 600	34.0	27.5	250	300	320	210	1 450	1 430	917	550	2 740	2 430	2 200	1 600
2 200	1 650	34.0	28.0	250	300	320	210	1 450	1 430	1 020	550	2 760	2 480	2 200	1 650
2 200	1 800	34.0	30.0	250	320	320	210	1 470	1 430	1 466	550	2 860	2 600	2 200	1 800
2 200	2 000	34.0	32.0	250	320	320	210	1 470	1 430	3 271	550	3 000	2 830	2 200	2 000
2 200	2 100	34.0	33.0	250	320	320	210	1 470	1 430	6 584	550	3 080	2 960	2 200	2 100
2 400	1 600	36.0	27.5	270	300	320	210	1 570	1 530	872	590	3 320	2 840	2 400	1 600
2 400	1 650	36.0	28.0	270	300	320	210	1 570	1 530	945	590	3 330	2 890	2 400	1 650
2 400	1 800	36.0	30.0	270	320	320	210	1 590	1 530	1 232	590	3 430	3 010	2 400	1 800
2 400	2 000	36.0	32.0	270	320	320	210	1 590	1 530	2 078	590	3 550	3 220	2 400	2 000
2 400	2 100	36.0	33.0	270	320	320	210	1 590	1 530	2 954	590	3 630	3 340	2 400	2 100
2 400	2 200	36.0	34.0	270	320	320	210	1 590	1 530	5 201	590	3 720	3 490	2 400	2 200
2 600	1 600	37.5	27.5	240	335	385	190	1 935	1 935	—	—	4 060	3 520	2 600	1 600
2 600	1 650	37.5	28.0	240	340	385	195	1 890	1 890	—	—	4 040	3 530	2 600	1 650
2 600	1 800	37.5	30.0	240	345	385	200	1 745	1 745	—	—	3 980	3 510	2 600	1 800
2 600	2 000	37.5	32.0	240	355	385	210	1 555	1 555	—	—	3 850	3 470	2 600	2 000
2 600	2 100	37.5	33.0	240	360	385	215	1 460	1 460	—	—	3 780	3 430	2 600	2 100
2 600	2 200	37.5	34.0	240	365	385	220	1 365	1 365	—	—	3 700	3 400	2 600	2 200
2 600	2 400	37.5	36.0	240	375	385	230	1 175	1 175	—	—	3 480	3 290	2 600	2 400

K形ダクタイル鑄鉄管 付属図, 11/27

K形曲管【出典：JWWA G 114】

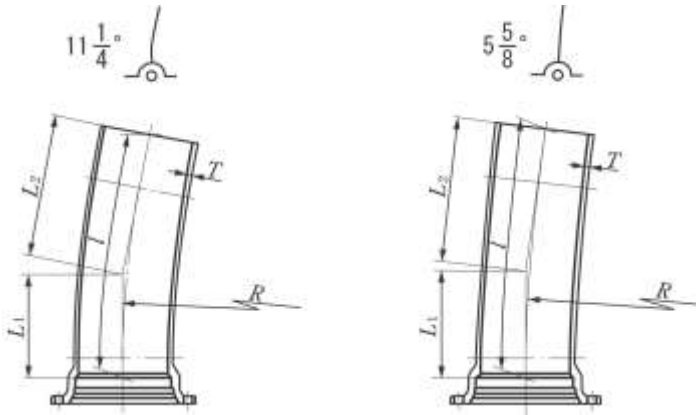


呼び径	管厚	90°					45°					22 $\frac{1}{2}$ °				
		各部寸法			管心長	質量	各部寸法			管心長	質量	各部寸法			管心長	質量
D	T	R	L ₁	L ₂	l	(kg)	R	L ₁	L ₂	l	(kg)	R	L ₁	L ₂	l	(kg)
75	8.5	250	292	400	584	14.5	400	207	316	506	13.2	800	201	309	506	13.2
100	8.5	250	292	400	584	18.8	400	207	316	506	17.1	800	201	309	506	17.1
150	9.0	300	342	500	713	32.5	500	249	407	634	30.0	1 000	240	349	584	28.3
200	11.0	400	443	600	872	57.1	600	292	449	715	49.0	1 200	282	389	665	46.4
300	12.5	550	597	800	1 161	125	700	337	490	797	93.0	1 400	325	429	747	88.6
400	14.0	600	650	850	1 243	195	900	423	573	957	158	1 800	408	558	957	158
500	15.0	700	754	950	1 403	289	1 100	509	656	1 118	239	2 200	491	638	1 118	239
600	16.0	800	855	1 100	1 612	414	1 300	594	739	1 276	340	2 600	573	717	1 276	340
700	17.0	900	957	1 200	1 771	560	1 500	678	821	1 435	468	3 000	654	797	1 435	468
800	18.0	1 000	1 061	1 300	1 931	731	1 700	765	904	1 596	620	3 400	737	876	1 596	620
900	19.0	1 100	1 164	1 400	2 092	934	1 900	851	987	1 756	803	3 800	820	956	1 756	803
1 000	20.0	1 150	1 218	1 450	2 174	1 140	2 100	937	1 070	1 917	1 020	4 200	903	1 035	1 917	1 020
1 100	21.0	1 200	1 269	1 500	2 254	1 360	2 300	1 022	1 153	2 076	1 270	4 500	964	1 095	2 036	1 240
1 200	22.0	1 200	1 271	1 500	2 256	1 550	2 300	1 024	1 153	2 077	1 450	4 500	966	1 095	2 038	1 420
1 350	24.0	1 200	1 274	1 500	2 259	1 910	2 300	1 027	1 153	2 081	1 780	4 500	970	1 095	2 042	1 750
1 500	26.0	1 200	1 278	1 500	2 263	2 300	2 300	1 031	1 153	2 084	2 140	4 500	973	1 095	2 045	2 110
1 600	27.5	1 200	1 278	1 550	2 313	2 650	1 500	700	921	1 557	1 890	3 000	675	897	1 557	1 890
1 650	28.0	1 200	1 280	1 550	2 315	2 800	1 500	702	921	1 558	2 000	3 000	677	897	1 558	2 000
1 800	30.0	1 250	1 335	1 600	2 399	3 370	1 500	706	921	1 563	2 340	3 000	682	897	1 563	2 340
2 000	32.0	—	—	—	—	—	1 500	713	921	1 570	2 830	3 000	688	897	1 570	2 830
2 100	33.0	—	—	—	—	—	1 700	799	1 004	1 730	3 340	3 400	771	976	1 730	3 340
2 200	34.0	—	—	—	—	—	1 700	801	1 004	1 732	3 640	3 400	774	976	1 732	3 640
2 400	36.0	—	—	—	—	—	1 700	808	1 054	1 789	4 320	3 400	780	1 026	1 789	4 320
2 600	37.5	—	—	—	—	—	1 740	900	1 030	1 855	5 180	3 640	900	1 030	1 911	5 300

K形ダクタイル鋳鉄管 付属図, 12/27

K形曲管【出典：JWWA G 114】

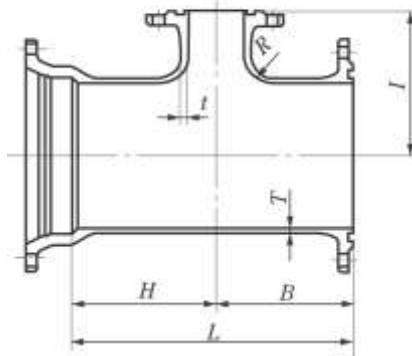
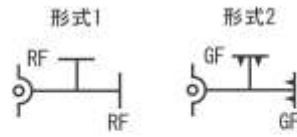
単位 mm



11 1/4°					5 5/8°					呼び径 D
各部寸法			管心長	質量 (kg)	各部寸法			管心長	質量 (kg)	
R	L1	L2	l		R	L1	L2	l		
3 000	337	446	781	17.7	—	—	—	—	—	75
3 000	337	446	781	22.9	—	—	—	—	—	100
3 000	337	446	781	34.7	—	—	—	—	—	150
4 000	437	544	979	62.6	—	—	—	—	—	200
4 000	441	544	982	109	10 000	538	641	1 178	126	300
5 000	543	693	1 232	193	10 000	542	691	1 232	193	400
6 000	645	791	1 432	294	12 000	643	790	1 432	294	500
6 000	646	791	1 434	375	12 000	645	790	1 434	375	600
6 000	648	791	1 435	468	12 000	647	790	1 435	468	700
6 000	652	791	1 439	568	12 000	650	790	1 439	568	800
6 000	655	791	1 442	679	12 000	654	790	1 442	679	900
6 000	658	791	1 446	804	12 000	657	790	1 446	804	1 000
6 000	660	791	1 447	933	12 000	659	790	1 447	933	1 100
6 000	662	791	1 449	1 070	12 000	661	790	1 449	1 070	1 200
6 000	665	791	1 453	1 310	12 000	664	790	1 453	1 310	1 350
6 000	669	791	1 456	1 580	12 000	667	790	1 456	1 580	1 500
6 000	669	891	1 557	1 890	12 000	668	890	1 557	1 890	1 600
6 000	671	891	1 558	2 000	12 000	670	890	1 558	2 000	1 650
6 000	676	891	1 563	2 340	12 000	675	890	1 563	2 340	1 800
6 000	682	891	1 570	2 830	12 000	681	890	1 570	2 830	2 000
6 000	685	891	1 572	3 090	12 000	684	890	1 572	3 090	2 100
6 000	688	891	1 575	3 370	12 000	687	890	1 575	3 370	2 200
6 000	695	941	1 632	4 010	12 000	693	940	1 632	4 010	2 400
3 640	540	670	1 208	3 730	7 280	540	670	1 209	3 740	2 600

K形ダクタイル鑄鉄管 付属図, 13/27
 K形仕切弁副管A 1号【出典：JWWA G 114】

単位 mm



呼び径		管厚		各部寸法					質量 (kg)	
D	d	T	t	B	H	I	L	R	形式 1	形式 2
									7.5 K	7.5 K
400	100	14.0	10	230	230	320	460	60	122	121
500	100	15.0	10	250	250	360	500	60	171	170
600	100	16.0	11	280	280	440	560	60	228	227
700	150	17.0	12	310	310	490	620	80	305	304
800	150	18.0	13	330	330	550	660	80	387	386
900	200	19.0	14	370	370	610	740	90	502	501
1 000	200	20.0	15	400	400	670	800	100	624	621
1 100	200	21.0	16	420	420	730	840	110	747	743
1 200	250	22.0	17	460	460	790	920	110	908	903
1 350	250	24.0	19	490	490	870	980	120	1 170	1 160
1 500	300	26.0	21	530	530	960	1 060	120	1 470	1 470
1 600	300	27.5	21	540	540	1 010	1 080	120	1 720	1 700
1 650	300	28.0	21	540	540	1 030	1 080	120	1 810	1 800
1 800	350	30.0	21	580	580	1 120	1 160	130	2 200	2 190
2 000	350	32.0	21	590	590	1 220	1 180	130	2 660	2 640
2 100	400	33.0	21	620	620	1 280	1 240	130	2 980	2 970
2 200	400	34.0	21	630	630	1 350	1 260	140	3 290	3 280
2 400	450	36.0	21	670	670	1 430	1 340	150	4 010	3 990
2 600	500	37.5	21	710	710	1 550	1 420	160	4 790	4 770

備考 図は, 形式 2 を示す。