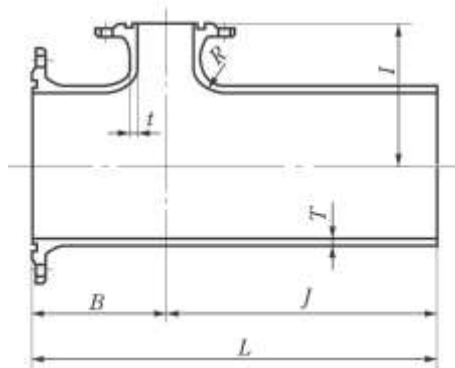
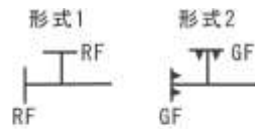


# K形ダクタイル鋳鉄管 付属図, 14/27

## K形仕切弁副管A 2号【出典：JWWA G 114】

単位 mm



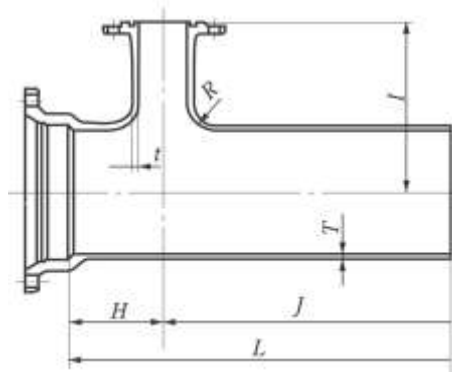
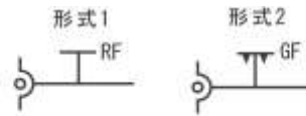
呼び径		管厚		各部寸法					質量 (kg)	
D	d	T	t	B	I	J	L	R	形式 1	形式 2
									7.5 K	7.5 K
400	100	14.0	10	230	320	560	790	60	131	130
500	100	15.0	10	250	360	560	810	60	178	177
600	100	16.0	11	280	440	600	880	60	240	240
700	150	17.0	12	310	490	620	930	80	314	313
800	150	18.0	13	330	550	630	960	80	394	393
900	200	19.0	14	370	610	670	1 040	90	507	506
1 000	200	20.0	15	400	670	700	1 100	100	620	617
1 100	200	21.0	16	420	730	720	1 140	110	740	735
1 200	250	22.0	17	460	790	750	1 210	110	893	889
1 350	250	24.0	19	490	870	760	1 250	120	1 130	1 130
1 500	300	26.0	21	530	960	790	1 320	120	1 420	1 420
1 600	300	27.5	21	540	1 010	880	1 420	120	1 730	1 720
1 650	300	28.0	21	540	1 030	890	1 430	120	1 820	1 810
1 800	350	30.0	21	580	1 120	930	1 510	130	2 200	2 190
2 000	350	32.0	21	590	1 220	940	1 530	130	2 620	2 610
2 100	400	33.0	21	620	1 280	970	1 590	130	2 930	2 920
2 200	400	34.0	21	630	1 350	980	1 610	140	3 220	3 210
2 400	450	36.0	21	670	1 430	1 020	1 690	150	3 880	3 870
2 600	500	37.5	21	710	1 550	850	1 560	160	4 060	4 040

備考 図は, 形式 2 を示す。

## K形ダクタイル鑄鉄管 付属図, 15/27

K形フランジ付きT字管（空気弁用・消火栓用・人孔用）【出典：JWWA G 114】

単位 mm



呼び径		管厚		各部寸法					質量 (kg)	
D	d	T	t	H	I	J	L	R	形式 1	形式 2
									7.5 K	7.5 K
75	75	8.5	8.5	150	250	480	630	50	22.2	22.1
100	75	8.5	8.5	160	250	500	660	50	27.1	27.0
150	75	9.0	8.5	160	280	530	690	50	38.5	38.4
150	100	9.0	8.5	170	280	550	720	50	41.1	40.9
200	75	11.0	10.0	170	300	540	710	50	55.8	55.7
200	100	11.0	10.0	180	300	550	730	50	58.5	58.4
250	100	12.0	10.0	190	330	560	750	50	76.3	76.2
300	75	12.5	10.0	190	350	550	740	50	95.0	94.9
300	100	12.5	10.0	200	350	560	760	50	98.4	98.2

- 備考 1. dの呼び径 75 及び 100 は、空気弁用及び消火栓用の管とする。  
 2. 図は、形式 2 を示す。

## K形ダクタイル鋳鉄管 付属図, 16/27

K形フランジ付きT字管（空気弁用・消火栓用・人孔用）（続き） 【出典：JWWA G 114】

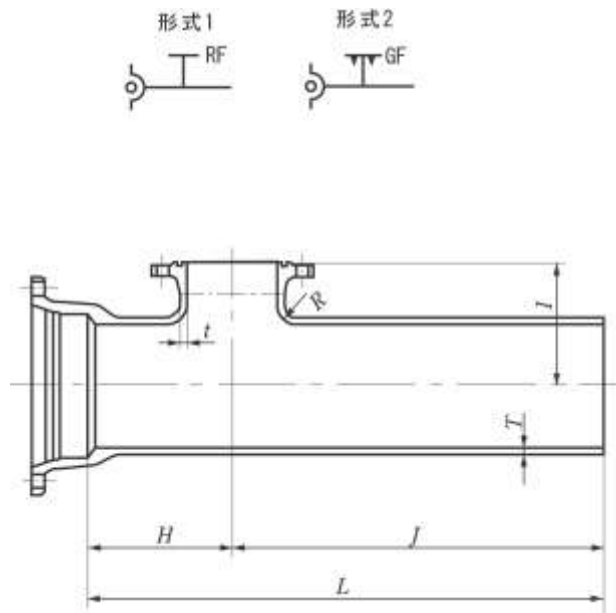
呼び径		管厚		各部寸法					質量 (kg)	
D	d	T	t	H	I	J	L	R	形式 1	形式 2
									7.5 K	7.5 K
400	75	14.0	10	210	320	560	770	60	139	139
400	100	14.0	10	210	400	560	770	60	142	142
500	75	15.0	10	230	360	560	790	60	188	188
500	100	15.0	10	230	400	560	790	60	190	190
600	75	16.0	11	240	410	570	810	60	242	242
600	100	16.0	11	240	450	570	810	60	244	244
700	75	17.0	12	260	480	580	840	70	311	311
700	100	17.0	12	260	480	580	840	70	313	313
800	75	18.0	13	270	520	590	860	70	382	382
800	100	18.0	13	270	520	590	860	70	383	383
800	600	18.0	16	690	670	1 039	1 720	110	731	730
900	100	19.0	14	300	590	620	920	80	482	482
900	600	19.0	16	600	690	940	1 540	120	777	776
1 000	150	20.0	15	320	640	640	960	80	592	592
1 000	600	20.0	16	680	770	990	1 670	120	970	969
1 100	150	21.0	16	340	700	660	1 000	90	707	707
1 100	600	21.0	16	650	800	1 000	1 650	120	1 100	1 090
1 200	150	22.0	17	360	750	680	1 040	90	831	830
1 200	600	22.0	17	680	860	1 000	1 680	130	1 260	1 260
1 350	150	24.0	19	380	830	700	1 080	100	1 050	1 050
1 350	600	24.0	19	700	950	1 000	1 700	140	1 560	1 560
1 500	150	26.0	21	420	910	720	1 140	100	1 310	1 310
1 500	600	26.0	21	730	1 050	1 000	1 730	150	1 900	1 900
1 600	600	27.5	21	730	1 070	1 050	1 780	150	2 180	2 180
1 650	600	28.0	21	730	1 100	1 050	1 780	150	2 300	2 300
1 800	600	30.0	21	740	1 170	1 050	1 790	150	2 680	2 680
2 000	600	32.0	21	750	1 280	1 050	1 800	150	3 220	3 220
2 100	600	33.0	21	760	1 340	1 050	1 810	160	3 520	3 520
2 200	600	34.0	21	760	1 390	1 060	1 820	160	3 840	3 840
2 400	600	36.0	21	770	1 490	1 080	1 850	160	4 480	4 480
2 600	600	37.5	21	760	1 560	900	1 660	160	4 770	4 770

- 備考 1. dの呼び径 75～150 は、空気弁用及び消火栓用、呼び径 600 は人孔用の管とする。  
 2. dの呼び径 600 を空気弁用及び消火栓用を使用する場合は、人孔ふたを用いる。

## K形ダクタイル鑄鉄管 付属図, 17/27

K形浅層埋設形フランジ付きT字管 (空気弁用・消火栓用) 【出典：JWWA G 114】

単位 mm

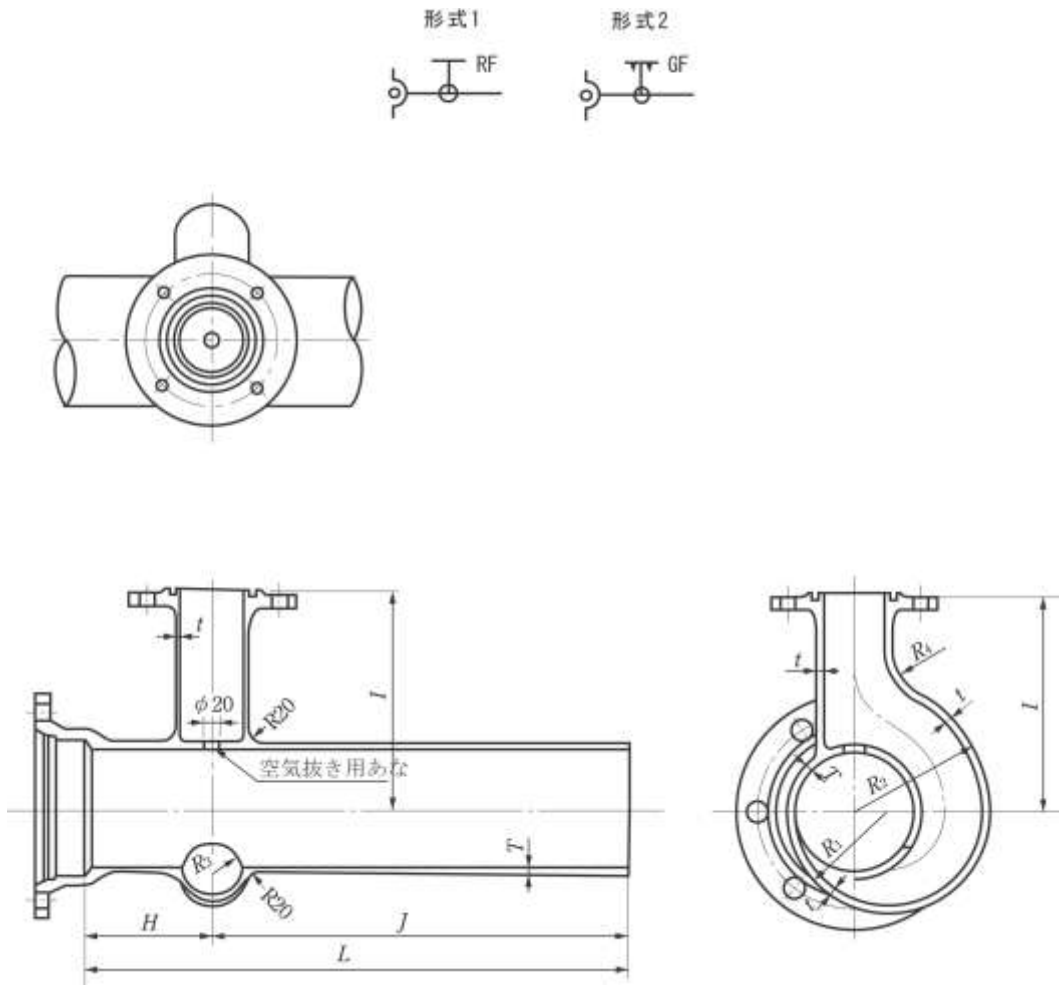


呼び径		管厚		各部寸法					質量 (kg)	
<i>D</i>	<i>d</i>	<i>T</i>	<i>t</i>	<i>H</i>	<i>I</i>	<i>J</i>	<i>L</i>	<i>R</i>	形式 1	形式 2
									7.5 K	7.5 K
75	75	8.5	8.5	150	105	480	630	20	19.8	19.7
100	75	8.5	8.5	160	120	500	660	20	25.0	24.9
150	75	9.0	8.5	160	170	530	690	20	36.7	36.6
150	100	9.0	8.5	170	170	550	720	20	38.8	38.6
200	75	11.0	10.0	170	200	540	710	20	54.0	53.9
200	100	11.0	10.0	180	200	550	730	20	56.1	56.0
300	75	12.5	10.0	190	255	550	740	20	93.3	93.2
300	100	12.5	10.0	200	255	560	760	20	96.1	95.9

備考 図は、形式 2 を示す。

**K形ダクタイル鑄鉄管 付属図, 18/27**  
**K形うず巻式フランジ付きT字管 (消火栓用) 【出典: JWWA G 114】**

単位 mm



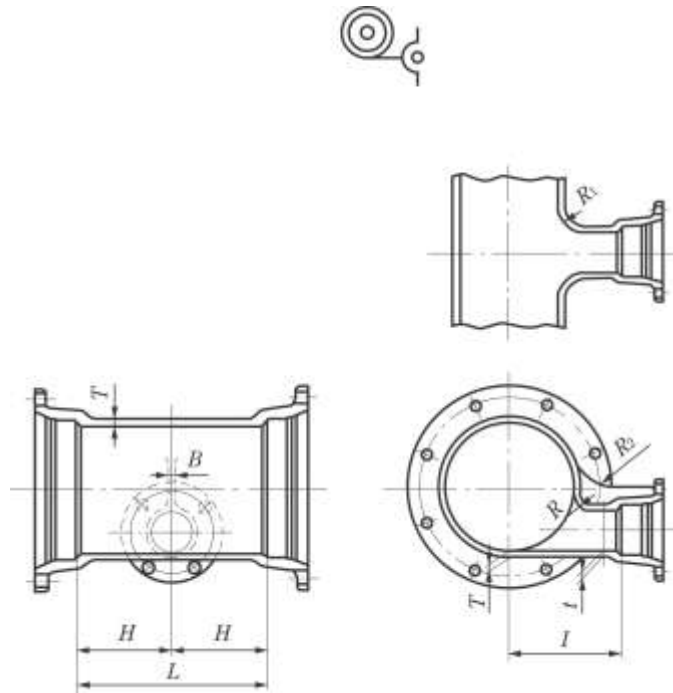
呼び径		管厚		各部寸法								質量 (kg)	
<i>D</i>	<i>d</i>	<i>T</i>	<i>t</i>	<i>H</i>	<i>I</i>	<i>J</i>	<i>L</i>	<i>R</i> <sub>1</sub>	<i>R</i> <sub>2</sub>	<i>R</i> <sub>3</sub>	<i>R</i> <sub>4</sub>	形式 1	形式 2
												7.5 K	7.5 K
75	75	8.5	8.5	150	250	480	630	90.8	135.1	38.0	70	25.7	25.6
100	75	8.5	8.5	160	250	500	660	103.3	147.6	38.0	70	30.5	30.4
150	75	9.0	8.5	160	280	530	690	128.5	172.5	38.0	70	43.5	43.4
150	100	9.0	8.5	170	280	550	720	141.0	197.5	50.5	50	46.5	46.3
200	75	11.0	10.0	170	300	540	710	154.5	199.0	36.5	70	62.6	62.5
200	100	11.0	10.0	180	300	550	730	167.0	224.0	49.0	50	65.8	65.6
300	75	12.5	10.0	190	350	550	740	205.2	249.0	36.5	100	104	104
300	100	12.5	10.0	200	350	560	760	217.7	274.0	49.0	50	109	109

- 備考 1. 空気抜き用あなは、あな径 50 mm とすることができる。  
 2. 図は、形式 2 を示す。

# K形ダクタイル鑄鉄管 付属図, 19/27

## K形排水T字管【出典：JWWA G 114】

単位 mm

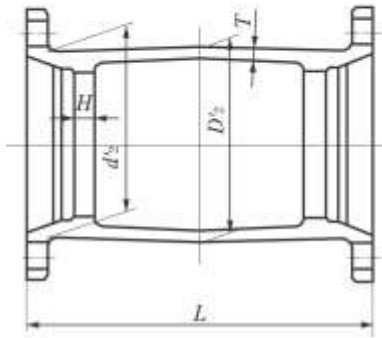


呼び径		管厚		各部寸法							質量 (kg)
D	d	T	t	H	I	L	B	R	R <sub>1</sub>	R <sub>2</sub>	
200	100	11.0	10	170	190	340	10	22	50	80	50.8
300	100	12.5	10	190	240	380	10	25	50	80	90.0
400	150	14.0	11	260	300	520	11	28	60	100	149
500	200	15.0	13	280	350	560	13	30	70	100	208
600	200	16.0	13	290	400	580	13	32	80	100	265
700	300	17.0	15	350	450	700	15	34	80	120	378
800	300	18.0	15	360	500	720	15	36	90	120	459
900	300	19.0	15	370	550	740	15	38	100	120	557
1 000	400	20.0	16	440	600	880	16	40	110	140	735
1 100	400	21.0	17	450	650	900	17	42	110	140	866
1 200	400	22.0	18	470	700	940	18	44	120	140	1 010
1 350	400	24.0	20	490	780	980	20	48	120	140	1 270
1 500	400	26.0	22	510	850	1 020	22	52	130	160	1 560
1 600	400	27.5	22	600	930	1 200	22	55	130	160	1 960
1 650	400	28.0	22	610	950	1 220	22	56	130	160	2 110
1 800	400	30.0	23	630	1 030	1 260	23	60	130	160	2 520
2 000	400	32.0	24	670	1 130	1 340	24	64	140	180	3 180
2 100	400	33.0	25	680	1 180	1 360	25	66	140	180	3 510
2 200	400	34.0	25	690	1 240	1 380	25	68	140	180	3 870
2 400	400	36.0	26	710	1 350	1 420	26	72	150	180	4 600
2 600	400	37.5	26	650	1 400	1 300	26	75	150	200	5 180

# K形ダクタイル鑄鉄管 付属図, 20/27

## K形継ぎ輪【出典：JWWA G 114】

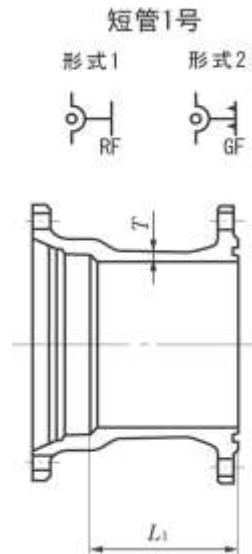
単位 mm



呼び径 $D$	管厚 $T$	各部寸法				質量 (kg)
		$H$	$L$	$D'$	$d'$	
75	11	25	300	142	134	14.2
100	11	25	300	167	159	17.9
150	12	25	300	218	210	25.1
200	12	25	320	268	260	32.7
300	13	35	350	381	372	57.5
400	14	35	350	486	477	81.2
450	14	35	350	539	530	93.7
500	15	35	350	592	583	107
600	16	35	400	698	687	146
700	17	35	400	805	794	184
800	19	35	400	912	901	223
900	20	35	400	1 017	1 006	270
1 000	21	40	450	1 125	1 113	348
1 100	22	40	450	1 231	1 219	400
1 200	23	40	450	1 336	1 324	455
1 350	25	45	500	1 495	1 482	600
1 500	27	45	500	1 652	1 639	717
1 600	28	50	500	1 764	1 737	770
1 650	29	50	500	1 818	1 791	827
1 800	31	50	600	1 975	1 942	1 080
2 000	33	50	700	2 202	2 163	1 460
2 100	34	50	800	2 314	2 268	1 750
2 200	35	50	800	2 433	2 387	1 950
2 400	38	50	900	2 624	2 573	2 430
2 600	39	60	1 000	2 864	2 807	3 040

# K形ダクタイル鑄鉄管 付属図, 21/27

## K形短管【出典：JWWA G 114】



呼び径 $D$	管厚 $T$	有効長		質量	
		$L_1$	$L_2$	短管 1 号	
				形式 1 7.5 K	形式 2 7.5 K
75	8.5	120	700	10.8	10.7
100	8.5	120	700	13.6	13.5
150	9.0	120	700	19.6	19.4
200	11.0	120	700	26.4	26.1
300	12.5	170	700	52.6	52.2
400	14.0	170	750	77.6	77.1
500	15.0	170	750	108	107
600	16.0	250	750	152	151
700	17.0	250	750	194	193
800	18.0	250	750	241	240
900	19.0	250	800	296	295
1 000	20.0	250	800	357	354
1 100	21.0	320	800	456	452
1 200	22.0	320	800	524	520
1 350	24.0	320	800	652	648
1 500	26.0	320	800	785	781
1 600	27.5	500	900	1 110	1 090
1 650	28.0	500	900	1 180	1 160
1 800	30.0	600	900	1 480	1 470
2 000	32.0	600	900	1 780	1 770
2 100	33.0	700	1 000	2 100	2 080
2 200	34.0	700	1 000	2 290	2 280
2 400	36.0	700	1 000	2 720	2 700
2 600	37.5	800	1 100	3 370	3 350

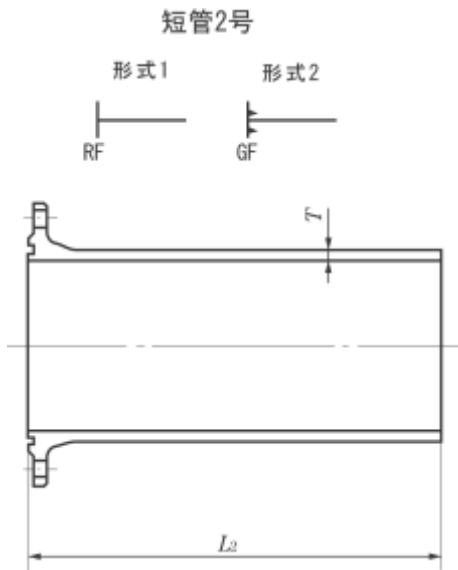
備考 図は, 形式 2 を示す。



# K形ダクタイル鋳鉄管 付属図, 22/27

## K形短管【出典：JWWA G 114】

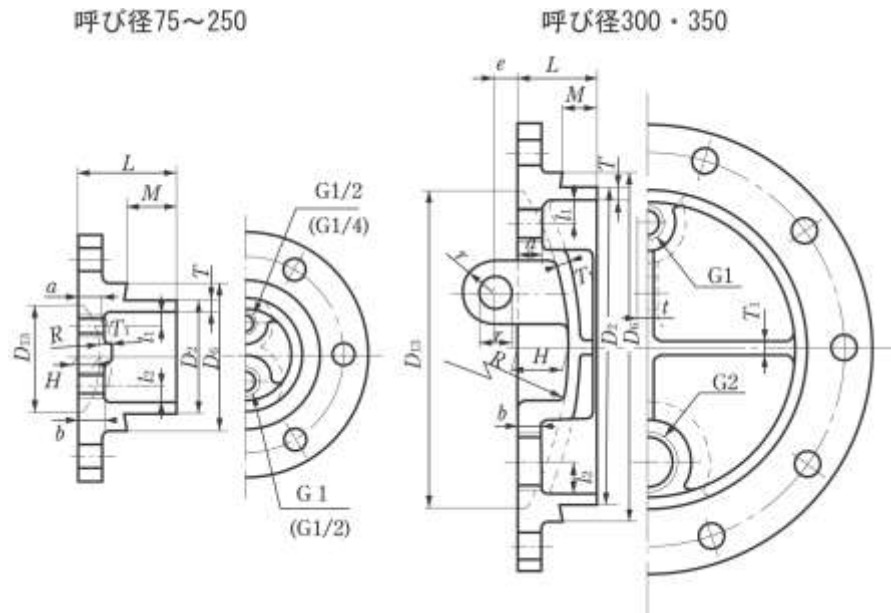
単位 mm



(kg)		呼び径
短管 2 号		D
形式 1	形式 2	
7.5 K	7.5 K	
15.1	15.0	75
19.2	19.0	100
28.9	28.7	150
44.2	43.9	200
75.2	74.8	300
119	118	400
162	161	500
205	204	600
255	254	700
314	313	800
399	398	900
468	465	1 000
544	540	1 100
624	620	1 200
774	770	1350
930	926	1500
1 180	1 170	1600
1 230	1 220	1650
1 420	1 410	1800
1 670	1 660	2000
1 970	1 950	2100
2 140	2 120	2200
2 500	2 480	2400
3 000	2 980	2600

# K形ダクティル鋳鉄管 付属図, 23/27

## K形栓【出典：JWWA G 114】

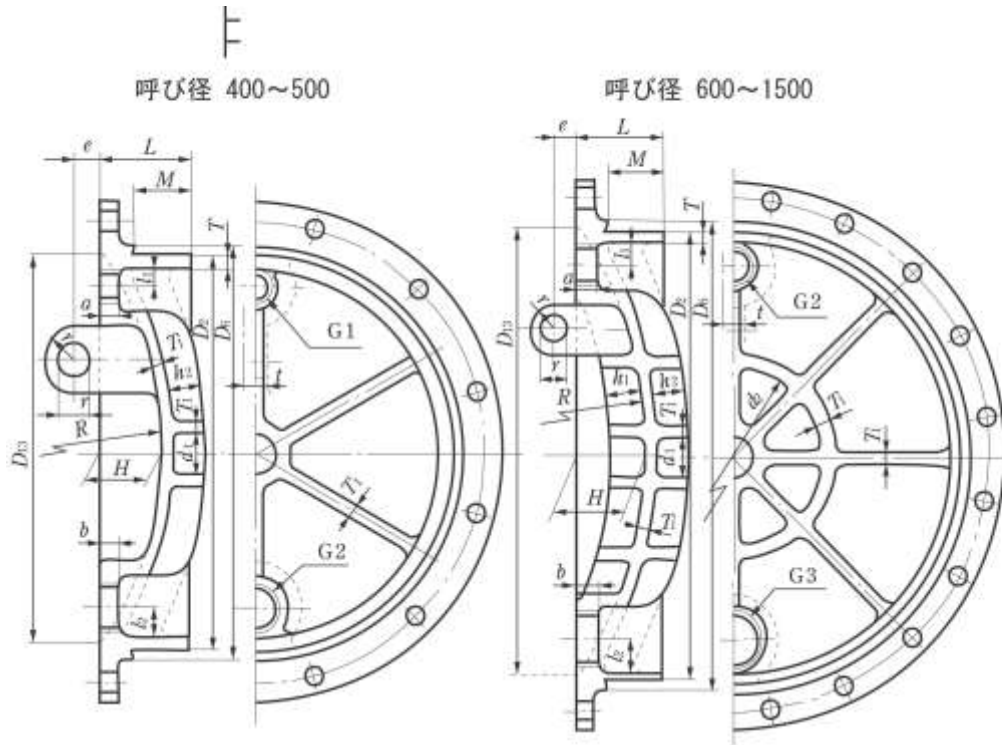


呼び径 <i>D</i>	管厚 <i>T</i>	外径 <i>D</i> <sub>2</sub>	各部寸法											リップの数	ボルト の数
			<i>D</i> <sub>6</sub>	<i>D</i> <sub>13</sub>	<i>R</i>	<i>T</i> <sub>1</sub>	<i>M</i>	<i>L</i>	<i>H</i>	<i>h</i> <sub>1</sub>	<i>h</i> <sub>2</sub>	<i>d</i> <sub>1</sub>	<i>d</i> <sub>2</sub>		
75	8.5	93.0	121.0	93.0	75	8.5	55	92	21	—	—	—	—	—	4
100	8.5	118.0	146.0	118.0	100	8.5	55	93	24	—	—	—	—	—	4
150	9.0	169.0	197.0	169.0	150	9.0	55	94	31	—	—	—	—	—	6
200	11.0	220.0	248.0	220.0	200	11.0	55	95	38	—	—	—	—	—	6
300	12.5	322.8	350.8	322.8	300	12.5	85	127	52	—	—	—	—	4	8
400	14.0	425.6	453.6	425.6	400	14.0	85	129	67	—	35	45	—	6	12
500	15.0	528.0	556.0	528.0	500	15.0	85	131	81	—	45	50	—	6	14
600	16.0	630.8	658.8	630.8	600	17.0	85	132	95	50	45	50	—	6	14
700	17.0	733.0	768.0	733.0	700	19.0	95	143	111	55	50	60	—	6	16
800	18.0	836.0	871.0	836.0	800	22.0	95	144	125	60	55	70	430	6	20
900	19.0	939.0	974.0	939.0	900	24.0	95	145	139	60	55	80	470	8	20
1 000	20.0	1 041.0	1 076.0	1 041.0	1 000	27.0	105	156	154	65	55	85	525	8	20
1 100	21.0	1 144.0	1 179.0	1 144.0	1 100	29.0	105	158	168	70	55	95	580	8	24
1 200	22.0	1 246.0	1 281.0	1 246.0	1 200	32.0	105	160	182	75	55	105	630	8	28
1 350	24.0	1 400.0	1 435.0	1 400.0	1 350	35.0	105	162	204	75	55	115	715	10	28
1 500	26.0	1 554.0	1 589.0	1 554.0	1 500	39.0	105	164	225	80	55	130	800	10	28

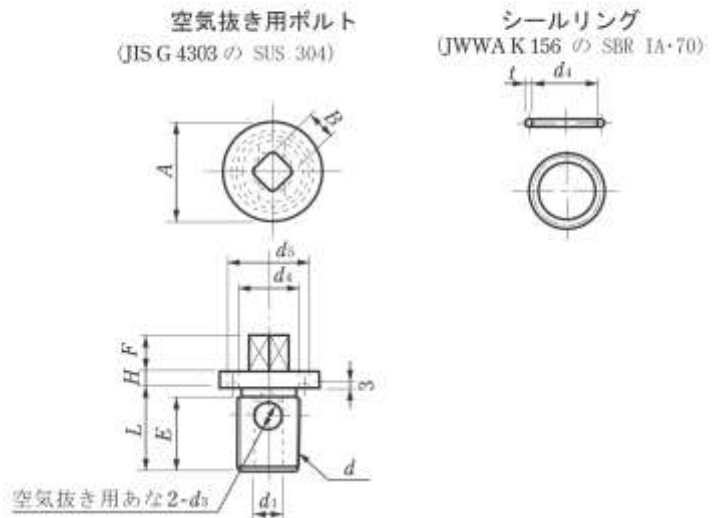
- 備考 1. この栓の最大使用静水頭は、75 mとする。  
 2. ( )内の寸法は、呼び径 75~150 の場合を示す。  
 3. G の記号は、JIS B 0202 の管用平行ねじを示す。  
 なお、栓には、シーリングをセットした空気抜き用ボルトを取り付ける。

# K形ダクティル鑄鉄管 付属図, 24/27

## K形栓【出典：JWWA G 114】

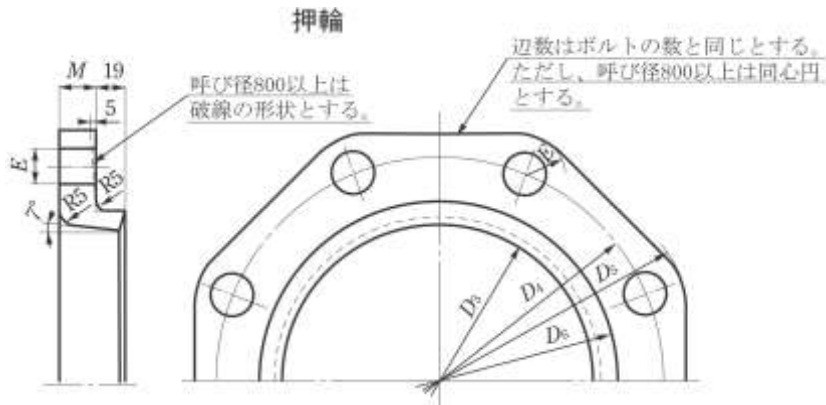


座寸法		吊手寸法			質量 (kg)	呼び径 D			
a	b	l <sub>1</sub>	l <sub>2</sub>	r			t	e	数
20	20	10	15	—	—	—	—	5.29	75
20	20	10	15	—	—	—	—	7.26	100
20	20	10	15	—	—	—	—	11.0	150
20	25	15	20	—	—	—	—	16.2	200
25	30	20	35	30	20	25	1	33.2	300
25	30	20	35	35	20	30	1	56.4	400
25	30	20	35	35	20	30	1	79.7	500
30	40	35	50	35	20	30	1	121	600
30	40	35	50	40	30	35	1	172	700
30	40	35	55	40	30	35	1	257	800
30	40	35	55	40	30	35	1	340	900
35	40	40	55	45	40	40	1	443	1 000
35	40	40	55	45	40	40	1	547	1 100
35	40	40	55	45	40	45	1	682	1 200
35	40	40	55	50	50	45	1	922	1 350
35	40	40	55	50	50	45	1	1 200	1 500



### K形ダクタイル鑄鉄管 付属図, 25/27

#### 3 K形用接合部品 (1) 【出典: JWWA G 113・G 114】



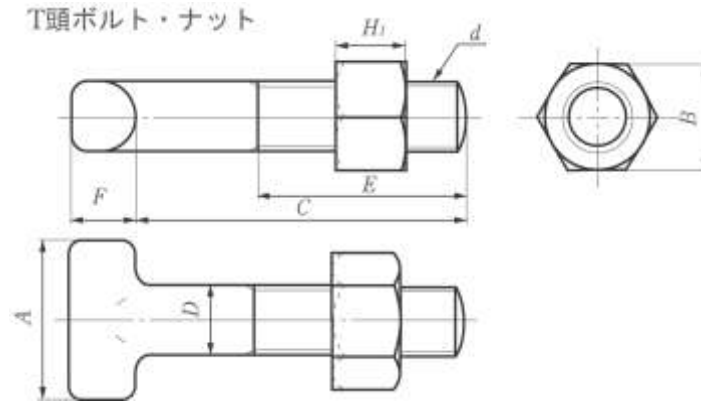
呼び径	各部寸法						ボルトの数	質量 (kg)
	$D_3$	$D_4$	$D_5$	$D_6$	$E$	$M$		
75	97.0	159	197	121.0	19	15	4	1.87
100	122.0	186	232	146.0	23	16	4	2.49
150	173.0	241	287	197.0	23	17	6	4.27
200	224.0	292	338	248.0	23	18	6	5.31
300	326.8	399	445	350.8	23	20	8	8.91
400	429.6	512	558	453.6	23	22	12	14.6
500	532.0	618	664	556.0	23	24	14	19.9
600	634.8	725	771	658.8	23	25	14	24.9
700	738.0	839	893	768.0	27	26	16	35.2
800	841.0	942	996	871.0	27	28	20	42.1
900	944.0	1 052	1 118	974.0	33	29	20	53.9
1 000	1 047.0	1 160	1 226	1 076.0	33	30	20	63.2
1 100	1 150.0	1 266	1 332	1 179.0	33	31	24	72.1
1 200	1 253.0	1 372	1 438	1 281.0	33	32	28	81.3
1 350	1 407.0	1 536	1 602	1 435.0	33	33	28	99.4
1 500	1 561.0	1 700	1 766	1 589.0	33	35	28	123
1 600	1 658.0	1 790	1 856	1 692.0	33	35	30	128
1 650	1 709.0	1 844	1 910	1 743.0	33	36	30	137
1 800	1 856.0	1 996	2 062	1 890.0	33	38	34	160
2 000	2 069.0	2 216	2 282	2 103.0	33	40	36	194
2 100	2 172.0	2 322	2 388	2 206.0	33	42	38	216
2 200	2 288.0	2 441	2 507	2 322.0	33	43	40	235
2 400	2 466.0	2 626	2 692	2 500.0	33	46	44	279
2 600	2 692.0	2 862	2 928	2 736.0	33	49	48	344

押輪の爪の厚さ  $\left(\frac{D_6 - D_3}{2}\right)$  の最小寸法

呼び径	爪の厚さの最小寸法
75 ~ 350	10.0
400 ~ 600	10.5
700 ~ 1 500	13.0
1 600 ~ 2 400	15.0
2 600	18.0

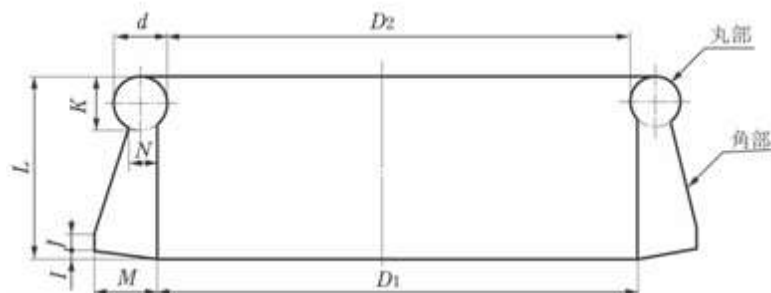
**K形ダクタイル鑄鉄管 付属図, 26/27**  
**K形用接合部品 (2) 【出典: JWWA G 113・G 114】**

単位 mm



呼び径	1セット の数	各部寸法							
		ボルトの呼 び	A	B	C	D	E	F	H <sub>1</sub>
		d							
75	4	M 16	38	24	85	16	55	16	16
100	4	M 20	55	30	100	20	60	20	20
150	6	M 20	55	30	100	20	60	20	20
200	6	M 20	55	30	100	20	60	20	20
300	8	M 20	55	30	110	20	65	20	20
400	12	M 20	55	30	110	20	65	20	20
500	14	M 20	55	30	110	20	65	20	20
600	14	M 20	55	30	120	20	65	20	20
700	16	M 24	60	36	120	24	75	24	24
800	20	M 24	60	36	120	24	75	24	24
900	20	M 30	80	46	130	30	85	30	30
1 000	20	M 30	80	46	130	30	85	30	30
1 100	24	M 30	80	46	140	30	85	30	30
1 200	28	M 30	80	46	140	30	85	30	30
1 350	28	M 30	80	46	150	30	85	30	30
1 500	28	M 30	80	46	150	30	85	30	30
1 600	30	M 30	80	46	150	30	85	30	30
1 650	30	M 30	80	46	150	30	85	30	30
1 800	34	M 30	80	46	150	30	85	30	30
2 000	36	M 30	80	46	160	30	90	30	30
2 100	38	M 30	80	46	160	30	90	30	30
2 200	40	M 30	80	46	170	30	90	30	30
2 400	44	M 30	80	46	170	30	90	30	30
2 600	48	M 30	80	46	180	30	100	30	30

**K形ダクタイル鑄鉄管 付属図, 27/27**  
**K形用接合部品 (3) 【出典: JWWA G 113・G 114】**  
 K形ゴム輪



呼び径	各部寸法								
	$D_1$	$D_2$	$d$	$I$	$J$	$K$	$L$	$M$	$N$
75	91	87	10	4	3	10	45	17	6
100	116	112	10	4	3	10	45	17	6
150	165	161	10	4	3	10	45	17	6
200	216	212	10	4	3	10	45	17	6
300	316	310	14	4	4	14	49	17	8
400	416	410	14	4	4	14	49	17	8
500	518	512	14	4	4	14	49	17	8
600	620	614	14	4	4	14	49	17	8
700	718	712	17	4	4	17	61	21	11
800	818	812	17	4	4	17	61	21	11
900	918	912	17	4	4	17	61	21	11
1 000	1 018	1 011	18	4	5	18	62	21	11
1 100	1 119	1 112	18	4	5	18	62	21	11
1 200	1 220	1 213	18	4	5	18	62	21	11
1 350	1 370	1 363	18	4	5	18	62	21	11
1 500	1 520	1 513	18	4	5	18	62	21	11
1 600	1 620	1 613	20	5	5	20	80	25	13
1 650	1 670	1 663	20	5	5	20	80	25	13
1 800	1 820	1 813	20	5	5	20	80	25	13
2 000	2 020	2 013	20	5	5	20	80	25	13
2 100	2 120	2 113	20	5	5	20	80	25	13
2 200	2 230	2 223	20	5	5	20	80	25	13
2 400	2 410	2 403	20	5	5	20	80	25	13
2 600	2 630	2 622	23	5	5	23	93	30	15