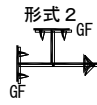
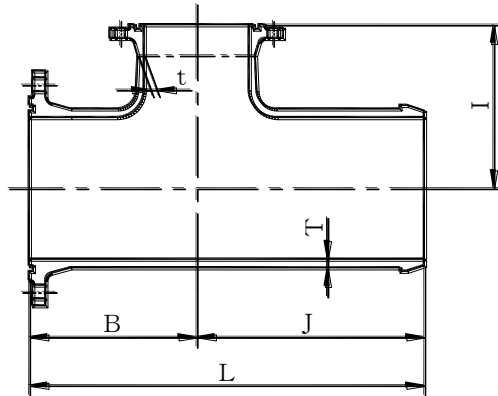


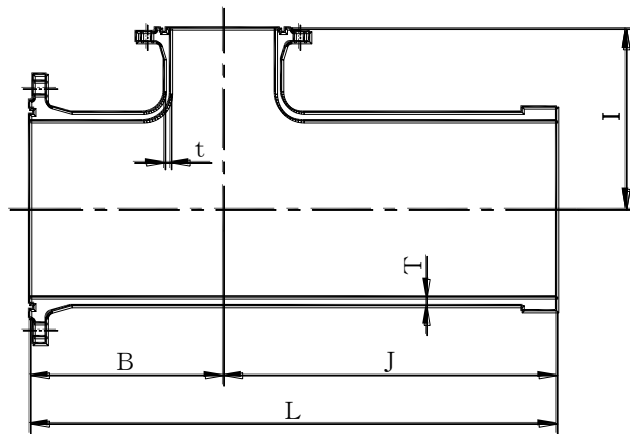
NS形ダクタイトイル鑄鉄管 付属図, 30/58
 NS形仕切弁副管A2号【出典: JPA G 1042】



呼び径 400



呼び径 500~1000

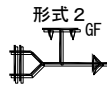


単位 mm

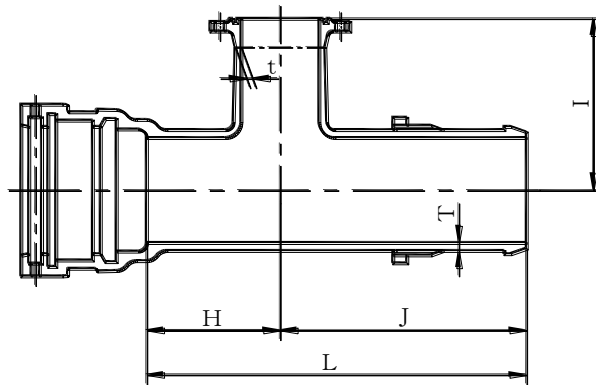
呼び径		管厚		各部寸法				質量 (kg)
D	d	T	t	B	I	J	L	形式 2
								7.5K
400	100	14.0	10	155	350	335	490	92.8
500	100	15.0	10	250	360	560	810	180
600	100	16.0	11	280	440	600	880	243
700	150	17.0	12	310	490	620	930	321
800	150	18.0	13	330	550	630	960	402
900	200	19.0	14	370	610	670	1040	516
1000	200	20.0	15	400	670	700	1100	628

備考 フランジは、JIS G 5527 又は JWWA G 114 の G F 形による。

NS形ダクタイル鋳鉄管 付属図, 31/58
NS形フランジ付きT字管 (空気弁用・消火栓用) 【出典: JWWA G 114】



呼び径 75~200



単位 mm

呼び径		管厚		各部寸法			質量 (kg)	
D	d	T	t	H	I	J	L	形式 2
								7.5K
75	75	8.5	8.5	150	200	300	450	21.6
100	75	8.5	8.5	150	200	300	450	26.6
150	75	9.0	8.5	150	250	300	450	37.4
150	100	9.0	8.5	200	250	350	550	42.1
200	75	11.0	10.0	200	250	350	550	56.2
200	100	11.0	10.0	200	250	350	550	57.5

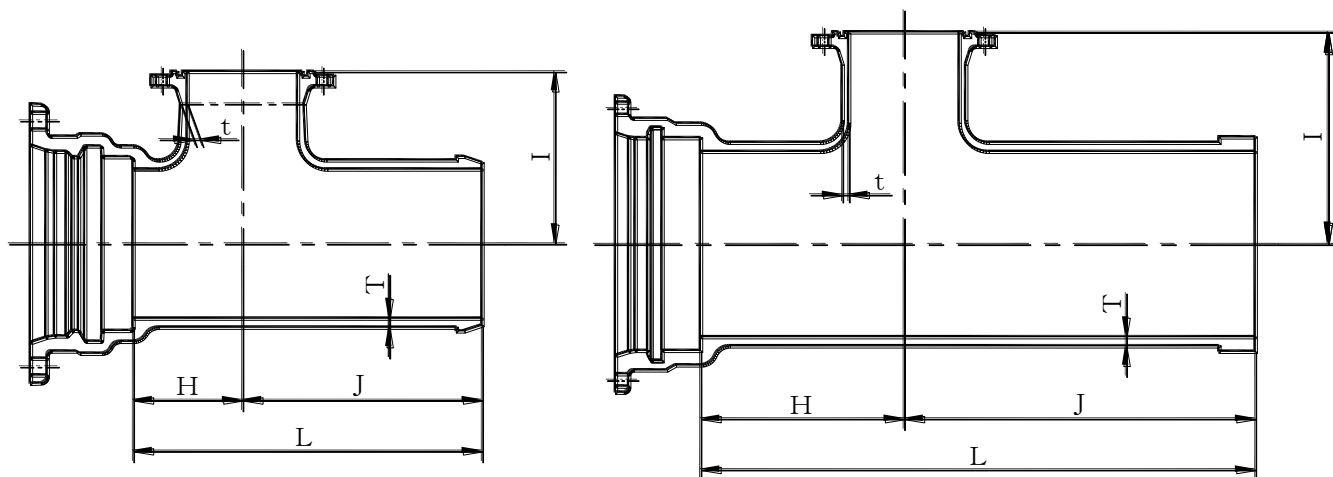
備考 フランジは、JIS G 5527 又は JWWA G 114 の GF 形による。

NS形ダクティル鑄鉄管 付属図, 32/58

NS形フランジ付きT字管 (空気弁用・消火栓用) 【出典: JCPA G 1042】

呼び径 300~450

呼び径 500~1000



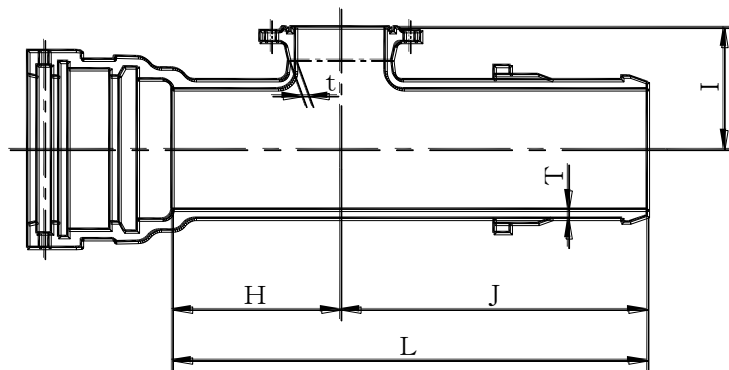
単位 mm

呼び径		管厚	各部寸法				質量 (kg)	
<i>D</i>	<i>d</i>	<i>T</i>	<i>t</i>	<i>H</i>	<i>I</i>	<i>J</i>	<i>L</i>	形式2
								7.5K
300	175	12.5	10.0	105	300	300	405	75.3
300	100	12.5	10.0	115	300	315	430	78.8
400	175	14.0	10.0	105	350	320	425	108.0
400	100	14.0	10.0	115	350	335	450	113.0
500	75	15.0	10.0	230	360	560	790	231.0
500	100	15.0	10.0	230	400	560	790	233.0
600	75	16.0	11.0	240	410	570	810	293.0
600	100	16.0	11.0	240	450	570	810	295.0
700	75	17.0	12.0	260	480	580	840	400.0
700	100	17.0	12.0	260	480	580	840	401.0
800	75	18.0	13.0	270	520	590	860	490.0
800	100	18.0	13.0	270	520	590	860	491.0
800	600	18.0	16.0	690	670	1030	1720	838.0
900	100	19.0	14.0	300	590	620	920	608.0
900	600	19.0	16.0	600	690	940	1540	903.0
1000	150	20.0	15.0	320	640	640	960	732.0
1000	600	20.0	16.0	680	770	990	1670	1110.0

備考 フランジは、JIS G 5527 又は JWWA G 114 の G F 形による。

NS形ダクタイル鋳鉄管 付属図, 33/58
NS形浅層埋設形フランジ付きT字管【出典：JWWA G 114、JDDA G 1042】

(空気弁用・消火栓用)



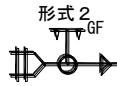
単位 mm

呼び径		管 厚		各 部 寸 法				質量(kg)
D	d	T	t	H	I	J	L	形式 2
								7.5K
75	75	8.5	8.5	200	105	350	550	21.7
100	75	8.5	8.5	200	120	350	550	27.4
150	75	9.0	8.5	200	170	350	550	39.4
150	100	9.0	8.5	250	170	400	650	43.6
200	75	11.0	10.0	200	200	400	600	57.9
200	100	11.0	10.0	250	200	400	650	61.5

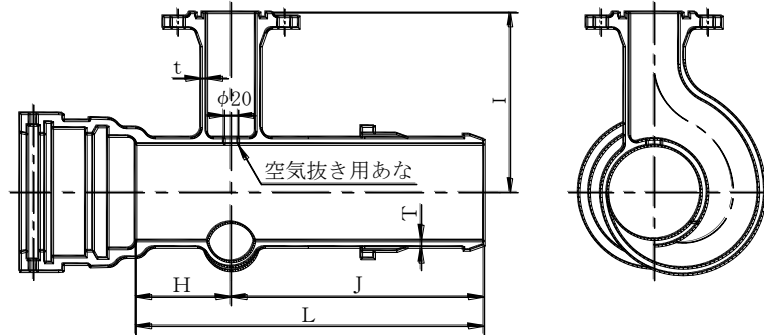
備考 フランジは、JIS G 5527 又は JWWA G 114 の 7.5K GF 形による。

NS形ダクタイル鑄鉄管 付属図, 34/58

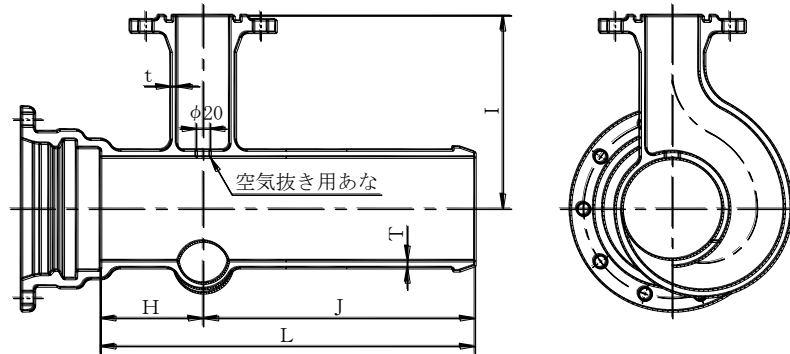
NS形うず巻式フランジ付きT字管 (消火栓用) 【出典: JWWA G 114、JDPA G 1042】



呼び径 75~200



呼び径 300



単位 mm

呼び径		管 厚		各 部 寸 法				質量(kg)
<i>D</i>	<i>d</i>	<i>T</i>	<i>t</i>	<i>H</i>	<i>I</i>	<i>J</i>	<i>L</i>	形式 2
								7.5K
75	75	8.5	8.5	150	250	300	450	26.1
100	75	8.5	8.5	150	250	300	450	31.1
150	75	9.0	8.5	150	280	300	450	43.3
150	100	9.0	8.5	200	280	350	550	48.9
200	75	11.0	10.0	200	300	350	550	64.2
200	100	11.0	10.0	200	300	350	550	66.6
300	75	12.5	10.0	105	350	460	565	100
300	100	12.5	10.0	115	350	475	590	105

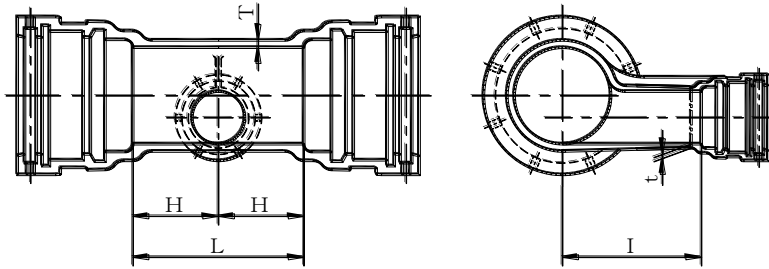
備考 1. 空気抜き用あなは、あな径 50mm とすることができる。

2. フランジは、JIS G 5527 又は JWWA G 114 の 7.5KGF 形による。

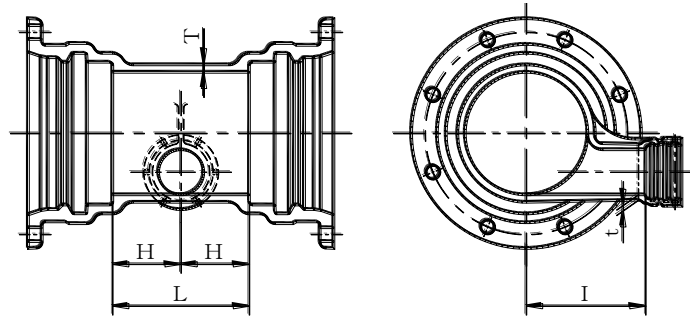
NS形ダクタイル鑄鉄管 付属図, 35/58
NS形排水T字管【出典：JWWA G 114、JDP A G 1042】



呼び径 200



呼び径 300~400



単位 mm

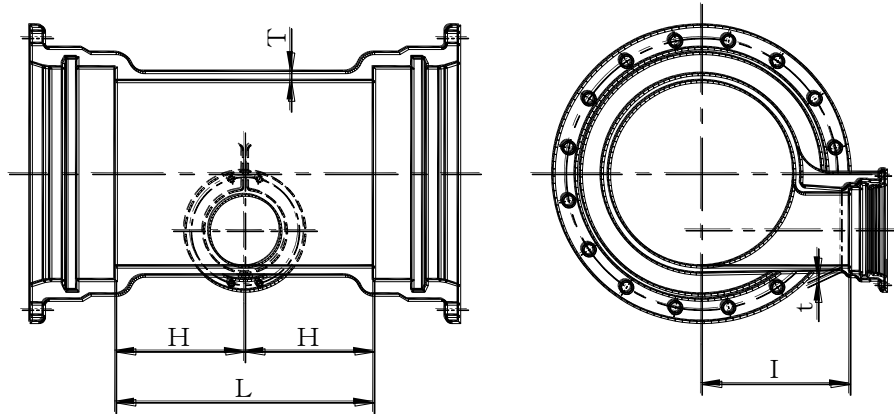
呼び径		管 厚		各部寸法			質量 (kg)
<i>D</i>	<i>d</i>	<i>T</i>	<i>t</i>	<i>H</i>	<i>I</i>	<i>L</i>	
200	100	11	10	200	250	400	78.2
300	100	12.5	10	140	270	280	106
400	150	14.0	11	175	325	350	160
200	100	11	10	200	250	400	78.2

備考 *d*の受口の形状は、呼び径 100~200 は付表 2(1)、呼び径 300
及び 400 は付表 2(3)による。

NS形ダクティル鑄鉄管 付属図, 36/58

NS形排水T字管【出典：JDPA G 1042】

呼び径 500~1000

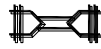


単位 mm

呼び径		管 厚		各部寸法			質量 (kg)
D	d	T	t	H	I	L	
500	200	15.0	13	280	350	560	298
600	200	16.0	13	290	400	580	368
700	300	17.0	15	350	450	700	550
800	300	18.0	15	360	500	720	667
900	300	19.0	15	370	550	740	798
1000	400	20.0	16	440	600	880	1010

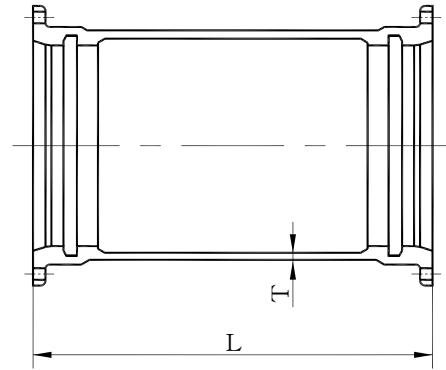
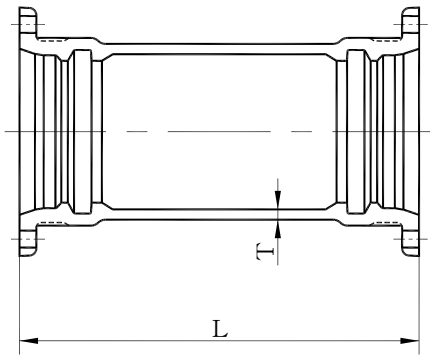
備考 d の受口の形状は、呼び径 100~200 は付表 2(1)、呼び径 300
及び 400 は付表 2(3)による。

NS形ダクタイル鑄鉄管 付属図, 37/58
NS形継ぎ輪【出典：JWWA G 114、JDP A G 1042】



呼び径 75～450

呼び径 500～1000



単位 mm

呼び径	管厚	寸法	質量
D	T	L	(kg)
75	12	550	28.2
100	12	550	34.9
150	13	600	52.2
200	13	600	65.7
300	14	620	103.0
400	15	620	140.0
500	17	650	212.0
600	18	650	261.0
700	19	800	385.0
800	21	800	477.0
900	22	800	568.0
1000	23	800	662.0

備考 呼び径 75～400 の受口外面の破線の形状は、呼び径 300～400 の場合を示す。

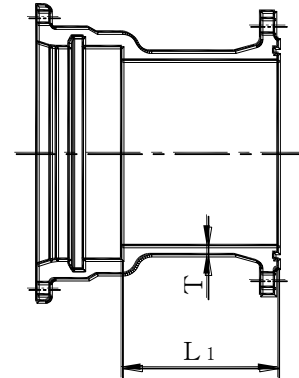
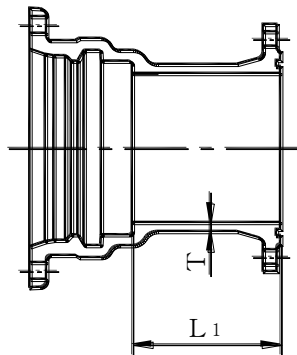
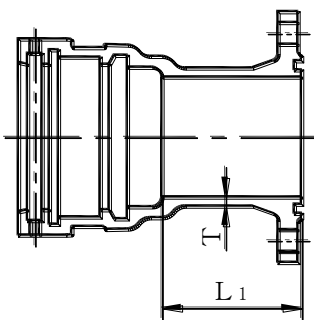
NS形ダクタイル鋳鉄管 付属図, 38/58
NS形短管1号【出典：JWWA G 114、JDDPA G 1042】



呼び径 75~200

呼び径 300~400

呼び径 500~1000

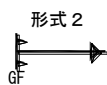


単位 mm

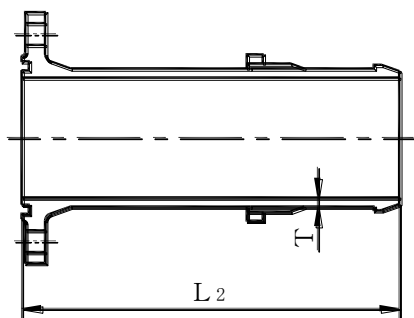
呼び径 D	管厚 T	有効長 L_1	質量(kg)
			形式2 7.5K
75	8.5	150	14.2
100	8.5	150	18.5
150	9.0	150	27.2
200	11.0	150	36.8
300	12.5	135	59.1
400	14.0	140	85.6
500	15.0	170	147.0
600	16.0	250	198.0
700	17.0	250	274.0
800	18.0	250	339.0
900	19.0	250	411.0
1000	20.0	250	483.0

備考 フランジは、JIS G 5527 又は JWWA G 114 のGF形による。

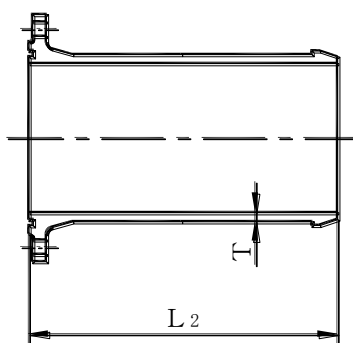
NS形ダクタイル鋳鉄管 付属図, 39/58
NS形短管2号【出典：JWWA G 114、JDKA G 1042】



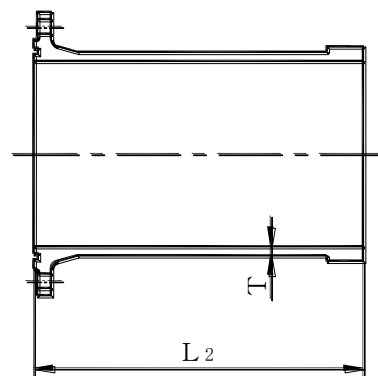
呼び径 75~200



呼び径 300~400



呼び径 500~1000



単位 mm

呼び径 D	管厚 T	有効長 L_2	質量(kg)
			形式2 7.5K
75	8.5	350	9.48
100	8.5	350	12.10
150	9.0	400	19.40
200	11.0	400	28.90
300	12.5	410	49.70
400	14.0	465	81.70
500	15.0	750	164.0
600	16.0	750	207.0
700	17.0	750	262.0
800	18.0	750	322.0
900	19.0	800	409.0
1000	20.0	800	476.0

備考 フランジは、JIS G 5527 又は JWWA G 114 のGF形による。

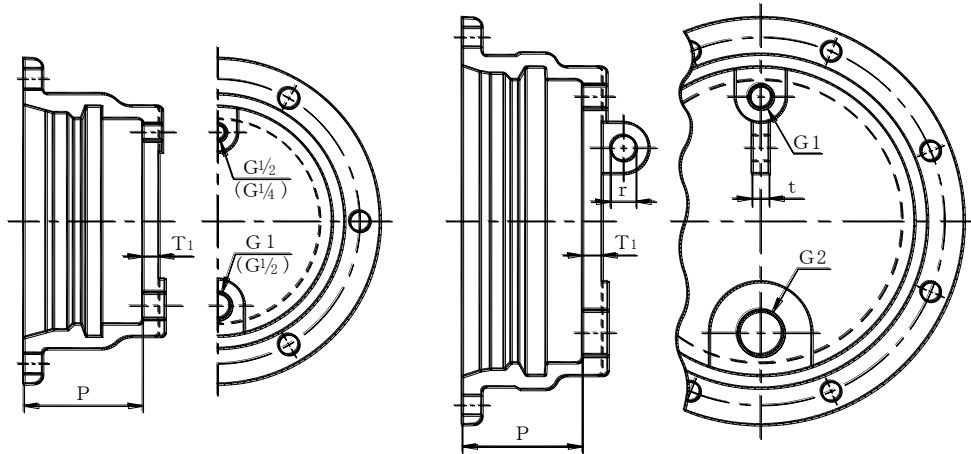
NS形ダクタイル鑄鉄管 付属図, 40/58

NS形帽【出典：JWWA G 114、JCPA G 1042】



呼び径 75~200

呼び径 300~400



単位 mm

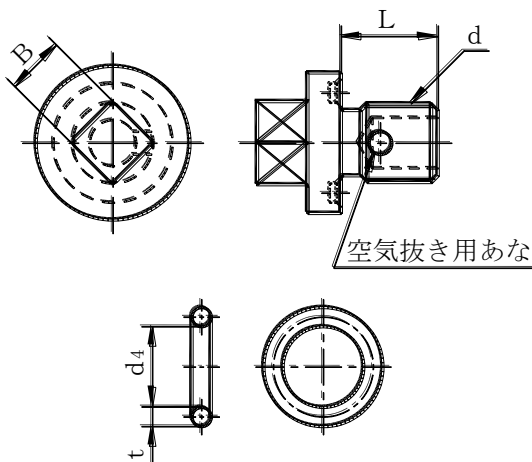
呼び径 D	各部寸法		吊手寸法		質量 (kg)
	T_1	P	r	t	
75	18.0	133	—	—	10.9
100	18.0	133	—	—	13.9
150	18.0	133	—	—	20.3
200	18.0	133	—	—	27.0
300	23.0	141	30	20	48.9
400	25.0	143	35	20	74.1

- 備考 1. この帽の最大使用静水頭は、75mとする。
 2. ()内の寸法は、呼び径 75~150 の場合を示す。
 3. Gの記号は、JIS B 0202 を示す。
 なお、帽には、シールリングをセットした空気抜き用ボルトを取り付ける。

空気抜き用ボルト

(JIS G 4303 の SUS304)

単位 mm



空気抜き用ボルト			シールリング	
ねじの呼び	各部寸法		各部寸法	
d	B	L	t	d_4
$G \frac{1}{4}$	12	21	5.0	19
$G \frac{1}{2}$	14	22	5.0	21
G1	22	27	5.0	35
G2	25	30	5.7	60

- 備考 シールリングの材質は、SBR とし、デュロメータ硬さ HA70、引張強さ 18MPa 以上とする。

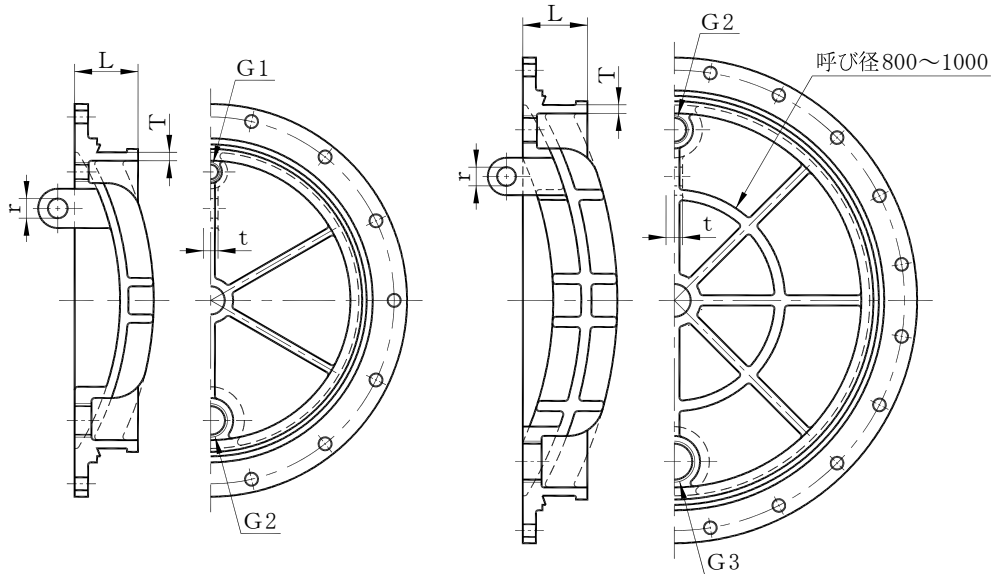
NS形ダクタイル鑄鉄管 付属図, 41/58

NS形栓【出典：JCPA G 1042】



呼び径 500

呼び径 600~1000



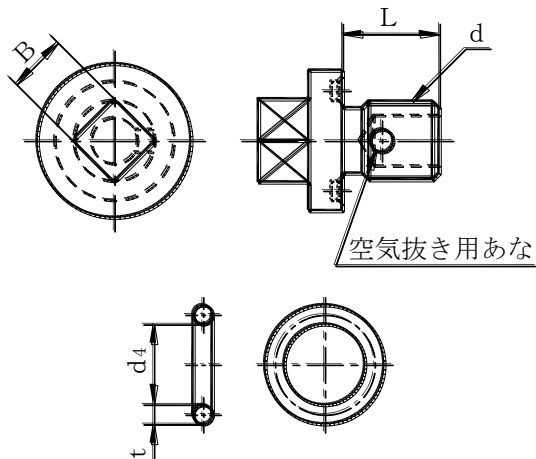
単位 mm

呼び径 D	管厚 T	寸法 L	吊手寸法		リブ の数	質量 (kg)
			r	t		
500	15	118	35	20	6	88.5
600	16	119	35	20	6	130.0
700	17	137	40	30	6	187.0
800	18	143	40	30	6	278.0
900	19	144	40	30	8	369.0
1000	20	147	45	40	8	473.0

- 備考 1. この帽の最大使用静水頭は、75mとする。
 2. ()内の寸法は、呼び径 75~150 の場合を示す。
 3. Gの記号は、JIS B 0202 を示す。
 なお、栓には、シールリングをセットした空気抜き用ボルトを取り付ける。

空気抜き用ボルト (JIS G 4303 の SUS304)

単位 mm



空気抜き用ボルト		シールリング		
ねじの呼び	各部寸法		各部寸法	
d	B	L	t	d_4
G1	22	27	5.0	35
G2	25	30	5.7	60
G3	29	40	5.7	90

- 備考 シールリングの材質は、SBR とし、デュロメータ硬さ HA70、引張強さ 18MPa 以上とする。