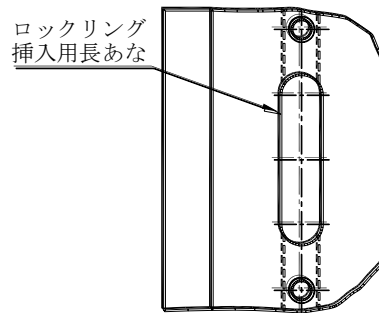
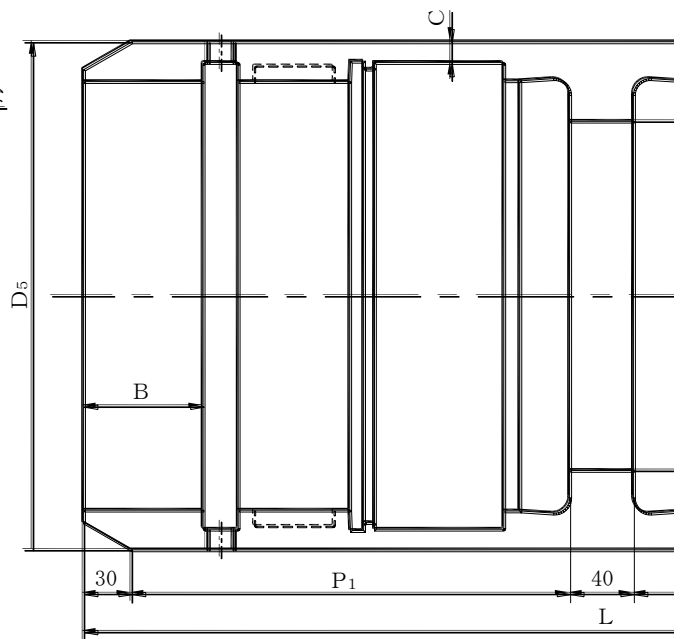
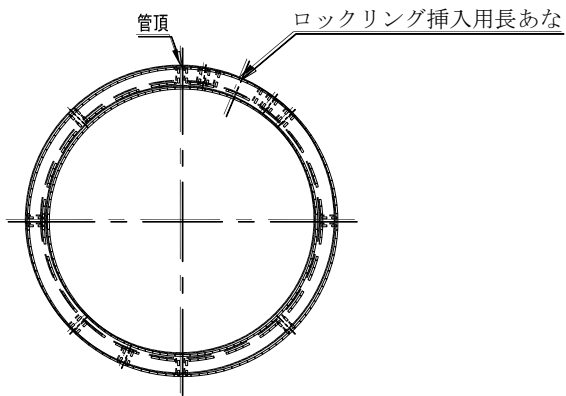


PN形ダクティル鑄鉄管 付属図, 31/41

PN形継ぎ輪 (3) 【出典: 局仕様 G 1036】



タップあな及びロックリング挿入用長あな詳細  
(受口側から見た状態)

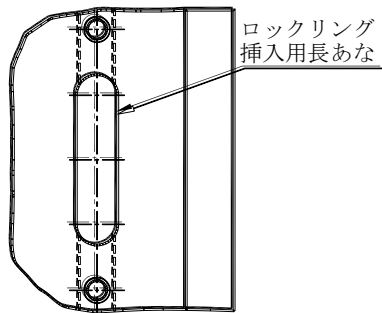


呼び径	各 部 寸		
$D$	$D_5$	$D_{II}$	$P_1$
1000	1070.0	970.0	275
1100	1173.6	1069.6	288
1200	1304.0	1196.0	298
1350	1461.0	1343.0	298
1500	1620.0	1494.0	298

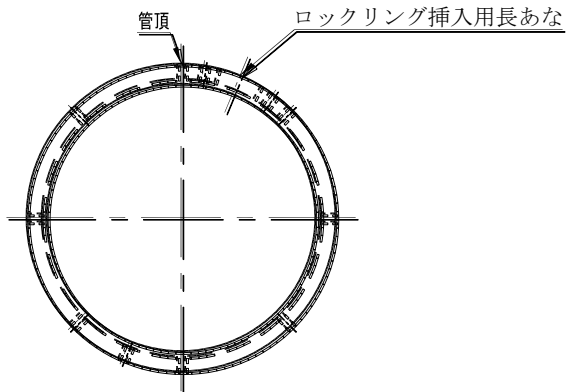
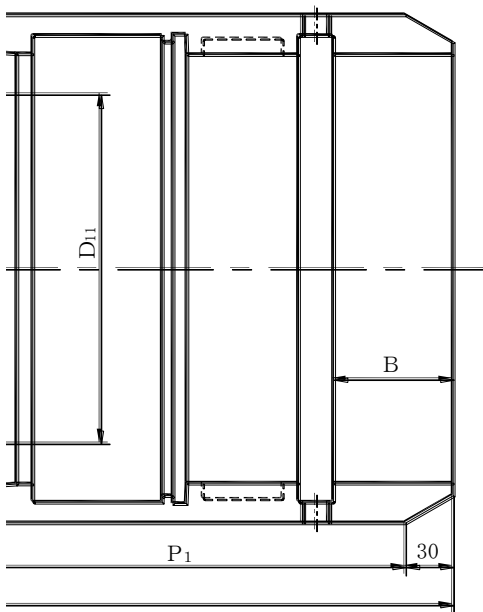
備考 受口部の各部寸法は、PN形ダク

PN形ダクティル鑄鉄管 付属図, 32/41

PN形継ぎ輪 (4) 【出典: 局仕様 G 1036】



タップあな及びロックリング挿入用長あな詳細  
(受口側から見た状態)



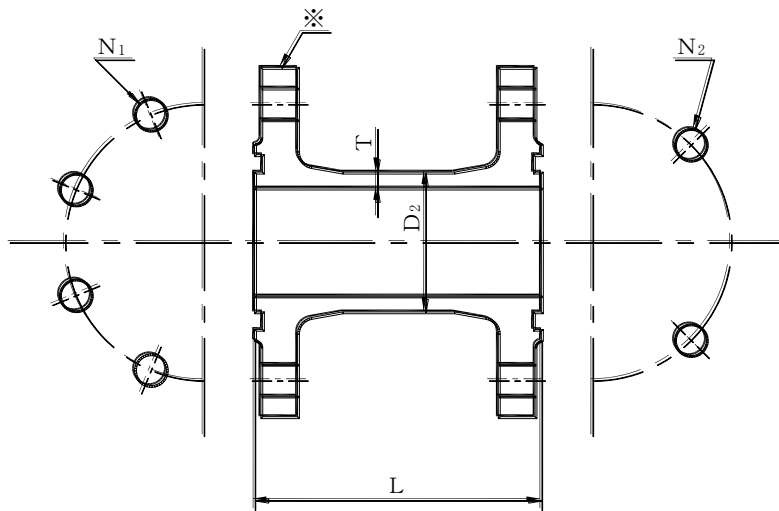
単位 mm

法			質量 (kg)	呼び径
B	C	L		D
75	13.0	650	323	1000
83	14.0	676	392	1100
83	15.0	696	471	1200
83	16.5	696	566	1350
83	19.0	696	690	1500

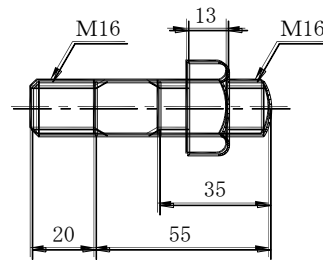
タイル鑄鉄直管 (7)、(8) に準じる。

PN形ダクタイル鋳鉄管 付属図, 33/41

PN形用両フランジ短管(フランジ付きT字管用)【出典：局仕様 G 1036】



植込みボルト・ナット  
(JIS G 3101のSS400 亜鉛めっき)



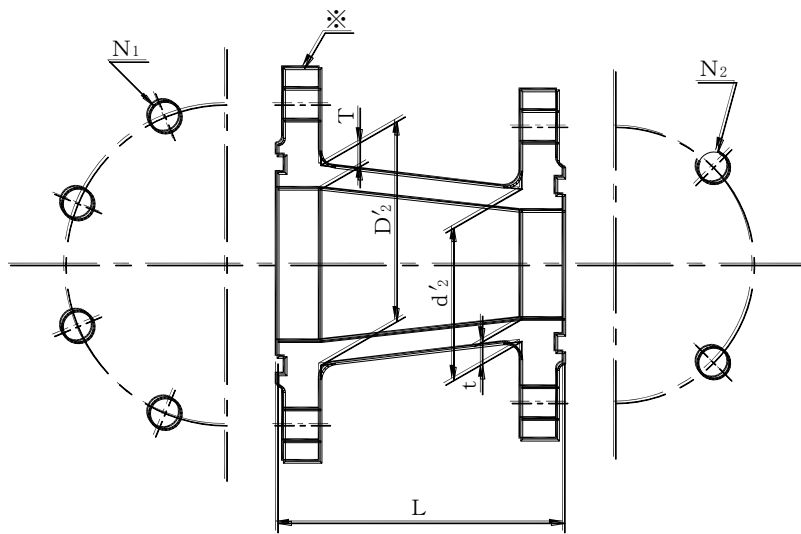
単位 mm

呼び径	管厚	外径	有効長	ボルトあなの数		質量 (kg)
				$N_1$	$N_2$	
$D$	$T$	$D_2$	$L$			
100	8.5	118	150	8	4	11.8
150	9.0	169	150	12	6	16.7

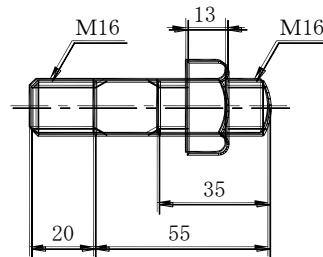
- 備考 1. フランジは、JWWA G 114 の 7.5K GF 形による。  
 ただし、※印側のボルトあなの数は、相違する。
2. 植込みボルト・ナットのねじは、JIS B 0205-1、JIS B 0205-3 及び JIS B 0205-4 のメートルねじによる。

## PN形ダクタイトイル鑄鉄管 付属図, 34/41

PN形用両フランジ片落管(フランジ付きT字管用)【出典：局仕様 G 1036】



植込みボルト・ナット  
(JIS G 3101のSS400 亜鉛めっき)



単位 mm

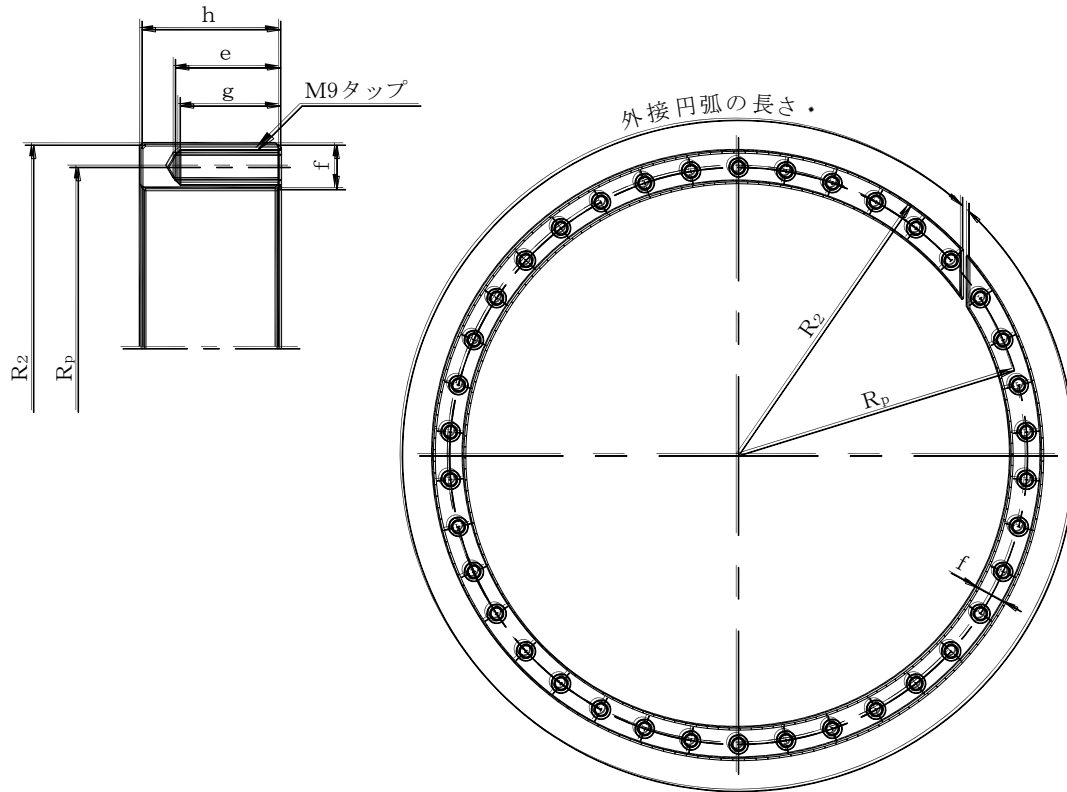
呼び径		管厚		外径		有効長	ボルトあなの数		質量 (kg)
$D$	$d$	$T$	$t$	$D'2$	$d'2$	$L$	$N_1$	$N_2$	
100	75	13.5	13.5	128	103	150	8	4	11.6
200	150	16.0	14.0	230	179	150	12	6	21.6

- 備考 1. フランジは、JWWA G 114 の 7.5K GF 形に準じます。ただし、※印側のボルトあなの数は、相違する。
2. 植込みボルト・ナットのねじは、JIS B 0205-1、JIS B 0205-3 及び JIS B 0205-4 のメートルねじによる。

PN形ダクティル鑄鉄管 付属図, 35/41

3 PN形用接合部品

PN形押輪 (1) 【出典：局仕様 G 1036】

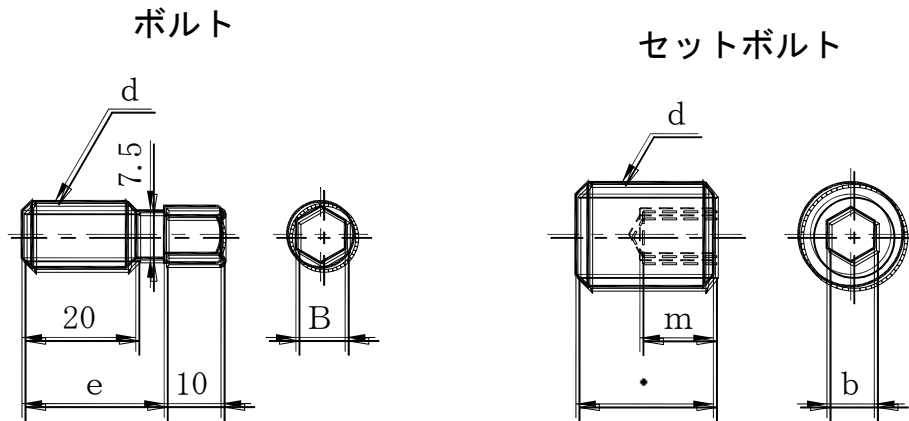


単位 mm

呼び径	各 部 寸 法							質 量 (kg)
	$R_2$	$f$	$h$	$e$	$g$	.	$R_P$	
1500	792	11.5	40	26	23	4963	786.3	15.9

備考 タップあなのねじは、JIS B 0205-1、JIS B 0205-3 及び JIS B 0205-4 のメートルねじによる。

PN形ダクティル鑄鉄管 付属図, 36/41  
PN形ボルト及びセットボルト【出典：局仕様 G 1036】

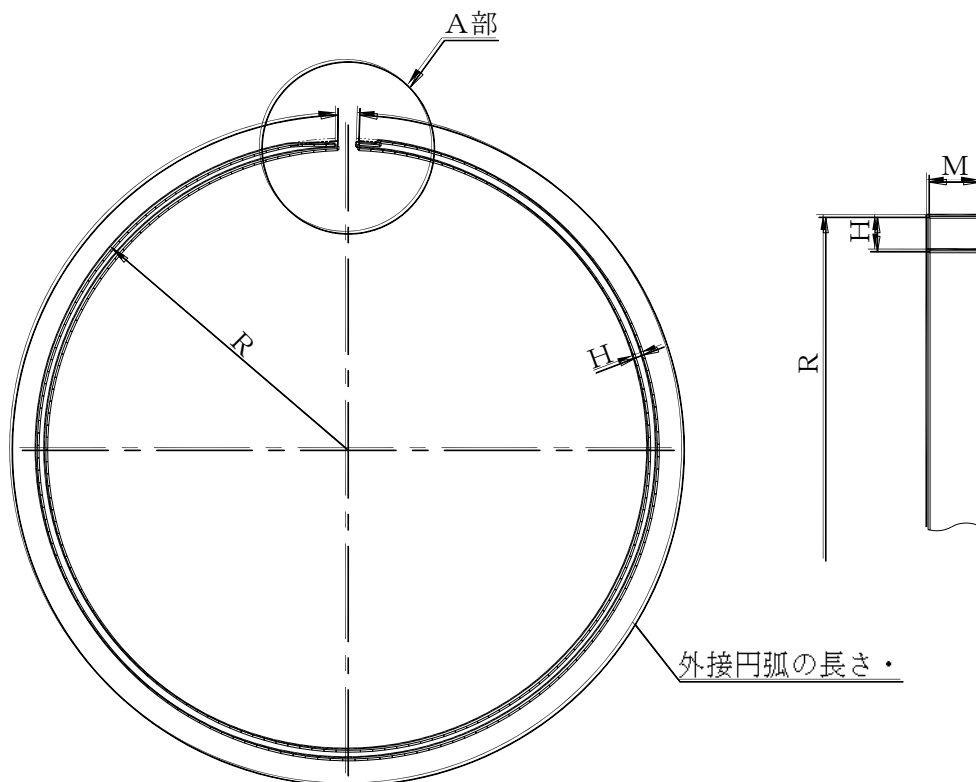


単位 mm

呼び径	ボルト				セットボルト				
	ボルトの呼び	各部寸法		1セットの数	ボルトの呼び	各部寸法			1セットの数
	<i>d</i>	<i>e</i>	<i>B</i>		<i>d</i>	<i>b</i>	<i>m</i>	•	
1500	M9	23	8	38	M18×2	8	13	18	11

備考 ねじは、JIS B 0205-1、JIS B 0205-3 及び JIS B 0205-4 のメートルねじによる。

PN形ダクタイル鋳鉄管 付属図, 37/41  
 PN形ロックリング (1) 【出典：局仕様 G 1036】

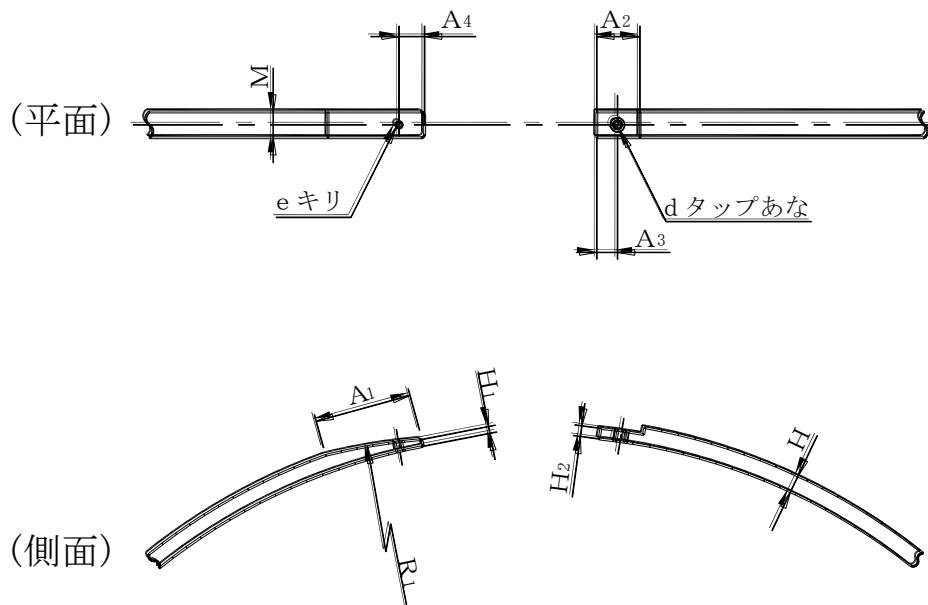


呼び径	各 部						
	$A_1$	$A_2$	$A_3$	$A_4$	$e$	$R$	$R_1$
300	100	25	12	6	6	163	158
350	100	25	12	6	6	183	176
400	100	25	12	6	6	208	201
500	100	25	12	15	6	259	253
600	100	25	12	15	6	310	304
700	100	25	12	15	6	360	354
800	100	25	12	15	6	412	405
900	100	25	12	15	6	463	456
1000	200	25	12	15	6	514	507
1100	200	25	12	15	6	566	558
1200	200	25	12	15	6	630	622
1350	200	25	12	15	6	707	699
1500	200	25	12	15	6	784	776

備考 タップあなは、JIS B 0205-1、JIS B 0205-3、JIS B 0205-4

PN形ダクティル鑄鉄管 付属図, 38/41  
 PN形ロックリング (2) 【出典: 局仕様 G 1036】

A部詳細図



単位 mm

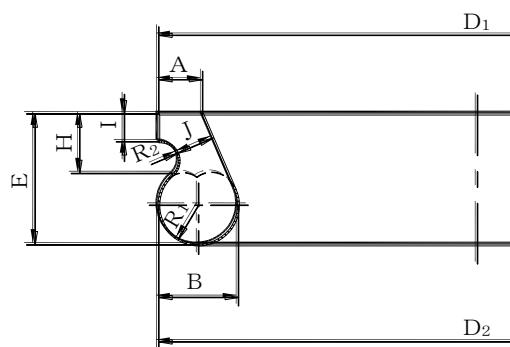
寸 法	H	H <sub>1</sub>	H <sub>2</sub>	M	タップあな	質 量 (kg)
					呼び d	
1009	8	3	5.0	15	M6	0.815
1134	10	3	6.0	15	M6	1.14
1291	10	3	6.0	15	M6	1.31
1612	10	4	6.0	15	M6	1.65
1932	10	4	6.0	15	M6	2.01
2238	10	4	6.0	15	M6	2.33
2564	11	4	6.5	20	M8	3.93
2885	11	4	6.5	20	M8	4.42
3205	11	4	6.5	20	M8	4.86
3532	12	4	6.5	25	M8	7.33
3934	12	4	6.5	25	M8	8.19
4418	12	4	6.5	25	M8	9.23
4905	12	4	6.5	25	M8	10.3

のメートルねじによる。



PN形ダクティル鑄鉄管 付属図, 39/41

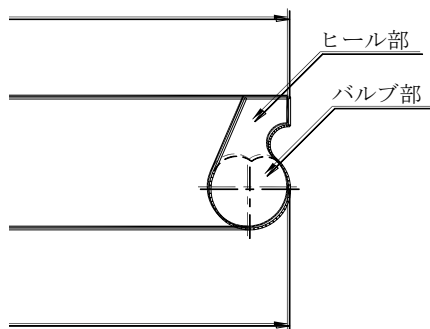
PN形ゴム輪 (1) 【出典: 局仕様 G 1036】



呼び径	各 部				
	$D_1$	$D_2$	$A$	$B$	$E$
1500	1595	1595	11	20	36

PN形ダクティル鑄鉄管 付属図, 40/41

PN形ゴム輪 (2) 【出典: 局仕様 G 1036】



単位 mm

寸 法					呼び径
$H$	$I$	$J$	$R_1$	$R_2$	
17	7	9.3	10	5.5	1500

PN形ダクティル鑄鉄管 付属図, 41/41  
 PN形ゴムスポンジ【出典：局仕様 G 1036】



単位 mm

呼び径	各 部 寸 法		
	<i>H</i>	<i>L</i>	<i>W</i>
300	10	76	24
350	10	96	24
400	10	101	24
500	15	106	24
600	15	126	24
700	15	131	24
800	15	146	29
900	15	156	29
1000	15	171	29
1100	15	196	34
1200	15	206	34
1350	15	246	34
1500	15	261	34

備考 ゴムスポンジのデュロメータ硬さは  $8 \pm 5H_A$ 、  
 密度は  $100 \pm 30 \text{kg/m}^3$  とする。