

9. ポリエチレンスリーブ

9.1 表示記号の意味 ポリエチレンスリーブの表示記号の意味は、次による。

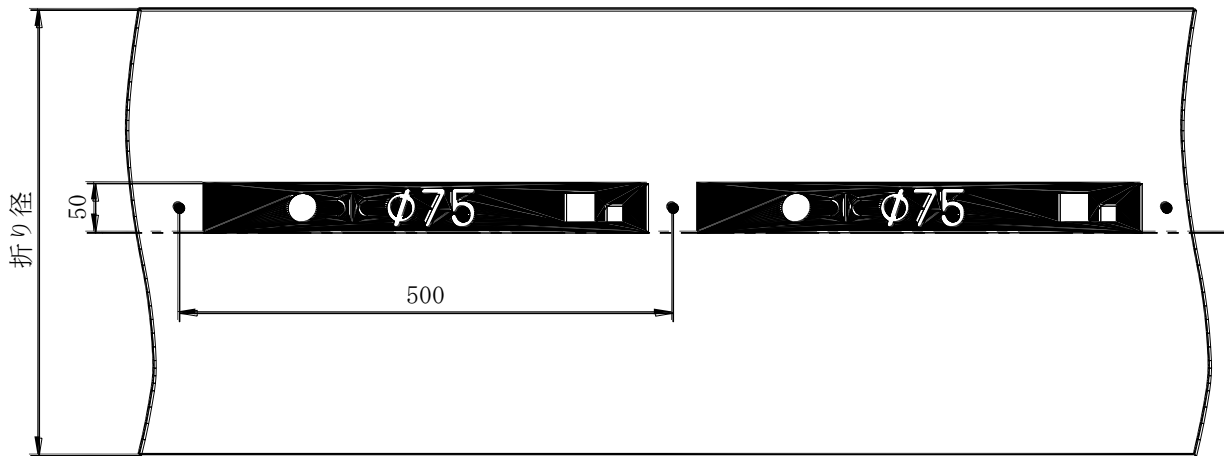
- a) ● : 検査証印を示す。
 - b) 水 : 水道用品を示す。
 - c) $\phi 400$: 呼び径を示す(例: 呼び径が 1000 の場合は $\phi 1000$ など)。
 - d) ■ : 委託業者名又は製造業者名の略号を示す。
 - e) ■ : 受託工場の略号を示す。
 - f) • : 長さの印を示す(500mm の間隔)。
 - g) 粉体塗装管 : 粉体塗装管を示す(内面エポキシ樹脂粉体塗装管に使用する場合)。
- 備考 c)は、凡例を示す。

9.2 表示方法 ポリエチレンスリーブの表示方法は、印刷によって行い、次による。

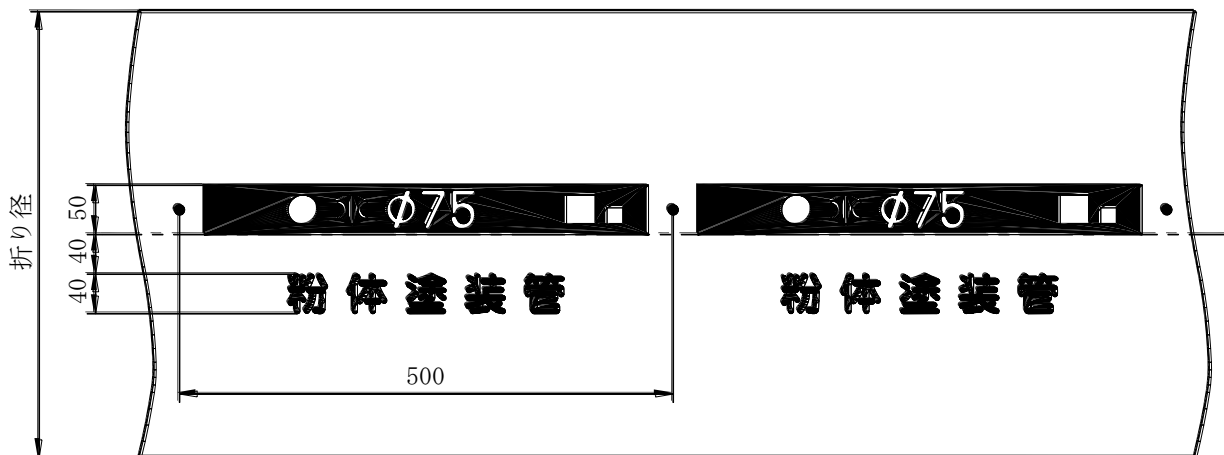
- a) **表示位置、表示配列及び表示記号の号数** ポリエチレンスリーブの表示位置、表示配列及び表示記号の号数は、付図による。
- b) **表示の色** ポリエチレンスリーブの表示の色は、社団法人 日本塗料工業会の色票番号 R36-743:1991(水色)に準じる。

ポリエチレンスリーブの表示記号及び表示方法 付図, 1/1
 ポリエチレンスリーブの印刷表示方法【出典：JCPA Z 2004】

単位 mm

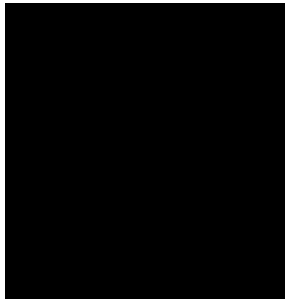


粉体塗装管の場合



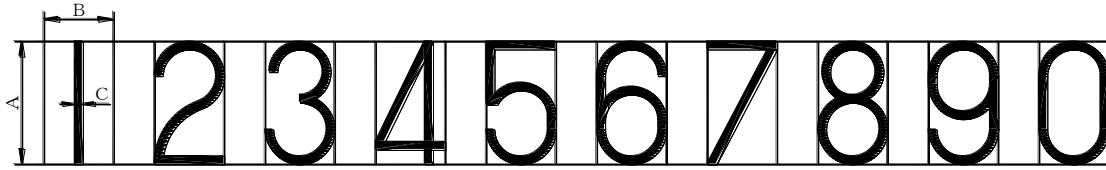
- 備考 1. 表示は、折り径に折った状態で片面にグラビア印刷する。
 2. 印刷の色は、社団法人 日本塗料工業会の色票番号 R36-743 : 1991 (水色) に準じる。

10. 日本水道協会の検査証印の形状

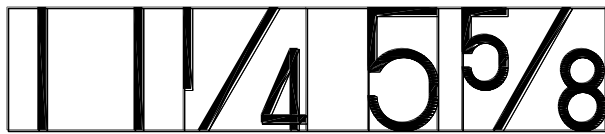


参考：鑄出し、打刻及び浮き出しの表示記号の形状、寸法及び号数

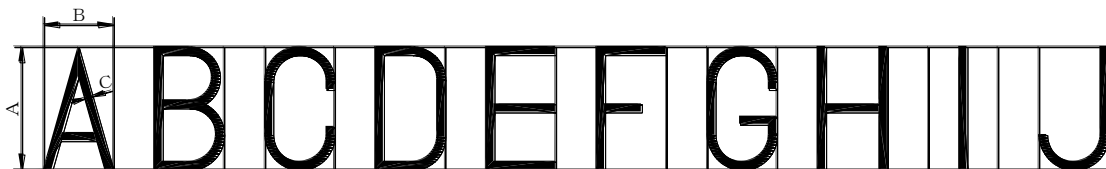
アラビア数字



角度



ローマ字



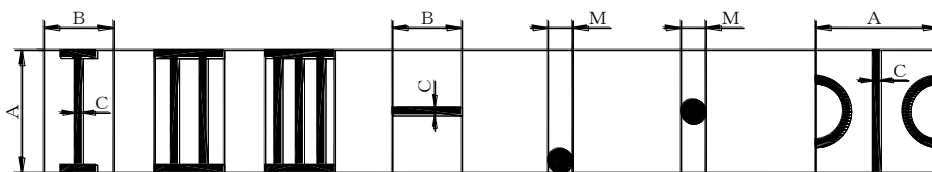
ローマ数字

ダッシュ

少数点

中点

水道用品の記号



製造業者名又は
委託業者名の略号

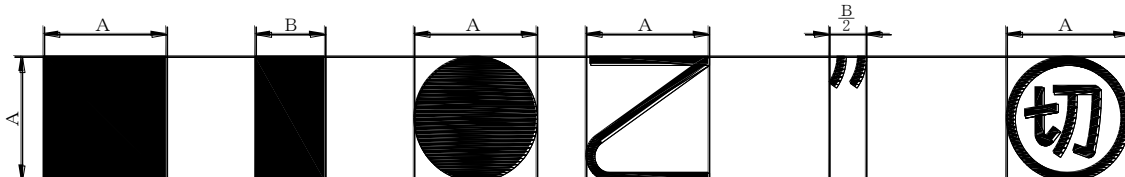
製造工場又は
製造業者名の略号
受託工場の表示

刻印座

漢字「乙」

単位記号「インチ」

切用管の記号





表示記号の号数	各部寸法 mm				表示記号の号数	各部寸法 mm			
	A	B	C	M		A	B	C	M
S 5号マーク	2	1.2	0.3	0.3	5号マーク	20	11.0	1.5	2.0
S 4号マーク	3	1.8	0.3	0.3	6号マーク	22	12.0	1.5	2.0
S 3号マーク	4	2.0	0.5(0.20)	0.5	7号マーク	25	14.0	2.0	4.0
S 2号マーク	5	3.0	0.5	0.5	8号マーク	30	17.0	2.0	4.0
S 1号マーク	6	3.5	0.5(0.35)	0.5	9号マーク	37	21.0	3.0	4.0
1号マーク	9	5.0	1.0(0.50)	1.0	10号マーク	43	25.0	3.0	6.0
2号マーク	12	7.0	1.0	1.0	11号マーク	48	27.0	4.0	6.0
3号マーク	15	9.0	1.0	2.0	12号マーク	60	34.0	4.0	7.0
4号マーク	18	10.0	1.5	2.0	13号マーク	80	45.0	5.0	9.0

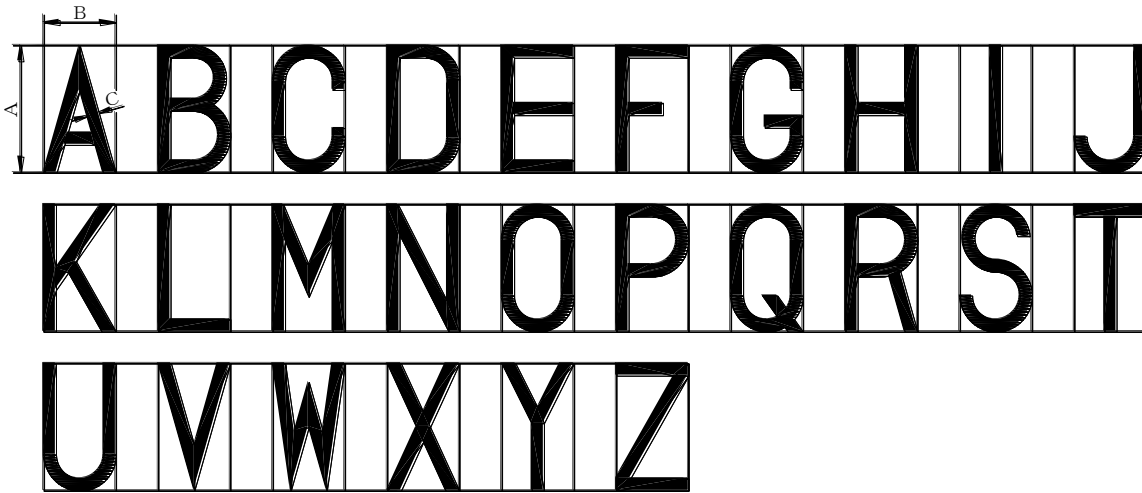
- 備考 1. 鋳出しの場合の高さは、S 1号～5号マークは1mm以上、6号～13号マークは2mm以上とし、
 浮き出しの高さは、0.5mm以上とする。
 2. C寸法の()内の数値は、浮き出しの場合を示す。
 なお、打刻の場合、C寸法は適用しない。

参考：捺印及び塗装による表示記号の形状、寸法及び号数

アラビア数字



ローマ字



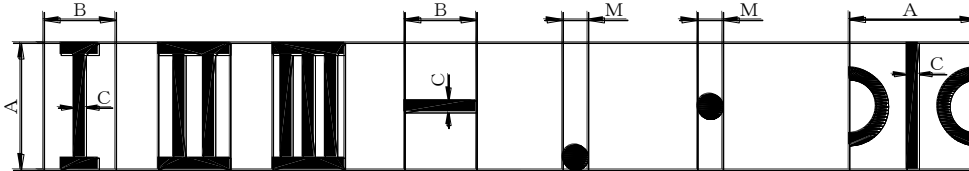
ローマ数字

ダッシュ

少数点

中点

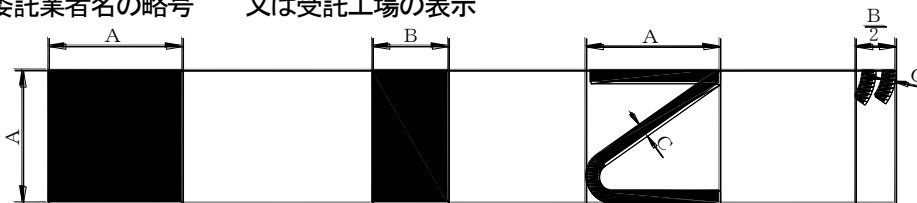
水道用品の記号



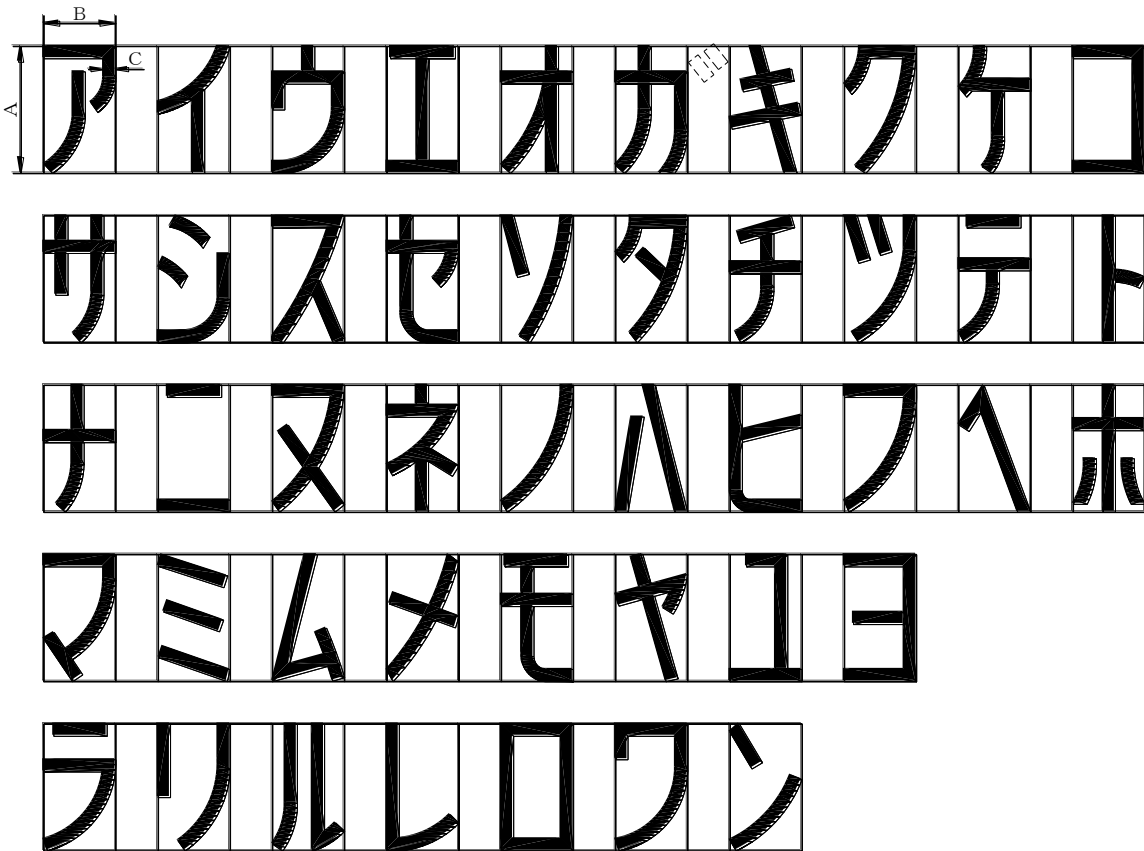
製造業者名又は
委託業者名の略号

製造業者名の略号
又は受託工場の表示

漢字「乙」 単位記号「インチ」



片仮名



漢字



表示記号の号数	各部寸法 mm				表示記号の号数	各部寸法 mm			
	A	B	C	M		A	B	C	M
特S 5号マーク	2	1.2	0.3	0.3	特 5号マーク	20	11.0	2.0	2.0
特S 4号マーク	3	1.8	0.3	0.3	特 6号マーク	22	12.0	2.0	2.0
特S 3号マーク	4	2.0	0.5	0.5	特 7号マーク	25	14.0	3.0	4.0
特S 2号マーク	5	3.0	0.5	0.5	特 8号マーク	30	17.0	3.0	4.0
特S 1号マーク	6	3.5	1.0	1.0	特 9号マーク	37	21.0	5.0	5.0
特 1号マーク	9	5.0	1.5	1.5	特10号マーク	43	25.0	5.0	6.0
特 2号マーク	12	7.0	1.5	1.5	特11号マーク	48	27.0	6.0	6.0
特 3号マーク	15	9.0	1.5	2.0	特12号マーク	60	34.0	6.0	7.0
特 4号マーク	18	10.0	2.0	2.0	特13号マーク	80	45.0	7.0	9.0

〈参考文献〉

1. 大阪市水道局資材購入共通仕様書（平成20年4月）
 2. 日本水道協会規格（JWWA）
 3. 日本ダクタイル鉄管協会規格（JDPA）
 4. 日本工業規格（JIS）
- ※ 出典は、それぞれの付属図又は参考図に示す。

大阪市水道局請負者調達用配管材料仕様書

平成 17年 11月 1日 制 定
平成 20年 4月 1日 改 正
平成 26年 4月 1日 改 正

発 行 大 阪 市 水 道 局