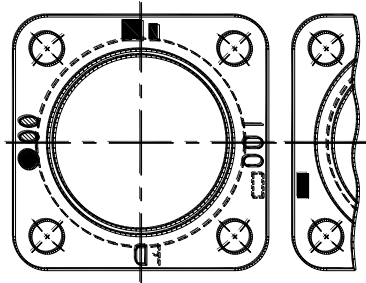


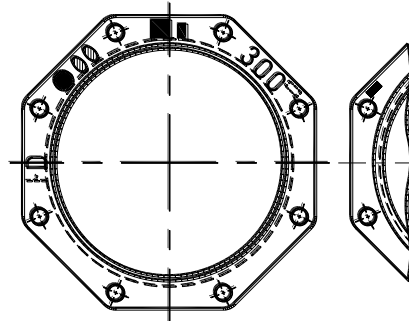
接合部品 I 類の表示記号及び表示方法 付図, 2/7
 押輪の鑄出し表示方法(KF形・K形) 【出典: JCPA Z 2004】

平面表示

呼び径75及び100

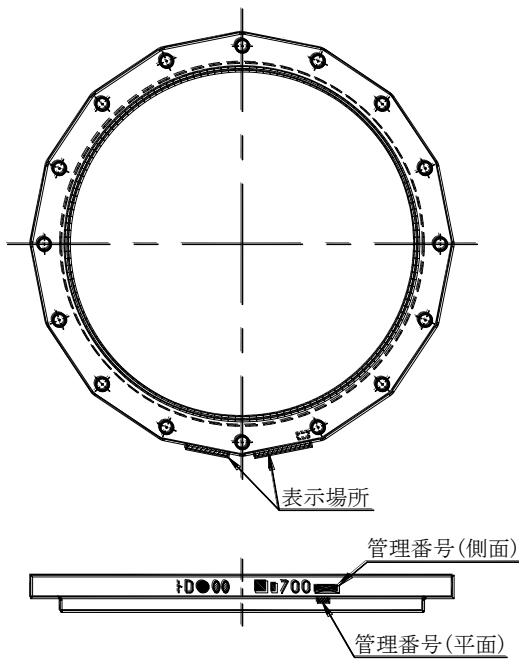


呼び径150~350

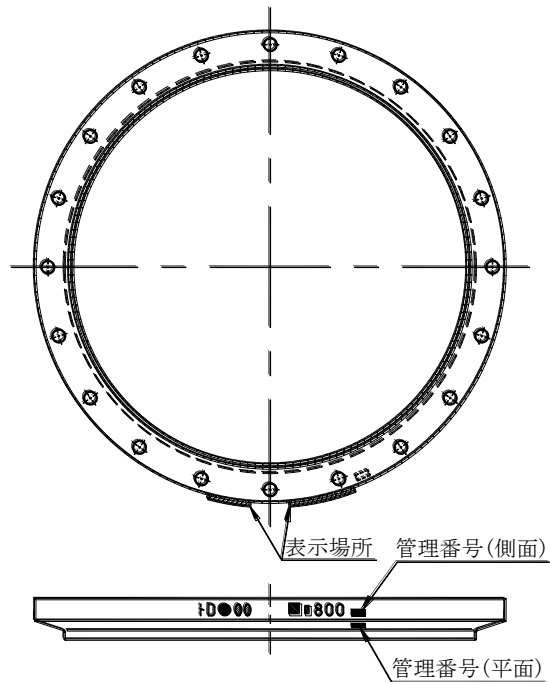


側面表示

呼び径300~700



呼び径800~2600



備考 呼び径 300 及び 350 は、平面表示又は側面表示のいずれかとする。
 なお、側面表示の場合、管理番号は平面に表示してもよい。

呼び径	号数	
	平面表示	側面表示
75・100	4号マーク	—
150~250	5号マーク	
300・350	8号マーク	3号マーク
400~900	—	4号マーク
1000~1650		4号マーク
1800~2600		7号マーク